

Forêt de Blois au Bois Brûlé

Corridor écologique de la Sous-trame Bois N°CB10

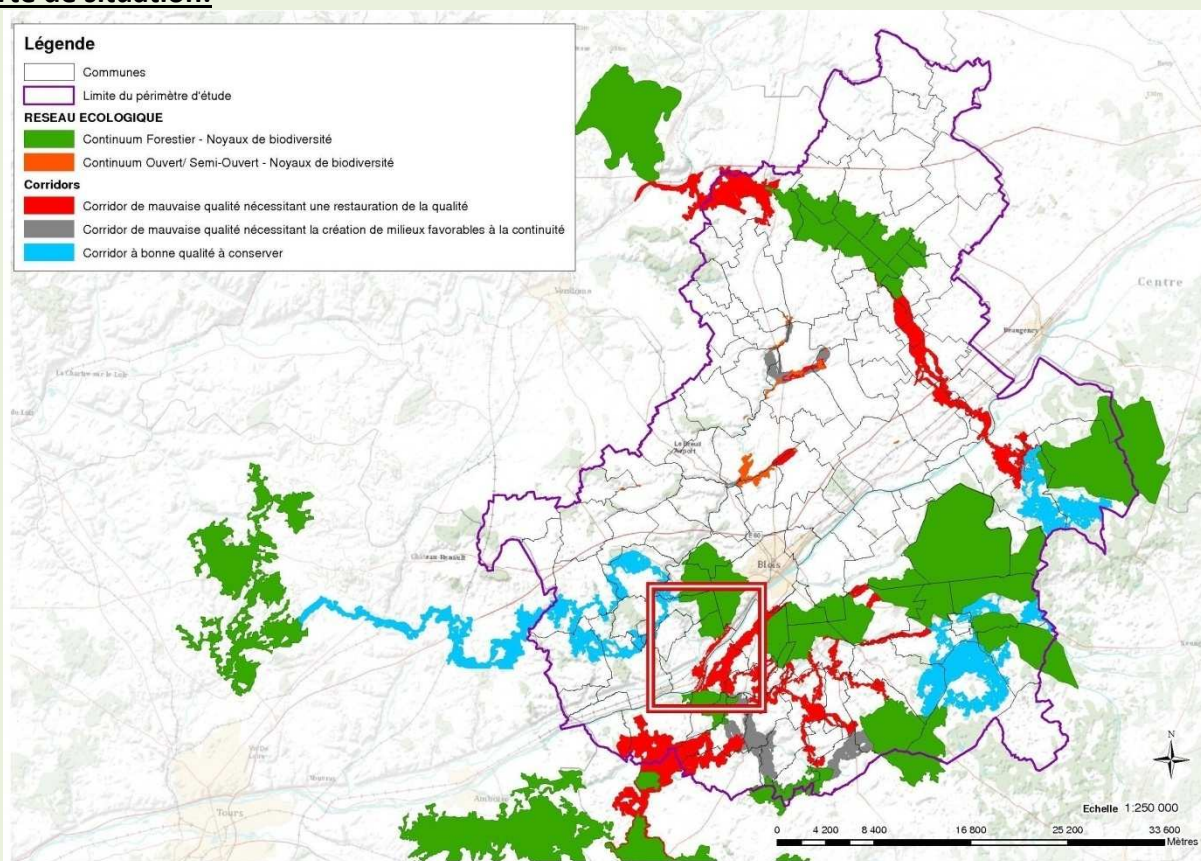
Informations générales

Caractéristiques : Surface: 2,27 km²; Distance minimale à parcourir pour passer d'un noyau à un autre: 5,9 km.

Espèces concernées: Cerf.

Etat du corridor: Etat écologique moyen. Pressions anthropiques fortes. Moyens de protection faibles.

Carte de situation:



4 Communes concernées

- Blois
- Chaumont sur Loire
- Candé-sur-Beuvron
- Chouzy-sur-Cisse

Zones à enjeux

Voies de communication: la présence de la voie ferrée et de la D2152 limite la fonctionnalité du corridor.

Bois intermédiaire: la Forêt alluviale au Sud de Chouzy est une zone importante à préserver car il s'agit d'une zone relais essentielle pour ce corridor.

Zone inondable: une partie du corridor est en zone d'aléas de la Loire, territoire à fort potentiel écologique qu'il est essentiel de préserver.

Superposition de trames: les prairies mésophiles du bord de Loire et les réseaux de mares forestières et de cultures sont des zones importantes à préserver.

Carte du corridor et des zones à enjeux

