

# La Vallée Girard

ZNIEFF I

Noyau de biodiversité de la Sous-trame Pelouses Calcaïques N°NPC9

## Informations générales

### Caractéristiques générales :

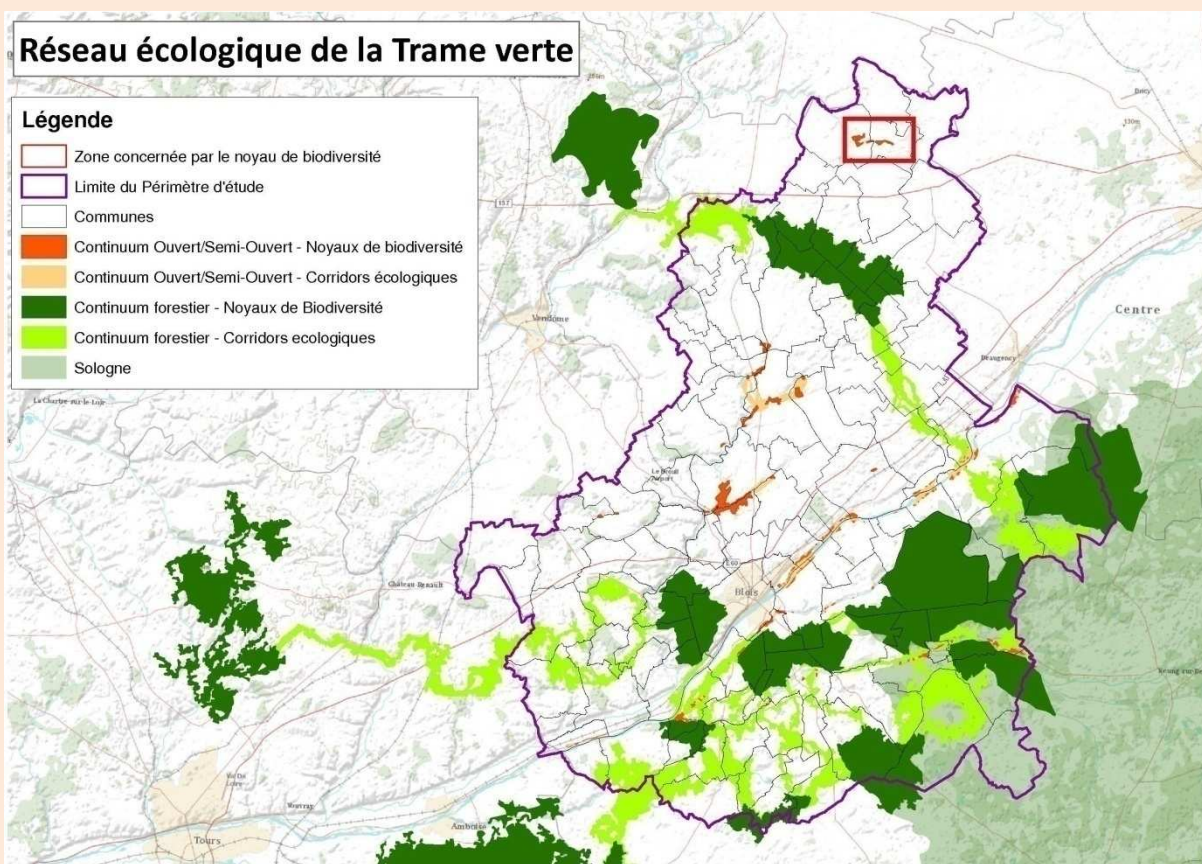
- Surface: 50 ha
- Compacité: 0,06

**Description et intérêts généraux:** Pelouses semi-sèches calcaïques à Brome dressé et des pelouses très sèches. Il existe d'autres types de milieux d'intérêts comme les végétations pionnières des dalles calcaïres, les fourrés à prunelliers et troènes et des friches.

"Une quinzaine d'espèces végétales déterminantes dont 3 protégées ont été observées entre 1992 et 2003."

**Espèces concernées:** Argus bleu nacré et céleste (non observés).

### Carte de situation:



### 2 Communes concernées

- Tripleville

- Verdes

### Particularités/Atouts

- Terrain géré par le Conservatoire des Espaces Naturels du Loir et Cher
- Situé dans la zone NATURA 2000 ZPS Petite Beauce
- ZNIEFF 2<sup>ème</sup> génération

### Caractéristiques anthropiques et menaces potentielles

- Evolution naturelle vers le boisement
- Plantation de pins
- Dépôt divers (cailloux, déchets)
- Morcellement du foncier



*Décharge sauvage observée le 8 Avril 2011*

### Enjeux du Noyau de biodiversité

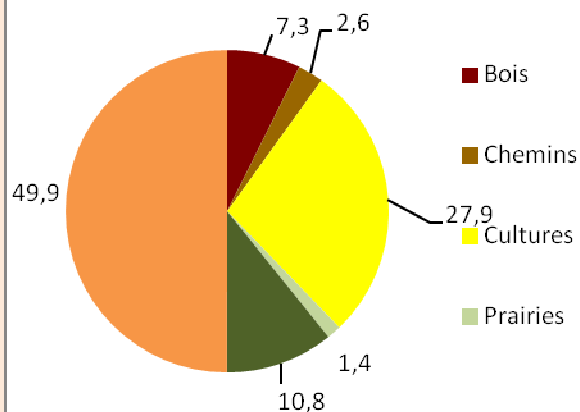
- Conserver la qualité des milieux
- Conserver les mosaïques de milieux
- Gérer de façon appropriée les milieux afin de favoriser la biodiversité
- Favoriser la diversité des milieux à travers l'optimisation des mosaïques de milieux

## Carte du noyau de biodiversité et de sa zone périphérique

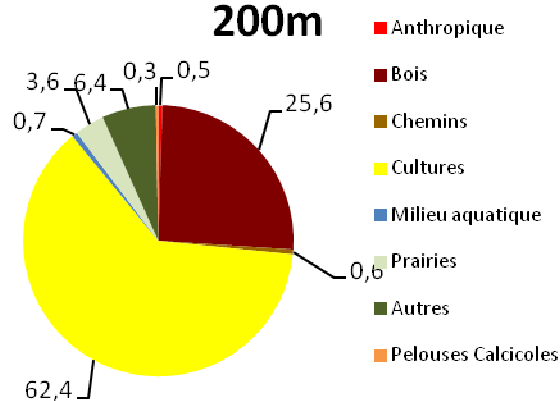


## Occupation du sol

### Occupation du sol du Noyau de biodiversité



### Occupation du sol de la zone périphérique de 200m



## Connexions du Noyau de biodiversité

**Noyau**

**Fiche Corridor**

Pelouses de la Vallée de l'Aigre (Potentielle)