

La Vallée Poiriou

A dire d'Experts

Noyau de Biodiversité de la Sous-trame Pelouses Calicoles N°NPC8

Informations générales

Caractéristiques générales :

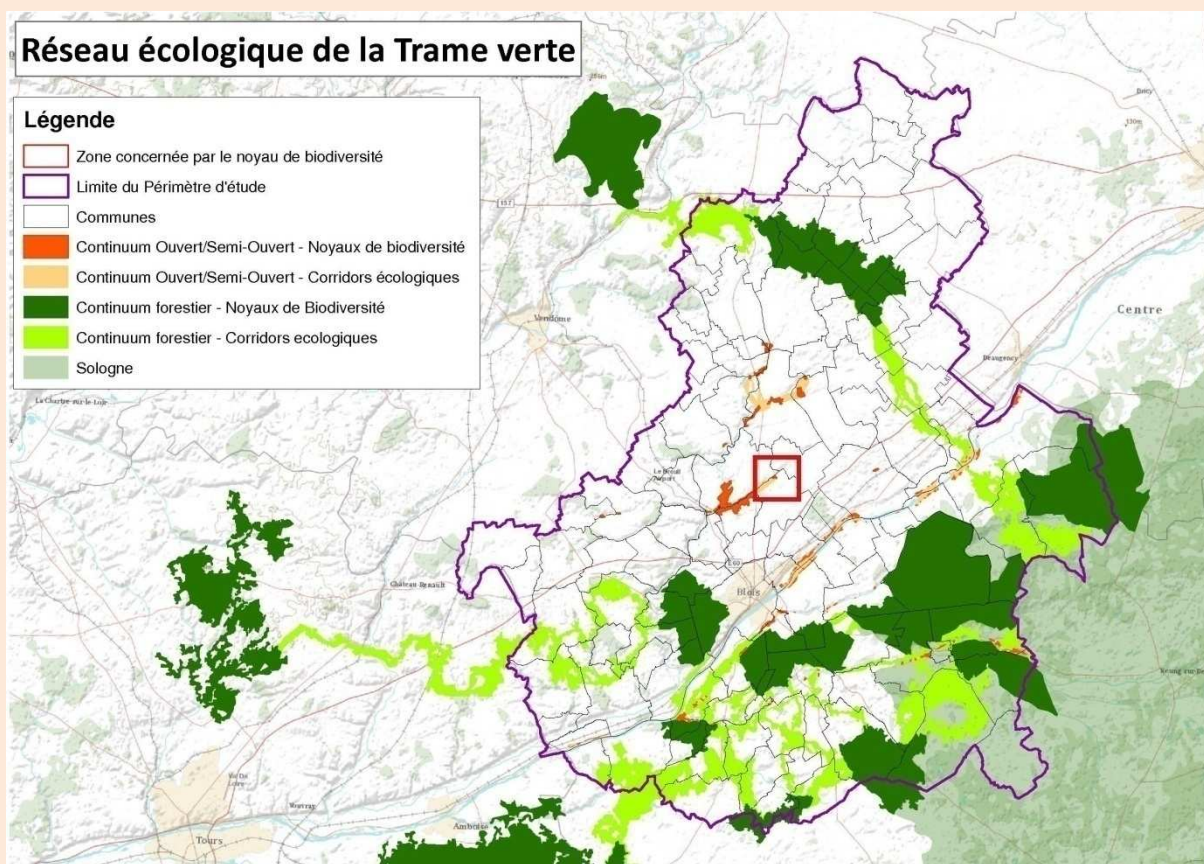
- Surface: 3,7 ha
- Compacité: 0,52

Description et intérêts généraux: Pelouses semi-sèches calcicoles à Brome dressé. Il existe d'autres types de milieux d'intérêts déterminants, les fourrés à prunelliers et troènes.

"Dix espèces déterminantes ont été observées entre 2002 et 2007, dont quatre protégées. Ce milieu contribue à la fonctionnalité écologique locale. Il joue un rôle de refuge pour la petite faune de plaine. "

Espèces concernées: Argus bleu nacré (non observé) et céleste (observé).

Carte de situation:



1 Commune concernée

- Villerbon

Particularités/Atouts

- Terrain géré par le Conservatoire des Espaces Naturels du Loir et Cher
- Situé dans la zone NATURA 2000 ZPS Petite Beauce
- Parcelles communales

Caractéristiques anthropiques et menaces potentielles

- Evolution naturelle vers le boisement
- Plantation de pins
- Dépôt divers (cailloux, déchets)

Enjeux du Noyau de biodiversité

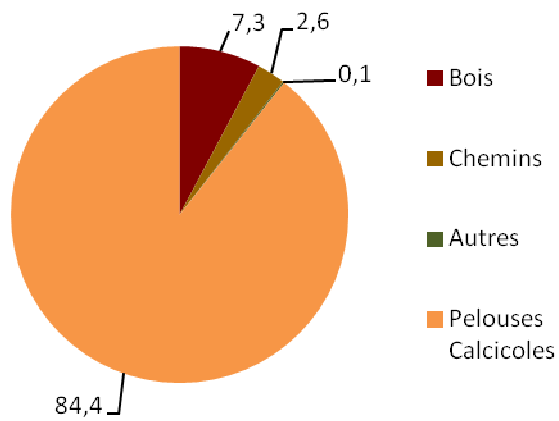
- Conserver la qualité des milieux.
- Conserver les mosaïques de milieux
- Gérer de façon appropriée les milieux afin de favoriser la biodiversité
- Favoriser la diversité des milieux à travers l'optimisation des mosaïques de milieux

Carte du noyau de biodiversité et de sa zone périphérique

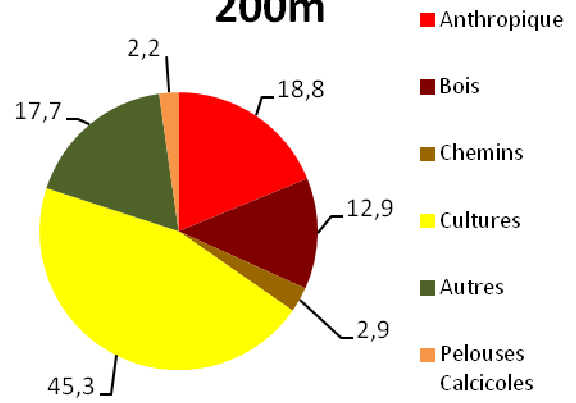


Occupation du sol

Occupation du sol du Noyau de biodiversité



Occupation du sol de la zone périphérique de 200m



Connexions du Noyau de biodiversité

Noyau	Fiche Corridor
Réserve nationale	CPC1