

Vallée de la Grand Pierre et Vitain

Réserve Nationale

Noyau de Biodiversité de la Sous-trame Pelouses Calicoles N°NPC6

Informations générales

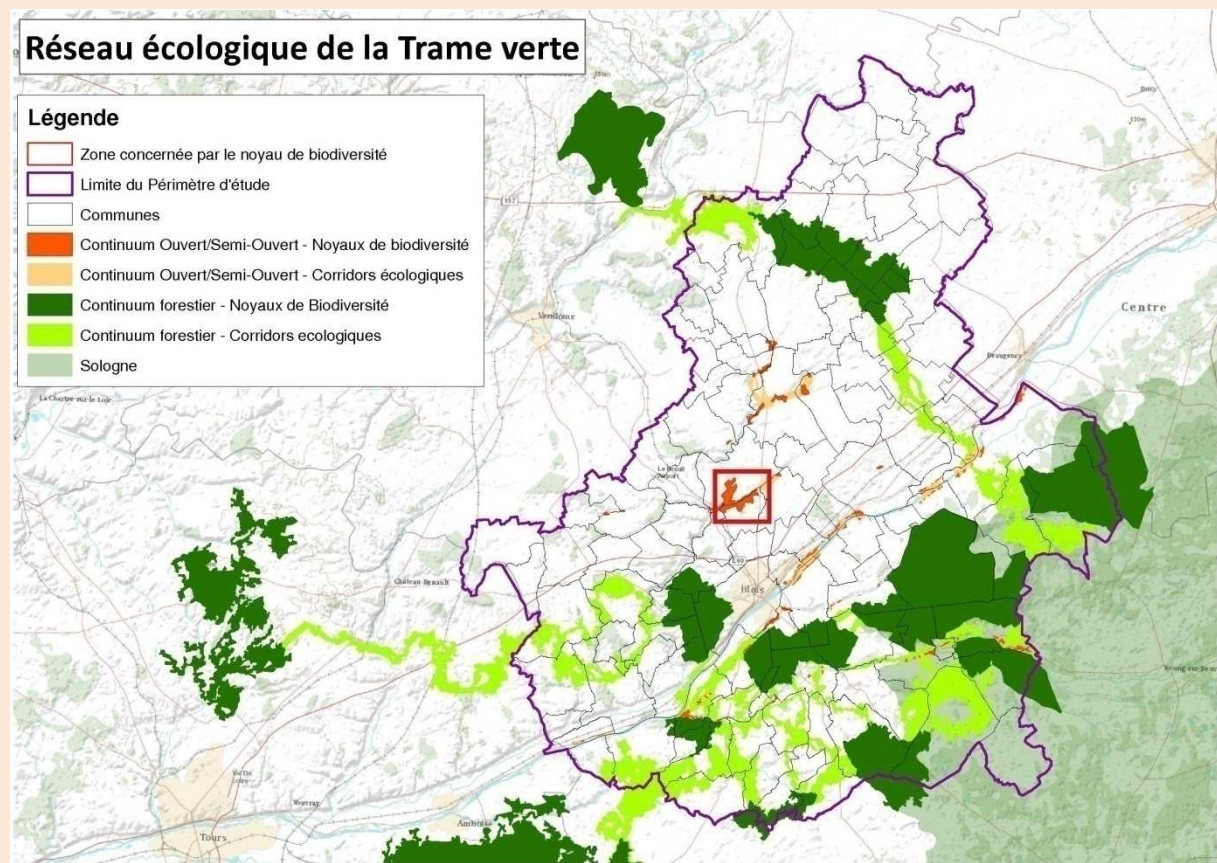
Caractéristiques générales :

- Surface: 313 ha
- Compacité: 0,11

Description et intérêts généraux: Voir Docob Natura 2000 pour plus d'informations

Espèces concernées: Argus bleu nacré et céleste (observés).

Carte de situation:



2 Communes concernées

- Averdon

- Marolles

Particularités/Atouts

- Réserve Naturelle Nationale
- Natura 2000 avec des contrats de gestion
- Certaines parties appartiennent aux communes
- ENS

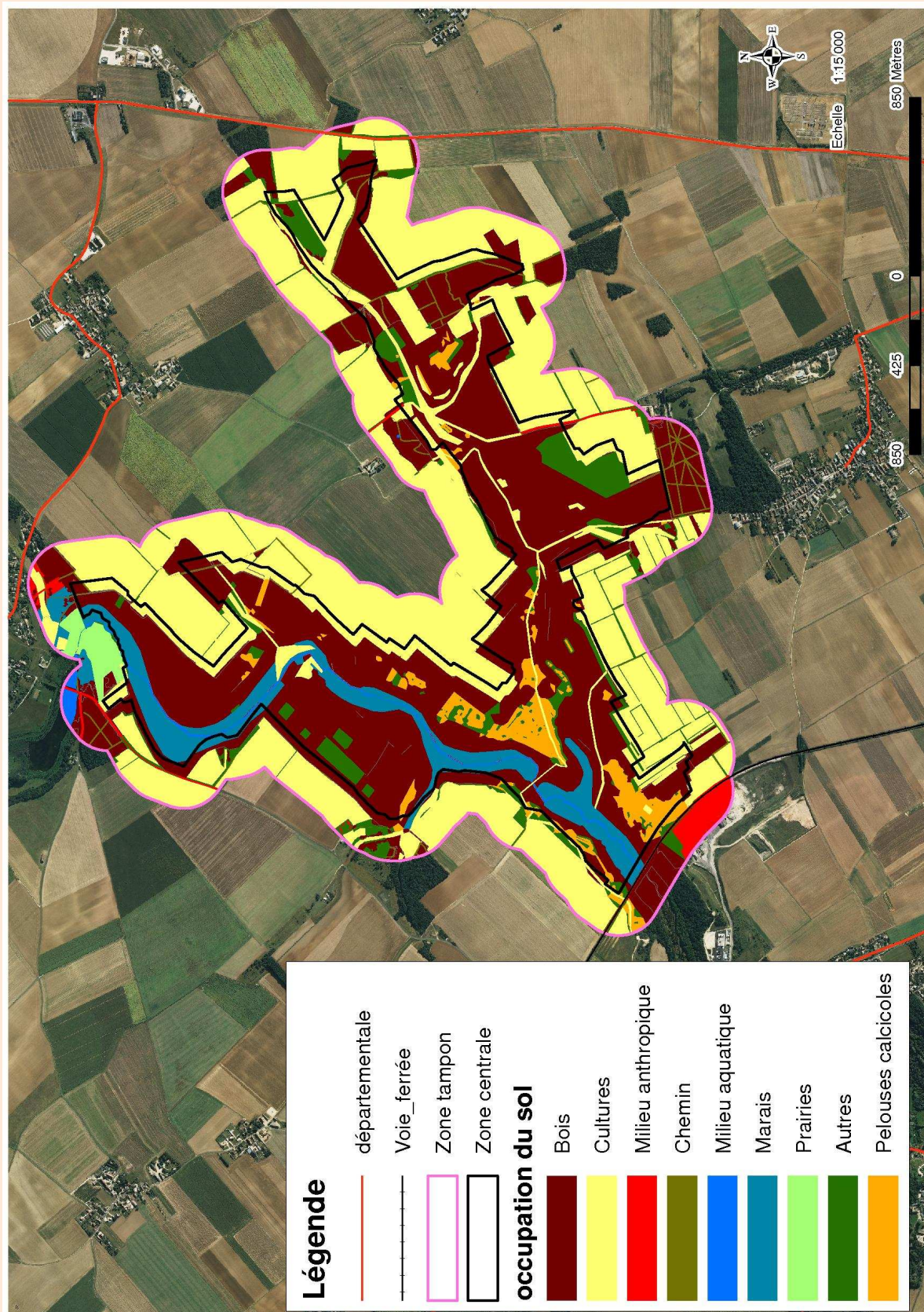
Caractéristiques anthropiques et menaces potentielles

Voir Docob Natura 2000

Enjeux du Noyau de biodiversité

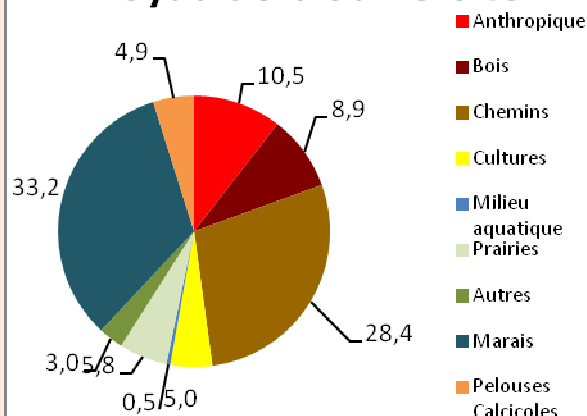
Voir Docob Natura 2000

Carte du noyau de biodiversité et de sa zone périphérique

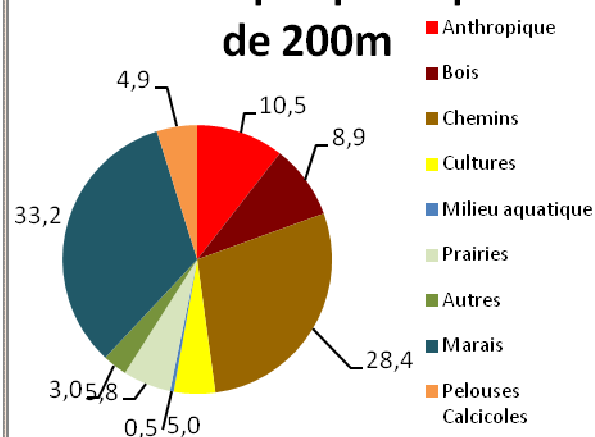


Occupation du sol

Occupation du sol du Noyau de biodiversité



Occupation du sol de la zone périphérique de 200m



Connexions du Noyau de biodiversité

Noyau	Fiche Corridor
Vallée Poiriou	CPC1
Coteau de l'étang du Roi	CPC2