

# Pelouses du Coteau de l'étang du Roi *A dire d'experts*

Noyau de Biodiversité de la Sous-trame Pelouses Calicoles N°NPC4

## Informations générales

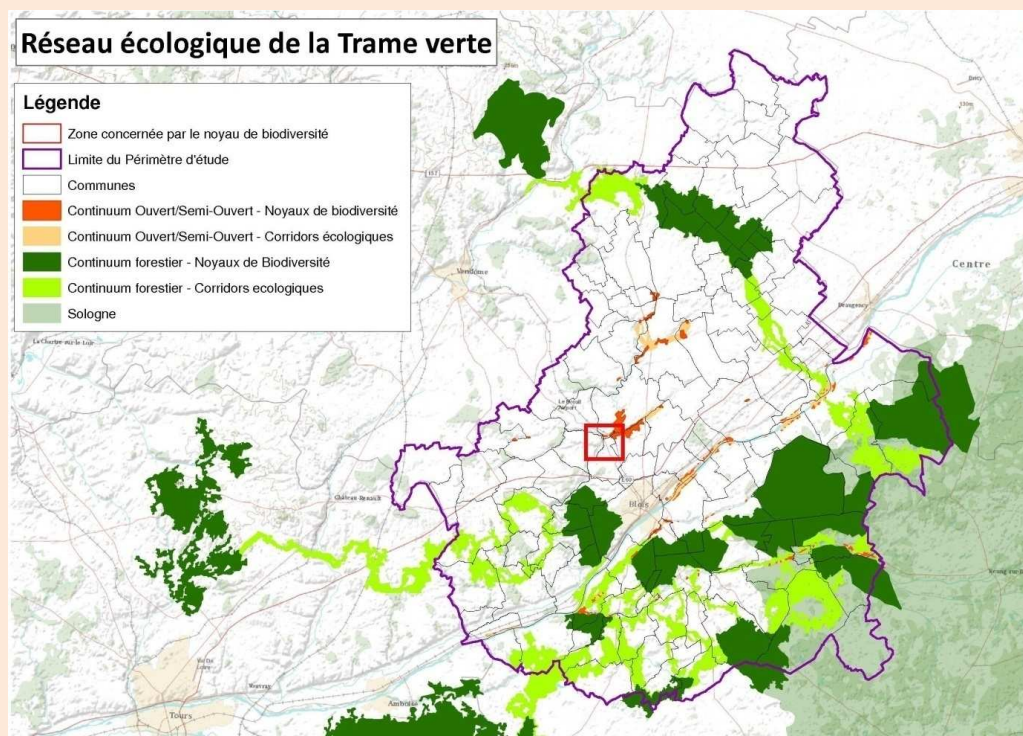
### Caractéristiques générales :

- Surface: 2,7 ha
- Compacité: 0,21

**Description et intérêts généraux:** Pelouses calcicoles semi-sèches à Brome dressé, dalles fourrés, boisement.

**Espèces concernées:** Argus bleu nacré (non observé) et Argus bleu céleste (observé).

### Carte de situation:



### 1 Commune concernée

- Averdon

### Particularités/Atout

- Situé dans la zone NATURA 2000 ZPS Petite Beauce

### Menaces

- Boisement spontané
- Dépôt divers (cailloux, déchets observés au bord de l'aire de repos)

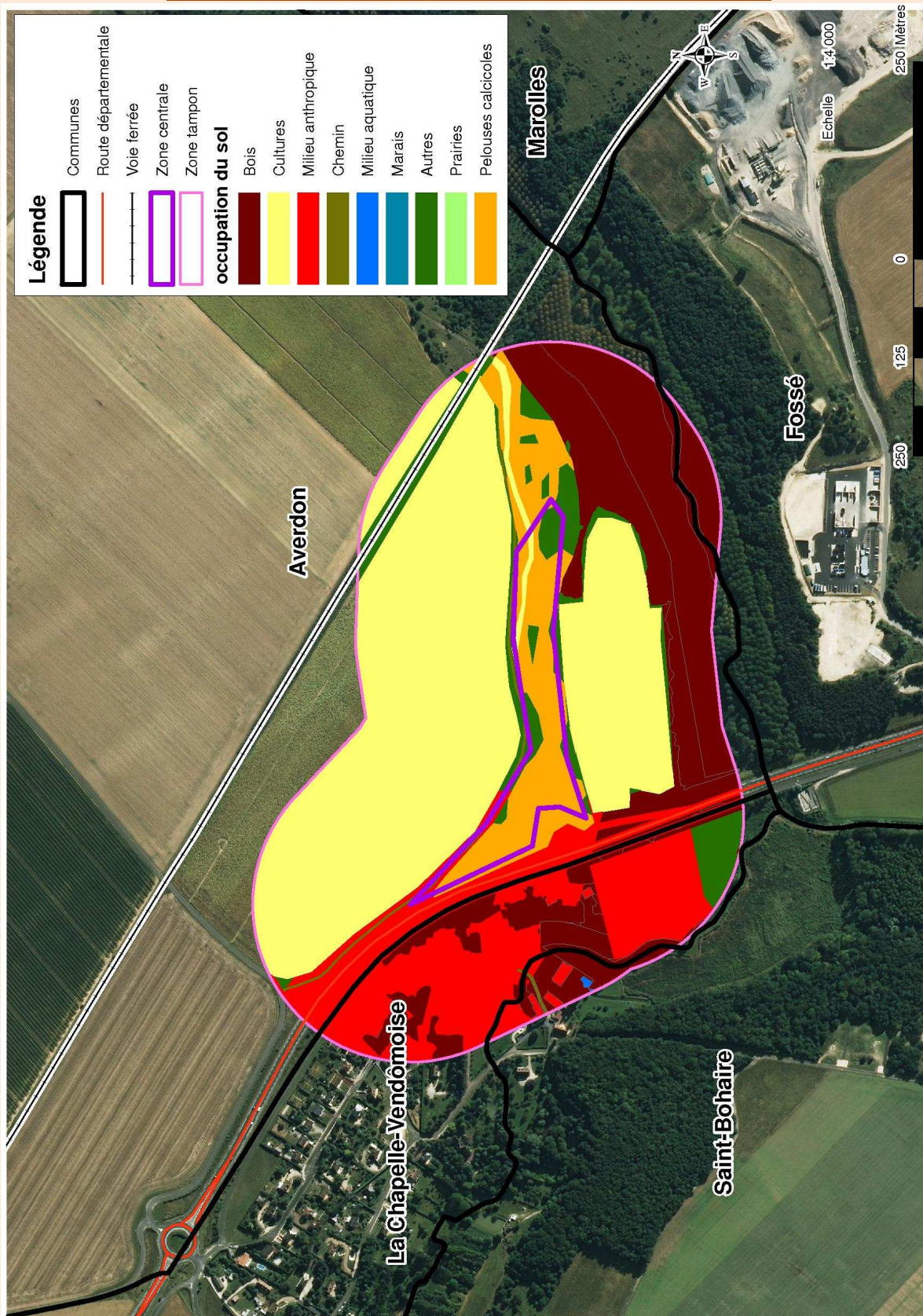


*Déchets observés le 12 Avril 2011*

### Enjeux du Noyau de biodiversité

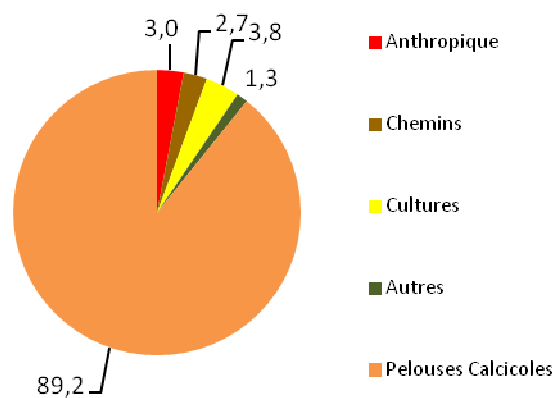
- Conserver la qualité des milieux.
- Conserver les mosaïques de milieux
- Gérer de façon appropriée les milieux afin de favoriser la biodiversité
- Favoriser la diversité des milieux à travers l'optimisation des mosaïques de milieux

## Carte du noyau de biodiversité et de sa zone périphérique

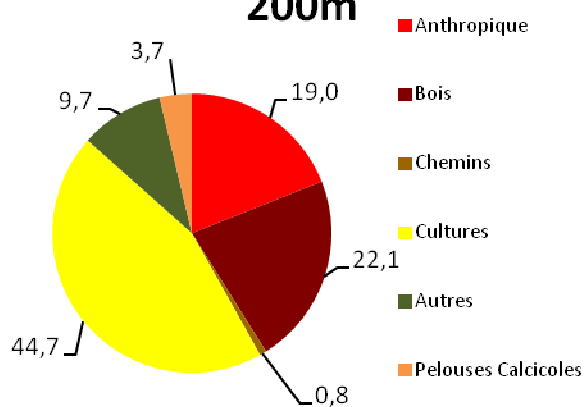


## Occupation du sol

### Occupation du sol du Noyau de biodiversité



### Occupation du sol de la zone périphérique de 200m



## Connexions du Noyau de biodiversité

**Noyau**                      **Fiche Corridor**

Réserve nationale        CPC2