

Pelouses de Contrevaux

ZNIEFF I

Noyau de Biodiversité de la Sous-trame Pelouses Calicoles N°NPC1

Informations générales

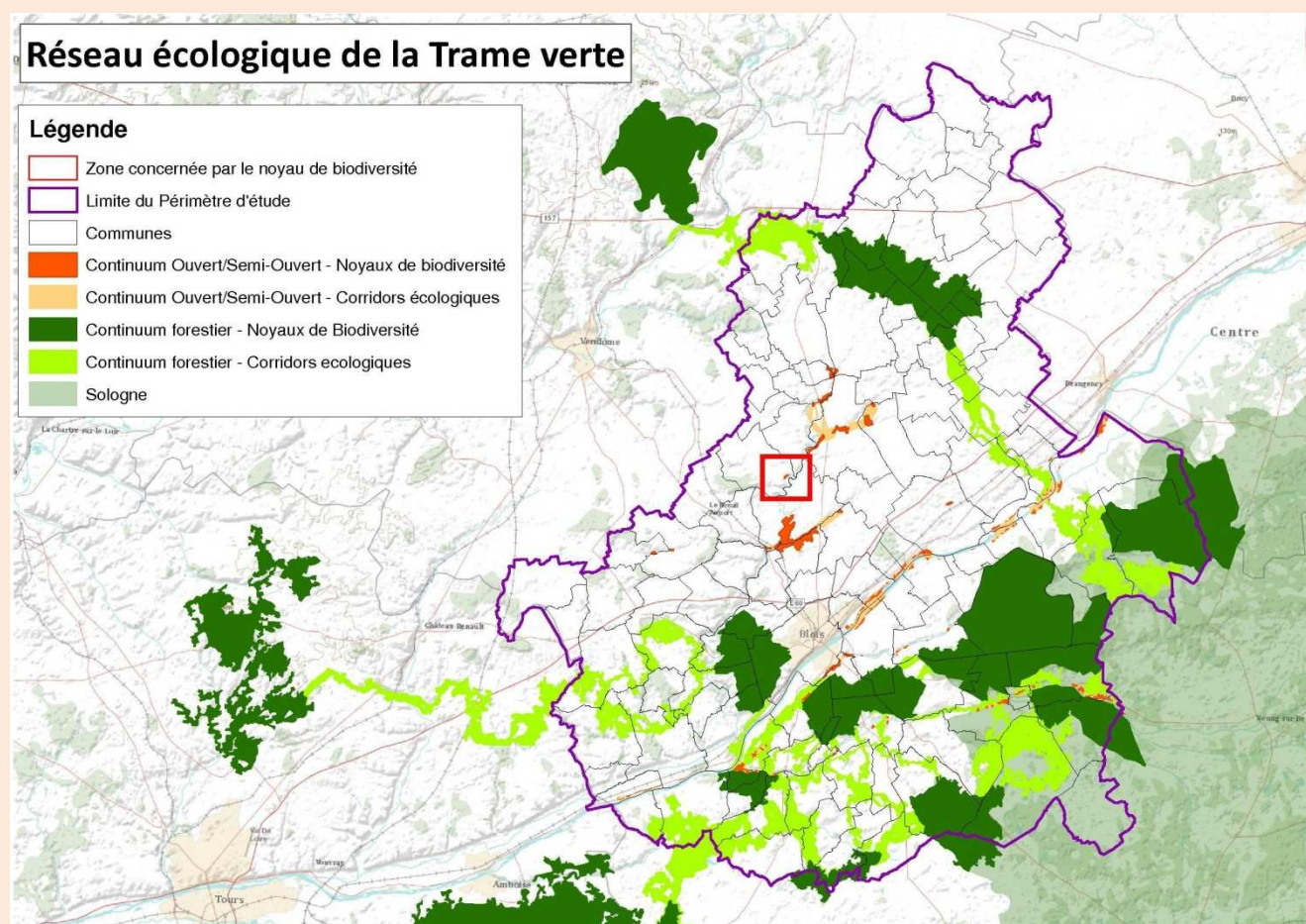
Caractéristiques générales :

- Surface: 2 ha
- Compacité: 0,24

Description et intérêts généraux: Pelouses semi-sèches calcicoles à Brome dressé. Il existe d'autres types de milieux sur cet espace comme des fourrés, des boisements.
"Milieu en bon état. Six espèces déterminantes y ont été observées."

Espèces concernées: Argus bleu nacré et céleste (non observés).

Carte de situation:



1 Commune concernée

- Champigny en Beauce

Particularités/Atout

- Situé dans la zone NATURA 2000 ZPS Petite Beauce
- ZNIEFF 2^{ème} génération

Caractéristiques anthropiques et menaces potentielles

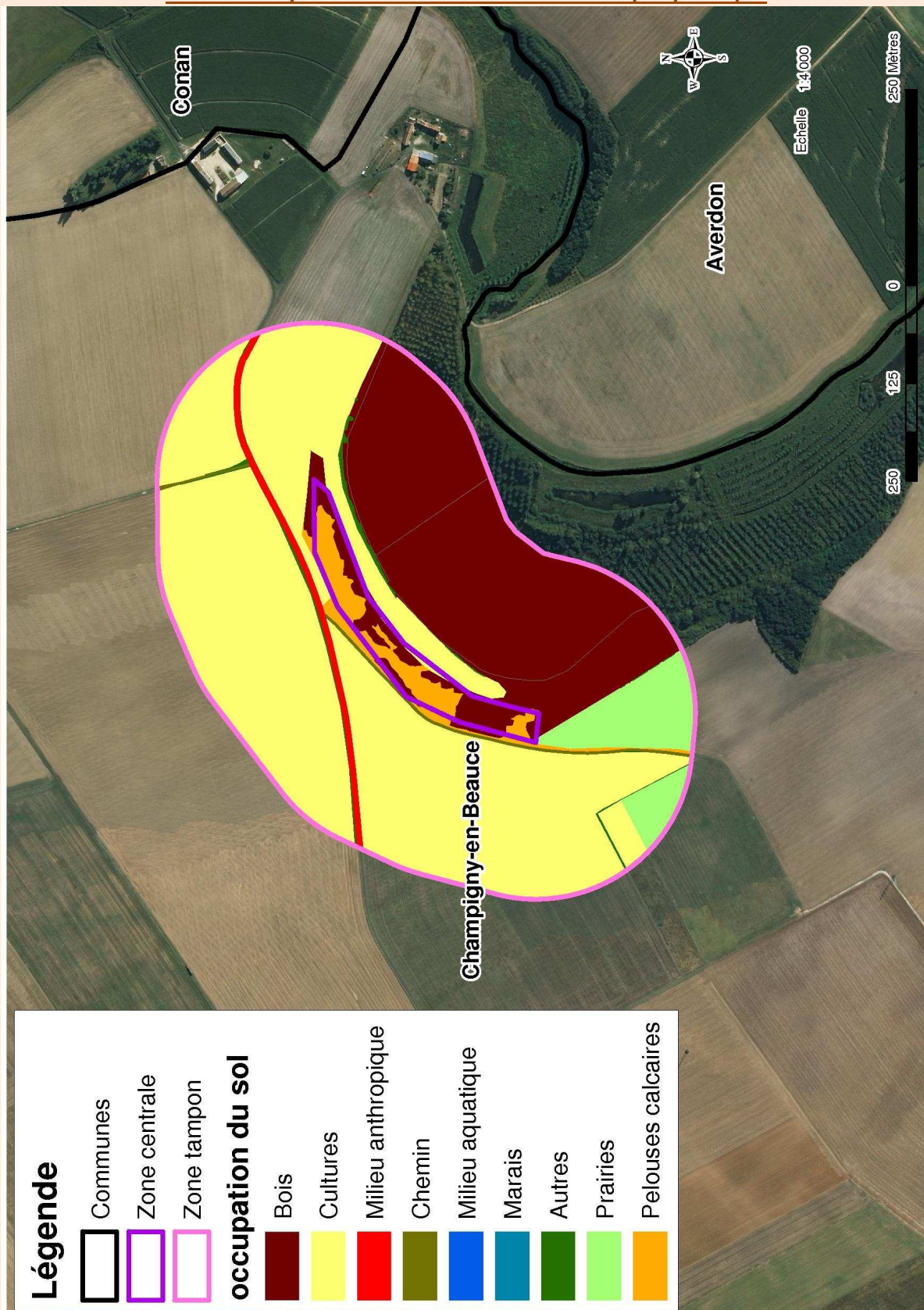
- Isolement prolongé des autres noyaux.
- Evolution naturelle vers le boisement
- Dépôt divers (cailloux, déchets)

Enjeux du Noyau de biodiversité

Ce noyau est complètement isolé des autres, les échanges sont incertains. La reconnexion de ce noyau est un enjeu important.

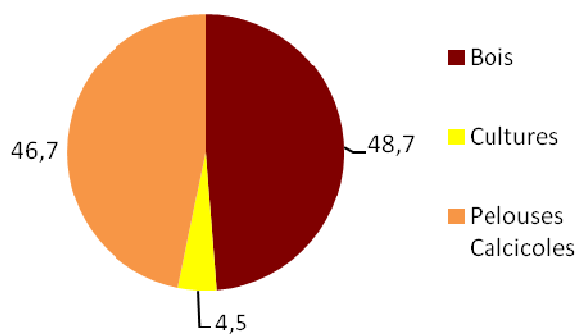
- Conserver la qualité des milieux.
- Conserver les mosaïques de milieux
- Gérer de façon appropriée les milieux afin de favoriser la biodiversité
- Favoriser la diversité des milieux à travers l'optimisation des mosaïques de milieux

Carte du noyau de biodiversité et de sa zone périphérique

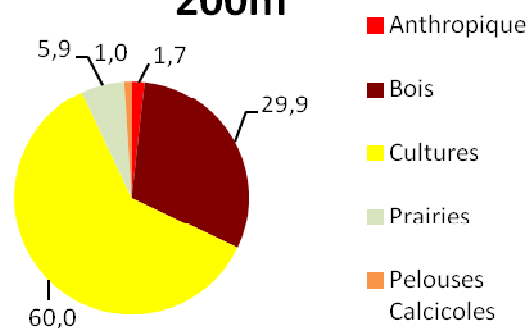


Occupation du sol

Occupation du sol du Noyau de biodiversité



Occupation du sol de la zone périphérique de 200m



Connexions du Noyau de biodiversité

Noyau

Fiche Corridor