

Pelouses du Champ noir

ZNIEFF I

Noyau de Biodiversité de la Sous-trame Pelouses Calcoles N°NPC2

Informations générales

Caractéristiques générales :

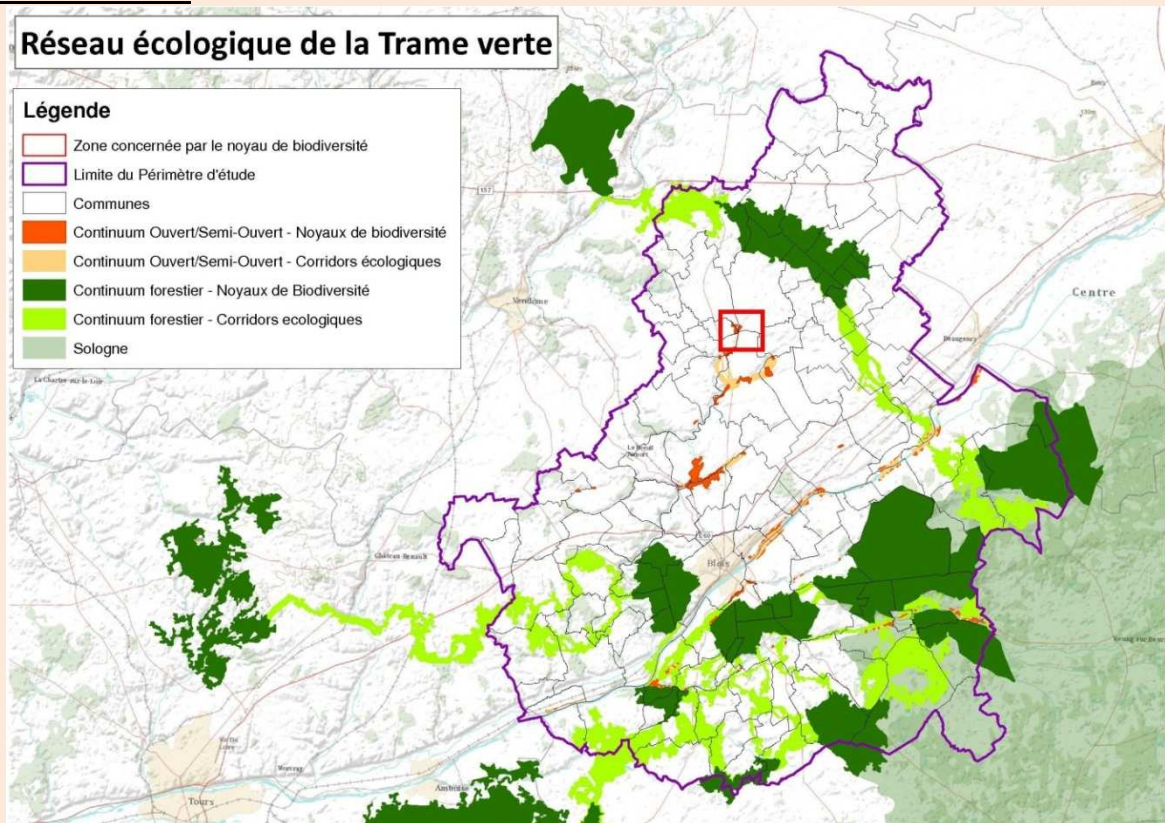
- Surface: 17 ha
- Compacité: 0,07

Description et intérêts généraux: Pelouses semi-sèches calcoles à Brome dressé et sur sol minier et pauvre. Il existe d'autres types de milieux sur cet espace comme des fourrés, friches, boisements.

"Richesse floristique élevée avec 150 espèces mais cependant sans espèces protégées. Il existe six espèces déterminantes sur le site. Il s'agit également un site de nidification pour l'œdicnème criard."

Espèces concernées: Argus bleu nacré et céleste (non observés).

Carte de situation:



5 Communes concernées

- Boisseau
- Oucques
- Villeneuve-Frouville
- Maves
- Saint Leonard en Beauce

Particularités/Atouts

- Terrain géré par le Conservatoire des Espaces Naturels du Loir et Cher
- Situé dans la zone NATURA 2000 ZPS Petite Beauce
- ZNIEFF 2^{ème} génération

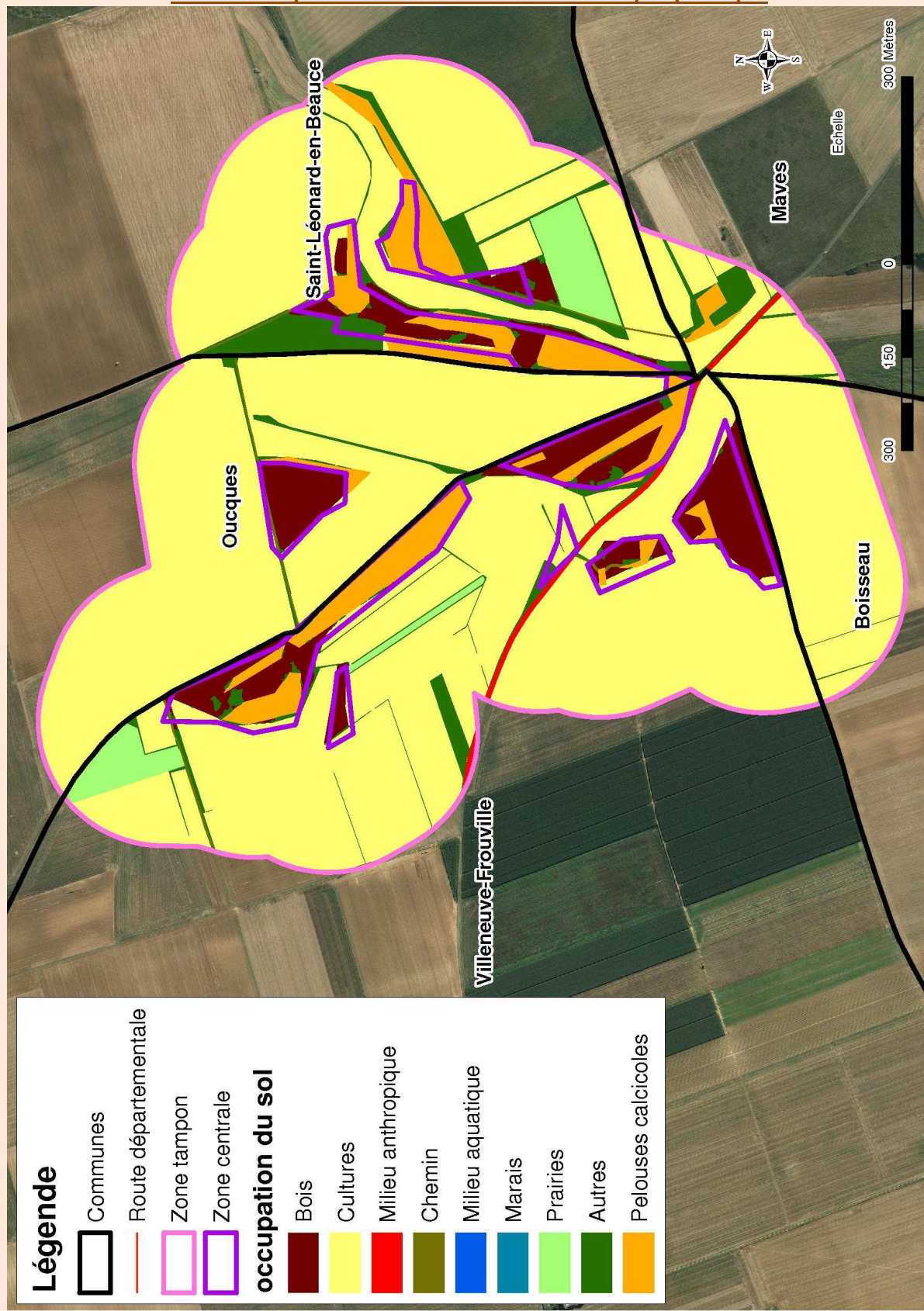
Caractéristiques anthropiques et menaces potentielles

- Evolution naturelle vers le boisement
- Plantation de pins
- Dépôt divers (cailloux, déchets)

Enjeux du Noyau de biodiversité

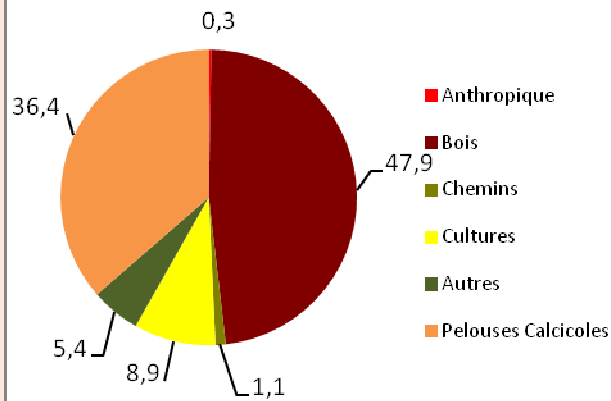
- Conserver la qualité des milieux.
- Conserver les mosaïques de milieux
- Gérer de façon appropriée les milieux afin de favoriser la biodiversité
- Favoriser la diversité des milieux à travers l'optimisation des mosaïques de milieux

Carte du noyau de biodiversité et de sa zone périphérique

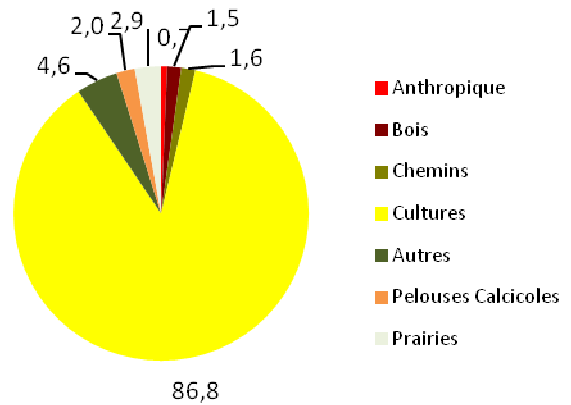


Occupation du sol du Noyau de biodiversité

Occupation du sol en zone centrale



Occupation du sol de la zone tampon



Connexions du Noyau de biodiversité

Noyau	Fiche Corridor
Bois Brûlé Est	CPC4