

# Pelouses des Vouzoirs

ZNIEFF I

Noyau de biodiversité de la Sous-trame Pelouses Calcaïques N°NPC10

## Informations générales

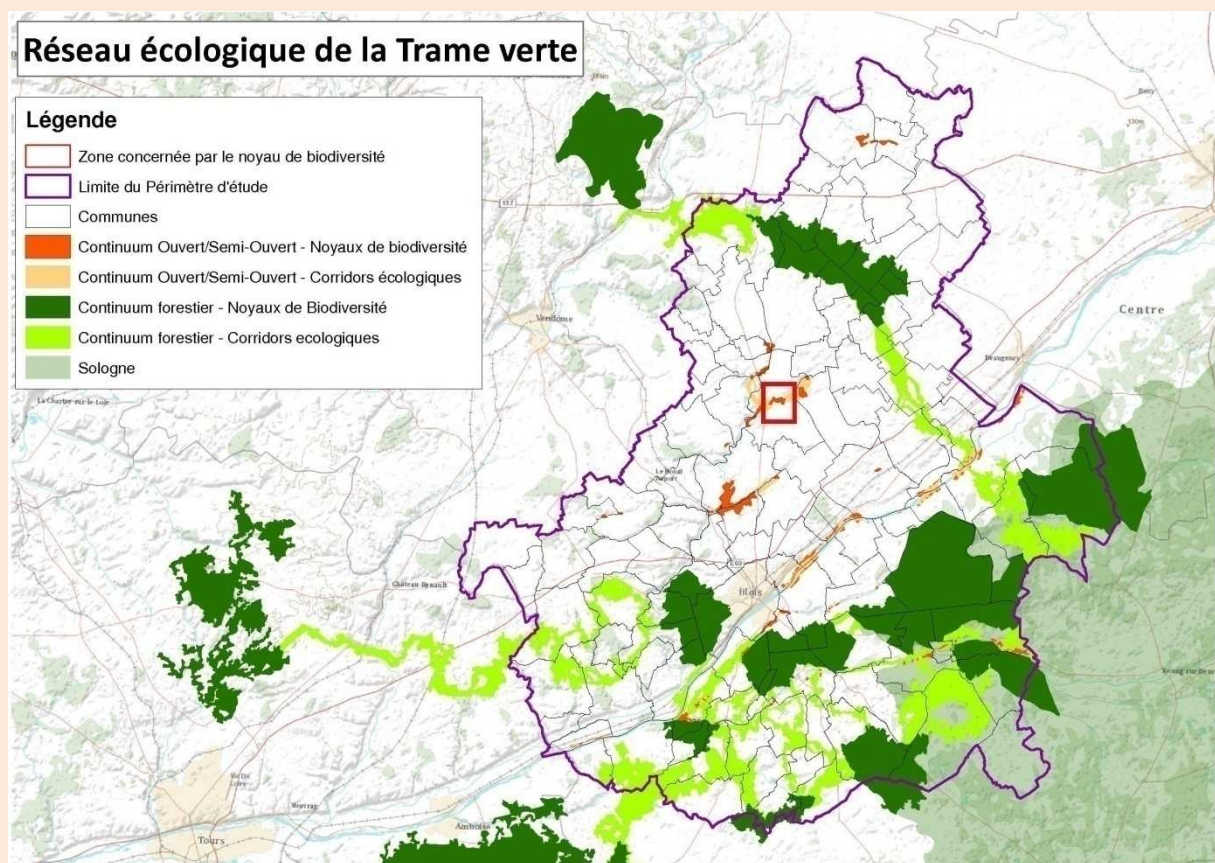
### Caractéristiques générales :

- Surface: 26 ha
- Compacité: 0,13

**Description et intérêts généraux:** Pelouses semi-sèches calcaïques à Brome dressé. Il existe d'autres types de milieux d'intérêts déterminants, des fourrés, des boisements et des friches. Site en bon état de conservation. Les busards St Martin et Cendré ainsi que l'Œdicnème criard nichent régulièrement sur ces pelouses.

**Espèces concernées:** Argus bleu nacré et céleste (non observés).

### Carte de situation:



### 1 Commune concernée

- Maves

### Particularités/Atouts

- Terrain géré par le Conservatoire des Espaces Naturels du Loir et Cher
- Situé dans la zone NATURA 2000 ZPS Petite Beauce
- ZNIEFF 2<sup>ème</sup> génération

### Caractéristiques anthropiques et menaces potentielles

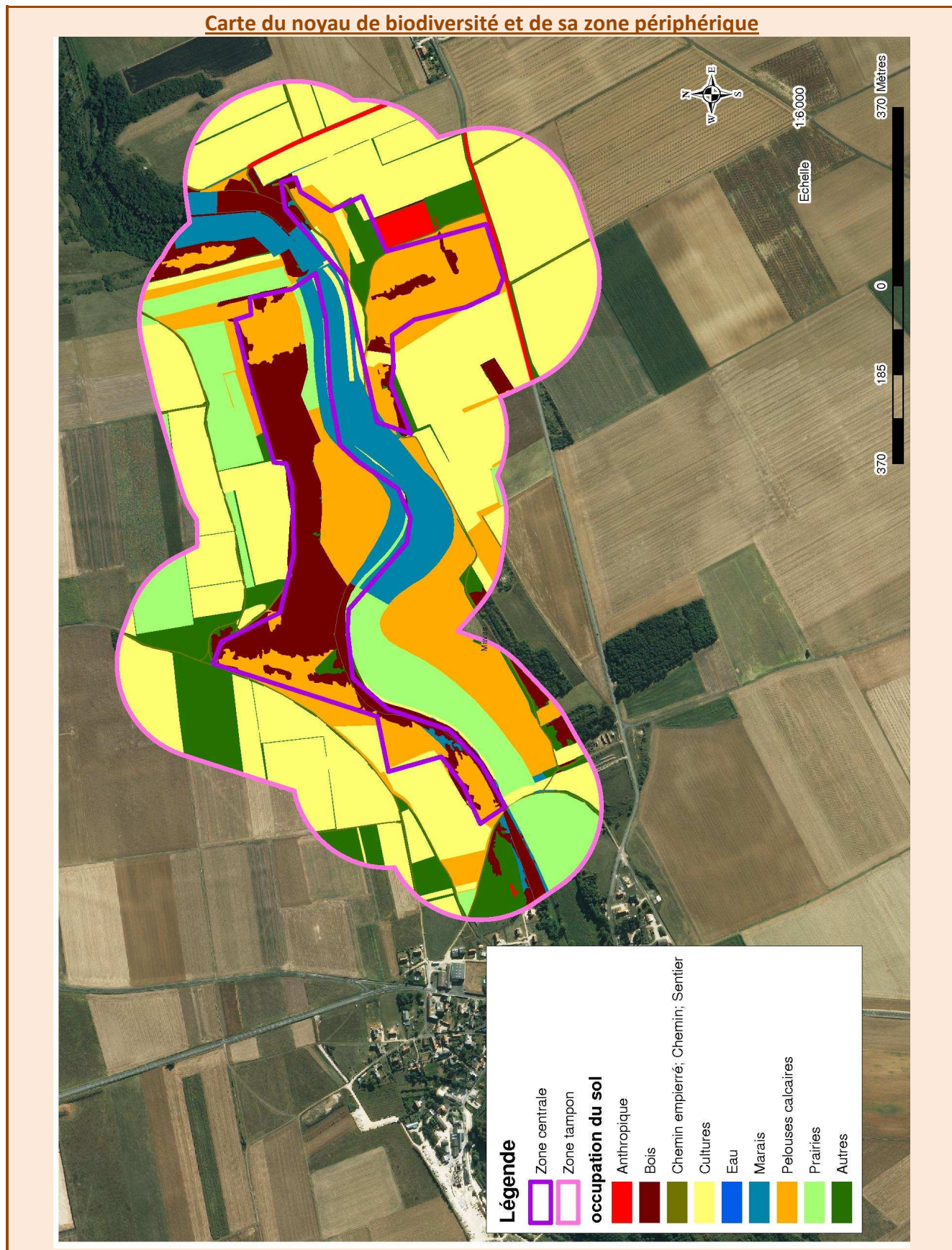
- Evolution naturelle vers le boisement
- Plantation de pins
- Dépôt divers (cailloux, déchets)
- Morcellement du foncier

### Enjeux du Noyau de biodiversité

- Conserver la qualité des milieux.
- Conserver les mosaïques de milieux
- Gérer de façon appropriée les milieux afin de favoriser la biodiversité
- Favoriser la diversité des milieux à travers l'optimisation des mosaïques de milieux

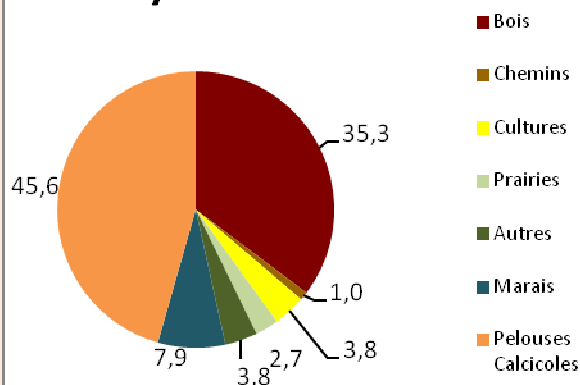


## Carte du noyau de biodiversité et de sa zone périphérique

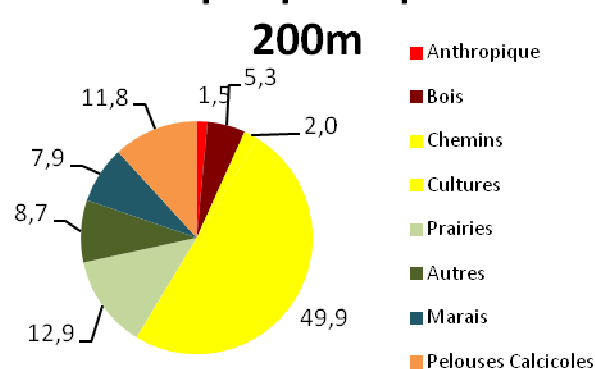


## Occupation du sol

### Occupation du sol du Noyau de biodiversité



### Occupation du sol de la zone périphérique de 200m



## Connexions du Noyau de biodiversité

Noyau	Fiche Corridor
Molinas	CPC5
Vouzoirs	CPC6