

Pelouses du Bois Brûlé

ZNIEFF I

Noyau de Biodiversité de la Sous-trame Pelouses Calicoles N°NPC1

Informations générales

Caractéristiques générales :

- Surface: 20 ha
- Compacité: 0,07

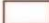




Description et intérêts généraux: Pelouses semi-sèches calcicoles à Brome dressé, sur sol minier et pauvre, et du xerobromion (pelouses calcicoles très sèches). Il existe d'autres types de milieux sur cet espace comme des fourrés, terrain en friches, carrières...

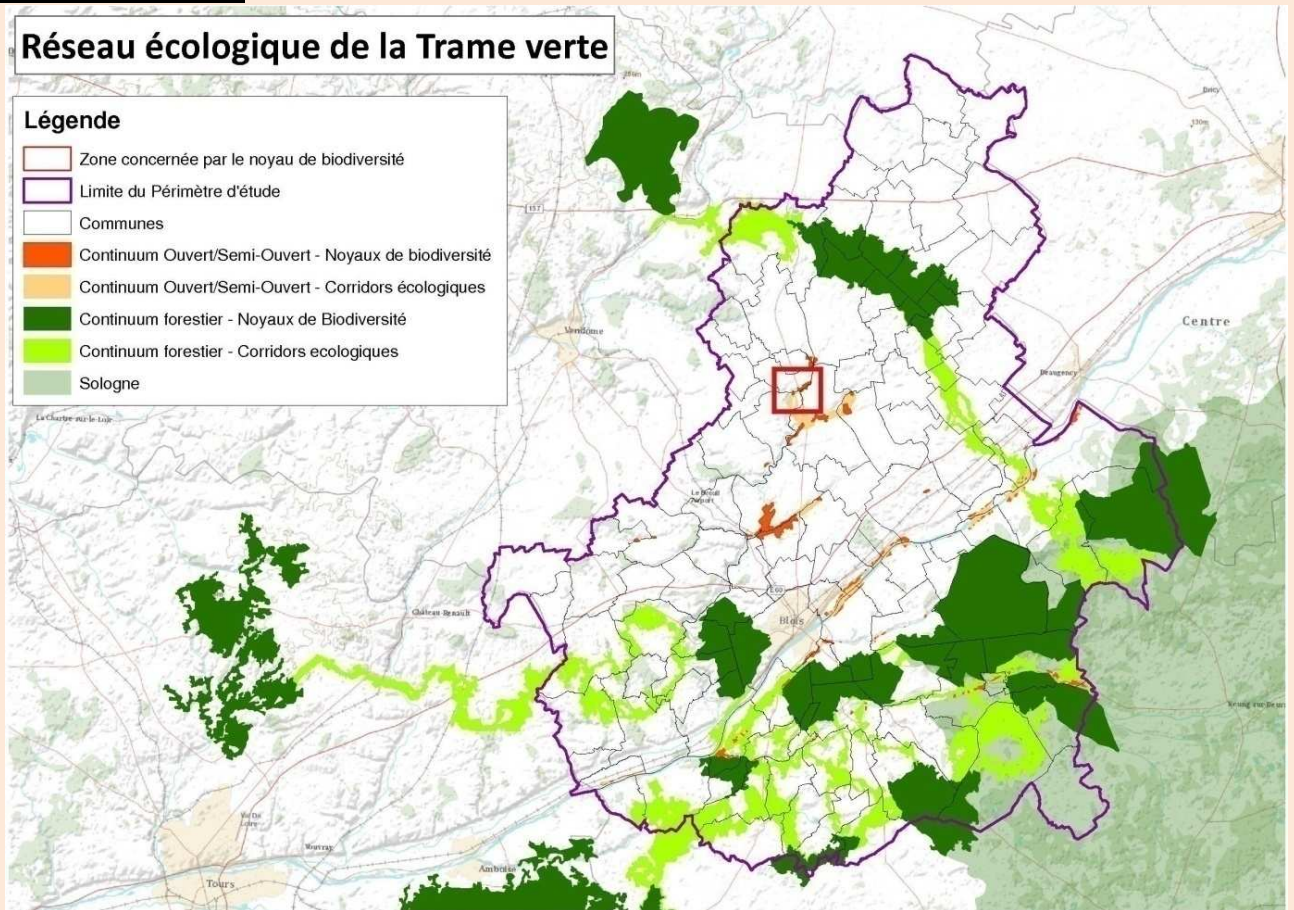
"Dix espèces végétales déterminantes. Il y a quelques années le site accueillait le Pélodyte ponctué " (une espèce rare de crapaud).

Espèces concernées: Argus bleu nacré (non observé) et Argus Bleu Céleste (observé).

Carte de situation:

Réseau écologique de la Trame verte

Légende	
	Zone concernée par le noyau de biodiversité
	Limite du Périmètre d'étude
	Communes
	Continuum Ouvert/Semi-Ouvert - Noyaux de biodiversité
	Continuum Ouvert/Semi-Ouvert - Corridors écologiques
	Continuum forestier - Noyaux de Biodiversité
	Continuum forestier - Corridors ecologiques
	Sologne



3 Communes concernées

- Boisseau
- Maves
- Conan

Particularités/Atout

- Situé dans la zone NATURA 2000 ZPS Petite Beauce
- ZNIEFF 2^{ème} génération

Caractéristiques anthropiques et menaces potentielles

- Evolution naturelle vers le boisement
- Plantation de pins
- Morcellement du foncier
- Dépôt divers (cailloux, déchets observés sur la partie Est du noyau)



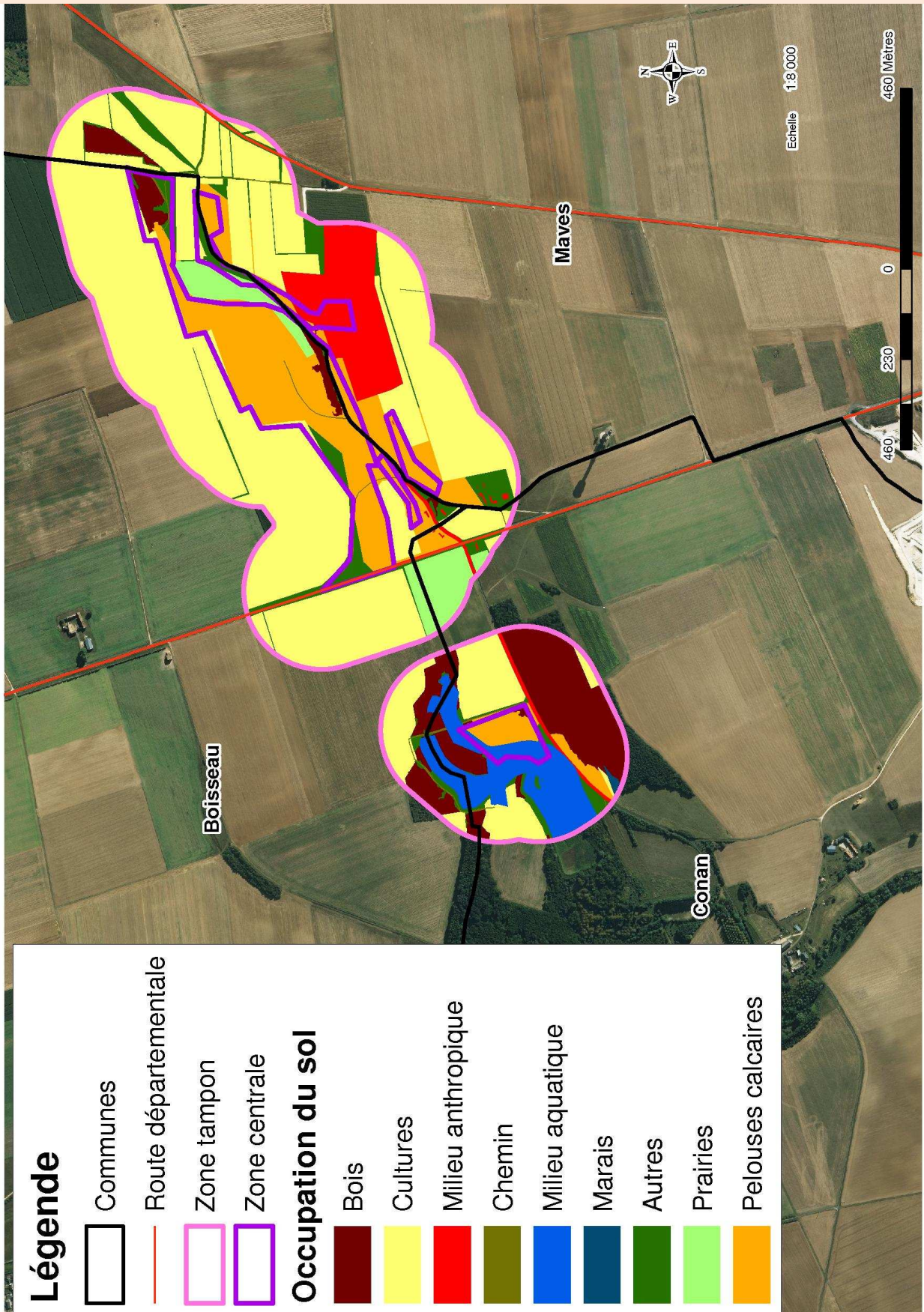
Déchets observés le 8 Avril 2011

Enjeux du Noyau de biodiversité

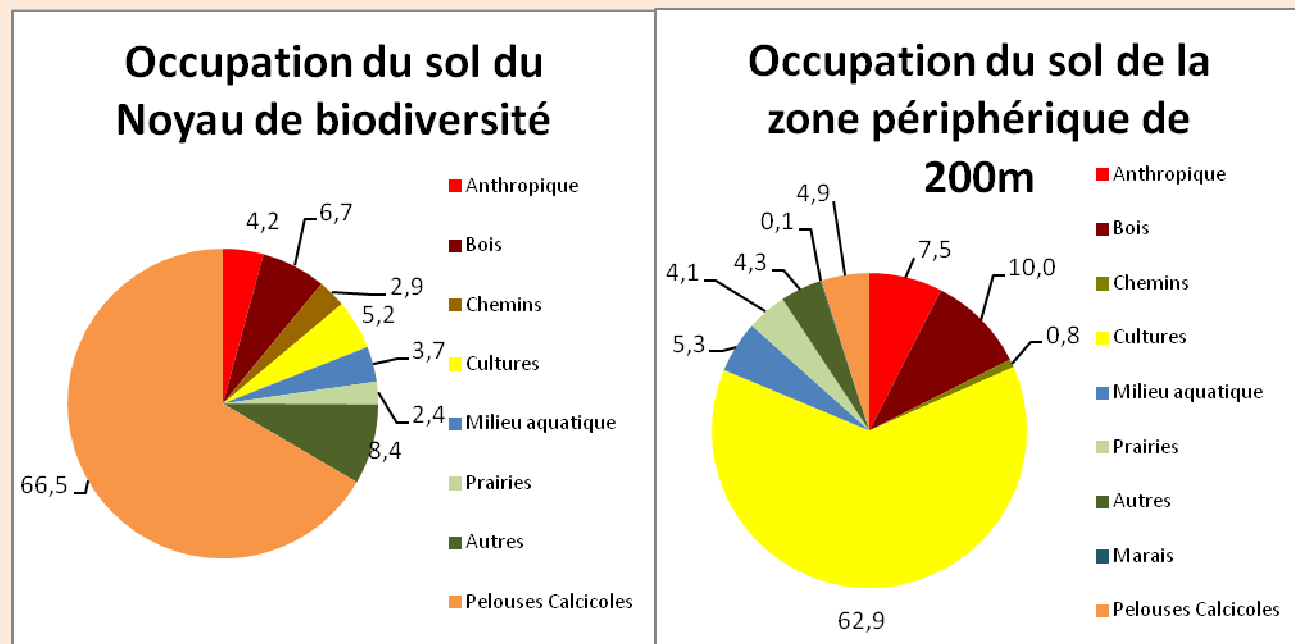
Ce site est un relais important pour relier les pelouses du Champ noir au reste des Pelouses de la Vallée de la Cisse. De plus, la réhabilitation potentielle de la carrière en milieu calcicole pourrait en faire une zone de biodiversité importante dans l'avenir. L'enjeu majeur reste de reconstituer une continuité entre les deux parties du noyau.

- Conserver la qualité des milieux.
- Conserver les mosaïques de milieux
- Gérer de façon appropriée les milieux afin de favoriser la biodiversité
- Favoriser la diversité des milieux à travers l'optimisation des mosaïques de milieux

Carte du noyau de biodiversité et de sa zone périphérique



Occupation du sol



Connexions du Noyau de biodiversité

Noyau	Fiche Corridor
Champ noir	CPC4
Molinas	CPC3