

La Forêt de Russy

ZNIEFF II

Noyau de biodiversité de la Sous-trame Bois N°NB8

Informations générales

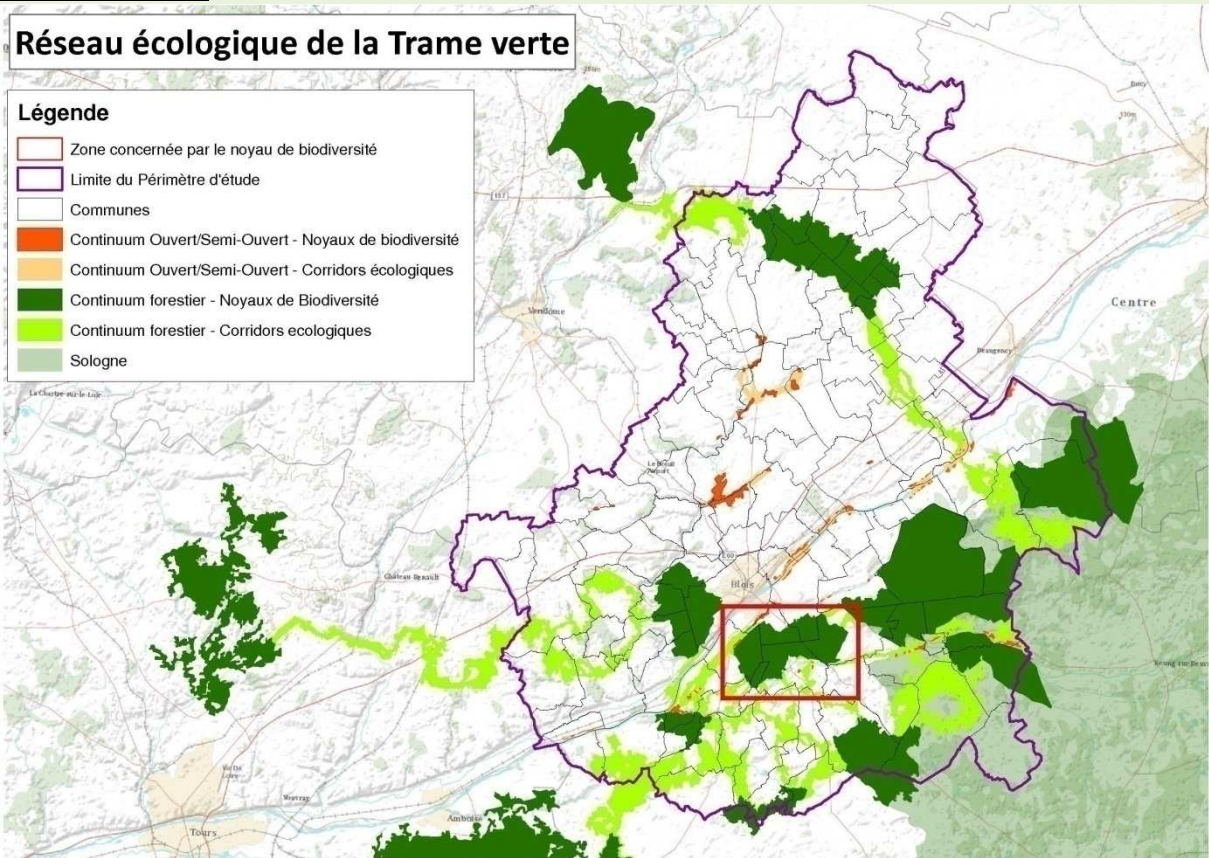
Caractéristiques générales :

- Surface: 3465 ha
- Compacité: 0,37

Description et intérêts généraux: Dominance des chênaies et chênaies charmaies riches en espèces végétales.

Espèces concernées: Cerf et Chat forestier.

Carte de situation:



7 Communes concernées

- Cellettes
- Les Montils
- Saint Gervais la Forêt
- Vineuil
- Chailles
- Mont près Chambord
- Seur

Caractéristiques anthropiques et pressions potentielles

- Forêt domaniale
- Réserve biologique domaniale dirigée
- ZNIEFF

Menaces

Voies de communication

Routes à fort trafic: - D765	11650 véhicules par jour	Densité du trafic: 1284 veh/jour/km
- D956	14820 véhicules par jour	
- D923	6660 véhicules par jour	

Il s'agit du massif qui observe le plus de trafic sur le périmètre d'étude. Les trois voies d'accès à l'agglomération traduisent de fortes migrations journalières entre l'agglomération de Blois comme lieu de travail et les communes périurbaines, au-delà du massif, qui accueillent les résidences principales. Il s'agit d'une nuisance importante.

Urbanisation

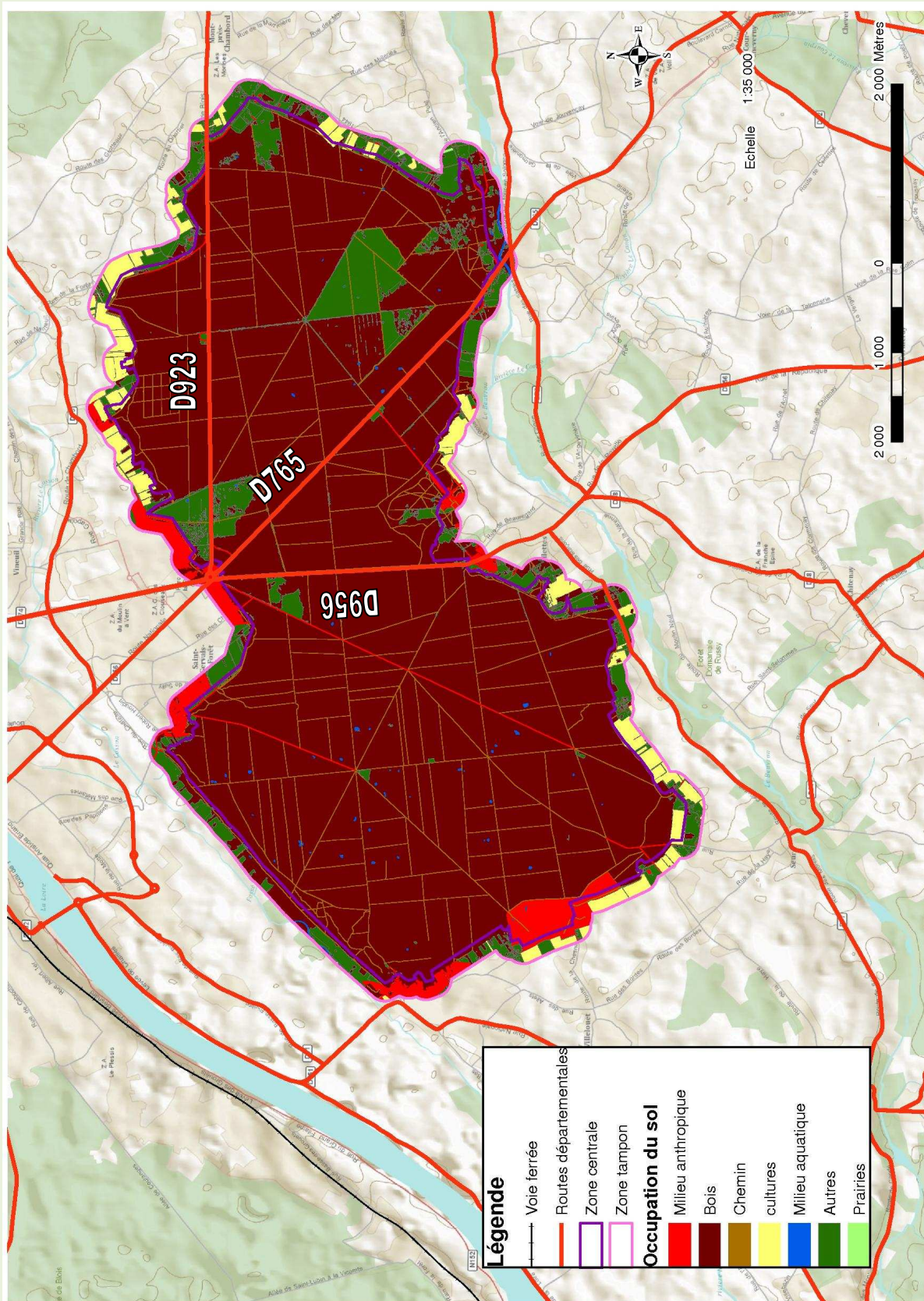
5 % de la zone tampon est en zone urbanisée ou à urbaniser dans les documents d'urbanisme. Il s'agit d'un des taux les plus élevés du périmètre d'étude, révélant ainsi la pression exercée par la périurbanisation sur ce secteur. Il s'agit d'une menace importante à court terme.

Enjeux du Noyau de biodiversité

L'urbanisation est très importante sur ce secteur, au niveau de St Gervais la Forêt, Chailles et Cellettes. La partie Ouest du massif pourrait devenir, à long terme, isolée des autres forêts, ce qui représente un danger important car Russy est un carrefour essentiel dans la circulation de la faune entre le Nord et le Sud Loire.

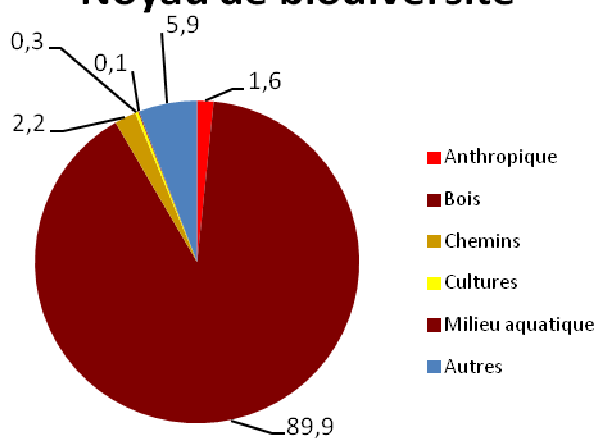
La circulation routière est très importante dans le massif, engendrant d'importantes contraintes pour la faune.

Carte du noyau de biodiversité et de sa zone périphérique

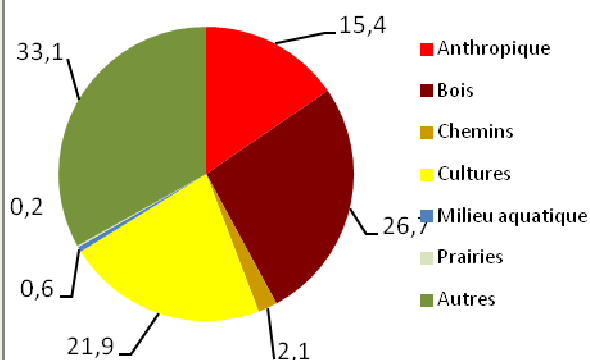


Occupation du sol

Occupation du sol du Noyau de biodiversité



Occupation du sol de la zone périphérique de 200m



Connexions du Noyau de biodiversité

Noyau	Fiche Corridor	Intensité des échanges pour le Cerf
Blois	CB6	Saisonnier
Boulogne/Chambord	CB4	Occasionnel
St Lomer	CB11	Saisonnier
Cheverny	CB7	Saisonnier
Bois Brûlé	CB5	Occasionnel