

La Forêt de Marchenoir

ZNIEFF II

Noyau de biodiversité de la Sous-trame Bois N°NB7

Informations générales

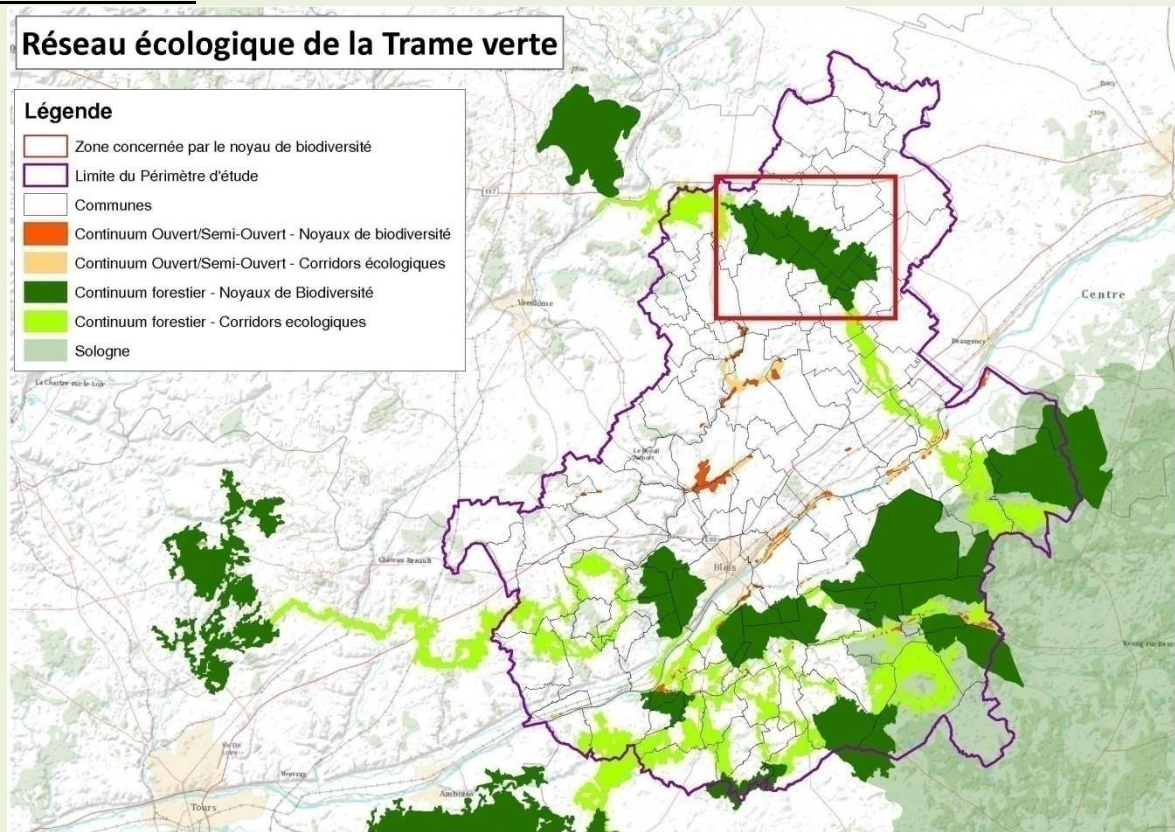
Caractéristiques générales :

- Surface: 5063 ha
- Compacité: 0,16

Description et intérêts généraux: "Ce massif presque entièrement privé est majoritairement occupé par de la chenaie sessiflore acidophile à neutrophile. Des secteurs intéressants sont dispersés sur l'ensemble du massif qui représente en outre une grande cohérence écologique et un degré de naturalité forte par rapport aux cultures environnantes."

Espèces concernées: Cerf

Carte de situation:



11 Communes concernées

- Autainville
- La Colombe
- Lorges
- Roches
- Saint Leonard en Beauce
- Villermain
- Briou
- Le Plessis- l'echelle
- Marchenoir
- Saint Laurent des Bois
- Vievy le Rayé

Particularités/Atouts

- ZNIEFF

Menaces

Voies de communication

Routes à fort trafic: - D110 501 à 1000 véhicules par jour **Densité du trafic:** 154 veh/jour/km

- D42 0 à 500 véhicules par jour

- D156 0 à 500 véhicules par jour

- D50 0 à 500 véhicules par jour

De nombreuses routes où le trafic est peu dense. Il n'y a pas de menace majeure par rapport aux voies de communication.

Urbanisation

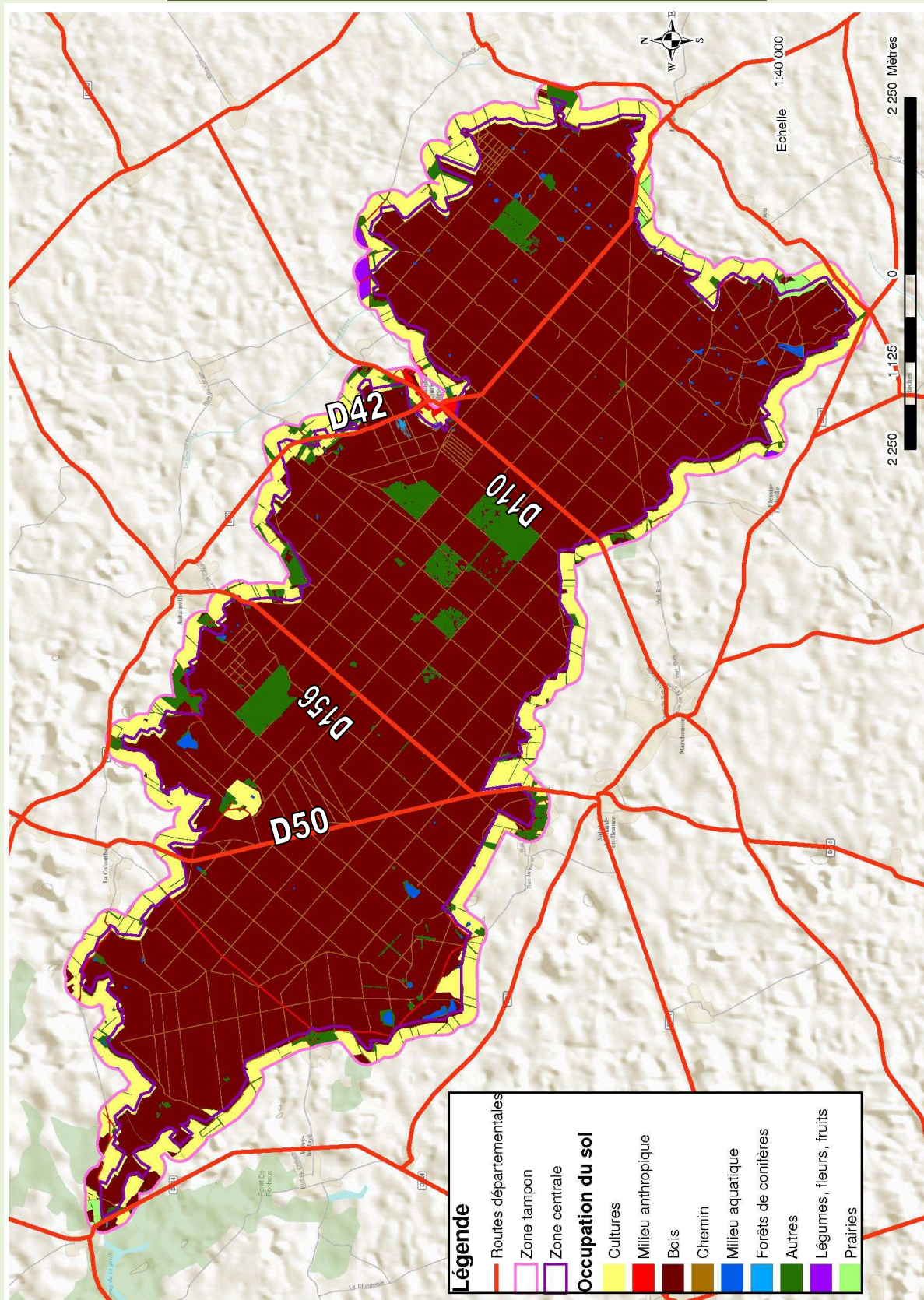
0,2 % de la zone tampon est en zone urbanisée ou à urbaniser dans les documents d'urbanisme, ce qui est extrêmement faible comparé à d'autres massifs comme Blois ou Russy.

Enjeux du Noyau de biodiversité

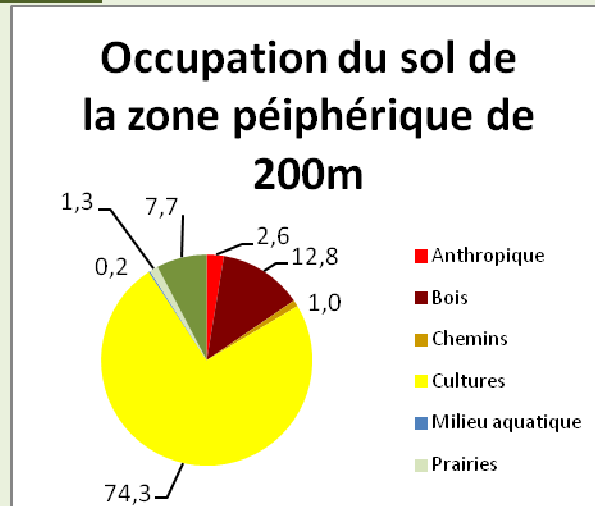
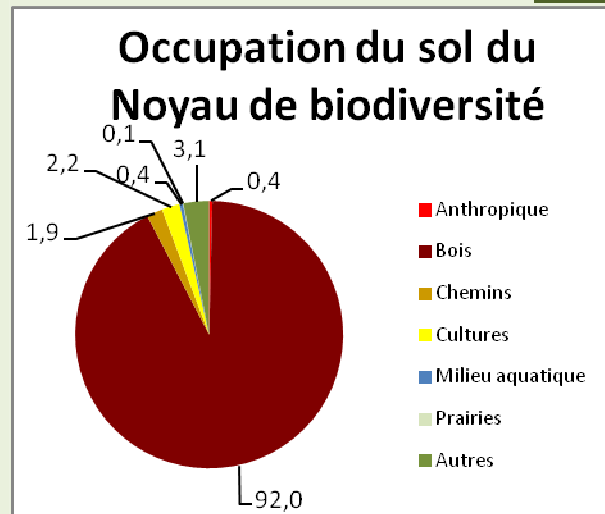
L'urbanisation n'est pas très importante sur ce secteur. L'engrillagement du massif, notamment au Sud, est le facteur de discontinuités le plus important.

La circulation routière est assez faible et ne représente pas une contrainte très importante.

Carte du noyau de biodiversité et de sa zone périphérique



Occupation du sol



Connexions du Noyau de biodiversité

Noyau	Fiche Corridor	Intensité des échanges pour le Cerf
La Ferté, de Ligny	CB6	Saisonnier
Fréteval		Inconnu