

Domaine d'Herbault

ZNIEFF II

Noyau de biodiversité de la Sous-trame Bois N°NB5

Informations générales

Caractéristiques générales :

- Surface: 1877 ha
- Compacité: 0,39

Description et intérêts généraux : " Bois sur terrain acide. Plusieurs étangs et marais augmentent la richesse spécifique faunistique et floristique du site."

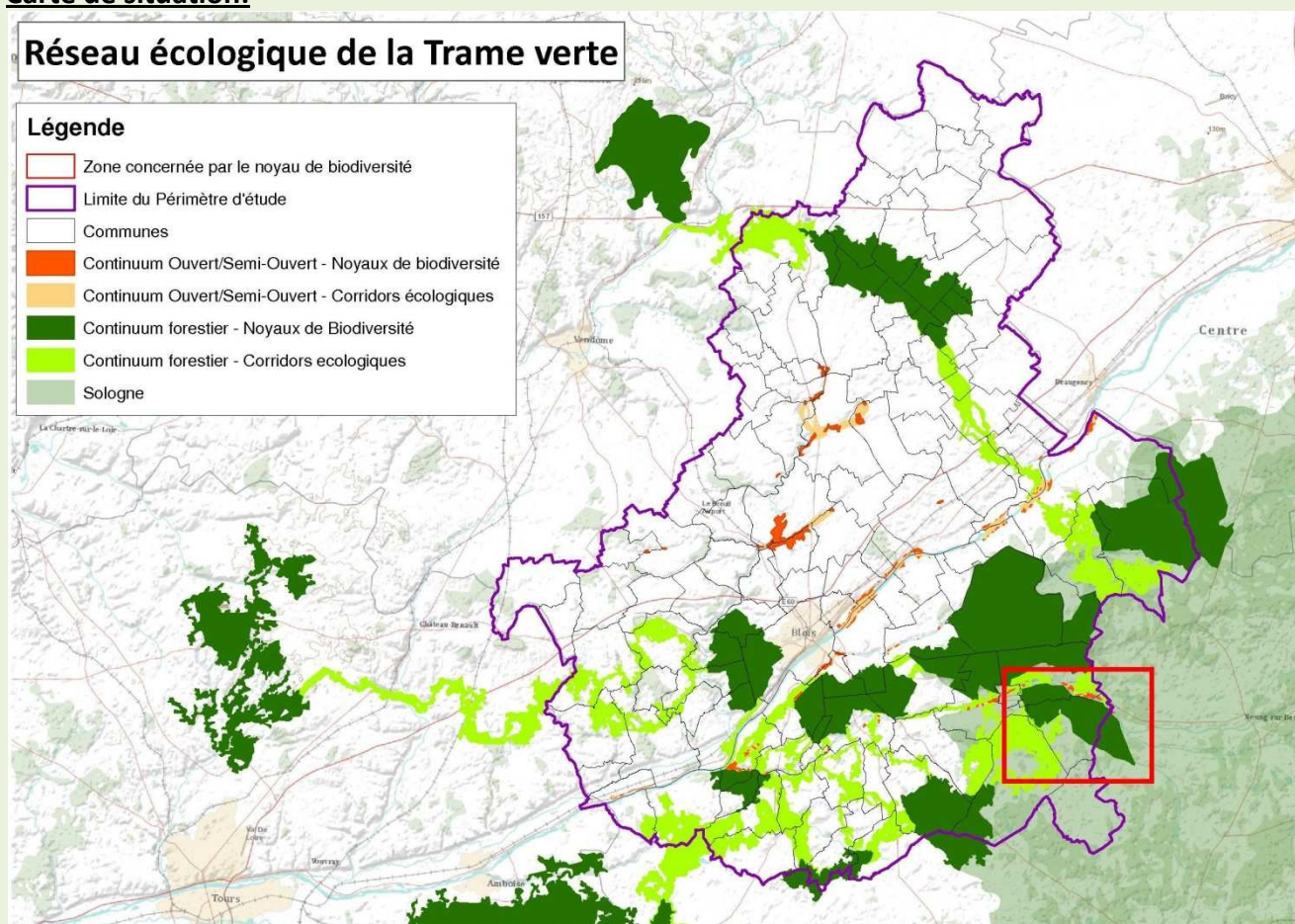
Espèces concernées: Cerf et Chat forestier.

Carte de situation:

Réseau écologique de la Trame verte

Légende

- Zone concernée par le noyau de biodiversité
- Limite du Périmètre d'étude
- Communes
- Continuum Ouvert/Semi-Ouvert - Noyaux de biodiversité
- Continuum Ouvert/Semi-Ouvert - Corridors écologiques
- Continuum forestier - Noyaux de Biodiversité
- Continuum forestier - Corridors ecologiques
- Sologne



4 Communes concernées

- Bauzy
- Bracieux
- Neuvy
- Tour en Sologne

Particularités/Atouts

- Foncier peu morcelé
- NATURA 2000

Caractéristiques anthropiques et pressions potentielles

Voies de communication

Routes à fort trafic: - D923 4030 véhicules par jour **Densité du trafic:** 322 veh/jour/km

Il s'agit d'une route utilisée pour les migrations journalières par les personnes habitant à Bracieux et travaillant dans l'agglomération de Blois. La densité du trafic peut entraîner des nuisances importantes.

Urbanisation

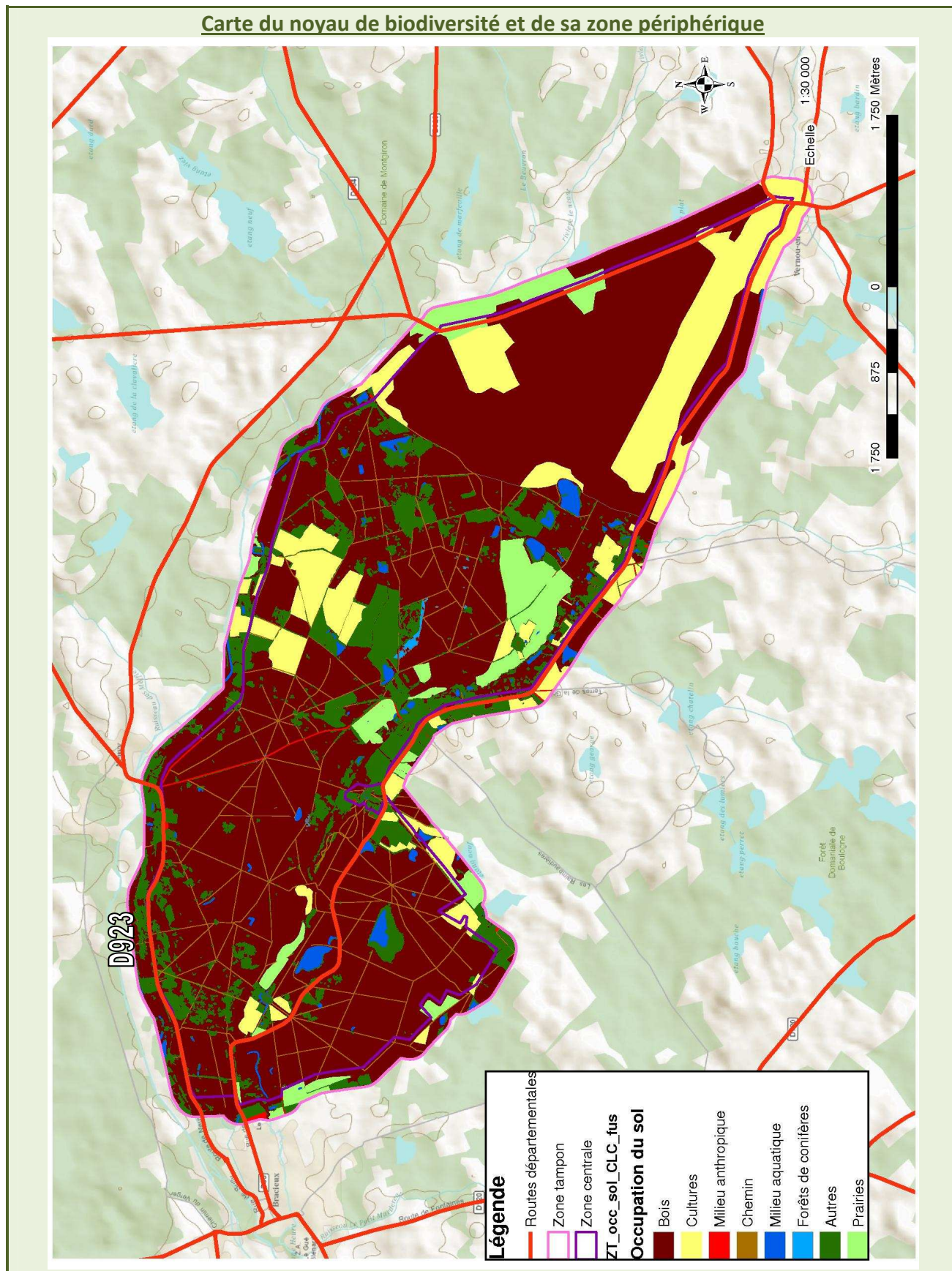
0,6 % de la zone tampon est en zone urbanisée ou à urbaniser dans les documents d'urbanisme. Située en dehors des zones d'influence de Blois, la forêt ne subit que peu le phénomène de périurbanisation. Il ne s'agit pas d'une menace importante à court terme.

Enjeux du Noyau de biodiversité

L'urbanisation n'est pas très importante sur le secteur. L'engrillagement de certaines propriétés voisines au Domaine est l'un des facteurs de discontinuité le plus important.

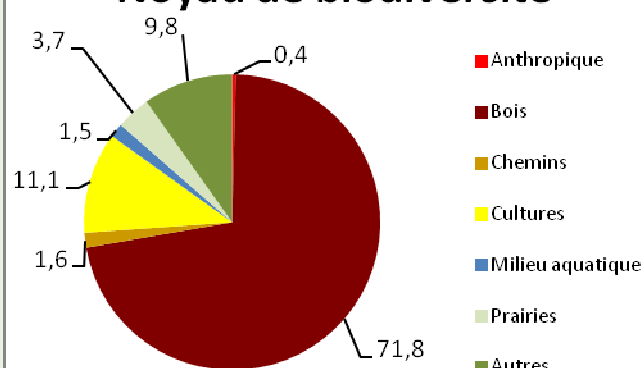
La circulation routière, notamment sur la D923, demeure la nuisance la plus importante qui s'exerce sur le noyau.

Carte du noyau de biodiversité et de sa zone périphérique

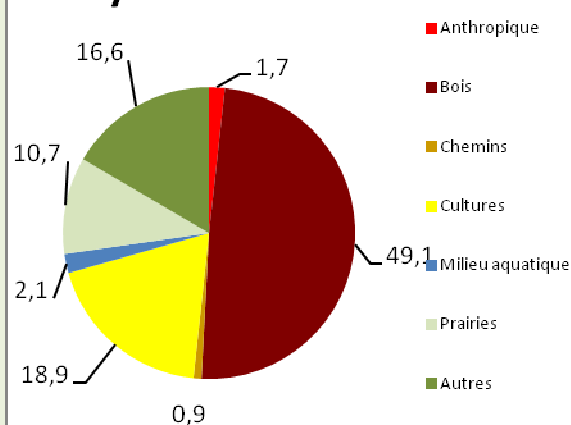


Occupation du sol

Occupation du sol du Noyau de biodiversité



Occupation du sol du Noyau de Biodiversité



Connexions du Noyau de biodiversité

Noyau	Fiche Corridor	Intensité des échanges pour le Cerf
Cheverny	CB2	Quotidien
Boulogne/Chambord	CB1	Quotidien