

# Forêt de Cheverny

ZNIEFF II

Noyau de biodiversité de la Sous-trame Bois N°NB4

## Informations générales

### Caractéristiques générales :

- Surface: 2502 ha
- Compacité: 0,26

**Description et intérêts généraux :** " Forêt mixte avec micro-tourbières. Flore et faune riches en espèces liés à différents habitats, en relation avec la mosaïque de milieux présents sur le site."

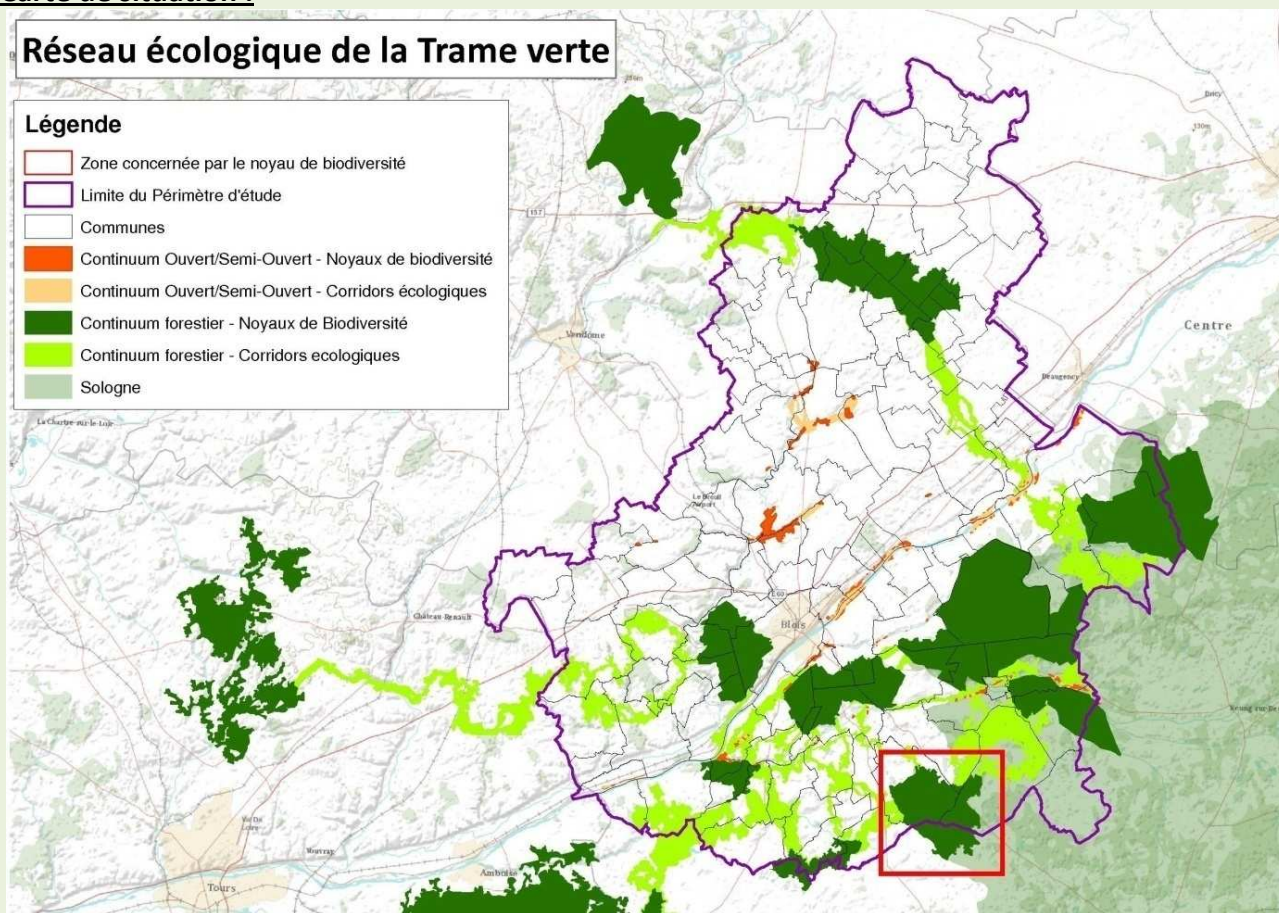
**Espèces concernées :** Cerf et Chat forestier.

### Carte de situation :

#### Réseau écologique de la Trame verte

##### Légende

- Zone concernée par le noyau de biodiversité
- Limite du Périmètre d'étude
- Communes
- Continuum Ouvert/Semi-Ouvert - Noyaux de biodiversité
- Continuum Ouvert/Semi-Ouvert - Corridors écologiques
- Continuum forestier - Noyaux de Biodiversité
- Continuum forestier - Corridors écologiques
- Sologne



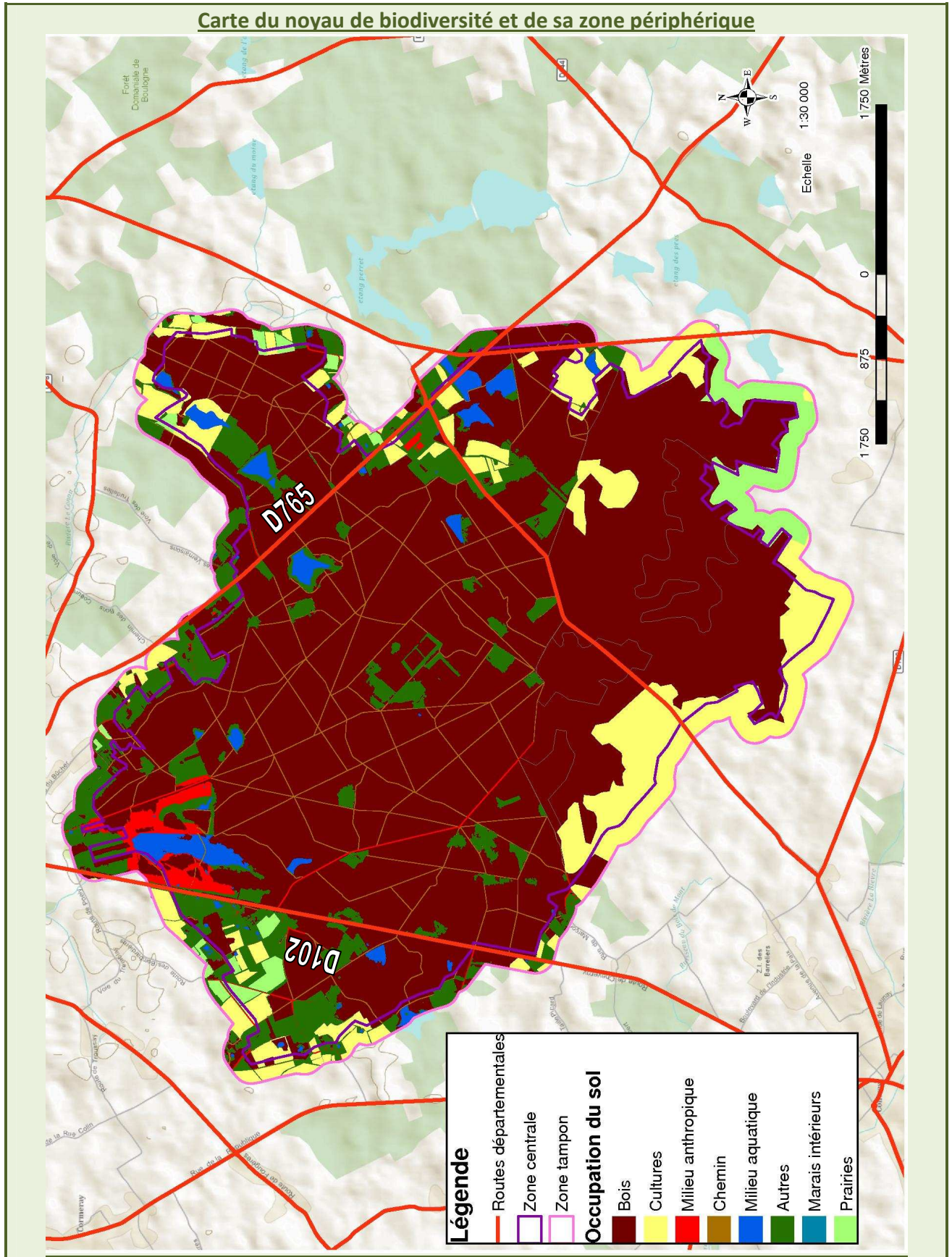
### 3 Communes concernées

- Cheverny
- Fontaines en Sologne
- Cour-Cheverny



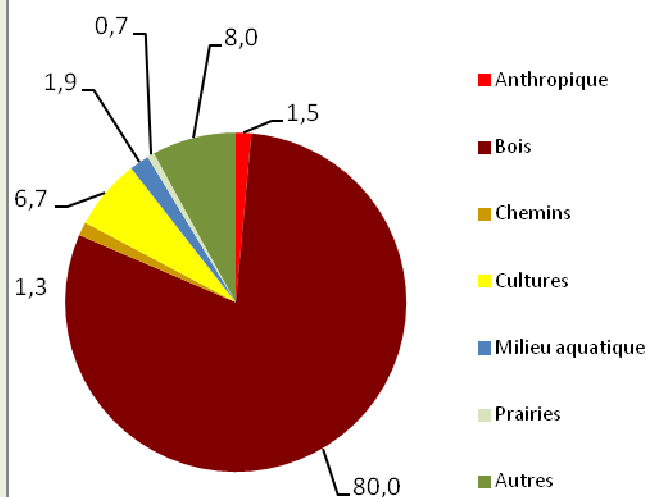


## Carte du noyau de biodiversité et de sa zone périphérique

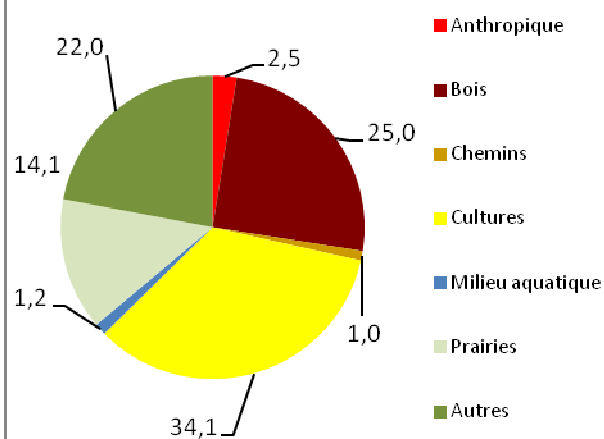


### Occupation du sol

#### Occupation du sol du Noyau de biodiversité



#### Occupation du sol de la zone périphérique de 200m



### Connexions du Noyau de biodiversité

Noyau	Fiche Corridor	Intensité des échanges pour le Cerf
Bois Brûlé	CB14	Saisonnier
Russy	CB7	Saisonnier
Boulogne/Chambord	CB8	Saisonnier
Herbault	CB2	Quotidien