

Forêt de Boulogne et Domaine de Chambord ZNIEFF II

Noyau de biodiversité de la Sous-trame Bois N°NB3

Informations générales

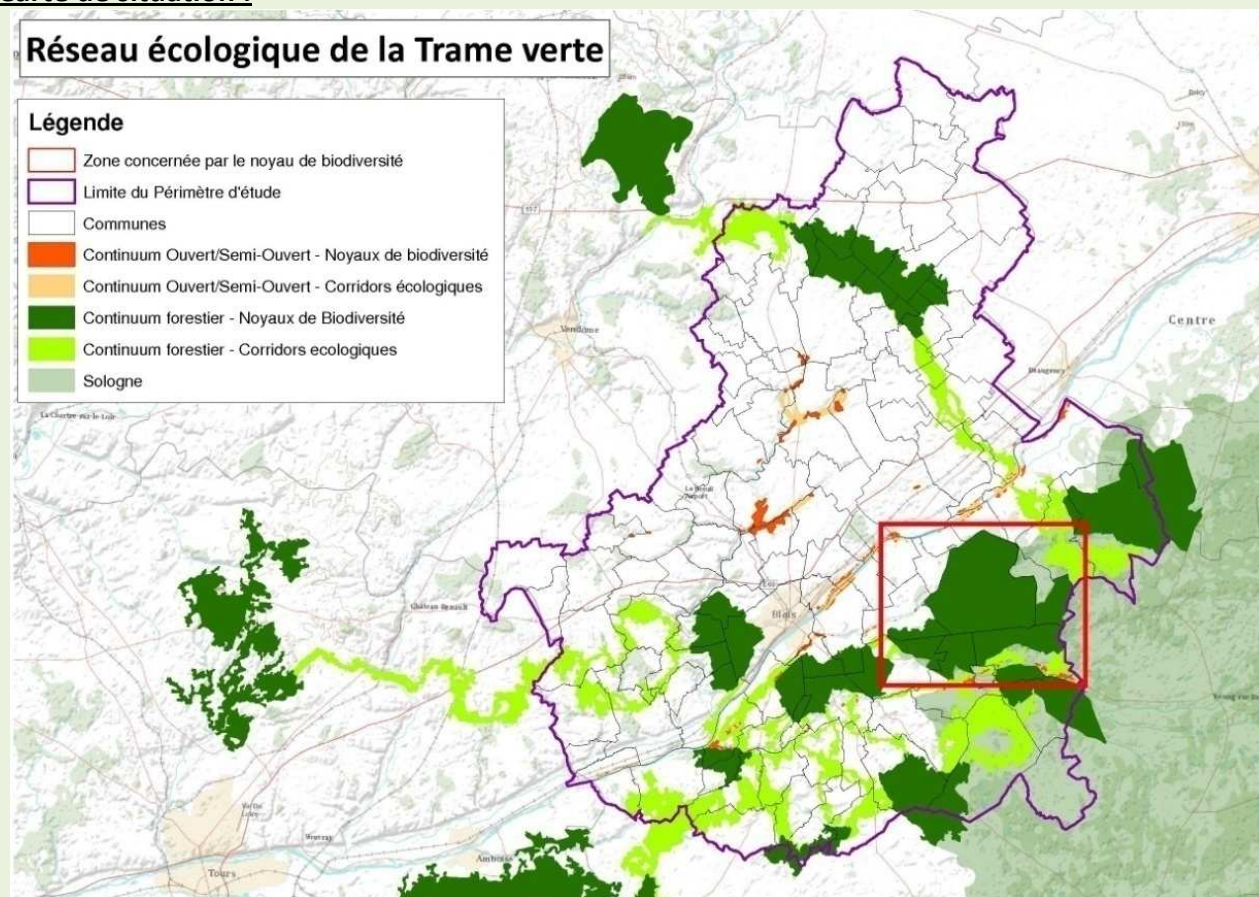
Caractéristiques générales :

- Surface: 9803 ha dont 4665 ha pour Chambord
- Compacité: 0,39

Description : " Ce massif abrite localement des populations d'espèces végétales déterminantes et protégées."

Espèces concernées : Cerf et Chat forestier.

Carte de situation :



12 Communes concernées

- Bracieux
- Crouy sur Cosson
- Maslives
- Muides sur Loire
- Saint Dyé sur Loire
- Thoury
- Chambord
- Huisseau sur Cosson
- Mont près Chambord
- Neuvy
- Saint Laurent Nouan
- Tour en Sologne

Particularités/Atouts

- ZNIEFF
- Forêts domaniales
- Domaine de Chambord en NATURA 2000 directives Habitats et Oiseaux, réserve nationale de chasse

Caractéristiques anthropiques et pressions potentielles

Voies de communication

Routes à fort trafic:

- D84 1100 véhicules par jour
- D33 2010 véhicules par jour
- D112 2640 véhicules par jour

Densité du trafic: 164 veh/jour/km

Trafic peu intense sur l'ensemble des routes du massif forestier, ce qui n'en fait pas une nuisance majeur.

Urbanisation

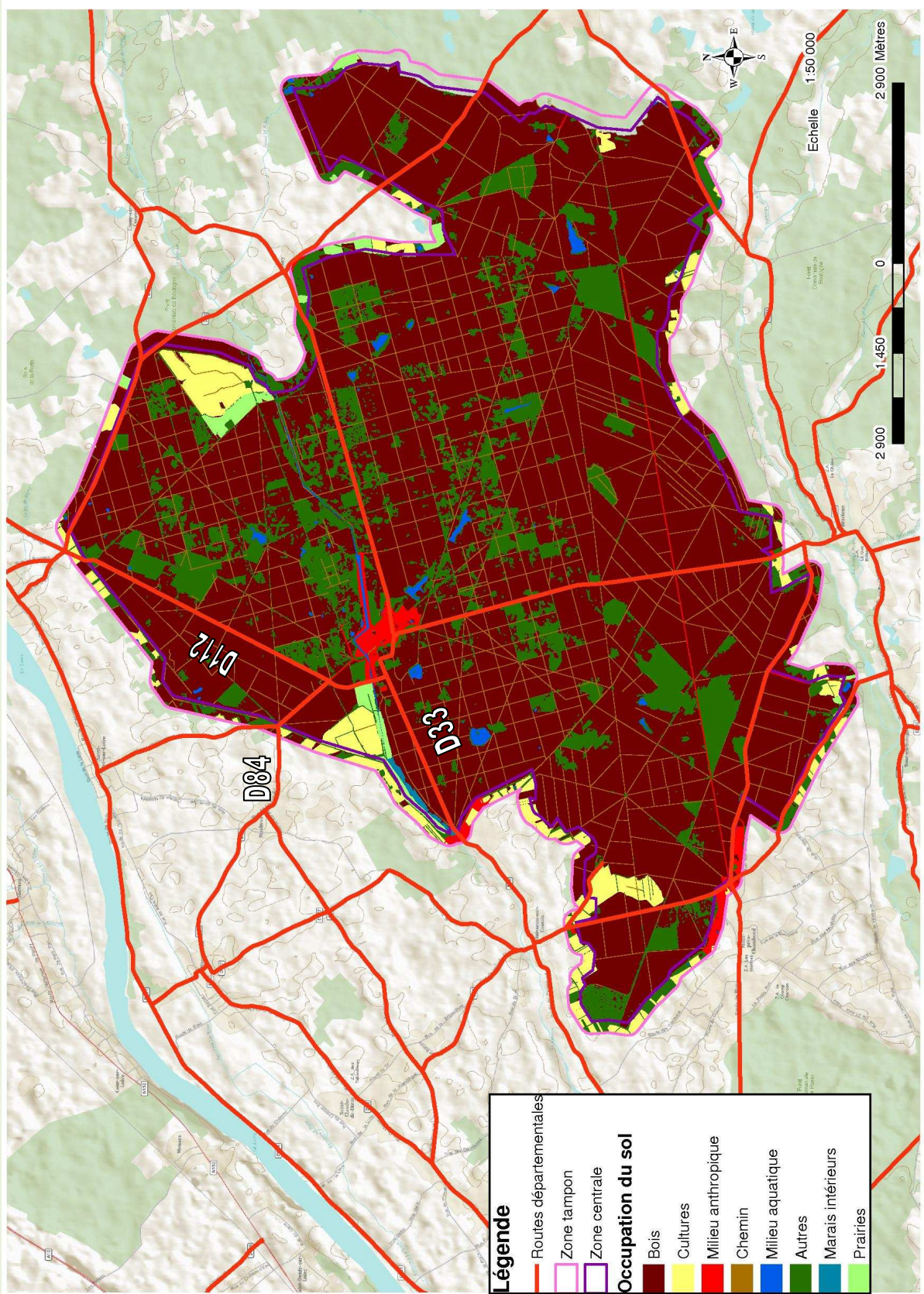
0,3 % de la zone tampon est en zone urbanisée ou à urbaniser dans les documents d'urbanisme. L'éloignement des bassins d'emploi n'incite pas les actifs à venir s'installer aux abords du massif. La menace liée à la périurbanisation apparaît moindre que dans d'autres secteurs.

Enjeux du Noyau de biodiversité

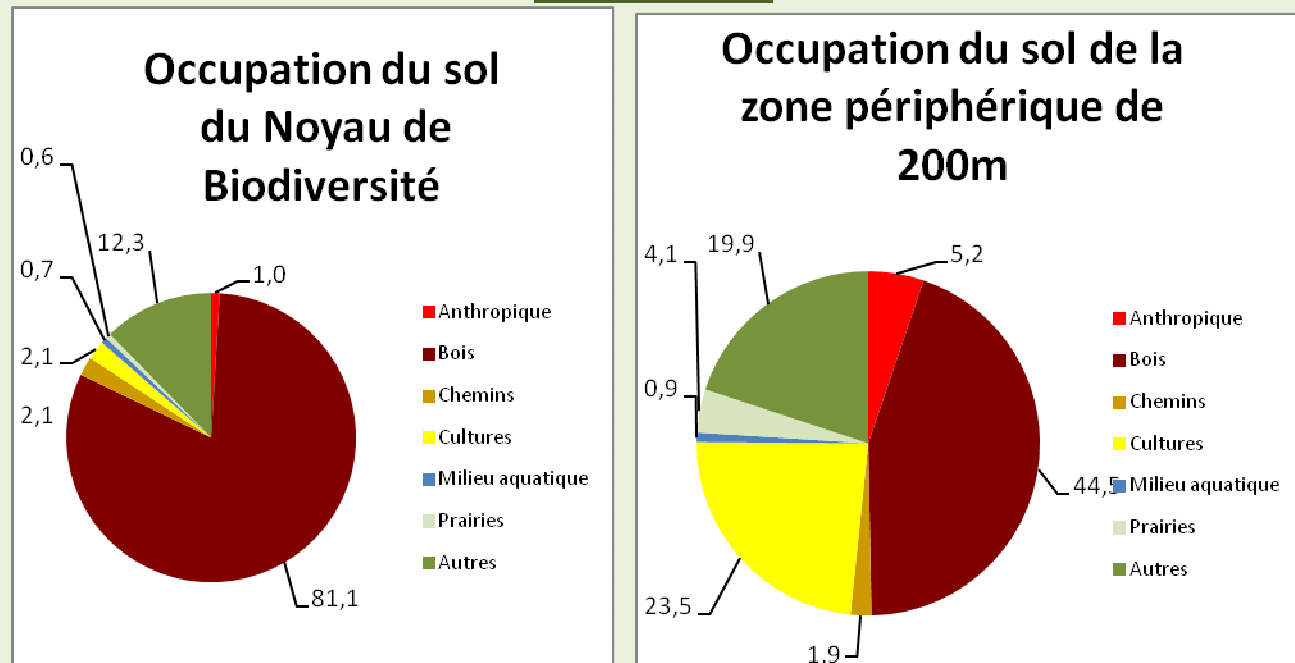
Le mur entourant le Domaine de Chambord est le principal obstacle de la circulation des espèces entre ces deux forêts.

L'urbanisation est peu présente en bordure des massifs mais l'augmentation des flux de véhicules sur les axes les traversant peut devenir une nuisance importante à long terme.

Carte du noyau de biodiversité et de sa zone périphérique



Occupation du sol



Connexions du Noyau de biodiversité

Noyau	Fiche Corridor	Intensité des échanges
La Ferté, Ligny	CB3	Quotidien
Russy	CB4	Occasionnel
Cheverny	CB8	Saisonnier
Herbault	CB1	Quotidien