

# Bois de la Motte et Bois Brûlé

Noyau de biodiversité de la Sous-trame Bois N°NB2

ZNIEFF II

## Informations générales

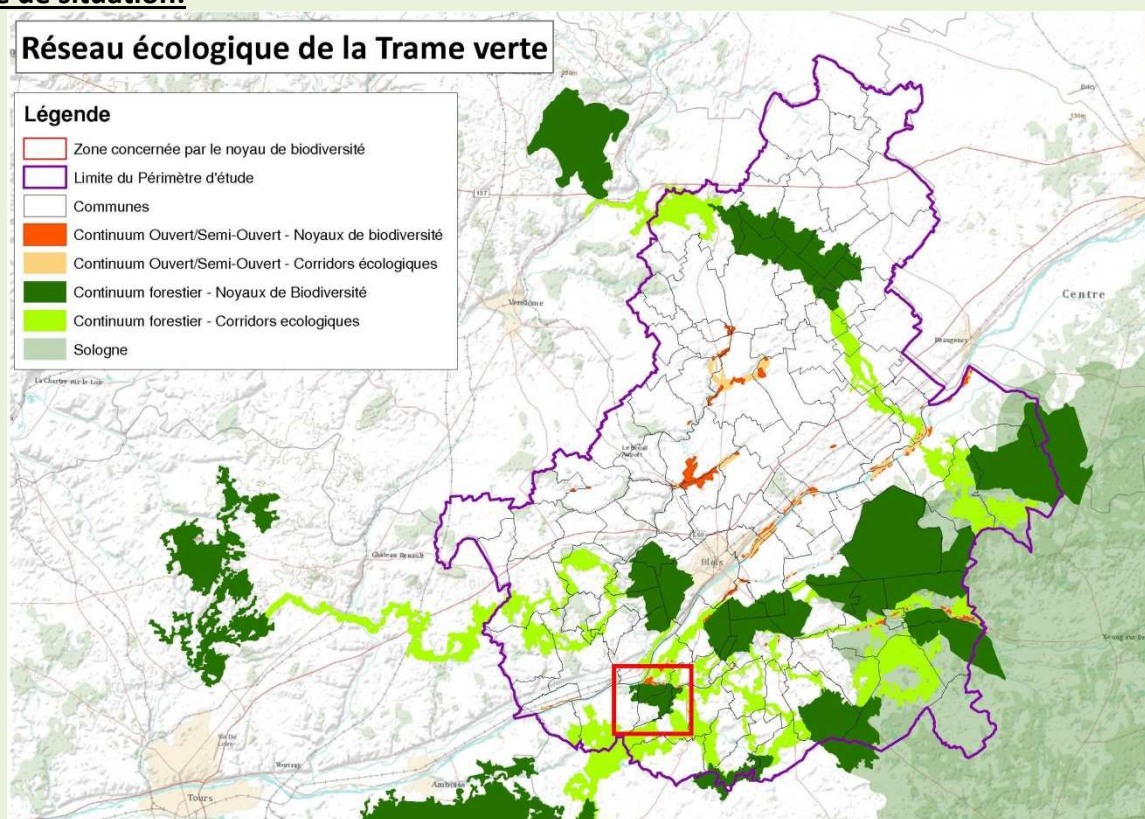
### Caractéristiques générales :

- Surface: 764 ha
- Compacité: 0,26

**Description :** " Boisements feuillus acidiphiles sur plateau, neutrophiles et calcicoles sur coteau, alluviaux en fond de vallée. Site connu depuis un siècle pour sa richesse botanique. Nombreuses espèces végétales protégées. Au minimum, 35 espèces d'oiseaux, 15 espèces de mammifères, 10 espèces d'amphibiens se reproduisent sur ce site."

**Espèces concernées:** Cerf et Chat forestier.

### Carte de situation:



### 5 Communes concernées

- Candé sur Beuvron
- Les Montils
- Valaire
- Chaumont sur Loire
- Monthou sur Bièvre

## Particularités/Atouts

- ZNIEFF

## Caractéristiques anthropiques et pressions potentielles

### Voies de communication

**Routes à fort trafic:** - D751      2680 véhicules par jour      **Densité du trafic:** 209 veh/jour/km

Il s'agit d'une route utilisée pour les migrations journalières par les personnes habitant dans les environs de Chailles et travaillant dans l'agglomération de Blois.

### Urbanisation

6,6 % de la zone tampon est en zone urbanisée ou à urbaniser dans les documents d'urbanisme. Les communes adjacentes au Noyau observent une périurbanisation forte qui se dessine par la création de lotissement aux abords de la forêt. Cette urbanisation menace de faire disparaître cette zone de transition que fréquentent certaines espèces, notamment pour circuler vers d'autres forêts.

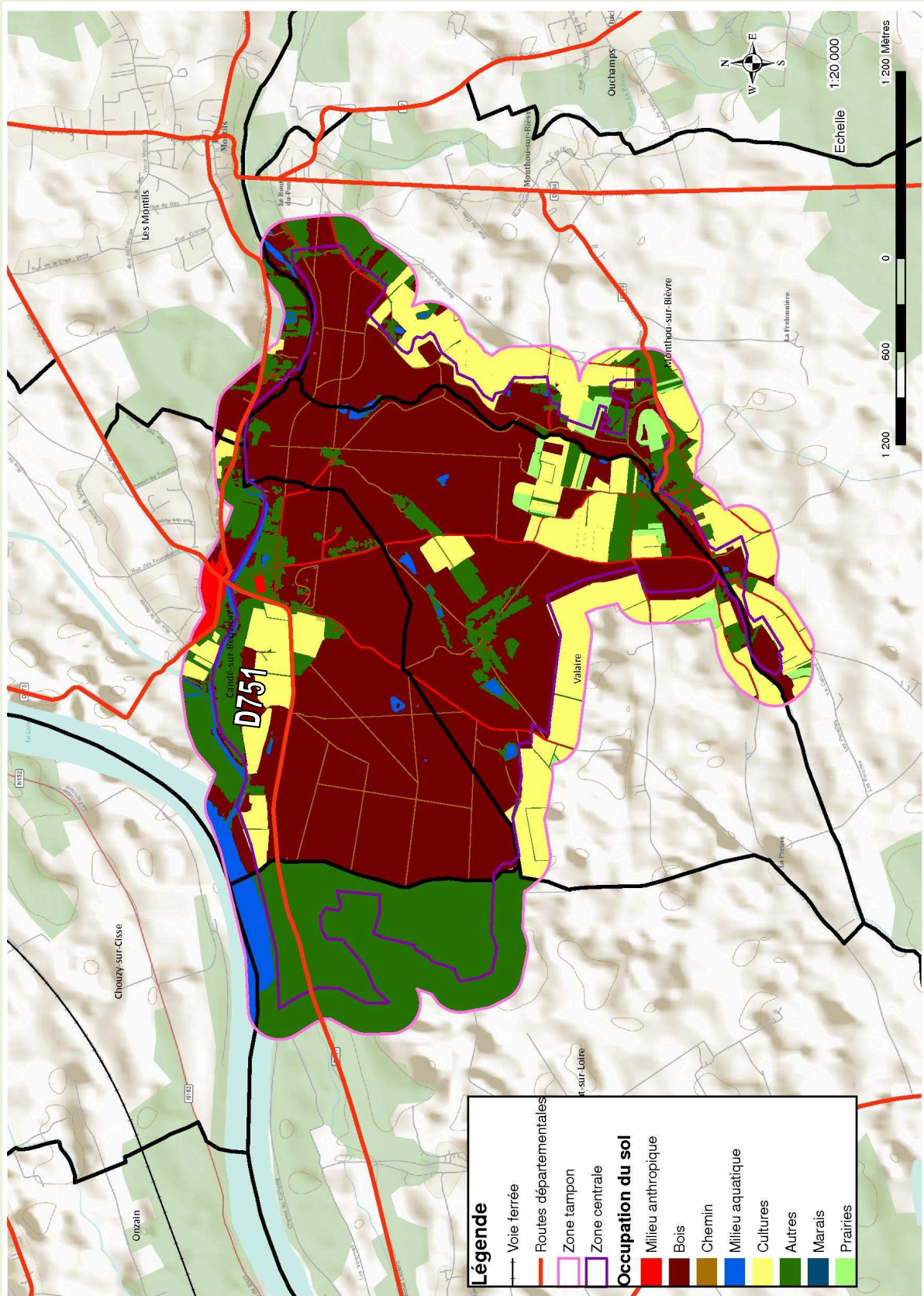
### Morcellement du foncier

## Enjeux du Noyau de biodiversité

L'urbanisation le long du Beuvron (hors périmètre de la zone inondable) peut à l'avenir ériger un mur infranchissable pour certaines espèces. Les projets d'urbanisation au Nord-Est du Noyau risquent d'accentuer le problème de déplacement des espèces vers les forêts situées plus au Nord. La forte circulation de la D751 engendre des contraintes pour les espèces traversant la Loire en direction de la Forêt de Blois.

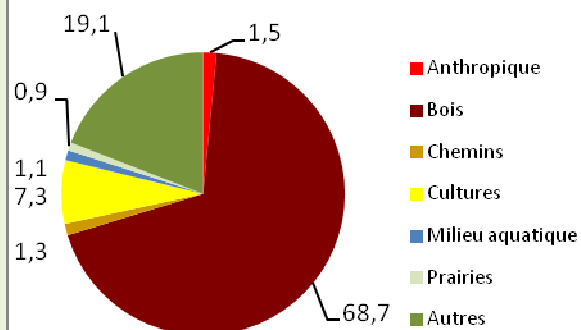
Les liaisons vers le Sud et les Forêts de Montrichard et d'Amboise semblent à l'heure actuelle les moins soumises à la pression anthropique.

## Carte du noyau de biodiversité et de sa zone périphérique

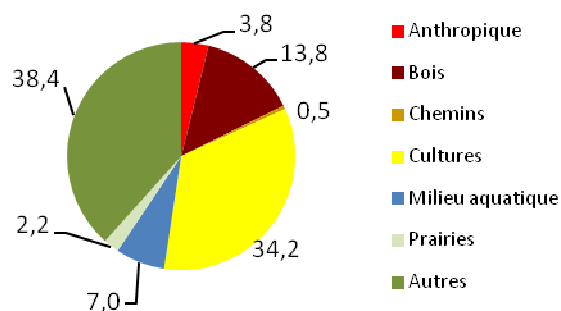


## Occupation du sol

### Occupation du sol du Noyau de biodiversité



### Occupation du sol de la zone périphérique de 200m



## Connexions du Noyau de biodiversité

Noyau	Fiche Corridor	Intensité des échanges pour le Cerf
Blois	CB10	Saisonnier
Russy	CB5	Occasionnel
Cheverny	CB9	Saisonnier
St Lomer	CB14	Saisonnier