

Forêt de Blois

ZNIEFF II

Noyau de biodiversité de la Sous-trame Bois N°NB1

Informations générales

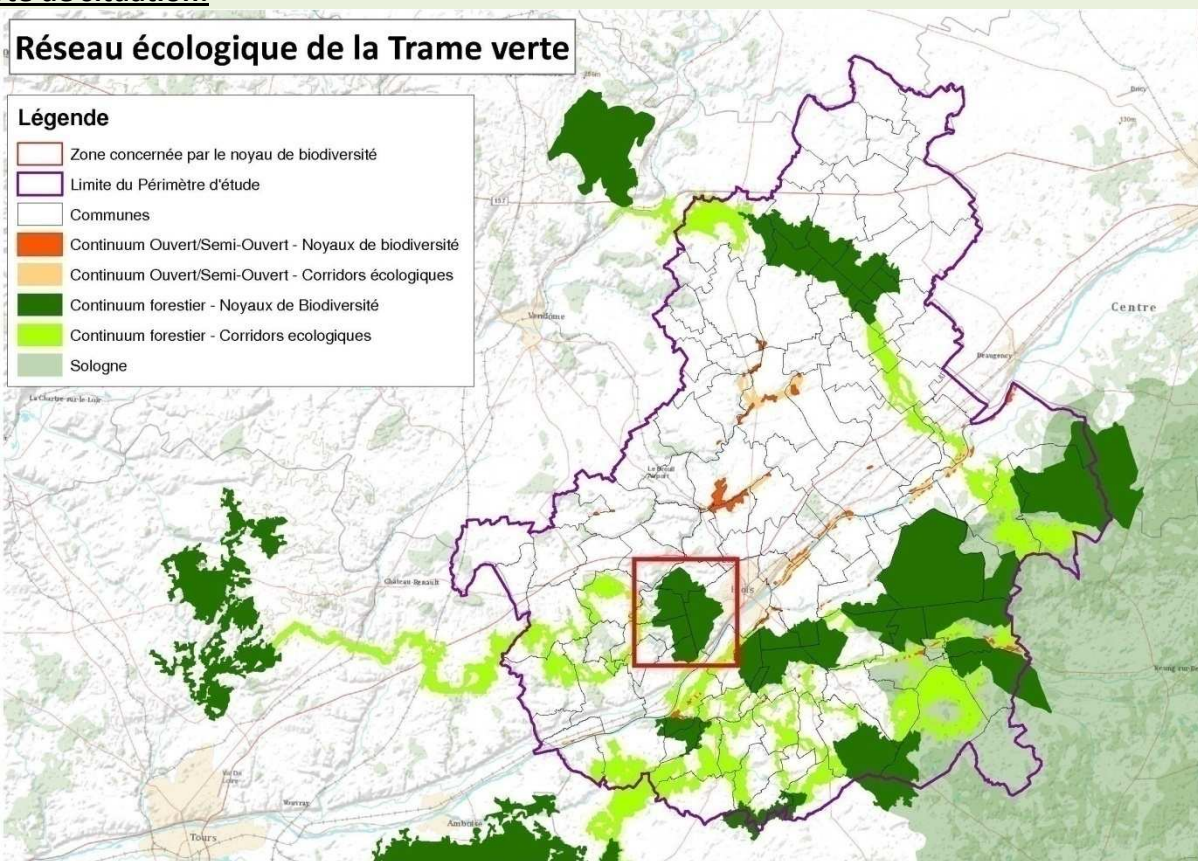
Caractéristiques générales :

- Surface: 2883 ha
- Compacité: 0,44

Description: " Grand massif domanial feuillu, à boisements remarquables, établi sur argiles à silex. Richesse spécifique botanique et faunistique élevée."

Espèces concernées: Cerf.

Carte de situation:



5 Communes concernées

- Blois
- Chambon-sur-Cisse
- Chouzy-sur-Cisse
- Molineuf
- Saint Sulpice

Particularités/Atouts

- Forêt domaniale
- Réserve biologique domaniale dirigée
- ZNIEFF

Caractéristiques anthropiques et pressions potentielles

Voies de communication

Routes à fort trafic: - D766 4050 véhicules par jour **Densité du trafic:** 205 veh/jour/km.

Il s'agit d'une route utilisée pour les migrations journalières par les personnes habitant dans le Val de Cisse et travaillant dans l'agglomération de Blois.

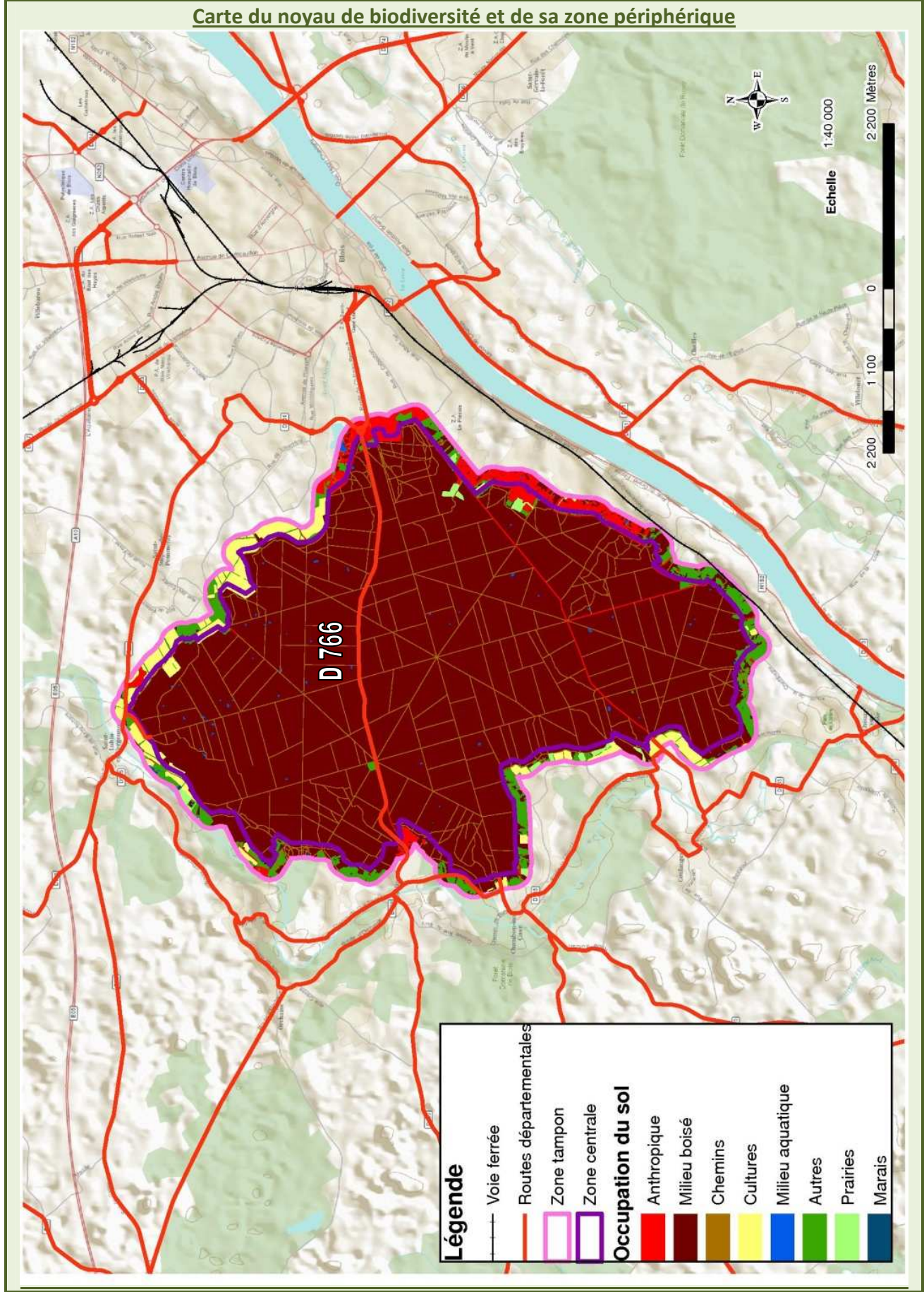
Urbanisation

6,6 % de la zone périphérique de 200m autour de la forêt est en zone urbanisée ou à urbaniser dans les documents d'urbanisme. La proximité de la forêt avec l'agglomération explique cette urbanisation potentielle qui menace de faire disparaître cette zone de transition que fréquentent certaines espèces.

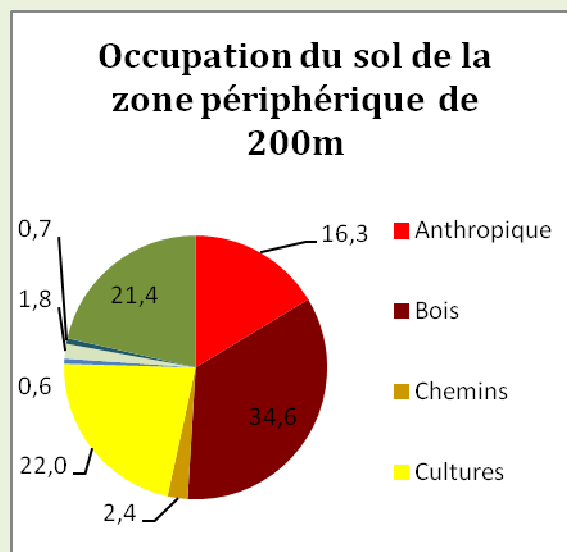
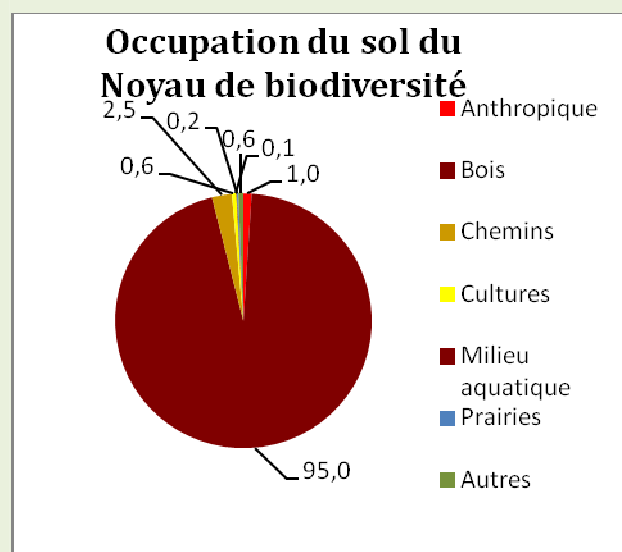
Enjeux du Noyau de biodiversité

L'isolement est le risque principal auquel est confrontée la forêt de Blois. En effet, à l'Est la ville de Blois est un obstacle infranchissable pour les espèces inféodées au milieu boisé (hormis les oiseaux), d'autant plus que l'urbanisation se rapproche de plus en plus de la lisière de la forêt et accentue ainsi les nuisances liées aux activités anthropiques. Au Nord, l'Autoroute est un obstacle majeur, de rares espèces arrivent à franchir cette barrière au prix d'une mortalité importante. A l'ouest et au Sud, des corridors sont encore fonctionnels, mais l'urbanisation en lisière de forêt pourrait grandement affecter leurs efficacités. De plus, l'installation de nouveaux résidents à cet endroit augmenterait le trafic routier au sein de la forêt.

Carte du noyau de biodiversité et de sa zone périphérique



Occupation du sol



Connexions du Noyau de biodiversité

Noyau	Fiche Corridor	Intensité des échanges pour le Cerf
Bois Brûlé	CB10	Faible
Beaumont	CB12	Moyen