




## Liste des communes (9)

- Averdon
- Chambon-sur-Cisse
- Chouzy-sur-Cisse
- Coulanges
- Fossé
- La Chapelle-Vendômoise
- Marolles
- Molineuf
- Orchaise
- Saint-Bohaire
- Saint-Lubin-en-Vergonnois
- Saint-Sulpice

Surface dans le Périmètre d'étude: 36 km<sup>2</sup>  
Proportion dans le Périmètre d'étude: 1,8 %

## Légende

-  Périmètre d'étude
-  Communes
-  Unité Paysagère

## Description

La Cisse naît discrètement sur le plateau de Beauce, mais elle ne présente vraiment un profil de vallée qu'à partir de Saint-Bohaire, où les coteaux sont visuellement marqués et s'élèvent à 25 mètres de haut. Plus à l'aval, autour d'Orchaise et de Molineuf, ils atteignent 45 mètres et retrouvent une trentaine de mètres à l'approche de la vallée de la Loire. Le dessin de la vallée est renforcé par la platitude de son fond qui contraste avec la vigueur de ses coteaux. Les nombreux méandres et les boucles d'Orchaise et de Chambon-sur-Cisse enrichissent la morphologie de la Cisse, qui déroule progressivement un paysage tout en souplesse.

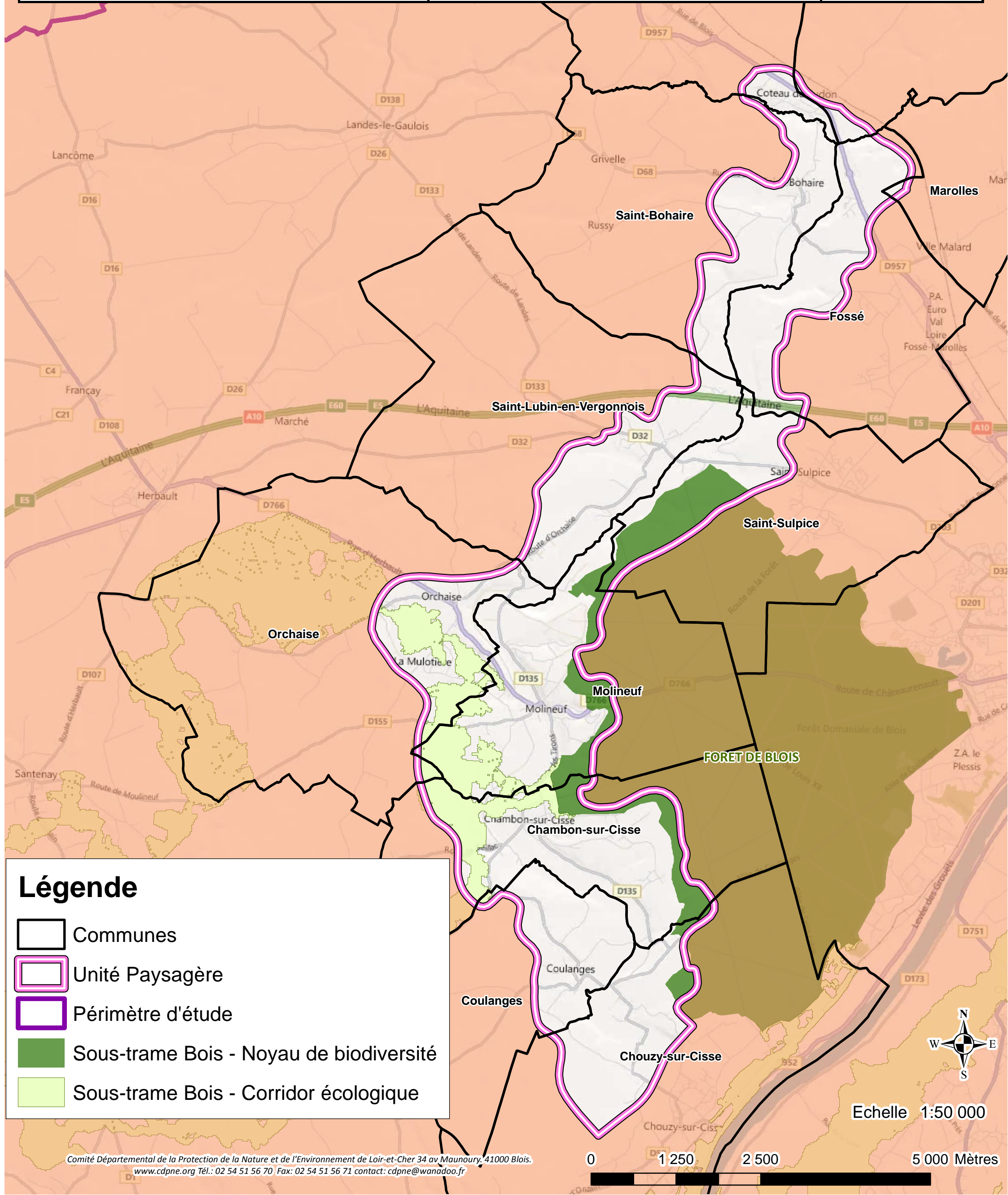
Source: Atlas des Paysages - CAUE 41

Echelle 1:80 000

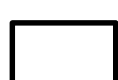




0 2 500 5 000

10 000 Mètres

Noyaux de biodiversité	Reconnu	Code fiche
Bois	Forêt de Blois (ZNIEFF II)	NB1
Corridors ou zones d'échanges	Reconnu	Code fiche
Bois Externe	Forêt de Blois à Beaumont	CB12



## Légende

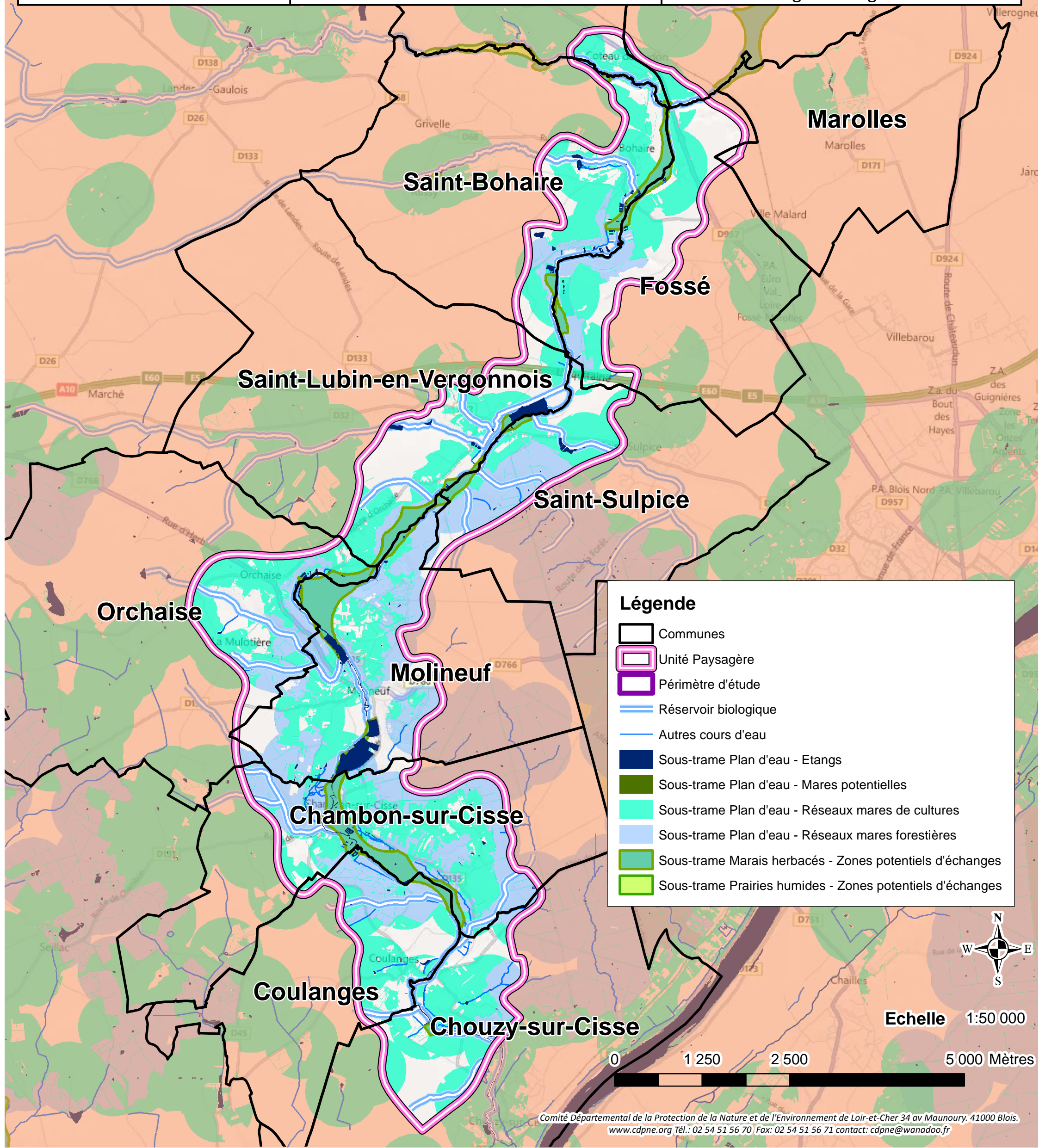
-  Communes
-  Unité Paysagère
-  Périmètre d'étude
-  Sous-trame Bois - Noyau de biodiversité
-  Sous-trame Bois - Corridor écologique



Echelle 1:50 000



Noyaux de biodiversité	Reconnu	Potentiel
Cours d'eau	Classement Liste 2: la Cisse	
Boisements des cours d'eau		Cisse
Plan d'eau	91 Etangs (Plan d'eau supérieur à 2000m <sup>2</sup> )	
	134 Mares (Plan d'eau inférieur à 2000m <sup>2</sup> )	
Corridors ou zones d'échanges	Reconnu	Potentiel
Prairies humides		2 zones d'échanges le long de la Cisse
Mares		3 réseaux mares forestières
		2 réseaux mares cultures
Marais herbacés		7 zones d'échanges le long de la Cisse













**Légende**

- Communes
- Unité Paysagère
- Périmètre d'étude
- Réservoir biologique
- Autres cours d'eau
- Sous-trame Plan d'eau - Etangs
- Sous-trame Plan d'eau - Mares potentielles
- Sous-trame Plan d'eau - Réseaux mares de cultures
- Sous-trame Plan d'eau - Réseaux mares forestières
- Sous-trame Marais herbacés - Zones potentiels d'échanges
- Sous-trame Prairies humides - Zones potentiels d'échanges

Volet	Objectifs	Localisation des zones à enjeux avérées et potentielles
<b>A1: Protection des Noyaux de biodiversité</b>	c) Mieux prendre en compte les espaces en bordure de forêt f) Optimiser le trafic routier dans les massifs forestiers d) Conserver la fonctionnalité des corridors à travers la mise en valeur des zones à enjeux agricoles	CB12* D766 (CB12*) CB12*
<b>B2: Amélioration de la qualité des Corridors écologiques</b>	c) Valorisation des zones à enjeux agricoles pour favoriser le déplacement des espèces	CB12*

\* Se référer à la fiche Corridor ou Noyau correspondante pour plus d'informations

## Légende

-  Unité Paysagère
-  Limite du périmètre d'étude
-  Communes
- RESEAU ECOLOGIQUE**
-  Sous-trame Bois - Corridor biologique
-  Sous-trame Bois - Noyau de biodiversité
-  Autoroute 10
-  Routes à fort trafic traversant des noyaux
- ZONE DE CONTACT AVEC L'URBANISATION**
-  Urbanisation adjacente aux Noyaux de biodiversité
- ZONE DE RESTAURATION ET CONSERVATION DU RESEAU ECOLOGIQUE**
-  Enjeux agricoles servant de zones relais aux corridors forestiers
- CONNAISSANCES**
-  Zones de prairies à inventorier

