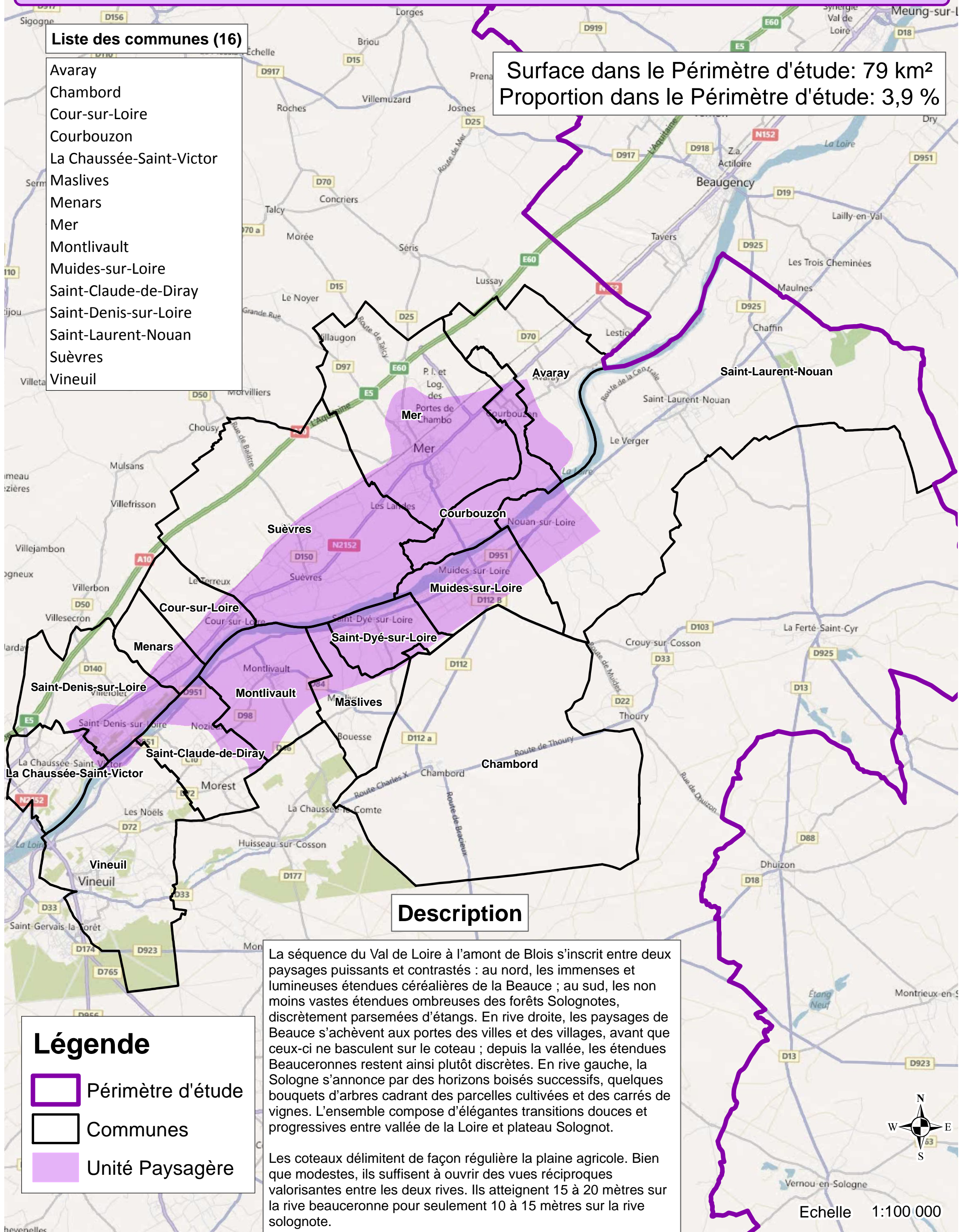


Liste des communes (16)

Avaray
Chambord
Cour-sur-Loire
Courbouzon
La Chaussée-Saint-Victor
Maslives
Menars
Mer
Montlivault
Muides-sur-Loire
Saint-Claude-de-Diray
Saint-Denis-sur-Loire
Saint-Laurent-Nouan
Suèvres
Vineuil

Surface dans le Périmètre d'étude: 79 km²
Proportion dans le Périmètre d'étude: 3,9 %






Description

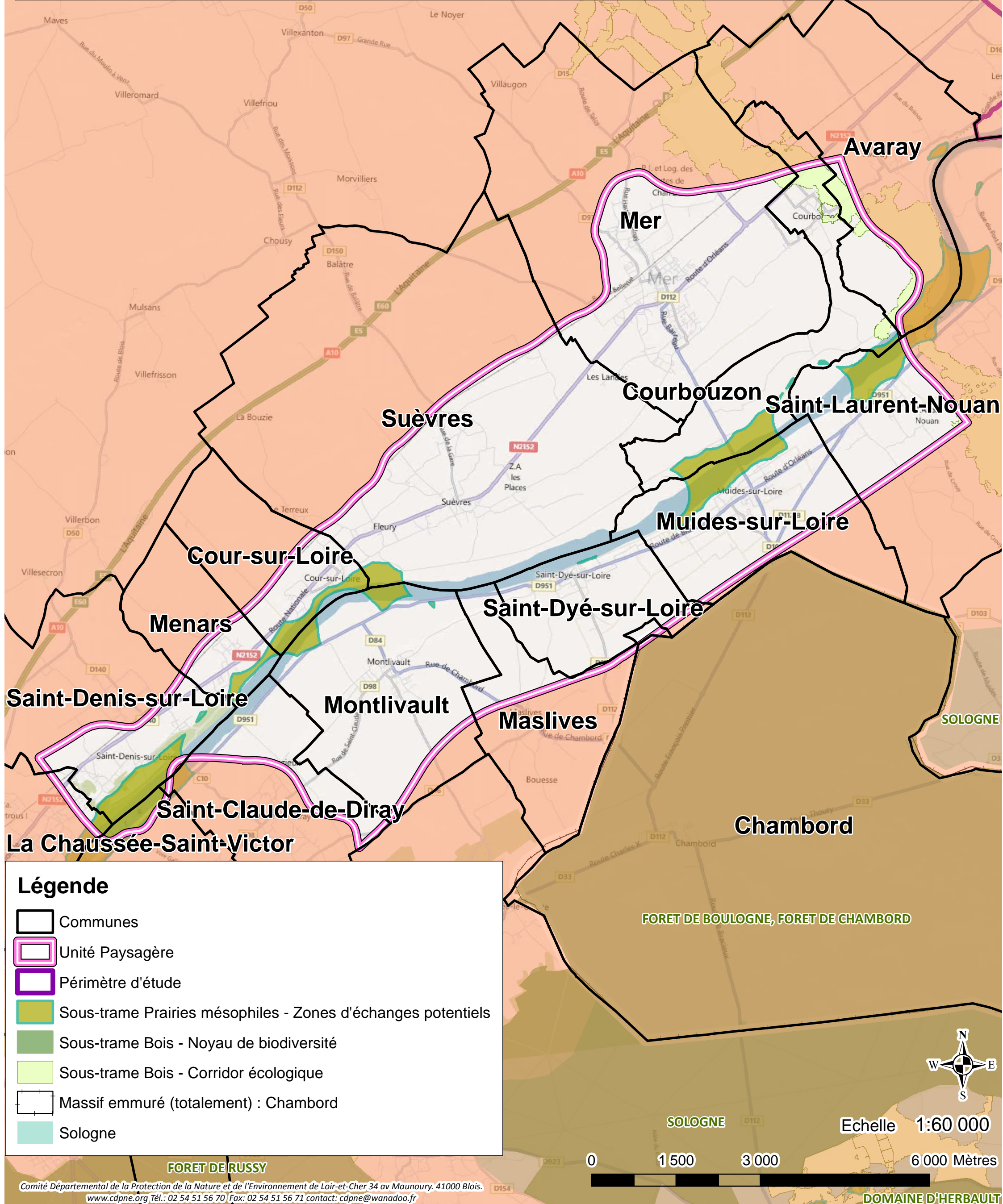
La séquence du Val de Loire à l'amont de Blois s'inscrit entre deux paysages puissants et contrastés : au nord, les immenses et lumineuses étendues céréalières de la Beauce ; au sud, les non moins vastes étendues ombreuses des forêts Solognotes, discrètement parsemées d'étangs. En rive droite, les paysages de Beauce s'achèvent aux portes des villes et des villages, avant que ceux-ci ne basculent sur le coteau ; depuis la vallée, les étendues Beauceronnes restent ainsi plutôt discrètes. En rive gauche, la Sologne s'annonce par des horizons boisés successifs, quelques bouquets d'arbres cadrant des parcelles cultivées et des carrés de vignes. L'ensemble compose d'élégantes transitions douces et progressives entre vallée de la Loire et plateau Solognot.

Les coteaux délimitent de façon régulière la plaine agricole. Bien que modestes, ils suffisent à ouvrir des vues réciproques valorisantes entre les deux rives. Ils atteignent 15 à 20 mètres sur la rive beauceronne pour seulement 10 à 15 mètres sur la rive solognote.






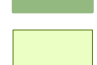
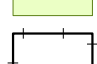

Légende

-  Périmètre d'étude
-  Communes
-  Unité Paysagère

Noyaux de biodiversité	Reconnu	Code fiche	Potentiel
Bois	Domaine de Chambord	NB3	
Corridors ou zones d'échanges	Reconnu	Code fiche	Potentiel
Bois Externe	Marchenoir_Bois de la Ferté, de Ligny	CB6	
Prairies mésophiles			9 zones d'échanges

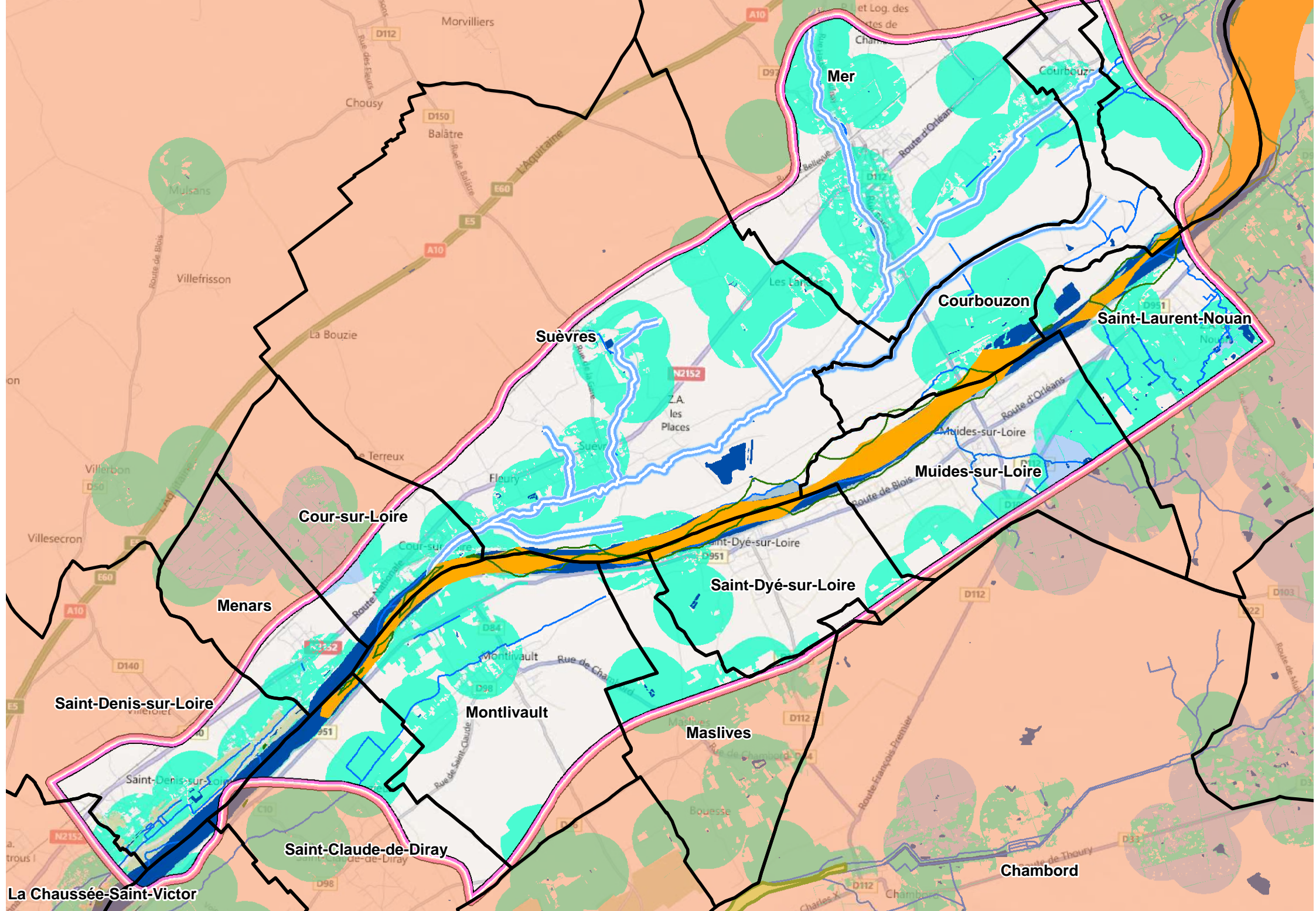


Légende

-  Communes
-  Unité Paysagère
-  Périmètre d'étude
-  Sous-trame Prairies mésophiles - Zones d'échanges potentiels
-  Sous-trame Bois - Noyau de biodiversité
-  Sous-trame Bois - Corridor écologique
-  Massif emmuré (totalement) : Chambord
-  Sologne

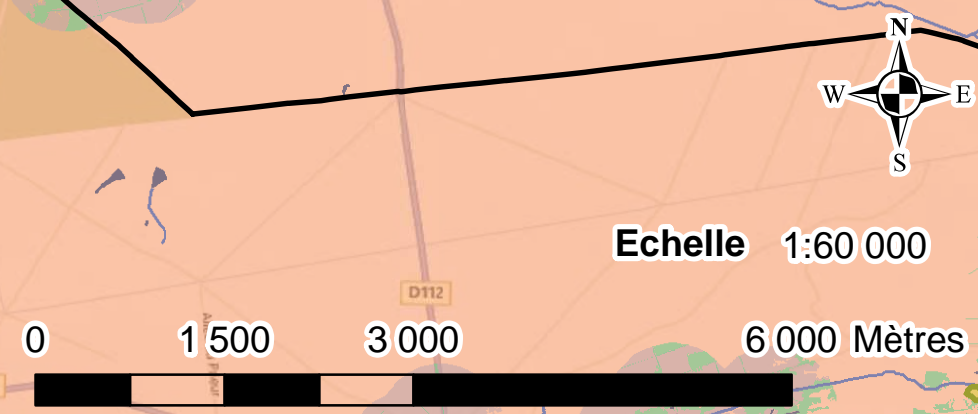


Noyaux de biodiversité	Reconnu	Potentiel
Cours d'eau	Réservoir biologique la Tronne	
	Classement Liste 1: la Loire	
Boisements des cours d'eau	La Tronne	
	Ruisseau des Mées	
Plan d'eau	72 Etangs (Plan d'eau supérieur à 2000m ²)	
	126 Mares (Plan d'eau inférieur à 2000m ²)	
Corridors ou zones d'échanges	Reconnu	Potentiel
Mares		8 réseaux mares cultures
		3 réseaux mares forestières
Habitats de la Loire		7 zones d'échanges potentiels pour la Bréphine ligérienne
		2 zones d'échanges potentiels pour le Gomphe serpentin



Légende




- Communes
- Unité Paysagère
- Sous-trame Habitats de la Loire - Zones d'échanges potentiels pour la Bréphine ligérienne
- Sous-trame Habitats de la Loire - Zones d'échanges potentiels pour le Gomphe Serpentin
- Sous-trame Prairies humides - Zones d'échanges potentiels
- Réservoir biologique
- Autres cours d'eau
- Sous-trame Plan d'eau - Etang (supérieur à 2000m²)
- Sous-trame Plan d'eau - Mares potentielles (inférieures à 2000m²)
- Sous-trame Plan d'eau - Réseaux mares de cultures
- Sous-trame Plan d'eau - Réseaux mares forestières
- Périmètre d'étude






Zones à enjeux identifiées		
Volet	Objectifs	Localisation des zones de conflits avérés et potentiels
A2: Protection des Corridors écologiques	c) Protéger les milieux favorables à la colonisation des espèces d) Conserver la fonctionnalité des corridors à travers la mise en valeur des zones à enjeux agricoles e) Optimiser le trafic routier sur les zones de déplacements d'espèces	Bois intermédiaire du Verdelet (CPC6*) CPC6* D2152 (CPC6*)
B2: Amélioration de la qualité des Corridors écologiques	c) Valorisation des zones à enjeux agricoles pour favoriser le déplacement des espèces	CPC6*

* Se référer à la fiche Corridor ou Noyau correspondante pour plus d'informations



Légende

-  Unité Paysagère
-  Limite du périmètre d'étude
-  Communes


RESEAU ECOLOGIQUE

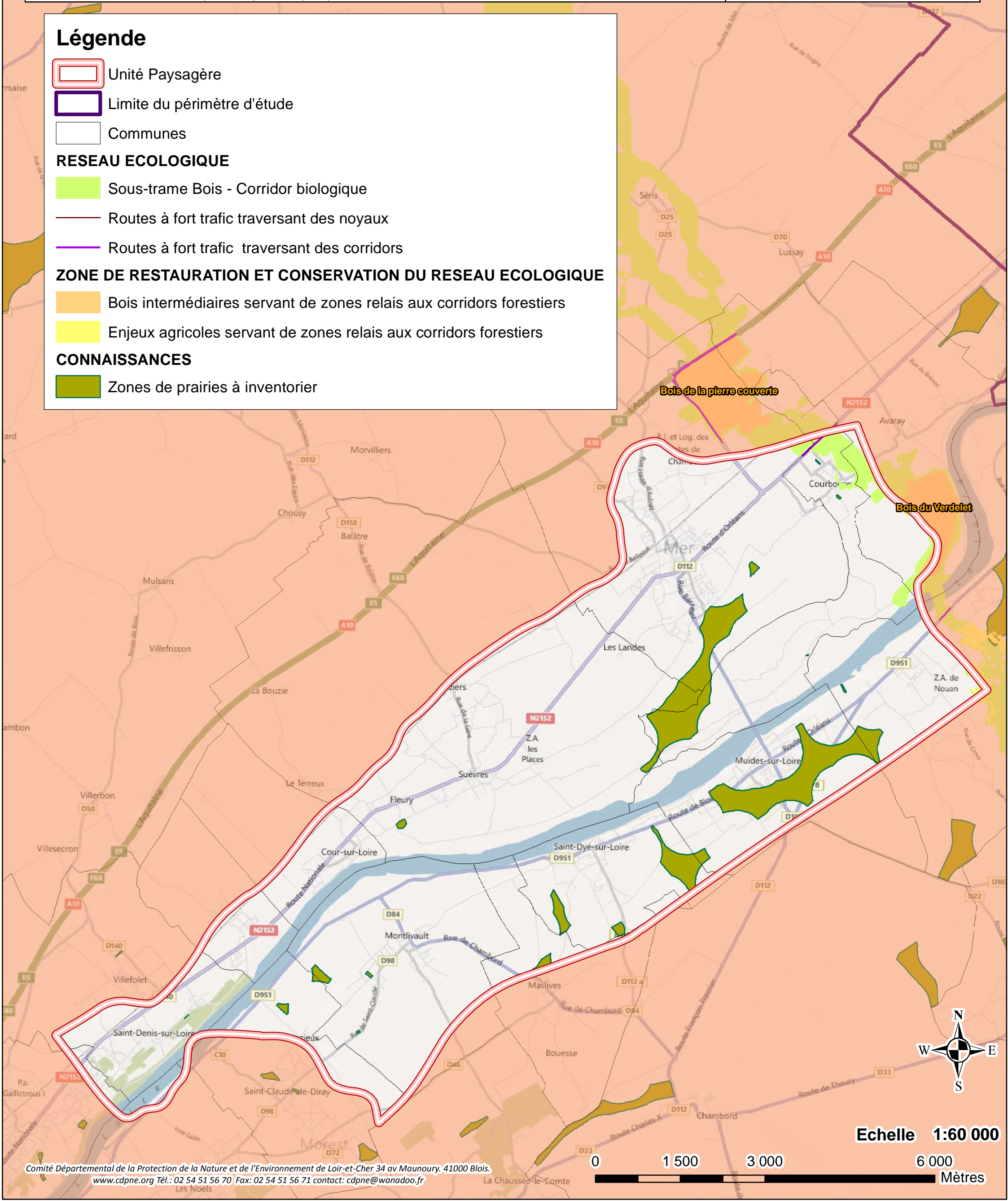
-  Sous-trame Bois - Corridor biologique
-  Routes à fort trafic traversant des noyaux
-  Routes à fort trafic traversant des corridors

ZONE DE RESTAURATION ET CONSERVATION DU RESEAU ECOLOGIQUE

-  Bois intermédiaires servant de zones relais aux corridors forestiers
-  Enjeux agricoles servant de zones relais aux corridors forestiers

CONNAISSANCES

-  Zones de prairies à inventorier



Echelle 1:60 000

