




Liste des communes (8)

Vévy-le-Rayé
Beauvilliers
Epiais
St Gemmes
Oucques
La Colombe
Verdes
Tripleville

Surface dans le Périmètre d'étude: 50 km²
Proportion dans le Périmètre d'étude: 2 %

Légende

-  Périmètre d'étude
-  Communes
-  Unité Paysagère

Description

Entre vallée du Loir et Beauce, le plateau calcaire s'anime, à ses confins nord, d'un relief nouveau qui introduit une diversité de paysages étonnante. Le basculement qui s'opère entre plateau et coteaux est formé de nombreuses entailles : le Baignon, le Réveillon, la Houzé et d'autres affluents creusent leur chemin à travers les coteaux pour alimenter le Loir, laissant derrière eux les paysages ouverts des champs céréaliers. La Beauce des grandes cultures s'achève ici, dès que les pentes des coteaux s'accroissent, laissant la place aux bois et aux prairies.

Source: Atlas des Paysages - CAUE 41

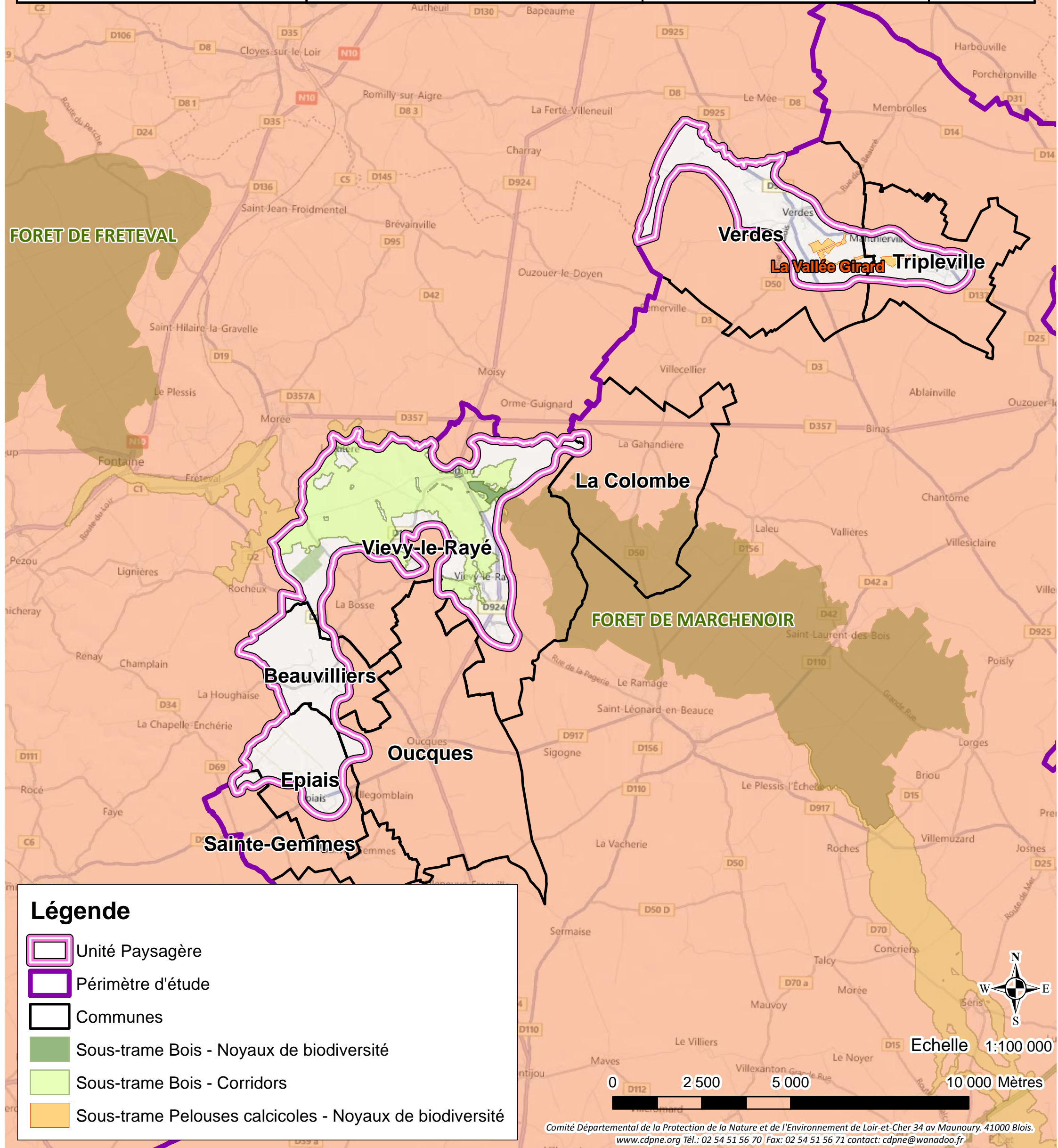


Echelle 1:80 000

0 1 250 2 500

5 000 Mètres

Noyaux de biodiversité	Reconnu	Potentiel	Code fiche
Bois	Forêt de Marchenoir (ZNIEFF II)		NB7
Pelouses Calcoles	Vallée Girard (ZNIEFF I)		NPC9
Cultures	ZPS Petite Beauce (NATURA 2000)		
Corridors ou zones d'échanges	Reconnu	Potentiel	Code fiche
Bois externe	Marchenoir_Fréteval		
Pelouses calcoles		Connexion potentielle entre la Vallée Girard et les pelouses de la Vallée de l'Aigre	








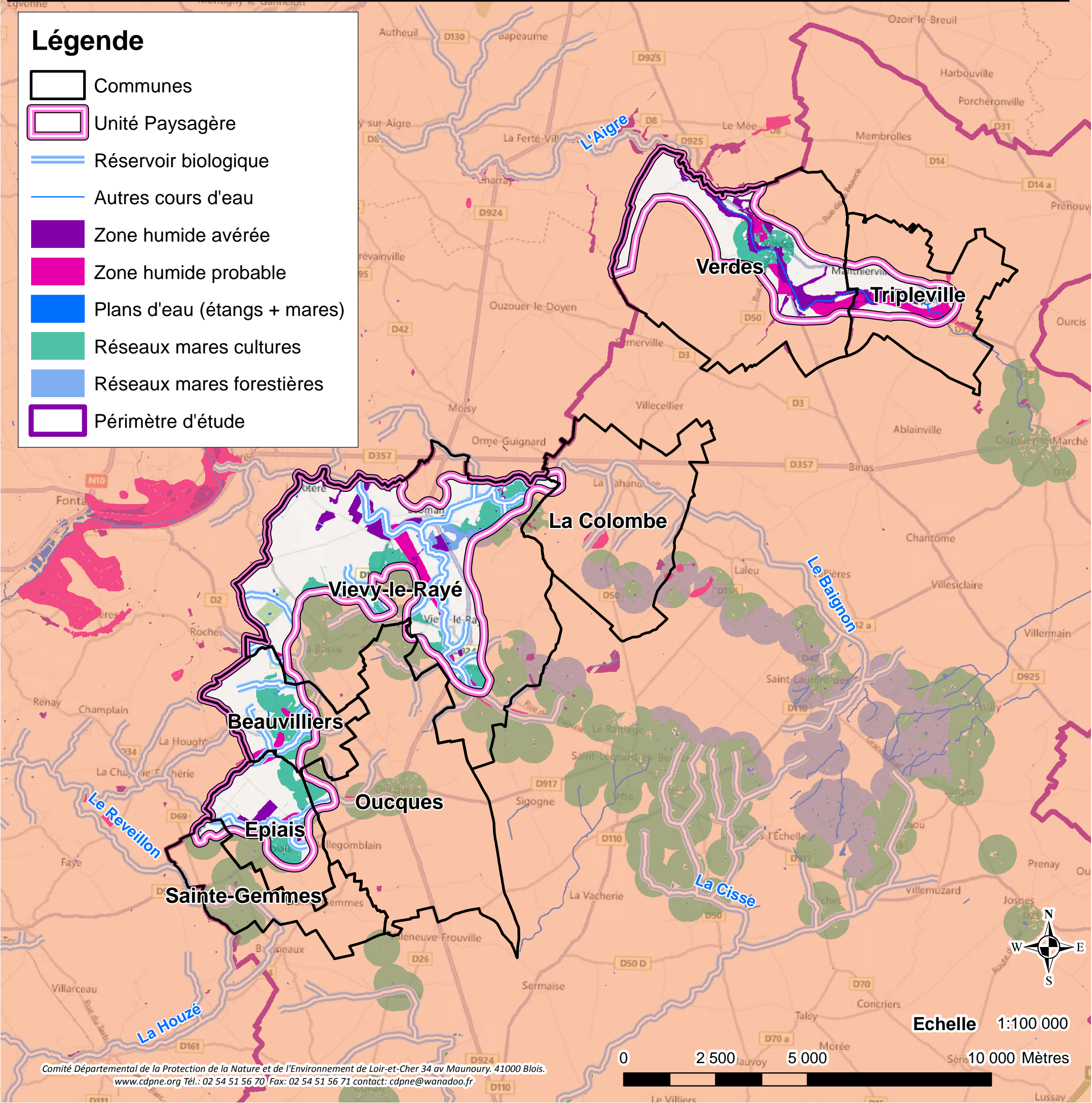
Légende

- Unité Paysagère
- Périmètre d'étude
- Communes
- Sous-trame Bois - Noyaux de biodiversité
- Sous-trame Bois - Corridors
- Sous-trame Pelouses calcoles - Noyaux de biodiversité

Noyaux de biodiversité	Reconnu	Potentiel
Cours d'eau	Reservoir biologique de l'Aigre	
	Reservoir biologique du Baignon	
	Reservoir biologique du Réveillon	
Plan d'eau	18 Etangs (Plan d'eau supérieur à 2000m ²)	
	51 Mares (Plan d'eau inférieur à 2000m ²)	
Corridors ou zones d'échanges	Reconnu	Potentiel
Mares		1 Réseau de mares forestières
		1 Réseau de mares de cultures

Légende

-  Communes
-  Unité Paysagère
-  Réservoir biologique
-  Autres cours d'eau
-  Zone humide avérée
-  Zone humide probable
-  Plans d'eau (étangs + mares)
-  Réseaux mares cultures
-  Réseaux mares forestières
-  Périmètre d'étude




Volet	Détails	Localisation des zones de conflits avérés et potentiels
A1: Protection des Noyaux de biodiversité	a) Conserver la qualité des milieux	déchets (NPC9*)
* Se référer à la fiche Corridor ou Noyau correspondante pour plus d'informations		


Légende

 Communes


 Unité Paysagère

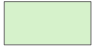
ZONE DE RESTAURATION ET CONSERVATION DU RESEAU ECOLOGIQUE

 Milieux calcicoles nécessitant une restauration du point de vue de la qualité (décharge observée)


 Zone humide avérée à conserver

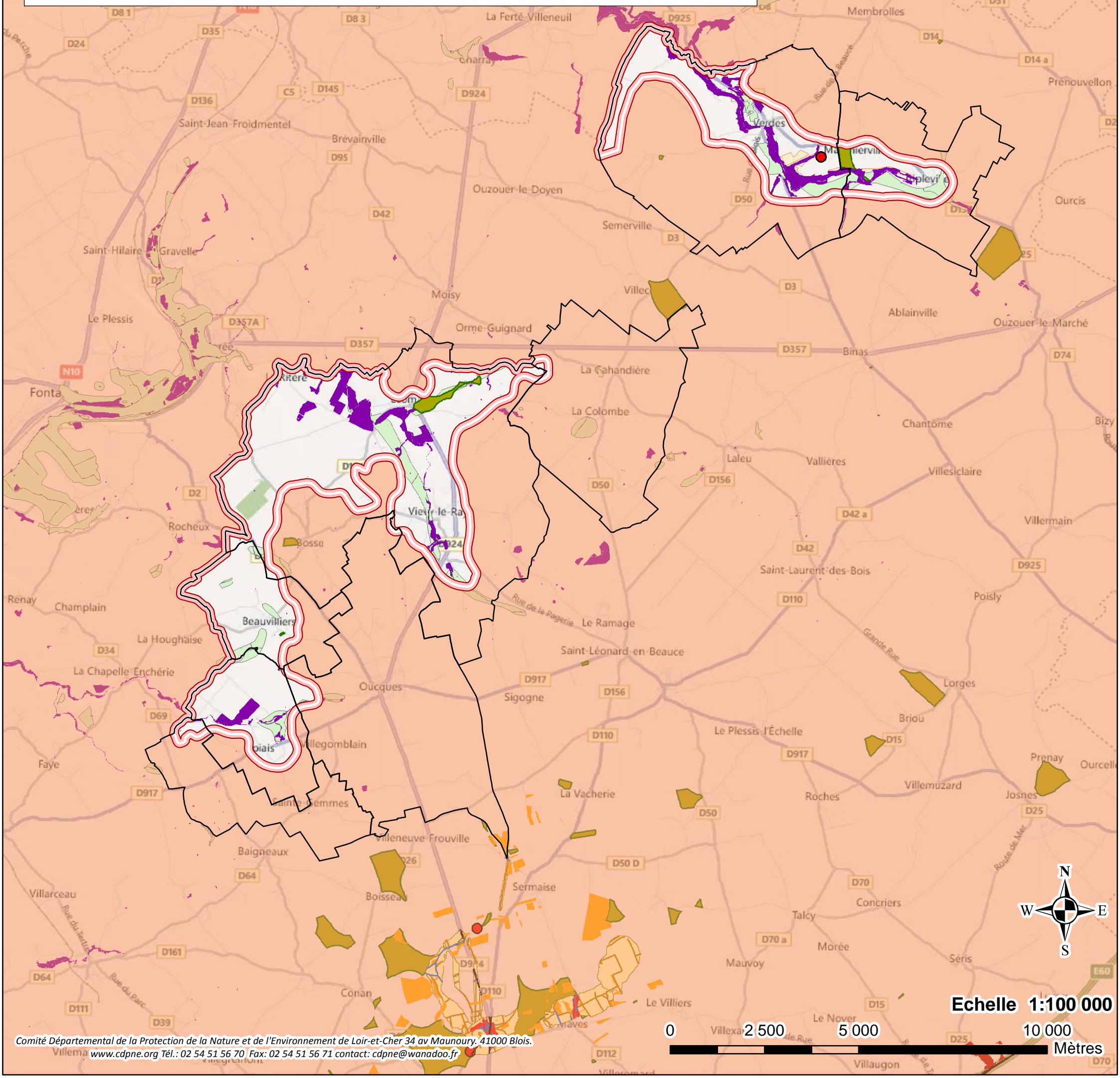
CONNAISSANCES

 Zones de prairies à inventorier

 Zone humide probable à inventorier

RESEAU ECOLOGIQUE

 Sous-trame Pelouses calcicoles - Noyaux de biodiversité



Echelle 1:100 000

