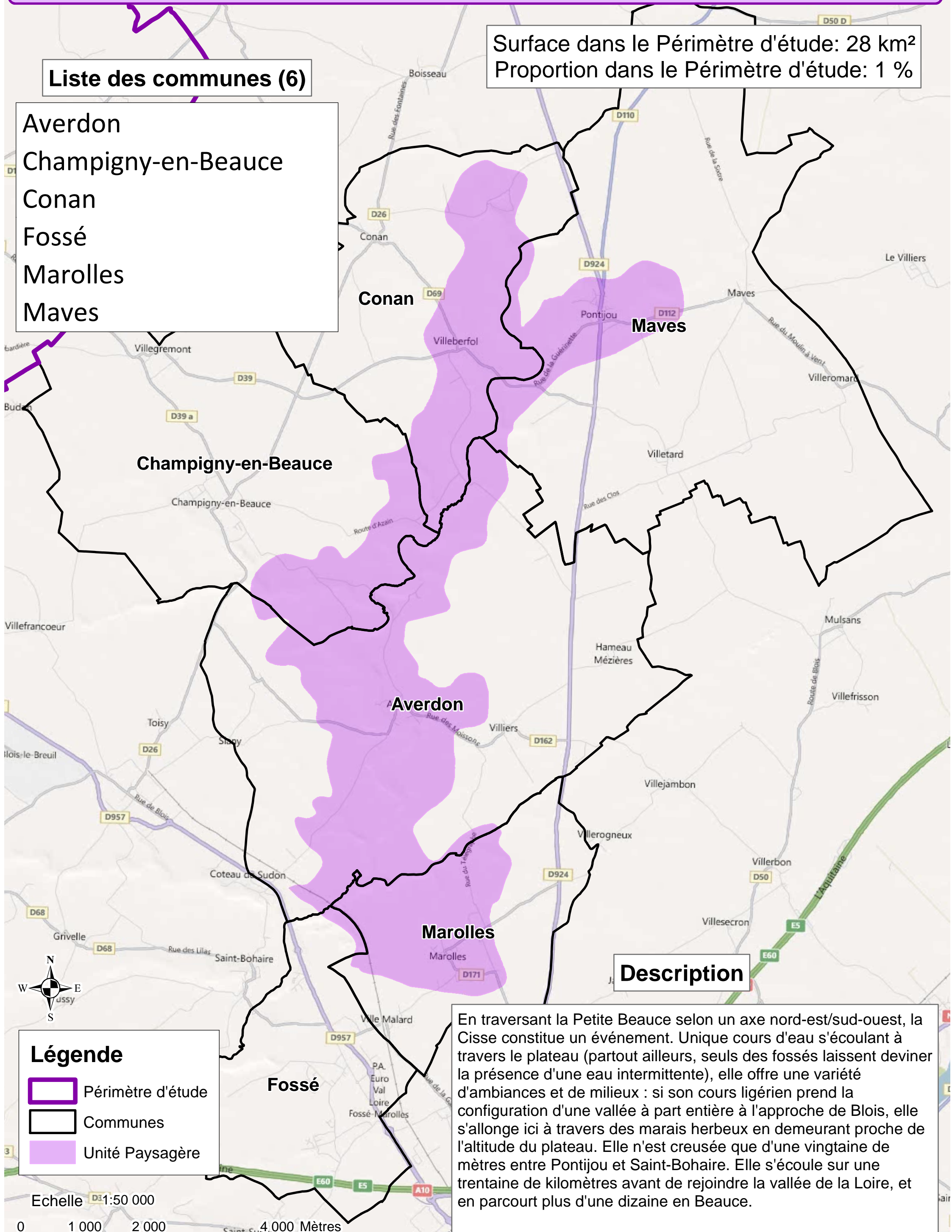


Liste des communes (6)

Averdon
Champigny-en-Beauce
Conan
Fossé
Marolles
Maves

Surface dans le Périmètre d'étude: 28 km²
Proportion dans le Périmètre d'étude: 1 %



Description

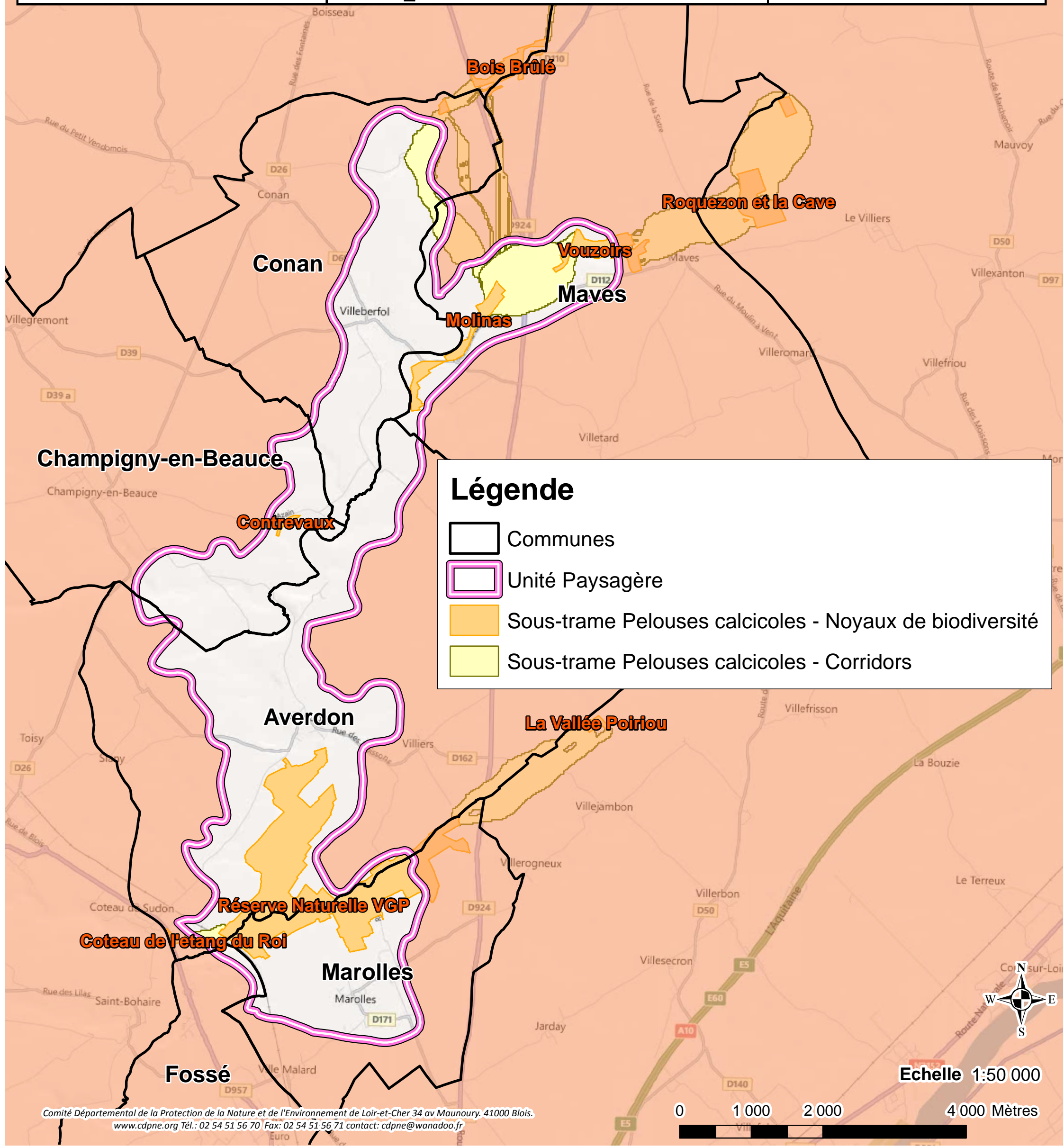
En traversant la Petite Beauce selon un axe nord-est/sud-ouest, la Cisse constitue un événement. Unique cours d'eau s'écoulant à travers le plateau (partout ailleurs, seuls des fossés laissent deviner la présence d'une eau intermittente), elle offre une variété d'ambiances et de milieux : si son cours ligérien prend la configuration d'une vallée à part entière à l'approche de Blois, elle s'allonge ici à travers des marais herbeux en demeurant proche de l'altitude du plateau. Elle n'est creusée que d'une vingtaine de mètres entre Pontijou et Saint-Bohaire. Elle s'écoule sur une trentaine de kilomètres avant de rejoindre la vallée de la Loire, et en parcourt plus d'une dizaine en Beauce.

Légende

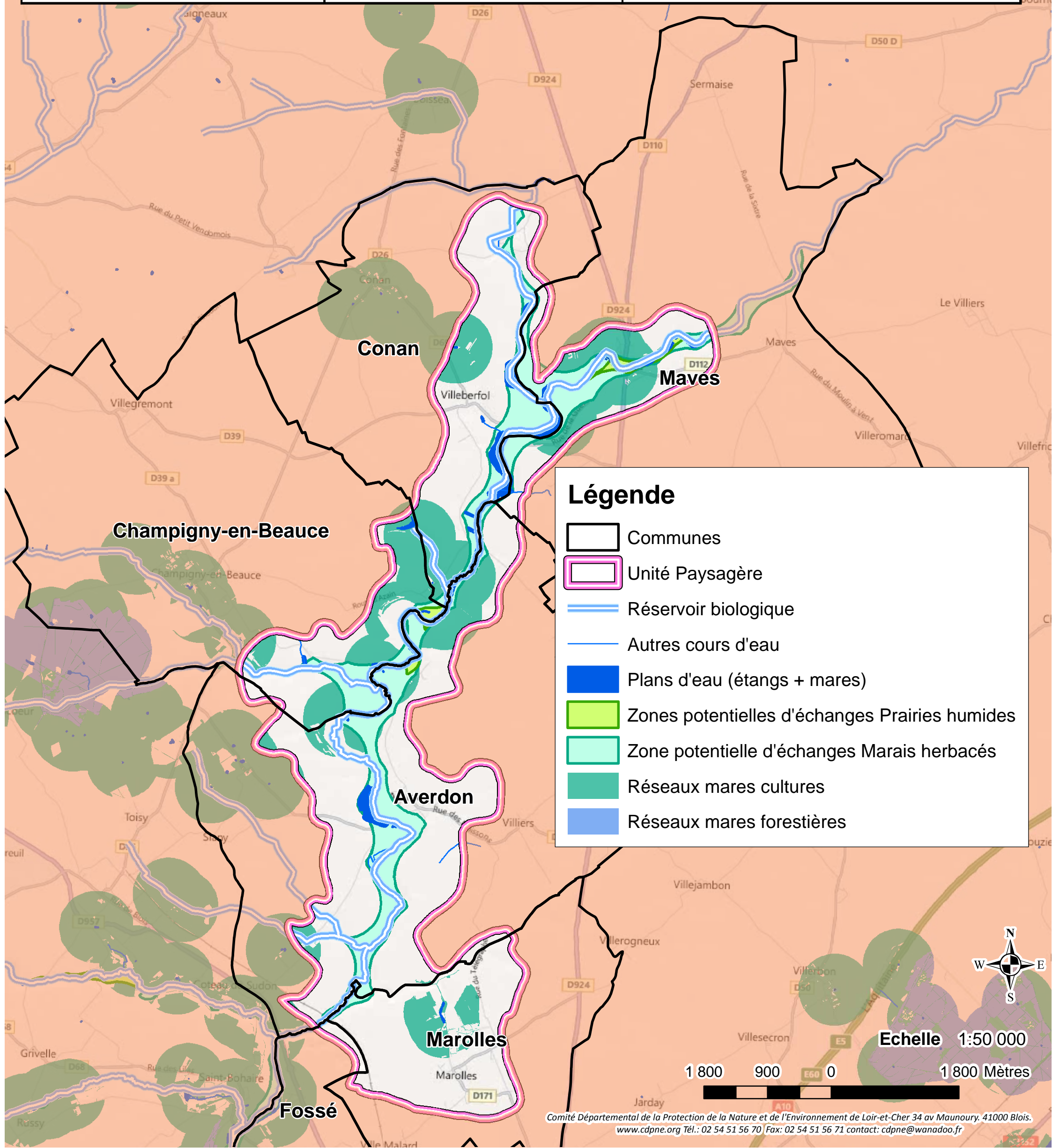
- Périmètre d'étude
- Communes
- Unité Paysagère

Echelle 1:50 000
0 1 000 2 000 4 000 Mètres

Noyaux de biodiversité	Reconnu	Code fiche
Pelouses calcicoles	Coteau de l'étang du Roi (à dire d'experts)	NPC4
	Réserve nationale de Grand Pierre et Vitain	NPC6
	Pelouses de Contrevaux (ZNIEFF I)	NPC3
	Pelouses de Molinas (ZNIEFF I)	NPC5
	Pelouses les Vouzoirs (ZNIEFF I)	NPC10
Corridors ou zones d'échanges	Reconnu	Code fiche
Pelouses internes	RNN_ Coteau étang du Roi	CPC2
	Molinas_Vouzoirs	CPC5
Pelouses externes	Molinas_Bois Brûlé	CPC3















Noyaux de biodiversité	Reconnu	Potentiel
Cours d'eau	Réservoir biologique: la Cisse	
Boisements des cours d'eau	La Cisse	
Plan d'eau	36 Etangs (supérieur à 2000m ²)	
	29 Mares	
Corridors ou zones d'échanges	Reconnu	Potentiel
Prairies humides		Trois zones d'échanges le long de la Cisse
Mares		4 réseaux mares cultures
Marais		1 réseau de marais



Zones à enjeux identifiées		
Volet	Détails	Localisation des zones de conflits avérés et potentiels
A1: Protection des Noyaux de biodiversité	a) Conserver la qualité des milieux	déchets (NPC5*)
A2: Protection des Corridors écologiques	b) Prendre en compte la circulation des espèces dans les projets d'aménagement (transport, urbanisation et pollution nocturne)	Pontijou (Maves-CPC5*)
* Se référer à la fiche Corridor ou Noyau correspondante pour plus d'informations		

Légende

-  Unité Paysagère
-  Communes
- RESEAU ECOLOGIQUE**
-  Sous-trame Pelouses calcicoles - Corridors écologiques
-  Noyau de biodiversité
- ZONE DE CONTACT AVEC LES INFRASTRUCTURES DE TRANSPORT**
-  Routes à fort trafic traversant des corridors
- ZONE DE VALORISATION POTENTIELLE DU RESEAU ECOLOGIQUE**
-  Bernes de routes servant de zones relais aux corridors calcicoles
- ZONE DE CONTACT AVEC L'URBANISATION**
-  Zone urbanisée ou à urbaniser à prendre en compte
-  Projet d'aménagement impactant les Corridors ecologiques
- ZONE DE RESTAURATION ET CONSERVATION DU RESEAU ECOLOGIQUE**
-  Milieux calcicoles nécessitant une restauration du point de vue de la qualité (décharge observée)
-  Bernes de chemin servant de zones relais aux corridors calcicoles
-  Jachères servant de zones relais aux corridors calcicoles
- CONNAISSANCES**
-  Zones de prairies à inventorier

