




Surface dans le Périmètre d'étude: 89 km²
Proportion dans le Périmètre d'étude: 2,9 %

Liste des communes (9)

Candé sur Beuvron
Chaumont-sur-Loire
Feings
Fougères-sur-Bièvre
Monthou-sur-Bièvre
Ouchamps
Rilly-sur-Loire
Sambin
Valaire

Légende

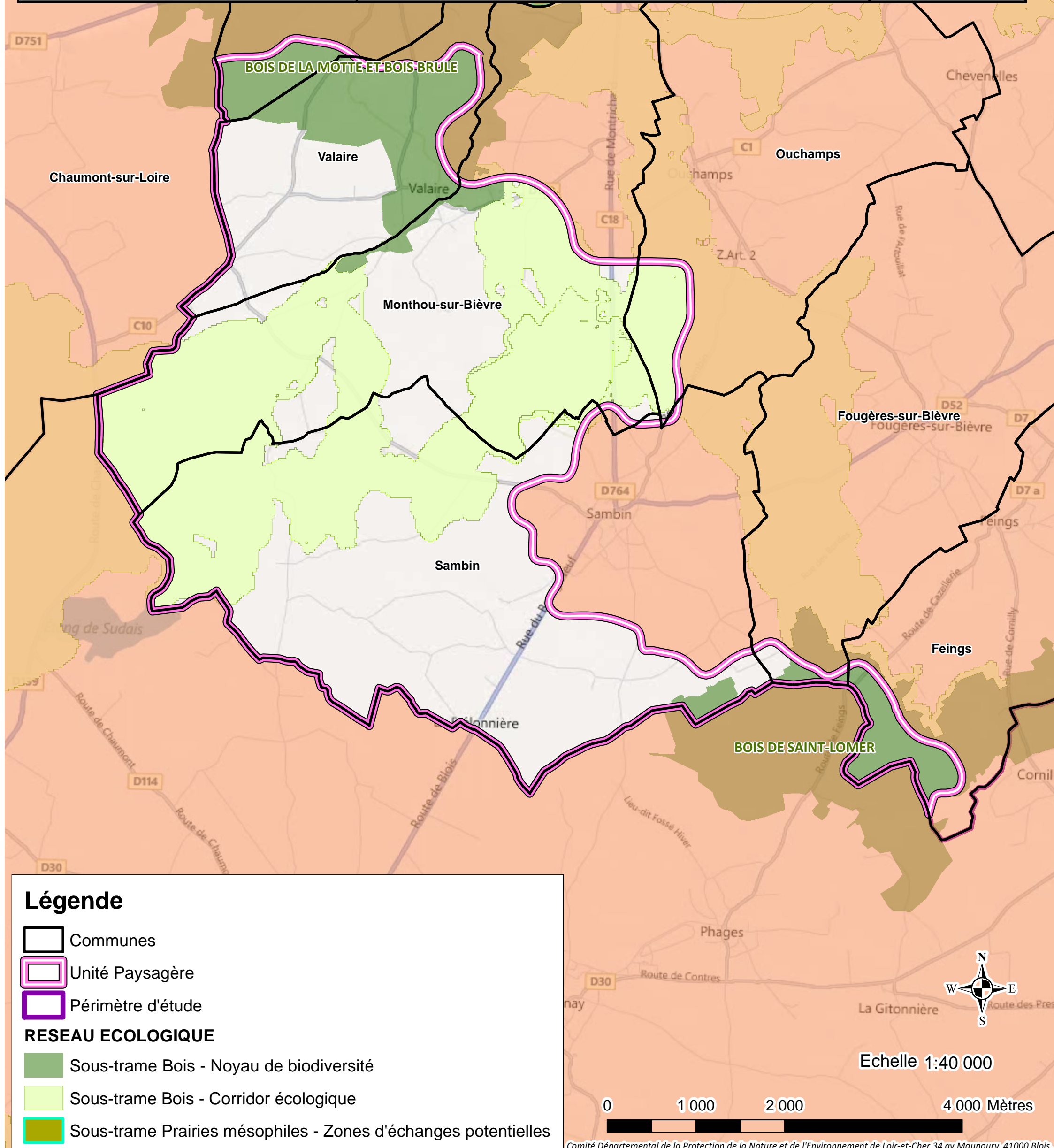
-  Périmètre d'étude
-  Communes
-  Unité Paysagère

Description

Le plateau de Pontlevoy est constitué d'une mosaïque de sols : le calcaire de Beauce en profondeur est recouvert de sables éoliens et de faluns, mais aussi partiellement nappé d'argiles à silex. Ces sols, s'ils sont moins variés que ceux de la Sologne viticole, prolongent et confirment les changements radicaux de paysages entre l'est et l'ouest du territoire départemental: les vignes s'étiolent pour faire place à la grande culture et les forêts, bien délimitées, constituent désormais des massifs boisés isolés les uns des autres sans que le relais soit pris par des boqueteaux épars. Bien que bornées au loin par les lisières, les vues dégagées très ouvertes, donnent une lecture très globale des paysages du plateau.



Noyaux de biodiversité	Reconnu	Code fiche
Bois	Bois Brulé	NB2
	Bois de St Lomer	NB9
Corridors	Reconnu	Code fiche
Bois interne	Bois Brûlé au Bois de St Lomer	CB14
Bois externe	Bois Brûlé à l'Arc Forestier d'Amboise	



Légende

- Communes
- Unité Paysagère
- Périmètre d'étude

RESEAU ECOLOGIQUE

- Sous-trame Bois - Noyau de biodiversité
- Sous-trame Bois - Corridor écologique
- Sous-trame Prairies mésophiles - Zones d'échanges potentielles

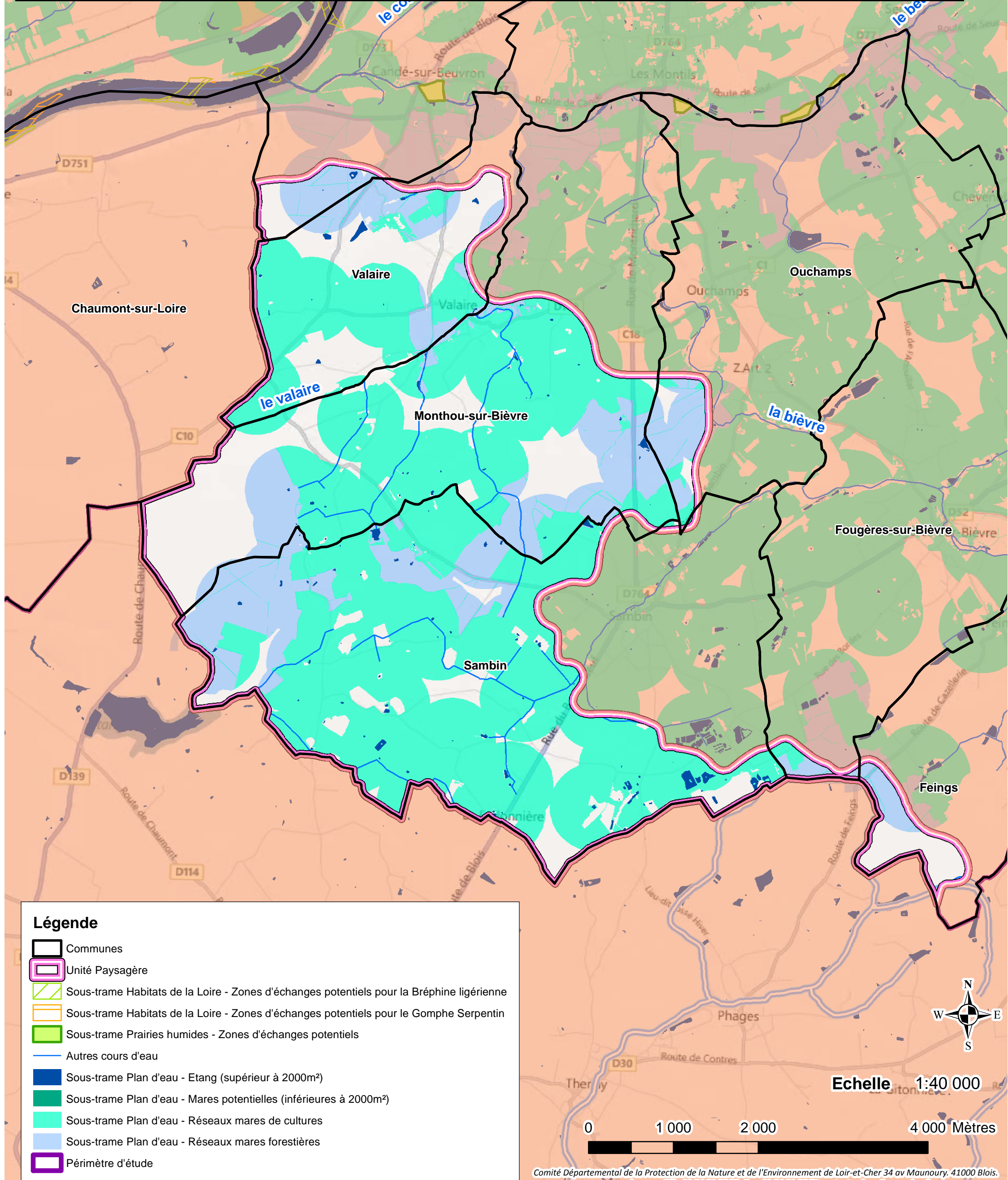
ARC FORESTIER D'AMBOISE

Echelle 1:40 000












0 1 000 2 000 4 000 Mètres

Comité Départemental de la Protection de la Nature et de l'Environnement de Loir-et-Cher 34 av Maunoury. 41000 Blois.
www.cdpne.org Tél.: 02 54 51 56 70 Fax: 02 54 51 56 71 contact: cdpne@wanadoo.fr

Noyaux de biodiversité	Reconnu	Potentiel
Plan d'eau	26 Etangs (Plan d'eau supérieur à 2000m ²)	
	86 Mares (Plan d'eau inférieur à 2000m ²)	
Corridors ou zones d'échanges	Reconnu	Potentiel
Mares		5 réseaux mares forestières
		1 réseaux mares cultures



Légende

-  Communes
-  Unité Paysagère
-  Sous-trame Habitats de la Loire - Zones d'échanges potentiels pour la Bréphine ligérienne
-  Sous-trame Habitats de la Loire - Zones d'échanges potentiels pour le Gomphe Serpentin
-  Sous-trame Prairies humides - Zones d'échanges potentiels
-  Autres cours d'eau
-  Sous-trame Plan d'eau - Etang (supérieur à 2000m²)
-  Sous-trame Plan d'eau - Mares potentielles (inférieures à 2000m²)
-  Sous-trame Plan d'eau - Réseaux mares de cultures
-  Sous-trame Plan d'eau - Réseaux mares forestières
-  Périmètre d'étude



Echelle 1:40 000



Volet	Objectifs	Localisation des zones de conflits avérés et potentiels
A2: Protection des Corridors écologiques	d) Conserver la fonctionnalité des corridors à travers la mise en valeur des zones à enjeux agricoles b) Prendre en compte la circulation des espèces dans les projets d'aménagement c) Protéger les milieux favorables à la colonisation des espèces	CB14* Monthou-sur-Bievre (CB14*) Bois intermédiaire (CB14*)
B2: Amélioration de la qualité des Corridors écologiques	c) Valorisation des zones à enjeux agricoles pour favoriser le déplacement des espèces d) Améliorer la qualité des milieux dans les périmètres de captages	CB14* "le Brin de Chèvre" à Monthou-sur-Bievre (CB14)
C2: Création de milieux	b) Créer des milieux favorables à la biodiversité dans les périmètres de captages	"le Brin de Chèvre" à Monthou-sur-Bievre "les Sablons" à Chailles (CB14*)

* Se référer à la fiche Corridor ou Noyau correspondante pour plus d'informations

