

La Gâtine tourangelle

Informations générales




Description

La Gâtine se présente sur un plateau agricole aux paysages ouverts marqués par de grands massifs boisés et des boqueteaux épars et de tailles variées. Les horizons lointains sont ponctués de villages ou d'exploitation agricoles isolées. C'est le plateau de Beauce, constitué d'un socle de calcaire lacustre, qui se prolonge vers la Touraine, surmonté d'un nappage d'argiles à silex. Sur ces terres à la fois lourdes et plus caillouteuses qu'en Beauce, l'agriculture laisse par endroits la place à des bois qui occupent les moins bonnes terres.

Globalement aplani, le relief s'anime par endroits de légères ondulations en rebord de la vallée de la Cisse, de la Loire, ou de la Brenne. Ces trois vallées drainent les eaux de surface du plateau à travers des micros vallons qui se creusent petit à petit en atteignant la couche calcaire sous-jacente. Ces entailles dans le plateau constituent des paysages particuliers, plus verdoyants et intimistes, bornés par les coteaux boisés.

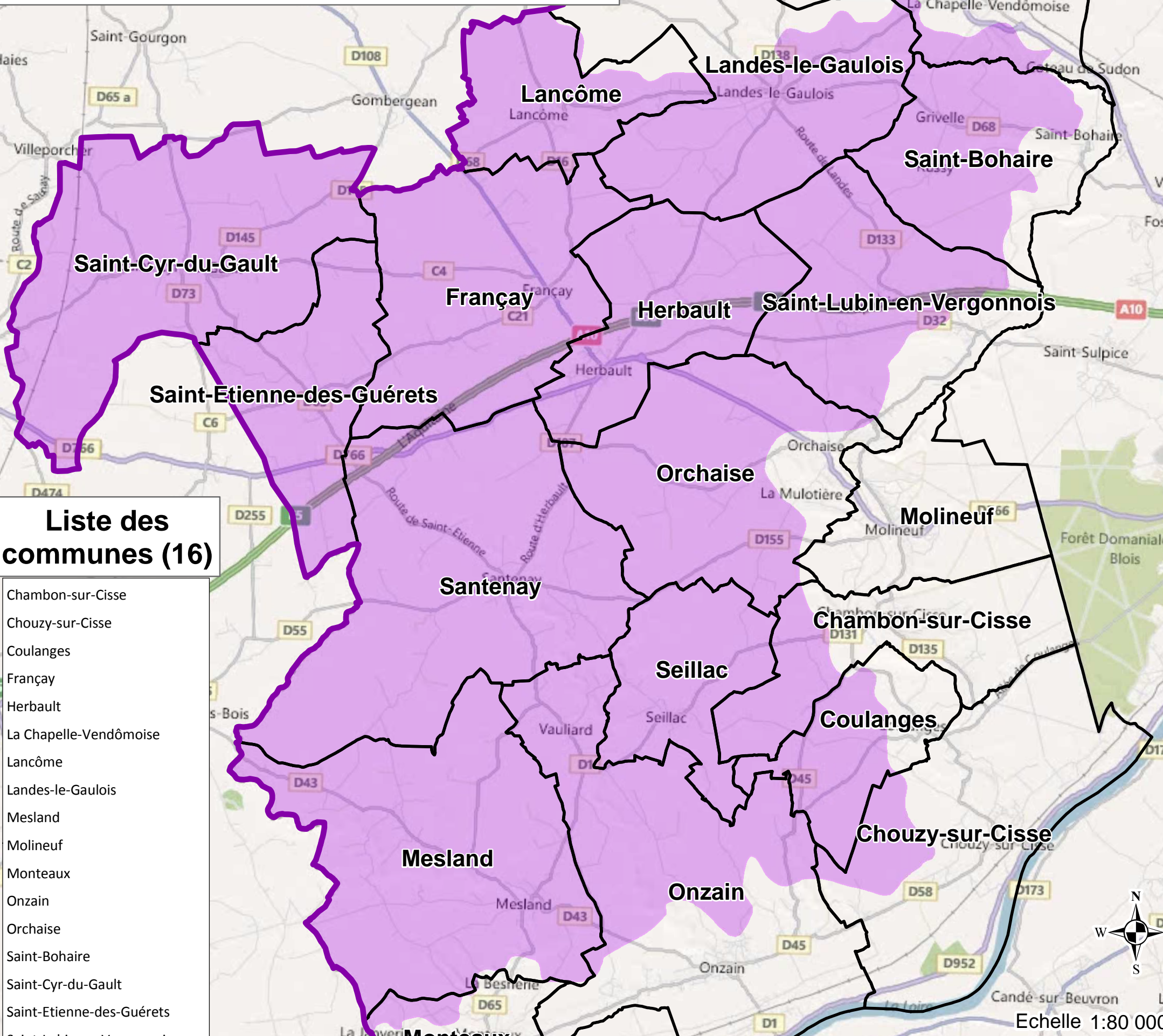
Surface dans le Périmètre d'étude: 231 km²
Proportion dans le Périmètre d'étude: 11,3 %

Légende

-  Périmètre d'étude
-  Communes
-  Unité Paysagère

Liste des communes (16)







- Chambon-sur-Cisse
- Chouzy-sur-Cisse
- Coulanges
- Françay
- Herbault
- La Chapelle-Vendômoise
- Lancôme
- Landes-le-Gaulois
- Mesland
- Molineuf
- Monteaux
- Onzain
- Orchaise
- Saint-Bohaire
- Saint-Cyr-du-Gault
- Saint-Etienne-des-Guérets
- Saint-Lubin-en-Vergonnois
- Santenay
- Seillac

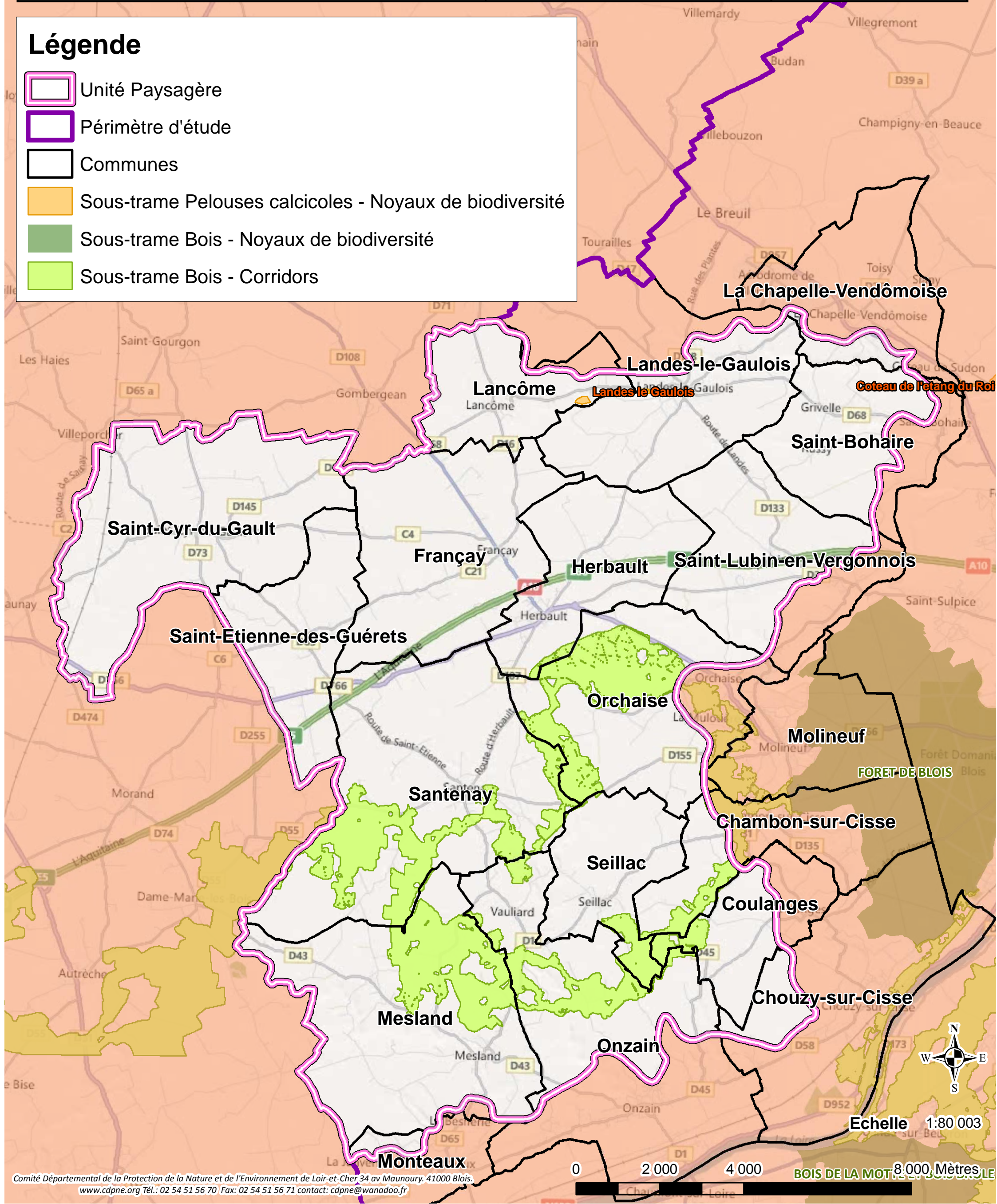


Source: Atlas des Paysages - CAUE 41

| | | |
|-------------------------------|-------------------|--------------------------------------|
| Noyaux de biodiversité | Reconnu | Code fiche |
| Pelouses calcicoles | Landes le Gaulois | Pas assez d'informations disponibles |
| Corridors ou zones d'échanges | Reconnu | Code fiche |
| Bois Interne | Blois à Beaumont | CB12 |










Légende

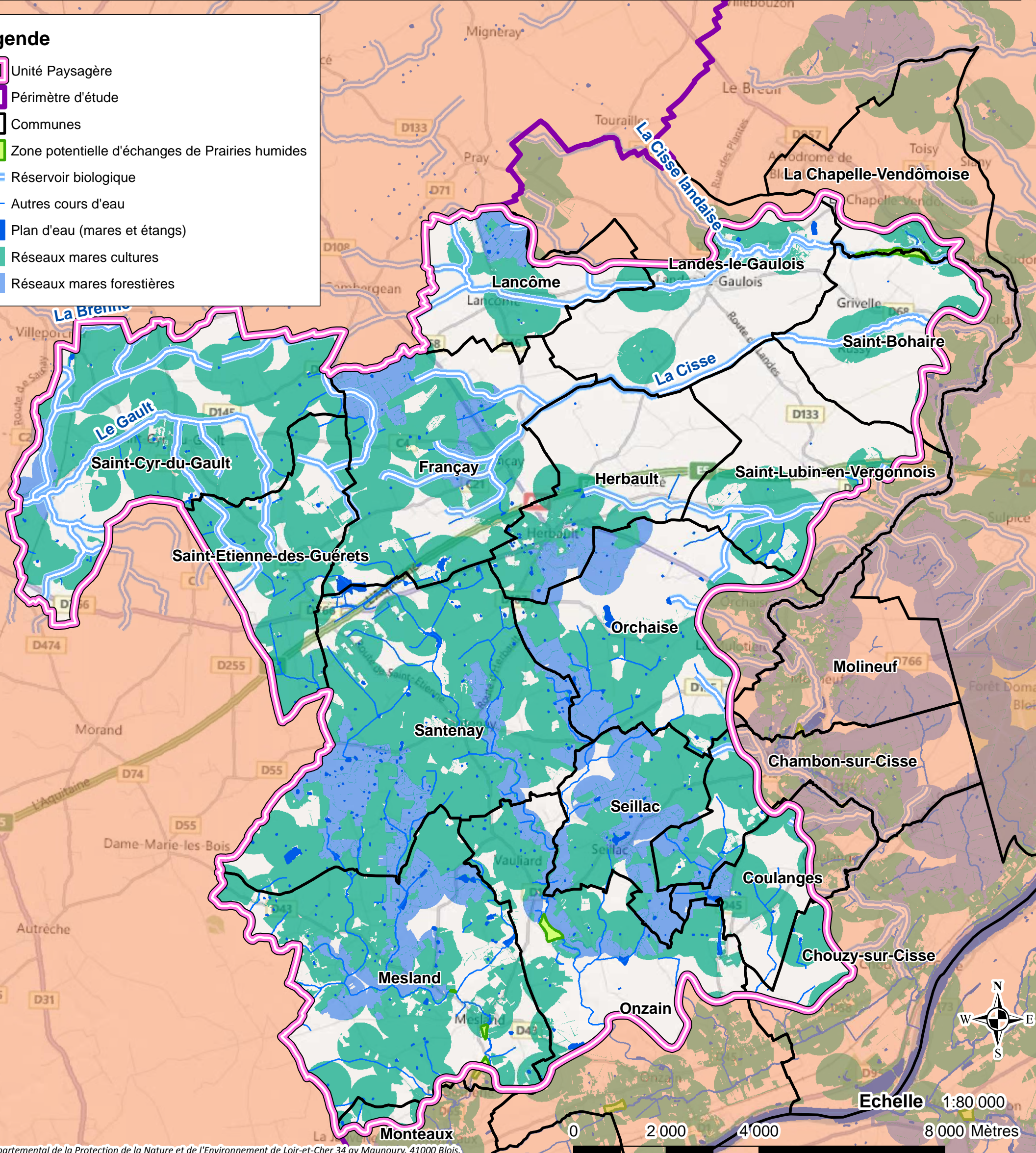
-  Unité Paysagère
-  Périmètre d'étude
-  Communes
-  Sous-trame Pelouses calcicoles - Noyaux de biodiversité
-  Sous-trame Bois - Noyaux de biodiversité
-  Sous-trame Bois - Corridors



| Noyaux de biodiversité | Reconnu | Potentiel |
|-------------------------------|--|------------------------------|
| Cours d'eau | Réservoir biologique la Brenne | |
| | Réservoir biologique le Gault | |
| | Réservoir biologique la Cisse | |
| | Réservoir biologique la Cisse landaise | |
| Boisements des cours d'eau | Beuvron et Cosson | |
| Plan d'eau | 96 Etangs (Plan d'eau supérieur à 2000m ²) | |
| | 512 Mares (Plan d'eau inférieur à 2000m ²) | |
| Corridors ou zones d'échanges | Reconnu | Potentiel |
| Prairies humides | | 5 prairies humides |
| Mares | | 12 réseaux mares forestières |
| | | 7 réseaux mares cultures |

Légende








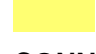

-  Unité Paysagère
-  Périmètre d'étude
-  Communes
-  Zone potentielle d'échanges de Prairies humides
-  Réservoir biologique
-  Autres cours d'eau
-  Plan d'eau (mares et étangs)
-  Réseaux mares cultures
-  Réseaux mares forestières



| Volet | Détails | Sous-trame (cf carte Trame Verte et Bleue pour localiser les zones à enjeux) | Localisation des zones de conflits avérés et potentiels |
|---|---|--|---|
| A2: Protection des Corridors écologiques | c) Protéger les milieux favorables à la colonisation des espèces d) Conserver la fonctionnalité des corridors à travers la mise en valeur des zones à enjeux agricoles | Bois, Pelouses, Plan d'eau Bois, Prairies, Cultures | Bois intermédiaires (CB12) Enjeux agricoles (CB12) |
| B2: Amélioration de la qualité des Corridors écologiques | d) Aménager les infrastructures de transport afin de conserver la fonctionnalité des corridors écologiques (passage à faune) | Plan d'eau, Bois, Cours d'eau, Prairies | Autoroute A10 |

* Se référer à la fiche Corridor ou Noyau correspondante pour plus d'informations

Légende

-  Unité Paysagère
-  Limite du périmètre d'étude
-  Communes
- RESEAU ECOLOGIQUE**
-  Sous-trame Bois - Corridor biologique
-  Noyau de biodiversité
- ZONE DE CONTACT AVEC LES INFRASTRUCTURES DE TRANSPORT**
-  Autoroute A10
- ZONE DE RESTAURATION ET CONSERVATION DU RESEAU ECOLOGIQUE**
-  Bois intermédiaires servant de zones relais aux corridors forestiers
-  Enjeux agricoles servant de zones relais aux corridors forestiers
- CONNAISSANCES**
-  Zones de prairies à inventorier

