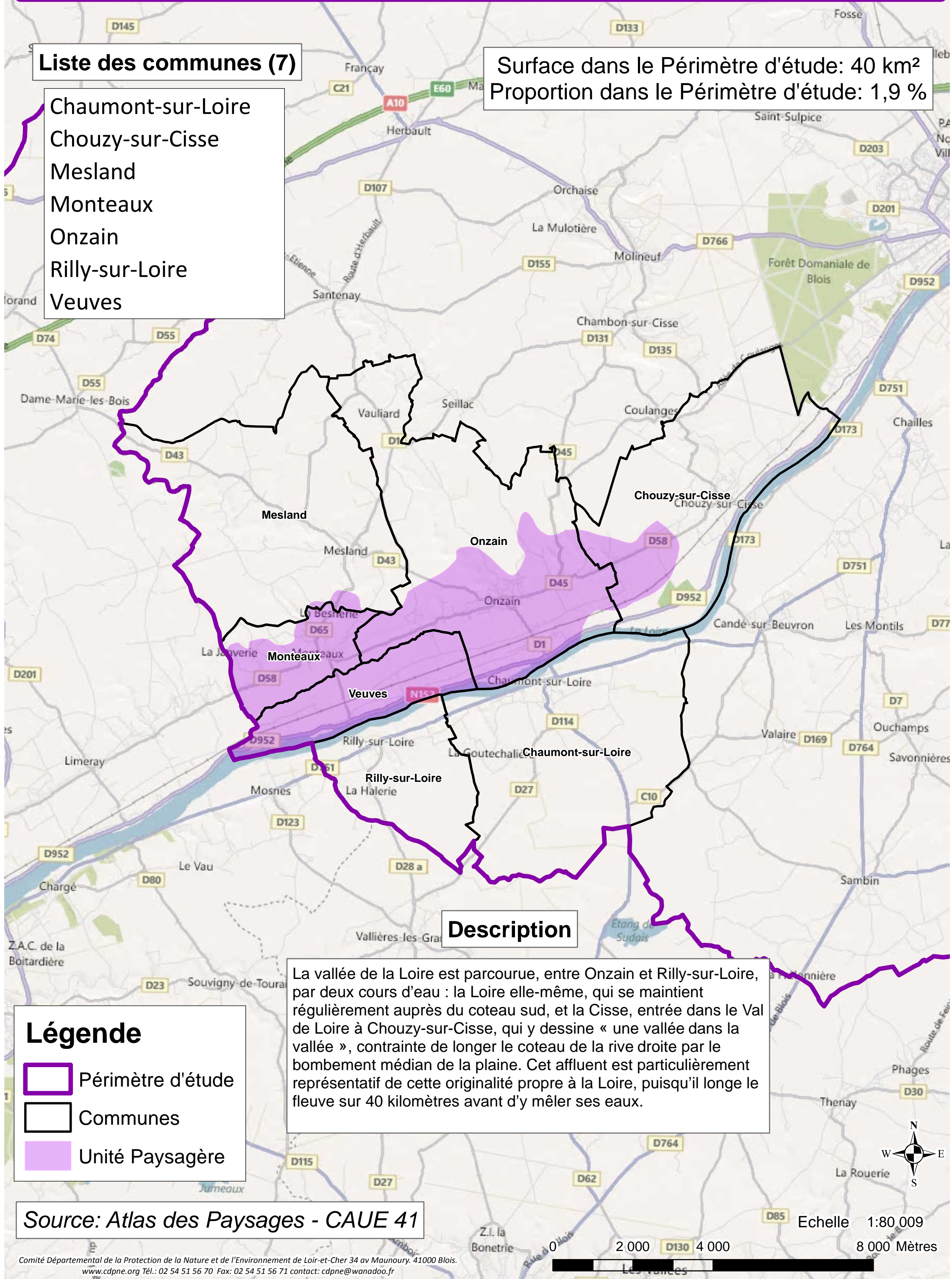


## Liste des communes (7)

Chaumont-sur-Loire  
 Chouzy-sur-Cisse  
 Mesland  
 Monteaux  
 Onzain  
 Rilly-sur-Loire  
 Veuves




Surface dans le Périmètre d'étude: 40 km<sup>2</sup>  
 Proportion dans le Périmètre d'étude: 1,9 %



## Description

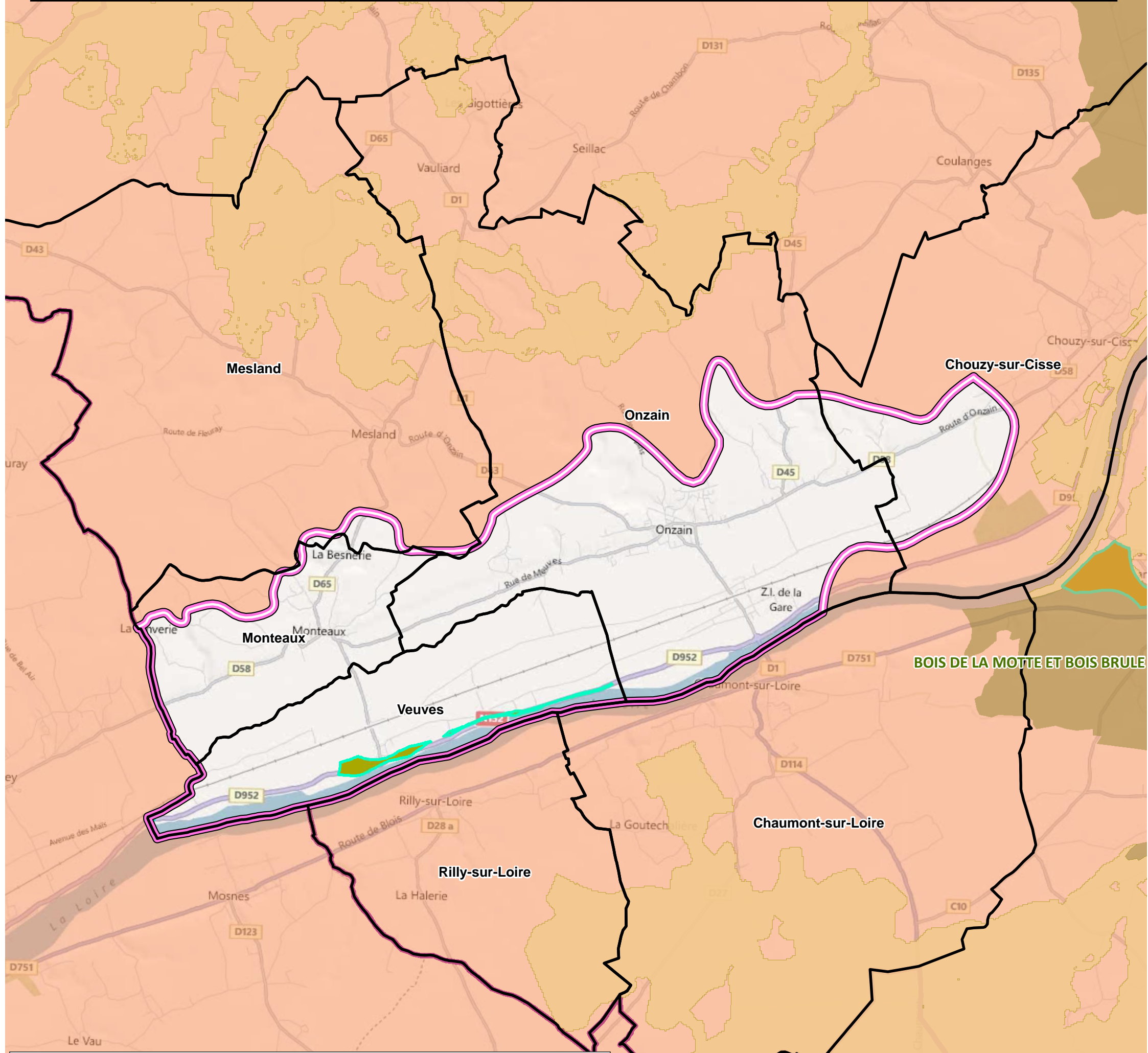
La vallée de la Loire est parcourue, entre Onzain et Rilly-sur-Loire, par deux cours d'eau : la Loire elle-même, qui se maintient régulièrement auprès du coteau sud, et la Cisse, entrée dans le Val de Loire à Chouzy-sur-Cisse, qui y dessine « une vallée dans la vallée », contrainte de longer le coteau de la rive droite par le bombement médian de la plaine. Cet affluent est particulièrement représentatif de cette originalité propre à la Loire, puisqu'il longe le fleuve sur 40 kilomètres avant d'y mêler ses eaux.

## Légende




-  Périmètre d'étude
-  Communes
-  Unité Paysagère

Source: Atlas des Paysages - CAUE 41





Corridors ou zones d'échanges	Reconnu	Potentiel
Prairies mésophiles		Deux zones d'échanges le long de la Cisse



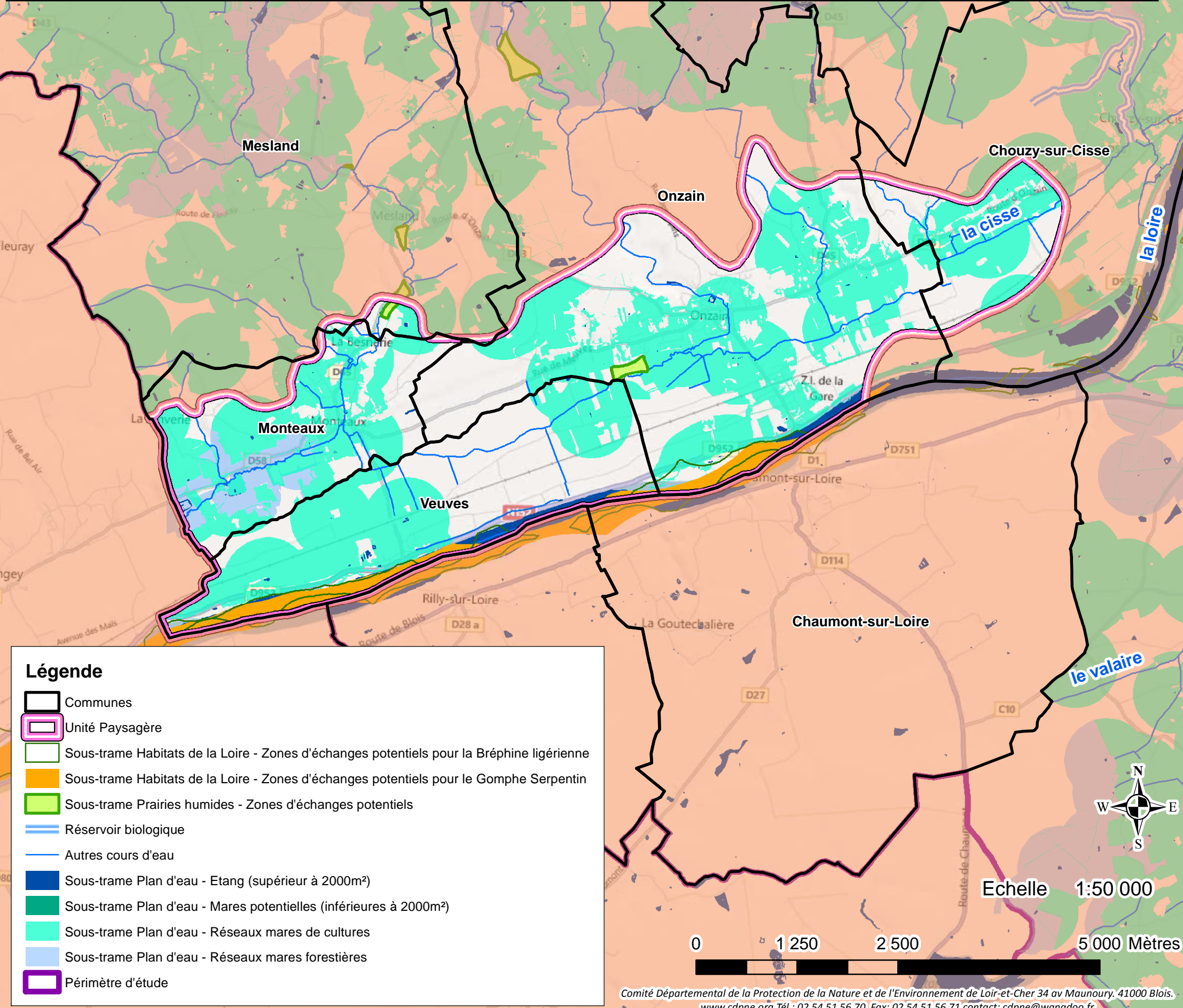
## Légende

-  Communes
-  Unité Paysagère
-  Périmètre d'étude

### RESEAU ECOLOGIQUE

-  Sous-trame Bois - Noyau de biodiversité
-  Sous-trame Bois - Corridor écologique
-  Sologne
-  Sous-trame Prairies mésophiles - Zones d'échanges potentielles

Noyaux de biodiversité	Reconnu	Potentiel
Cours d'eau	Futur potentiel Classement en Liste 2: Cisse	
	Classement Liste 1: La Loire	
Boisements des cours d'eau	la Cisse	
Plan d'eau	43 Etangs (Plan d'eau supérieur à 2000m <sup>2</sup> )	
	85 Mares (Plan d'eau inférieur à 2000m <sup>2</sup> )	
Corridors ou zones d'échanges	Reconnu	Potentiel
Prairies humides		Un zone d'échange le long de la Cisse et une zone le long de la Petite Cisse
Mares		1 réseau mares forestières 3 réseaux mares cultures
Habitats de la Loire		2 zones d'échanges potentiels pour la Bréphine ligérienne
		1 zone d'échanges potentiels pour le Gomphe serpent



### Légende




- Communes
- Unité Paysagère
- Sous-trame Habitats de la Loire - Zones d'échanges potentiels pour la Bréphine ligérienne
- Sous-trame Habitats de la Loire - Zones d'échanges potentiels pour le Gomphe Serpentin
- Sous-trame Prairies humides - Zones d'échanges potentiels
- Réservoir biologique
- Autres cours d'eau
- Sous-trame Plan d'eau - Etang (supérieur à 2000m<sup>2</sup>)
- Sous-trame Plan d'eau - Mares potentielles (inférieures à 2000m<sup>2</sup>)
- Sous-trame Plan d'eau - Réseaux mares de cultures
- Sous-trame Plan d'eau - Réseaux mares forestières
- Périmètre d'étude

Echelle 1:50 000

0 1 250 2 500 5 000 Mètres

Volet	Objectifs	Localisation des zones à enjeux avérées et potentielles
<b>A2: Protection des Corridors écologiques</b>	c) Protéger les milieux favorables à la colonisation des espèces	Bois intermédiaire (CB12*)
* Se référer à la fiche Corridor ou Noyau correspondante pour plus d'informations		

## Légende

-  Unité Paysagère
-  Limite du périmètre d'étude
-  Communes


### RESEAU ECOLOGIQUE

-  Sous-trame Bois - Corridor biologique

### ZONE DE RESTAURATION ET CONSERVATION DU RESEAU ECOLOGIQUE

-  Bois intermédiaires servant de zones relais aux corridors forestiers

### CONNAISSANCES

-  Zones de prairies à inventorier

