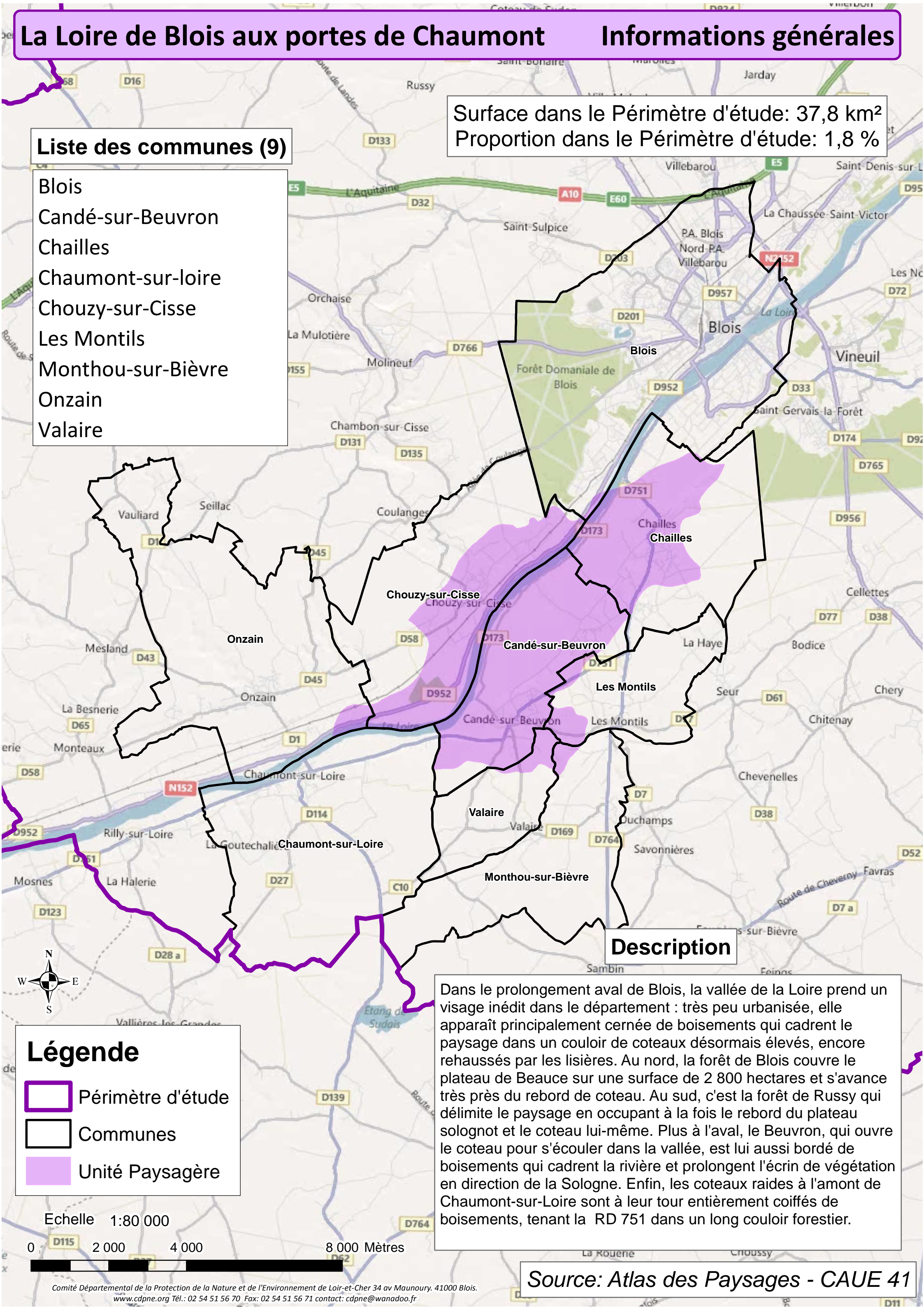


Liste des communes (9)

- Blois
- Candé-sur-Beuvron
- Chailles
- Chaumont-sur-loire
- Chouzy-sur-Cisse
- Les Montils
- Monthou-sur-Bièvre
- Onzain
- Valaire


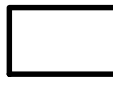

Surface dans le Périmètre d'étude: 37,8 km²
 Proportion dans le Périmètre d'étude: 1,8 %



Description

Dans le prolongement aval de Blois, la vallée de la Loire prend un visage inédit dans le département : très peu urbanisée, elle apparaît principalement cernée de boisements qui cadrent le paysage dans un couloir de coteaux désormais élevés, encore rehaussés par les lisières. Au nord, la forêt de Blois couvre le plateau de Beauce sur une surface de 2 800 hectares et s'avance très près du rebord de coteau. Au sud, c'est la forêt de Russy qui délimite le paysage en occupant à la fois le rebord du plateau solognot et le coteau lui-même. Plus à l'aval, le Beuvron, qui ouvre le coteau pour s'écouler dans la vallée, est lui aussi bordé de boisements qui cadrent la rivière et prolongent l'écrin de végétation en direction de la Sologne. Enfin, les coteaux raides à l'amont de Chaumont-sur-Loire sont à leur tour entièrement coiffés de boisements, tenant la RD 751 dans un long couloir forestier.

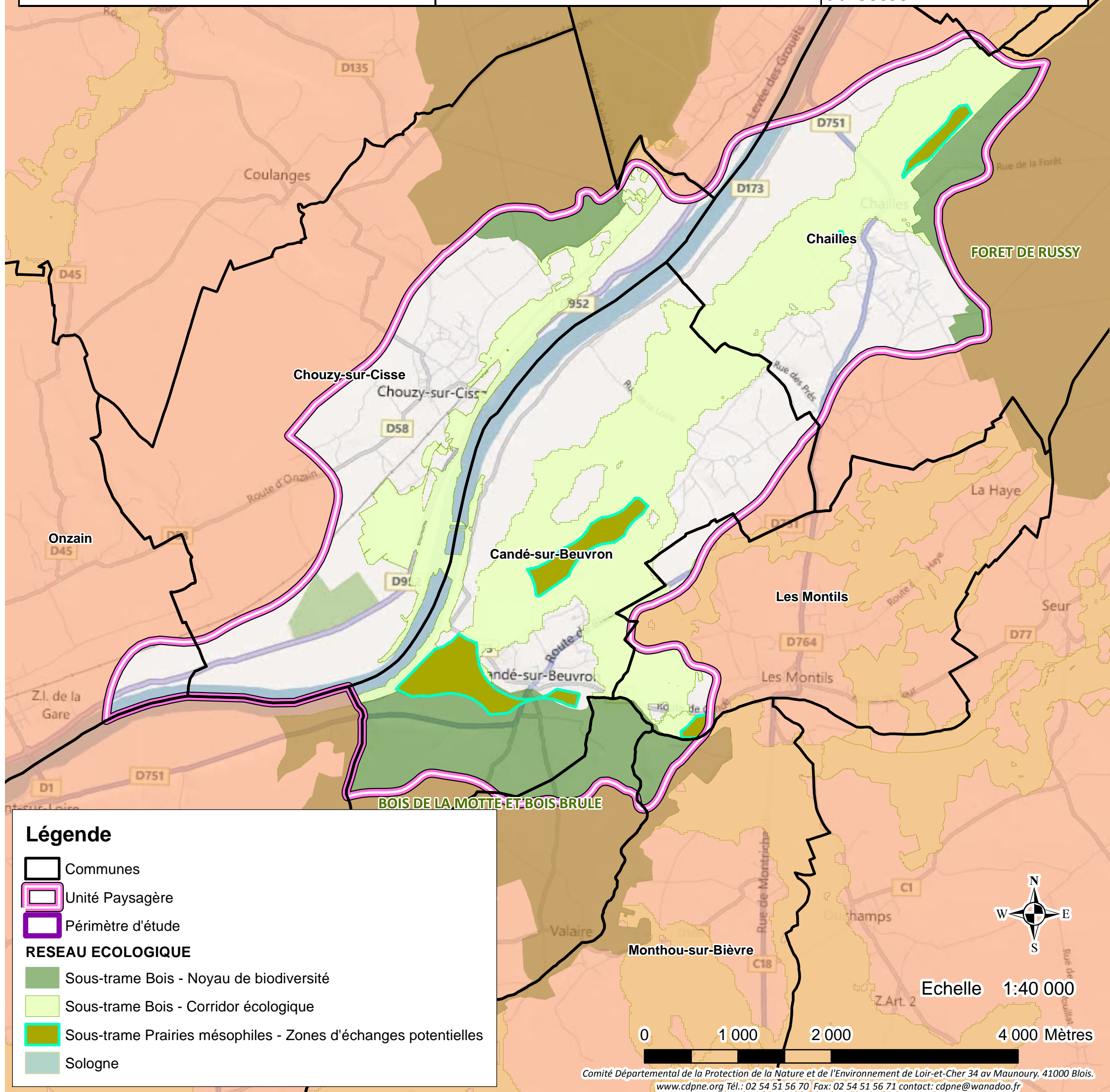
Légende

-  Périmètre d'étude
-  Communes
-  Unité Paysagère

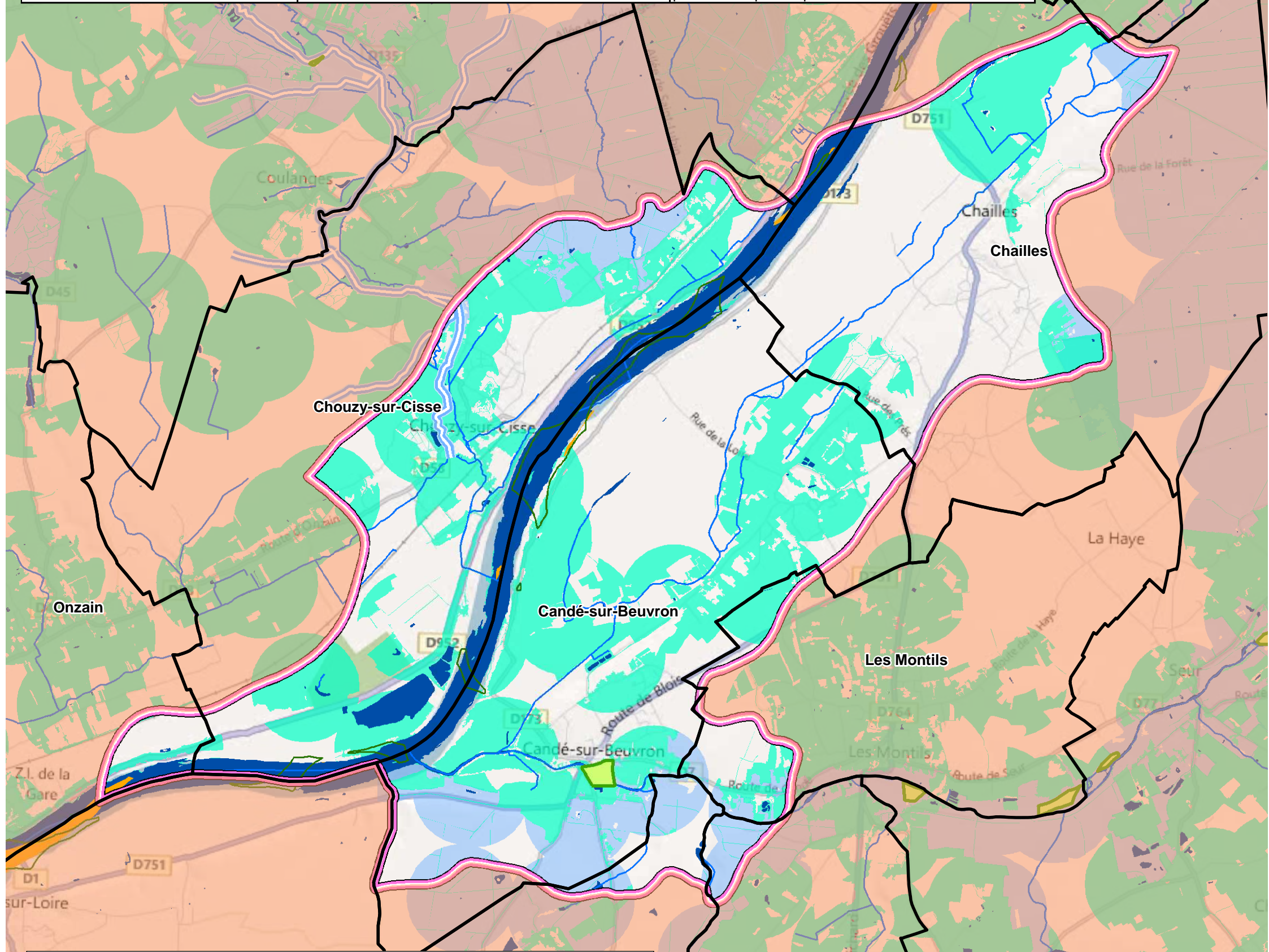
Echelle 1:80 000

0 2 000 4 000 8 000 Mètres













Noyaux de biodiversité	Reconnu	Code fiche
Bois	Forêt de Blois (ZNIEFF II)	NB1
	Bois Brûlé (ZNIEFF I)	NB2
	Forêt de Russy (ZNIEFF II)	NB8
Corridors ou zones d'échanges	Reconnu	Code fiche
Bois Interne	Bois Brûlé à Blois	CB10
	Bois Brûlé à Forêt de Russy	CB5
Bois en relation externe	Bois Brûlé à St Lomer	CB14
Prairies mésophiles		Une zone d'échanges le long du Beuvron et une le long du Cosson

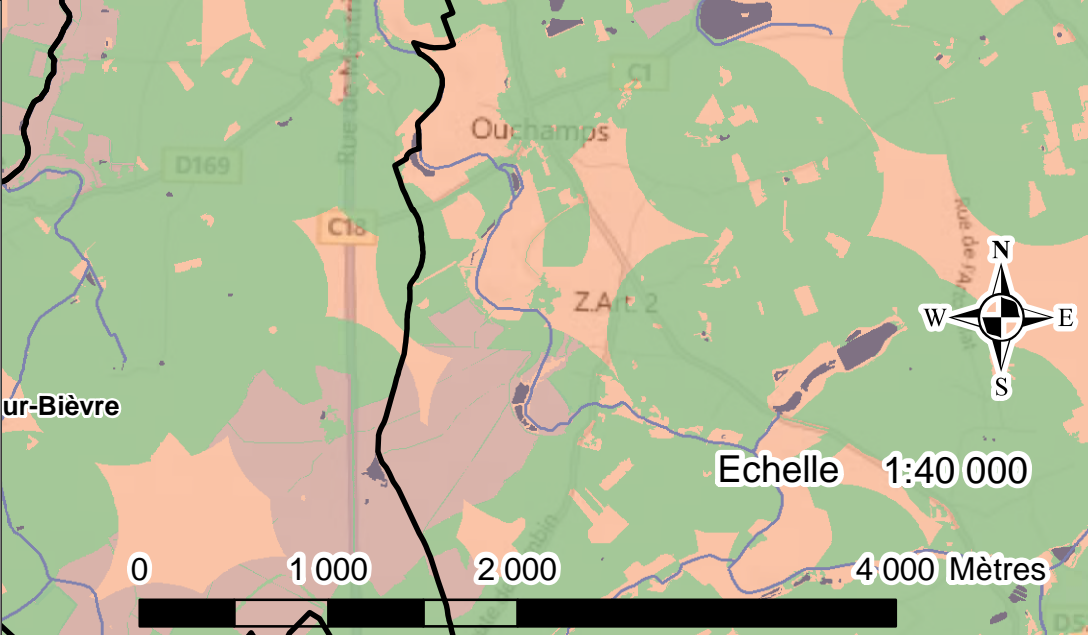


Noyaux de biodiversité	Reconnu	Potentiel
Cours d'eau	Futur potentiel Classement en Liste 2: Beuvron et Cosson	
Boisements des cours d'eau	Beuvron et Cosson	
Plan d'eau	69 Etangs (Plan d'eau supérieur à 2000m ²) 68 Mares (Plan d'eau inférieur à 2000m ²)	
Corridors ou zones d'échanges	Reconnu	Potentiel
Prairies humides		Une zone d'échanges le long du Beuvron
Mares		4 réseaux mares forestières 5 réseaux mares cultures
Habitats de la Loire		6 zones d'échanges potentiels pour la Bréphine ligérienne 6 zones d'échanges potentiels pour le Gomphe serpentin



Légende

-  Communes
-  Unité Paysagère
-  Sous-trame Habitats de la Loire - Zones d'échanges potentiels pour la Bréphine ligérienne
-  Sous-trame Habitats de la Loire - Zones d'échanges potentiels pour le Gomphe Serpentin
-  Sous-trame Prairies humides - Zones d'échanges potentiels
-  Réservoir biologique
-  Autres cours d'eau
-  Sous-trame Plan d'eau - Etang (supérieur à 2000m²)
-  Sous-trame Plan d'eau - Mares potentielles (inférieures à 2000m²)
-  Sous-trame Plan d'eau - Réseaux mares de cultures
-  Sous-trame Plan d'eau - Réseaux mares forestières
-  Périmètre d'étude



Volet	Objectifs	Sous-trames et milieux concernés	Localisation des zones de conflits avérés et potentiels
A1: Protection des Noyaux de biodiversité	f) Optimiser le trafic routier dans les massifs forestiers	Bois	D751 (NB2*)
A2: Protection des Corridors écologiques	d) Conserver la fonctionnalité des corridors à travers la mise en valeur des zones à enjeux agricoles	Bois, Prairies, Cultures	CB5*
	e) Optimiser le trafic routier sur les zones de déplacements d'espèces	Bois, Pelouses	D2152(CB10*), D58 et D751(CB5*)
B2: Amélioration de la qualité des Corridors écologiques	c) Valorisation des zones à enjeux agricoles pour favoriser le déplacement des espèces	Bois	CB5*

* Se référer à la fiche Corridor ou Noyau correspondante pour plus d'informations

Légende

- Unité Paysagère
- Limite du périmètre d'étude
- Communes
- RESEAU ECOLOGIQUE**
- Sous-trame Bois - Corridor biologique
- Noyau de biodiversité
- ZONE DE CONTACT AVEC LES INFRASTRUCTURES DE TRANSPORT**
- Voie ferrée
- Routes à fort trafic traversant des noyaux
- Routes à fort trafic traversant des corridors
- ZONE DE CONTACT AVEC L'URBANISATION**
- Zone urbanisée ou à urbaniser à prendre en compte
- Projet d'aménagement impactant les Corridors ecologiques
- ZONE DE RESTAURATION ET CONSERVATION DU RESEAU ECOLOGIQUE**
- Bois intermédiaires servant de zones relais aux corridors forestiers
- Enjeux agricoles servant de zones relais aux corridors forestiers
- ZONE DE VALORISATION POTENTIELLE DU RESEAU ECOLOGIQUE**
- Périmètre de captage à valoriser comme zone relais aux corridors forestiers et/ou prairiaux
- CONNAISSANCES**
- Zones de prairies à inventorier

