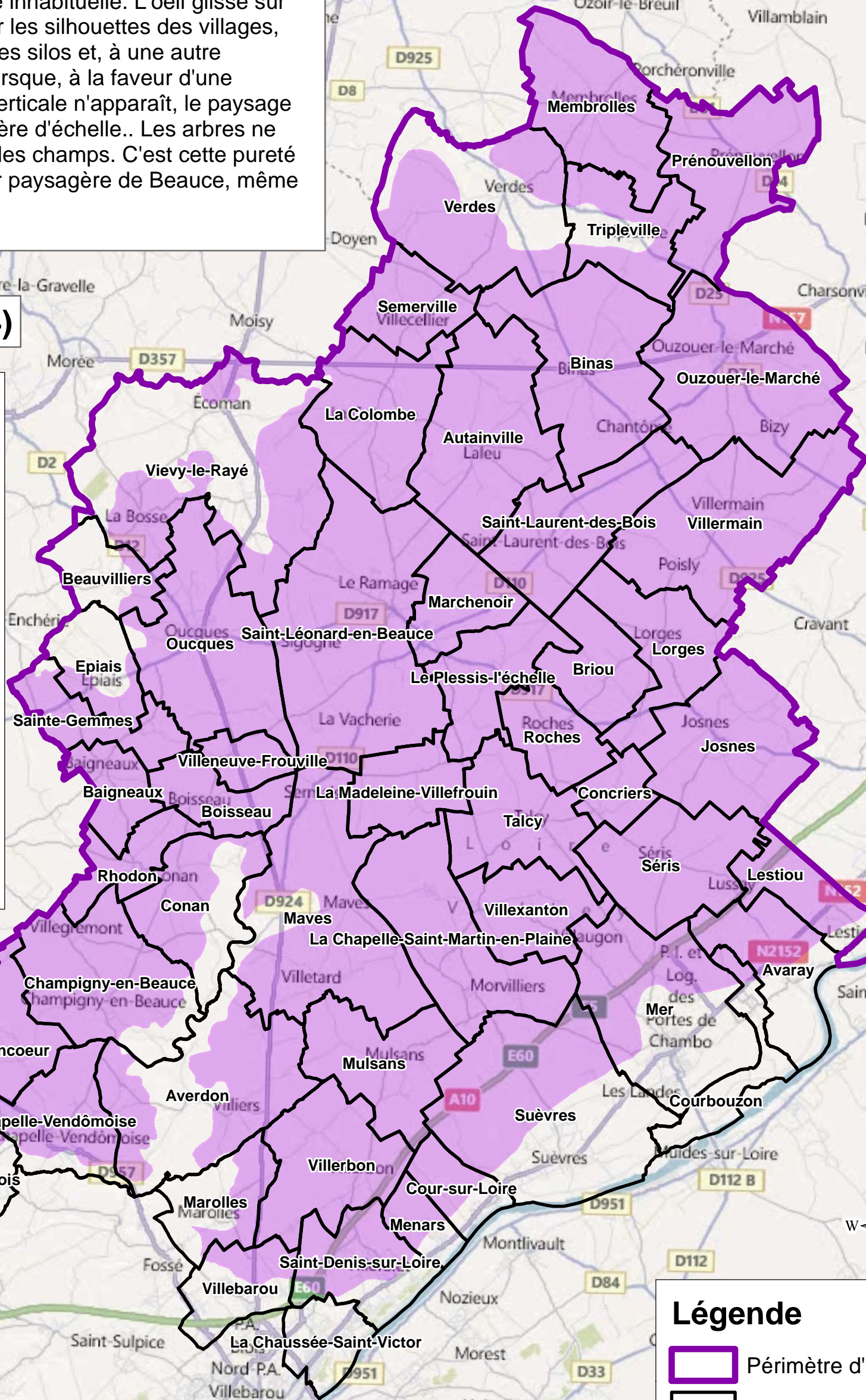


## Description

La Beauce est souvent comparée à un « océan » de blé, ou à un « désert » fertile. On y retrouve en effet la même sobriété épurée, radicale, où les immensités ouvertes et aplanies révèlent finalement moins la terre que le ciel. Dans ce paysage tendu vers l'horizon, les silhouettes prennent une importance inhabituelle. L'oeil glisse sur les étendues cultivées et s'arrête sur les silhouettes des villages, des clochers, des châteaux d'eau, des silos et, à une autre échelle, sur celles des éoliennes. Lorsque, à la faveur d'une inflexion légère de terrain, aucune verticale n'apparaît, le paysage bascule dans l'abstraction, sans repère d'échelle.. Les arbres ne font ici qu'accompagner le bâti, pas les champs. C'est cette pureté radicale qui fait une part de la valeur paysagère de Beauce, même si elle peut paraître déconcertante.

## Liste des communes (54)

|                                    |                         |
|------------------------------------|-------------------------|
| Autainville                        | Maves                   |
| Avaray                             | Membrolles              |
| Averdon                            | Menars                  |
| Baigneaux                          | Mer                     |
| Beauvilliers                       | Mulsans                 |
| Binas                              | Oucques                 |
| Boisseau                           | Ouzouer-le-Marché       |
| Briou                              | Prénouvellon            |
| Champigny-en-Beauce                | Rhodon                  |
| Conan                              | Roches                  |
| Concriers                          | Saint-Denis-sur-Loire   |
| Courbouzon                         | Sainte-Gemmes           |
| Cour-sur-Loire                     | Saint-Laurent-des-Bois  |
| Epiais                             | Saint-Léonard-en-Beauce |
| Josnes                             | Semerville              |
| La Chapelle-Saint-Martin-en-Plaine | Séris                   |
| La Chapelle-Vendômoise             | Suèvres                 |
| La Chaussée-Saint-Victor           | Talcy                   |
| La Colombe                         | Tripleville             |
| La Madeleine-Villefrouin           | Verdes                  |
| Lancôme                            | Vievy-le-Rayé           |
| Landes-le-Gaulois                  | Villebarou              |
| Le Plessis-l'Échelle               | Villefrancoeur          |
| Lestiu                             | Villeneuve-Frouville    |
| Lorges                             | Villerbon               |
| Marchenoir                         | Villermain              |
| Marolles                           | Villexanton             |



## Légende

- Périmètre d'étude
- Communes
- Unité Paysagère

**Surface dans le Périmètre d'étude: 726 km<sup>2</sup>**  
**Proportion dans le Périmètre d'étude: 35 %**






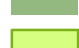

Source: Atlas des Paysages - CAUE 41

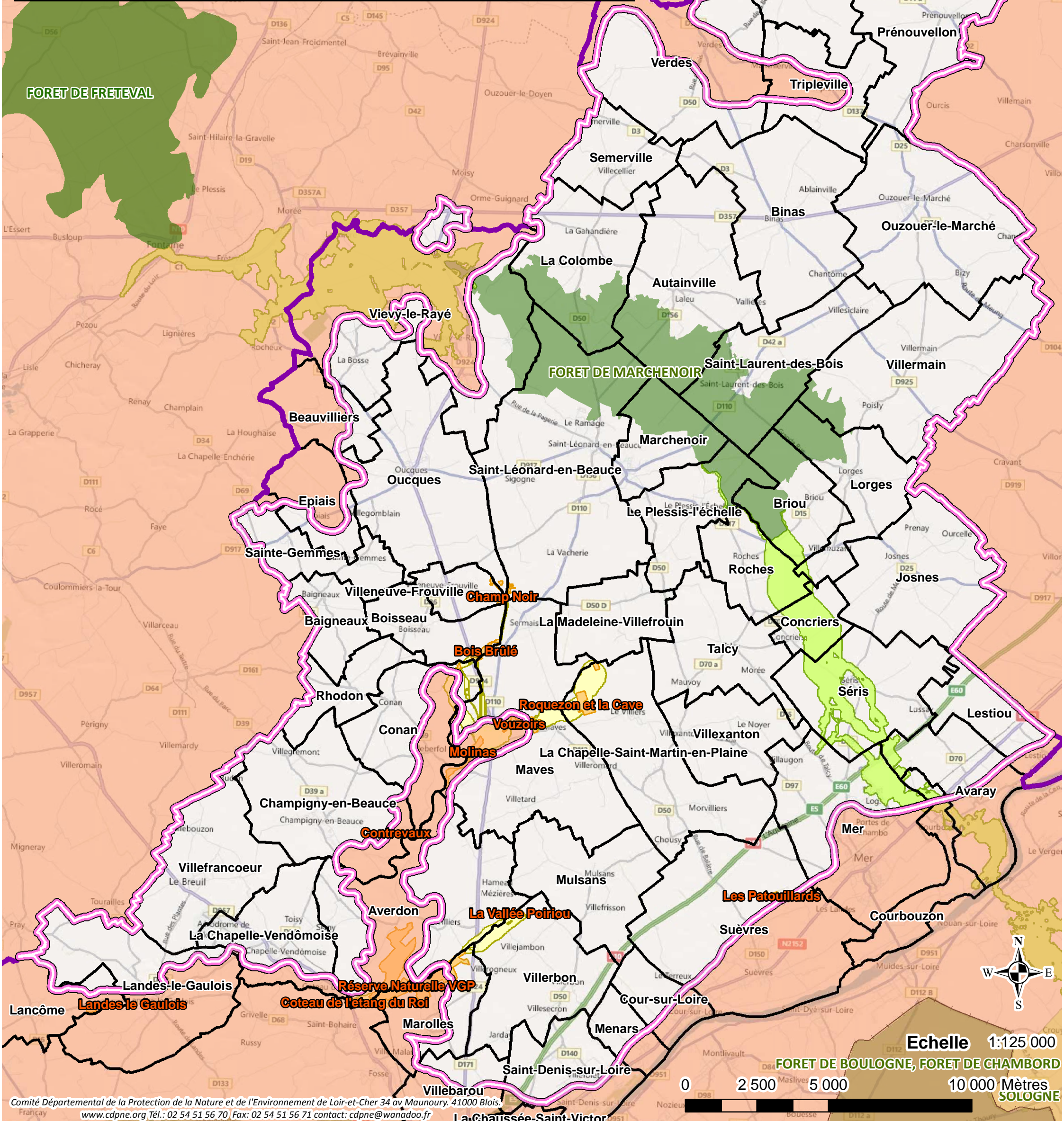
Echelle 1:150 000

0 2 500 5 000 10 000 Mètres

| Noyaux de biodiversité        | Reconnu                                     | Code fiche                     |
|-------------------------------|---|--------------------------------|
| Bois                          | Forêt de Marchenoir                         | NB7                            |
| Pelouses calcicoles           | Les Patouillards (à dire d'experts)         | Pas d'informations suffisantes |
|                               | Réserve nationale de Grand Pierre et Vitain | NPC6                           |
|                               | Pelouses du Champ noir                      | NPC2                           |
|                               | Pelouses de Molinas                         | NPC5                           |
|                               | Pelouses les Vouzoirs                       | NPC10                          |
|                               | La Vallée Poiriou                           | NPC8                           |
|                               | Pelouses de Roquezon et la Cave             | NPC7                           |
|                               | Pelouses du Bois Brûlé                      | NPC1                           |
| Corridors ou zones d'échanges | Reconnu                                     | Code fiche                     |
| Bois Externe                  | Marchenoir_Bois de la Ferté, de Ligny       | CB6                            |
|                               | Marchenoir_Fréteval                         | Pas d'informations suffisantes |
| Pelouses internes             | RNN_Vallée de Poiriou                       | CPC1                           |
|                               | Molinas_Vouzoirs                            | CPC5                           |
|                               | Vouzoirs_Roquezon                           | CPC6                           |
|                               | Roquezon_la Cave                            | CPC7                           |
|                               | Bois Brûlé Est_Bois Brûlé Ouest             | CPC8                           |
| Pelouses externes             | Molinas_Bois Brûlé                          | CPC3                           |

### Légende

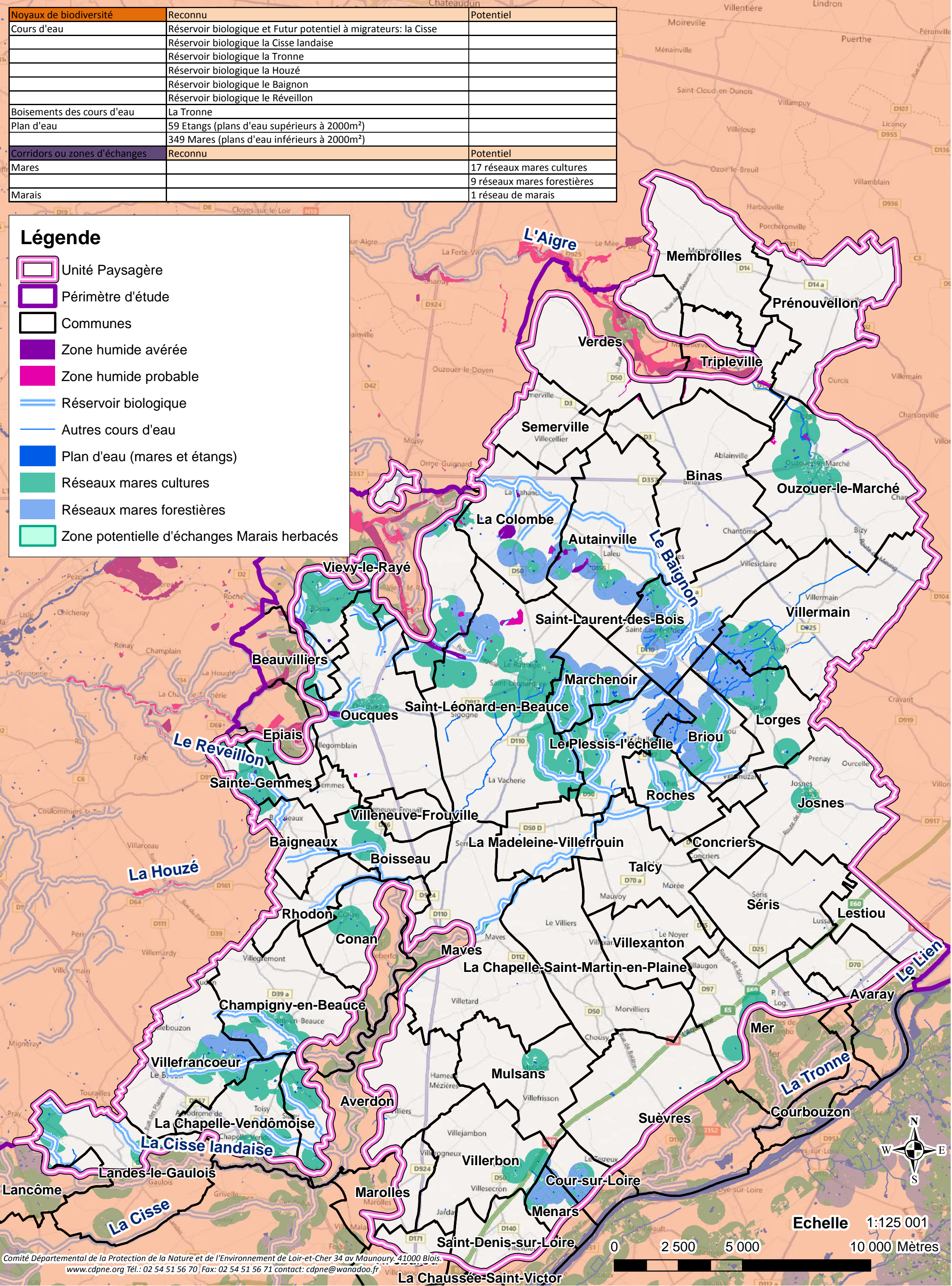
-  Unité Paysagère
-  Périmètre d'étude
-  Communes
-  Sous-trame Pelouses calcicoles - Noyaux de biodiversité
-  Sous-trame Pelouses Calcicoles - Corridors
-  Sous-trame Bois - Noyaux de biodiversité
-  Sous-trame Bois - Corridors



| Noyaux de biodiversité        |  | Reconnu  | Potentiel                   |
|-------------------------------|--|--|-----------------------------|
| Cours d'eau                   |  | Réservoir biologique et Futur potentiel à migrateurs: la Cisse |                             |
|                               |  | Réservoir biologique la Cisse landaise                         |                             |
|                               |  | Réservoir biologique la Tronne                                 |                             |
|                               |  | Réservoir biologique la Houzé                                  |                             |
|                               |  | Réservoir biologique le Baignon                                |                             |
|                               |  | Réservoir biologique le Réveillon                              |                             |
| Boisements des cours d'eau    |  | La Tronne  |                             |
| Plan d'eau                    |  | 59 Etangs (plans d'eau supérieurs à 2000m <sup>2</sup> )       |                             |
|                               |  | 349 Mares (plans d'eau inférieurs à 2000m <sup>2</sup> )       |                             |
| Corridors ou zones d'échanges |  | Reconnu  | Potentiel                   |
| Mares                         |  |  | 17 réseaux mares cultures   |
|                               |  |  | 9 réseaux mares forestières |
| Marais                        |  |  | 1 réseau de marais          |

## Légende

-  Unité Paysagère
-  Périmètre d'étude
-  Communes
-  Zone humide avérée
-  Zone humide probable
-  Réservoir biologique
-  Autres cours d'eau
-  Plan d'eau (mares et étangs)
-  Réseaux mares cultures
-  Réseaux mares forestières
-  Zone potentielle d'échanges Marais herbacés



Echelle 1:125 001

0 2 500 5 000 10 000 Mètres

## Zones à enjeux identifiées

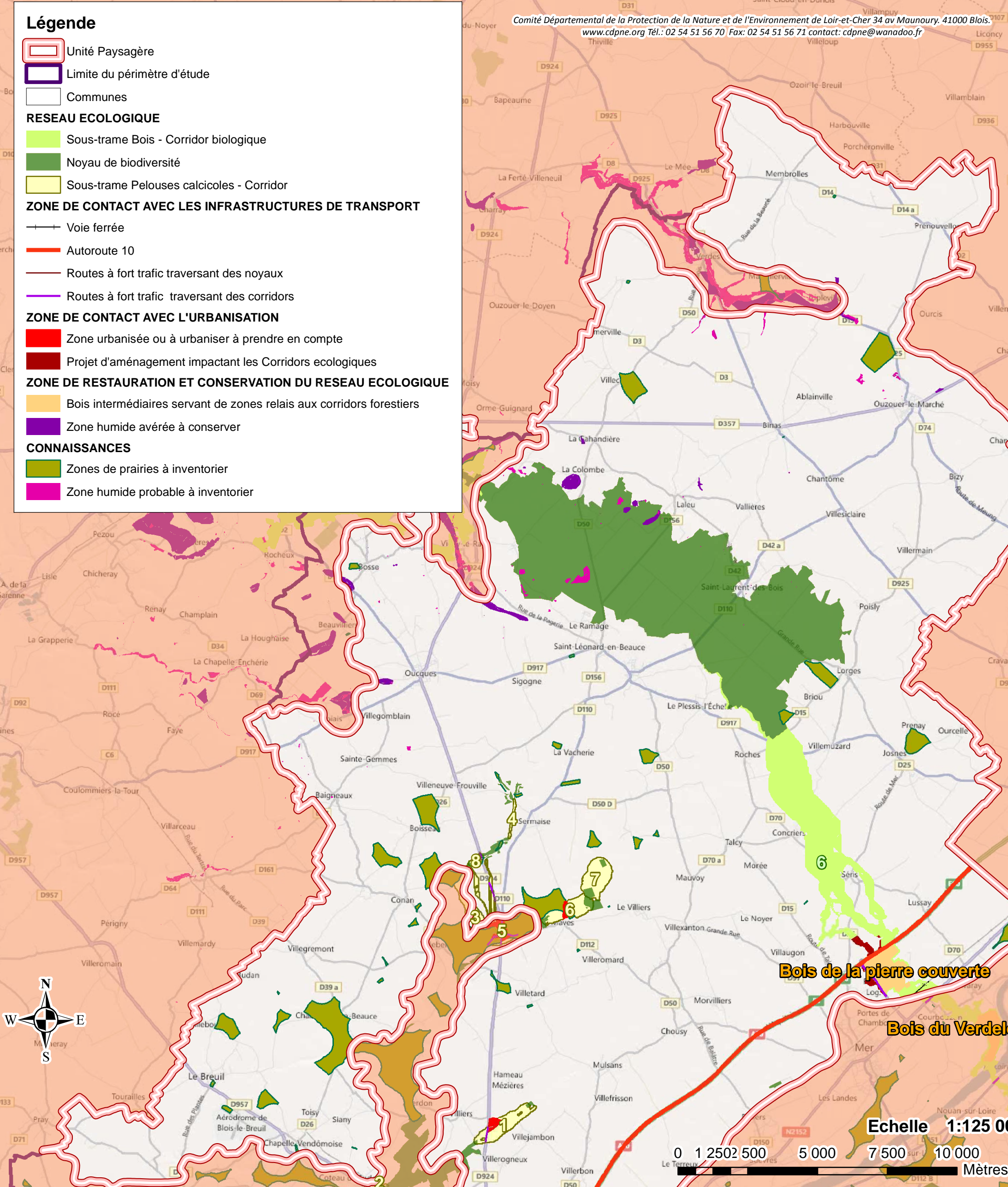
| Volet   | Détails  | Localisation des zones de conflits avérés et potentiels                                     |
|---|--|---|
| <b>A2: Protection des Corridors écologiques</b> | b) Prendre en compte la circulation des espèces dans les projets d'aménagement (transport, urbanisation et pollution nocturne)<br>d) Optimiser le trafic routier sur les zones de déplacements d'espèces | Maves, ZA Malakoff, Carrière Haut Moron et le Dolin(CPC1*,CPC6*)<br>D10, D152, D205 (CPC6*) |
| <b>A2: Protection des Corridors écologiques</b> | c) Protéger les milieux favorables à la colonisation des espèces   | Bois intermédiaire (CB6*)   |
| <b>B2: Amélioration de la qualité</b>           | d) Aménager les infrastructures de transport afin de conserver   | A10, Voie ferrée  |

\* Se référer à la fiche Corridor ou Noyau correspondante pour plus d'informations

## Légende

- Unité Paysagère
- Limite du périmètre d'étude
- Communes
- RESEAU ECOLOGIQUE**
- Sous-trame Bois - Corridor biologique
- Noyau de biodiversité
- Sous-trame Pelouses calcicoles - Corridor
- ZONE DE CONTACT AVEC LES INFRASTRUCTURES DE TRANSPORT**
- Voie ferrée
- Autoroute 10
- Routes à fort trafic traversant des noyaux
- Routes à fort trafic traversant des corridors
- ZONE DE CONTACT AVEC L'URBANISATION**
- Zone urbanisée ou à urbaniser à prendre en compte
- Projet d'aménagement impactant les Corridors écologiques
- ZONE DE RESTAURATION ET CONSERVATION DU RESEAU ECOLOGIQUE**
- Bois intermédiaires servant de zones relais aux corridors forestiers
- Zone humide avérée à conserver
- CONNAISSANCES**
- Zones de prairies à inventorier
- Zone humide probable à inventorier

Comité Départemental de la Protection de la Nature et de l'Environnement de Loir-et-Cher 34 av Maunoury. 41000 Blois.  
www.cdpne.org Tél.: 02 54 51 56 70 Fax: 02 54 51 56 71 contact: cdpne@wanadoo.fr



Echelle 1:125 000

0 1 250 500 750 10 000 Mètres