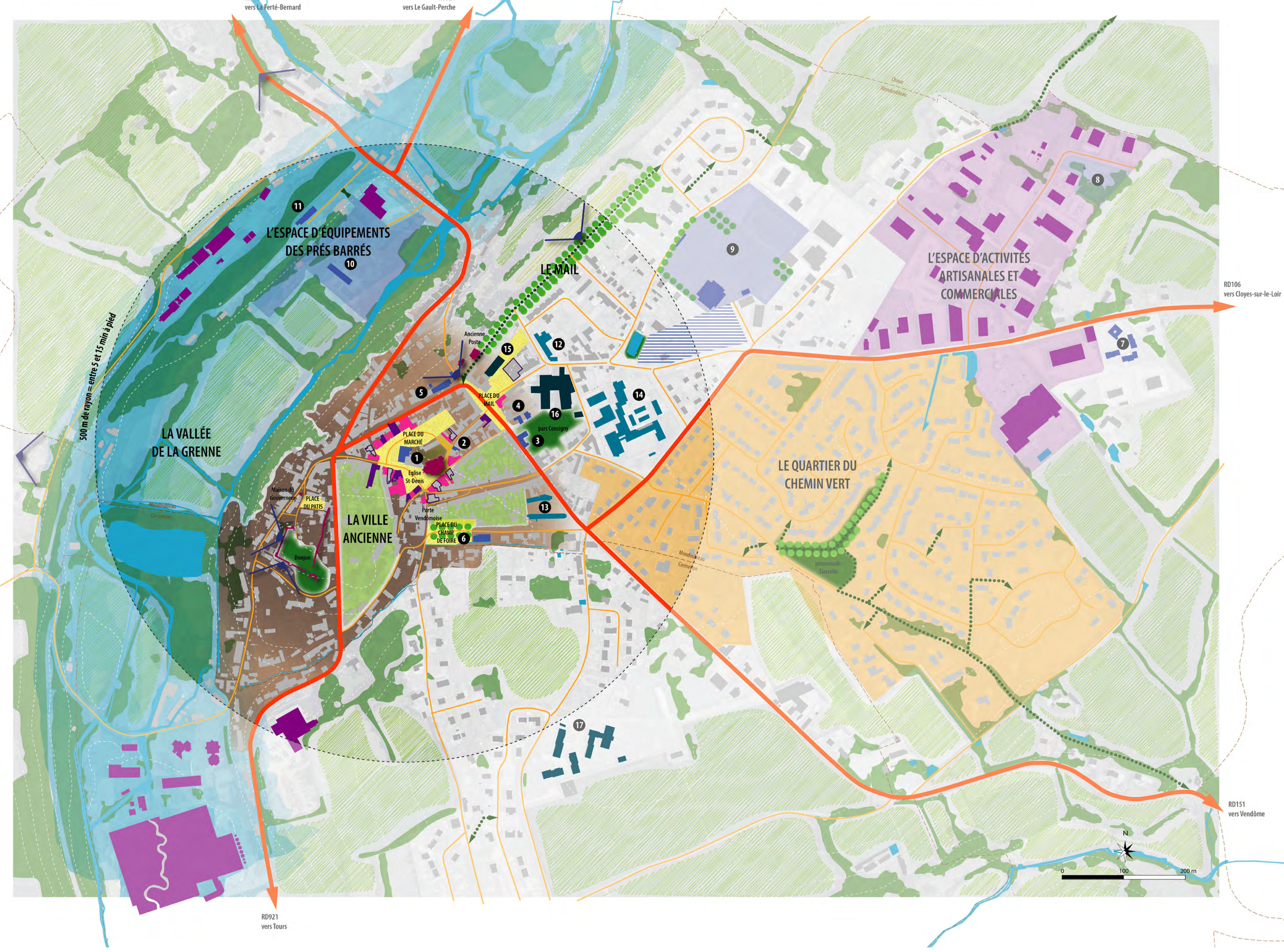
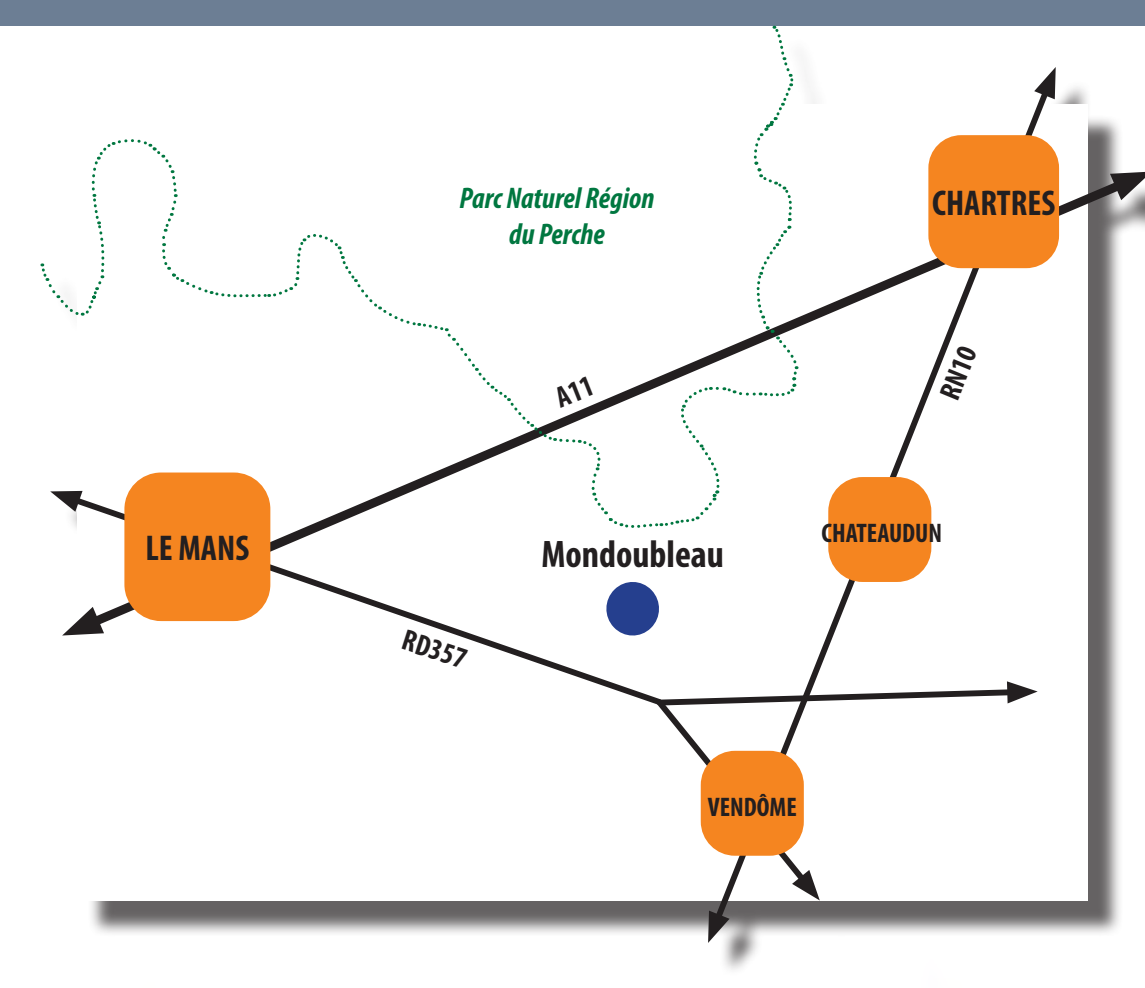


LE DIAGNOSTIC

ÉTAT DES LIEUX



LES ÉLÉMENTS DE FONCTIONNEMENT URBAIN

► Un pôle-relais local aux portes du PNR du Perche
 ► Une ville s'étant étendue sur le plateau, des mobilités douces et une fréquentation du centre-ville rendues parfois difficiles en raison des distances et des rues en pente de la ville ancienne

- axe interdépartemental de déplacement
- rue et venelle de desserte locale
- cheminement piétonnier
- place et espace de stationnement
- ville ancienne au relief très marqué
- patrimoine architectural identitaire
- quartier pavillonnaire sur le plateau
- espace d'équipements sportifs et de loisirs
- espace d'activités artisanales et commerciales



LE SOCLE NATUREL

► Un cadre paysager remarquable : la vallée de la Grenne et ses coteaux

- la vallée de la Grenne
- espace agricole
- massif boisé du coteau et haies arborées de l'espace agricole
- cœur de jardin arboré au sein de la ville ancienne
- parc urbain ouvert au public
- alignement d'arbres
- vue panoramique identitaire



LES COMMERCES ET ÉQUIPEMENTS

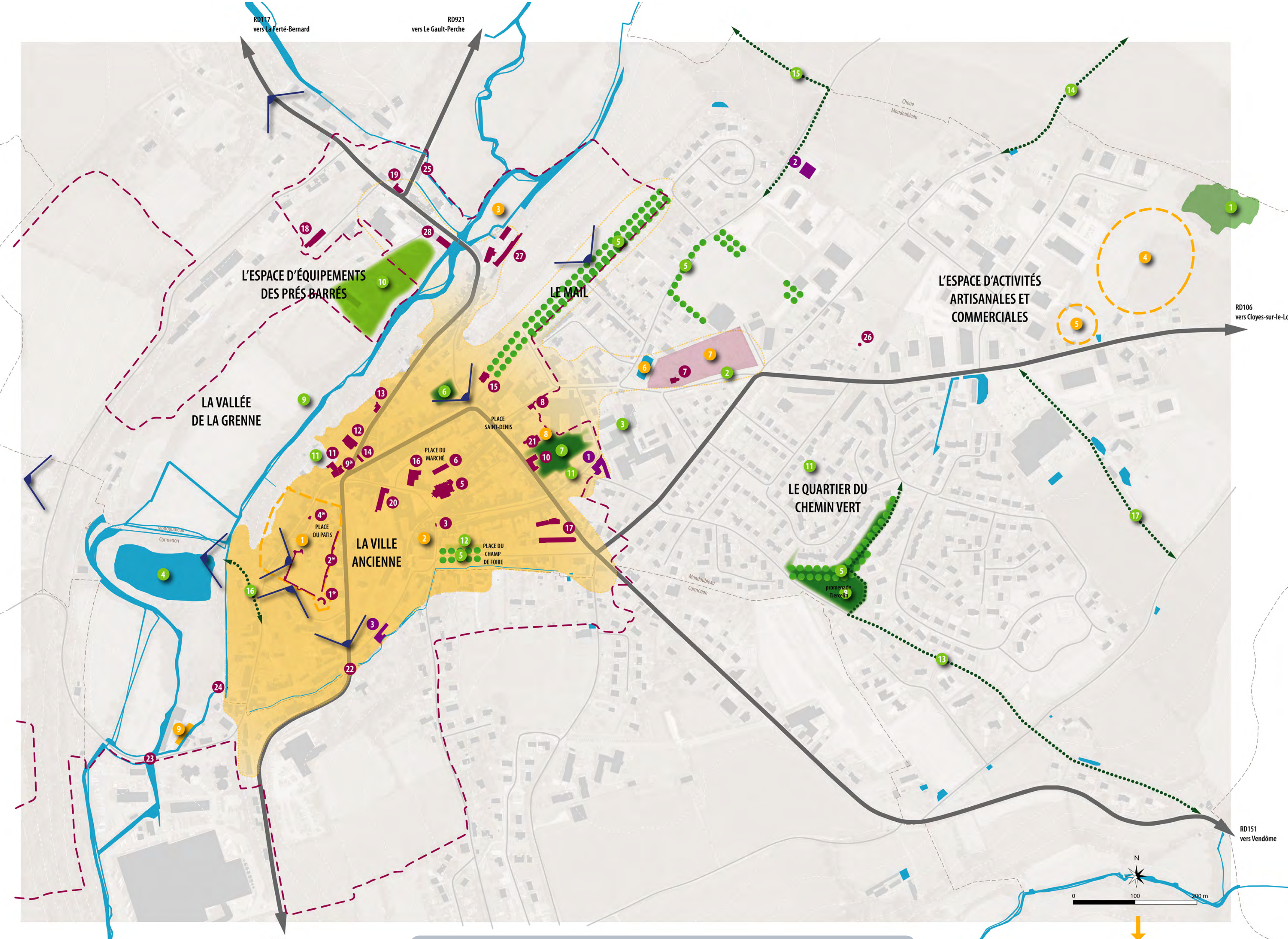
► Une ville particulièrement bien dotée en équipements et services

- commerce de bouche (restaurants, boulangerie, superette, etc.)
- commerce de services, à la personne (banque, coiffeur, etc.)
- local commercial vacant
- activité artisanale ou industrielle
- équipement scolaire (école maternelle, primaire et collège)
- équipement de santé (EHPAD, maison de santé, etc.)
- cimetière
- autre équipement



- 1 Mairie
- 2 Tiers-Lieu et Office de Tourisme
- 3 Maison Consigny
- 4 Médiathèque
- 5 Communauté de Communes
- 6 Centre de secours
- 7 Gendarmerie
- 8 Déchetterie
- 9 Gymnase et terrains de sport
- 10 Piscine (actuellement fermée)
- 11 Maison France Service
- 12 Ecole maternelle
- 13 Ecole primaire
- 14 Collège
- 15 Maison de santé
- 16 EHPAD
- 17 Accueil Handicapés du Perche

INVENTAIRE PATRIMONIAL



LES COMPOSANTES PAYSAGÈRES

- le socle naturel et paysager
- la vallée de la Grenne
- espace agricole
- massif boisé du coteau et haies arborées de l'espace agricole
- cœur de jardin arboré au sein de la ville ancienne
- parc urbain ouvert au public
- alignement d'arbres
- vue panoramique identitaire



- Inventaire des éléments paysagers remarquables**
- 1 zone humide
 - 2 iris
 - 3 mare pédagogique du collège
 - 4 étang Chapoton
 - 5 mail
 - 6 jardin de la Gendarmerie
 - 7 parc Consigny et Jardin des Trognons
 - 8 espace Thiercelin
 - 9 promenade de la Grenne
 - 10 les Prés Barrés
 - 11 potagers
 - 12 Champ de Foire
 - 13 chemin Vert
 - 14 chemin Bagrée
 - 15 chemin de Moulin Neuf
 - 16 chemin de Tranche-Rognon
 - 17 chemin de la Rousselière

LES COMPOSANTES IMMATÉRIELLES



LES COMPOSANTES BÂTIES

- Inventaire des immeubles remarquables**
- 1 Donjon (Monument Historique)
 - 2 vestiges des fortifications (Monument Historique)
 - 3 Porte Vendômoise
 - 4 maison à pans de bois (Monument Historique)
 - 5 Eglise Saint-Denis
 - 6 presbytère
 - 7 chapelle du cimetière et cimetière
 - 8 chapelle de l'EHPAD
 - 9 maison du carrefour de l'Ormeau (Monument Historique)
 - 10 maison Consigny
 - 11 maison Gaubert
 - 12 maison Tardif
 - 13 maison Art Nouveau
 - 14 maison Art Déco
 - 15 ancienne Poste
 - 16 mairie
 - 17 école
 - 18 gare et son quartier
 - 19 auberge de la Gare
 - 20 hôtel du Grand Monarque
 - 21 médiathèque
 - 22 pont Villé
 - 23 pont Roussard
 - 24 lavoir de Saint-Agil
 - 25 lavoir Chapoton
 - 26 château d'eau
 - 27 Tannerie Lefèvre
 - 28 maison des Tanneurs



LES PROTECTIONS PATRIMONIALES

- Périmètre Délimité des Abords, périmètre de protection de 4 Monuments Historiques :
- vestiges de fortifications de la ville
 - ruines du château
 - maison du XVIIe siècle (maison du carrefour de l'Ormeau)
 - maison en pans de bois du XVe siècle (dite maison du Gouverneur)