

PATRIMOINE NATUREL ET CULTUREL - Fiche 6 : Ressources énergétiques

Indicateurs

Chaufferies au bois collectives

Puissance photovoltaïque moyenne installée par département

Puissance éolienne moyenne installée par département

Le Loir-et-Cher, un département en avance sur le front des chaufferies bois collectives

- Fin 2010, dans le Loir-et-Cher, les **chaufferies bois collectives** représentaient une puissance totale installée de **12,20 MW** répartis sur 10 sites. Cela correspond à **23%** de la puissance totale installée en région Centre. Le Loir-et-Cher se place ainsi en deuxième position derrière le département du Cher (18,85 MW installés).

Un territoire dans la moyenne française pour les énergies renouvelables solaires et éoliennes

- En matière de développement des énergies renouvelables, le département de Loir-et-Cher, notamment sa partie beauceronne, est un territoire susceptible d'accueillir des éoliennes. Le développement de cette source d'énergie ne doit toutefois pas se réaliser au détriment des paysages ruraux ni être facteur de nuisances pour les populations.
- En matière **d'éolien**, la puissance totale installée dans le département à la mi-2012 s'élève à **34,5 MW**. Fin 2011 en France, la puissance installée se monte à 5 600 MW (ce qui correspond donc à une moyenne de **55 MW** éoliens installés par département). La puissance installée en région Centre est quant à elle de 672 MW.
- En 2012, les **champs photovoltaïques** en Loir-et-Cher représentent une puissance totale installée de **34,4 MWc**. Ce chiffre est à mettre en perspective avec la puissance totale raccordée au réseau en France à fin 2011 qui s'élève à 2 643 MWc soit environ **26 MWc** installés en moyenne par département (133 MWc sont installés en région Centre). En outre, en France, les installations photovoltaïques d'une puissance supérieure à 250 kWc représentent une puissance totale installée de 740 MWc.
- Une **unité de méthanisation** d'une puissance de 150 kW a vu le jour sur la commune de Renay en juin 2010 à l'initiative d'une structure regroupant exploitants agricoles et entreprises. C'est pour l'heure l'unique structure de ce type dans le département. On note également que la France ne comptait que 35 unités de méthanisation à la fin 2011, le département de Loir-et-Cher est donc un des pionniers français dans ce domaine.
- Le site consomme quotidiennement 15 tonnes de fumier provenant d'exploitations agricoles de Loir-et-Cher et produit annuellement l'équivalent des besoins en électricité de 750 personnes.

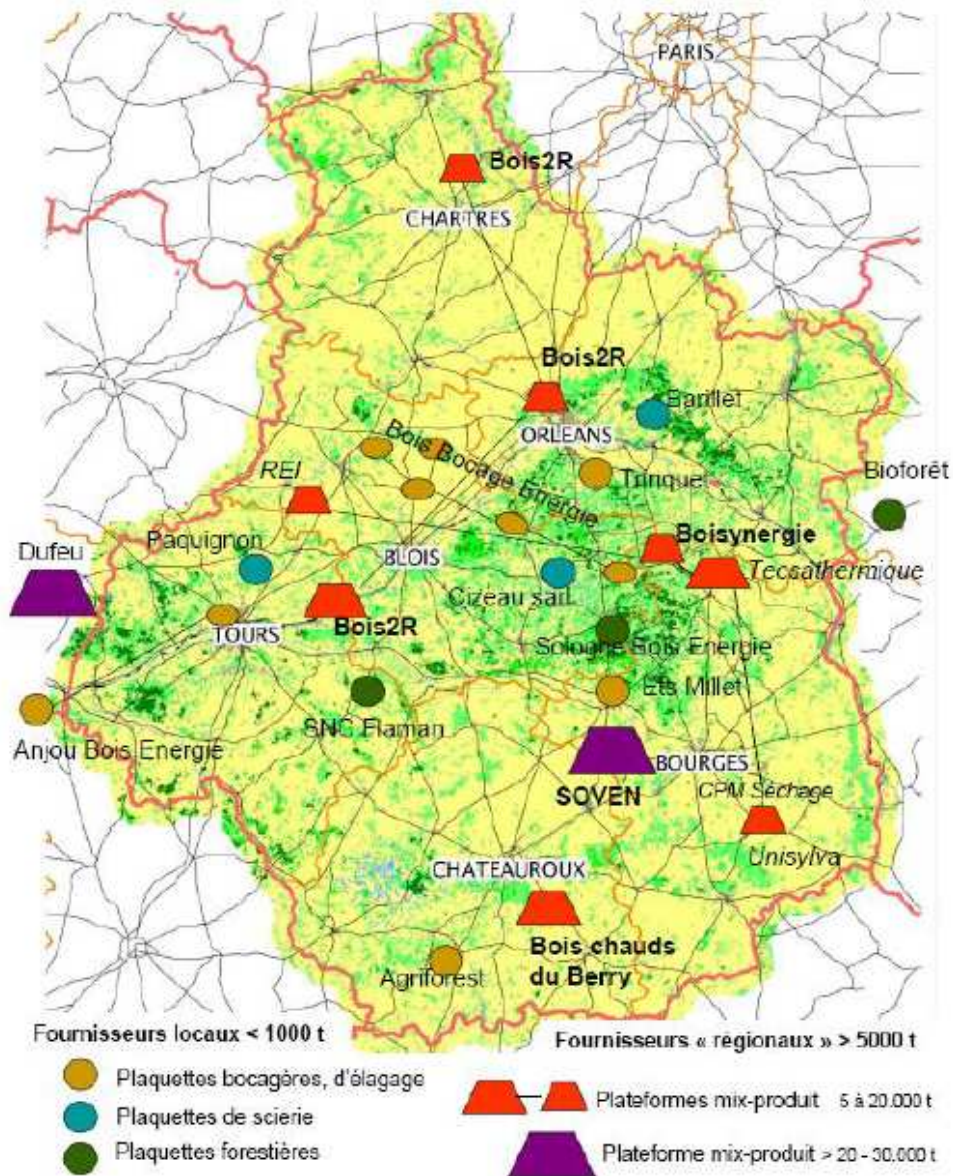
L'électricité d'origine nucléaire reste néanmoins prédominante en Loir-et-Cher et dans la région Centre

- **98% de l'électricité produite en région Centre est d'origine nucléaire** et produite par 4 centrales : Saint-Laurent des Eaux, Chinon, Dampierre en Burly et Belleville sur Loire. Le mix énergétique penche donc très nettement en faveur du nucléaire et il sera difficile d'effectuer un rééquilibrage à long terme compte tenu du rythme d'installation des sites de production d'énergies renouvelables.

État¹ des lieux des chaufferies bois en région Centre

département	nbre projets	%	P installée MW	%
36	12	21%	9,70	18%
18	8	14%	18,85	36%
37	13	22%	3,85	7%
28	5	9%	1,13	2%
41	10	17%	12,20	23%
45	10	17%	6,87	13%
	58	100%	52,60	100%

Carte de localisation des fournisseurs de combustibles bois déchiquetés en région Centre



Source : étude de la filière bois en région Centre, ADEME