

## CONDITIONS DE VIE - Fiche 17 : Consommation des ménages

### Indicateurs

*Dépenses de consommation des ménages en France*

*Dépenses énergétiques des ménages*

*Taux d'équipement des ménages en véhicules automobiles*

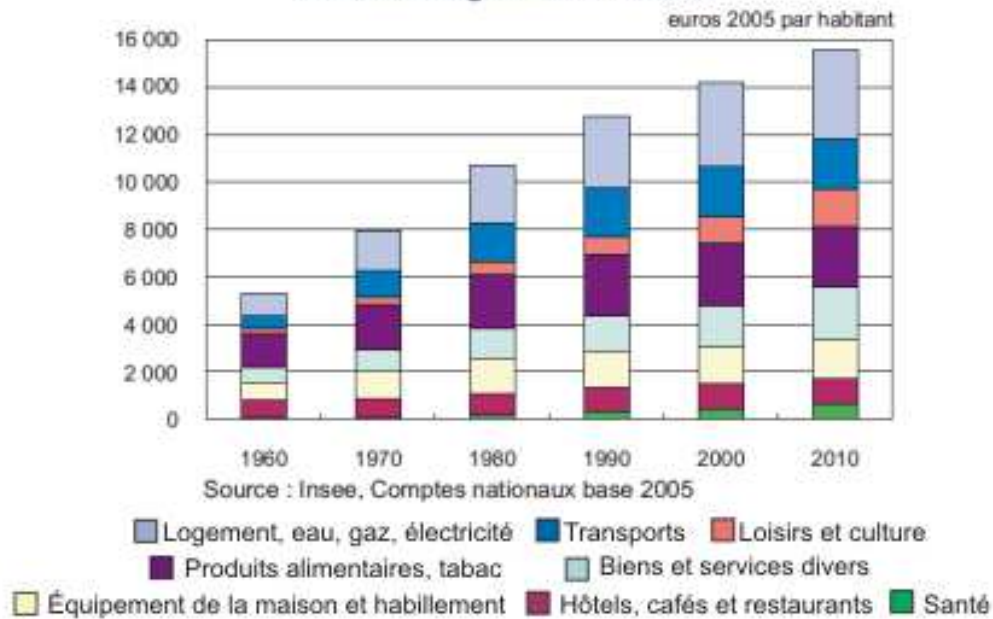
*Crédits à l'habitat*

*A noter que les indicateurs sur la consommation sont très peu nombreux à l'échelon territorial d'un département*

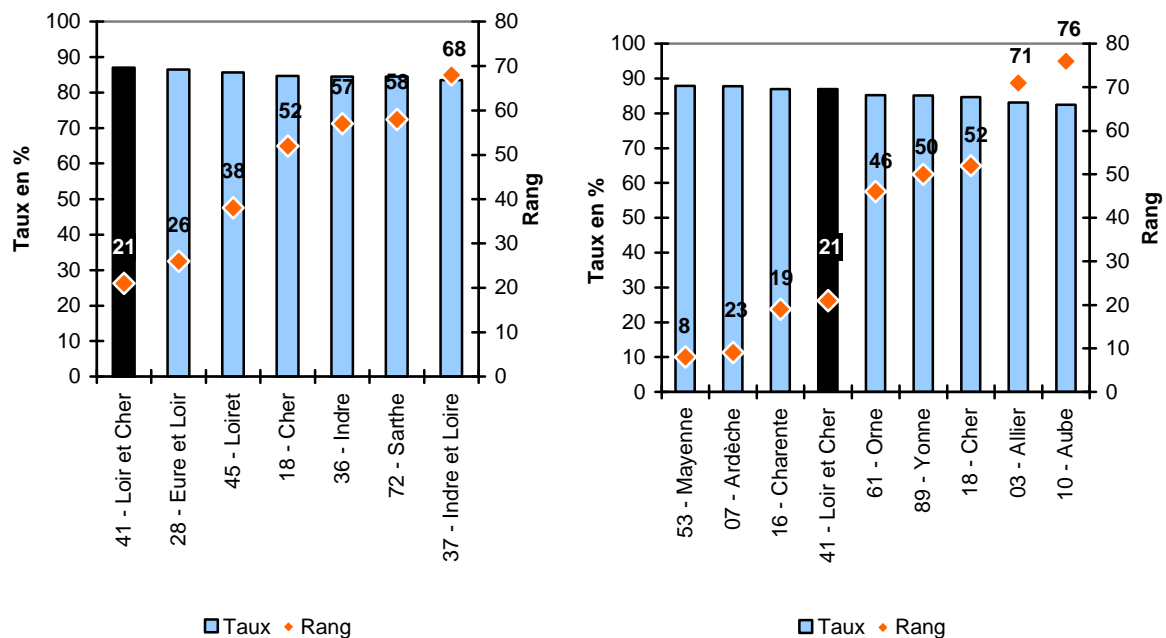
### **L'automobile tient une place importante en Loir-et-Cher**

- La **consommation des ménages français** ne cesse d'évoluer. **La part réservée à l'alimentation et à l'habillement se réduit**, au profit notamment du logement, des transports, de la santé, des dépenses de communication et de loisirs. Cette évolution résulte de plusieurs facteurs : évolution relative des prix et des volumes consommés, augmentation du temps libre, évolution des modes de vie, apparition de nouveaux biens et services liés à la technologie. Aujourd'hui, **un tiers du budget des ménages est consacré au logement et aux transports.**
- La **vulnérabilité des ménages vis à vis des dépenses énergétiques** est d'ailleurs une préoccupation croissante. Selon une étude de la DDT41 (basée sur les résultats du recensement 2006) le ménage moyen du Loir-et-Cher composé d'actifs consacrerait 16 % des ses revenus aux dépenses d'énergie parmi lesquelles le **chauffage** occuperait la 1<sup>ère</sup> place. Cette situation est sans doute liée à l'âge du parc de résidences principales (les 3/5 construites avant 1975). Pour leur part, les **déplacements** représenteraient environ **15 % des dépenses énergétiques d'un ménage.**
- **87 % des ménages** du Loir-et-Cher disposent **d'au moins un véhicule automobile** en 2009. C'est nettement plus que la moyenne de la France métropolitaine (80,8 %) et même que celle de la province (83,8 %).
- Le Loir-et-Cher figure ainsi au **21<sup>ème</sup> rang national**. Il est le plus équipé proportionnellement parmi les départements limitrophes et figure dans le haut du classement parmi ceux qui sont de taille et de structure économique comparables.
- Il s'agit donc d'une **spécificité**. La dispersion de la population et le déficit en transports collectifs ne sont sans doute pas les seuls facteurs si l'on en juge par l'écart qui le sépare de l'Indre (2,5 points) ou de l'Aube (4,5 points).
- Cette singularité est encore plus nette pour la part des **ménages dotés de 2 voitures ou plus** (40,5 %, contre 33,8 % pour l'ensemble de la métropole et 36,6 % pour la province). Le Loir-et-Cher est ici **au 16<sup>ème</sup> rang.**
- Les **encours de crédit à l'habitat** ont **évolué un peu plus vite en Loir-et-Cher** entre juin 2007 et juin 2012 **que dans l'ensemble de la région** (+ 36,5 % contre + 35,9 %), mais moins rapidement qu'en France (+ 41,7 %).
- Une partie du différentiel avec le pays est sans doute lié à la valeur même des biens, moins onéreux que dans beaucoup d'autres territoires.

## Évolution des dépenses de consommation des ménages en France



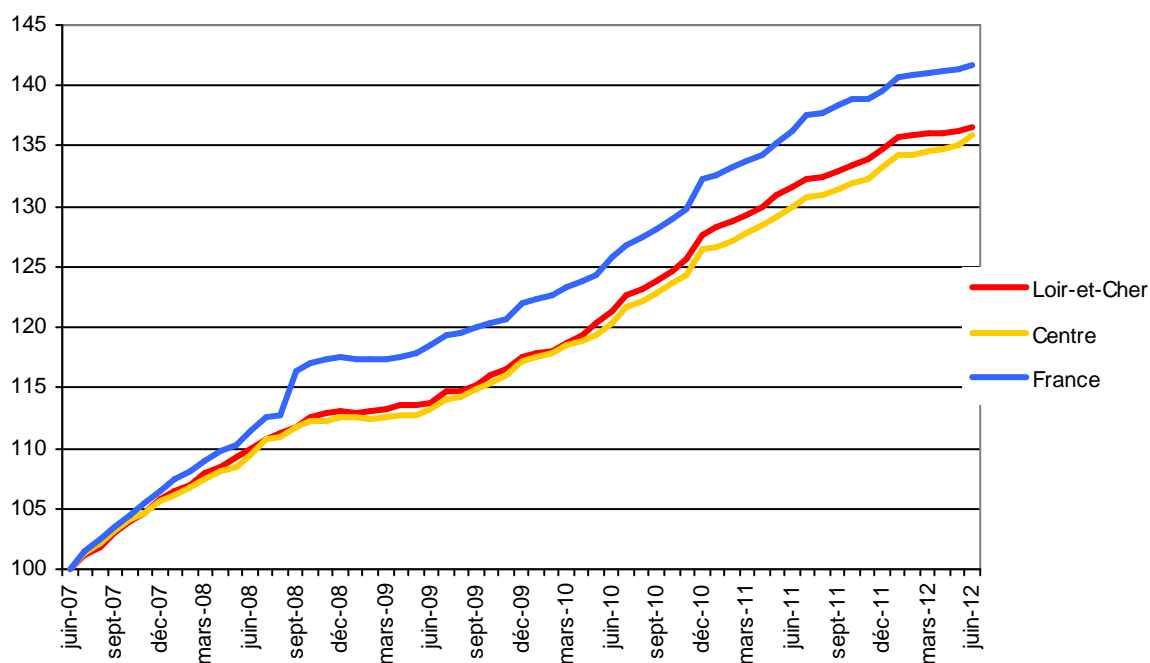
## Part des ménages disposant d'au moins une voiture en 2009 et rang des départements



Départements présentant une taille et une structure économique proches du Loir-et-Cher

D'après source : INSEE-RP 2009

### Evolution des encours de crédit à l'habitat au cours des 4 dernières années (base 100 en juin 2007)



D'après source : Banque de France