

## Histoire - Géographie et Education Civique

# Montrer les actions de développement durable au sein du département

<b>Discipline(s) :</b>	<b>Histoire et Géographie, Education Civique</b>
<b>Sous-section(s) :</b>	Collège
<b>Niveau(x) :</b>	<b>Classe de troisième</b>
<b>Auteur(s) :</b>	Freddy Rouillier, Françoise Beauger Cornu, Thierry Moreau, Philippe Maubert, Christophe Lefert
<b>Version :</b>	20 janvier 2012

Cette activité va te permettre de comprendre la sensibilité des espaces naturels du département.

Rechercher les différentes la carte des différentes zones naturelles :

1. Se connecter à la plateforme Pilote41 : <http://www.pilote41.fr/> . Pour cet exercice, il n'est pas nécessaire de se connecter avec un identifiant.
2. Sur la gauche du site : cliquer sur "Atlas des zones naturelles " :

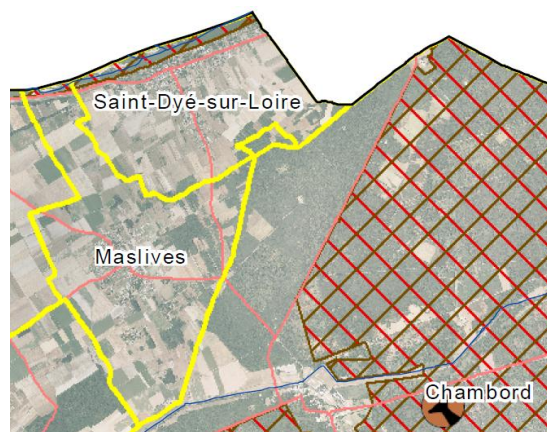
3. Choisir le secteur géographique que votre professeur vous à demander d'étudier.

Zones	Téléchargez ci-dessous	Zones	Téléchargez ci-dessous
Présentation		Communauté de communes du Controis	
Loir-et-Cher		Communauté de communes Val de Cher - St Aignan	
Pays de la grande sologne		Communauté de communes Cher - Sologne	





→ Attention au temps d'accès qui peut être un peu long selon la taille des documents et le débit internet disponible en salle informatique.

4. Rechercher les différents types de protections réglementaires (nationales et européennes) en matière d'espaces naturels

→ se reporter au préalable au document pdf de présentation pour apprécier les différents niveaux de protection



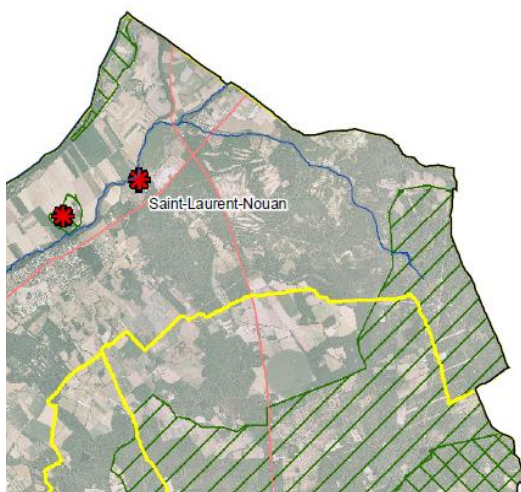
**Protections réglementaires**

-  Réserve Naturelle Nationale
-  Réserve Naturelle Régionale
-  Réserve Nationale de Chasse et de Faune Sauvage
-  Arrêté de Protection de Biotope




**Natura 2000**

-  ZPS
-  ZSC






5. Rechercher ce que sont les "zonages d'alerte" et les "protections hors cadre réglementaire" en matière d'espaces naturels



**Zonages d'alerte**

-  ZICO
-  ZNIEFF1
-  ZNIEFF2

**Protections hors cadre réglementaire**

-  Réserve Biologique Domaniale
-  Réserve de Chasse et de Faune Sauvage
-  Site CSLC
-  Site CPNRC
-  Site CDPNE

**N.B. (définitions) :**

- les sites "CSLC" sont les sites d'intérêt "patrimonial" (faune, flore ou géologie) gérés par le Conservatoire des Sites du Loir-et-Cher,
- les sites CPNRC sont ceux gérés par le Conservatoire du Patrimoine Naturel de la Région Centre,
- les sites CDPNE sont ceux gérés par le Comité Départemental de la Protection de la Nature et de l'Environnement.

6. Comparer l'importance (en quantité et en qualité) des protections et autres zonages d'alerte entre un territoire de Sologne, un territoire de Beauce et un territoire d'une des trois grandes vallées du département.