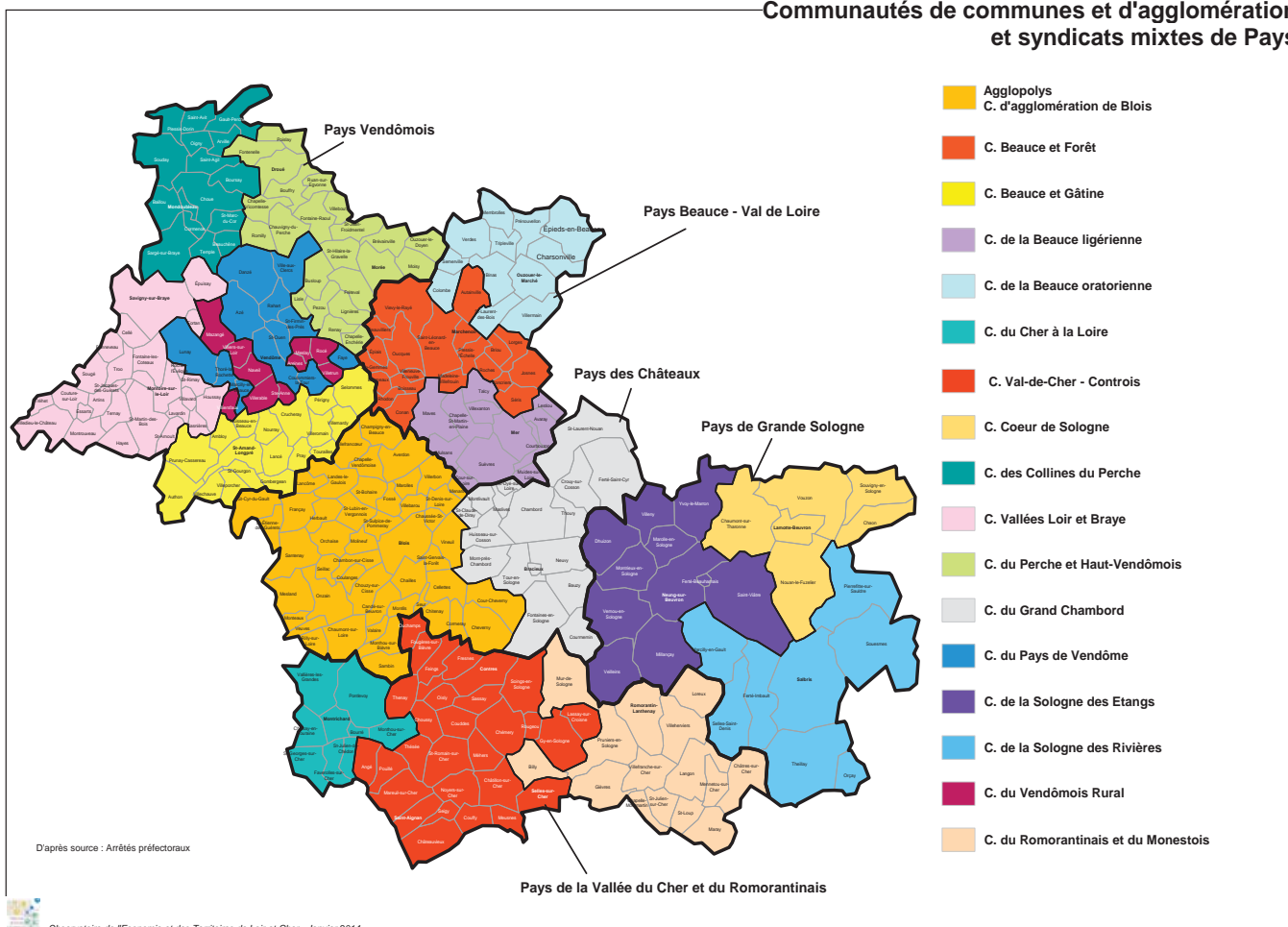




Novembre 2014 - N° 130

## CHIFFRES-CLES DE L'ARRONDISSEMENT DE ROMORANTIN-LANTHENAY

Communautés de communes et d'agglomération  
et syndicats mixtes de Pays



# SOMMAIRE

<b>La démographie.....</b>	<b>3</b>	<b>Le tissu économique.....</b>	<b>8</b>
<b>Evolution de la population .....</b>	<b>3</b>	<b>Les entreprises.....</b>	<b>8</b>
Population - dénombrement et évolution globale .....	3	Evolution du nombre d'entreprises par activité .....	8
Population - taux de variation.....	3	Evolution du nombre d'entreprises par taille .....	9
Soldes naturels et migratoires 2006-2011 .....	4	Evolution de la création d'entreprises - base 100 en 2006 .....	9
Population par tranche d'âge .....	4	Création d'entreprises par grand secteur d'activité en 2013.....	9
Indice de vieillissement en 2011.....	4	Evolution de l'emploi salarié du secteur privé non agricole par branche d'activité - nombre.....	10
<b>Population active et emploi.....</b>	<b>4</b>	Evolution de l'emploi salarié du secteur privé non agricole par branche d'activité - pourcentages .....	10
<b>La population active .....</b>	<b>4</b>	Densité d'entreprises artisanales en 2013 (pour 10 000 habitants). 11	
Population active totale et occupée (15-64 ans) .....	4	<b>Les locaux d'activité .....</b>	<b>11</b>
Les taux d'activité de quelques catégories .....	5	Surfaces de locaux d'activités mises en chantier par année .....	11
Projections de population active totale.....	5	<b>Quelques données sociales .....</b>	<b>11</b>
Projections de population active - actifs de 62 ans et plus .....	5	<b>Les revenus .....</b>	<b>11</b>
<b>L'emploi.....</b>	<b>5</b>	Revenu moyen par foyer fiscal.....	11
Part des emplois non salariés .....	5	Part des foyers fiscaux non imposés .....	12
Répartition de l'emploi total par grand secteur.....	6	Part des allocataires CAF à bas revenus (en %) .....	12
Evolution de l'emploi salarié du secteur privé (hors agriculture).....	6	Bénéficiaires du Revenu de Solidarité Active.....	12
Conditions d'emploi : part des salariés à temps partiel.....	6	Bénéficiaires de la Couverture Maladie Universelle complémentaire (CMUc) .....	12
Conditions d'emploi : type de contrat des salariés.....	6		
<b>Les demandeurs d'emploi .....</b>	<b>7</b>		
Nombre total de demandeurs au 31/12/2013.....	7		
Répartition des demandeurs de cat A au 31/12/2013 .....	7		
Evolution annuelle des demandeurs de cat A par public - 2013 .....	7		
Taux de chômage.....	7		
Répartition des demandeurs de cat A selon le niveau de formation - 31/12/2013 .....	7		
Répartition des demandeurs de cat A selon la qualification au 31/12/2013 .....	8		

# La démographie

## Evolution de la population

### Population - dénombrement et évolution globale

	Population sans doubles comptes			Evolution en %	
	1999	2006	2011	99/06	06/11
Arr. de Romorantin	86 479	88 382	89 652	+ 2,2	+ 1,4
Loir-et-Cher	314 968	325 182	331 280	+ 3,2	+ 1,9
Centre	2 440 329	2 520 019	2 556 835	+ 3,3	+ 1,5
France Métropolitaine	58 520 688	61 399 719	63 070 344	+ 4,9	+ 2,7

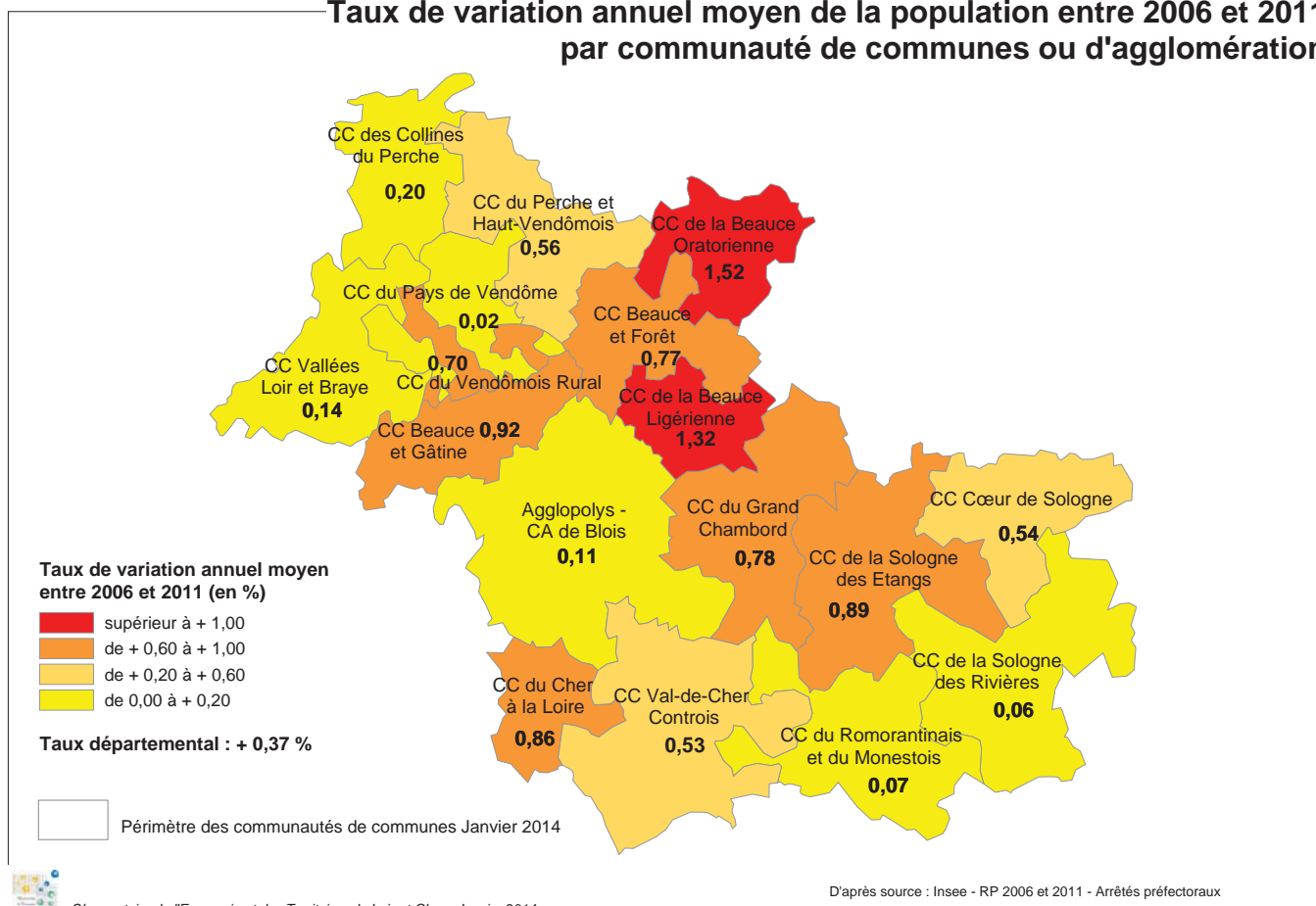
D'après sources : INSEE - RP 1999, 2006 et 2011 (exploitation principale)

### Population - taux de variation

	Taux de variation annuel moyen (en %)					
	1999/2006			2006/2011		
	Total	Dû au solde naturel	Dû au solde migratoire	Total	Dû au solde naturel	Dû au solde migratoire
Arr. de Romorantin	+ 0,31	- 0,16	+ 0,47	+ 0,29	- 0,21	+ 0,49
Loir-et-Cher	+ 0,46	+ 0,04	+ 0,42	+ 0,37	+ 0,09	+ 0,28
Centre	+ 0,46	+ 0,18	+ 0,28	+ 0,29	+ 0,24	+ 0,05
France Métropolitaine	+ 0,69	+ 0,39	+ 0,30	+ 0,54	+ 0,43	+ 0,11

D'après sources : INSEE - RP 1999, 2006 et 2011 (exploitation principale), Etat civil

### Taux de variation annuel moyen de la population entre 2006 et 2011 par communauté de communes ou d'agglomération



D'après source : Insee - RP 2006 et 2011 - Arrêtés préfectoraux

## Soldes naturels et migratoires 2006-2011

En nombre d'habitants

	Soldes		
	Naturel	Migratoire	Total
Arr. de Romorantin	- 986	+ 2 889	+ 1 903
Loir-et-Cher	+ 1 442	+ 4 655	+ 6 097
Centre	+ 30 622	+ 6 646	+ 37 268

D'après sources : INSEE, RP2006 et 2011 (exploitations principales), Etat civil

## Population par tranche d'âge

Tranche d'âge	Dénombrement arr. de Romorantin		Evolution 2006/2011 (en %)			
	2006	2011	Arr. Romorantin	Loir-et-Cher	Centre	France
Moins de 15 ans	14 967	14 961	0,0	+ 2,8	+ 2,4	+ 2,9
15-29 ans	12 184	11 886	- 2,4	- 2,9	- 3,5	- 1,2
30-44 ans	17 172	15 776	- 8,1	- 6,2	- 4,9	- 2,8
45-59 ans	18 643	18 371	- 1,5	+ 0,6	- 0,1	+ 1,6
60-74 ans	14 818	16 806	+ 13,4	+ 11,6	+ 12,4	+ 13,2
75 ans et plus	10 597	11 852	+ 11,8	+ 11,3	+ 10,1	+ 11,7

D'après sources : INSEE, RP2006 et 2011 (exploitations principales)

## Indice de vieillissement en 2011

	Plus de 60 ans	Moins de 20 ans	Indice de vieillissement
Arr. de Romorantin	28 658	19 375	147,9
Loir-et-Cher	94 161	76 746	122,7
Centre	658 053	613 141	107,3
France Métropolitaine	14 774 273	15 400 714	95,9

D'après source : INSEE - RP 2011 (exploitation principale)

### Indice de vieillissement

Nombre de personnes âgées de 60 ans et plus pour 100 jeunes de moins de 20 ans

## Population active et emploi

### La population active

#### Population active totale et occupée (15-64 ans)

2006	Population active		2011	Population active	
	Totale	Occupée		Totale	Occupée
Arr. de Romorantin	38 416	34 235	Arr. de Romorantin	38 264	33 731
dont 15-24 ans	4 318	3 447	dont 15-24 ans	4 063	2 972
dont 55-64 ans	4 066	3 719	dont 55-64 ans	5 247	4 756
Loir-et-Cher	147 372	132 514	Loir-et-Cher	148 254	131 437
dont 15-24 ans	16 824	13 416	dont 15-24 ans	16 105	11 974
dont 55-64 ans	14 747	13 572	dont 55-64 ans	19 443	17 762

D'après source : INSEE - RP2006

D'après source : INSEE, RP2011 exploitation principale

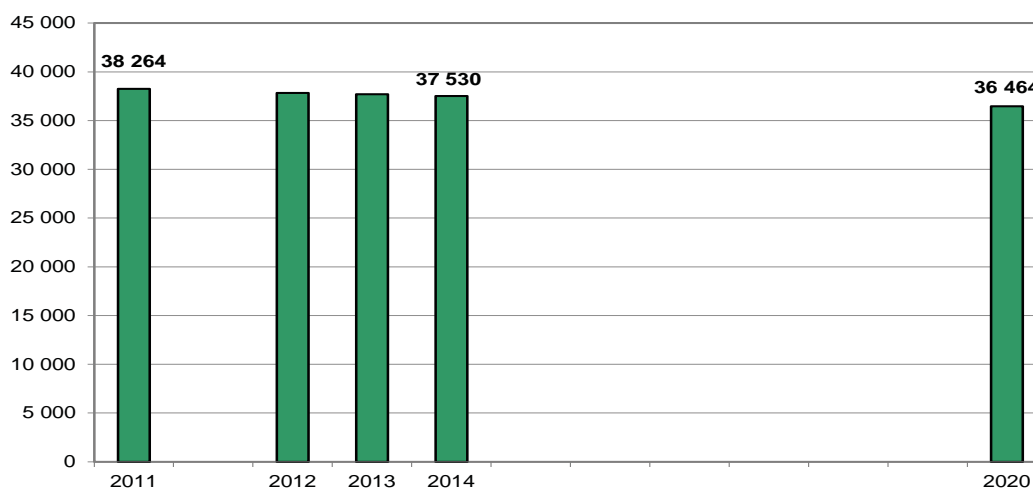
## Les taux d'activité de quelques catégories

2006	En %			2011	En %		
	15-24 ans	55-64 ans	Femmes		15-24 ans	55-64 ans	Femmes
Arr. de Romorantin	52,8	35,3	68,2	Arr. de Romorantin	51,8	39,1	68,9
Loir-et-Cher	49,2	37,7	69,9	Loir-et-Cher	48,9	42,1	70,7
Centre	45,9	39,6	68,8	Centre	47,4	43,0	70,3
France Métro	42,4	41,0	67,2	France Métro	44,0	44,6	69,1

D'après source : INSEE - RGP2006 D'après source : INSEE - RP2011

## Projections de population active totale

Nombre total d'actifs recensés en 2011 et projections à l'horizon 2020



D'après source : INSEE - RP2011 - Omphale 2010 (années 2012 et suivantes)

### Projections de population active

Projections réalisées par l'Insee à partir des données du recensement 2007. Le scénario central a été retenu ici.

## Projections de population active - actifs de 62 ans et plus

	2014		2015		2016	
	Nombre	Part des actifs (%)	Nombre	Part des actifs (%)	Nombre	Part des actifs (%)
Arr. de Romorantin	698	1,9	685	1,8	688	1,9
Loir-et-Cher	2 362	1,6	2 347	1,6	2 372	1,6

D'après source : INSEE - Omphale 2010 scénario central

## L'emploi

### Part des emplois non salariés

	En %
	2006
Arr. de Romorantin	14,2
Loir-et-Cher	12,4
Centre	11,4
France Métro	11,8

D'après source : INSEE - RP2006

	En %
	2011
Arr. de Romorantin	14,8
Loir-et-Cher	12,8
Centre	11,9
France Métro	12,6

D'après source : INSEE - RP2011

## Répartition de l'emploi total par grand secteur

En %

2006	Agriculture	Industrie	Construction	Commerce, transports, services	Administration publique, éducation, santé, action sociale
Arr. de Romorantin	6,8	20,7	9,7	34,1	28,7
Loir-et-Cher	5,1	20,2	7,7	37,9	29,2
Centre	4,1	19,0	7,2	39,7	30,1
France Métro	3,2	15,2	6,6	44,9	30,1

D'après source : INSEE (RP2006 - exploitation complémentaire au lieu de travail)

En %

2011	Agriculture	Industrie	Construction	Commerce, transports, services	Administration publique, éducation, santé, action sociale
Arr. de Romorantin	5,7	18,0	9,2	37,4	29,7
Loir-et-Cher	4,5	18,2	7,6	39,5	30,1
Centre	3,7	16,6	7,4	40,8	31,5
France Métro	2,8	13,2	6,9	46,0	31,0

D'après source : INSEE (RP2011 - exploitation complémentaire au lieu de travail)

## Evolution de l'emploi salarié du secteur privé (hors agriculture)

	Nombre d'emplois				Evolutions (en %)		
	2008	2010	2011	2012	2008/2013	2011/2013	2012/2013
Arr. de Romorantin	17 045	16 321	15 899	15 516	- 9,0	- 4,9	- 2,4
Loir-et-Cher	81 143	80 173	78 347	77 074	- 5,0	- 3,9	- 1,6
Centre	651 122	635 120	628 802	623 487	- 4,2	- 1,8	- 0,8
France Métro	17 950 929	17 836 580	17 749 402	17 688 592	- 1,5	- 0,8	- 0,3

Source : URSSAF

## Conditions d'emploi : part des salariés à temps partiel

En %

En %

2006	Femmes	Hommes	Ensemble	2011	Femmes	Hommes	Ensemble
Arr. de Romorantin	27,7	6,2	16,6	Arr. de Romorantin	27,0	6,4	16,6
Loir-et-Cher	27,4	5,7	16,3	Loir-et-Cher	26,0	6,1	16,1
Centre	27,1	5,7	16,1	Centre	26,4	6,3	16,3
France Métro	29,5	6,8	17,8	France Métro	28,9	7,3	18,0

D'après source : INSEE, RP2006 et RP2011 exploitations principales

## Conditions d'emploi : type de contrat des salariés

En %

2006	CDI, titulaires fonction publique	CDD, contrats courts	Intérim	Emplois aidés	Apprentissage, stage
Arr. de Romorantin	84,8	8,8	3,0	1,1	2,3
Loir-et-Cher	85,3	8,4	3,0	1,0	2,4
Centre	85,5	8,6	2,6	1,1	2,3
France Métro	85,0	9,2	2,2	1,3	2,3

D'après source : INSEE - RP2006

En %

2011	CDI, titulaires fonction publique	CDD, contrats courts	Intérim	Emplois aidés	Apprentissage, stage
Arr. de Romorantin	85,7	9,1	2,4	0,6	2,2
Loir-et-Cher	85,8	8,7	2,4	0,6	2,5
Centre	85,7	8,8	2,2	0,7	2,6
France Métro	85,2	9,6	1,8	0,8	2,6

D'après source : INSEE - RP2011

# Les demandeurs d'emploi

## Nombre total de demandeurs d'emploi au 31/12/2013

	Cat A	Cat ABC
Arr. de Romorantin	4 225	6 456
Loir-et-Cher	15 516	24 184

D'après sources : Pôle Emploi

### Catégorie A

Personne sans emploi (et n'ayant pas exercé d'activité réduite), tenue d'accomplir des actes positifs de recherche d'emploi, à la recherche d'un emploi quel que soit le type de contrat.

## Répartition des demandeurs d'emploi de cat A par public au 31/12/2013

	Hommes	Femmes	Moins de 25 ans	50 ans ou plus	Chômeurs de longue durée
Arr. de Romorantin	53,0	47,0	17,6	27,1	36,4
Loir-et-Cher	54,1	45,9	17,8	24,7	35,9
Centre	52,9	47,1	18,2	23,0	37,4
France	53,1	46,9	16,6	22,3	36,8

D'après sources : Pôle Emploi

## Evolution annuelle des demandeurs d'emploi de cat A par public - 2013

	Ensemble	Hommes	Femmes	Moins de 25 ans	50 ans ou plus	Chômeurs de longue durée
Arr. de Romorantin	+ 12,1	+ 9,5	+ 15,2	+ 11,2	+ 18,1	+ 25,1
Loir-et-Cher	+ 6,1	+ 7,7	+ 4,2	+ 0,8	+ 12,2	+ 23,8
Centre	+ 6,5	+ 7,7	+ 5,1	+ 1,8	+ 12,0	+ 18,8
France	+ 5,6	+ 6,1	+ 5,0	+ 0,2	+ 12,0	+ 14,1

D'après sources : Pôle Emploi

## Taux de chômage

	Taux au 4 <sup>ème</sup> trimestre 2013 (%)	Evolution sur un an (en points)
Zone d'emploi de Romorantin	9,6	+ 0,2
Loir-et-Cher	8,7	0
Région Centre	9,2	0
France	9,7	0

D'après sources : INSEE - Direccte Centre

NB : les taux de chômage ont été totalement recalculés par l'INSEE fin 2013, pour tenir compte des résultats de l'enquête emploi nouvelle formule ; ils sont par ailleurs réactualisés chaque trimestre.

## Répartition des demandeurs d'emploi de cat A selon le niveau de formation - 31/12/2013

	I/II	III	IV	V	V bis	VI
Arr. de Romorantin	4,8	7,3	15,2	49,1	8,6	15,0
Loir-et-Cher	6,8	8,7	17,2	44,8	8,4	14,1
Centre	8,4	9,4	18,8	42,8	8,1	12,5
France	12,0	10,4	20,2	38,6	7,3	11,6

D'après source : Pôle Emploi

### Niveaux de formation

I : diplôme de niveau Bac + 4 et au-dessus ;

II : diplôme de niveau Bac + 3 ;

III : diplôme de niveau Bac + 2 ;

IV : diplôme de niveau Bac

V : diplôme de niveau BEP, CAP

V bis : diplôme de niveau BEPC, fin de seconde ou de première sans diplôme

VI : certificat d'études, fin de formation générale ou aucune formation scolaire.

	Manoeuvres	Ouvriers Spécialisés	Ouvriers Qualifiés	Employés Non Qualifiés	Employés Qualifiés	Techniciens et Agents de Maîtrise	Cadres	Non déterminé
Arr. de Romorantin	5,9	12,1	17,6	20,1	35,1	5,2	3,9	0,1
Loir-et-Cher	5,4	11,0	16,5	20,4	35,2	6,8	4,6	0,0
Centre	4,5	9,2	15,1	20,7	38,4	7,0	5,0	0,1
France	3,6	7,0	12,8	20,2	42,2	7,3	6,9	0,1

D'après source : Pôle Emploi

## Le tissu économique

### Les entreprises

#### Evolution du nombre d'entreprises par activité

Branche d'activité	Arr. de Romorantin					Evolution Loir-et-Cher (%)	Evolution Centre (%)
	2011	2012	2013	Evolution 2011-2013 (nombre)	Evolution 2011-2013 (%)		
Industries extractives, énergie, eau, gestion des déchets et dépollution	72	72	81	+ 9	+ 12,5	+ 13,8	+ 4,3
Industrie Agro-alimentaire	126	120	121	- 5	- 4,0	- 2,9	- 2,1
Fabrication d'équipements électriques, électroniques, informatiques ; fabrication de machines	23	24	23	0	ns	+ 7,1	- 2,4
Fabrication de matériels de transport	7	7	6	- 1	ns	0	+ 1,9
Fabrication d'autres produits industriels	221	210	210	- 11	- 5,0	- 1,3	+ 1,2
Construction	758	751	779	+ 21	+ 2,8	+ 3,7	+ 4,2
Commerce ; réparation d'automobiles et de motocycles	1 070	1 080	1 106	+ 36	+ 3,4	+ 3,6	+ 2,4
Transports et entreposage	140	123	120	- 20	- 14,3	- 11,8	- 7,4
Hébergement et restauration	330	348	358	+ 28	+ 8,5	+ 7,1	+ 4,7
Information et communication	63	69	75	+ 12	ns	+ 13,2	+ 10,9
Activités financières et d'assurance	181	179	186	+ 5	+ 2,8	+ 3,0	+ 4,1
Activités immobilières	172	177	187	+ 15	+ 8,7	+ 0,6	- 2,6
Activités scientifiques et techniques ; services administratifs et de soutien	475	481	495	+ 20	+ 4,2	+ 5,9	+ 7,1
Administration publique, enseignement, santé humaine et action sociale	411	440	449	+ 38	+ 9,2	+ 10,1	+ 11,1
Autres activités de services	376	387	397	+ 21	+ 5,6	+ 6,5	+ 7,5
<b>Total</b>	<b>4 426</b>	<b>4 469</b>	<b>4 594</b>	<b>+ 168</b>	<b>+ 3,8</b>	<b>+ 4,4</b>	<b>+ 4,4</b>

ns : non significatif

D'après source : INSEE- fichier Sirene



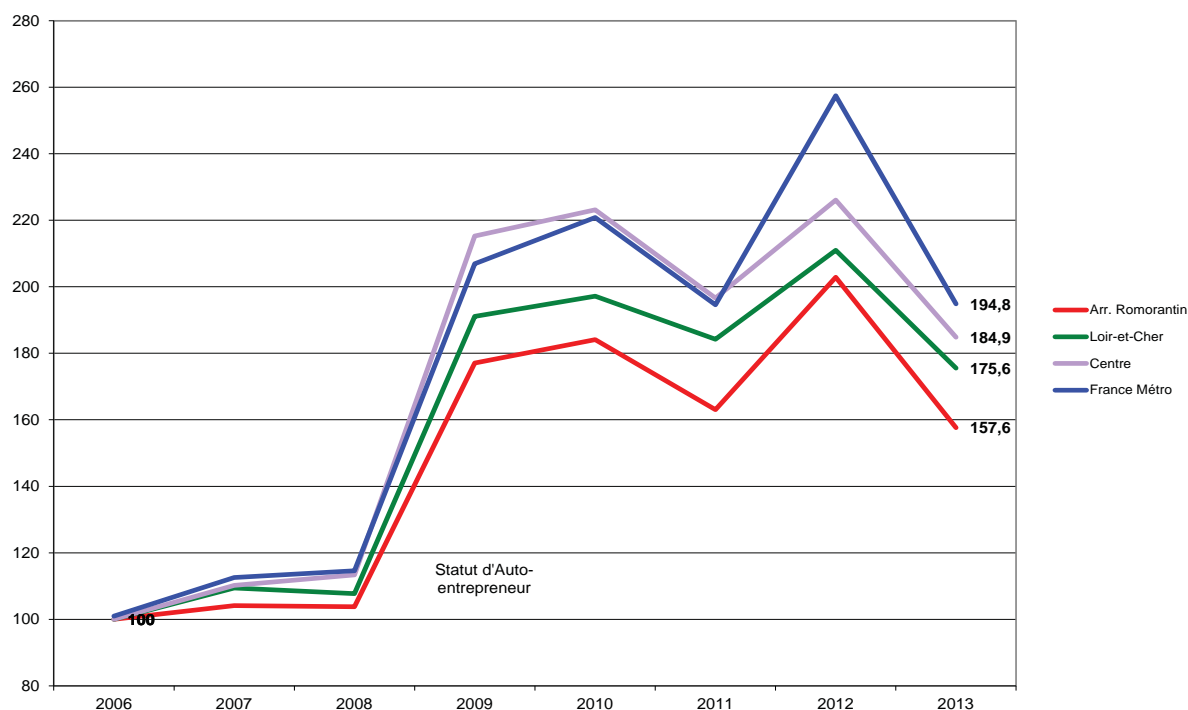
## Evolution du nombre d'entreprises par taille

Tranche d'effectif	Arr. de Romorantin						
	2011	2012	2013	Evolution 2011-2013 (nombre)	Evolution 2011-2013 (%)	Evolution Loir-et-Cher (%)	Evolution Centre (%)
Aucun salarié ou effectif inconnu	2 560	2 615	2 789	+ 229	+ 8,9	+ 9,4	+ 8,3
1 à 5	1 361	1 350	1 330	- 31	- 2,3	- 3,2	- 1,5
6 à 9	225	224	199	- 26	- 11,6	- 4,9	- 3,1
10 à 19	137	143	136	- 1	- 0,7	+ 1,3	+ 1,9
20 à 49	91	86	94	+ 3	+ 3,3	+ 4,1	+ 2,5
50 à 99	35	33	30	- 5	ns	- 12,2	- 6,3
100 à 199	9	10	10	+ 1	ns	ns	- 0,2
200 à 499	8	8	6	- 2	ns	ns	+ 1,3
500 et plus		0	0	0	ns	ns	ns
<b>Total</b>	<b>4 426</b>	<b>4 469</b>	<b>4 594</b>	<b>+ 168</b>	<b>+ 3,8</b>	<b>+ 4,4</b>	<b>+ 4,4</b>

ns : non significatif

D'après source : INSEE- fichier Sirene

## Evolution de la création d'entreprises - base 100 en 2006



D'après source : INSEE- fichier Sirene

## Création d'entreprises par grand secteur d'activité en 2013

	Arr. de Romorantin		Loir-et-Cher	Centre	France Métro
	2013	Part en %	répartition 2013 %	répartition 2013 %	répartition 2013 %
Industrie	30	6,1	6,1	6,1	5,0
Construction	98	19,8	16,8	15,4	14,7
Commerce, transports, services	311	62,8	64,9	66,4	68,9
Administration publique, éducation, santé, action sociale	56	11,3	12,3	12,0	11,4
<b>Total</b>	<b>495</b>	<b>100</b>	<b>100</b>	<b>100</b>	<b>100</b>

D'après source : INSEE- fichier Sirene

## Evolution de l'emploi salarié du secteur privé non agricole par branche d'activité - nombre

Activité	2008	2011	2012	2013
Fabrication de denrées alimentaires, de boissons et de produits à base de tabac	336	335	330	339
Fabrication d'équipements électriques, électroniques, informatiques ; fabrication de machines	917	807	734	639
Fabrication de matériels de transport	361	409	391	385
Fabrication d'autres produits industriels	3 415	3 103	2 990	2 882
Industries extractives, énergie, eau, gestion des déchets et dépollution	400	454	399	385
<b>Sous-total industrie</b>	<b>5 429</b>	<b>5 108</b>	<b>4 844</b>	<b>4 630</b>
<b>Construction</b>	<b>2 570</b>	<b>2 191</b>	<b>2 118</b>	<b>1 946</b>
<b>Commerce ; réparation d'automobiles et de motocycles</b>	<b>2 994</b>	<b>2 897</b>	<b>2 905</b>	<b>2 876</b>
Transports et entreposage	898	863	832	801
Hébergement et restauration	1 231	1 293	1 242	1 176
Information et communication	137	107	84	86
Activités financières et d'assurance	249	369	384	418
Activités immobilières	107	116	104	113
Activités scientifiques et techniques ; services administratifs et de soutien	1 459	1 439	1 467	1 543
Administration publique, enseignement, santé humaine et action sociale	1 556	1 533	1 484	1 488
Autres activités de services	415	405	435	439
<b>Sous-total Services</b>	<b>6 052</b>	<b>6 125</b>	<b>6 032</b>	<b>6 064</b>
<b>Total</b>	<b>17 045</b>	<b>16 321</b>	<b>15 899</b>	<b>15 516</b>

Source : URSSAF

## Evolution de l'emploi salarié du secteur privé non agricole par branche d'activité - pourcentages

	2008-2013			2011-2013			2012-2013		
	Arr. de Romo	Loir-et-Cher	Centre	Arr. de Romo	Loir-et-Cher	Centre	Arr. de Romo	Loir-et-Cher	Centre
Fabrication de denrées alimentaires, de boissons et de produits à base de tabac	+ 0,9	- 4,1	- 7,7	+ 1,2	- 1,9	- 2,9	+ 2,7	+ 1,4	- 1,0
Fabrication d'équipements électriques, électroniques, informatiques ; fabrication de machines	- 30,3	- 17,5	- 18,2	- 20,8	- 10,8	- 5,4	- 12,9	- 5,4	- 3,4
Fabrication de matériels de transport	+ 6,6	- 15,4	- 10,4	- 5,9	- 0,8	- 0,8	- 1,5	- 2,4	- 3,0
Fabrication d'autres produits industriels	- 15,6	- 8,1	- 14,2	- 7,1	- 2,2	- 2,8	- 3,6	- 1,9	- 1,7
Industries extractives, énergie, eau, gestion des déchets et dépollution	- 3,8	+ 2,2	+ 5,1	- 15,2	- 4,4	+ 1,5	- 3,5	+ 0,7	+ 0,8
<b>Sous-total industrie</b>	<b>- 14,7</b>	<b>- 9,1</b>	<b>- 12,0</b>	<b>- 9,4</b>	<b>- 3,4</b>	<b>- 2,6</b>	<b>- 4,4</b>	<b>- 1,8</b>	<b>- 1,7</b>
<b>Construction</b>	<b>- 24,3</b>	<b>- 15,5</b>	<b>- 10,4</b>	<b>- 11,2</b>	<b>- 7,6</b>	<b>- 5,8</b>	<b>- 8,1</b>	<b>- 4,9</b>	<b>- 3,7</b>
<b>Commerce ; réparation d'automobiles et de motocycles</b>	<b>- 3,9</b>	<b>- 5,9</b>	<b>- 3,4</b>	<b>- 0,7</b>	<b>- 2,3</b>	<b>- 1,6</b>	<b>- 1,0</b>	<b>- 0,4</b>	<b>- 0,9</b>
Transports et entreposage	- 10,8	- 3,3	- 5,6	- 7,2	- 2,3	- 0,8	- 3,7	+ 0,7	- 0,7
Hébergement et restauration	- 4,5	- 1,9	- 1,2	- 9,0	- 6,3	- 3,4	- 5,3	- 1,7	- 2,1
Information et communication	- 37,2	+ 0,6	- 9,7	- 19,6	- 7,4	- 0,3	+ 2,4	- 4,7	- 0,9
Activités financières et d'assurance	+ 67,9	+ 3,6	+ 2,1	+ 13,3	- 0,9	+ 0,1	+ 8,9	- 0,9	+ 0,2
Activités immobilières	+ 5,6	- 16,3	- 11,4	- 2,6	- 10,3	- 7,3	+ 8,7	- 7,9	- 4,3
Activités scientifiques et techniques ; services administratifs et de soutien	+ 5,8	+ 4,2	+ 4,8	+ 7,2	- 7,8	- 2,4	+ 5,2	- 2,1	+ 1,4
Administration publique, enseignement, santé humaine et action sociale	- 4,4	- 3,4	+ 3,7	- 2,9	- 1,1	+ 1,9	+ 0,3	- 1,3	+ 0,2
Autres activités de services	+ 5,8	+ 9,7	+ 2,6	+ 8,4	+ 5,8	+ 1,1	+ 0,9	+ 2,4	+ 0,8
<b>Sous-total Services</b>	<b>+ 0,2</b>	<b>+ 0,3</b>	<b>+ 0,9</b>	<b>- 1,0</b>	<b>- 3,9</b>	<b>- 0,8</b>	<b>+ 0,5</b>	<b>- 1,3</b>	<b>+ 0,1</b>
<b>Total</b>	<b>- 9,0</b>	<b>- 5,0</b>	<b>- 4,2</b>	<b>- 4,9</b>	<b>- 3,9</b>	<b>- 1,8</b>	<b>- 2,4</b>	<b>- 1,6</b>	<b>- 0,8</b>

Source : URSSAF

## Densité d'entreprises artisanales en 2013 (pour 10 000 habitants)



source INSEE

## Les locaux d'activités

### Surfaces de locaux d'activités mises en chantier par année (en milliers de m<sup>2</sup>)

	2009	2010	2011	2012	2013	Moyenne des 5 dernières années	Ecart 2013 par rapport à la moyenne (en %)
Arr. de Romorantin	65,2	50,9	101,2	84,8	125,5	85,5	+ 46,7
Loir-et-Cher	391,5	271,4	373,8	268,4	328,4	326,7	+ 0,5
Centre	2 649,3	2 405,9	2 235,7	1 867,2	2 380,4	2 307,7	+ 3,2

D'après source : ministère de l'écologie, du développement durable et de l'énergie (SITADEL2)

## Quelques données sociales

### Les revenus

#### Revenu moyen par foyer fiscal

	2007	2008	2009	2010	2011	Evolution 2010-2011 (%)	Evolution 2007-2011 (%)
Arr. de Romorantin	20 076	20 307	20 441	20 973	21 990	+ 4,8	+ 9,5
Loir-et-Cher	21 523	21 956	21 939	22 476	23 705	+ 5,5	+ 10,1
Centre	21 776	22 326	22 400	22 742	23 976	+ 5,4	+ 10,1
France	22 708	23 202	23 180	23 735	25 093	+ 5,7	+ 10,5

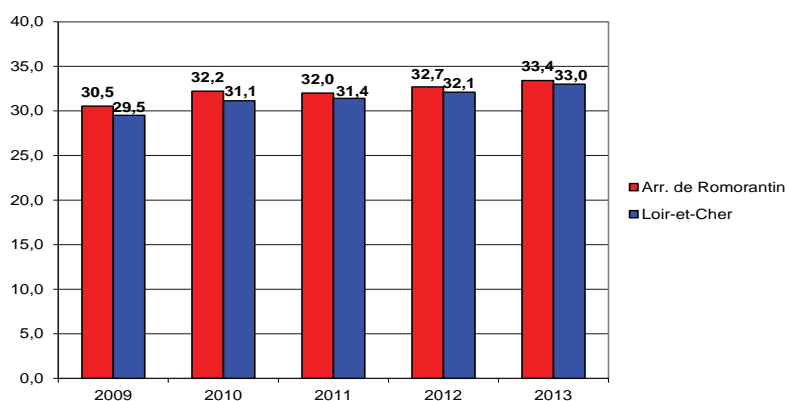
D'après source : ministère de l'économie et des finances

## Part des foyers fiscaux non imposés

	Part en %					Evolution 2010-2011 (en points)	Evolution 2007-2011 (en points)
	2007	2008	2009	2010	2011		
Arr. de Romorantin	48,2	50,1	49,7	49,5	46,5	- 3,05	- 1,77
Loir-et-Cher	44,5	46,0	46,0	45,8	42,6	- 3,20	- 1,85
Centre	43,5	44,9	44,9	45,3	42,0	- 3,26	- 1,49
France	45,3	46,6	46,5	46,7	43,8	- 2,88	- 1,49

D'après source : ministère de l'économie et des finances

## Part des allocataires CAF à bas revenus (en %)



D'après source : Caisse d'Allocations Familiales

## Bénéficiaires du Revenu de Solidarité Active

	2012	2013	Evolution 2012-2013		Evolutions en %		
			Nombre	%	Loir-et-Cher	Centre	France
Arr. de Romorantin	2 309	2 512	+ 203	+ 8,8	+ 10,1	+ 7,5	+ 7,0

D'après source : Caisse d'Allocations Familiales, MSA Berry-Touraine

## Bénéficiaires de la Couverture Maladie Universelle complémentaire (CMUc)

	31/12/2013	Taux de couverture en %*
Arr. de Romorantin	4 444	5,0
Loir-et-Cher	18 272	5,5

Source : CPAM, MSA Berry-Touraine

\* Ratio du nombre de bénéficiaires (assurés et ayants-droit) sur la population totale

## Série initiée avec le concours financier de l'UT Direccte 41



Directeur de la publication : Alain QUILLOUT  
 Dépôt légal à parution - ISSN 2267-5159  
 Publication électronique

Observatoire de l'Economie et des Territoires de Loir-et-Cher  
 Cité Administrative - 34 avenue Maunoury - Porte B 1<sup>er</sup> étage - 41000 BLOIS  
 Tél : 02.54.42.39.72 • Fax : 02.54.42.42.02  
 www.pilote41.fr - infos@observatoire41.com

