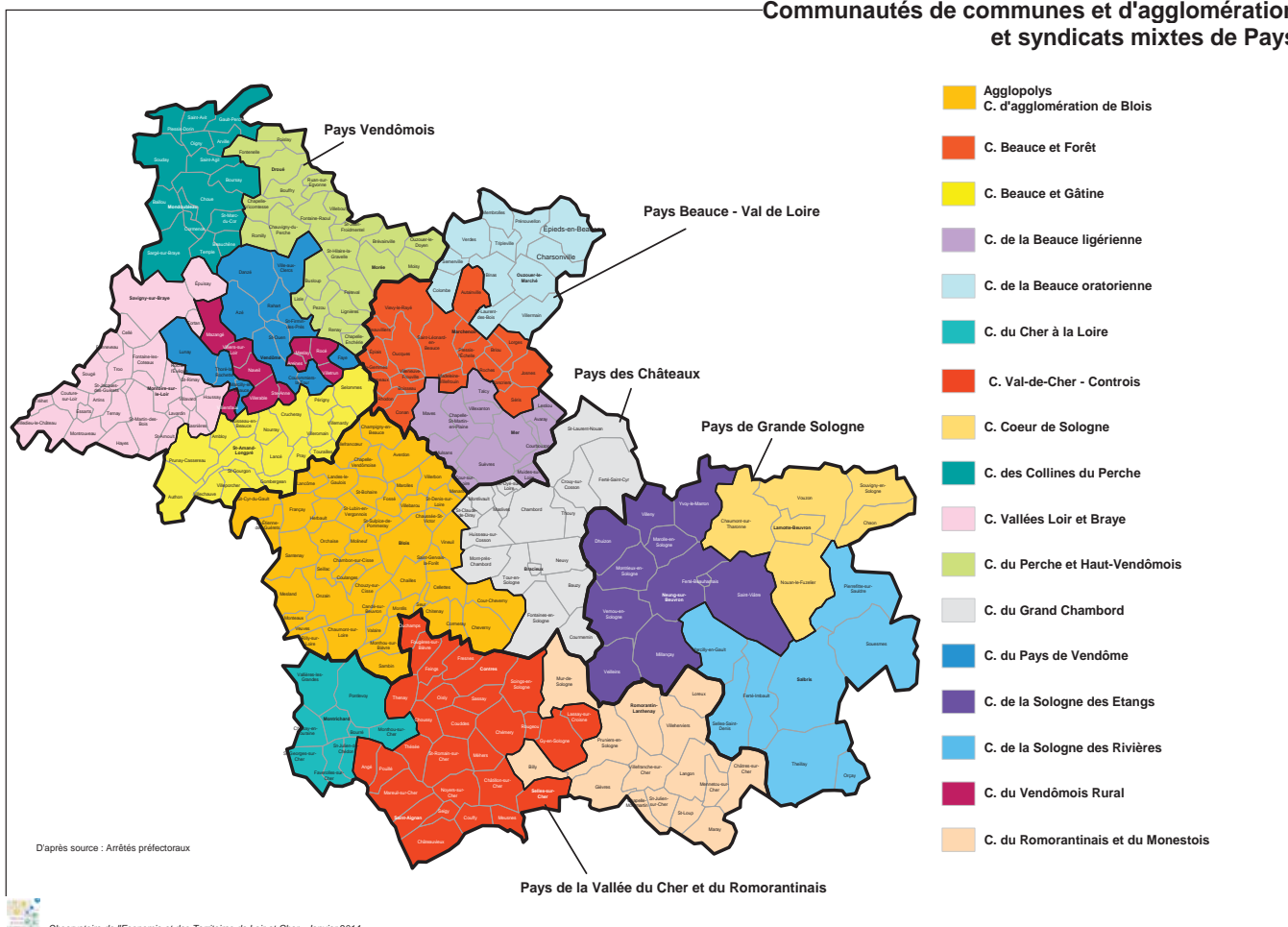




Novembre 2014 - N° 129

CHIFFRES-CLES DE L'ARRONDISSEMENT DE VENDÔME

Communautés de communes et d'agglomération
et syndicats mixtes de Pays



SOMMAIRE

La démographie.....	3	Le tissu économique.....	8
Evolution de la population	3	Les entreprises.....	8
Population - dénombrement et évolution globale	3	Evolution du nombre d'entreprises par activité	8
Population - taux de variation.....	3	Evolution du nombre d'entreprises par taille	9
Soldes naturels et migratoires 2006-2011	4	Evolution de la création d'entreprises - base 100 en 2006	9
Population par tranche d'âge	4	Création d'entreprises par grand secteur d'activité en 2013.....	9
Indice de vieillissement en 2011.....	4	Evolution de l'emploi salarié du secteur privé non agricole par branche d'activité - nombre.....	10
Population active et emploi.....	4	Evolution de l'emploi salarié du secteur privé non agricole par branche d'activité - pourcentages	10
La population active	4	Densité d'entreprises artisanales en 2013 (pour 10 000 habitants). 11	
Population active totale et occupée (15-64 ans)	4	Les locaux d'activité	11
Les taux d'activité de quelques catégories	5	Surfaces de locaux d'activités mises en chantier par année	11
Projections de population active totale.....	5	Quelques données sociales	11
Projections de population active - actifs de 62 ans et plus	5	Les revenus	11
L'emploi.....	5	Revenu moyen par foyer fiscal.....	11
Part des emplois non salariés	5	Part des foyers fiscaux non imposés	12
Répartition de l'emploi total par grand secteur.....	6	Part des allocataires CAF à bas revenus (en %)	12
Evolution de l'emploi salarié du secteur privé (hors agriculture).....	6	Bénéficiaires du Revenu de Solidarité Active.....	12
Conditions d'emploi : part des salariés à temps partiel.....	6	Bénéficiaires de la Couverture Maladie Universelle complémentaire (CMUc)	12
Conditions d'emploi : type de contrat des salariés.....	6		
Les demandeurs d'emploi	7		
Nombre total de demandeurs au 31/12/2013.....	7		
Répartition des demandeurs de cat A au 31/12/2013	7		
Evolution annuelle des demandeurs de cat A par public - 2013	7		
Taux de chômage.....	7		
Répartition des demandeurs de cat A selon le niveau de formation - 31/12/2013	7		
Répartition des demandeurs de cat A selon la qualification au 31/12/2013	8		

La démographie

Evolution de la population

Population - dénombrement et évolution globale

	Population sans doubles comptes			Evolution en %	
	1999	2006	2011	99/06	06/11
Arr. de Vendôme	68 015	69 690	70 667	+ 2,5	+ 1,4
Loir-et-Cher	314 968	325 182	331 280	+ 3,2	+ 1,9
Centre	2 440 329	2 520 019	2 556 835	+ 3,3	+ 1,5
France Métropolitaine	58 520 688	61 399 719	63 070 344	+ 4,9	+ 2,7

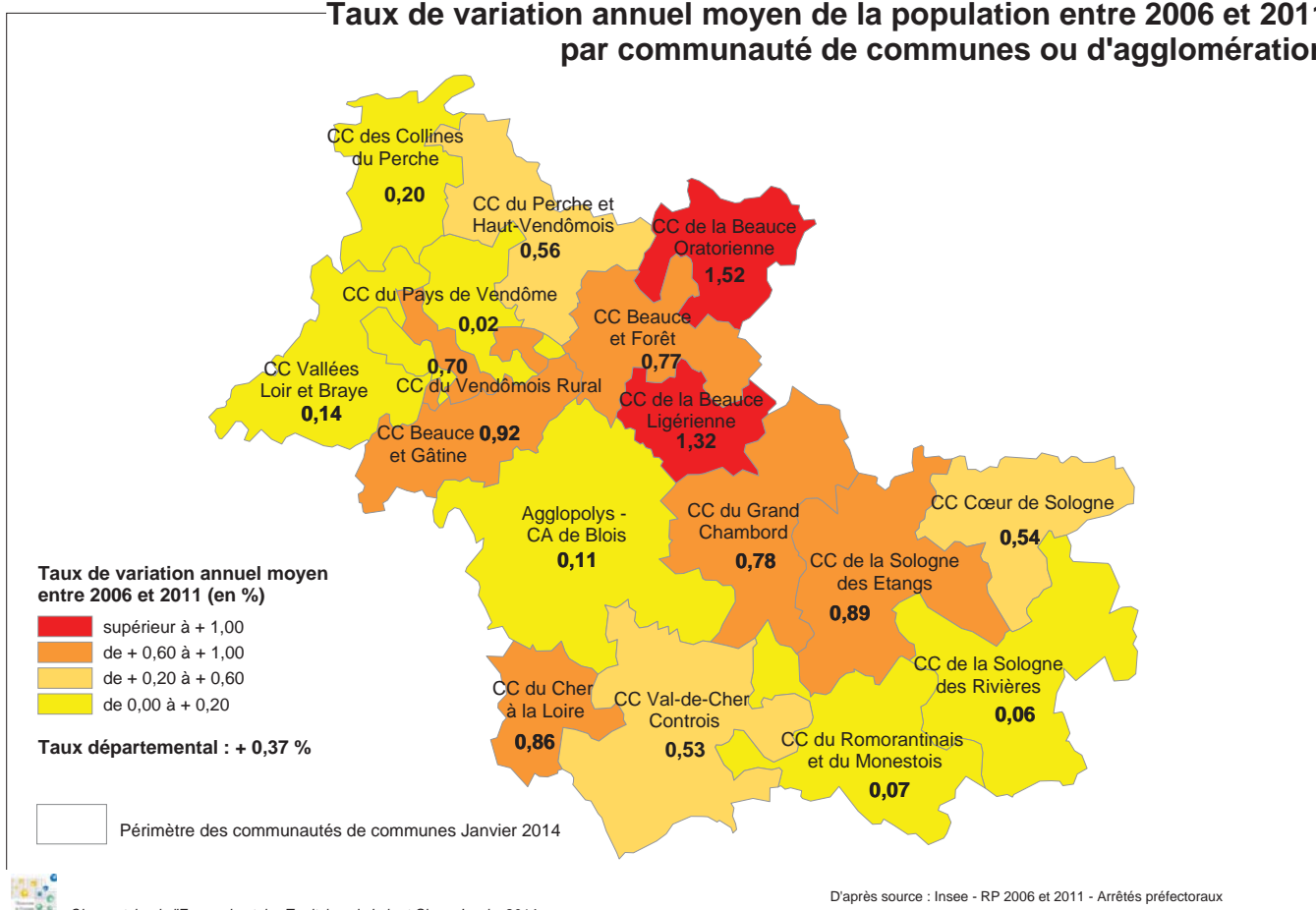
D'après sources : INSEE - RP 1999, 2006 et 2011 (exploitation principale)

Population - taux de variation

	Taux de variation annuel moyen (en %)					
	1999/2006			2006/2011		
	Total	Dû au solde naturel	Dû au solde migratoire	Total	Dû au solde naturel	Dû au solde migratoire
Arr. de Vendôme	+ 0,35	- 0,13	+ 0,47	+ 0,28	- 0,18	+ 0,46
Loir-et-Cher	+ 0,46	+ 0,04	+ 0,42	+ 0,37	+ 0,09	+ 0,28
Centre	+ 0,46	+ 0,18	+ 0,28	+ 0,29	+ 0,24	+ 0,05
France Métropolitaine	+ 0,69	+ 0,39	+ 0,30	+ 0,54	+ 0,43	+ 0,11

D'après sources : INSEE - RP 1999, 2006 et 2011 (exploitation principale), Etat civil

Taux de variation annuel moyen de la population entre 2006 et 2011 par communauté de communes ou d'agglomération



Soldes naturels et migratoires 2006-2011

En nombre d'habitants

	Soldes		
	Naturel	Migratoire	Total
Arr. de Vendôme	- 604	+ 2 279	+ 1 675
Loir-et-Cher	+ 1 442	+ 4 655	+ 6 097
Centre	+ 30 622	+ 6 646	+ 37 268

D'après sources : INSEE, RP2006 et 2011 (exploitations principales), Etat civil

Population par tranche d'âge

Tranche d'âge	Dénombrement arr. de Vendôme		Evolution 2006/2011 (en %)			
	2006	2011	Arr. Vendôme	Loir-et-Cher	Centre	France
Moins de 15 ans	11 842	12 139	+ 2,5	+ 2,8	+ 2,4	+ 2,9
15-29 ans	10 013	9 389	- 6,2	- 2,9	- 3,5	- 1,2
30-44 ans	13 793	12 687	- 8,0	- 6,2	- 4,9	- 2,8
45-59 ans	14 109	14 642	+ 3,8	+ 0,6	- 0,1	+ 1,6
60-74 ans	11 493	12 184	+ 6,0	+ 11,6	+ 12,4	+ 13,2
75 ans et plus	8 442	9 626	+ 14,0	+ 11,3	+ 10,1	+ 11,7

D'après sources : INSEE, RP2006 et 2011 (exploitations principales)

Indice de vieillissement en 2011

	Plus de 60 ans	Moins de 20 ans	Indice de vieillissement
Arr. de Vendôme	21 810	15 806	138,0
Loir-et-Cher	94 161	76 746	122,7
Centre	658 053	613 141	107,3
France Métropolitaine	14 774 273	15 400 714	95,9

D'après source : INSEE - RP 2011 (exploitation principale)

Indice de vieillissement

Nombre de personnes âgées de 60 ans et plus pour 100 jeunes de moins de 20 ans

Population active et emploi

La population active

Population active totale et occupée (15-64 ans)

2006	Population active		2011	Population active	
	Totale	Occupée		Totale	Occupée
Arr. de Vendôme	30 699	27 882	Arr. de Vendôme	30 809	27 321
dont 15-24 ans	3 310	2 668	dont 15-24 ans	3 234	2 423
dont 55-64 ans	2 996	2 773	dont 55-64 ans	4 163	3 769
Loir-et-Cher	147 372	132 514	Loir-et-Cher	148 254	131 437
dont 15-24 ans	16 824	13 416	dont 15-24 ans	16 105	11 974
dont 55-64 ans	14 747	13 572	dont 55-64 ans	19 443	17 762

D'après source : INSEE - RP2006

D'après source : INSEE, RP2011 exploitation principale

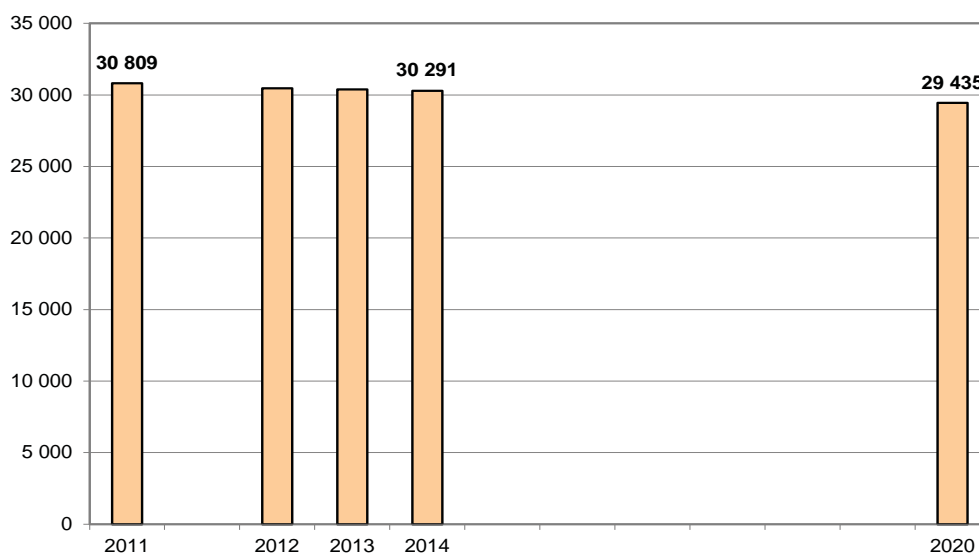
Les taux d'activité de quelques catégories

2006	En %			2011	En %		
	15-24 ans	55-64 ans	Femmes		15-24 ans	55-64 ans	Femmes
Arr. de Vendôme	49,3	36,0	69,9	Arr. de Vendôme	50,4	41,9	70,8
Loir-et-Cher	49,2	37,7	69,9	Loir-et-Cher	48,9	42,1	70,7
Centre	45,9	39,6	68,8	Centre	47,4	43,0	70,3
France Métro	42,4	41,0	67,2	France Métro	44,0	44,6	69,1

D'après source : INSEE - RP2006 D'après source : INSEE - RP2011

Projections de population active totale

Nombre total d'actifs recensés en 2011 et projections à l'horizon 2020



D'après source : INSEE - RP11 - Omphale 2010 (années 2012 et suivantes)

Projections de population active

Projections réalisées par l'Insee à partir des données du recensement 2007. Le scénario central a été retenu ici.

Projections de population active - actifs de 62 ans et plus

	2014		2015		2016	
	Nombre	Part des actifs (%)	Nombre	Part des actifs (%)	Nombre	Part des actifs (%)
Arr. de Vendôme	387	1,3	379	1,3	380	1,3
Loir-et-Cher	2 362	1,6	2 347	1,6	2 372	1,6

D'après source : INSEE - Omphale 2010 scénario central

L'emploi

Part des emplois non salariés

	En %
	2006
Arr. de Vendôme	15,6
Loir-et-Cher	12,4
Centre	11,4
France Métro	11,8

D'après source : INSEE - RP2006

	En %
	2011
Arr. de Vendôme	15,5
Loir-et-Cher	12,8
Centre	11,9
France Métro	12,6

D'après source : INSEE - RP2011

Répartition de l'emploi total par grand secteur

En %

2006	Agriculture	Industrie	Construction	Commerce, transports, services	Administration publique, éducation, santé, action sociale
Arr. de Vendôme	8,0	27,8	6,6	30,9	26,6
Loir-et-Cher	5,1	20,2	7,7	37,9	29,2
Centre	4,1	19,0	7,2	39,7	30,1
France Métro	3,2	15,2	6,6	44,9	30,1

D'après source : INSEE (RP2006 - exploitation complémentaire au lieu de travail)

En %

2011	Agriculture	Industrie	Construction	Commerce, transports, services	Administration publique, éducation, santé, action sociale
Arr. de Vendôme	7,4	24,8	6,5	32,4	28,9
Loir-et-Cher	4,5	18,2	7,6	39,5	30,1
Centre	3,7	16,6	7,4	40,8	31,5
France Métro	2,8	13,2	6,9	46,0	31,0

D'après source : INSEE (RP2011 - exploitation complémentaire au lieu de travail)

Evolution de l'emploi salarié du secteur privé (hors agriculture)

	Nombre d'emplois				Evolutions (en %)		
	2008	2011	2012	2013	2008/2013	2011/2013	2012/2013
Arr. de Vendôme	15 046	14 588	14 221	14 063	- 6,5	- 3,6	- 1,1
Loir-et-Cher	81 143	80 173	78 347	77 074	- 5,0	- 3,9	- 1,6
Centre	651 122	635 120	628 802	623 487	- 4,2	- 1,8	- 0,8
France Métro	17 950 929	17 836 580	17 749 402	17 688 592	- 1,5	- 0,8	- 0,3

Source : URSSAF

Conditions d'emploi : part des salariés à temps partiel

En %

En %

2006	Femmes	Hommes	Ensemble	2011	Femmes	Hommes	Ensemble
Arr. de Vendôme	27,1	5,8	16,1	Arr. de Vendôme	26,0	5,8	15,8
Loir-et-Cher	27,4	5,7	16,3	Loir-et-Cher	26,0	6,1	16,1
Centre	27,1	5,7	16,1	Centre	26,4	6,3	16,3
France Métro	29,5	6,8	17,8	France Métro	28,9	7,3	18,0

Source : INSEE, RP exploitations principales

Conditions d'emploi : type de contrat des salariés

En %

2006	CDI, titulaires fonction publique	CDD, contrats courts	Intérim	Emplois aidés	Apprentissage, stage
Arr. de Vendôme	85,1	8,4	3,0	1,3	2,3
Loir-et-Cher	85,3	8,4	3,0	1,0	2,4
Centre	85,5	8,6	2,6	1,1	2,3
France Métro	85,0	9,2	2,2	1,3	2,3

D'après source : INSEE - RP2006

En %

2011	CDI, titulaires fonction publique	CDD, contrats courts	Intérim	Emplois aidés	Apprentissage, stage
Arr. de Vendôme	85,1	9,5	2,0	0,8	2,6
Loir-et-Cher	85,8	8,7	2,4	0,6	2,5
Centre	85,7	8,8	2,2	0,7	2,6
France Métro	85,2	9,6	1,8	0,8	2,6

D'après source : INSEE - RP2011

Les demandeurs d'emploi

Nombre total de demandeurs d'emploi au 31/12/2013

	Cat A	Cat ABC
Arr. de Vendôme	3 138	4 916
Loir-et-Cher	15 516	24 184

D'après sources : Pôle Emploi

Catégorie A

Personne sans emploi (et n'ayant pas exercé d'activité réduite), tenue d'accomplir des actes positifs de recherche d'emploi, à la recherche d'un emploi quel que soit le type de contrat.

Répartition des demandeurs d'emploi de cat A par public au 31/12/2013

	Hommes	Femmes	Moins de 25 ans	50 ans ou plus	Chômeurs de longue durée
Arr. de Vendôme	53,3	46,7	17,2	26,0	38,4
Loir-et-Cher	54,1	45,9	17,8	24,7	35,9
Centre	52,9	47,1	18,2	23,0	37,4
France	53,1	46,9	16,6	22,3	36,8

D'après sources : Pôle Emploi

Evolution annuelle des demandeurs d'emploi de cat A par public - 2013

	Ensemble	Hommes	Femmes	Moins de 25 ans	50 ans ou plus	Chômeurs de longue durée
Arr. de Vendôme	+ 2,8	+ 4,6	+ 0,7	- 5,1	+ 10,6	+ 20,7
Loir-et-Cher	+ 6,1	+ 7,7	+ 4,2	+ 0,8	+ 12,2	+ 23,8
Centre	+ 6,5	+ 7,7	+ 5,1	+ 1,8	+ 12,0	+ 18,8
France	+ 5,6	+ 6,1	+ 5,0	+ 0,2	+ 12,0	+ 14,1

D'après sources : Pôle Emploi

Taux de chômage

	Taux au 4 ^{ème} trimestre 2013 (%)	Evolution sur un an (en points)
Zone d'emploi de Vendôme	8,4	- 0,3
Loir-et-Cher	8,7	0
Région Centre	9,2	0
France	9,7	0

D'après sources : INSEE - Direccte Centre

NB : les taux de chômage ont été totalement recalculés par l'INSEE fin 2013, pour tenir compte des résultats de l'enquête emploi nouvelle formule ; ils sont par ailleurs réactualisés chaque trimestre.

Répartition des demandeurs d'emploi de cat A selon le niveau de formation - 31/12/2013

	I/II	III	IV	V	V bis	VI
Arr. de Vendôme	7,0	8,0	17,0	45,8	7,9	14,4
Loir-et-Cher	6,8	8,7	17,2	44,8	8,4	14,1
Centre	8,4	9,4	18,8	42,8	8,1	12,5
France	12,0	10,4	20,2	38,6	7,3	11,6

D'après source : Pôle Emploi

Niveaux de formation

I : diplôme de niveau Bac + 4 et au-dessus ;

II : diplôme de niveau Bac + 3 ;

III : diplôme de niveau Bac + 2 ;

IV : diplôme de niveau Bac

V : diplôme de niveau BEP, CAP

V bis : diplôme de niveau BEPC, fin de seconde ou de première sans diplôme

VI : certificat d'études, fin de formation générale ou aucune formation scolaire.

Répartition des demandeurs d'emploi de cat A selon la qualification au 31/12/2013

En %

	Manoeuvres	Ouvriers Spécialisés	Ouvriers Qualifiés	Employés Non Qualifiés	Employés Qualifiés	Techniciens et Agents de Maîtrise	Cadres	Non déterminé
Arr. de Vendôme	3,2	11,7	14,8	22,6	36,7	6,5	4,5	0,0
Loir-et-Cher	5,4	11,0	16,5	20,4	35,2	6,8	4,6	0,0
Centre	4,5	9,2	15,1	20,7	38,4	7,0	5,0	0,1
France	3,6	7,0	12,8	20,2	42,2	7,3	6,9	0,1

D'après source : Pôle Emploi

Le tissu économique

Les entreprises

Evolution du nombre d'entreprises par activité

Branche d'activité	Arr. de Vendôme					Evolution Loir-et-Cher (%)	Evolution Centre (%)
	2011	2012	2013	Evolution 2011-2013 (nombre)	Evolution 2011-2013 (%)		
Industries extractives, énergie, eau, gestion des déchets et dépollution	91	89	118	+ 27	+ 29,7	+ 13,8	+ 4,3
Industrie Agro-alimentaire	86	84	82	- 4	- 4,7	- 2,9	- 2,1
Fabrication d'équipements électriques, électroniques, informatiques ; fabrication de machines	25	27	31	6	ns	+ 7,1	- 2,4
Fabrication de matériels de transport	6	6	6	0	ns	0	+ 1,9
Fabrication d'autres produits industriels	194	192	205	+ 11	+ 5,7	- 1,3	+ 1,2
Construction	498	518	536	+ 38	+ 7,6	+ 3,7	+ 4,2
Commerce ; réparation d'automobiles et de motocycles	753	743	769	+ 16	+ 2,1	+ 3,6	+ 2,4
Transports et entreposage	98	92	94	- 4	- 4,1	- 11,8	- 7,4
Hébergement et restauration	231	235	235	+ 4	+ 1,7	+ 7,1	+ 4,7
Information et communication	70	71	79	+ 9	ns	+ 13,2	+ 10,9
Activités financières et d'assurance	161	154	163	+ 2	+ 1,2	+ 3,0	+ 4,1
Activités immobilières	108	105	110	+ 2	+ 1,9	+ 0,6	- 2,6
Activités scientifiques et techniques ; services administratifs et de soutien	384	406	425	+ 41	+ 10,7	+ 5,9	+ 7,1
Administration publique, enseignement, santé humaine et action sociale	352	369	374	+ 22	+ 6,3	+ 10,1	+ 11,1
Autres activités de services	244	254	244	0	0	+ 6,5	+ 7,5
Total	3 301	3 345	3 471	+ 170	+ 5,1	+ 4,4	+ 4,4

ns : non significatif

D'après source : INSEE- fichier Sirene

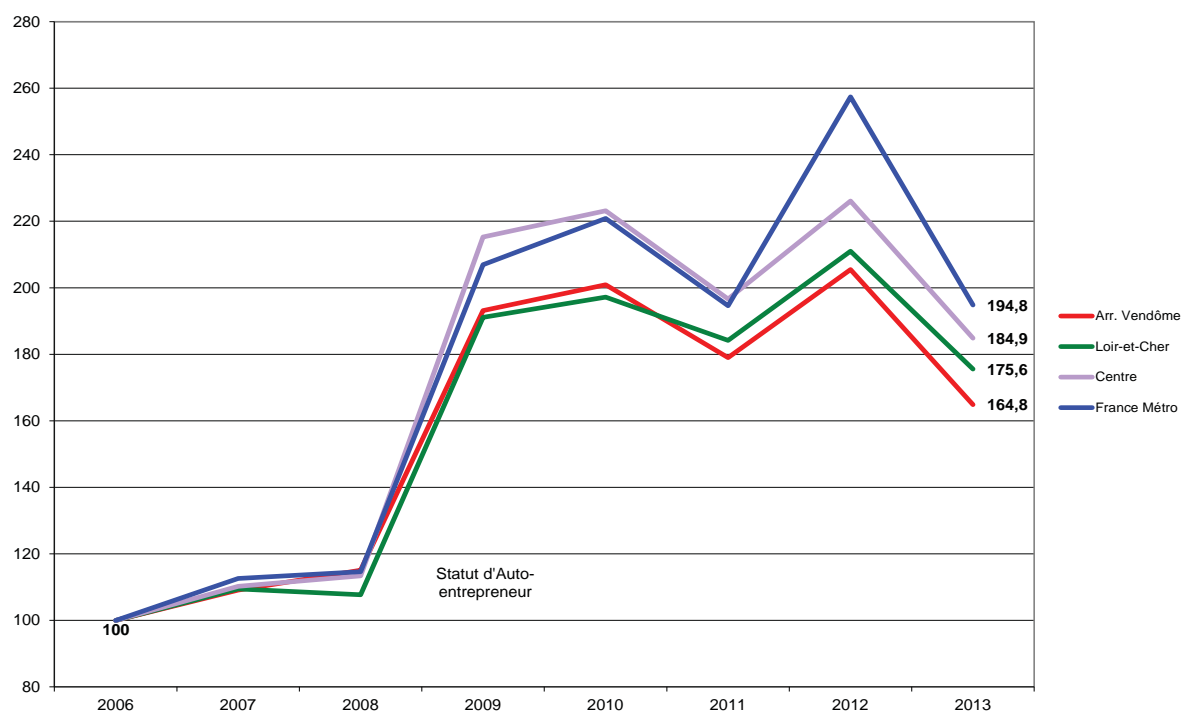
Evolution du nombre d'entreprises par taille

Tranche d'effectif	Arr. de Vendôme						
	2011	2012	2013	Evolution 2011-2013 (nombre)	Evolution 2011-2013 (%)	Evolution Loir-et-Cher (%)	Evolution Centre (%)
Aucun salarié ou effectif inconnu	1 956	1 990	2 156	+ 200	+ 10,2	+ 9,4	+ 8,3
1 à 5	917	928	898	- 19	- 2,1	- 3,2	- 1,5
6 à 9	192	194	188	- 4	- 2,1	- 4,9	- 3,1
10 à 19	121	126	121	0	0	+ 1,3	+ 1,9
20 à 49	69	65	67	- 2	- 2,9	+ 4,1	+ 2,5
50 à 99	30	25	23	- 7	ns	- 12,2	- 6,3
100 à 199	10	11	12	+ 2	ns	ns	- 0,2
200 à 499	4	4	4	0	ns	ns	+ 1,3
500 et plus	2	2	2	0	ns	ns	ns
Total	3 301	3 345	3 471	+ 170	+ 5,1	+ 4,4	+ 4,4

ns : non significatif

D'après source : INSEE - fichier Sirene

Evolution de la création d'entreprises - base 100 en 2006



D'après source : INSEE- fichier Sirene

Création d'entreprises par grand secteur d'activité en 2013

	Arr. de Vendôme		Loir-et-Cher	Centre	France Métro
	2013	Part en %	répartition 2013 %	répartition 2013 %	répartition 2013 %
Industrie	29	8,0	6,1	6,1	5,0
Construction	54	15,0	16,8	15,4	14,7
Commerce, transports, services	233	64,5	64,9	66,4	68,9
Administration publique, éducation, santé, action sociale	45	12,5	12,3	12,0	11,4
Total	361	100	100	100	100

D'après source : INSEE- fichier Sirene

Evolution de l'emploi salarié du secteur privé non agricole par branche d'activité - nombre

Activité	2008	2011	2012	2013
Fabrication de denrées alimentaires, de boissons et de produits à base de tabac	875	850	832	824
Fabrication d'équipements électriques, électroniques, informatiques ; fabrication de machines	1 188	1 102	1 066	1 032
Fabrication de matériels de transport	1 278	714	732	727
Fabrication d'autres produits industriels	3 043	3 071	3 078	2 983
Industries extractives, énergie, eau, gestion des déchets et dépollution	289	281	228	241
Sous-total industrie	6 673	6 018	5 936	5 807
Construction	1 307	1 296	1 194	1 221
Commerce ; réparation d'automobiles et de motocycles	2 187	2 185	2 160	2 120
Transports et entreposage	623	573	532	574
Hébergement et restauration	457	506	512	486
Information et communication	209	231	227	228
Activités financières et d'assurance	331	362	365	340
Activités immobilières	63	39	37	45
Activités scientifiques et techniques ; services administratifs et de soutien	1 268	1 422	1 229	1 199
Administration publique, enseignement, santé humaine et action sociale	1 447	1 559	1 604	1 633
Autres activités de services	481	397	425	410
Sous-total Services	4 879	5 089	4 931	4 915
Total	15 046	14 588	14 221	14 063

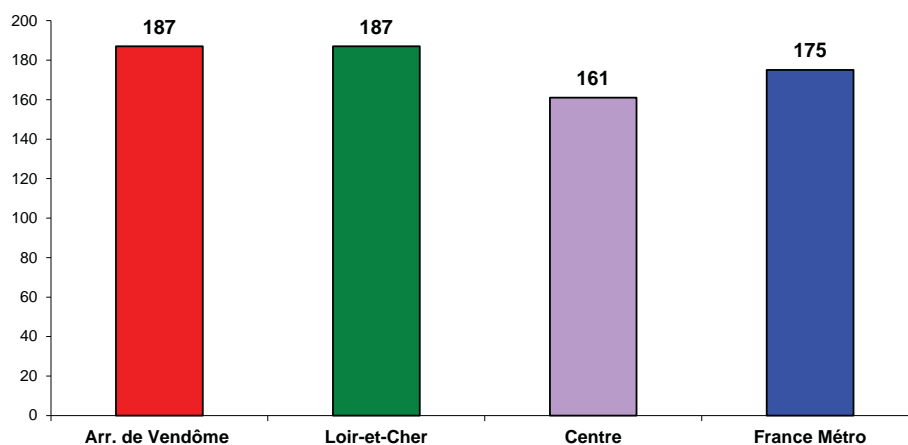
Source : URSSAF

Evolution de l'emploi salarié du secteur privé non agricole par branche d'activité - pourcentages

	2008-2013			2011-2013			2012-2013		
	Arr. de Vendôme	Loir-et-Cher	Centre	Arr. de Vendôme	Loir-et-Cher	Centre	Arr. de Vendôme	Loir-et-Cher	Centre
Fabrication de denrées alimentaires, de boissons et de produits à base de tabac	- 5,8	- 4,1	- 7,7	- 3,1	- 1,9	- 2,9	- 1,0	+ 1,4	- 1,0
Fabrication d'équipements électriques, électroniques, informatiques ; fabrication de machines	- 13,1	- 17,5	- 18,2	- 6,4	- 10,8	- 5,4	- 3,2	- 5,4	- 3,4
Fabrication de matériels de transport	- 43,1	- 15,4	- 10,4	+ 1,8	- 0,8	- 0,8	- 0,7	- 2,4	- 3,0
Fabrication d'autres produits industriels	- 2,0	- 8,1	- 14,2	- 2,9	- 2,2	- 2,8	- 3,1	- 1,9	- 1,7
Industries extractives, énergie, eau, gestion des déchets et dépollution	- 16,6	+ 2,2	+ 5,1	- 14,2	- 4,4	+ 1,5	+ 5,7	+ 0,7	+ 0,8
Sous-total industrie	- 13,0	- 9,1	- 12,0	- 3,5	- 3,4	- 2,6	- 2,2	- 1,8	- 1,7
Construction	- 6,6	- 15,5	- 10,4	- 5,8	- 7,6	- 5,8	+ 2,3	- 4,9	- 3,7
Commerce ; réparation d'automobiles et de motocycles	- 3,1	- 5,9	- 3,4	- 3,0	- 2,3	- 1,6	- 1,9	- 0,4	- 0,9
Transports et entreposage	- 7,9	- 3,3	- 5,6	+ 0,2	- 2,3	- 0,8	+ 7,9	+ 0,7	- 0,7
Hébergement et restauration	+ 6,3	- 1,9	- 1,2	- 4,0	- 6,3	- 3,4	- 5,1	- 1,7	- 2,1
Information et communication	+ 9,1	+ 0,6	- 9,7	- 1,3	- 7,4	- 0,3	+ 0,4	- 4,7	- 0,9
Activités financières et d'assurance	+ 2,7	+ 3,6	+ 2,1	- 6,1	- 0,9	+ 0,1	- 6,8	- 0,9	+ 0,2
Activités immobilières	- 28,6	- 16,3	- 11,4	+ 15,4	- 10,3	- 7,3	+ 21,6	- 7,9	- 4,3
Activités scientifiques et techniques ; services administratifs et de soutien	- 5,4	+ 4,2	+ 4,8	- 15,7	- 7,8	- 2,4	- 2,4	- 2,1	+ 1,4
Administration publique, enseignement, santé humaine et action sociale	+ 12,9	- 3,4	+ 3,7	+ 4,7	- 1,1	+ 1,9	+ 1,8	- 1,3	+ 0,2
Autres activités de services	- 14,8	+ 9,7	+ 2,6	+ 3,3	+ 5,8	+ 1,1	- 3,5	+ 2,4	+ 0,8
Sous-total Services	+ 0,7	+ 0,3	+ 0,9	- 3,4	- 3,9	- 0,8	- 0,3	- 1,3	+ 0,1
Total	- 6,5	- 5,0	- 4,2	- 3,6	- 3,9	- 1,8	- 1,1	- 1,6	- 0,8

Source : URSSAF

Densité d'entreprises artisanales en 2013 (pour 10 000 habitants)



source INSEE

Les locaux d'activités

Surfaces de locaux d'activités mises en chantier par année (en milliers de m²)

	2009	2010	2011	2012	2013	Moyenne des 5 dernières années	Ecart 2013 par rapport à la moyenne (en %)
Arr. de Vendôme	44,1	64,4	53,7	58,6	85,3	61,2	+ 39,3
Loir-et-Cher	391,5	271,4	373,8	268,4	328,4	326,7	+ 0,5
Centre	2 649,3	2 405,9	2 235,7	1 867,2	2 380,4	2 307,7	+ 3,2

D'après source : ministère de l'écologie, du développement durable et de l'énergie (SITADEL2)

Quelques données sociales

Les revenus

Revenu moyen par foyer fiscal

	2007	2008	2009	2010	2011	Evolution 2010-2011 (%)	Evolution 2007-2011 (%)
Arr. de Vendôme	20 913	21 286	21 512	21 938	23 855	+ 8,7	+ 14,1
Loir-et-Cher	21 523	21 956	21 939	22 476	23 705	+ 5,5	+ 10,1
Centre	21 776	22 326	22 400	22 742	23 976	+ 5,4	+ 10,1
France	22 708	23 202	23 180	23 735	25 093	+ 5,7	+ 10,5

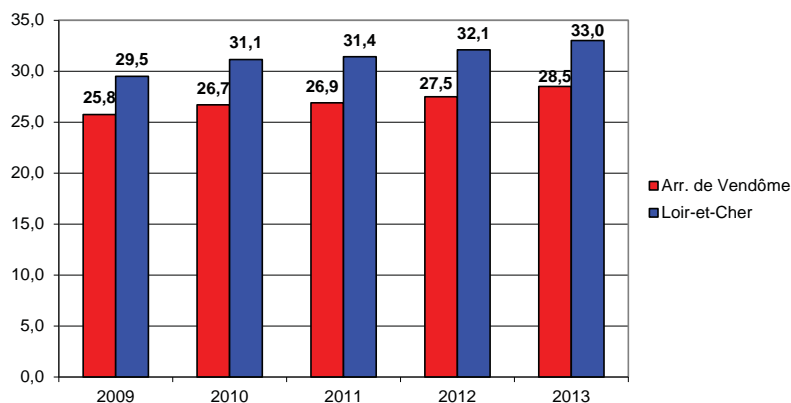
D'après source : ministère de l'économie et des finances

Part des foyers fiscaux non imposés

	Part en %					Evolution 2010-2011 (en points)	Evolution 2007-2011 (en points)
	2007	2008	2009	2010	2011		
Arr. de Vendôme	45,6	47,4	47,8	48,0	44,2	- 3,79	- 1,48
Loir-et-Cher	44,5	46,0	46,0	45,8	42,6	- 3,20	- 1,85
Centre	43,5	44,9	44,9	45,3	42,0	- 3,26	- 1,49
France	45,3	46,6	46,5	46,7	43,8	- 2,88	- 1,49

D'après source : ministère de l'économie et des finances

Part des allocataires CAF à bas revenus (en %)



D'après source : Caisse d'Allocations Familiales

Bénéficiaires du Revenu de Solidarité Active

	2012	2013	Evolution 2012-2013		Evolutions en %		
			Nombre	%	Loir-et-Cher	Centre	France
Arr. de Vendôme	1 481	1 604	+ 123	+ 8,3	+ 10,1	+ 7,5	+ 7,0

D'après source : Caisse d'Allocations Familiales, MSA Berry-Touraine

Bénéficiaires de la Couverture Maladie Universelle complémentaire (CMUc)

	31/12/2013	Taux de couverture en %*
Arr. de Vendôme	2 860	4,0
Loir-et-Cher	18 272	5,5

Source : CPAM, MSA Berry-Touraine

* Ratio du nombre de bénéficiaires (assurés et ayants-droit) sur la population totale

Série initiée avec le concours financier de l'UT Direccte 41



Directeur de la publication : Alain QUILLOUT
 Dépôt légal à parution - ISSN 2267-5159
 Publication électronique

Observatoire de l'Économie et des Territoires de Loir-et-Cher
 Cité Administrative - 34 avenue Maunoury - Porte B 1^{er} étage - 41000 BLOIS
 Tél : 02.54.42.39.72 • Fax : 02.54.42.42.02
 www.pilote41.fr - infos@observatoire41.com

