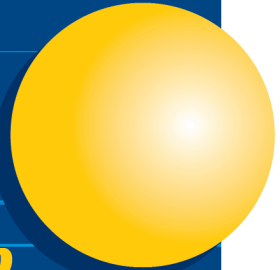
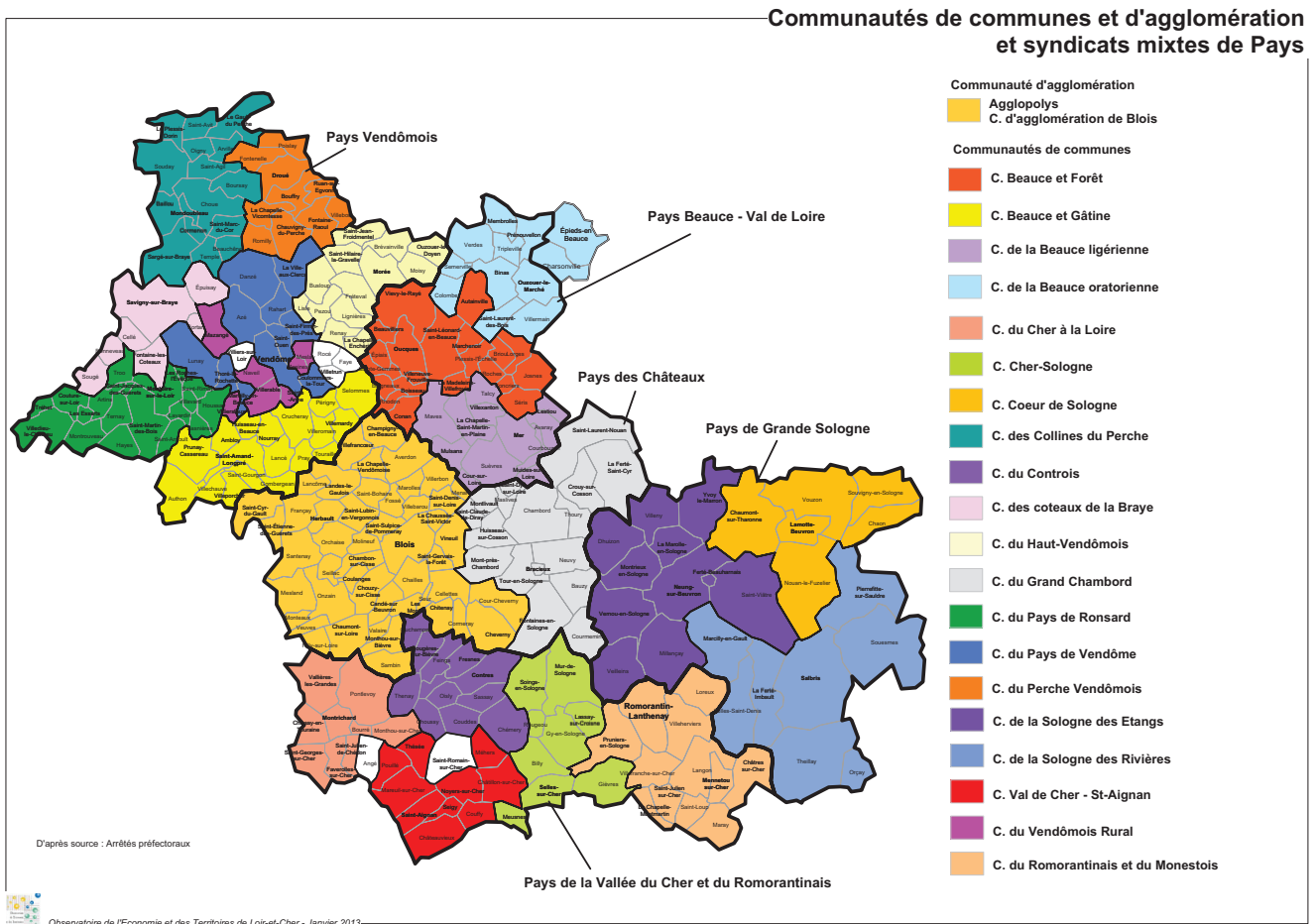


les FICHES de l'Observatoire



Décembre 2013 - N° 119

CHIFFRES-CLES DE L'ARRONDISSEMENT DE ROMORANTIN-LANTHENAY



Données Insee - RP 2010

SOMMAIRE

La démographie.....	3	Le tissu économique.....	8
Evolution de la population	3	Les entreprises.....	8
Population - dénombrement et évolution globale	3	Evolution du nombre d'entreprises par activité	8
Population - taux de variation.....	3	Evolution du nombre d'entreprises par taille	9
Soldes naturels et migratoires 1999-2010	4	Etablissements de 50 salariés et plus - secteur privé	9
Population par tranche d'âge	4	Etablissements de 50 salariés et plus - autres secteurs	11
Indice de vieillissement en 2010	4	Evolution de la création d'entreprises - base 100 en 2006	12
Population active et emploi.....	4	Création d'entreprises par grand secteur d'activité en 2012.....	12
La population active	4	Evolution de l'emploi salarié du secteur privé non agricole par branche d'activité - nombre.....	13
Population active totale et occupée (15-64 ans).....	4	Evolution de l'emploi salarié du secteur privé non agricole par branche d'activité - pourcentages	13
Les taux d'activité de quelques catégories	5	Densité d'entreprises artisanales en 2012 (pour 10 000 habitants) 14	
Projections de population active totale.....	5	Les locaux d'activité	14
Projections de population active - actifs de 62 ans et plus	5	Surfaces de locaux d'activités mises en chantier par année	14
L'emploi.....	5	Quelques données sociales	14
Part des emplois non salariés	5	Les revenus	14
Répartition de l'emploi total par grand secteur.....	6	Revenu moyen par foyer fiscal.....	14
Evolution de l'emploi salarié du secteur privé (hors agriculture).....	6	Part des foyers fiscaux non imposés	15
Conditions d'emploi : part des salariés à temps partiel.....	6	Part des allocataires CAF à bas revenus (en %)	15
Conditions d'emploi : type de contrat des salariés.....	6	Bénéficiaires du Revenu de Solidarité Active.....	15
Les demandeurs d'emploi	7	Bénéficiaires de la Couverture Maladie Universelle complémentaire (CMUc)	15
Nombre total de demandeurs au 31/12/2012.....	7		
Répartition des demandeurs de cat A au 31/12/2012	7		
Evolution annuelle des demandeurs de cat A par public - 2012	7		
Taux de chômage.....	7		
Répartition des demandeurs de cat A selon le niveau de formation - 31/12/2012	7		
Répartition des demandeurs de cat A selon la qualification au 31/12/2012	8		

La démographie

Evolution de la population

Population - dénombrement et évolution globale

	Population sans doubles comptes			Evolution en %	
	1990	1999	2010	90/99	99/10
Arr. de Romorantin	84 703	86 479	89 452	+ 2,1	+ 3,4
Loir-et-Cher	305 937	314 933	330 079	+ 2,9	+ 4,8
Centre	2 371 036	2 439 962	2 548 065	+ 2,9	+ 4,4
France Métropolitaine	56 615 155	58 520 688	62 765 235	+ 3,4	+ 7,3

D'après sources : INSEE - RP1990 (dénombrement), RP1999 et 2010 (exploitations principales)

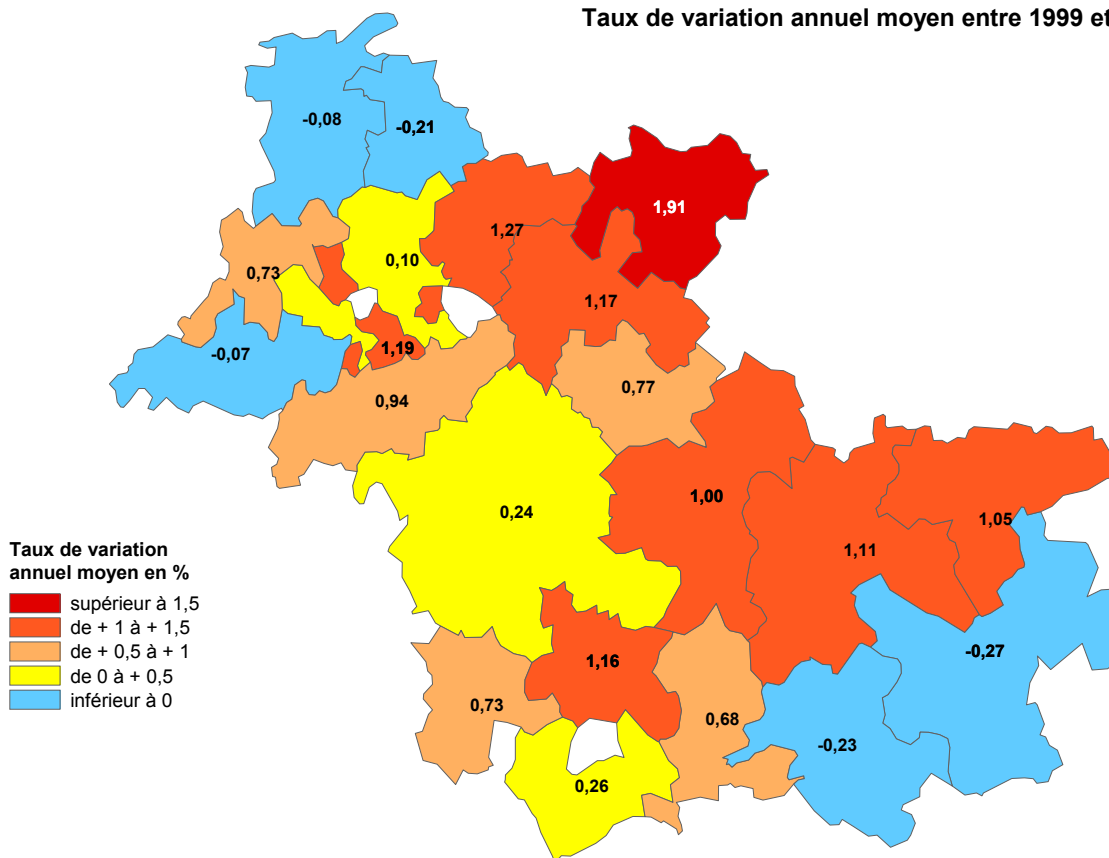
Population - taux de variation

	Taux de variation annuel moyen (en %)					
	1990/1999			1999/2010		
	Total	Dû au solde naturel	Dû au solde migratoire	Total	Dû au solde naturel	Dû au solde migratoire
Arr. de Romorantin	0,23	- 0,18	+ 0,41	+ 0,31	- 0,17	+ 0,48
Loir-et-Cher	+ 0,32	+ 0,05	+ 0,27	+ 0,43	+ 0,06	+ 0,37
Centre	+ 0,32	+ 0,20	+ 0,12	+ 0,39	+ 0,22	+ 0,17
France Métropolitaine	+ 0,37	+ 0,36	+ 0,01	+ 0,64	+ 0,40	+ 0,24

D'après sources : INSEE - RP1990 (dénombrement), RP1999 et 2010 (exploitations principales) Etat civil

Evolution de la population

Taux de variation annuel moyen entre 1999 et 2010 (en %)



D'après source : INSEE-RP1999 -RP2010 -Exploitation principale

Soldes naturels et migratoires 1999-2010

En nombre d'habitants

	Soldes		
	Naturel	Migratoire	Total
Arr. de Romorantin	- 1 663	+ 4 636	+ 2 973
Loir-et-Cher	+ 2 104	+ 13 042	+ 15 146
Centre	+ 60 807	+ 47 296	+ 108 103

D'après sources : INSEE, RP1999 et 2010 (exploitations principales), Etat civil

Population par tranche d'âge

Tranche d'âge	Dénombrement arr. de Romorantin		Evolution 1999/2010 (en %)			
	1999	2010	Arr. Romorantin	Loir-et-Cher	Centre	France
Moins de 15 ans	14 713	15 072	+ 2,4	+ 4,6	+ 2,2	+ 3,8
15-29 ans	14 379	11 910	- 17,2	- 10,8	- 7,7	- 2,3
30-44 ans	17 635	16 045	- 9,0	- 6,4	- 6,1	- 1,9
45-59 ans	15 664	18 459	+ 17,8	+ 19,2	+ 16,5	+ 18,8
60-74 ans	15 260	16 289	+ 6,7	+ 4,9	+ 8,9	+ 12,0
75 ans et plus	8 828	11 677	+ 32,3	+ 31,8	+ 30,9	+ 36,2

D'après sources : INSEE, RP1999 et 2010 (exploitations principales)

Indice de vieillissement en 2010

	Plus de 60 ans	Moins de 20 ans	Indice de vieillissement
Arr. de Romorantin	27 967	19 530	143,2
Loir-et-Cher	91 898	76 998	119,3
Centre	643 216	612 174	105,1
France Métropolitaine	14 433 360	15 367 286	93,9

D'après source : INSEE - RP 2010 (exploitation principale)

Indice de vieillissement

Nombre de personnes âgées de 60 ans et plus pour 100 jeunes de moins de 20 ans

Population active et emploi

Avertissement

L'Insee a modifié sa méthode de comptabilisation des actifs depuis 1999 ; sont par exemple désormais pris en compte les «petits boulots», ce qui impacte notamment les jeunes et les retraités. Les données ne sont donc pas comparables, ni en évolution, ni en structure (taux d'activité) entre le recensement de 1999 et les recensements suivants. Le même constat vaut pour les emplois.

La population active

Population active totale et occupée (15-64 ans)

1999	Population active		2010	Population active	
	Totale	Occupée		Totale	Occupée
Arr. de Romorantin	30 840	27 048	Arr. de Romorantin	38 010	33 755
dont 15-24 ans	2 942	2 140	dont 15-24 ans	4 038	3 027
dont 55-64 ans	2 507	2 161	dont 55-64 ans	4 922	4 507
Loir-et-Cher	140 571	123 842	Loir-et-Cher	147 422	131 731
dont 15-24 ans	12 639	9 309	dont 15-24 ans	16 157	12 323
dont 55-64 ans	11 062	9 690	dont 55-64 ans	18 213	16 772

D'après source : INSEE - RP1999

D'après source : INSEE, RP2010 exploitation principale

Les taux d'activité de quelques catégories

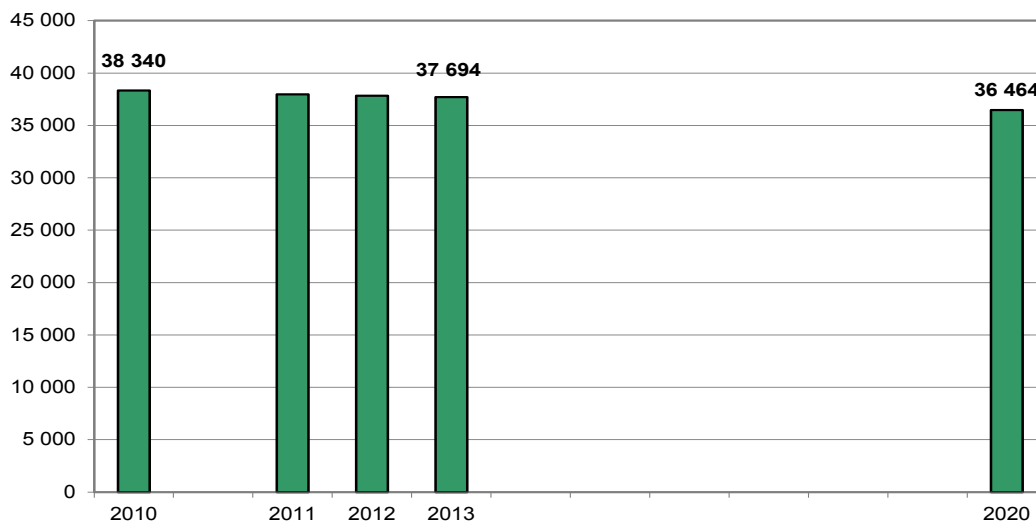
	En %				En %			
	1999	15-24 ans	55-64 ans		Femmes	2009	15-24 ans	55-64 ans
Arr. de Romorantin		39,7	35,0	46,8	Arr. de Romorantin	51,2	36,9	68,0
Loir-et-Cher		35,8	35,4	53,8	Loir-et-Cher	48,7	40,1	70,2
Centre		32,7	37,6	49,1	Centre	47,3	41,4	69,8
France Métro		29,8	38,5	48,7	France Métro	43,8	43,0	68,6

D'après source : INSEE - RGP1999 D'après source : INSEE - RP2010

Données non comparables - voir avertissement p. 4

Projections de population active totale

Nombre total d'actifs recensés en 2010 et projections à l'horizon 2020



D'après source : INSEE - RP2010 - Omphale 2010 (années 2011 et suivantes)

Projections de population active

Projections réalisées par l'Insee à partir des données du recensement 2007. Le scénario central a été retenu ici. A noter que pour 2009 et 2010, la réalité constatée s'est révélée supérieure aux projections.

Projections de population active - actifs de 62 ans et plus

	2013		2014		2015	
	Nombre	Part des actifs (%)	Nombre	Part des actifs (%)	Nombre	Part des actifs (%)
Arr. de Romorantin	681	1,8	698	1,9	685	1,8
Loir-et-Cher	2 324	1,6	2 362	1,6	2 347	1,6

D'après source : INSEE - Omphale 2010 scénario central

L'emploi

Part des emplois non salariés

	En %
	1999
Arr. de Romorantin	12,1
Loir-et-Cher	13,2
Centre	12,2
France Métro	12,5

D'après source : INSEE - RP1999

	En %
	2010
Arr. de Romorantin	14,9
Loir-et-Cher	12,7
Centre	11,8
France Métro	12,4

D'après source : INSEE - RP2010

Données non comparables - voir avertissement p. 4

Répartition de l'emploi total par grand secteur

En %

1999	Agriculture	Industrie	Construction	Commerce, transports, services	Administration publique, éducation, santé, action sociale
Arr. de Romorantin	5,4	31,7	7,5	31,0	24,3
Loir-et-Cher	6,2	24,2	6,9	35,6	27,2
Centre	5,0	22,1	6,5	37,6	28,8
France Métro	4,0	17,9	5,9	43,1	29,1

D'après source : INSEE (RP2010 - exploitation complémentaire au lieu de travail)

Données non comparables - voir avertissement p. 4

En %

2010	Agriculture	Industrie	Construction	Commerce, transports, services	Administration publique, éducation, santé, action sociale
Arr. de Romorantin	5,8	18,4	9,5	37,0	29,3
Loir-et-Cher	4,5	18,4	7,7	39,3	30,0
Centre	3,8	16,9	7,5	40,6	31,2
France Métro	2,9	13,5	6,9	45,8	30,8

D'après source : INSEE (RP2010 - exploitation complémentaire au lieu de travail)

Evolution de l'emploi salarié du secteur privé (hors agriculture)

	Nombre d'emplois				Evolutions (en %)		
	2008	2010	2011	2012	2008/2012	2010/2012	2011/2012
Arr. de Romorantin	17 023	16 210	16 310	15 905	- 6,6	- 1,9	- 2,5
Loir-et-Cher	81 279	80 065	80 274	78 446	- 3,5	- 2,0	- 2,3
Centre	651 567	636 288	635 775	629 160	- 3,4	- 1,1	- 1,0
France Métro	17 954 967	17 720 454	17 842 540	17 746 844	- 1,2	+ 0,1	- 0,5

Source : URSSAF

Conditions d'emploi : part des salariés à temps partiel

En %

En %

1999	Femmes	Hommes	Ensemble	2010	Femmes	Hommes	Ensemble
Arr. de Romorantin	32,2	5,0	17,3	Arr. de Romorantin	27,5	6,3	16,7
Loir-et-Cher	31,5	5,1	17,5	Loir-et-Cher	26,5	6,0	16,3
Centre	30,7	5,3	17,2	Centre	26,6	6,1	16,3
France Métro	32,3	6,3	18,4	France Métro	29,1	7,2	18,0

D'après source : INSEE, RP1999 et RP2010 exploitations principales

Données non comparables - voir avertissement p. 4

Conditions d'emploi : type de contrat des salariés

En %

1999	CDI, titulaires fonction publique	CDD, contrats courts	Intérim	Emplois aidés	Apprentissage, stage
Arr. de Romorantin	84,0	7,3	3,8	1,9	3,1
Loir-et-Cher	83,7	8,3	3,3	1,9	2,7
Centre	84,8	7,8	2,7	2,2	2,5
France Métro	84,6	8,6	2,1	2,5	2,3

D'après source : INSEE - RP1999

Données non comparables - voir avertissement p. 4

En %

2010	CDI, titulaires fonction publique	CDD, contrats courts	Intérim	Emplois aidés	Apprentissage, stage
Arr. de Romorantin	85,0	9,4	2,4	0,7	2,4
Loir-et-Cher	85,2	8,9	2,5	0,7	2,7
Centre	85,3	8,9	2,3	0,7	2,7
France Métro	85,1	9,6	1,9	0,8	2,6

D'après source : INSEE - RP2010

6

Les demandeurs d'emploi

Nombre total de demandeurs d'emploi au 31/12/2012

	Cat A	Cat ABC
Arr. de Romorantin	3 769	5 825
Loir-et-Cher	14 624	22 747

D'après sources : Pôle Emploi

Catégorie A

Personne sans emploi (et n'ayant pas exercé d'activité réduite), tenue d'accomplir des actes positifs de recherche d'emploi, à la recherche d'un emploi quel que soit le type de contrat.

Répartition des demandeurs d'emploi de cat A par public au 31/12/2012

	Hommes	Femmes	Moins de 25 ans	50 ans ou plus	Chômeurs de longue durée	En %
Arr. de Romorantin	54,3	45,7	17,7	25,7	32,6	
Loir-et-Cher	53,3	46,7	18,8	23,4	30,8	
Centre	52,3	47,7	19,0	21,8	33,5	
France	52,9	47,1	17,5	21,0	34,1	

D'après sources : Pôle Emploi

Evolution annuelle des demandeurs d'emploi de cat A par public - 2012

	Ensemble	Hommes	Femmes	Moins de 25 ans	50 ans ou plus	Chômeurs de longue durée	En %
Arr. de Romorantin	+ 11,8	+ 12,7	+ 10,8	+ 5,9	+ 17,5	+ 16,7	
Loir-et-Cher	+ 14,1	+ 15,1	+ 13,0	+ 15,0	+ 18,2	+ 18,4	
Centre	+ 11,2	+ 12,8	+ 9,6	+ 11,0	+ 16,8	+ 20,6	
France	+ 10,2	+ 11,9	+ 8,3	+ 9,4	+ 17,0	+ 17,0	

D'après sources : Pôle Emploi

Taux de chômage

	Taux au 4 ^{ème} trimestre 2012 (%)	Evolution sur un an (en points)
Zone d'emploi de Romorantin	10,0	+ 0,6
Loir-et-Cher	9,2	+ 1,0
Région Centre	9,7	+ 0,9
France	10,2	+ 0,8

D'après sources : INSEE - Direccte Centre

Répartition des demandeurs d'emploi de cat A selon le niveau de formation - 31/12/2012

	I/II	III	IV	V	V bis	VI	En %
Arr. de Romorantin	4,3	7,5	15,3	49,1	8,3	15,7	
Loir-et-Cher	6,4	8,7	17,4	44,9	8,2	14,4	
Centre	8,2	9,5	18,4	43,3	7,8	12,7	
France	11,7	10,4	19,9	39,1	7,3	11,6	

D'après source : Pôle Emploi

Niveaux de formation

I : diplôme de niveau Bac + 4 et au-dessus ;

II : diplôme de niveau Bac + 3 ;

III : diplôme de niveau Bac + 2 ;

IV : diplôme de niveau Bac

V : diplôme de niveau BEP, CAP

V bis : diplôme de niveau BEPC, fin de seconde ou de première sans diplôme

VI : certificat d'études, fin de formation générale ou aucune formation scolaire.

	Manoeuvres	Ouvriers Spécialisés	Ouvriers Qualifiés	Employés Non Qualifiés	Employés Qualifiés	Techniciens et Agents de Maîtrise	Cadres	Non déterminé
Arr. de Romorantin	7,3	12,8	18,5	18,2	33,8	5,6	3,8	0,0
Loir-et-Cher	6,1	11,1	16,6	20,2	34,4	7,1	4,5	0,1
Centre	4,4	9,6	15,1	20,5	38,2	7,0	5,1	0,1
France	3,5	7,3	12,9	20,3	41,8	7,5	6,8	0,1

D'après source : Pôle Emploi

Le tissu économique

Les entreprises

Evolution du nombre d'entreprises par activité

Branche d'activité	Arr. de Romorantin					Evolution Loir-et-Cher (%)	Evolution Centre (%)
	2010	2011	2012	Evolution 2010-2012 (nombre)	Evolution 2010-2012 (%)		
Industries extractives, énergie, eau, gestion des déchets et dépollution	69	72	72	+ 3	+ 4,3	+ 16,6	+ 8,9
Industrie Agro-alimentaire	130	126	120	- 10	- 7,7	- 2,9	- 2,7
Fabrication d'équipements électriques, électroniques, informatiques ; fabrication de machines	23	23	24	+ 1	ns	- 1,1	- 2,7
Fabrication de matériels de transport	7	7	7	0	ns	- 3,4	- 3,6
Fabrication d'autres produits industriels	222	221	210	- 12	- 5,4	- 3,1	+ 0,5
Construction	768	758	751	- 17	- 2,2	- 0,4	+ 2,2
Commerce ; réparation d'automobiles et de motocycles	1 087	1 070	1 080	- 7	- 0,6	- 1,8	- 0,2
Transports et entreposage	138	140	123	- 15	- 10,9	- 9,1	- 2,8
Hébergement et restauration	339	330	348	+ 9	+ 2,7	+ 5,1	+ 4,1
Information et communication	68	63	69	+ 1	ns	0,0	+ 6,4
Activités financières et d'assurance	177	181	179	+ 2	+ 1,1	+ 3,0	+ 3,9
Activités immobilières	167	172	177	+ 10	+ 6,0	+ 1,7	- 1,1
Activités scientifiques et techniques ; services administratifs et de soutien	470	475	481	+ 11	+ 2,3	+ 6,9	+ 5,6
Administration publique, enseignement, santé humaine et action sociale	399	411	440	+ 41	+ 10,3	+ 10,1	+ 11,0
Autres activités de services	367	376	387	+ 20	+ 5,4	+ 5,2	+ 6,1
Total	4 432	4 426	4 469	+ 37	+ 0,8	+ 2,2	+ 3,2

ns : non significatif

D'après source : INSEE- fichier Sirene

Evolution du nombre d'entreprises par taille

Tranche d'effectif	Arr. de Romorantin						
	2010	2011	2012	Evolution 2010-2012 (nombre)	Evolution 2010-2012 (%)	Evolution Loir-et-Cher (%)	Evolution Centre (%)
Aucun salarié ou effectif inconnu	2 589	2 560	2 615	+ 26	+ 1,0	+ 3,2	+ 4,4
1 à 5	1 346	1 361	1 350	+ 4	+ 0,3	- 0,4	+ 0,9
6 à 9	212	225	224	+ 12	+ 5,7	+ 6,9	+ 2,1
10 à 19	145	137	143	- 2	- 1,4	- 1,6	+ 3,6
20 à 49	90	91	86	- 4	- 4,4	+ 1,3	+ 6,0
50 à 99	33	35	33	0	ns	+ 3,3	- 1,8
100 à 199	10	9	10	0	ns	ns	+ 2,8
200 à 499	6	8	8	+ 2	ns	ns	- 1,7
500 et plus	1		0	- 1	ns	ns	ns
Total	4 432	4 426	4 469	+ 37	+ 0,8	+ 2,2	+ 3,2

ns : non significatif

D'après source : INSEE- fichier Sirene

Etablissements de 50 salariés et plus - secteur privé

Raison sociale	Commune	Activité	Effectifs
SASU PV-CP RESORTS FRANCE (CENTER PARCS) (voir également ci-dessous SASU ECP France)	CHAUMONT-SUR-THARONNE	Création acquisition prise à bail et exploitation de tous fonds de commerce de centres de loisirs, hôtels, ensembles para-hôteliers, bars restaurants, salon de thé, traiteurs, repas à emporter, organisation de banquet et séminaires	380
SAS FAURECIA AUTOMOTIVE COMPOSITES	THEILLAY	La recherche, l'étude, le développement, la production, l'assemblage, la commercialisation et la vente de tous équipements ou composants d'équipements destinés à l'industrie automobile ainsi que tous produits composites et en matières plastiques.	340
SAS CAILLAU	ROMORANTIN LANTHENAY	Fabrication de colliers de serrage et de connexions rapides (NEMO, CLIC, VISA). Fabrication de fixations pour l'industrie automobile et aéronautique.	330
SAS MBDA FRANCE	SELLES-SAINT-DENIS	Missiles et armements.	275
SAS AIRSEC	ROMORANTIN LANTHENAY	Transformation des matières plastiques pour l'industrie pharmaceutique : bouchons, tubes, bouchons déshydratants, distributeurs de comprimés. Articles en matières plastiques pour la pharmacie et le domaine médical.	251
SAS COOPER CAPRI SAS	NOUAN-LE-FUZELIER	Décolletage sur plans, injection matières plastiques, vente de tous produits industriels. Construction électrique et mécanique.	235
SAS PHILIPS FRANCE	LAMOTTE-BEUVRON	Conception, fabrication et mise à disposition de luminaires architecturaux et décoratifs auprès des organismes nationaux de vente du groupe Philips : spots, encastrés, systèmes, éclairage par fibre optique et DEL (LED) - Marque : Philips.	207
SAS RECAM SONOFADEx	NOUAN-LE-FUZELIER	Rénovation de moteurs et transmissions. Rechapage pneumatique. Négoce pièces détachées automobiles.	200
SAS SORODIS	ROMORANTIN LANTHENAY	Hypermarché.	195
SAS CARRIER REFRIGERATION OPERATIONS FRANCE	ROMORANTIN LANTHENAY	Fabrication d'équipements aérauliques et frigorifiques industriels.	165
SASU ECP FRANCE	CHAUMONT-SUR-THARONNE	Restauration Center parcs	164
SAS ACIAL	SAINT-AIGNAN	Fabrication de mobilier, de vestiaires métalliques, de mobilier technique et industriel, de coffres et armoires fortes, de mobilier de sécurité.	155

Raison sociale	Commune	Activité	Effectifs
SAS J.P. COLONNA	ROMORANTIN LANTHENAY	Courtage d'assurances toutes branches	150
SAS RASEC RETAIL	ROMORANTIN LANTHENAY	Fabrication de meubles de caisses de sortie pour la grande distribution. Matériel de guidage, portillons. Rayons et gondoles.	138
EURL INSTITUT MEDICAL LES PINS	LAMOTTE-BEUVRON	Soins de suite et réadaptation spécialisés en cardiologie et pneumologie.	137
SAS GPS GESTION PRESTATION SERVICE	ROMORANTIN LANTHENAY	Auxiliaires d'assurance	129
SAS ZOO-PARC DE BEAUVAL	SAINT-AIGNAN	Parc zoologique.	113
SAS ORLEANAISE COMBUSTIBLES COLLECTE D'ORDURES INDUSTRIELLES MENAGERE	MUR-DE-SOLOGNE	Collecte des déchets ménagers et industriels. Nettoyement. Tri, traitement.	101
SASU GRANDVISION FRANCE	NOUAN-LE-FUZELIER	Centre logistique pour les magasins Grand Optical (France et International), Solaris (France et International), La Générale d'Optique (France), Vision Express (International).	101
SARL COMPAGNIE DU BLANC ARGENT	ROMORANTIN LANTHENAY	Exploitation de la ligne ferroviaire Salbris - Romorantin - Valençay - Luçay-le-Mâle et transport routier de voyageurs par autocars.	101
SAS STAL INDUSTRIE	ROMORANTIN LANTHENAY	Fabrication de mobiliers industriels et commerciaux. Installation, aménagement de locaux.	100
SAS MATRA MANUFACTURING ET SERVICES	ROMORANTIN LANTHENAY	Solutions de Transport Electrique de Proximité, développement de véhicules récréatifs, électriques légers (deux-roues à assistance et à propulsion électriques et quadricycles électriques).	90
SAS SOCIETE DES NOUVEAUX HYPERMARCHES	ROMORANTIN LANTHENAY	Hypermarchés.	90
SA STORENGY	CHEMERY	Production de combustibles gazeux	90
SAS ETABLISSEMENTS CHARBONNIER	ROMORANTIN LANTHENAY	Transports routiers nationaux, internationaux, transports exceptionnels. Entreposage, lavage et garage poids lourds.	85
SAS SOREC	PRUNIERS-EN-SOLOGNE	Sous-traitance d'étude et de fabrication électronique, assemblage et intégration mécanique.	84
SAS AXE SYSTEMS	ROMORANTIN LANTHENAY	Etude, industrialisation, fabrication et montage d'ensembles associant l'électronique et la mécanique dans les secteurs les plus divers allant de la billetterie au matériel médical.	80
SAS LAFORTEZZA-ALSER	ROMORANTIN LANTHENAY	Fabrication de mobiliers métalliques. Distribution de matériel pour l'équipement de magasins.	79
ESAT DE BELLEVILLE - ADAPEI	SALBRIS	Papeterie, cartonnage (découpe, façonnage), lingerie, espaces verts. Conditionnement, petits travaux d'assemblages, recyclage des emballages bois (palettes, caisses).	77
SAS SOCIETE INDUSTRIELLE D'AGENCEMENT DE SOLOGNE	SELLES-SAINT-DENIS	Mobilier d'agencement pour magasins. Meubles pour collectivités, présentoirs pour aide à la vente.	76
SARL A.T.C.S	SELLES-SUR-CHER	Etudes-Conception - Fabrication et montage de mobilier destiné à la vente en magasin spécialisé ou grande distribution. Conception et fabrication de luminaires de bureau destiné au secteur tertiaire.	70
SAS DUFADIS	SAINT-AIGNAN	Vente d'articles de grande consommation	69
SARL HOLDING MEL BRY	SELLES-SUR-CHER	Supermarché, station service, location de véhicules	69
SA PARAGON TRANSACTION	ROMORANTIN LANTHENAY	Imprimés de gestion.	69
SAS NEFAB	SALBRIS	Conception, fabrication et vente d'emballages industriels. Logistique d'emballages.	68
SA SOCIETE D'EXPLOITATION DES ETABLISSEMENTS CLAUDE JANVIER	VERNOU-EN-SOLOGNE	Achat, vente, transport de fruits et légumes, conditionnement.	68
JACQUES MARIONNET G.F.A.	SOINGS-EN-SOLOGNE	Production de plants (fraisiers, asperges, petits fruits rouges). Laboratoire in-vitro, palmiers-dattiers.	67
SARL TRANSPORTS DUBOIS CENTRE	NOYERS-SUR-CHER	Transports frigorifiques spécialisés dans l'agro-alimentaire, messagerie de frigo (de 1 à 1500 kg).	66
SAS MAISONS TRADIBUDGET	SAINT-AIGNAN	Maîtrise d'œuvre, bureau d'études.	61

Raison sociale	Commune	Activité	Effectifs
SAS MSB	SALBRIS	Prise de participations dans toute société afin de détenir et gérer les titres sociaux prestations	61
SA ENTREPRISE FOUCHER-FOURNIER	DHUIZON	Maçonnerie, béton armé, carrelages, cheminées et travaux courants.	60
SA MSB INDUSTRIES	SALBRIS	Etudes et réalisations d'équipements électroniques industriels, conception, BE, CAO/DAO, montage, câblage.	58
SAS AIRCOS	ROMORANTIN LANTHENAY	Formulation et fabrication de poudre pour la cosmétique. Conditionnement de produits cosmétiques.	56
SAS DAVID INDUSTRIE	MEUSNES	Mécanique générale de précision, décolletage. Montage d'ensembles et de sous-ensembles mécaniques. Peinture Epoxy.	55
SAS ISOBOX TECHNOLOGIES	VERNOU-EN-SOLOGNE	Moulages de calages, emballages et pièces techniques en plastiques alvéolaires (polystyrène expansé) et polypropylène expansé.	54
SAS JERDE	PRUNIER-SOLOGNE	Grande distribution "alimentaire".	54
SA TRANSPORTS BREGER ET CIE	ROMORANTIN LANTHENAY	Transports de marchandises et logistique en France et en Europe.	53
SARL VBBL EXPORT	CHATEAUVIEUX	Commerce de gros (commerce interentreprises) de boissons	52
SAS FLYERS INVESTISSEMENTS	SALBRIS	Loueur de fond	51
EURL MOREAU PERE ET FILS - M.P.F.	ROMORANTIN-LANTHENAY	Stockage, gestion et expédition de toutes marchandises.	51
GDF SUEZ	CHEMERY		50

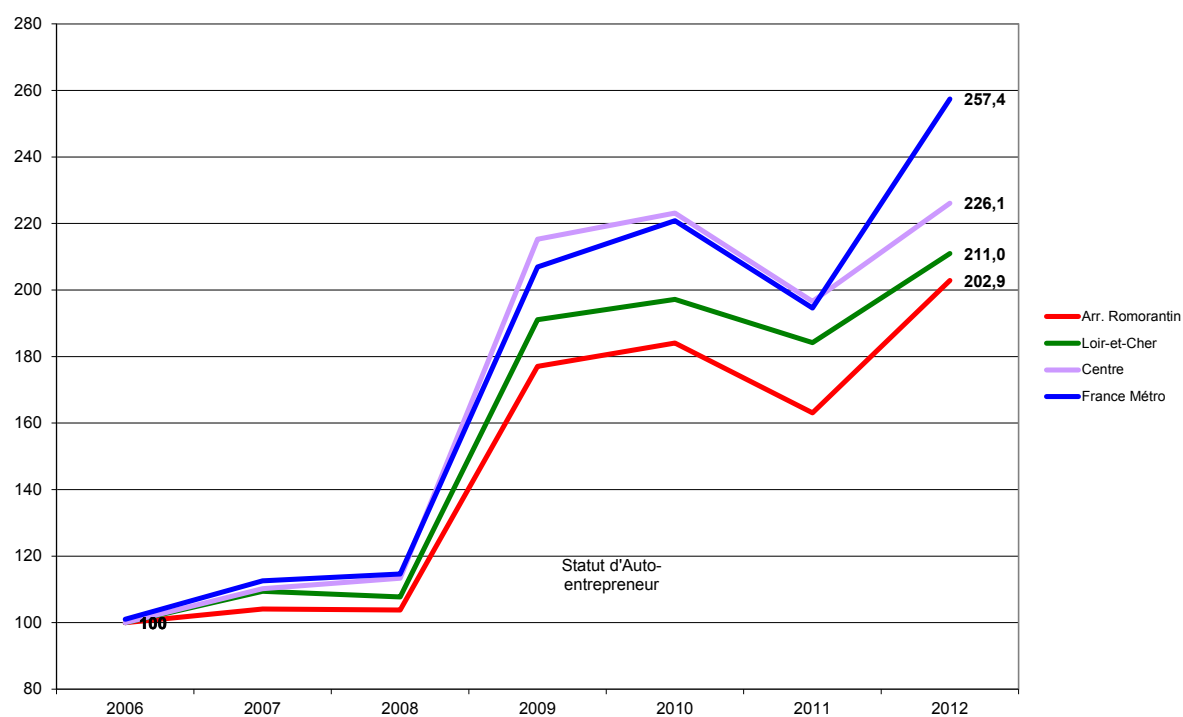
D'après sources : CCIT, Observatoire - Décembre 2012

Etablissements de 50 salariés et plus - autres secteurs

Raison sociale	Commune	Activité	Effectifs
CENTRE HOSPITALIER	ROMORANTIN-LANTHENAY	Activités hospitalières.	824
HOTEL DE VILLE	ROMORANTIN-LANTHENAY		544
CENTRE HOSPITALIER	SAINT-AIGNAN	Centre de soins, hébergement.	330
INSTITUT MEDICO EDUCATIF	MAREUIL-SUR-CHER	Etablissement accueillant des jeunes handicapés mentaux profonds. Maison d'accueil spécialisée.	110
INSTITUT GEOGRAPHIQUE NATIONAL	VILLEFRANCHE-SUR-CHER	Cartographie.	67
ADMR MAISON DES SERVICES	LAMOTTE-BEUVRON		67
INSTITUT MEDICO-EDUCATIF	VOUZON	Institut médico-éducatif. Prise en charge éducative, pédagogique et thérapeutique d'enfants et adolescents en situation de handicap (déficience intellectuelle et autisme).	67
EHPAD GEORGES DAUDU	CHATRES-SUR-CHER	Maison de retraite publique autonome - Gestionnaire : Maison de retraite publique autonome	60
CENTRE DE PRÉORIENTATION ET DE RÉÉDUCATION PROFESSIONNELLE DES RHUETS	VOUZON	Formation professionnelle pour personnes handicapées. Formations : électricité automobile, contrôle technique, électrotechnique, technicien bureau d'études, tertiaire, électronique. Accompagnement médico-social. Actions contre l'illettrisme.	60
CENTRE DE RENCONTRE DES GENERATIONS	NOUAN-LE-FUZELIER	Accueil des personnes âgées.	50

D'après sources : CCIT, Observatoire - Décembre 2012

Evolution de la création d'entreprises - base 100 en 2006



D'après source : INSEE- fichier Sirene

Création d'entreprises par grand secteur d'activité en 2012

	Arr. de Romorantin		Loir-et-Cher	Centre	France Métro
	2012	Part en %	répartition 2012 %	répartition 2012 %	répartition 2012 %
Industrie	56	8,8	8,3	6,7	5,5
Construction	137	21,5	17,8	15,8	13,8
Commerce, transports, services	395	62,0	64,7	66,8	69,9
Administration publique, éducation, santé, action sociale	49	7,7	9,2	10,7	10,9
Total	637	100	100	100	100

D'après source : INSEE- fichier Sirene

Evolution de l'emploi salarié du secteur privé non agricole par branche d'activité - nombre

Activité	2008	2010	2011	2012
Fabrication de denrées alimentaires, de boissons et de produits à base de tabac	336	360	335	330
Fabrication d'équipements électriques, électroniques, informatiques ; fabrication de machines	951	868	831	754
Fabrication de matériels de transport	361	390	409	391
Fabrication d'autres produits industriels	3510	3155	3084	2970
Industries extractives, énergie, eau, gestion des déchets et dépollution	400	443	454	399
Sous-total industrie	5 558	5 216	5 113	4 844
Construction	2571	2344	2191	2115
Commerce ; réparation d'automobiles et de motocycles	2867	2871	2904	2940
Transports et entreposage	898	871	863	833
Hébergement et restauration	1232	1064	1292	1241
Information et communication	137	111	107	85
Activités financières et d'assurance	249	318	370	385
Activités immobilières	113	112	116	105
Activités scientifiques et techniques ; services administratifs et de soutien	1452	1379	1431	1462
Administration publique, enseignement, santé humaine et action sociale	1523	1491	1506	1455
Autres activités de services	422	433	417	440
Sous-total Services	6 026	5 779	6 102	6 006
Total	17 023	16 210	16 310	15 905

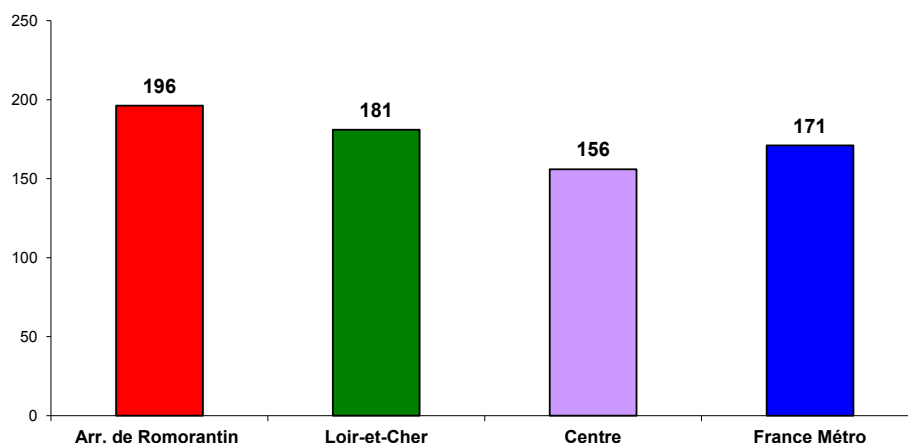
Source : URSSAF

Evolution de l'emploi salarié du secteur privé non agricole par branche d'activité - pourcentages

	2008-2012			2010-2012			2011-2012		
	Arr. de Romo	Loir-et-Cher	Centre	Arr. de Romo	Loir-et-Cher	Centre	Arr. de Romo	Loir-et-Cher	Centre
Fabrication de denrées alimentaires, de boissons et de produits à base de tabac	- 1,8	- 5,5	- 6,7	- 8,3	- 7,0	- 2,9	- 1,5	- 3,4	- 2,0
Fabrication d'équipements électriques, électroniques, informatiques ; fabrication de machines	- 20,7	- 13,1	- 15,4	- 13,1	- 5,1	- 3,2	- 9,3	- 5,8	- 2,3
Fabrication de matériels de transport	+ 8,3	- 13,3	- 8,1	+ 0,3	+ 2,3	+ 1,7	- 4,4	+ 1,7	+ 2,1
Fabrication d'autres produits industriels	- 15,4	- 7,1	- 12,6	- 5,9	- 0,4	- 2,3	- 3,7	- 0,1	- 1,0
Industries extractives, énergie, eau, gestion des déchets et dépollution	- 0,3	+ 1,6	+ 4,2	- 9,9	- 4,9	+ 2,8	- 12,1	- 5,0	+ 0,6
Sous-total industrie	- 12,8	- 7,9	- 10,4	- 7,1	- 2,0	- 1,6	- 5,3	- 1,6	- 0,9
Construction	- 17,7	- 11,1	- 7,0	- 9,8	- 4,7	- 2,8	- 3,5	- 2,9	- 2,3
Commerce ; réparation d'automobiles et de motocycles	+ 2,5	- 4,0	- 2,3	+ 2,4	- 1,9	- 1,4	+ 1,2	- 1,6	- 0,6
Transports et entreposage	- 7,2	- 3,9	- 4,9	- 4,4	- 1,2	- 0,3	- 3,5	- 3,0	- 0,1
Hébergement et restauration	+ 0,7	- 0,6	+ 0,8	+ 16,6	+ 1,4	+ 0,4	- 3,9	- 5,0	- 1,5
Information et communication	- 38,0	+ 5,6	- 8,8	- 23,4	+ 5,1	- 1,0	- 20,6	- 2,7	+ 0,5
Activités financières et d'assurance	+ 54,6	+ 2,8	+ 1,8	+ 21,1	+ 3,3	+ 1,4	+ 4,1	+ 0,1	- 0,1
Activités immobilières	- 7,1	- 9,6	- 8,1	- 6,3	- 6,6	- 3,3	- 9,5	- 3,5	- 3,2
Activités scientifiques et techniques ; services administratifs et de soutien	+ 0,7	+ 6,1	+ 3,4	+ 6,0	- 5,8	- 2,3	+ 2,2	- 5,7	- 3,9
Administration publique, enseignement, santé humaine et action sociale	- 4,5	- 2,5	+ 3,6	- 2,4	+ 0,3	+ 2,3	- 3,4	+ 0,1	+ 1,8
Autres activités de services	+ 4,3	+ 6,6	+ 0,8	+ 1,6	+ 1,4	- 2,6	+ 5,5	+ 2,2	- 0,3
Sous-total Services	- 0,3	+ 1,3	+ 0,7	+ 3,9	- 1,5	- 0,4	- 1,6	- 2,7	- 1,0
Total	- 6,6	- 3,5	- 3,4	- 1,9	- 2,0	- 1,1	- 2,5	- 2,3	- 1,0

Source : URSSAF

Densité d'entreprises artisanales en 2012 (pour 10 000 habitants)



D'après sources : Chambre de Métiers et de l'Artisanat, INSEE (fichier Sirene, RP2010)

Les locaux d'activités

Surfaces de locaux d'activités mises en chantier par année (en milliers de m²)

	2008	2009	2010	2011	2012	Moyenne des 5 dernières années	Ecart 2012 par rapport à la moyenne (en %)
Arr. de Romorantin	50,6	65,2	50,9	50,6	42,4	43,3	- 2,0
Loir-et-Cher	298,0	391,5	271,4	186,9	134,2	213,7	- 37,2
Centre	3 485,9	2 649,3	2 405,9	1 117,9	933,6	1765,4	- 47,1

D'après source : ministère de l'écologie, du développement durable et de l'énergie (SITADEL2)

Quelques données sociales

Les revenus

Revenu moyen par foyer fiscal

	2007	2008	2009	2010	Evolution 2009-2010 (%)	Evolution 2007-2010 (%)
Arr. de Romorantin	20 076	20 307	20 441	20 973	+ 2,6	+ 8,1
Loir-et-Cher	21 523	21 956	21 939	22 476	+ 2,4	+ 8,3
Centre	21 776	22 326	22 400	22 742	+ 1,5	+ 7,9
France	22 708	23 202	23 180	23 735	+ 2,4	+ 8,2

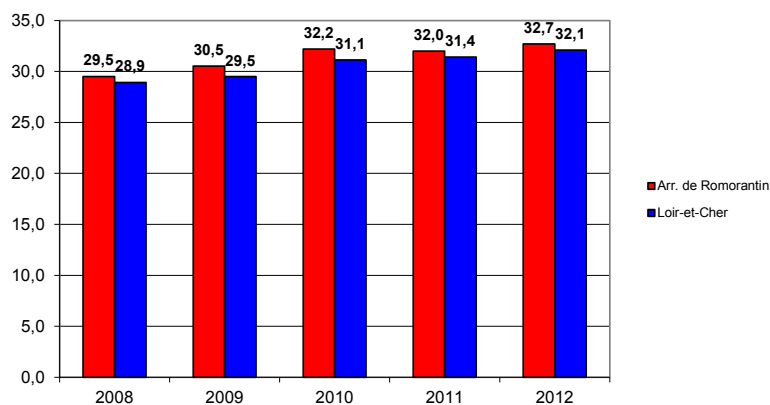
D'après source : ministère de l'économie et des finances

Part des foyers fiscaux non imposés

	Part en %				Evolution 2009-2010 (en points)	Evolution 2007-2010 (en points)
	2007	2008	2009	2010		
Arr. de Romorantin	48,2	50,1	49,7	49,5	- 0,20	+ 1,28
Loir-et-Cher	44,5	46,0	46,0	45,8	- 0,19	+ 1,35
Centre	43,5	44,9	44,9	45,3	+ 0,36	+ 1,77
France	45,3	46,6	46,5	46,7	+ 0,22	+ 1,40

D'après source : ministère de l'économie et des finances

Part des allocataires CAF à bas revenus (en %)



D'après source : Caisse d'Allocations Familiales

Bénéficiaires du Revenu de Solidarité Active

	2011	2012	Evolution 2011-2012		Evolutions en %		
			Nombre	%	Loir-et-Cher	Centre	France
Arr. de Romorantin	2 087	2 192	105	5,0	6,2	6,4	5,2

D'après source : Caisse d'Allocations Familiales

Bénéficiaires de la Couverture Maladie Universelle complémentaire (CMUc)

	2012	Taux de couverture en %*
Arr. de Romorantin	3 973	4,4
Loir-et-Cher	15 438	4,7

Sources : CPAM, MSA, DREES, INSEE-RP2010

* Ratio du nombre de bénéficiaires (assurés et ayants-droit) sur la population totale

Série initiée avec le concours financier de l'UT Direccte 41



Directeur de la publication : Alain QUILLOUT
 Dépôt légal à parution - ISSN 2267-5159
 Publication électronique

Observatoire de l'Économie et des Territoires de Loir-et-Cher
 Cité Administrative - 34 avenue Maunoury - Porte B 1^{er} étage - 41000 BLOIS
 Tél : 02.54.42.39.72 • Fax : 02.54.42.42.02
 www.pilote41.fr - infos@observatoire41.com

