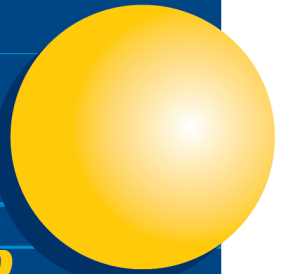
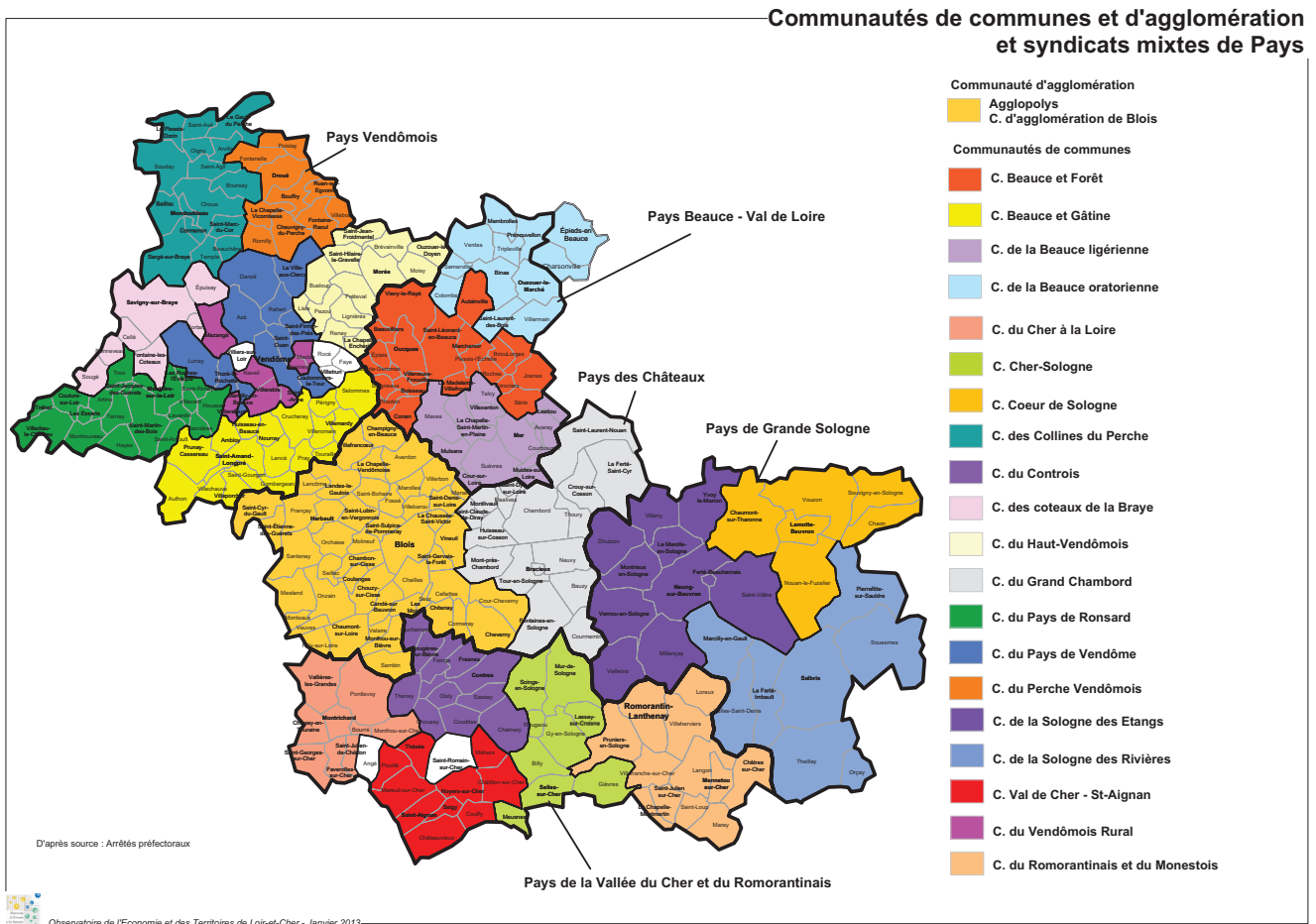


les FICHES de l'Observatoire



Décembre 2013 - N° 117

CHIFFRES-CLES DE L'ARRONDISSEMENT DE BLOIS



SOMMAIRE

La démographie.....	3	Le tissu économique.....	8
Evolution de la population	3	Les entreprises.....	8
Population - dénombrement et évolution globale	3	Evolution du nombre d'entreprises par activité	8
Population - taux de variation.....	3	Evolution du nombre d'entreprises par taille	9
Soldes naturels et migratoires 1999-2010	4	Etablissements de 50 salariés et plus - secteur privé	9
Population par tranche d'âge	4	Etablissements de 50 salariés et plus - autres secteurs	14
Indice de vieillissement en 2010	4	Evolution de la création d'entreprises - base 100 en 2006	15
Population active et emploi.....	4	Création d'entreprises par grand secteur d'activité en 2012.....	15
La population active	4	Evolution de l'emploi salarié du secteur privé non agricole par branche d'activité - nombre.....	15
Population active totale et occupée (15-64 ans).....	4	Evolution de l'emploi salarié du secteur privé non agricole par branche d'activité - pourcentages	16
Les taux d'activité de quelques catégories	5	Densité d'entreprises artisanales en 2012 (pour 10 000 habitants).....	17
Projections de population active totale.....	5	Les locaux d'activité	17
Projections de population active - actifs de 62 ans et plus	5	Surfaces de locaux d'activités mises en chantier par année	17
L'emploi.....	5	Quelques données sociales	17
Part des emplois non salariés	5	Les revenus	17
Répartition de l'emploi total par grand secteur.....	6	Revenu moyen par foyer fiscal.....	17
Evolution de l'emploi salarié du secteur privé (hors agriculture).....	6	Part des foyers fiscaux non imposés	18
Conditions d'emploi : part des salariés à temps partiel.....	6	Part des allocataires CAF à bas revenus (en %)	18
Conditions d'emploi : type de contrat des salariés.....	6	Bénéficiaires du Revenu de Solidarité Active.....	18
Les demandeurs d'emploi	7	Bénéficiaires de la Couverture Maladie Universelle complémentaire (CMUc)	18
Nombre total de demandeurs au 31/12/2012.....	7		
Répartition des demandeurs de cat A au 31/12/2012	7		
Evolution annuelle des demandeurs de cat A par public - 2012	7		
Taux de chômage.....	7		
Répartition des demandeurs de cat A selon le niveau de formation - 31/12/2012	7		
Répartition des demandeurs de cat A selon la qualification au 31/12/2012	8		

La démographie

Evolution de la population

Population - dénombrement et évolution globale

	Population			Evolution en %	
	1990	1999	2010	90/99	99/10
Arr. de Blois	154 763	160 439	169 887	+ 3,7	+ 5,9
Loir-et-Cher	305 937	314 933	330 079	+ 2,9	+ 4,8
Centre	2 371 036	2 439 962	2 548 065	+ 2,9	+ 4,4
France Métropolitaine	56 615 155	58 520 688	62 765 235	+ 3,4	+ 7,3

D'après sources : INSEE - RP1990 (dénombrement), RP1999 et 2010 (exploitations principales)

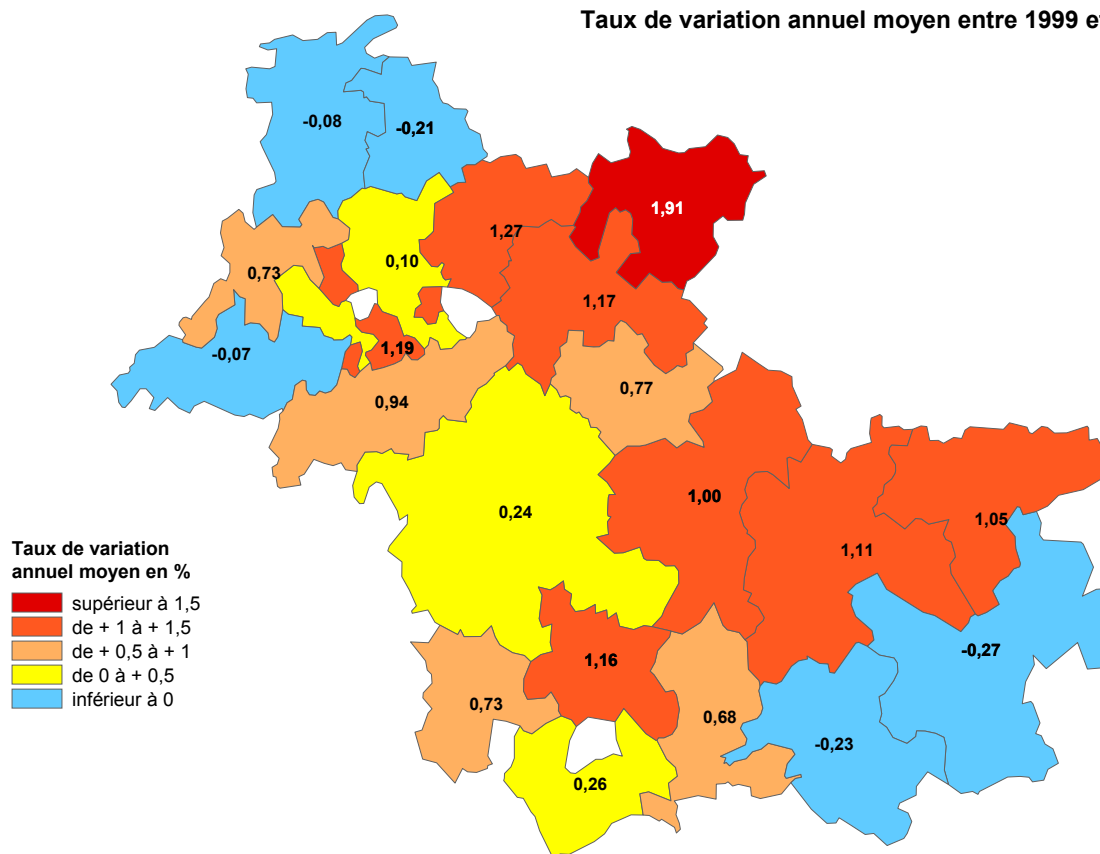
Population - taux de variation

	Taux de variation annuel moyen (en %)					
	1990/1999			1999/2010		
	Total	Dû au solde naturel	Dû au solde migratoire	Total	Dû au solde naturel	Dû au solde migratoire
Arr. de Blois	+ 0,41	+ 0,23	+ 0,18	+ 0,52	+ 0,27	+ 0,25
Loir-et-Cher	+ 0,32	+ 0,05	+ 0,27	+ 0,43	+ 0,06	+ 0,37
Centre	+ 0,32	+ 0,20	+ 0,12	+ 0,39	+ 0,22	+ 0,17
France Métropolitaine	+ 0,37	+ 0,36	+ 0,01	+ 0,64	+ 0,40	+ 0,24

D'après sources : INSEE - RP1990 (dénombrement), RP1999 et 2010 (exploitations principales), Etat civil

Evolution de la population

Taux de variation annuel moyen entre 1999 et 2010 (en %)



Taux de variation annuel moyen en %

- supérieur à 1,5
- de + 1 à + 1,5
- de + 0,5 à + 1
- de 0 à + 0,5
- inférieur à 0

D'après source : INSEE-RP1999-RP2010-Exploitation principale



Soldes naturels et migratoires 1999-2010

En nombre d'habitants

	Soldes		
	Naturel	Migratoire	Total
Arr. de Blois	+ 4 899	+ 4 549	+ 9 448
Loir-et-Cher	+ 2 104	+ 13 042	+ 15 146
Centre	+ 60 807	+ 47 296	+ 108 103

D'après sources : INSEE, RP1999 et 2010 (exploitations principales), Etat civil

Population par tranche d'âge

Tranche d'âge	Dénombrement arr. de Blois		Evolution 1999/2010 (en %)			
	1999	2010	Arr. Blois	Loir-et-Cher	Centre	France
Moins de 15 ans	29 616	31 422	+ 6,1	+ 4,6	+ 2,2	+ 3,8
15-29 ans	30 007	27 818	- 7,3	- 10,8	- 7,7	- 2,3
30-44 ans	34 552	32 877	- 4,8	- 6,4	- 6,1	- 1,9
45-59 ans	29 565	35 131	+ 18,8	+ 19,2	+ 16,5	+ 18,8
60-74 ans	23 326	25 107	+ 7,6	+ 4,9	+ 8,9	+ 12,0
75 ans et plus	13 373	17 532	+ 31,1	+ 31,8	+ 30,9	+ 36,2

D'après sources : INSEE, RP1999 et 2010 (exploitations principales)

Indice de vieillissement en 2010

	Plus de 60 ans	Moins de 20 ans	Indice de vieillissement
Arr. de Blois	42 639	41 513	102,7
Loir-et-Cher	91 898	76 998	119,3
Centre	643 216	612 174	105,1
France Métropolitaine	14 433 360	15 367 286	93,9

D'après source : INSEE - RP 2010 (exploitation principale)

Indice de vieillissement

Nombre de personnes âgées de 60 ans et plus pour 100 jeunes de moins de 20 ans

Population active et emploi

Avertissement

L'Insee a **modifié sa méthode de comptabilisation des actifs depuis 1999** ; sont par exemple désormais pris en compte les «petits boulots», ce qui impacte notamment les jeunes et les retraités. Les **données ne sont donc pas comparables**, ni en évolution, ni en structure (taux d'activité) entre le recensement de 1999 et les recensements suivants. Le même constat vaut pour les emplois.

La population active

Population active totale et occupée (15-64 ans)

1999	Population active		2010	Population active	
	Totale	Occupée		Totale	Occupée
Arr. de Blois	80 361	70 714	Arr. de Blois	78 594	70 234
dont 15-24 ans	7 030	5 128	dont 15-24 ans	8 853	6 734
dont 55-64 ans	6 281	5 534	dont 55-64 ans	9 604	8 860
Loir-et-Cher	140 571	123 842	Loir-et-Cher	147 422	131 731
dont 15-24 ans	12 639	9 309	dont 15-24 ans	16 157	12 323
dont 55-64 ans	11 062	9 690	dont 55-64 ans	18 213	16 772

D'après source : INSEE - RP1999

D'après source : INSEE, RP2010 exploitation principale

Les taux d'activité de quelques catégories

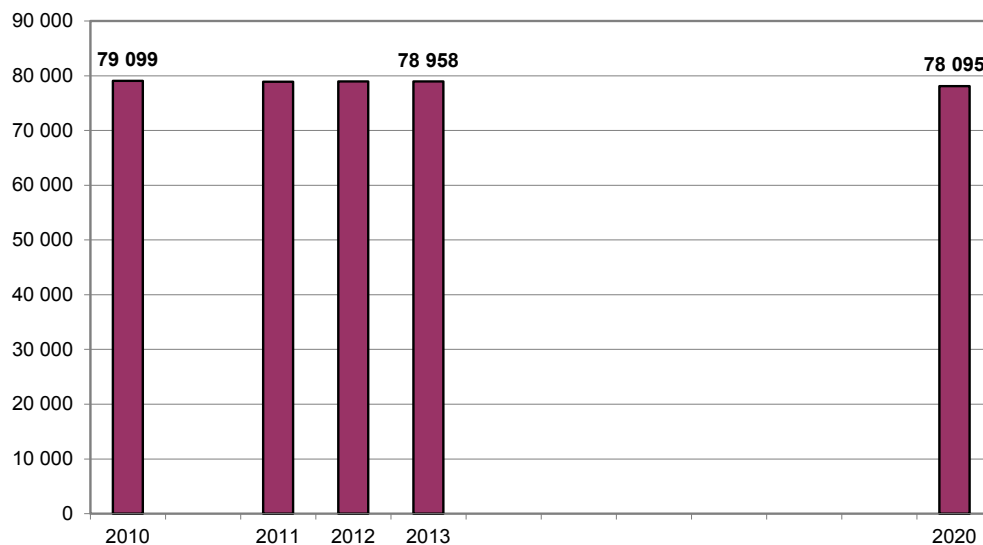
	En %				En %			
	1999	15-24 ans	55-64 ans		Femmes	2010	15-24 ans	55-64 ans
Arr. de Blois		33,6	37,0	49,6	Arr. de Blois	47,2	42,7	71,1
Loir-et-Cher		35,8	35,4	53,8	Loir-et-Cher	48,7	40,1	70,2
Centre		32,7	37,6	49,1	Centre	47,3	41,4	69,8
France Métro		29,8	38,5	48,7	France Métro	43,8	43,0	68,6

D'après source : INSEE - RP1999 D'après source : INSEE - RP2010

Données non comparables - voir avertissement p. 4

Projections de population active totale

Nombre total d'actifs recensés en 2010 et projections à l'horizon 2020



D'après source : INSEE - RP10 - Omphale 2010 (années 2011 et suivantes)

Projections de population active

Projections réalisées par l'Insee à partir des données du recensement 2007. Le scénario central a été retenu ici. A noter que pour 2009 et 2010, la réalité constatée s'est révélée supérieure aux projections.

Projections de population active - actifs de 62 ans et plus

	2013		2014		2015	
	Nombre	Part des actifs (%)	Nombre	Part des actifs (%)	Nombre	Part des actifs (%)
Arr. de Blois	1 281	1,6	1 285	1,6	1 294	1,6
Loir-et-Cher	2 324	1,6	2 362	1,6	2 347	1,6

D'après source : INSEE - Omphale 2010 scénario central

L'emploi

Part des emplois non salariés

	En %
	1999
Arr. de Blois	12,4
Loir-et-Cher	13,2
Centre	12,2
France Métro	12,5

D'après source : INSEE - RP1999

	En %
	2010
Arr. de Blois	10,9
Loir-et-Cher	12,7
Centre	11,8
France Métro	12,4

D'après source : INSEE - RP2010

Données non comparables - voir avertissement p. 4

Répartition de l'emploi total par grand secteur

En %

1999	Agriculture	Industrie	Construction	Commerce, transports, services	Administration publique, éducation, santé, action sociale
Arr. de Blois	5,3	19,6	6,9	39,0	29,2
Loir-et-Cher	6,2	24,2	6,9	35,6	27,2
Centre	5,0	22,1	6,5	37,6	28,8
France Métro	4,0	17,9	5,9	43,1	29,1

D'après source : INSEE (RP1999 - exploitation complémentaire au lieu de travail)

Données non comparables - voir avertissement p. 4

En %

2010	Agriculture	Industrie	Construction	Commerce, transports, services	Administration publique, éducation, santé, action sociale
Arr. de Blois	3,1	15,7	7,5	42,8	30,9
Loir-et-Cher	4,5	18,4	7,7	39,3	30,0
Centre	3,8	16,9	7,5	40,6	31,2
France Métro	2,9	13,5	6,9	45,8	30,8

D'après source : INSEE (RP2010 - exploitation complémentaire au lieu de travail)

Evolution de l'emploi salarié du secteur privé (hors agriculture)

	Nombre d'emplois				Evolutions (en %)		
	2008	2010	2011	2012	2008/2012	2010/2012	2011/2012
Arr. de Blois	49 237	49 251	49 390	48 319	- 1,9	- 1,9	- 2,2
Loir-et-Cher	81 279	80 065	80 274	78 446	- 3,5	- 2,0	- 2,3
Centre	651 567	636 288	635 775	629 160	- 3,4	- 1,1	- 1,0
France Métro	17 954 967	17 720 454	17 842 540	17 746 844	- 1,2	+ 0,1	- 0,5

Source : URSSAF

Conditions d'emploi : part des salariés à temps partiel

En %

1999	Femmes	Hommes	Ensemble	2010	Femmes	Hommes	Ensemble
Arr. de Blois	31,5	5,4	17,9	Arr. de Blois	26,0	5,8	16,0
Loir-et-Cher	31,5	5,1	17,5	Loir-et-Cher	26,5	6,0	16,3
Centre	30,7	5,3	17,2	Centre	26,6	6,1	16,3
France Métro	32,3	6,3	18,4	France Métro	29,1	7,2	18,0

D'après source : INSEE, RP1999 et RP2010 exploitations principales

Données non comparables - voir avertissement p. 4

Conditions d'emploi : type de contrat des salariés

En %

1999	CDI, titulaires fonction publique	CDD, contrats courts	Intérim	Emplois aidés	Apprentissage, stage
Arr. de Blois	84,0	8,4	3,1	1,9	2,6
Loir-et-Cher	83,7	8,3	3,3	1,9	2,7
Centre	84,8	7,8	2,7	2,2	2,5
France Métro	84,6	8,6	2,1	2,5	2,3

D'après source : INSEE - RP1999

Données non comparables - voir avertissement p. 4

En %

2010	CDI, titulaires fonction publique	CDD, contrats courts	Intérim	Emplois aidés	Apprentissage, stage
Arr. de Blois	85,5	8,6	2,6	0,6	2,7
Loir-et-Cher	85,2	8,9	2,5	0,7	2,7
Centre	85,3	8,9	2,3	0,7	2,7
France Métro	85,1	9,6	1,9	0,8	2,6

D'après source : INSEE - RP2010

Les demandeurs d'emploi

Nombre total de demandeurs d'emploi au 31/12/2012

	Cat A	Cat ABC
Arr. de Blois	7 790	12 173
Loir-et-Cher	14 624	22 747

D'après sources : Pôle Emploi

Catégorie A

Personne sans emploi (et n'ayant pas exercé d'activité réduite), tenue d'accomplir des actes positifs de recherche d'emploi, à la recherche d'un emploi quel que soit le type de contrat.

Répartition des demandeurs d'emploi de cat A par public au 31/12/2012

	Hommes	Femmes	Moins de 25 ans	50 ans ou plus	Chômeurs de longue durée	En %
Arr. de Blois	53,2	46,8	19,3	21,9	29,1	
Loir-et-Cher	53,3	46,7	18,8	23,4	30,8	
Centre	52,3	47,7	19,0	21,8	33,5	
France	52,9	47,1	17,5	21,0	34,1	

D'après sources : Pôle Emploi

Evolution annuelle des demandeurs d'emploi de cat A par public - 2012

	Ensemble	Hommes	Femmes	Moins de 25 ans	50 ans ou plus	Chômeurs de longue durée	En %
Arr. de Blois	+ 14,0	+ 13,1	+ 15,0	+ 13,5	+ 17,1	+ 17,3	
Loir-et-Cher	+ 14,1	+ 15,1	+ 13,0	+ 15,0	+ 18,2	+ 18,4	
Centre	+ 11,2	+ 12,8	+ 9,6	+ 11,0	+ 16,8	+ 20,6	
France	+ 10,2	+ 11,9	+ 8,3	+ 9,4	+ 17,0	+ 17,0	

D'après sources : Pôle Emploi

Taux de chômage

	Taux au 4 ^{ème} trimestre 2012 (%)	Evolution sur un an (en points)
Zone d'emploi de Blois	8,9	+ 0,8
Loir-et-Cher	9,2	+ 1,0
Région Centre	9,7	+ 0,9
France	10,2	+ 0,8

D'après sources : INSEE - Direccte Centre

Répartition des demandeurs d'emploi de cat A selon le niveau de formation - 31/12/2012

	I/II	III	IV	V	V bis	VI	En %
Arr. de Blois	7,2	9,8	18,6	42,2	8,2	13,9	
Loir-et-Cher	6,4	8,7	17,4	44,9	8,2	14,4	
Centre	8,2	9,5	18,4	43,3	7,8	12,7	
France	11,7	10,4	19,9	39,1	7,3	11,6	

D'après source : Pôle Emploi

Niveaux de formation

I : diplôme de niveau Bac + 4 et au-dessus ;

II : diplôme de niveau Bac + 3 ;

III : diplôme de niveau Bac + 2 ;

IV : diplôme de niveau Bac

V : diplôme de niveau BEP, CAP

V bis : diplôme de niveau BEPC, fin de seconde ou de première sans diplôme

VI : certificat d'études, fin de formation générale ou aucune formation scolaire.

	Manoeuvres	Ouvriers Spécialisés	Ouvriers Qualifiés	Employés Non Qualifiés	Employés Qualifiés	Techniciens et Agents de Maîtrise	Cadres	Non déterminé
Arr. de Blois	6,4	9,9	16,6	20,2	33,9	8,1	4,8	0,1
Loir-et-Cher	6,1	11,1	16,6	20,2	34,4	7,1	4,5	0,1
Centre	4,4	9,6	15,1	20,5	38,2	7,0	5,1	0,1
France	3,5	7,3	12,9	20,3	41,8	7,5	6,8	0,1

D'après source : Pôle Emploi

Le tissu économique

Les entreprises

Evolution du nombre d'entreprises par activité

Branche d'activité	Arr. de Blois					Evolution Loir-et-Cher (%)	Evolution Centre (%)
	2010	2011	2012	Evolution 2010-2012 (nombre)	Evolution 2010-2012 (%)		
Industries extractives, énergie, eau, gestion des déchets et dépollution	141	163	169	+ 28	+ 19,9	+ 16,6	+ 8,9
Industrie Agro-alimentaire	198	200	199	+ 1	+ 0,5	- 2,9	- 2,7
Fabrication d'équipements électriques, électroniques, informatiques ; fabrication de machines	37	36	35	- 2	ns	- 1,1	- 2,7
Fabrication de matériels de transport	12	13	15	+ 3	ns	- 3,4	- 3,6
Fabrication d'autres produits industriels	404	412	403	- 1	- 0,2	- 3,1	+ 0,5
Construction	1 168	1 145	1 151	- 17	- 1,5	- 0,4	+ 2,2
Commerce ; réparation d'automobiles et de motocycles	1 906	1 870	1 876	- 30	- 1,6	- 1,8	- 0,2
Transports et entreposage	307	305	282	- 25	- 8,1	- 9,1	- 2,8
Hébergement et restauration	613	624	665	+ 52	+ 8,5	+ 5,1	+ 4,1
Information et communication	180	177	177	- 3	- 1,7	0,0	+ 6,4
Activités financières et d'assurance	435	449	460	+ 25	+ 5,7	+ 3,0	+ 3,9
Activités immobilières	363	368	371	+ 8	+ 2,2	+ 1,7	- 1,1
Activités scientifiques et techniques ; services administratifs et de soutien	1 138	1 212	1 229	+ 91	+ 8,0	+ 6,9	+ 5,6
Administration publique, enseignement, santé humaine et action sociale	1 035	1 073	1 150	+ 115	+ 11,1	+ 10,1	+ 11,0
Autres activités de services	691	705	723	+ 32	+ 4,6	+ 5,2	+ 6,1
Total	8 628	8 752	8 905	+ 277	+ 3,2	+ 2,2	+ 3,2

ns : non significatif

D'après source : INSEE- fichier Sirene

Evolution du nombre d'entreprises par taille

Tranche d'effectif	Arr. de Blois						
	2010	2011	2012	Evolution 2010-2012 (nombre)	Evolution 2010-2012 (%)	Evolution Loir-et-Cher (%)	Evolution Centre (%)
Aucun salarié ou effectif inconnu	5 077	5 136	5 307	+ 230	+ 4,5	+ 3,2	+ 4,4
1 à 5	2 367	2 415	2 365	- 2	- 0,1	- 0,4	+ 0,9
6 à 9	460	485	500	+ 40	+ 8,7	+ 6,9	+ 2,1
10 à 19	364	348	344	- 20	- 5,5	- 1,6	+ 3,6
20 à 49	231	232	253	+ 22	+ 9,5	+ 1,3	+ 6,0
50 à 99	65	74	68	+ 3	+ 4,6	+ 3,3	- 1,8
100 à 199	42	38	44	+ 2	ns	ns	+ 2,8
200 à 499	19	22	19	0	ns	ns	- 1,7
500 et plus	3	2	5	+ 2	ns	ns	ns
Total	8 628	8 752	8 905	+ 277	+ 3,2	+ 2,2	+ 3,2

ns : non significatif

D'après source : INSEE- fichier Sirene

Etablissements de 50 salariés et plus - secteur privé

Raison sociale	Commune	Activité	Effectifs
SAS DELPHI FRANCE SAS	BLOIS	Etude et fabrication de systèmes d'injection pour moteurs diesel.	1 700
SAS TFN PROPLETE OUEST	BLOIS	Nettoyage industriel, propreté	766
SA ELECTRICITE DE FRANCE	SAINT-LAURENT-NOUAN	Production d'énergie.	721
GIE APRIONIS ADP BLOIS CAMPUS	LA CHAUSSEE-SAINT-VICTOR	Institution de prévoyance. Assurance de personnes.	526
SAS ATOS WORLD LINE	BLOIS	Prestation de services dans le domaine informatique.	509
SAS PROCTER & GAMBLE BLOIS	BLOIS	Fabrication de produits d'hygiène et de beauté.	445
SA GDF SUEZ	BLOIS	Distribution de gaz.	420
SAS ACTICALL FRANCE	BLOIS	Prestation de services centre d'appels.	400
SA POLYCLINIQUE DE BLOIS	LA CHAUSSEE-SAINT-VICTOR	Clinique générale. Spécialités : chirurgie, maternité, oncologie, néphrologie, investigations médicales, radiologie, orthopédie...	372
SAS VALEO VISION	BLOIS	Fabrication de projecteurs et feux pour l'automobile.	367
SAS DAHER AEROSPACE	SAINT-JULIEN-DE-CHEDON	Transformation des matières plastiques et composites. Fabrication de pièces et/ou sous-ensembles composites et/ou métalliques.	362
SA AUCHAN FRANCE	VINEUIL	Hypermarché.	338
SAS ONET PROPLETE	BLOIS	Nettoyage et entretien de tous locaux, locaux industriels, prestations de services	310
EURL INNOTHERA CHOUZY	CHOUZY-SUR-CISSE	Développement, fabrication, distribution de spécialités pharmaceutiques, parapharmaceutiques.	260
SAS SOBLEDIS	BLOIS	Hypermarché.	240
SAS FRANCOS	VILLEBAROU	Fabrication et conditionnement de produits cosmétiques.	240
SAS CORA	VILLEBAROU	Magasin de vente d'alimentation et d'approvisionnement général. Commerce à prédominance alimentaire.	240
SAS JTEKT HPI	BLOIS	Fabrication de groupes électro pompes pour l'industrie automobile et de pompes hydrauliques industrielles.	235
SA SOPRESA	LA CHAUSSEE-SAINT-VICTOR	Conseil pour les affaires et autres conseils de gestion	217
SNC CREDIT AGRICOLE TITRES	MER	Traitement et conservation des titres. Exécution d'ordres pour compte de tiers. Autres activités des services financiers, hors assurance et caisses de retraites.	213
SAS COMMERCIALE DE MAROQUINERIE	MONTHOU-SUR-CHER	Maroquinerie	211

Raison sociale	Commune	Activité	Effectifs
SARL EVERCLEAN	BLOIS	Entreprise de nettoyage.	207
SAS SENIOR FLEXONICS BLOIS	BLOIS	Composants tubulaires pour l'automobile : faisceaux de tubes injection diesel, ensembles de tubes environnement moteur, tubes EGR.	203
CAISSE REGIONALE DE CREDIT AGRICOLE MUTUEL VAL DE FRANCE	BLOIS	Autres intermédiations monétaires	200
SAS BLANCHISSERIE BLESOISE	LA CHAUSSEE-SAINT-VICTOR	Blanchisserie industrielle, location de linge.	190
SAS SOCIETE DES TRANSPORTS DEPARTEMENTAUX DU LOIR-ET-CHER	BLOIS	Transports publics de voyageurs, de personnel. Tourisme, excursions. Services spéciaux scolaires.	184
SAS GROUPE GOYER	FOUGERES-SUR-BIEVRE	Façades aluminium. Menuiseries Alu.	180
SASU MARCO POLO FOODS	CONTRES	Fabrication et distribution de produits alimentaires japonais à destination des grandes et moyennes surfaces et de la restauration hors domicile. Produits frais et surgelés. Marque Yedo. Export Europe et Etats-Unis.	180
SA LA MAISON DE VALERIE	VINEUIL	Vente par correspondance d'articles pour l'aménagement de la maison et pour les loisirs (meubles, électroménager, hi-fi, vidéo, literie, bijoux, linge de maison).	180
SAS SENIOR AEROSPACE ERMETO	FOSSE	Fabrication de tubes et raccords pour l'aéronautique et l'industrie. Robinetterie chimique de haute sécurité.	178
SA TRANSPORTS AUTOMOBILES DE SOLOGNE	NEUVY	Transports routiers de voitures. Location de véhicules pour le transport routier. Parc de stockage de véhicules.	175
SAS SOCIETE DES CARS SIMPLON	OUZOUER-LE-MARCHE	Transports routiers de voyageurs. Location d'autocars (16 à 74 places). Etablissement à Blois, Vendôme, Romorantin, Ouzouer-le-Marché, Orléans, Bourges, Chartres, Châteaudun et Vierzon.	169
SASU DAHER CSI	MONTRICHARD	Fabrication de conteneurs plastiques, métalliques réutilisables. Abris techniques mobiles. Matériels de servitudes.	168
MONDALEZ INTERNATIONAL	VILLEBAROU	Direction administrative / logistique / achats / informatique / gestion de la demande.	160
SASU EXTELIA	BLOIS	Informatique, bureautique (services, conseils, ingénierie, formation).	156
SAS TPS	MER	Fabrication d'articles de literie.	150
SASU ST MICHEL CONTRES (attention plusieurs entités)	CONTRES	Fabrication de biscuits, biscottes et pâtisseries de conservation	147
GROUPAMA PARIS VAL DE LOIRE	BLOIS	Assurances, Epargne, Banque.	141
SAS EVERIAL CRM	BLOIS	Traitement de données, hébergement et activités connexes	136
SAS ALPLA FRANCE	FOSSE	Fabrication des flacons et bidons plastiques (pehd. pp.) en mono ou coextrusion (2 ou plusieurs couches) ou/et IML (In Mould Labelling). Injection des capsules plastiques. Fabrication des flacons en PET (soufflage PET).	135
SAS LIMPA NETTOYAGES	BLOIS	Activités de nettoyage.	134
SA REGIONALE D'HLM LOIR ET CHER LOGEMENT	BLOIS	Société d'habitations à loyers modérés - (construction neuve - gestion - attribution des logements et suivi de leurs occupants)	132
SASU LANCRY PROTECTION SECURITE	SAINTE-LAURENT-NOUAN	Gardiennage, alarmes, surveillance	131
SAS IDI COMPOSITES INTERNATIONAL (EUROPE)	VINEUIL	Fabrication et vente de semi-produits composites SMC et BMC, destinés au moulage par compression ou injection, en vue de la réalisation d'objets (pare-chocs, carrosseries, coffrets électriques, paraboles de phares).	130
SAS EUROVIA CENTRE LOIRE	BLOIS	Travaux publics et privés	127
SAS TRANSPORTS CATROUX	FOSSE	Transports routiers marchandises. Distribution nationale. Location de véhicules industriels avec conducteur. Stockage. Préparation de commandes. Conditionnement à façon.	122
SAS TRANSPORTS BRUNO ROBERT	CONTRES	Transports routiers de marchandises, location de véhicules, gestion de stock, préparation de commandes, groupage et dégroupage de marchandises.	120
SARL ANETT DEUX	LA CHAUSSEE-SAINT-VICTOR	Blanchisserie industrielle, location de linge, de vêtements professionnels. Traitement par blanchissage et entretien d'articles textiles plats et de vêtements de travail, bactériologiquement contrôlés destinés à la location.	118
SAS MAXDIS	CONTRES	Supermarché	115

Raison sociale	Commune	Activité	Effectifs
SA PROTECTION 24	VINEUIL	Installation de système d'alarmes, Station de Télé-surveillance (APSAD P3). Téléassistance (Agrément simple Services à la Personne)	115
SAS THIOLAT	BLOIS	Cartonnages et papiers transformés, boîtes pliantes pour industries et commerces alimentaires et industries diverses. Fabrication de sacs essentiellement pour la pâtisserie et l'emballage du pain et des sandwiches.	110
SAS REVETEMENTS DE SOLS	BLOIS	Carrelages, faïences, revêtements plastiques, moquette, marbre, façade céramique agrafée ou collée, parquet.	109
SAS ST MICHEL BISCUITS (attention plusieurs entités)	CONTRES	Conditionnement vente tous produits agro-alimentaires	107
SAS UNION DE SOCIETES COOPERATIVE D'HLM	BLOIS	Société d'habitations à loyers modérés - (construction neuve - gestion - attribution des logements)	107
SARL CLINIQUE COUR CHEVERNY	COUR-CHEVERNY	Clinique psychiatrique institutionnelle, soins.	104
SASU ADREXO	VINEUIL	Distribution d'imprimés publicitaires, d'adressés et de non-adressés en boîte aux lettres.	102
SAS ANCIENS ETABLISSEMENTS BRANGER	MONTHOU-SUR-CHER	Location, vente de matériel pour le bâtiment, les travaux publics et l'industrie.	102
SA CLINIQUE DE CHAILLES	CHAILLES	Clinique psychiatrique spécialisée en psychotérapie institutionnelle.	101
SAS LABORATOIRES CHAIX ET DU MARAIS - CDM LAVOISIER	LA CHAUSSEE-SAINT-VICTOR	Fabrication de produits pharmaceutiques. Développement et commercialisation de matériel médico-chirurgical, marque Lavoisier. Transfert de technologie dans le domaine des produits injectables.	101
SA CIC OUEST	BLOIS	Banque multi-marchés et multi-produits pour entreprises, professionnels et particuliers, courtier en assurances.	101
SASU SAMSIC II	LA CHAUSSEE-SAINT-VICTOR	Nettoyage Secteur Tertiaire, Agro-Alimentaire, Industriel, Salle Environnement Contrôlé, Santé, Pharmacie.	100
SAS ST MICHEL SERVICES (attention plusieurs entités)	CONTRES	Fabrication de pâtisserie (madeleines, génoises, bûches de Noël, super yoyo, spécialités).	100
SA BOIRON	MONTRICHARD	Laboratoire pharmaceutique : fabrication et conditionnement de tous produits homéopathiques.	100
FONDATION AMIPI-BERNARD VENDRE	BLOIS	Câblages électriques pour l'industrie automobile.	97
EURL DIRTY FLOOR	MONTRICHARD	Nettoyage commercial, industriel.	92
SAS H.B. FULLER ADHESIVES FRANCE	BLOIS	Fabrication et négoce de colles et adhésifs pour l'Industrie et le Bâtiment.	92
SAS E.P.M.O	LA CHAUSSEE-SAINT-VICTOR	Mécanique de précision. Fabrication d'outillages de compression des poudres et conditionnement pour l'industrie pharmaceutique.	90
SARL GHESTEM LOIR ET CHER	OUZOUER-LE-MARCHE	Transport routier de marchandises, location de véhicules.	89
SAS FORCLUM VAL DE LOIRE	BLOIS	Electricité générale haute et basse tension. Chauffage électrique. Câblage IBM, BCS. Eclairage industriel et particulier. Courants forts et courants faibles. Plomberie sanitaire, génie climatique. Maintenance multitechnique.	88
SAS SFERIC	MENARS	Mécanique de précision (industriel et biomédical). Rectification dans la masse.	87
SAS OCP REPARTITION	BLOIS	Commerce de gros (commerce interentreprises) de produits pharmaceutiques	85
SA ELECTRICITE RESEAU DISTRIBUTION FRANCE	BLOIS	Distribution d'électricité	85
ESAT LES LAUDIERES - ADAPEI	VINEUIL	Conditionnement à façon, mailing. Mise en sachet thermoplastique. Fardelage. Menuiserie. Espaces verts. Mise à disposition de travailleurs handicapés en milieu ordinaire de travail.	84
COFIROUTE	VILLEBAROU	Assurer la sécurité, informer les automobilistes, assurer la régularité du trafic, entretenir le domaine autoroutier, percevoir le péage.	82

Raison sociale	Commune	Activité	Effectifs
SASU LOOMIS FRANCE	BLOIS	Transport de fonds, traitement des valeurs, maintenance d'automates bancaires	81
MUTUALITE FRANCAISE LOIR ET CHER	BLOIS	Union des Mutuelles du Loir et Cher, régie par le code de la Mutualité et gestionnaire de services de soins et d'accompagnements mutualistes.	80
SAS BEAUCE SOLOGNE TRAVAUX PUBLICS	BLOIS	Terrassement, voirie, assainissement, canalisations. Réseaux eau potable. Plateformes industrielles, traitement de sol. Valorisation de remblais de chantier.	80
SAS AFFINITY LA CHAPELLE	LA CHAPELLE-VENDOMOISE	Fabrication d'aliments pour animaux de compagnie. Marques Brekkies / Premium / Play dog / Play cat / Repas Equilibre / Repas complet / Advance / Ultima.	80
SA HLM JACQUES GABRIEL	BLOIS	Organisme de logement social en Loir-et-Cher: construction et location de logements sociaux	80
SICA CONSERVES DU BLAISOIS	CONTRES	Conserverie de légumes, conserverie d'aliments pour animaux de compagnie.	79
SASU ST MICHEL COMMERCE (attention plusieurs entités)	CONTRES	Fabrication de biscuits, biscottes et pâtisseries de conservation	78
GIE APRIONIS RC BLOIS CHAPITRE	BLOIS	Service de protection sociale	77
SA CHRISTIAN DIOR COUTURE	BLOIS	Entrepôt logistique.	76
SAS WARSEMANN AUTOMOBILES 41250 BRACIEUX	BRACIEUX	Vente, réparation de véhicules. Neuf, occasion. Location courte et longue durée. Concessionnaire Renault.	75
EURL SN BLOCH	BLOIS	Bâtiment. Maçonnerie. Gros œuvre en béton.	74
SAS CLIMATELEC	CONTRES	Génie climatique.	73
ESAT LES ESPACES D'AVENIRS	PONTLEVOY	Prestations externes en viticulture et activités paysagères	73
SASU BRICO DEPOT	VILLEBAROU	Vente de bricolage.	73
SAS LA SOMADIS	CHISSAY-EN-TOURAINE	Supermarché - Commerce de détail - Location et vente de véhicules	72
SAS EUROVIA GRANDS TRAVAUX	BLOIS	Travaux autoroutiers, terrassements, carrières (exploitation), calcaire (broyage), granulats, travaux publics.	72
ETABLISSEMENTS GOURAULT	BLOIS	Abattage, commerce de gros de viande et abats.	70
SAS DUBUIS ET CIE	VILLEBAROU	Mécanique de précision. Fabrication d'outillages hydrauliques pour la connectique.	70
SAS SOCIETE DE MECANIQUE ET OUTILLAGE DE PRECISION	LA CHAUSSEE-SAINT-VICTOR	Mécanique et outillage de précision. Usinage sur machines à commandes numériques, machines conventionnelles. Rectification, ajustage, montage, outillage de contrôle, d'assemblage.	70
SASU TECALEMIT AEROSPACE	BLOIS	Fabrication de tuyauteries pour l'aéronautique, le spatial, la défense.	69
SASU BLOIS WARSEMANN AUTOMOBILES	BLOIS	Location de véhicules. Concessionnaire automobile de marque Renault.	69
SAS INGENIERIE DEVELOPPEMENT ENVIRONNEMENT CONSTRUCTION	LA CHAUSSEE-SAINT-VICTOR	Bureau d'études, ingénierie bâtiment. construction de bâtiments industriels clés en mains.	68
PLATE-FORME DE COMPOSTAGE SETRAD (VEOLIA)	THENAY	Plate-forme de co-compostage et de compostage de déchets verts. Collectes et traitements d'ordures et déchets industriels.	65
SARL PRESSE PORTAGE	LA CHAUSSEE-SAINT-VICTOR	Portage de quotidiens.	65
SA COLAS CENTRE OUEST	LA CHAUSSEE-SAINT-VICTOR	Terrassement, création de voirie, assainissement, réseaux divers, enrobés.	64
SARL VALLIERES	BLOIS	Restauration rapide.	63
SA ELECTRICITE RESEAU DISTRIBUTION FRANCE	BLOIS	Distribution d'énergie électrique.	63
SAS DAHER AEROSPACE	MONTRICHARD	Emballage et conditionnement, gestion de magasins et stocks, mise en place et montages d'équipements sur sites.	63
SAS AXEREAL SERVICES	BLOIS	Transports routiers de fret interurbains	62

Raison sociale	Commune	Activité	Effectifs
ESAT DU MOULIN CHOUARD	LA CHAUSSEE-SAINT-VICTOR	Aide par le travail	62
SA MEDIAPOST	BLOIS	Réalisation de supports d'informations publicitaires. Prestataire de services dans la communication directe.	60
SAS LES BORDES GOLF INTERNATIONAL	SAINT-LAURENT-NOUAN	Gestion de terrains de golf.	60
SARL DECORTIAT ESTELLE	SAINT-LAURENT-NOUAN	Conditionnement à façon de parfums, cosmétiques et objets divers.	60
SARL ATLAS MULTI-SERVICES	BLOIS	Location matériel et commerce produits entretien gardiennage	60
SAS BEAUCIEL AUTOMOBILES	LA CHAUSSEE-SAINT-VICTOR	Distribution automobile. Vente de véhicules neufs et occasions, location, réparation automobile, mécanique, tôlerie, peinture, électricité, contrôle technique. Concessionnaire Peugeot.	60
SA CHIESI	LA CHAUSSEE-SAINT-VICTOR	Fabrication et exploitation commerciale de produits pharmaceutiques et cosmétiques.	60
SAS BUT INTERNATIONAL	MER	Site logistique de Mer/Orléans des magasins But.	59
SASU ELIOR SERVICES PROPTE ET SANTE	BLOIS	Toutes prestations de nettoyage, d'entretien et d'hygiène de tous locaux et de leur environnement	58
SAS MAJAGA	ONZAIN	Supermarchés.	58
SAS HUSQVARNA CONSTRUCTION PRODUCTS FRANCE	BLOIS	Distribution de matériels pour le second-oeuvre du bâtiment et des travaux publics de marque Husqvarna.	57
SAS PLASTIPAK FRANCE	LA CHAUSSEE-SAINT-VICTOR	Fabrication de produits d'emballage en plastique rigide, par injection, soufflage et extrusion-soufflage.	57
SAS CSF FRANCE	LA CHAUSSEE-SAINT-VICTOR	Supermarché avec station-essence.	56
SAS OBERTHUR FIDUCIAIRE SAS	BLOIS	Conception, impression et personnalisation de documents sécurisés, services associés à l'utilisation de ces documents	56
SAS RESTAURATION ORLEANAISE CONSTRUCTION R.O.C.	BLOIS	Maçonnerie. Taille de pierre. Restauration, restauration de monuments historiques. Ravalement de façades.	55
SAS LES JARDINS D'IROISE DE SAINT LAURENT	SAINT-LAURENT-NOUAN	Accueil des personnes âgées atteintes de démence type Alzheimer.	52
SAS ENDEL	SAINT-LAURENT-NOUAN	Fabrication et maintenance d'équipements industriels.	52
VEOLIA EAU	BLOIS	Gestion des services publics de distribution d'eau potable et d'assainissement. Diagnostic technique.	52
SAS CALBERSON LOIRET	FOSSE	Messagerie Nationale, Express, Europe, Internationale, transports de lots, entrepôt.	51
SAS ALLOGA FRANCE	BLOIS	Distribution de médicaments.	50
SARL KEOLIS BLOIS	BLOIS	Transport public urbain de voyageurs.	50
SAS REITZEL BRIAND	BOURRE	Conserverie de condiments et cornichons.	50
SARL NOVELLINI DIFFUSION FRANCE	CONTRES	Production et distribution nationale d'équipements sanitaires pour la salle de bain	50
SAS SOCIETE MEROISE DE DISTRIBUTION	MER	Supermarché.	50
HORTI SOLOGNE (GAEC)	FONTAINES-EN-SOLOGNE	Production de plants de fraisiers de Sologne, de plants maraîchers (Promar), aromatiques, vivaces, géraniums (Colorvie), plantes à massifs. Horticulture, productions florales.	50
ESAT APAJH SERVICES	MONTRICHARD	Restauration/traiteur ; blanchisserie ; espaces verts ; entretien de sols.	50
SARL CLINIQUE MEDICALE DU CENTRE	HUISSEAU-SUR-COSSON	Clinique spécialisée en psychiatrie.	50
SCA CIE EAUX ET OZONE	BLOIS	Gestion des services publics en eau potable	50

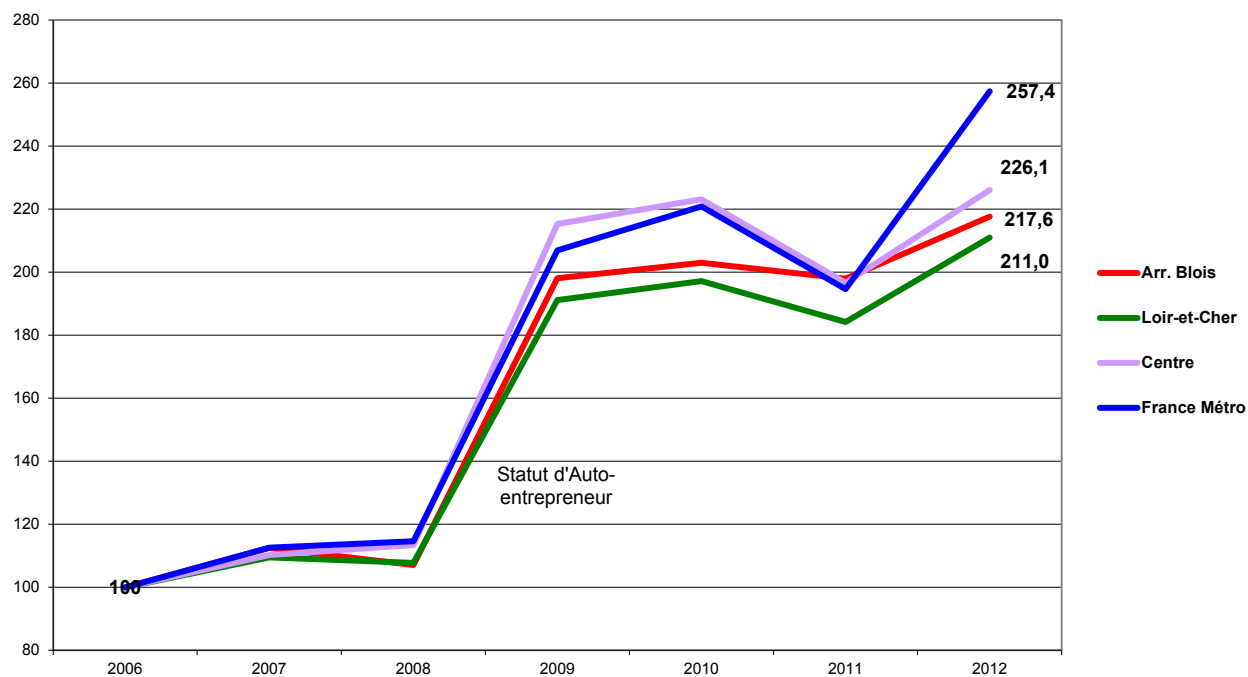
D'après sources : CCIT, Observatoire - Décembre 2012

Etablissements de 50 salariés et plus - autres secteurs

Raison sociale	Commune	Activité	Effectifs
CENTRE HOSPITALIER GENERAL	BLOIS	Soins hospitaliers	2 757
CONSEIL GENERAL	BLOIS		1 750
FEDERATION ADMR DU LOIR ET CHER	Blois	Maintien et soutien à domicile des personnes âgées et des familles	1 406
HOTEL DE VILLE	BLOIS		1 212
LES PAPILLONS BLANCS	VINEUIL	Section Institut Médico-Pédagogique Section des Enfants et Adolescents Polyhandicapés	240
MUTUALITE SOCIALE AGRICOLE BERRY - TOURAINE	BLOIS	Régime de protection sociale des ressortissants du monde agricole (salariés et non salariés).	200
CAISSE PRIMAIRE D'ASSURANCE MALADIE	BLOIS	Activités générales de sécurité sociale.	200
MGEN ACTION SANITAIRE ET SOCIALE	CHISSAY-EN-TOURAINE	Etablissement de santé privé participant au service public hospitalier. Soins de Suite et de réadaptation.	140
EP CHAMBORD	CHAMBORD	Gestion du patrimoine naturel et culturel	120
NOTRE DAME DES AYDES COLLEGE ET LYCEE	BLOIS	Enseignement secondaire, Internat.	100
CAISSE D'ALLOCATIONS FAMILIALES	BLOIS	Distribution sociale de revenus.	100
ENTREPRISE ADAPTÉE DU PHÉNIX - AIHDAC	CONTRES	Création et gestion d'entreprises adaptées, d'ESAT, de centres de travail à domicile, de services d'insertion ou autres établissements	96
CENTRE DE FORMATION DES APPRENTIS DE LA CHAMBRE DE METIERS ET DE L'ARTISANAT	BLOIS	Formation en boucherie, charcuterie, boulangerie, pâtisserie, cuisine et service, chocolaterie, vente, coiffure, esthétique- cosmétique, mécanique automobile, carrosserie automobile, peinture auto	94
METIERS PARTAGES	BLOIS	Mise à la disposition de ses adhérents de personnel lié au groupement par un contrat de travail.	73
URSSAF DE LOIR ET CHER	BLOIS	Recouvrement des cotisations de Sécurité Sociale.	70
ASSOCIATION D'ACCUEIL, DE SOUTIEN ET DE LUTTE CONTRE LES DETRESSES (ASLD)	BLOIS	Accueil, orientation, hébergement, insertion sociale de personnes en grandes difficultés.	70
AGGLOPOLYS - COMMUNAUTÉ DE L'AGGLOMÉRATION DE BLOIS	BLOIS		62
MAS DE LA GIRAUDIÈRE	CELLETES	Service d'aide aux personnes handicapées	62
LES JARDINS DE COCAGNE	BLOIS	Activité maraîchage biologique - IAE (Insertion par l'activité économique)	61
CENTRE DE GERONTOLOGIE DE PIMPENEAU - L'ORANGERIE	VINEUIL	Maison de retraite rattachée à un hôpital - Gestionnaire : Centre hospitalier de Blois	60
CHAMBRE DE COMMERCE ET D'INDUSTRIE TERRITORIALE DE LOIR ET CHER	BLOIS	Organisations patronales et consulaires.	60
LYCEE HORTICOLE DE BLOIS	BLOIS	Enseignement	60
REGIE DE QUARTIER DE BLOIS	BLOIS	Nettoyage des cages d'escalier. Atelier "R2C2" Vêtements.	59
CENTRE DE GERONTOLOGIE DE PIMPENEAU - L'OASIS	VINEUIL	Maison de retraite rattachée à un hôpital - Gestionnaire : Centre hospitalier de Blois	58
ESAT DU CLAIR LOGIS	OUCQUES	Valorisation d'espace rural, entretien, création d'espaces verts, sous-traitance agricole, travaux en milieu forestier, viticole. Sous-traitance conditionnement (mise sous film). Production de repas en liaison froide.	54
CHAS LES SENTIERS	VINEUIL	Hébergement social pour handicapés mentaux et malades mentaux.	53
ASSOCIATION INSTITUTION STE MARIE	BLOIS	Enseignement secondaire général.	51
ENI DU VAL DE LOIRE	BLOIS	Enseignement supérieur. Diplôme d'Ingénieur. Génie des Systèmes Industriels. Laboratoires de Recherche.	50
INSTITUT THÉRAPEUTIQUE, ÉDUCATIF ET PÉDAGOGIQUE (ITEP)	SAINT-BOHAIRE	Accueil des enfants handicapés.	50
ASSOCIATION PATRONALE DE SANTE EN MILIEU DE TRAVAIL	BLOIS	Service de Prévention et de Santé au Travail	50

D'après sources : CCIT, Observatoire - Décembre 2012

Evolution de la création d'entreprises - base 100 en 2006



D'après source : INSEE- fichier Sirene

Création d'entreprises par grand secteur d'activité en 2012

	Arr. de Blois		Loir-et-Cher	Centre	France Métro
	2012	répartition en %	répartition 2012 %	répartition 2012%	répartition 2012 %
Industrie	77	6,2	8,3	6,7	5,5
Construction	188	15,2	17,8	15,8	13,8
Commerce, transports, services	840	68,0	64,7	66,8	69,9
Administration publique, éducation, santé, action sociale	131	10,6	9,2	10,7	10,9
Total	1236	100	100	100	100

D'après source : INSEE- fichier Sirene

Evolution de l'emploi salarié du secteur privé non agricole par branche d'activité - nombre

Activité	2008	2010	2011	2012
Fabrication de denrées alimentaires, de boissons et de produits à base de tabac	1 612	1 594	1 578	1 507
Fabrication d'équipements électriques, électroniques, informatiques ; fabrication de machines	1 254	1 134	1 195	1 126
Fabrication de matériels de transport	2 067	2 029	2 037	2 090
Fabrication d'autres produits industriels	4 872	4 520	4 483	4 574
Industries extractives, énergie, eau, gestion des déchets et dépollution	1 564	1 667	1 673	1 661
Sous-total industrie	11 369	10 944	10 966	10 958
Construction	4 540	4 209	4 201	4 157
Commerce ; réparation d'automobiles et de motocycles	7 487	7 188	7 114	6 896
Transports et entreposage	3 448	3 367	3 486	3 409
Hébergement et restauration	2 085	2 138	2 152	2 004
Information et communication	1 071	1 072	1 201	1 185
Activités financières et d'assurance	1 367	1 284	1 300	1 284
Activités immobilières	594	581	566	556
Activités scientifiques et techniques ; services administratifs et de soutien	8 330	9 698	9 590	9 020
Administration publique, enseignement, santé humaine et action sociale	6 854	6 571	6 502	6 516
Autres activités de services	2 092	2 199	2 312	2 334
Sous-total Services	25 841	26 910	27 109	26 308
Total	49 237	49 251	49 390	48 319

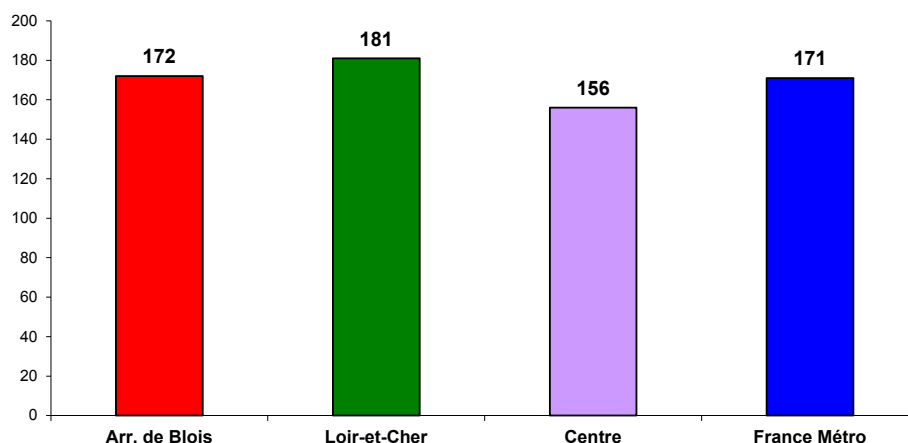
Source : URSSAF

Evolution de l'emploi salarié du secteur privé non agricole par branche d'activité - pourcentages

	2008-2012			2010-2012			2011-2012		
	Arr. de Blois	Loir-et-Cher	Centre	Arr. de Blois	Loir-et-Cher	Centre	Arr. de Blois	Loir-et-Cher	Centre
Fabrication de denrées alimentaires, de boissons et de produits à base de tabac	- 6,5	- 5,5	- 6,7	- 5,5	- 7,0	- 2,9	- 4,5	- 3,4	- 2,0
Fabrication d'équipements électriques, électroniques, informatiques ; fabrication de machines	- 10,2	- 13,1	- 15,4	- 0,7	- 5,1	- 3,2	- 5,8	- 5,8	- 2,3
Fabrication de matériels de transport	+ 1,1	- 13,3	- 8,1	+ 3,0	+ 2,3	+ 1,7	+ 2,6	+ 1,7	+ 2,1
Fabrication d'autres produits industriels	- 6,1	- 7,1	- 12,6	+ 1,2	- 0,4	- 2,3	+ 2,0	- 0,1	- 1,0
Industries extractives, énergie, eau, gestion des déchets et dépollution	+ 6,2	+ 1,6	+ 4,2	- 0,4	- 4,9	+ 2,8	- 0,7	- 5,0	+ 0,6
Sous-total industrie	- 3,6	- 7,9	- 10,4	+ 0,1	- 2,0	- 1,6	- 0,1	- 1,6	- 0,9
Construction	- 8,4	- 11,1	- 7,0	- 1,2	- 4,7	- 2,8	- 1,0	- 2,9	- 2,3
Commerce ; réparation d'automobiles et de motocycles	- 7,9	- 4,0	- 2,3	- 4,1	- 1,9	- 1,4	- 3,1	- 1,6	- 0,6
Transports et entreposage	- 1,1	- 3,9	- 4,9	+ 1,2	- 1,2	- 0,3	- 2,2	- 3,0	- 0,1
Hébergement et restauration	- 3,9	- 0,6	+ 0,8	- 6,3	+ 1,4	+ 0,4	- 6,9	- 5,0	- 1,5
Information et communication	+ 10,6	+ 5,6	- 8,8	+ 10,5	+ 5,1	- 1,0	- 1,3	- 2,7	+ 0,5
Activités financières et d'assurance	- 6,1	+ 2,8	+ 1,8	0,0	+ 3,3	+ 1,4	- 1,2	+ 0,1	- 0,1
Activités immobilières	- 6,4	- 9,6	- 8,1	- 4,3	- 6,6	- 3,3	- 1,8	- 3,5	- 3,2
Activités scientifiques et techniques ; services administratifs et de soutien	+ 8,3	+ 6,1	+ 3,4	- 7,0	- 5,8	- 2,3	- 5,9	- 5,7	- 3,9
Administration publique, enseignement, santé humaine et action sociale	- 4,9	- 2,5	+ 3,6	- 0,8	+ 0,3	+ 2,3	+ 0,2	+ 0,1	+ 1,8
Autres activités de services	+ 11,6	+ 6,6	+ 0,8	+ 6,1	+ 1,4	- 2,6	+ 1,0	+ 2,2	- 0,3
Sous-total Services	+ 1,8	+ 1,3	+ 0,7	- 2,2	- 1,5	- 0,4	- 3,0	- 2,7	- 1,0
Total	- 1,9	- 3,5	- 3,4	- 1,9	- 2,0	- 1,1	- 2,2	- 2,3	- 1,0

Source : URSSAF

Densité d'entreprises artisanales en 2012 (pour 10 000 habitants)



D'après sources : Chambre de Métiers et de l'Artisanat, INSEE (fichier Sirene, RP2009)

Les locaux d'activités

Surfaces de locaux d'activités mises en chantier par année (en milliers de m²)

	2008	2009	2010	2011	2012	Moyenne des 5 dernières années	Ecart 2012 par rapport à la moyenne (en %)
Arr. de Blois	191,7	282,2	156,1	109,5	62,5	133,7	- 53,3
Loir-et-Cher	298,0	391,5	271,4	186,9	134,2	213,7	- 37,2
Centre	3 485,9	2 649,3	2 405,9	1 117,9	933,6	1 765,4	- 47,1

En milliers de m²

D'après source : Ministère de l'écologie, du développement durable et de l'énergie (SITADEL2)

Quelques données sociales

Les revenus

Revenu moyen par foyer fiscal

	2007	2008	2009	2010	Evolution 2009-2010 (%)	Evolution 2007-2010 (%)
Arr. de Blois	22 577	22 752	22 946	23 526	+ 2,5	+ 8,2
Loir-et-Cher	21 523	21 956	21 939	22 476	+ 2,4	+ 8,3
Centre	21 776	22 326	22 400	22 742	+ 1,5	+ 7,9
France	22 708	23 202	23 180	23 735	+ 2,4	+ 8,2

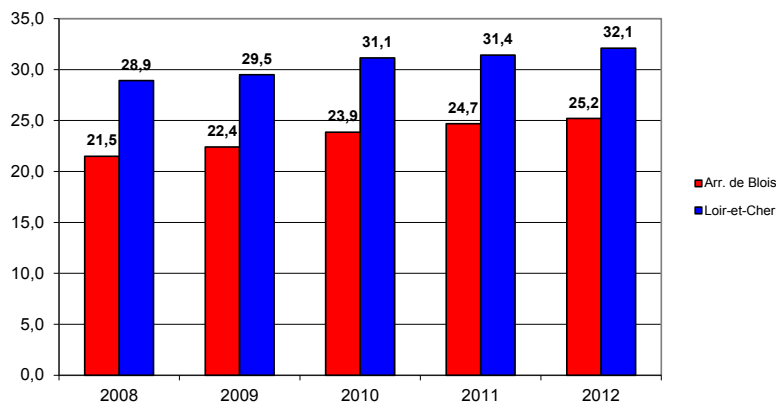
D'après source : Ministère de l'économie et des finances

Part des foyers fiscaux non imposés

	Part en %				Evolution 2009-2010 (en points)	Evolution 2007-2010 (en points)
	2007	2008	2009	2010		
Arr. de Blois	41,8	43,1	43,2	43,0	- 0,18	+ 1,14
Loir-et-Cher	44,5	46,0	46,0	45,8	- 0,19	+ 1,35
Centre	43,5	44,9	44,9	45,3	+ 0,36	+ 1,77
France	45,3	46,6	46,5	46,7	+ 0,22	+ 1,40

D'après source : Ministère de l'économie et des finances

Part des allocataires CAF à bas revenus (en %)



D'après source : Caisse d'Allocations Familiales

Bénéficiaires du Revenu de Solidarité Active

	2011	2012	Evolution 2011-2012		Evolutions en %		
			Nombre	%	Loir-et-Cher	Centre	France
Arr. de Blois	3 929	4 206	+ 277	+ 7,1	+ 6,2	+ 6,4	+ 5,2

D'après source : Caisse d'Allocations Familiales

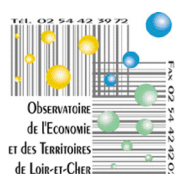
Bénéficiaires de la Couverture Maladie Universelle complémentaire (CMUc)

	2012	Taux de couverture en % *
Arr. de Blois	9 006	5,3
Loir-et-Cher	15 438	4,7

Sources : CPAM, MSA, DREES, INSEE-RP2010

* Ratio du nombre de bénéficiaires (assurés et ayants-droit) sur la population totale

Série initiée avec le concours financier de l'UT Direccte 41



Directeur de la publication : Alain QUILLOUT
 Dépôt légal à parution - ISSN 2267-5159
 Publication électronique

Observatoire de l'Économie et des Territoires de Loir-et-Cher
 Cité Administrative - 34 avenue Maunoury - Porte B 1^{er} étage - 41000 BLOIS
 Tél : 02.54.42.39.72 • Fax : 02.54.42.42.02
 www.pilote41.fr - infos@observatoire41.com

