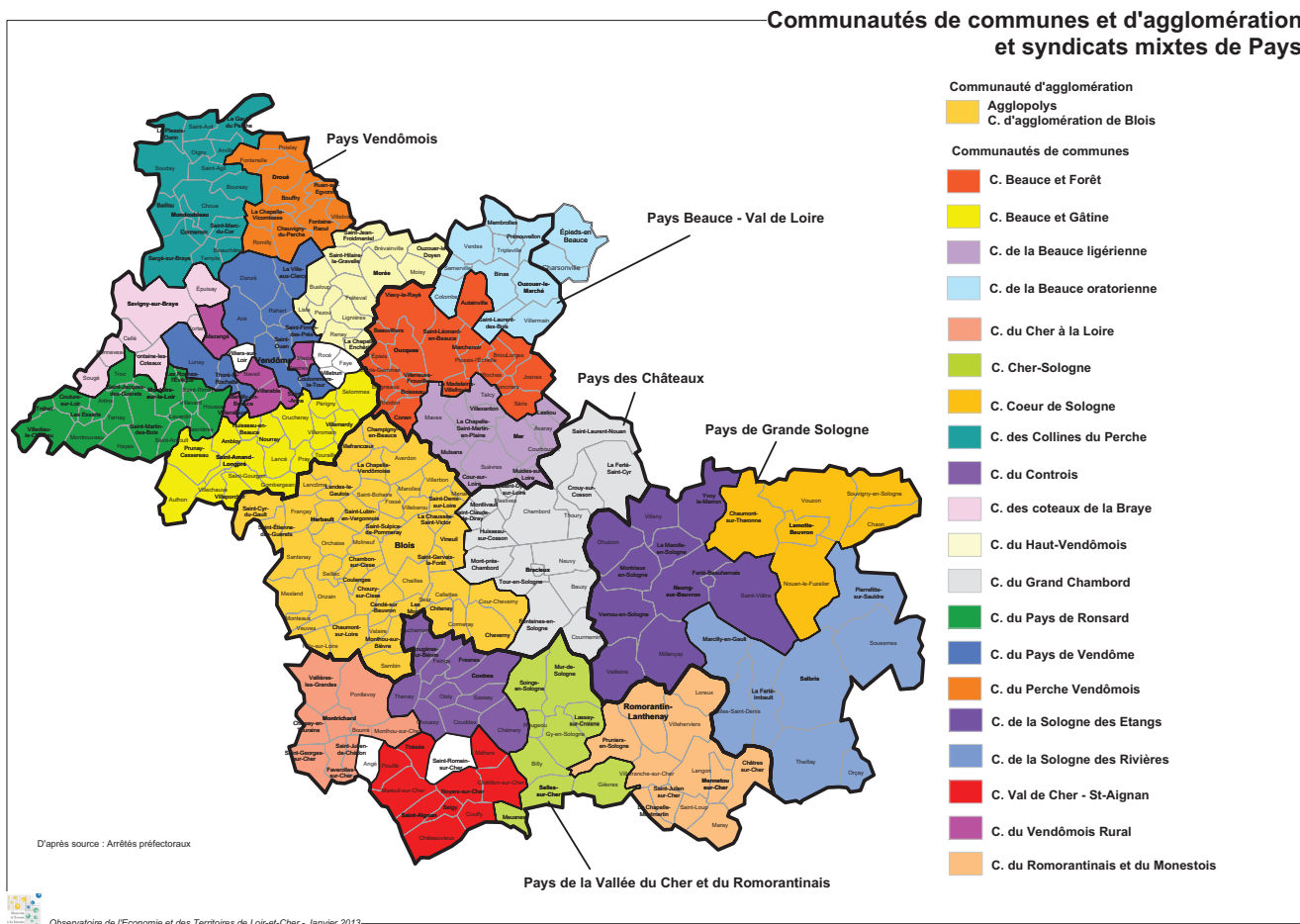


Fiches de l'Observatoire

Mai 2013 - N° 112

CHIFFRES-CLES DE L'ARRONDISSEMENT DE ROMORANTIN-LANTHENAY



SOMMAIRE

| | | | |
|--|----------|--|-----------|
| La démographie..... | 3 | Le tissu économique..... | 8 |
| Evolution de la population | 3 | Les entreprises..... | 8 |
| Population - dénombrement et évolution globale..... | 3 | Evolution du nombre d'entreprises par activité | 8 |
| Population - taux de variation..... | 3 | Evolution du nombre d'entreprises par taille | 9 |
| Soldes naturels et migratoires 1999-2010 | 4 | Etablissements de 50 salariés et plus - secteur privé | 9 |
| Population par tranche d'âge | 4 | Etablissements de 50 salariés et plus - autres secteurs | 11 |
| Indice de vieillissement en 2009 | 4 | Evolution de la création d'entreprises - base 100 en 2006 | 12 |
| Population active et emploi..... | 4 | Création d'entreprises par grand secteur d'activité en 2011 | 12 |
| La population active | 4 | Evolution de l'emploi salarié du secteur privé non agricole par branche d'activité - nombre..... | 13 |
| Population active totale et occupée (15-64 ans)..... | 4 | Evolution de l'emploi salarié du secteur privé non agricole par branche d'activité - pourcentages | 13 |
| Les taux d'activité de quelques catégories | 5 | Densité d'entreprises artisanales en 2012 (pour 10 000 habitants) 14 | |
| Projections de population active totale..... | 5 | Les locaux d'activité | 14 |
| Projections de population active - actifs de 62 ans et plus | 5 | Surfaces de locaux d'activités mises en chantier par année | 14 |
| L'emploi..... | 5 | Quelques données sociales | 14 |
| Part des emplois non salariés | 5 | Les revenus | 14 |
| Répartition de l'emploi total par grand secteur..... | 6 | Revenu moyen par foyer fiscal..... | 14 |
| Evolution de l'emploi salarié du secteur privé (hors agriculture)..... | 6 | Part des foyers fiscaux non imposés | 15 |
| Conditions d'emploi : part des salariés à temps partiel..... | 6 | Part des allocataires CAF à bas revenus (en %) | 15 |
| Conditions d'emploi : type de contrat des salariés..... | 6 | Bénéficiaires du Revenu de Solidarité Active..... | 15 |
| Les demandeurs d'emploi | 7 | Bénéficiaires de la Couverture Maladie Universelle complémentaire (CMUc) | 15 |
| Nombre total de demandeurs au 31/12/2012..... | 7 | | |
| Répartition des demandeurs de cat A au 31/12/2012 | 7 | | |
| Evolution annuelle des demandeurs de cat A par public - 2012 | 7 | | |
| Taux de chômage..... | 7 | | |
| Répartition des demandeurs de cat A selon le niveau de formation - 31/12/2012 | 7 | | |
| Répartition des demandeurs de cat A selon la qualification au 31/12/2012 | 8 | | |

La démographie

Evolution de la population

Population - dénombrement et évolution globale

| | Population sans doubles comptes | | | Evolution en % | |
|-----------------------|---------------------------------|------------|------------|----------------|-------|
| | 1990 | 1999 | 2010 | 90/99 | 99/10 |
| Arr. de Romorantin | 84 703 | 86 479 | 89 452 | + 2,1 | + 3,4 |
| Loir-et-Cher | 305 937 | 314 933 | 330 079 | + 2,9 | + 4,8 |
| Centre | 2 371 036 | 2 439 962 | 2 548 065 | + 2,9 | + 4,4 |
| France Métropolitaine | 56 615 155 | 58 520 688 | 62 765 235 | + 3,4 | + 7,3 |

D'après sources : INSEE - RP90 (dénombrement), RP99 et 2010 (exploitations principales)

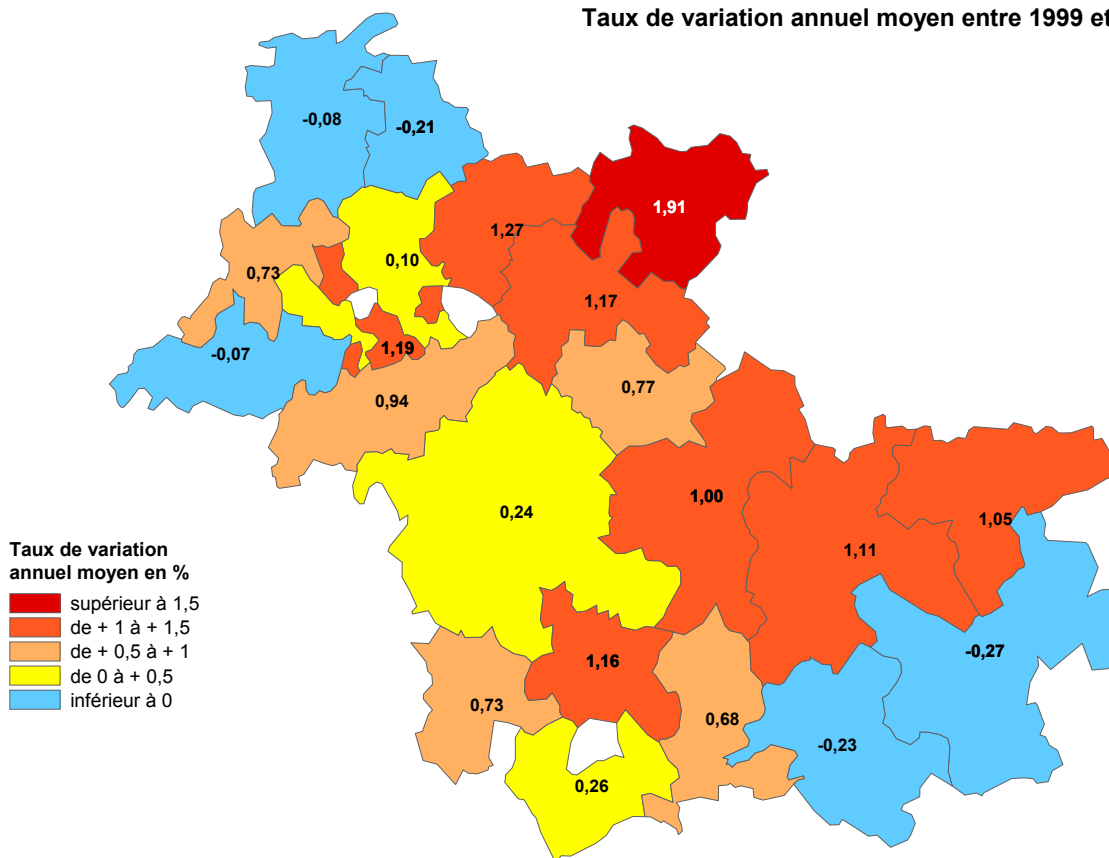
Population - taux de variation

| | Taux de variation annuel moyen (en %) | | | | | |
|-----------------------|---------------------------------------|---------------------|------------------------|-----------|---------------------|------------------------|
| | 1990/1999 | | | 1999/2010 | | |
| | Total | Dû au solde naturel | Dû au solde migratoire | Total | Dû au solde naturel | Dû au solde migratoire |
| Arr. de Romorantin | 0,23 | - 0,18 | + 0,41 | + 0,31 | - 0,17 | + 0,48 |
| Loir-et-Cher | + 0,32 | + 0,05 | + 0,27 | + 0,43 | + 0,06 | + 0,37 |
| Centre | + 0,32 | + 0,20 | + 0,12 | + 0,39 | + 0,22 | + 0,17 |
| France Métropolitaine | + 0,37 | + 0,36 | + 0,01 | + 0,64 | + 0,40 | + 0,24 |

D'après sources : INSEE - RP90 (dénombrement), RP99 et 2010 (exploitations principales) Etat civil

Evolution de la population

Taux de variation annuel moyen entre 1999 et 2010 (en %)



Taux de variation annuel moyen en %

- supérieur à 1,5
- de + 1 à + 1,5
- de + 0,5 à + 1
- de 0 à + 0,5
- inférieure à 0

D'après source : INSEE-RP1999 -RP2010 -Exploitation principale

Soldes naturels et migratoires 1999-2010

En nombre d'habitants

| | Soldes | | |
|--------------------|----------|------------|-----------|
| | Naturel | Migratoire | Total |
| Arr. de Romorantin | - 1 663 | + 4 636 | + 2 973 |
| Loir-et-Cher | + 2 104 | + 13 042 | + 15 146 |
| Centre | + 60 807 | + 47 296 | + 108 103 |

D'après sources : INSEE, RP99 et 2010 (exploitations principales), Etat civil

Population par tranche d'âge

| Tranche d'âge | Dénombrement arr. de Romorantin | | Evolution 1999/2009 (en %) | | | |
|-----------------|---------------------------------|--------|----------------------------|--------------|--------|--------|
| | 1999 | 2009 | Arr. Romorantin | Loir-et-Cher | Centre | France |
| Moins de 15 ans | 14 713 | 15 005 | + 2,0 | + 3,4 | + 1,3 | + 3,3 |
| 15-29 ans | 14 379 | 11 883 | - 17,4 | - 10,7 | - 6,8 | - 1,9 |
| 30-44 ans | 17 635 | 16 345 | - 7,3 | - 5,5 | - 5,2 | - 1,3 |
| 45-59 ans | 15 664 | 18 776 | + 19,9 | + 19,6 | + 16,6 | + 18,7 |
| 60-74 ans | 15 260 | 15 688 | + 2,8 | + 1,6 | + 5,9 | + 9,0 |
| 75 ans et plus | 8 828 | 11 356 | + 28,6 | + 29,1 | + 28,7 | + 33,5 |

D'après sources : INSEE, RP99 et 2009 (exploitations principales)

Indice de vieillissement en 2009

| | Plus de 60 ans | Moins de 20 ans | Indice de vieillissement |
|-----------------------|----------------|-----------------|--------------------------|
| Arr. de Romorantin | 27 044 | 19 460 | 139,0 |
| Loir-et-Cher | 89 444 | 76 343 | 117,2 |
| Centre | 628 107 | 610 262 | 102,9 |
| France Métropolitaine | 14 086 066 | 15 332 662 | 91,9 |

D'après source : INSEE - RP 09 (exploitation principale)

Indice de vieillissement

Nombre de personnes âgées de 60 ans et plus pour 100 jeunes de moins de 20 ans

Population active et emploi

Avertissement

L'Insee a **modifié sa méthode de comptabilisation des actifs depuis 1999** ; sont par exemple désormais pris en compte les «petits boulots», ce qui impacte notamment les jeunes et les retraités. Les **données ne sont donc pas comparables**, ni en évolution, ni en structure (taux d'activité) entre le recensement de 1999 et les recensements suivants. Le même constat vaut pour les emplois.

La population active

Population active totale et occupée (15-64 ans)

| 1999 | Population active | | 2009 | Population active | |
|--------------------|-------------------|---------|--------------------|-------------------|---------|
| | Totale | Occupée | | Totale | Occupée |
| Arr. de Romorantin | 30 840 | 27 048 | Arr. de Romorantin | 38 014 | 33 947 |
| dont 15-24 ans | 2 942 | 2 140 | dont 15-24 ans | 4 038 | 3 097 |
| dont 55-64 ans | 2 507 | 2 161 | dont 55-64 ans | 4 652 | 4 266 |
| Loir-et-Cher | 140 571 | 123 842 | Loir-et-Cher | 147 086 | 131 936 |
| dont 15-24 ans | 12 639 | 9 309 | dont 15-24 ans | 16 326 | 12 614 |
| dont 55-64 ans | 11 062 | 9 690 | dont 55-64 ans | 17 148 | 15 840 |

D'après source : INSEE - RGP99

D'après source : INSEE - RP09

Les taux d'activité de quelques catégories

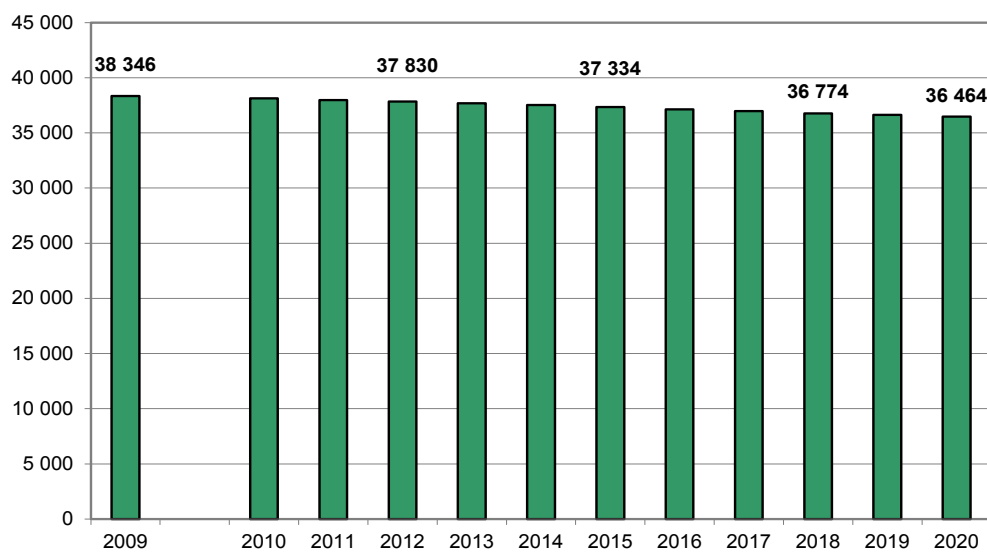
| 1999 | En % | | | 2009 | En % | | |
|--------------------|-----------|-----------|--------|--------------------|-----------|-----------|--------|
| | 15-24 ans | 55-64 ans | Femmes | | 15-24 ans | 55-64 ans | Femmes |
| Arr. de Romorantin | 39,7 | 35,0 | 46,8 | Arr. de Romorantin | 51,5 | 35,6 | 67,9 |
| Loir-et-Cher | 35,8 | 35,4 | 53,8 | Loir-et-Cher | 49,3 | 38,8 | 70,1 |
| Centre | 32,7 | 37,6 | 49,1 | Centre | 47,1 | 40,3 | 69,4 |
| France Métro | 29,8 | 38,5 | 48,7 | France Métro | 43,6 | 42,0 | 68,1 |

D'après source : INSEE - RGP99 D'après source : INSEE - RP09

Données non comparables - voir avertissement p. 4

Projections de population active totale

Nombre total d'actifs recensés en 2009 et projections à l'horizon 2020



D'après source : INSEE - RP09 - Omphale 2010 (années 2010 et suivantes)

Projections de population active

Projections réalisées par l'Insee à partir des données du recensement. Le scénario central a été retenu ici.

Projections de population active - actifs de 62 ans et plus

| | 2012 | | 2013 | | 2014 | |
|--------------------|--------|---------------------|--------|---------------------|--------|---------------------|
| | Nombre | Part des actifs (%) | Nombre | Part des actifs (%) | Nombre | Part des actifs (%) |
| Arr. de Romorantin | 652 | 1,7 | 681 | 1,8 | 698 | 1,9 |
| Loir-et-Cher | 2 244 | 1,5 | 2 324 | 1,6 | 2 362 | 1,6 |

D'après source : INSEE - Omphale

L'emploi

Part des emplois non salariés

| | En % |
|--------------------|------|
| 1999 | |
| Arr. de Romorantin | 13,7 |
| Loir-et-Cher | 13,2 |
| Centre | 12,2 |
| France Métro | 12,5 |

D'après source : INSEE - RGP99

| | En % |
|--------------------|------|
| 2009 | |
| Arr. de Romorantin | 14,7 |
| Loir-et-Cher | 12,6 |
| Centre | 11,6 |
| France Métro | 12,2 |

D'après source : INSEE - RP09

Données non comparables - voir avertissement p. 4

Répartition de l'emploi total par grand secteur

En %

| 1999 | Agriculture | Industrie | Construction | Commerce, transports, services | Administration publique, éducation, santé, action sociale |
|--------------------|-------------|-----------|--------------|--------------------------------|---|
| Arr. de Romorantin | 7,3 | 29,3 | 8,1 | 31,0 | 24,3 |
| Loir-et-Cher | 6,5 | 24,1 | 6,8 | 35,5 | 27,1 |
| Centre | 5,2 | 22,2 | 6,4 | 37,5 | 28,7 |
| France Métro | 4,1 | 18,2 | 5,8 | 42,9 | 29,0 |

D'après source : Insee (RP99 - exploitation complémentaire au lieu de travail)

Données non comparables - voir avertissement p. 4

En %

| 2009 | Agriculture | Industrie | Construction | Commerce, transports, services | Administration publique, éducation, santé, action sociale |
|--------------------|-------------|-----------|--------------|--------------------------------|---|
| Arr. de Romorantin | 6,2 | 19,0 | 9,1 | 36,5 | 29,1 |
| Loir-et-Cher | 4,8 | 18,8 | 7,7 | 38,8 | 29,9 |
| Centre | 3,8 | 17,4 | 7,5 | 40,3 | 31,0 |
| France Métro | 2,9 | 13,9 | 6,9 | 45,6 | 30,7 |

D'après source : Insee (RP09 - exploitation complémentaire au lieu de travail)

Evolution de l'emploi salarié du secteur privé (hors agriculture)

| | Nombre d'emplois | | | | Evolutions (en %) | | |
|--------------------|------------------|------------|------------|------------|-------------------|-----------|-----------|
| | 2000 | 2005 | 2009 | 2010 | 2000/2010 | 2005/2010 | 2009/2010 |
| Arr. de Romorantin | 19 683 | 16 501 | 15 852 | 16 897 | -14,2 | + 2,4 | + 6,6 |
| Loir-et-Cher | 77 075 | 76 928 | 76 078 | 76 989 | - 0,1 | + 0,1 | + 1,2 |
| Centre | 611 862 | 613 900 | 605 516 | 610 199 | - 0,3 | - 0,6 | + 0,8 |
| France Métro | 15 476 312 | 15 993 349 | 16 254 754 | 16 381 060 | + 5,8 | + 2,4 | + 0,8 |

D'après source : Pôle emploi-Unistatis (2010 : données provisoires)

Conditions d'emploi : part des salariés à temps partiel

En %

| 1999 | Femmes | Hommes | Ensemble | 2009 | Femmes | Hommes | Ensemble |
|--------------------|--------|--------|----------|--------------------|--------|--------|----------|
| Arr. de Romorantin | 31,0 | 4,3 | 15,0 | Arr. de Romorantin | 25,9 | 5,8 | 14,8 |
| Loir-et-Cher | 32,0 | 5,0 | 15,4 | Loir-et-Cher | 26,8 | 5,9 | 14,6 |
| Centre | 31,0 | 5,3 | 15,4 | Centre | 26,8 | 6 | 14,7 |
| France Métro | 32,4 | 6,4 | 16,2 | France Métro | 29,3 | 7,1 | 15,9 |

D'après source : INSEE - RGP99

D'après source : INSEE - RP09

Données non comparables - voir avertissement p. 4

Conditions d'emploi : type de contrat des salariés

En %

| 1999 | CDI, titulaires fonction publique | CDD, contrats courts | Intérim | Emplois aidés | Apprentissage, stage |
|--------------------|-----------------------------------|----------------------|---------|---------------|----------------------|
| Arr. de Romorantin | 84,0 | 7,3 | 3,8 | 1,9 | 3,1 |
| Loir-et-Cher | 83,7 | 8,3 | 3,3 | 1,9 | 2,7 |
| Centre | 84,8 | 7,8 | 2,7 | 2,2 | 2,5 |
| France Métro | 84,6 | 8,6 | 2,1 | 2,5 | 2,3 |

D'après source : INSEE - RP99

Données non comparables - voir avertissement p. 4

En %

| 2009 | CDI, titulaires fonction publique | CDD, contrats courts | Intérim | Emplois aidés | Apprentissage, stage |
|--------------------|-----------------------------------|----------------------|---------|---------------|----------------------|
| Arr. de Romorantin | 84,7 | 9,4 | 2,5 | 0,8 | 2,5 |
| Loir-et-Cher | 85,1 | 8,8 | 2,6 | 0,7 | 2,7 |
| Centre | 85,2 | 9,0 | 2,4 | 0,8 | 2,6 |
| France Métro | 85,0 | 9,6 | 2,0 | 0,9 | 2,5 |

D'après source : INSEE - RP09

Les demandeurs d'emploi

Nombre total de demandeurs d'emploi au 31/12/2012

| | Cat A | Cat ABC |
|--------------------|--------|---------|
| Arr. de Romorantin | 3 769 | 5 825 |
| Loir-et-Cher | 14 624 | 22 747 |

D'après sources : Pôle Emploi - INSEE

Catégorie A

Personne sans emploi (et n'ayant pas exercé d'activité réduite), tenue d'accomplir des actes positifs de recherche d'emploi, à la recherche d'un emploi quel que soit le type de contrat.

Répartition des demandeurs d'emploi de cat A par public au 31/12/2012

| | Hommes | Femmes | Moins de 25 ans | 50 ans ou plus | Chômeurs de longue durée | En % |
|--------------------|--------|--------|-----------------|----------------|--------------------------|------|
| Arr. de Romorantin | 54,3 | 45,7 | 17,7 | 25,7 | 32,6 | |
| Loir-et-Cher | 53,3 | 46,7 | 18,8 | 23,4 | 30,8 | |
| Centre | 52,3 | 47,7 | 19,0 | 21,8 | 33,5 | |
| France | 52,9 | 47,1 | 17,5 | 21,0 | 34,1 | |

D'après sources : Pôle Emploi - INSEE

Evolution annuelle des demandeurs d'emploi de cat A par public - 2012

| | Ensemble | Hommes | Femmes | Moins de 25 ans | 50 ans ou plus | Chômeurs de longue durée | En % |
|--------------------|----------|--------|--------|-----------------|----------------|--------------------------|------|
| Arr. de Romorantin | + 11,8 | + 12,7 | + 10,8 | + 5,9 | + 17,5 | + 16,7 | |
| Loir-et-Cher | + 14,1 | + 15,1 | + 13,0 | + 15,0 | + 18,2 | + 18,4 | |
| Centre | + 11,2 | + 12,8 | + 9,6 | + 11,0 | + 16,8 | + 20,6 | |
| France | + 10,2 | + 11,9 | + 8,3 | + 9,4 | + 17,0 | + 17,0 | |

D'après sources : Pôle Emploi - INSEE

Taux de chômage

| | Taux au 4 ^{ème} trimestre 2012 (%) | Evolution sur un an (en points) |
|-----------------------------|---|---------------------------------|
| Zone d'emploi de Romorantin | 10,0 | + 0,6 |
| Loir-et-Cher | 9,2 | + 1,0 |
| Région Centre | 9,7 | + 0,9 |
| France | 10,2 | + 0,8 |

D'après sources : INSEE - Direccte Centre

Répartition des demandeurs d'emploi de cat A selon le niveau de formation - 31/12/2012

| | I/II | III | IV | V | V bis | VI | En % |
|--------------------|------|------|------|------|-------|------|------|
| Arr. de Romorantin | 4,3 | 7,5 | 15,3 | 49,1 | 8,3 | 15,7 | |
| Loir-et-Cher | 6,4 | 8,7 | 17,4 | 44,9 | 8,2 | 14,4 | |
| Centre | 8,2 | 9,5 | 18,4 | 43,3 | 7,8 | 12,7 | |
| France | 11,7 | 10,4 | 19,9 | 39,1 | 7,3 | 11,6 | |

D'après source : Pôle Emploi

Niveaux de formation

I : diplôme de niveau Bac + 4 et au-dessus ;

II : diplôme de niveau Bac + 3 ;

III : diplôme de niveau Bac + 2 ;

IV : diplôme de niveau Bac

V : diplôme de niveau BEP, CAP

V bis : diplôme de niveau BEPC, fin de seconde ou de première sans diplôme

VI : certificat d'études, fin de formation générale ou aucune formation scolaire.

| | Manoeuvres | Ouvriers Spécialisés | Ouvriers Qualifiés | Employés Non Qualifiés | Employés Qualifiés | Techniciens et Agents de Maîtrise | Cadres | Non déterminé |
|--------------------|------------|----------------------|--------------------|------------------------|--------------------|-----------------------------------|--------|---------------|
| Arr. de Romorantin | 7,3 | 12,8 | 18,5 | 18,2 | 33,8 | 5,6 | 3,8 | 0,0 |
| Loir-et-Cher | 6,1 | 11,1 | 16,6 | 20,2 | 34,4 | 7,1 | 4,5 | 0,1 |
| Centre | 4,4 | 9,6 | 15,1 | 20,5 | 38,2 | 7,0 | 5,1 | 0,1 |
| France | 3,5 | 7,3 | 12,9 | 20,3 | 41,8 | 7,5 | 6,8 | 0,1 |

D'après source : Pôle Emploi

Le tissu économique

Les entreprises

Evolution du nombre d'entreprises par activité

| Branche d'activité | Arr. de Romorantin | | | | | Evolution Loir-et-Cher (%) | Evolution Centre (%) |
|---|--------------------|-------|-------|------------------------------|-------------------------|----------------------------|----------------------|
| | 2009 | 2010 | 2011 | Evolution 2009-2011 (nombre) | Evolution 2009-2011 (%) | | |
| Industries extractives, énergie, eau, gestion des déchets et dépollution | 67 | 69 | 72 | + 5 | + 7,5 | + 22,6 | + 22,3 |
| Industrie Agro-alimentaire | 125 | 130 | 126 | + 1 | + 0,8 | + 1,7 | - 2,4 |
| Fabrication d'équipements électriques, électroniques, informatiques ; fabrication de machines | 24 | 23 | 23 | - 1 | ns | - 12,5 | - 7,1 |
| Fabrication de matériels de transport | 9 | 7 | 7 | - 2 | ns | - 13,3 | - 10,7 |
| Fabrication d'autres produits industriels | 209 | 222 | 221 | + 12 | + 5,7 | + 5,5 | + 5,5 |
| Construction | 742 | 768 | 758 | + 16 | + 2,2 | + 3,0 | + 9,3 |
| Commerce ; réparation d'automobiles et de motocycles | 1 028 | 1 087 | 1 070 | + 42 | + 4,1 | + 5,3 | + 9,4 |
| Transports et entreposage | 171 | 138 | 140 | - 31 | - 18,1 | - 16,1 | - 10,9 |
| Hébergement et restauration | 330 | 339 | 330 | + 0 | 0,0 | + 5,4 | + 4,9 |
| Information et communication | 55 | 68 | 63 | + 8 | ns | + 16,5 | + 28,6 |
| Activités financières et d'assurance | 175 | 177 | 181 | + 6 | + 3,4 | + 4,4 | + 6,0 |
| Activités immobilières | 151 | 167 | 172 | + 21 | + 13,9 | + 10,2 | + 8,1 |
| Activités scientifiques et techniques ; services administratifs et de soutien | 417 | 470 | 475 | + 58 | + 13,9 | + 17,9 | + 20,0 |
| Administration publique, enseignement, santé humaine et action sociale | 381 | 399 | 411 | + 30 | + 7,9 | + 10,3 | + 12,7 |
| Autres activités de services | 313 | 367 | 376 | +63 | + 20,1 | + 20,5 | + 27,0 |
| Total | 4 198 | 4 432 | 4 426 | + 228 | + 5,4 | + 7,5 | + 10,9 |

ns : non significatif

D'après source : INSEE- fichier Sirene

NB : 2009, création du statut d'auto-entrepreneur

Evolution du nombre d'entreprises par taille

| Tranche d'effectif | Arr. de Romorantin | | | | | | |
|-----------------------------------|--------------------|--------------|--------------|------------------------------|-------------------------|----------------------------|----------------------|
| | 2009 | 2010 | 2011 | Evolution 2009-2011 (nombre) | Evolution 2009-2011 (%) | Evolution Loir-et-Cher (%) | Evolution Centre (%) |
| Aucun salarié ou effectif inconnu | 2 325 | 2 589 | 2 560 | 235 | 10,1 | 13,2 | 18,7 |
| 1 à 5 | 1 343 | 1 346 | 1 361 | 18 | 1,3 | 1,4 | 1,9 |
| 6 à 9 | 230 | 212 | 225 | -5 | -2,2 | 0,0 | -0,8 |
| 10 à 19 | 154 | 145 | 137 | -17 | -11,0 | -4,6 | 0,5 |
| 20 à 49 | 101 | 90 | 91 | -10 | -9,9 | -3,0 | 0,2 |
| 50 à 99 | 31 | 33 | 35 | 4 | ns | 0,0 | -1,2 |
| 100 à 199 | 6 | 10 | 9 | 3 | ns | ns | 0,8 |
| 200 à 499 | 8 | 6 | 8 | 0 | ns | ns | -4,1 |
| 500 et plus | | 1 | | 0 | ns | ns | ns |
| Total | 4 198 | 4 432 | 4 426 | 228 | 5,4 | 7,5 | 10,9 |

ns : non significatif

D'après source : INSEE- fichier Sirene

Etablissements de 50 salariés et plus - secteur privé

| Raison sociale | Commune | Activité | Effectifs |
|---|-----------------------|--|-----------|
| SASU PV-CP RESORTS FRANCE (CENTER PARCS) | CHAUMONT-SUR-THARONNE | Création acquisition prise à bail et exploitation de tous fonds de commerce de centres de loisirs, hôtels, ensembles para-hôteliers, bars restaurants, salon de thé, traiteurs, repas à emporter, organisation de banquet et séminaires | 380 |
| SAS FAURECIA AUTOMOTIVE COMPOSITES | THEILLAY | La recherche, l'étude, le développement, la production, l'assemblage, la commercialisation et la vente de tous équipements ou composants d'équipements destinés à l'industrie automobile ainsi que tous produits composites et en matières plastiques. | 340 |
| SAS CAILLAU | ROMORANTIN LANTHENAY | Fabrication de colliers de serrage et de connexions rapides (NEMO, CLIC, VISA). Fabrication de fixations pour l'industrie automobile et aéronautique. | 330 |
| SAS MBDA FRANCE | SELLES-SAINT-DENIS | Missiles et armements. | 275 |
| SAS AIRSEC | ROMORANTIN LANTHENAY | Transformation des matières plastiques pour l'industrie pharmaceutique : bouchons, tubes, bouchons déshydratants, distributeurs de comprimés. Articles en matières plastiques pour la pharmacie et le domaine médical. | 251 |
| SAS COOPER CAPRI SAS | NOUAN-LE-FUZELIER | Décolletage sur plans, injection matières plastiques, vente de tous produits industriels. Construction électrique et mécanique. | 235 |
| SAS PHILIPS FRANCE | LAMOTTE-BEUVRON | Conception, fabrication et mise à disposition de luminaires architecturaux et décoratifs auprès des organismes nationaux de vente du groupe Philips : spots, encastrés, systèmes, éclairage par fibre optique et DEL (LED) - Marque : Philips. | 207 |
| SAS RECAM SONOFADEx | NOUAN-LE-FUZELIER | Rénovation de moteurs et transmissions. Rechapage pneumatique. Négoce pièces détachées automobiles. | 200 |
| SAS SORODIS | ROMORANTIN LANTHENAY | Hypermarché. | 195 |
| SAS CARRIER REFRIGERATION OPERATIONS FRANCE | ROMORANTIN LANTHENAY | Fabrication d'équipements aérauliques et frigorifiques industriels. | 165 |
| SASU ECP FRANCE | CHAUMONT-SUR-THARONNE | Restauration center parcs | 164 |
| SAS ACIAL | SAINT-AIGNAN | Fabrication de mobilier, de vestiaires métalliques, de mobilier technique et industriel, de coffres et armoires fortes, de mobilier de sécurité. | 155 |

| Raison sociale | Commune | Activité | Effectifs |
|---|----------------------|---|-----------|
| SAS J.P. COLONNA | ROMORANTIN LANTHENAY | Courtage d'assurances toutes branches | 150 |
| SAS RASEC RETAIL | ROMORANTIN LANTHENAY | Fabrication de meubles de caisses de sortie pour la grande distribution. Matériel de guidage, portillons. Rayons et gondoles. | 138 |
| EURL INSTITUT MEDICAL LES PINS | LAMOTTE-BEUVRON | Soins de suite et réadaptation spécialisé en cardiologie et pneumologie. | 137 |
| SAS GPS GESTION PRESTATION SERVICE | ROMORANTIN LANTHENAY | Auxiliaires d'assurance | 129 |
| SAS ZOO-PARC DE BEAUVAL | SAINT-AIGNAN | Parc zoologique. | 113 |
| SAS ORLEANAISE COMBUSTIBLES COLLECTE D'ORDURES INDUSTRIELLES MENAGERE | MUR-DE-SOLOGNE | Collecte des déchets ménagers et industriels. Nettoyement. Tri, traitement. | 101 |
| SASU GRANDVISION FRANCE | NOUAN-LE-FUZELIER | Centre logistique pour les magasins Grand Optical (France et International), Solaris (France et International), La Générale d'Optique (France), Vision Express (International). | 101 |
| SARL COMPAGNIE DU BLANC ARGENT | ROMORANTIN LANTHENAY | Exploitation de la ligne ferroviaire Salbris - Romorantin - Valençay - Luçay-le-Mâle et transport routier de voyageurs par autocars. | 101 |
| SAS STAL INDUSTRIE | ROMORANTIN LANTHENAY | Fabrication de mobiliers industriels et commerciaux. Installation, aménagement de locaux. | 100 |
| SAS MATRA MANUFACTURING ET SERVICES | ROMORANTIN LANTHENAY | Solutions de Transport Electrique de Proximité, développement de véhicules récréatifs, électriques légers (deux-roues à assistance et à propulsion électriques et quadricycles électriques). | 90 |
| SAS SOCIETE DES NOUVEAUX HYPERMARCHES | ROMORANTIN LANTHENAY | Hypermarchés. | 90 |
| SA STORENGY | CHEMERY | Production de combustibles gazeux | 90 |
| EURL VIADOM ACTIVITES CENTRE | GIEVRES | Coiffure. | 87 |
| SAS ETABLISSEMENTS CHARBONNIER | ROMORANTIN LANTHENAY | Transports routiers nationaux, internationaux, transports exceptionnels. Entreposage, lavage et garage poids lourds. | 85 |
| SAS SOREC | PRUNIER-S-EN-SOLOGNE | Sous-traitance d'étude et de fabrication électronique, assemblage et intégration mécanique. | 84 |
| SAS AXE SYSTEMS | ROMORANTIN LANTHENAY | Etude, industrialisation, fabrication et montage d'ensembles associant l'électronique et la mécanique dans les secteurs les plus divers allant de la billetterie au matériel médical. | 80 |
| SAS LAFORTEZZA-ALSER | ROMORANTIN LANTHENAY | Fabrication de mobiliers métalliques. Distribution de matériel pour l'équipement de magasins. | 79 |
| ESAT DE BELLEVILLE - ADAPEI | SALBRIS | Papeterie, cartonnage (découpe, façonnage), lingerie, espaces verts. Conditionnement, petits travaux d'assemblages, recyclage des emballages bois (palettes, caisses). | 77 |
| SAS SOCIETE INDUSTRIELLE D'AGENCEMENT DE SOLOGNE | SELLES-SAINT-DENIS | Mobilier d'agencement pour magasins. Meubles pour collectivités, présentoirs pour aide à la vente. | 76 |
| SARL A.T.C.S | SELLES-SUR-CHER | Etudes-Conception - Fabrication et montage de mobilier destiné à la vente en magasin spécialisé ou grande distribution. Conception et fabrication de luminaires de bureau destiné au secteur tertiaire. | 70 |
| SAS DUFADIS | SAINT-AIGNAN | Vente d'articles de grande consommation | 69 |
| SARL HOLDING MEL BRY | SELLES-SUR-CHER | Supermarché, station service, location de véhicules | 69 |
| SA PARAGON TRANSACTION | ROMORANTIN LANTHENAY | Imprimés de gestion. | 69 |
| SAS NEFAB | SALBRIS | Conception, fabrication et vente d'emballages industriels. Logistique d'emballages. | 68 |
| SA SOCIETE D'EXPLOITATION DES ETABLISSEMENTS CLAUDE JANVIER | VERNOU-EN-SOLOGNE | Achat, vente, transport de fruits et légumes, conditionnement. | 68 |
| JACQUES MARIONNET G.F.A. | SOINGS-EN-SOLOGNE | Production de plants (fraisiers, asperges, petits fruits rouges). Laboratoire in-vitro, palmiers-dattiers. | 67 |
| SARL TRANSPORTS DUBOIS CENTRE | NOYERS-SUR-CHER | Transports frigorifiques spécialisés dans l'agro-alimentaire, messagerie de frigo (de 1 à 1500 kg). | 66 |
| SAS MAISONS TRADIBUDGET | SAINT-AIGNAN | Maîtrise d'œuvre, bureau d'études. | 61 |

| Raison sociale | Commune | Activité | Effectifs |
|------------------------------------|----------------------|--|-----------|
| SAS MSB | SALBRIS | Prise de participations dans toute société afin de detenir et gerer les titres sociaux prestations | 61 |
| SA ENTREPRISE FOUCHER-FOURNIER | DHUIZON | Maçonnerie, béton armé, carrelages, cheminées et travaux courants. | 60 |
| SA MSB INDUSTRIES | SALBRIS | Etudes et réalisations d'équipements électroniques industriels, conception, BE, CAO/DAO, montage, câblage. | 58 |
| SAS AIRCOS | ROMORANTIN LANTHENAY | Formulation et fabrication de poudre pour la cosmétique. Conditionnement de produits cosmétiques. | 56 |
| SAS DAVID INDUSTRIE | MEUSNES | Mécanique générale de précision, décolletage. Montage d'ensembles et de sous-ensembles mécaniques. Peinture Epoxy. | 55 |
| SAS ISOBOX TECHNOLOGIES | VERNOU-EN-SOLOGNE | Moulages de calages, emballages et pièces techniques en plastiques alvéolaires (polystyrène expansé) et polypropylène expansé. | 54 |
| SAS JERDE | PRUNIER-SOLOGNE | Grande distribution "alimentaire". | 54 |
| SA TRANSPORTS BREGER ET CIE | ROMORANTIN LANTHENAY | Transports de marchandises et logistique en France et en Europe. | 53 |
| SARL VBBL EXPORT | CHATEAUVIEUX | Commerce de gros (commerce interentreprises) de boissons | 52 |
| SAS FLYERS INVESTISSEMENTS | SALBRIS | Loueur de fond | 51 |
| EUURL MOREAU PERE ET FILS - M.P.F. | ROMORANTIN-LANTHENAY | Stockage, gestion et expédition de toutes marchandises. | 51 |
| GDF SUEZ | CHEMERY | | 50 |

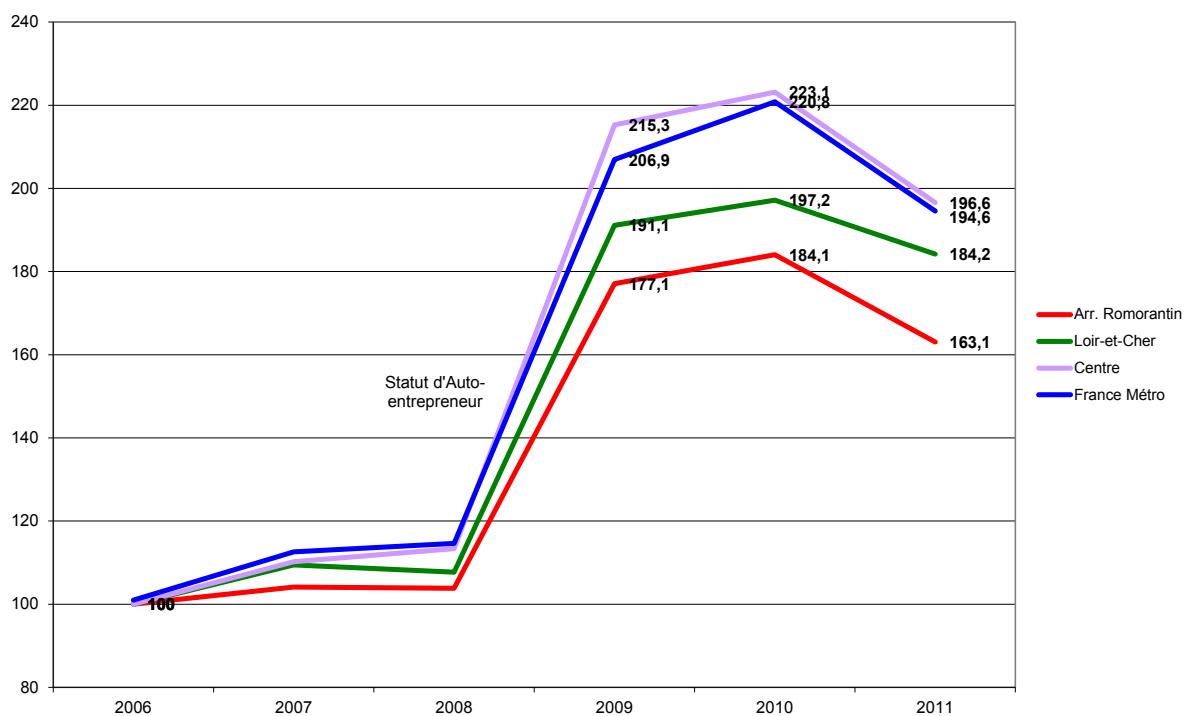
D'après sources : CCIT, Observatoire - Décembre 2012

Etablissements de 50 salariés et plus - autres secteurs

| Raison sociale | Commune | Activité | Effectifs |
|---|-----------------------|---|-----------|
| CENTRE HOSPITALIER | ROMORANTIN-LANTHENAY | Activités hospitalières. | 824 |
| HOTEL DE VILLE | ROMORANTIN-LANTHENAY | | 544 |
| CENTRE HOSPITALIER | SAINT-AIGNAN | Centre de soins, hébergement. | 330 |
| INSTITUT MEDICO EDUCATIF | MAREUIL-SUR-CHER | Etablissement accueillant des jeunes handicapés mentaux profonds. Maison d'accueil spécialisée. | 110 |
| INSTITUT GEOGRAPHIQUE NATIONAL | VILLEFRANCHE-SUR-CHER | Cartographie. | 67 |
| ADMR MAISON DES SERVICES | LAMOTTE-BEUVRON | | 67 |
| INSTITUT MEDICO-EDUCATIF | VOUZON | Institut médico-éducatif. Prise en charge éducative, pédagogique et thérapeutique d'enfants et adolescents en situation de handicap (déficience intellectuelle et autisme). | 67 |
| EHPAD GEORGES DAUDU | CHATRES-SUR-CHER | Maison de retraite publique autonome - Gestionnaire : Maison de retraite publique autonome | 60 |
| CENTRE DE PRÉORIENTATION ET DE RÉÉDUCATION PROFESSIONNELLE DES RHUETS | VOUZON | Formation professionnelle pour personnes handicapées. Formations : électricité automobile, contrôle technique, électrotechnique, technicien bureau d'études, tertiaire, électronique. Accompagnement médico-social. Actions contre l'illettrisme. | 60 |
| CENTRE DE RENCONTRE DES GENERATIONS | NOUAN-LE-FUZELIER | Accueil des personnes âgées. | 50 |

D'après sources : CCIT, Observatoire - Décembre 2012

Evolution de la création d'entreprises - base 100 en 2006



D'après source : INSEE- fichier Sirene

Création d'entreprises par grand secteur d'activité en 2011

| | Arr. de Romorantin | | Loir-et-Cher | Centre | France Métro |
|---|--------------------|------------|--------------------|--------------------|--------------------|
| | 2011 | Part en % | répartition 2011 % | répartition 2011 % | répartition 2011 % |
| Industrie | 34 | 6,6 | 6,1 | 5,9 | 4,8 |
| Construction | 94 | 18,4 | 16,6 | 16,1 | 15,0 |
| Commerce, transports, services | 348 | 68,0 | 68,5 | 69,1 | 70,4 |
| Administration publique, éducation, santé, action sociale | 36 | 7,0 | 8,8 | 9,0 | 9,9 |
| Total | 512 | 100 | 100 | 100 | 100 |

D'après source : INSEE- fichier Sirene

Evolution de l'emploi salarié du secteur privé non agricole par branche d'activité - nombre

| Activité | 2000 | 2005 | 2009 | 2010 |
|---|---------------|---------------|---------------|---------------|
| Fabrication de denrées alimentaires, de boissons | 408 | 349 | 387 | 404 |
| Fabrication d'équipements électriques, électroniques, informatiques ; fabrication de machines | 1 369 | 970 | 924 | 880 |
| Fabrication de matériels de transport | 3 505 | 634 | 533 | 548 |
| Fabrication d'autres produits industriels | 3 826 | 3 187 | 2 901 | 2 944 |
| Industries extractives, énergie, eau, gestion des déchets et dépollution | 146 | 166 | 213 | 243 |
| Sous-total industrie | 9 254 | 5 306 | 4 958 | 5 019 |
| Construction | 2 256 | 2 403 | 2 466 | 2 450 |
| Commerce ; réparation d'automobiles et de motocycles | 2 551 | 2 937 | 2 901 | 2 981 |
| Transports et entreposage | 564 | 542 | 552 | 565 |
| Hébergement et restauration | 1 514 | 1 411 | 1 364 | 1 376 |
| Information et communication | 67 | 82 | 100 | 93 |
| Activités financières et d'assurance | 203 | 218 | 273 | 327 |
| Activités immobilières | 71 | 127 | 100 | 98 |
| Activités scientifiques et techniques ; services administratifs et de soutien | 1 296 | 1 522 | 1 189 | 2 149 |
| Administration publique, enseignement, santé humaine et action sociale | 1 253 | 1 403 | 1 510 | 1 365 |
| Autres activités de services | 646 | 538 | 428 | 464 |
| Sous-total Services | 5 614 | 5 843 | 5 516 | 6 437 |
| Total | 19 675 | 16 489 | 15 841 | 16 887 |

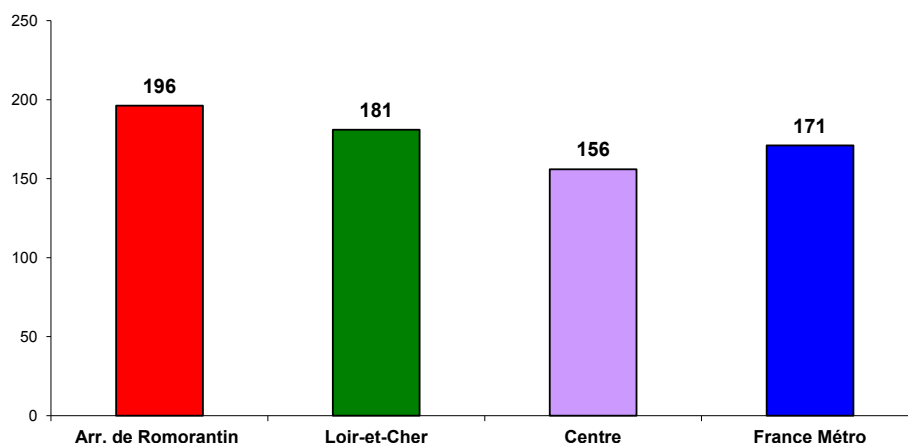
D'après source : Pôle emploi (Unistatis)

Evolution de l'emploi salarié du secteur privé non agricole par branche d'activité - pourcentages

| | 2000-2010 | | | 2005-2010 | | | 2009-2010 | | |
|---|---------------|---------------|---------------|---------------|--------------|---------------|---------------|--------------|--------------|
| | Arr. de Romo | Loir-et-Cher | Centre | Arr. de Romo | Loir-et-Cher | Centre | Arr. de Romo | Loir-et-Cher | Centre |
| Fabrication de denrées alimentaires, de boissons | - 1,0 | - 3,3 | - 7,4 | + 15,8 | + 5,6 | - 4,3 | + 4,4 | + 0,7 | - 2,9 |
| Fabrication d'équipements électriques, électroniques, informatiques ; fabrication de machines | - 35,7 | - 10,2 | - 25,6 | - 9,3 | - 1,5 | - 18,7 | - 4,8 | - 3,6 | - 4,9 |
| Fabrication de matériels de transport | - 84,4 | - 54,8 | - 37,9 | - 13,6 | - 19,2 | - 23,1 | + 2,8 | - 10,7 | - 6,5 |
| Fabrication d'autres produits industriels | - 23,1 | - 19,4 | - 27,6 | - 7,6 | - 9,7 | - 14,6 | + 1,5 | + 3,7 | - 2,5 |
| Industries extractives, énergie, eau, gestion des déchets et dépollution | + 66,4 | + 34,3 | + 15,3 | + 46,4 | + 17,9 | + 2,1 | + 14,1 | + 10,2 | + 4,5 |
| Sous-total industrie | - 45,8 | - 24,5 | - 24,7 | - 5,4 | - 7,2 | - 14,2 | + 1,2 | - 0,4 | - 3,0 |
| Construction | + 8,6 | + 13,1 | + 9,8 | + 2,0 | + 2,7 | + 3,8 | - 0,6 | + 1,7 | - 0,3 |
| Commerce ; réparation d'automobiles et de motocycles | + 16,9 | + 8,5 | + 3,7 | + 1,5 | + 0,1 | + 0,1 | + 2,8 | + 0,7 | + 1,0 |
| Transports et entreposage | + 0,2 | + 18,5 | + 10,4 | + 4,2 | + 5,2 | + 8,6 | + 2,4 | + 1,2 | - 0,1 |
| Hébergement et restauration | - 9,1 | + 1,4 | + 7,0 | - 2,5 | - 2,6 | + 3,0 | + 0,9 | - 3,1 | + 1,3 |
| Information et communication | + 38,8 | - 18,5 | + 14,5 | + 13,4 | + 19,5 | + 6,5 | - 7,0 | + 2,4 | - 3,3 |
| Activités financières et d'assurance | + 61,1 | + 18,8 | + 2,4 | + 50,0 | + 9,1 | + 4,5 | + 19,8 | - 0,3 | + 0,5 |
| Activités immobilières | + 38,0 | + 26,9 | + 13,5 | - 22,8 | - 1,7 | - 13,0 | - 2,0 | - 4,5 | - 1,4 |
| Activités scientifiques et techniques ; services administratifs et de soutien | + 65,8 | + 31,2 | + 19,2 | + 41,2 | + 7,0 | + 6,0 | + 80,7 | + 14,6 | + 9,0 |
| Administration publique, enseignement, santé humaine et action sociale | + 8,9 | + 9,8 | + 16,1 | - 2,7 | - 0,8 | + 6,6 | - 9,6 | - 6,6 | - 0,3 |
| Autres activités de services | - 28,2 | + 10,1 | + 13,8 | - 13,8 | + 10,8 | + 16,1 | + 8,4 | + 0,2 | + 0,7 |
| Sous-total Services | + 14,7 | + 15,0 | + 14,2 | + 10,2 | + 4,3 | + 6,5 | + 16,7 | + 2,2 | + 2,9 |
| Total | - 14,2 | - 0,1 | - 0,3 | + 2,4 | + 0,1 | - 0,6 | + 6,6 | + 1,2 | + 0,8 |

D'après source : Pôle emploi (Unistatis)

Densité d'entreprises artisanales en 2012 (pour 10 000 habitants)



D'après sources : Chambre de Métiers et de l'Artisanat, INSEE (fichier Sirene, RP2009)

Les locaux d'activités

Surfaces de locaux d'activités mises en chantier par année

| | 2008 | 2009 | 2010 | 2011 | 2012 | Moyenne des 5 dernières années | Ecart 2012 par rapport à la moyenne (en %) |
|--------------------|---------|---------|---------|---------|-------|--------------------------------|--|
| Arr. de Romorantin | 50,6 | 65,2 | 50,9 | 50,6 | 42,4 | 43,3 | - 2,0 |
| Loir-et-Cher | 298,0 | 391,5 | 271,4 | 186,9 | 134,2 | 213,7 | - 37,2 |
| Centre | 3 485,9 | 2 649,3 | 2 405,9 | 1 117,9 | 933,6 | 1765,4 | - 47,1 |

D'après source : ministère de l'écologie, du développement durable et de l'énergie (SITADEL2)

Quelques données sociales

Les revenus

Revenu moyen par foyer fiscal

| | 2007 | 2008 | 2009 | 2010 | Evolution 2009-2010 (%) | Evolution 2007-2010 (%) |
|--------------------|--------|--------|--------|--------|-------------------------|-------------------------|
| Arr. de Romorantin | 20 076 | 20 307 | 20 441 | 20 973 | + 2,6 | + 8,1 |
| Loir-et-Cher | 21 523 | 21 956 | 21 939 | 22 476 | + 2,4 | + 8,3 |
| Centre | 21 776 | 22 326 | 22 400 | 22 742 | + 1,5 | + 7,9 |
| France | 22 708 | 23 202 | 23 180 | 23 735 | + 2,4 | + 8,2 |

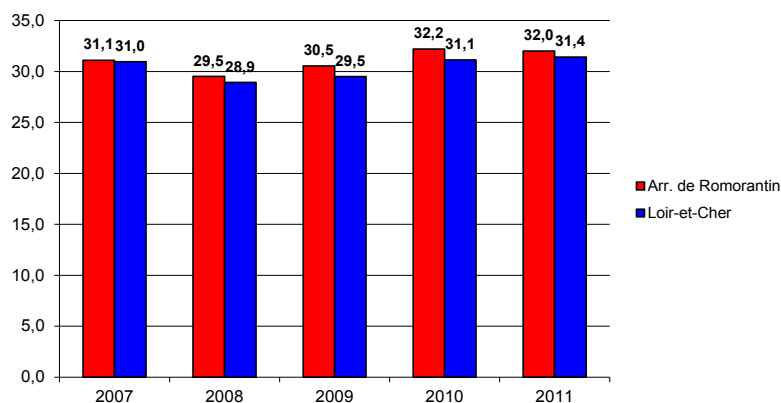
D'après source : ministère de l'économie et des finances

Part des foyers fiscaux non imposés

| | Part en % | | | | Evolution 2009-2010 (en points) | Evolution 2007-2010 (en points) |
|--------------------|-----------|------|------|------|---------------------------------------|---------------------------------------|
| | 2007 | 2008 | 2009 | 2010 | | |
| Arr. de Romorantin | 48,2 | 50,1 | 49,7 | 49,5 | - 0,20 | + 1,28 |
| Loir-et-Cher | 44,5 | 46,0 | 46,0 | 45,8 | - 0,19 | + 1,35 |
| Centre | 43,5 | 44,9 | 44,9 | 45,3 | + 0,36 | + 1,77 |
| France | 45,3 | 46,6 | 46,5 | 46,7 | + 0,22 | + 1,40 |

D'après source : ministère de l'économie et des finances

Part des allocataires CAF à bas revenus (en %)



D'après source : Caisse d'Allocations Familiales

Bénéficiaires du Revenu de Solidarité Active

| | 2010 | 2011 | Evolution 2010-2011 | | Evolutions en % | | |
|--------------------|-------|-------|---------------------|-----|-----------------|--------|--------|
| | | | Nombre | % | Loir-et-Cher | Centre | France |
| Arr. de Romorantin | 2 072 | 2 087 | 15 | 0,7 | 1,3 | 3,0 | 2,1 |

D'après source : Caisse d'Allocations Familiales

Bénéficiaires de la Couverture Maladie Universelle complémentaire (CMUc)

| | 2011 | Taux de couverture* |
|--------------------|-------|---------------------|
| Arr. de Romorantin | 4 043 | + 4,5 |

D'après sources : Caisse Primaire d'Assurance Maladie - MSA

* Ratio du nombre de bénéficiaires sur la population totale

Réalisé avec le concours financier de l'UT Direccte 41