

La Chambre de Commerce et d'Industrie de Loir-et-Cher suit l'évolution de l'activité des commerces sur les agglomérations de Blois, Vendôme et Romorantin.

168 commerçants ont répondu à l'enquête du 2^{ème} trimestre 2016 ; **2.260 emplois** sont concernés.

Les résultats de l'enquête du 2^{ème} trimestre 2016, n'incluent pas les commerçants du quartier du Bourgeau à Romorantin, sinistrés par les inondations.

Panier moyen par rapport à N-1



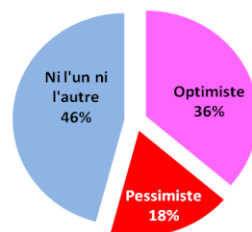
En hausse pour 17% des commerçants et stable pour 49%.

Situation financière

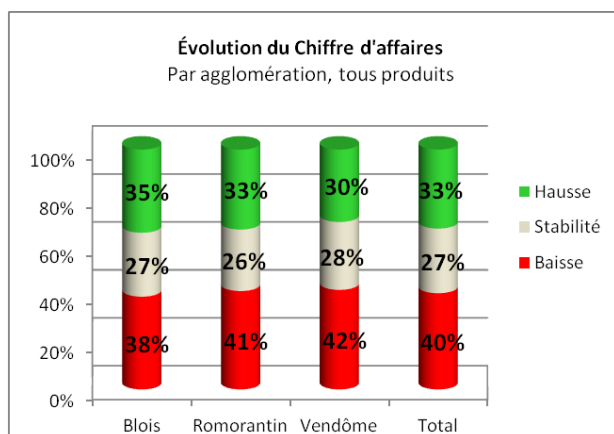


63% des commerçants jugent leur situation financière normale ou aisée.

Confiance en l'avenir pour le prochain trimestre



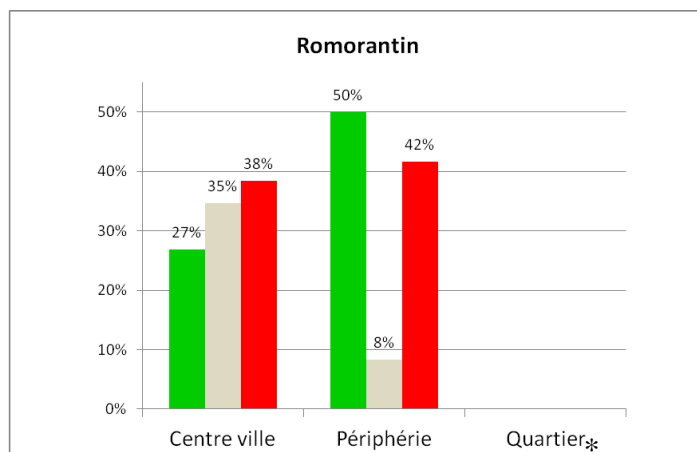
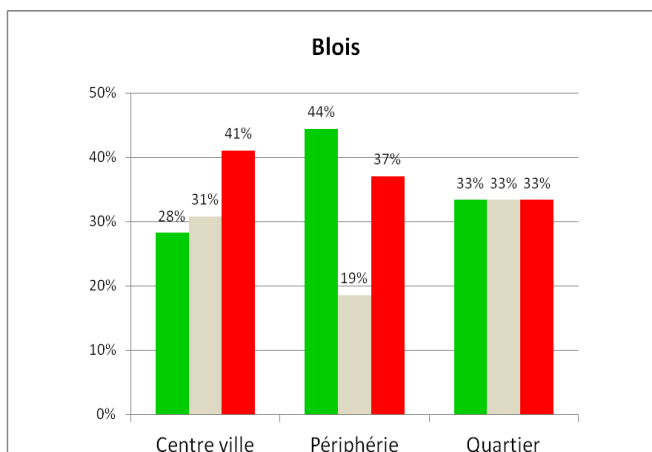
Evolution du chiffre d'affaires entre les 2^{èmes} trimestres 2015 et 2016



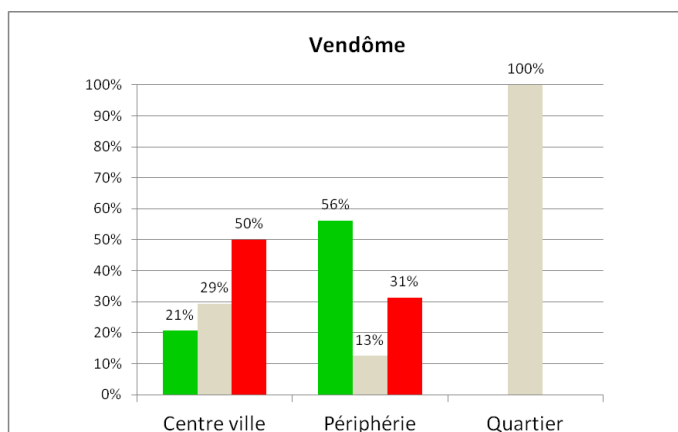
60% des commerçants ont eu une activité stable ou en augmentation ; +3 points par rapport à 2015.

Évolution de l'activité au cours du 2^{ème} trimestre 2016...

... Par emplacement



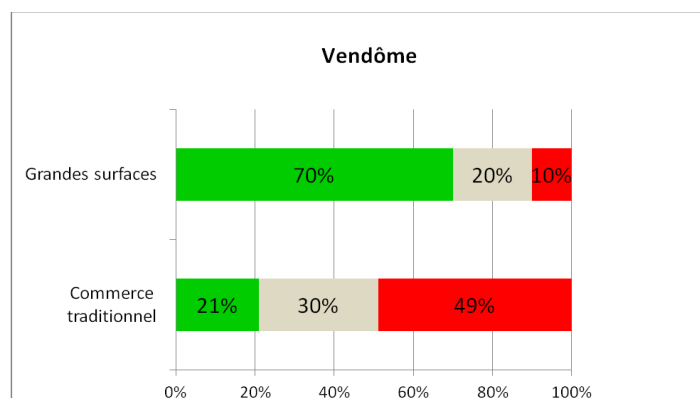
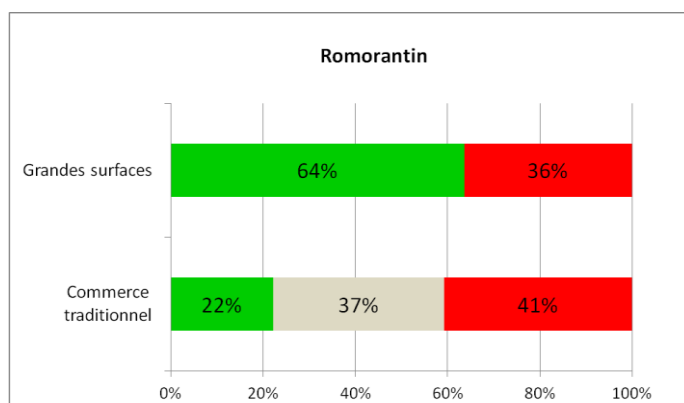
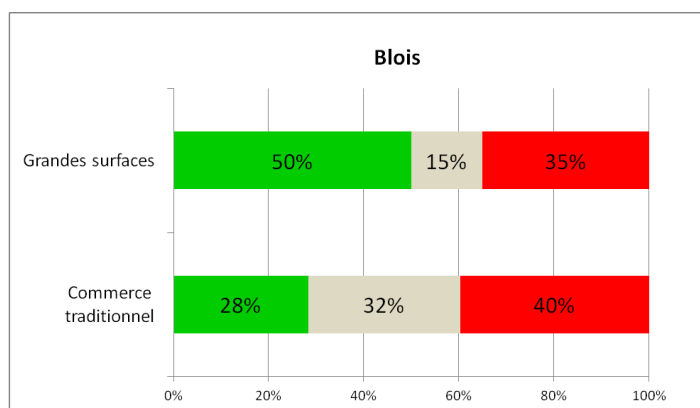
* Quartier du Bourgeau (commerçants non enquêtés)



Légende :

- Hausse
- Stabilité
- Baisse

... Par forme de vente

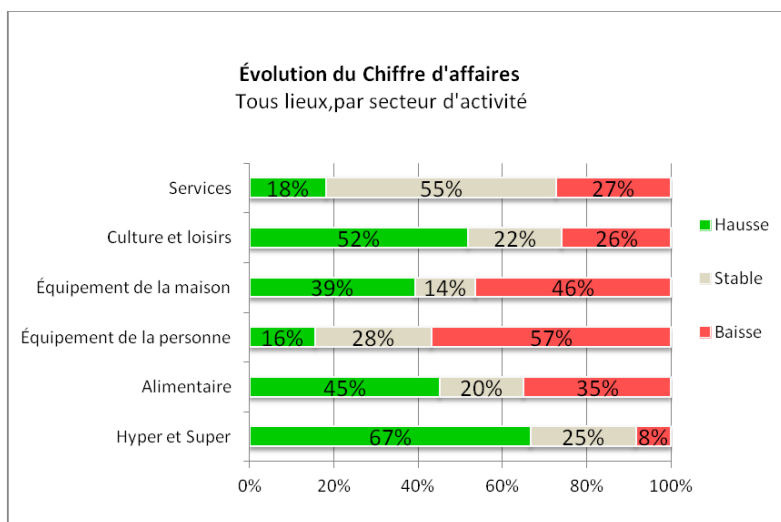


Légende :

- Hausse
- Stabilité
- Baisse

Évolution de l'activité au cours du 2^{ème} trimestre 2016...

... Sur les 3 villes



C'est dans la **culture** et les **loisirs** et dans les **services** que l'activité a été la plus dynamique, comme au 1^{er} trimestre de cette année 2016.

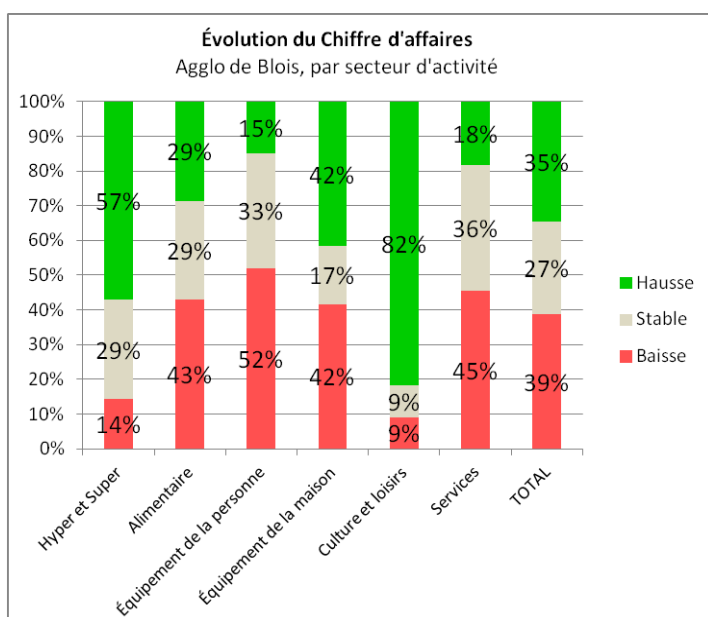


L'équipement de **personne** et l'équipement de la **maison** restent les plus marqués par une forte proportion de commerçants en baisse d'activité.

... Par territoire



Agglomération de Blois

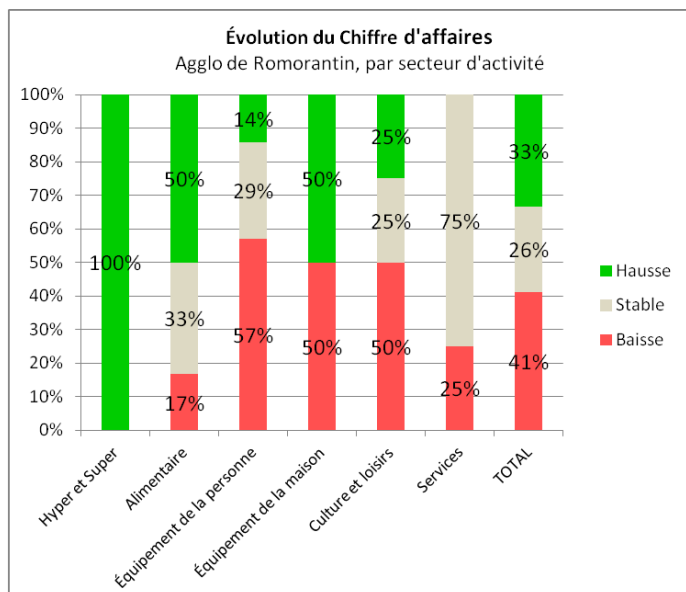


82% des commerçants en culture et loisirs ont connu une progression de chiffre d'affaires par rapport au même trimestre de l'année précédente.



Les **prestataires de services** à Blois comptent, comme au 1^{er} trimestre 2016, une proportion plus importante d'entreprises en baisse d'activité, que les 2 autres grandes villes du département.

Agglomération de Romorantin

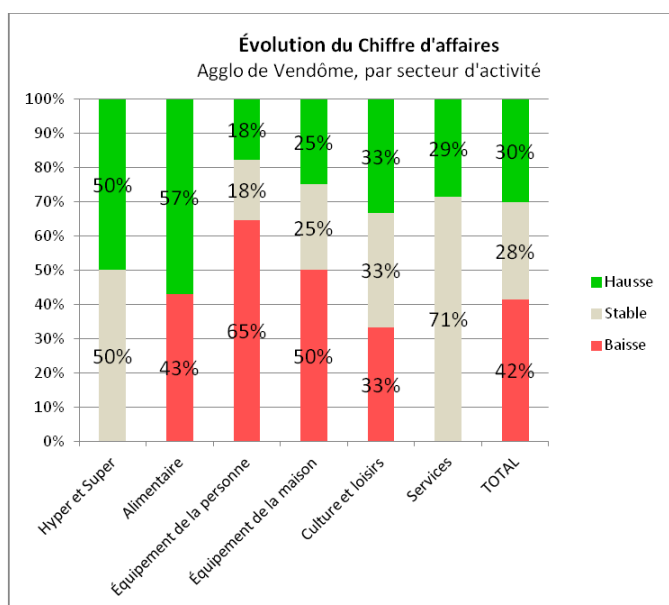


Les professionnels de **l'alimentaire** sont proportionnellement plus nombreux à avoir connu une activité stable ou en hausse : +18 points par rapport à la moyenne des trois grandes villes du département.



Le secteur de **la culture** et des **loisirs** enregistre un nombre important de professionnels à connaître une baisse d'activité : +24 points par rapport à la moyenne des trois grandes villes du

Agglomération de Vendôme



Sur le territoire de Vendôme, la conjoncture a été favorable aux **prestataires de services**, qui déclarent tous avoir stabilisé ou augmenté leur chiffre d'affaires.



La proportion des commerces en **équipement de la personne** qui ont une baisse d'activité est beaucoup plus importante que pour l'ensemble des 3 villes étudiées : 8% de plus.