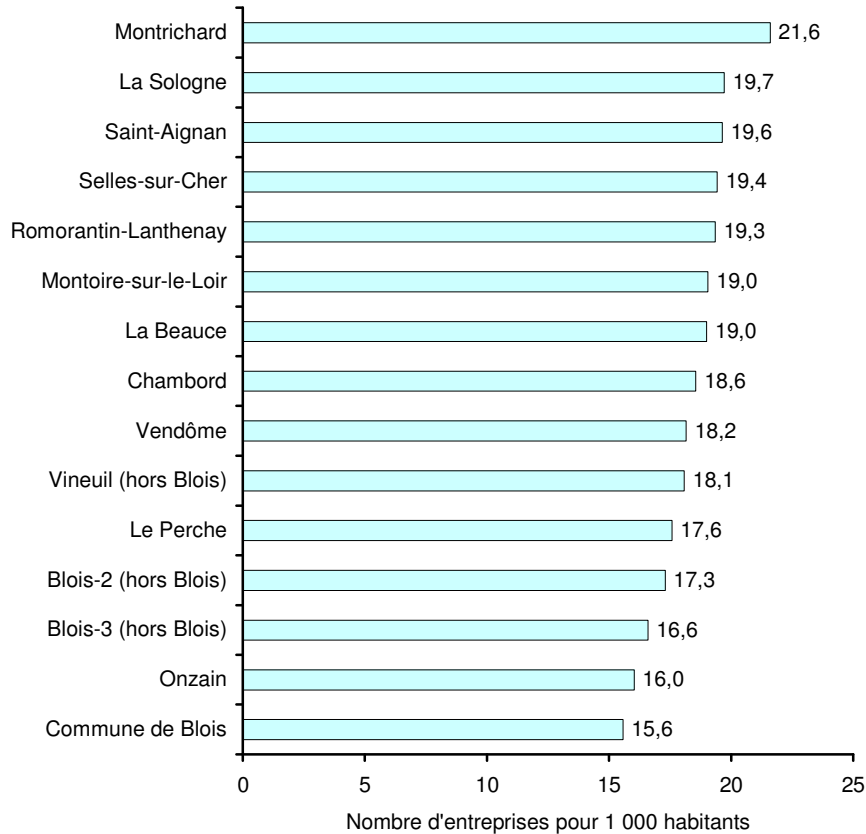


L'artisanat

Densité artisanale en 2013

par canton (commune de Blois traitée à part)*



La **densité artisanale** est le ratio qui rapporte le nombre d'entreprises artisanales inscrites au registre des métiers à la population d'un territoire donné. Elle s'exprime en nombre d'artisans pour 1 000 habitants.

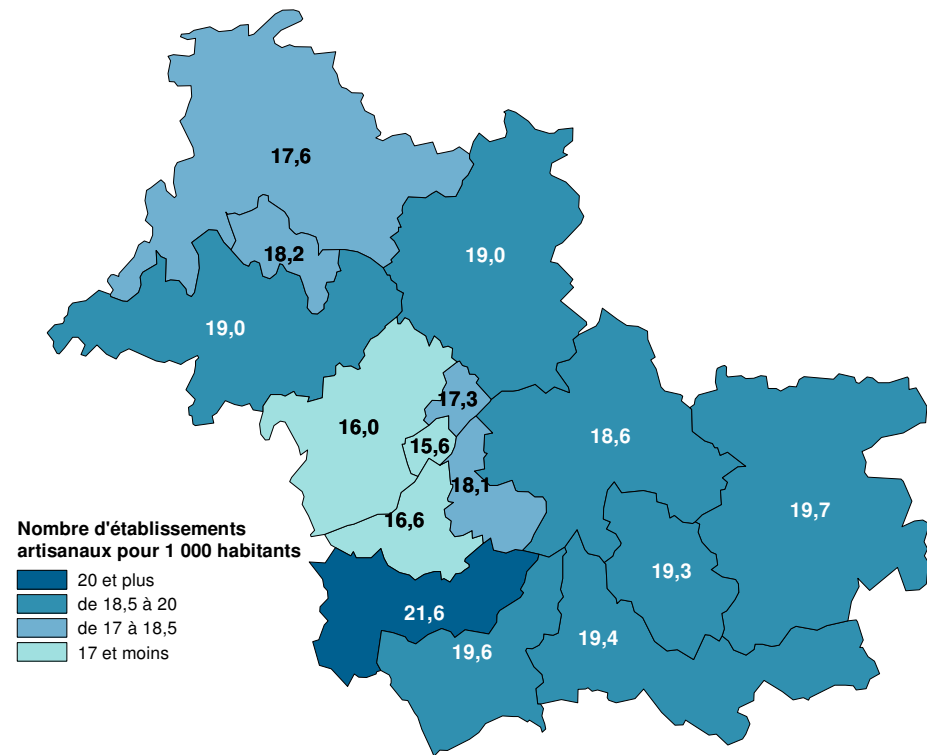
D'après sources : CMA (31/12/2013) et INSEE - RP 2012

Périmètre des cantons au 1^{er} janvier 2015

* Les données nécessaires au calcul de cet indicateur ne sont pas disponibles à un niveau infracommunal et empêchent donc d'établir celui-ci pour les cantons de Blois I, Blois II, Blois III et Vineuil qui comprennent une fraction de la commune de Blois.

Afin d'apporter une information approchante, le choix a été fait ici de présenter pour ces territoires d'une part, la donnée pour la commune de Blois (entière), d'autre part, celle du périmètre de ces cantons amputé de leur partie blésoise.

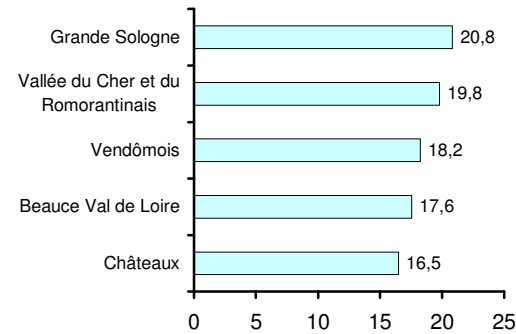
par canton (commune de Blois traitée à part)*



Nombre d'établissements artisanaux pour 1 000 habitants

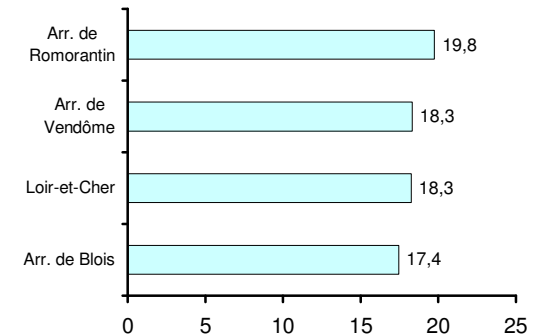


par pays



Nombre d'entreprises pour 1 000 habitants

par territoire



Nombre d'entreprises pour 1 000 habitants