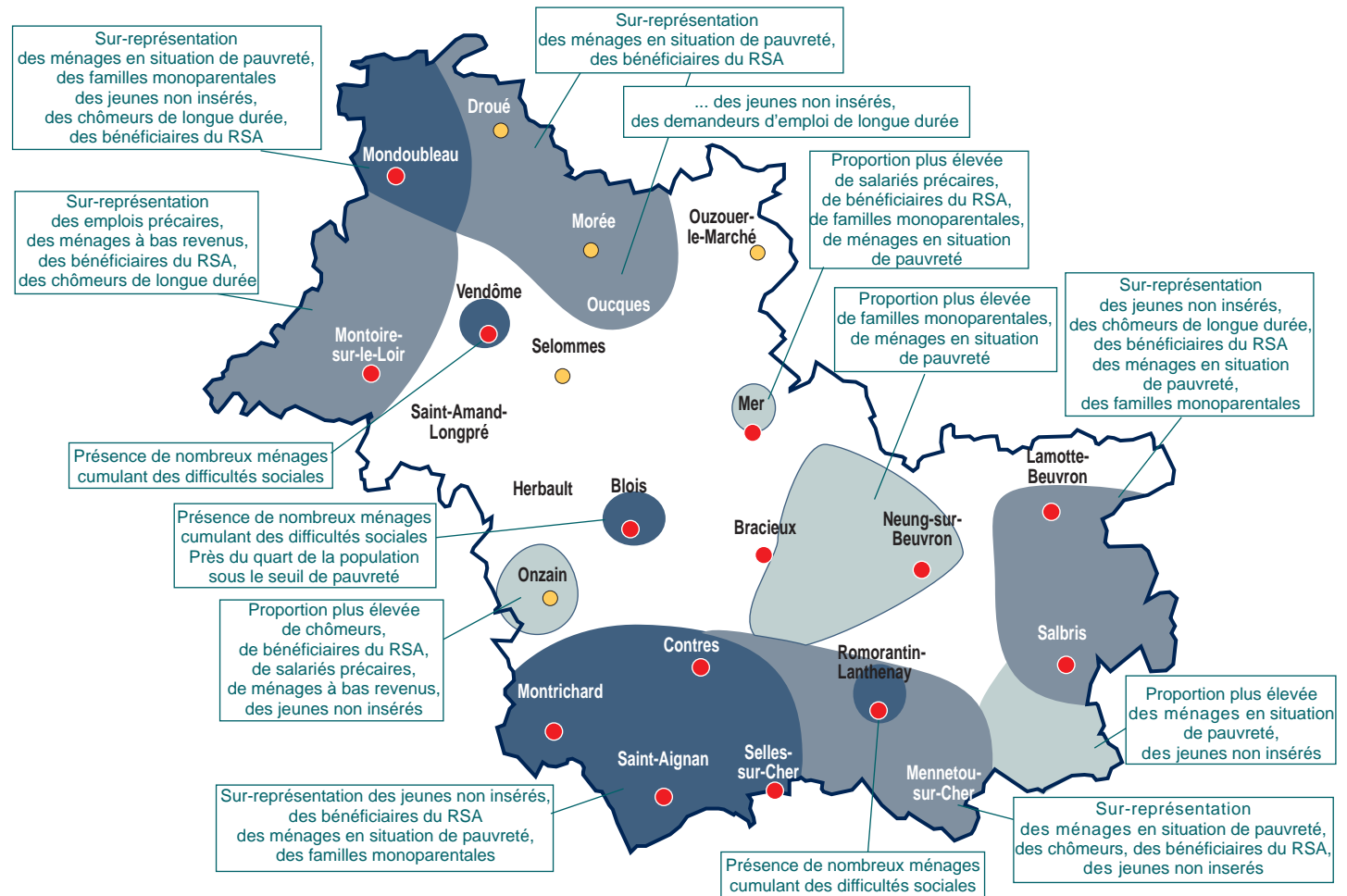


# Principaux indicateurs sociaux

## carte de synthèse



- Des indicateurs sociaux globalement favorables
- Quelques indicateurs sociaux défavorables
- Un ensemble d'indicateurs sociaux défavorables
- Cumul important d'indicateurs sociaux défavorables

- Pôle de services généraux, de commerces et de santé
- Commune disposant des principaux services

Carte de synthèse réalisée à partir d'un ensemble d'indicateurs : Niveaux de revenus, taux de pauvreté, allocataires CAF à bas revenus, part des jeunes ni en emploi ni en formation, familles monoparentales, proportion de salariés précaires, indicateur de chômage, bénéficiaires du RSA