

PILOTE41

WebSIG « Observatoire du commerce »

Fiche de présentation

1. Présentation

L'Observatoire de l'Économie et des Territoires tient à jour un fichier géolocalisé des entreprises du Loir-et-Cher basé sur l'exploitation des données consulaires (CMA, CCI) recueillies mensuellement ainsi que sur des enquêtes régulières et des remontées opérées par les développeurs économiques notamment.

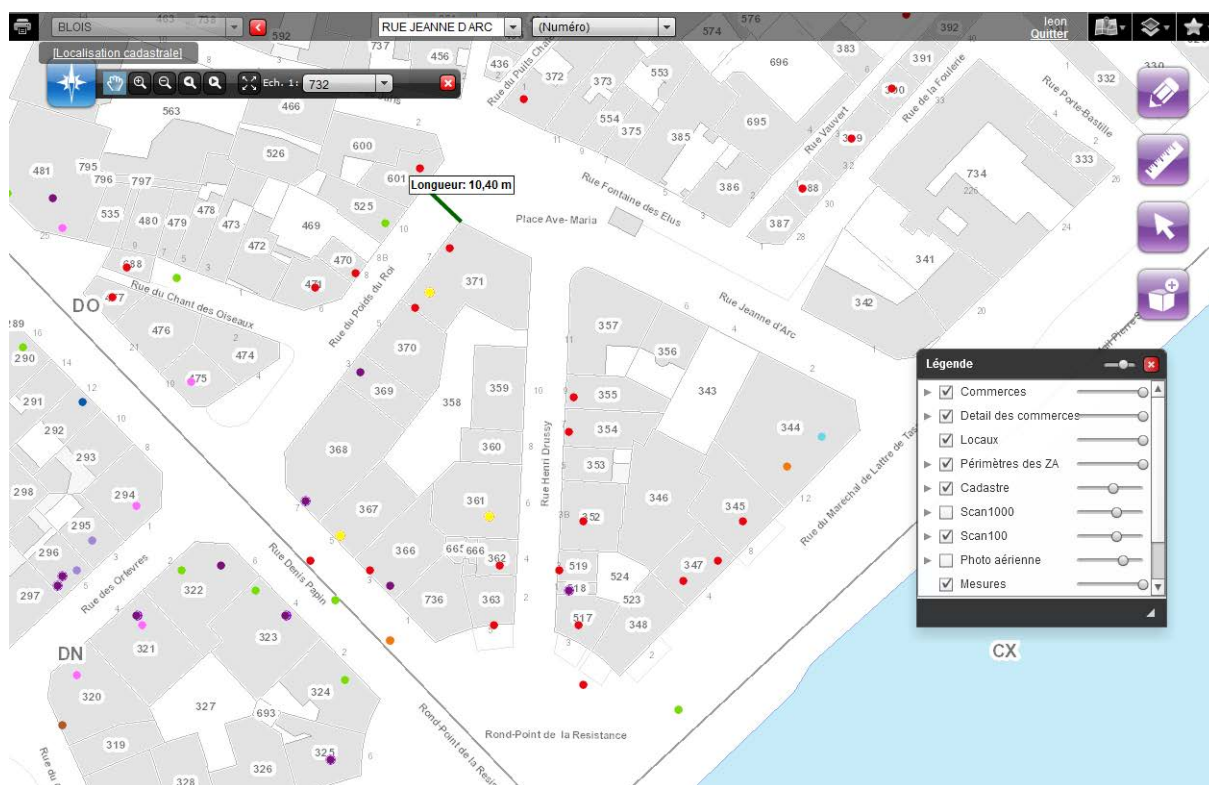
A partir de ce fichier, l'Observatoire met à disposition de ses membres une application WebSIG spécialement dédiée à la connaissance des commerces qui permet de consulter via Internet l'état en cours de ces données.

L'application permet également aux élus et agents autorisés (accès sécurisé / identification personnelle) de contribuer à la constitution d'une base de données sur les locaux vacants qui fait aujourd'hui défaut.

Intérêts pour la Collectivité :

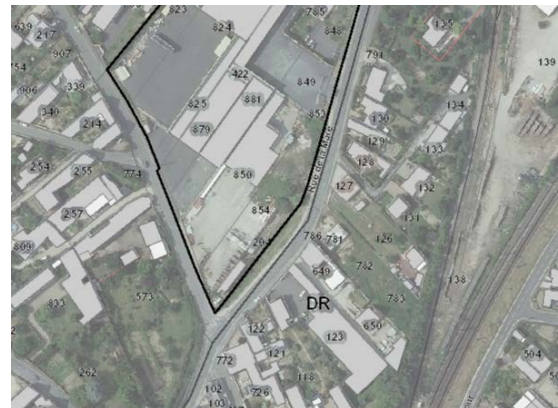
- Connaître avec précision le tissu commercial de la ville : localiser, interroger
- Connaître et gérer le parc des locaux commerciaux vacants et/ou disponibles

Dans le cadre de la mise à disposition de cet outil, l'Observatoire assure également un accompagnement des utilisateurs à la prise en main de l'outil sur une demi-journée. L'un des points forts de cet outil est qu'il ne nécessite pour l'utilisateur aucune compétence ni logiciel spécifiques.



2. Principales fonctionnalités de l'application cartographique en ligne proposée

- Affichage en fond d'une cartographie dédiée : **cadastre** vectorisé (parcellaire et bâti), **photo aérienne** à haute résolution, **PLU**, **zones d'activité**



- Fonctions « classiques » de navigation cartographique



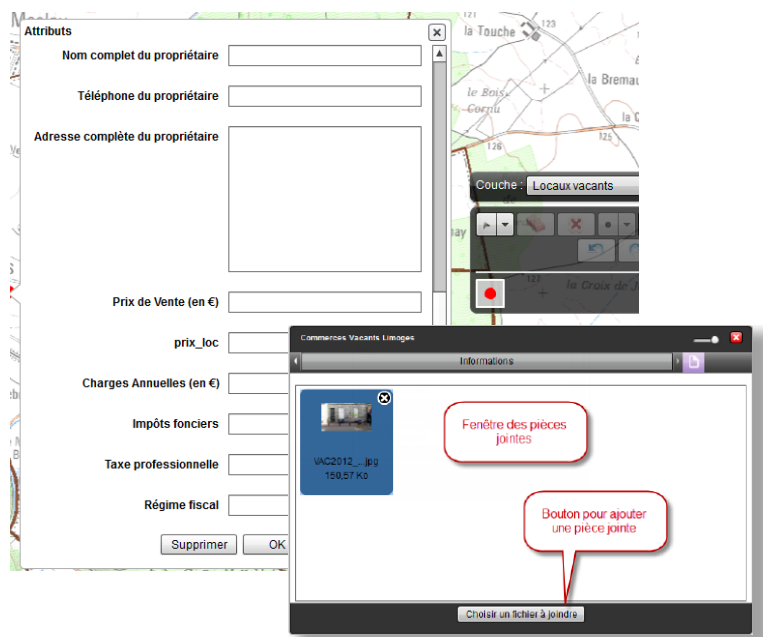
- Localisation à la parcelle ou à l'adresse



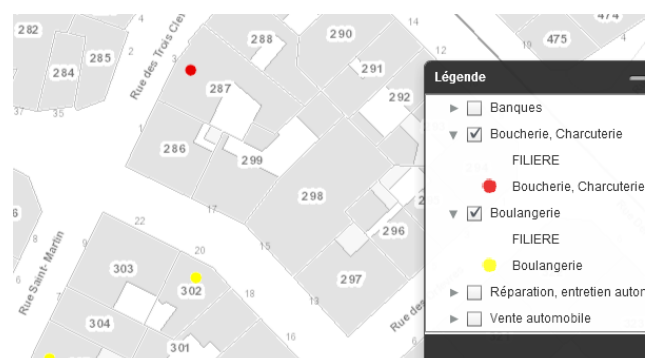
- Géolocalisation des locaux vacants

- Saisie de la fiche de renseignements associée

- Association de **documents** (photos, pdf, ...) aux locaux vacants



- Cartographie « prête à l'emploi » des commerces selon classification et filières



- Fonctions de **requêtes** au sein des commerces et des locaux vacants ; requêtes libres et requêtes orientées

- **Consultation des fiches descriptives** des commerces et des locaux vacants



The screenshot shows a window titled 'Commerces' with two tabs: 'Général' and 'Détailé'. The 'Détailé' tab is active, displaying a list of fields and their corresponding values for a specific business record. The fields include FID, Shape, CODEBIS, Type établissement, Nom, Enseigne, Date de Mise à jour, Année de création, and Adresse.

Field	Value
FID	1517
Shape	
CODEBIS	10075
Type établissement	Entreprise
Nom	LA GASTRONOMIE
Enseigne	LA GASTRONOMIE
Date de Mise à jour	20140731
Année de création	19920401
Adresse	3 RUE DES TROIS CLEFS

- **Impressions** selon gabarit à définir avec la ville

Spécifications de l'ordinateur utilisé pour se connecter à l'application :

- accès à l'application via Internet (connexion ADSL nécessaire)
- aucun logiciel spécifique
- nécessite le plug-in Flash à jour