

PILOTE41

WebSIG « Développement économique »

Fiche de présentation

1. Présentation

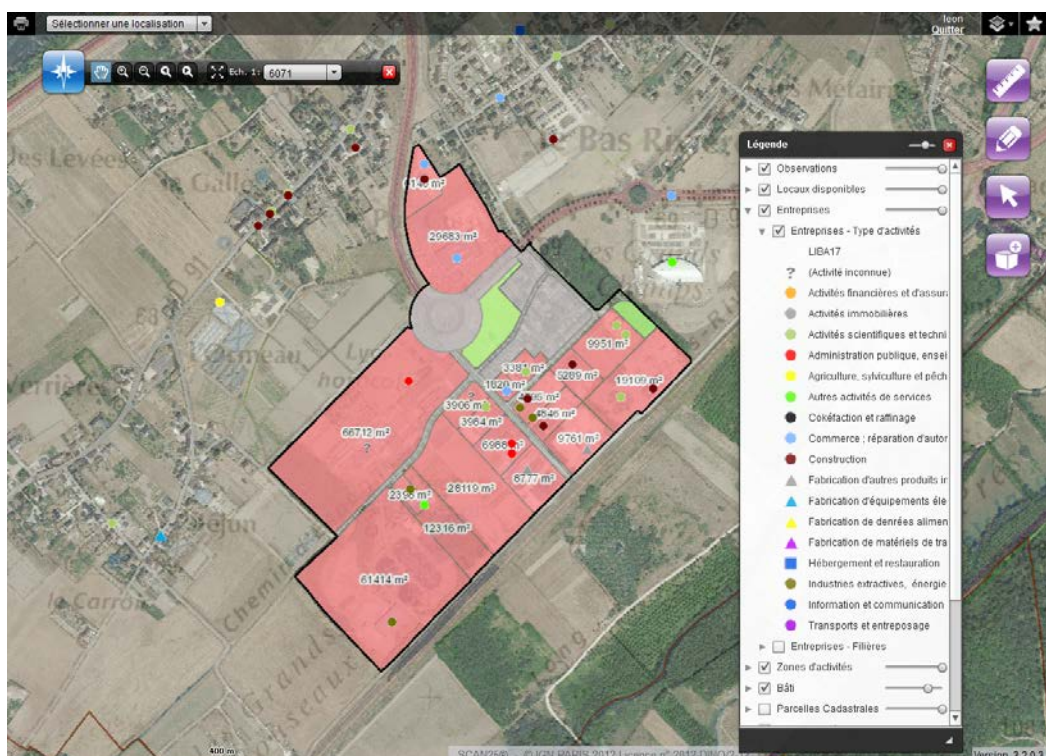
L'Observatoire de l'Économie et des Territoires tient à jour une base de données informative et géographique dédiée à la connaissance du tissu économique départemental contenant notamment :

- un fichier géolocalisé des **entreprises** du Loir-et-Cher basé sur l'exploitation des données consulaires (CMA, CCI) recueillies mensuellement ainsi que sur des enquêtes régulières et des remontées opérées par les développeurs économiques,
- une cartographie détaillée de l'ensemble des **plans de zones** d'activités du département,
- un suivi des **filières** industrielles et commerciales,
- un fichier géolocalisé des **locaux** d'activités.

A partir de ces données, l'Observatoire met à disposition de ses membres une application WebSIG spécialement dédiée au développement économique des territoires du département qui permet de consulter via Internet l'état en cours de ces données : localisation des surfaces ou des locaux disponibles, entreprises par filières / par commune, effectifs, nom des responsables, coordonnées, croisement avec les documents d'urbanisme, les réseaux, simulation de projets, consultation du cadastre,

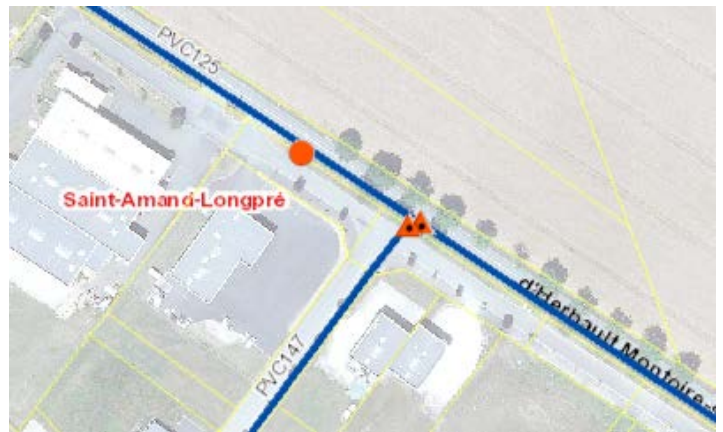
L'application permet également aux développeurs (via un accès sécurisé) de contribuer à la constitution d'une **base de données sur les locaux vacants** qui fait aujourd'hui défaut, mais aussi de faire remonter plus rapidement à l'Observatoire les erreurs éventuelles ou les modifications observées sur le terrain.

Dans le cadre de la mise à disposition de cet outil, l'Observatoire assure également un accompagnement des utilisateurs à la prise en main de l'outil sur une demi-journée. L'un des points forts de cet outil est qu'il ne nécessite pour l'utilisateur aucune compétence ni logiciel spécifiques.



2. Principales fonctionnalités de l'application cartographique en ligne proposée

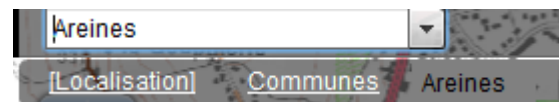
- Affichage en fond d'une cartographie dédiée : **cadastre** vectorisé (parcellaire et bâti), **photo aérienne** à haute résolution, **PLU / carte communale**, **zones d'activité**, **réseaux**, Très haut débit



- Fonctions « classiques » de navigation cartographique



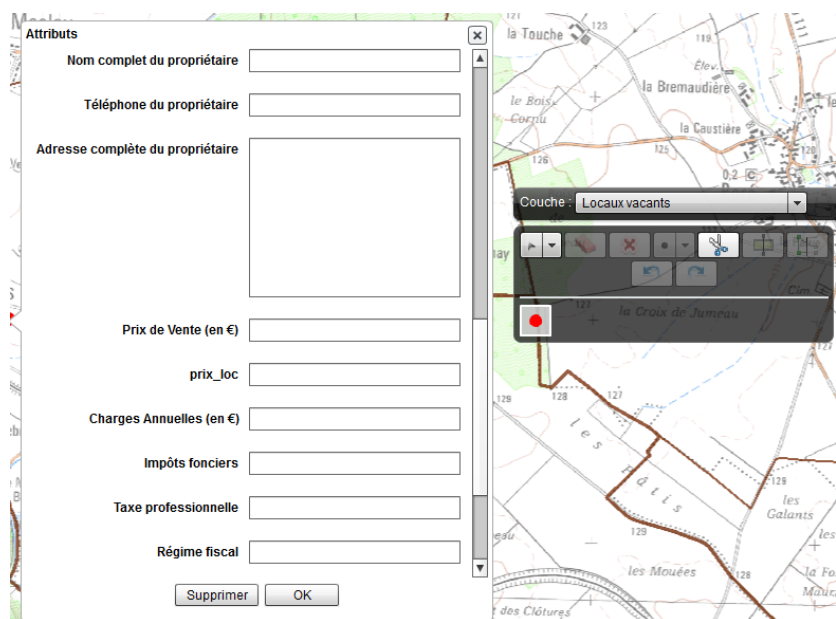
- Localisation à la commune ou à l'EPCI



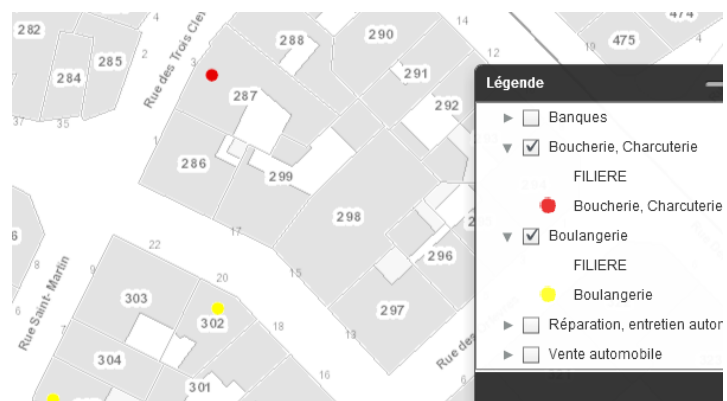
- Géolocalisation des locaux vacants

- Saisie de la fiche de renseignements associée

- Association de **documents** (photos, pdf, ...) aux locaux vacants



- Cartographie des filières



- Fonctions de **requêtes** libres ou orientées

- **Consultation des fiches descriptives** des commerces et des locaux vacants



Commerces	
Général	Détailé
FID	1517
Shape	
CODEBIS	10075
Type établissement	Entreprise
Nom	LA GASTRONOMIE
Enseigne	LA GASTRONOMIE
Date de Mise à jour	20140731
Année de création	19920401
Adresse	3 RUE DES TROIS CLEFS

- **Impressions** selon gabarit à définir avec la ville

- Export **Excel** ou **Rapports PDF**

Spécifications de l'ordinateur utilisé pour se connecter à l'application :

- accès à l'application via **Internet** (connexion ADSL nécessaire)
- **aucun logiciel spécifique**
- nécessite le plug-in Flash à jour