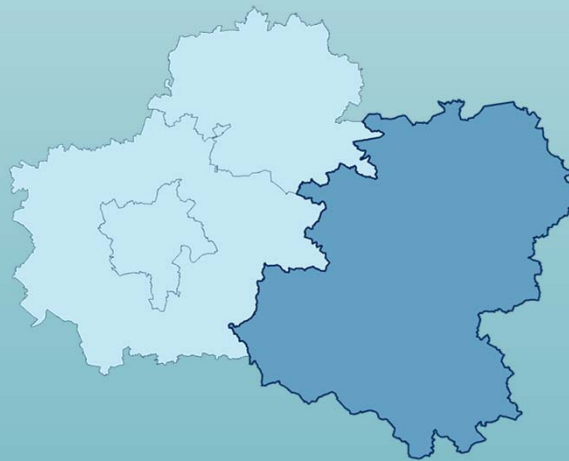




OBSERVATOIRE
DE L'ÉCONOMIE
ET DES TERRITOIRES

Portrait social du territoire de l'ADS Montargis - Gien



Décembre 2023

Loiret
votre Département 

L'ADS Montargis - Gien



60 habitants par km² en 2020

28,3 % de la population du Loiret en 2020

7 équipes pluridisciplinaires

144 communes

7 EPCI couverts

CC des Quatre Vallées

CC de la Cléry, du Betz et de l'Ouane

CA Montargoise et Rives du Loing

CC Canaux et Forêts en Gâtinais

CC du Val de Sully

CC Giennaises

CC Berry Loire Puisaye

EPCI : Établissement Public de Coopération Intercommunale

7 Quartiers Prioritaires de la Politique de la Ville (QPV)

Vésine (Châlette-sur-Loing)

Le Plateau (Châlette-sur-Loing, Montargis, Villemandeur)

La Chaussée (Montargis)

Le Bourg - Chautemps (Châlette-sur-Loing, Montargis)

Le Hameau (Sully-sur-Loire)

Champ De La Ville (Gien)

Montoire (Gien)

Démographie

Communes	Population 2020	Communes	Population 2020
Adon	197	Aillant-sur-Milleron	376
Amilly	13 279	Autry-le-Châtel	931
Auville-en-Gâtinais	339	Batilly-en-Puisaye	111
Bazoches-sur-le-Betz	980	Beauchamps-sur-Huillard	390
Beaulieu-sur-Loire	1 779	Bellegarde	1 446
Bignon-Mirabeau	316	Boismorand	848
Bonné	706	Bonny-sur-Loire	1 861
Bordes	1 895	Bray-Saint-Aignan	1 740
Breteau	99	Briare	5 212
Bussière	779	Cepoy	2 400
Cerdon	924	Cernoy-en-Berry	442
Chailly-en-Gâtinais	677	Châlette-sur-Loing	12 743
Champoulet	58	Chantecoq	494
Chapelle-Saint-Sépulcre	228	Chapelle-sur-Aveyron	622
Chapelon	252	Charme	157
Château-Renard	2 106	Châtenoy	436
Châtillon-Coligny	1 869	Châtillon-sur-Loire	3 122
Chevannes	317	Chevillon-sur-Huillard	1 465
Chevry-sous-le-Bignon	225	Choux	529
Chuelles	1 217	Conflans-sur-Loing	355
Corbeilles	1 556	Corquilleroy	2 822
Cortrat	77	Coudroy	315
Coullons	2 293	Cour-Marigny	342
Courtemaux	262	Courtempierre	229
Courtenay	3 848	Dammarié-en-Puisaye	171
Dammarié-sur-Loing	472	Dampierre-en-Burly	1 424
Dordives	3 272	Douchy-Montcorbon	1 346
Ervauville	545	Escrignelles	51
Faverelles	156	Feins-en-Gâtinais	32
Ferrières-en-Gâtinais	3 712	Fontenay-sur-Loing	1 710
Foucherolles	270	Fréville-du-Gâtinais	183
Germigny-des-Prés	727	Gien	13 305
Girolles	595	Gondreville	318
Griselles	799	Guilly	661
Gy-les-Nonains	609	Isdes	545
La Selle-sur-le-Bied	1 090	Ladon	1 385
Langesse	82	Lion-en-Sullias	394
Lombreuil	298	Lorris	2 988
Louzouer	248	Melleroy	500
Mérinville	177	Mézières-en-Gâtinais	257
Mignères	320	Mignerette	389
Montargis	14 738	Montbouy	733
Montcresson	1 261	Montereau	626
Mormant-sur-Vernisson	128	Moulinet-sur-Solin	112
Moulon	192	Nargis	1 469

Communes	Population 2020	Communes	Population 2020
Nesploy	360	Neuvy-en-Sullias	1 356
Nevoy	1 164	Nogent-sur-Vernisson	2 575
Noyers	731	Ousson-sur-Loire	691
Oussoy-en-Gâtinais	415	Ouzouer-des-Champs	277
Ouzouer-sous-Bellegarde	313	Ouzouer-sur-Loire	2 593
Ouzouer-sur-Trézée	1 118	Pannes	3 694
Paucourt	907	Pers-en-Gâtinais	248
Pierrefitte-ès-Bois	306	Poilly-lez-Gien	2 419
Préfontaines	438	Presnoy	248
Pressigny-les-Pins	510	Quiers-sur-Bezone	1 128
Rozoy-le-Vieil	405	Saint-Aignan-le-Jaillard	614
Saint-Benoît-sur-Loire	2 004	Saint-Brisson-sur-Loire	962
Sainte-Geneviève-des-Bois	1 065	Saint-Firmin-des-Bois	466
Saint-Firmin-sur-Loire	510	Saint-Florent	451
Saint-Germain-des-Prés	1 891	Saint-Gondon	1 079
Saint-Hilaire-les-Andrézis	950	Saint-Hilaire-sur-Puiseaux	159
Saint-Martin-sur-Ocre	1 232	Saint-Maurice-sur-Aveyron	852
Saint-Maurice-sur-Fessard	1 151	Saint-Père-sur-Loire	1 025
Sceaux-du-Gâtinais	626	Selle-en-Hermoy	781
Solterre	475	Sully-sur-Loire	5 141
Thimory	699	Thorailles	188
Thou	220	Treilles-en-Gâtinais	293
Triguères	1 282	Vannes-sur-Cosson	614
Varennes-Changy	1 492	Vieilles-Maisons-sur-Joudry	632
Viglain	867	Villemandeur	6 835
Villemoutiers	483	Villemurlin	563
Villevoques	206	Vimory	1 118

Source : INSEE RP 2020

192 778 habitants en 2020

- **3 121 habitants** depuis 2014 (soit - 1,6 %)
+ **12 567 habitants** pour le Loiret (soit + 1,9 %)

Source : INSEE RP 2014 et 2020



- **0,27 %**

Taux de variation annuel moyen de la population entre 2014 et 2020



+ **0,31 %**

pour le Loiret.

Source : INSEE RP 2014 et 2020 - exploitation principale

Évolution de la population par territoire d'intervention d'équipe pluridisciplinaire entre 2014 et 2020

EP	Population 2014	Population 2020	Poids de l'EP dans le Loiret en 2020	Évolution brute	Taux de variation annuel moyen (en %)
EP du territoire Berry Loire Puisaye	18 854	17 846	2,6 %	- 1 008	- 0,91
EP du territoire Giennois	25 566	24 025	3,5 %	- 1 541	- 1,03
EP du territoire Sullylois	24 650	24 244	3,6 %	- 406	- 0,28
EP du territoire Châlettois	31 709	32 506	4,8 %	+ 797	+ 0,41
EP du territoire Curtinien	37 762	36 921	5,4 %	- 841	- 0,37
EP du territoire Lorrissois	28 152	27 334	4 %	- 818	- 0,49
EP du territoire Montargois	29 206	29 902	4,4 %	+ 696	+ 0,39

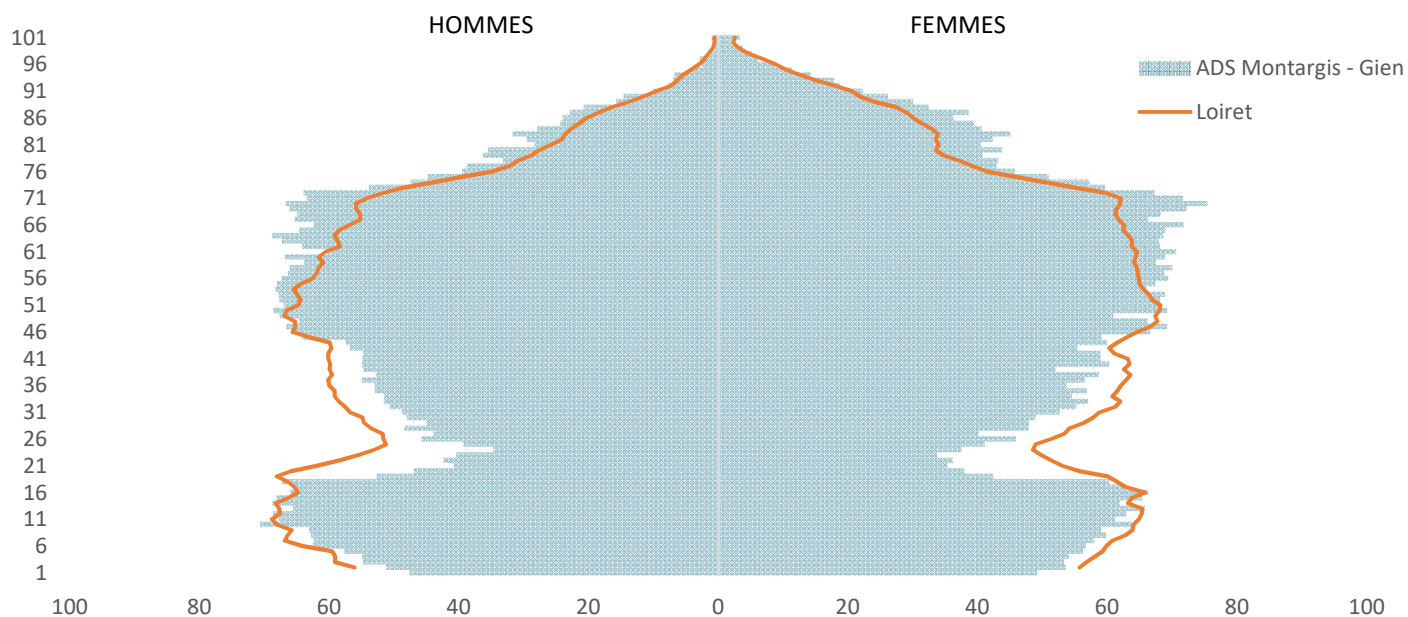
Source : INSEE RP 2014 et 2020

Population des Quartiers Prioritaires de la Politique de la Ville

QPV	Population 2018	Part de la population du QPV dans le territoire en 2018 (en %)
Champ De La Ville (Gien)	1 360	0,7
La Chaussée (Montargis)	3 453	1,8
Le Bourg - Chautemps (Châlette-sur-Loing, Montargis)	1 732	0,9
Le Hameau (Sully-sur-Loire)	1 391	0,7
Le Plateau (Châlette-sur-Loing, Montargis, Villemandeur)	4 487	2,3
Montoire (Gien)	1 430	0,7
Vésine (Châlette-sur-Loing)	1 060	0,5

Source : INSEE RP 2018

Structure par âge en 2020*



*pour 10 000 habitants

Source : INSEE RP 2020 - exploitation principale

Population par tranche d'âge en 2020

	ADS Montargis - Gien	%	Loiret	%
Population	192 778		682 304	
0-14 ans	34 849	18,1	128 749	18,9
15-29 ans	27 219	14,1	115 970	17,0
30-44 ans	32 073	16,6	124 769	18,3
45-59 ans	38 904	20,2	133 087	19,5
60-74 ans	37 194	19,3	115 152	16,9
75 ans et plus	22 539	11,7	64 577	9,5

Source : INSEE RP 2020 - exploitation principale

La composition des ménages en 2020

ADS Montargis - Gien



86 923 ménages en 2020

Source : INSEE RP 2020 - exploitation principale

ADS Montargis - Gien

Loiret



36,1 % ménages d'une seule personne



16,1 %

hommes seuls

20,1 %

femmes seules



36,2 % ménages d'une seule personne



16,1 %

hommes seuls

20,1 %

femmes seules



1,1 % ménages sans famille



1,4 % ménages sans famille



62,8 % ménages avec famille



30,1 %

couples sans enfant

23,9 %

couples avec enfants

8,8 %

familles monoparentales



62,5 % ménages avec famille



27,7 %

couples sans enfant

25,7 %

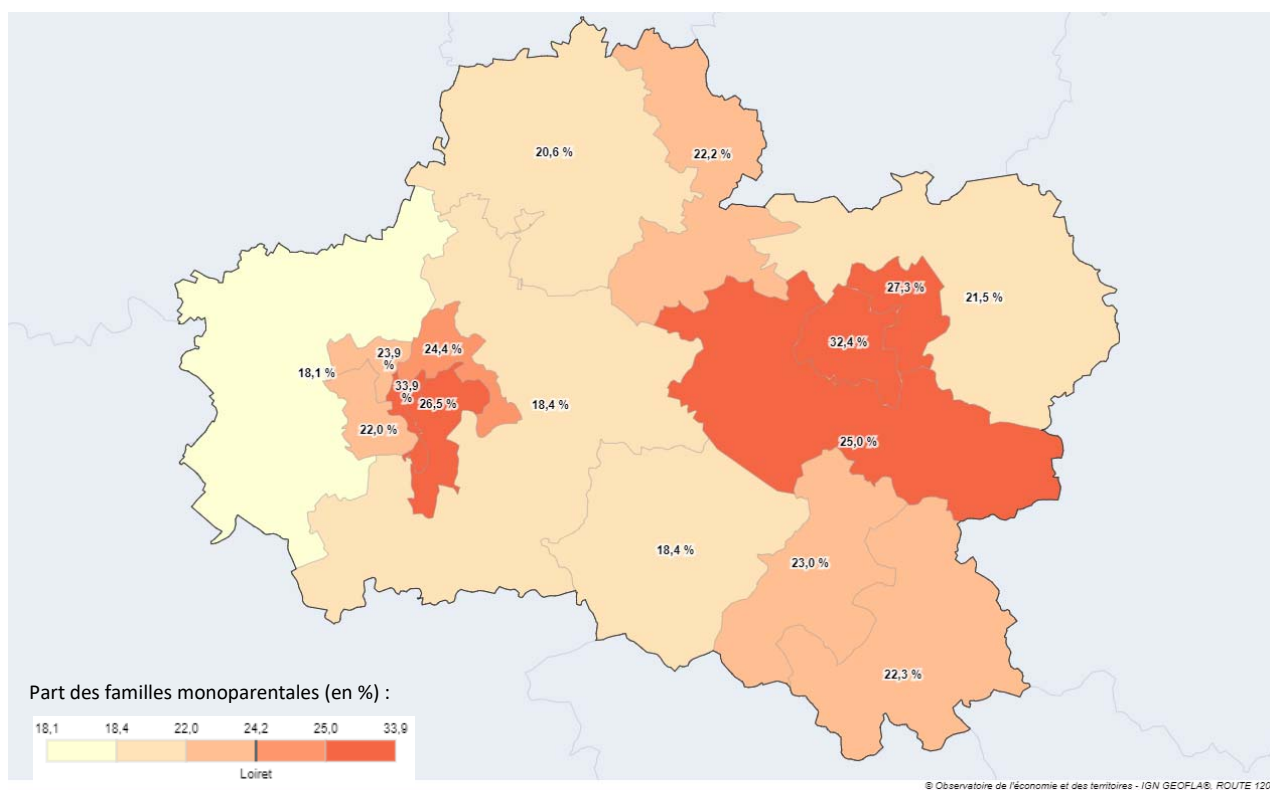
couples avec enfants

9,1 %

familles monoparentales

Source : INSEE RP 2020 - exploitation complémentaire

Part des familles monoparentales parmi les familles avec enfants*
par territoire d'intervention d'équipe pluridisciplinaire en 2020 (en %)



https://geoclip-air.pilote41.fr/socioeco/index.php#c=indicateur&i=pop_men.part_fam_monop&s=2020&view=map104

Source : INSEE RP 2020 - exploitation complémentaire
*avec enfants de moins de 25 ans

Habitat - Logement

La structure du parc de logements en 2020

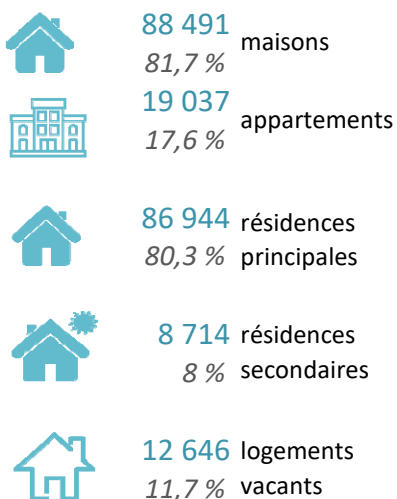
ADS Montargis - Gien

Loiret



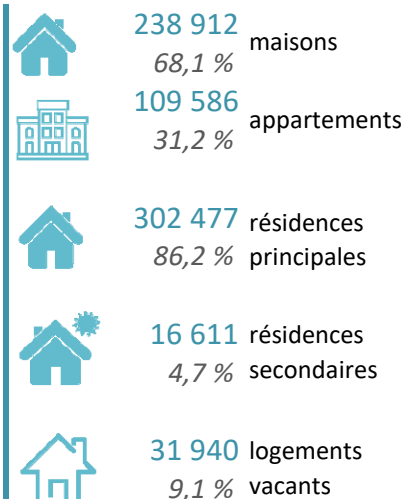
108 305

logements



351 028

logements



Source : INSEE RP 2020 - exploitation principale

Statut d'occupation des résidences principales en 2020

ADS Montargis - Gien

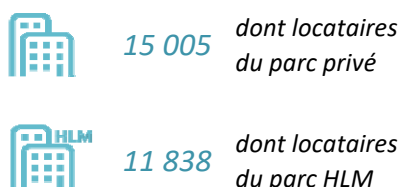
Répartition (en %)



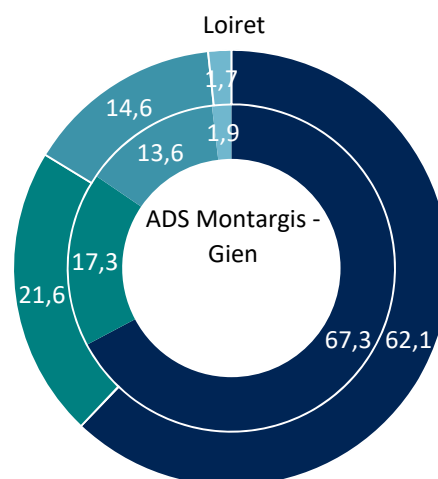
58 483 Propriétaires



26 843 Locataires



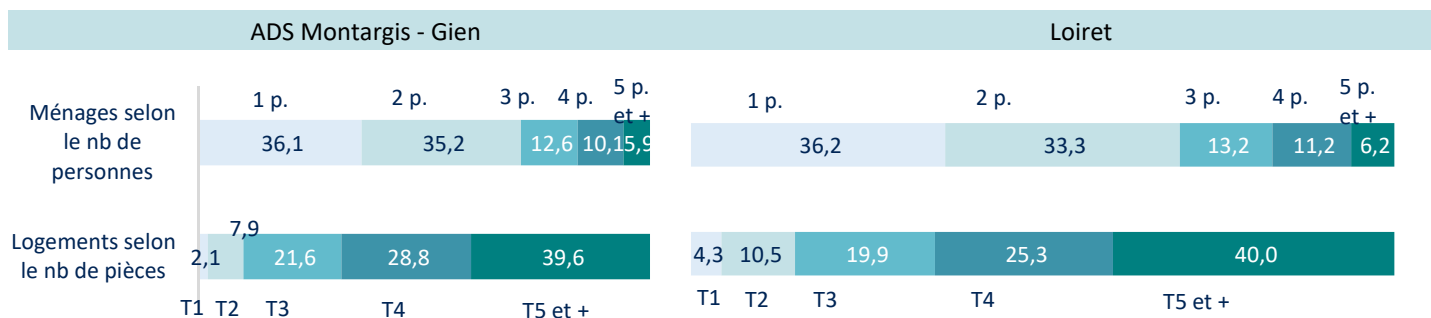
1 619 Logés à titre gratuit



■ Propriétaires
■ Locataires du parc privé
■ Locataires du parc HLM
■ Logés à titre gratuit

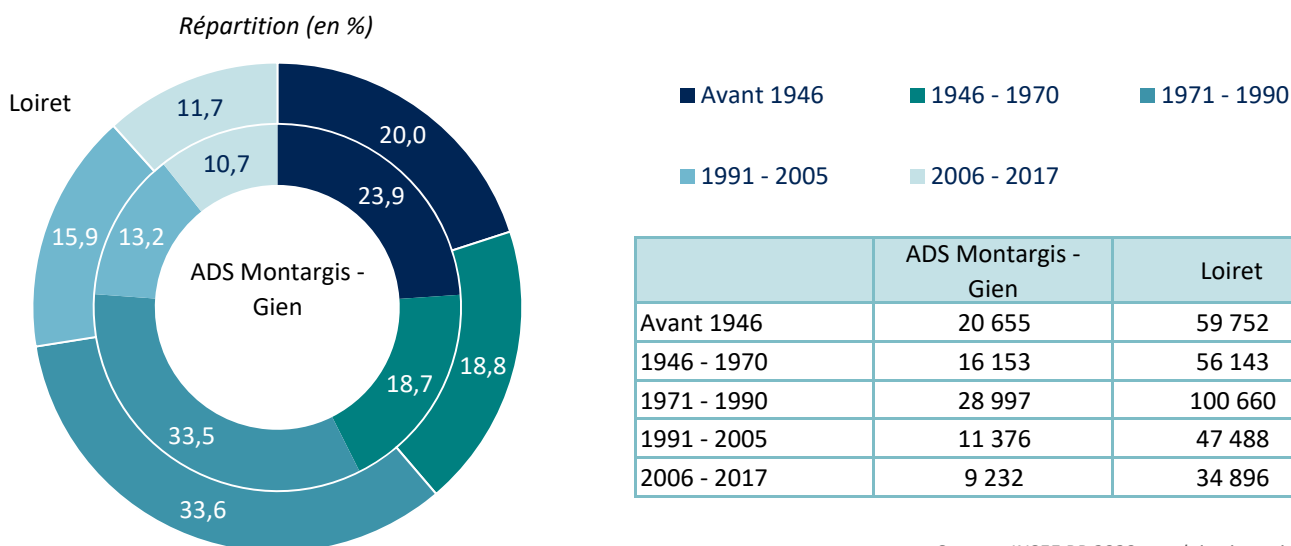
Source : INSEE RP 2020 - exploitation principale

Taille des résidences principales et taille des ménages en 2020 (en %)



Source : INSEE RP 2020 - exploitation principale

Date de construction des résidences principales en 2020



Source : INSEE RP 2020 - exploitation principale

*Résidences principales construites avant 2018

Le parc de logement social

ADS Montargis - Gien

Loiret

13 803 logements sociaux
des organismes HLM en 2022

soit 15,9 % des résidences principales

62 % de logements collectifs

246 logements vacants
depuis plus de 3 mois*

*en 2021

51 368 logements sociaux
des organismes HLM en 2022

soit 17 % des résidences principales

75,1 % de logements collectifs

943 logements vacants
depuis plus de 3 mois*

*en 2021

Sources : RPL au 1er janvier 2021 et 2022 (hors logements non conventionnés SEM) et INSEE RP 2020

Nombre de logements sociaux des organismes HLM en 2022 et part des logements sociaux dans le total des résidences principales (en %)

Équipe pluridisciplinaire	Nombre de logements sociaux	Part des logements collectifs (en %)	Part des logements sociaux dans le total des résidences principales (en %)
EP du territoire Berry Loire Puisaye	1 208	44,1	14,4
EP du territoire Giennois	1 952	74,6	18,1
EP du territoire Sullylois	1 077	35,4	10,2
EP du territoire Châlettois	3 254	62,1	23,4
EP du territoire Curtinien	1 078	36,3	6,5
EP du territoire Lorrissois	1 204	39,5	9,7
EP du territoire Montargois	4 030	82,0	27,9

Sources : RPL au 1er janvier 2022 (hors logements non conventionnés SEM) et INSEE RP 2020

La demande de logement social

ADS Montargis - Gien

3 694

demandes en cours
fin 2021

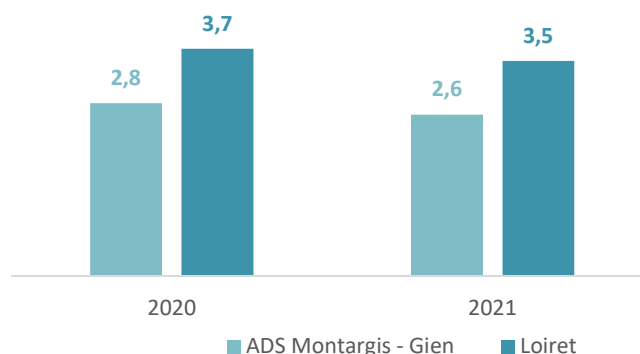
soit 2,6 demandes pour
une attribution

1 404

attributions
en 2021



Taux de pression*
de la demande de logement social



Source : AFIDEM USH

*Nombre de demandes en cours au 31 décembre rapporté au nombre d'attributions réalisées au cours de l'année. Il est égal à 1 si toutes les demandes ont été satisfaites dans l'année. Plus ce ratio est élevé, plus la demande est forte par rapport à l'offre de logements sociaux du territoire.

Niveau de vie et revenus

Revenus et fiscalité en 2021

ADS Montargis - Gien



116 357
foyers fiscaux

Loiret

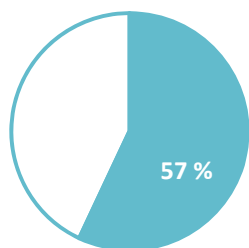


394 780
foyers fiscaux

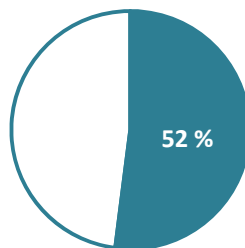


Part des foyers non imposés

ADS Montargis - Gien



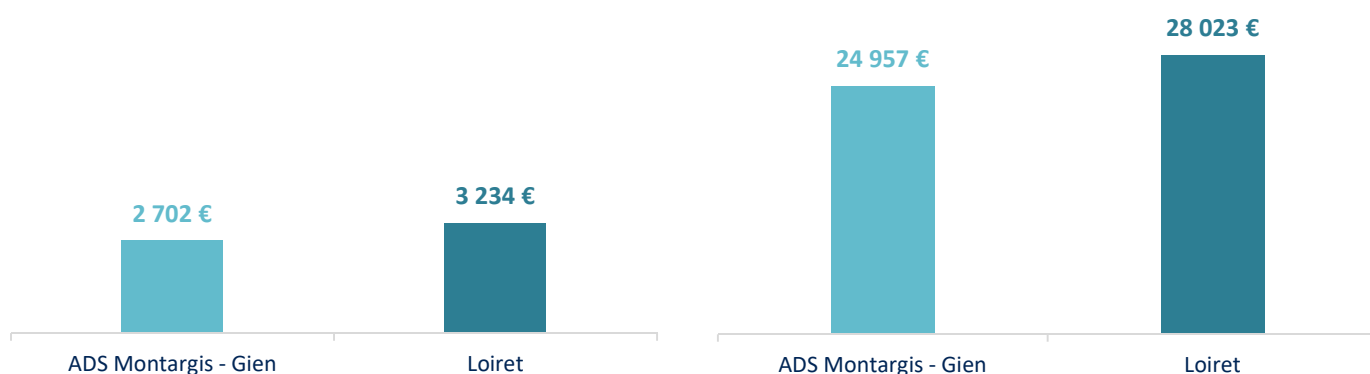
Loiret



Impôt moyen par foyer fiscal

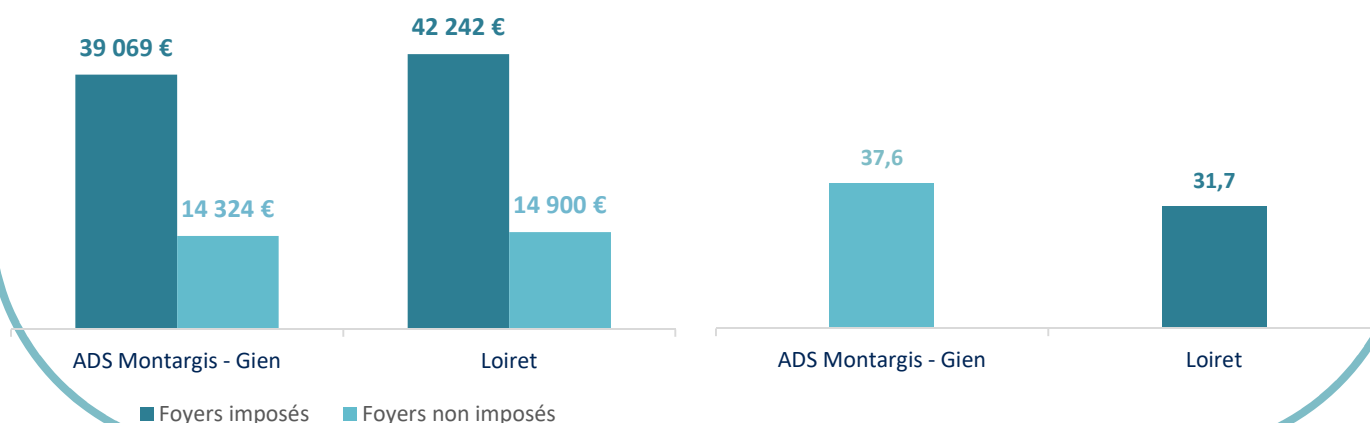


Revenu moyen déclaré par foyer fiscal



Revenu moyen déclaré par foyer fiscal imposé et non imposé

Part des pensions et retraites dans le total des revenus (en %)



■ Foyers imposés ■ Foyers non imposés

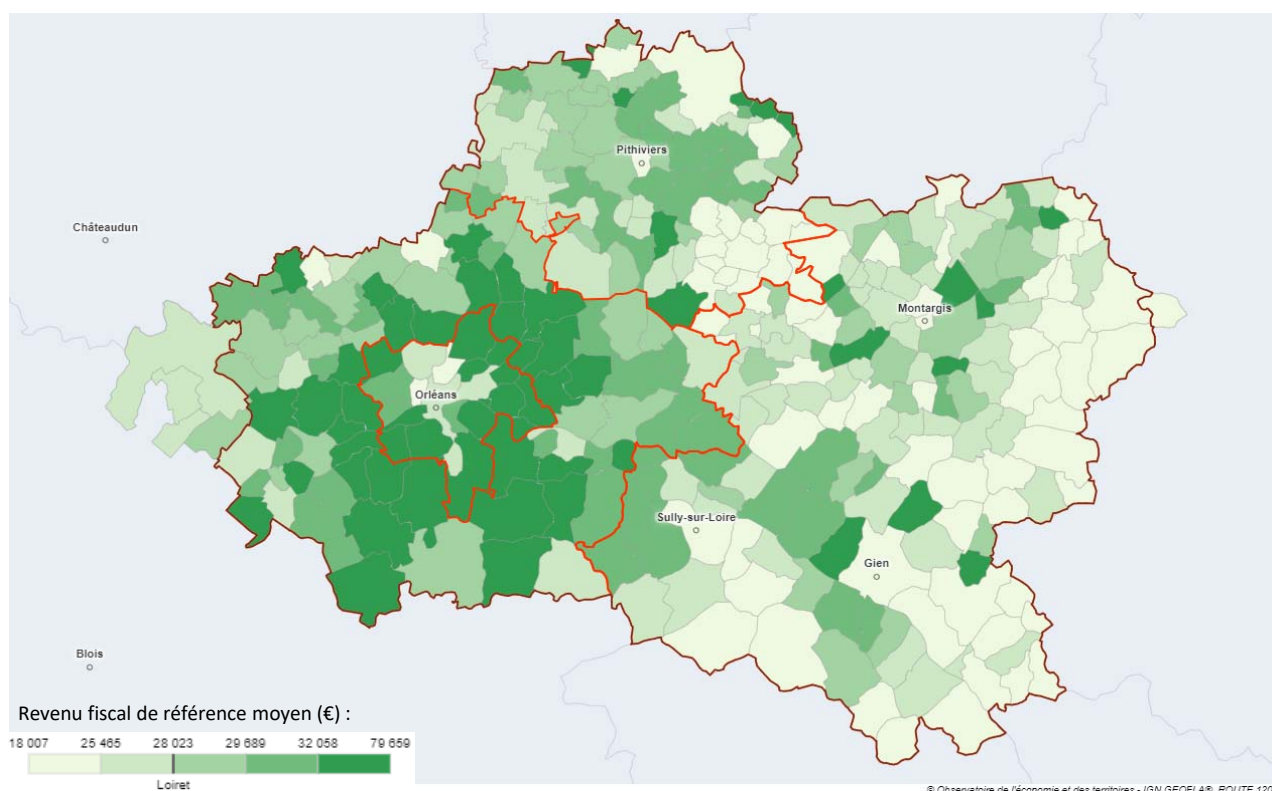
Source : DGFiP 2021

Revenus et fiscalité par territoire d'intervention d'équipe pluridisciplinaire en 2021

Équipe pluridisciplinaire	Revenu moyen des foyers fiscaux	Revenu moyen des foyers non imposés	Part des foyers fiscaux non imposés (en %)
EP du territoire Berry Loire Puisaye	24 541	14 421	56,9
EP du territoire Giennois	25 148	14 092	56,1
EP du territoire Sullylois	27 934	16 027	52,6
EP du territoire Châlettois	24 519	13 923	59,8
EP du territoire Curtinien	25 442	15 116	55,3
EP du territoire Lorrissois	24 926	15 070	56,6
EP du territoire Montargois	22 719	12 265	60,6

Source : DGFIP 2021

Revenu fiscal moyen par commune en 2021



https://geoclip-air.pilote41.fr/socioeco/index.php#c=indicateur&i=revenus.rev_moy&s=2021&view=map53

Source : DGFIP 2021

Taux de pauvreté* en 2020 par EPCI

	Taux de pauvreté (en %)
CA Montargoise et Rives du Loing (A.M.E.)	20,0
CC des Quatre Vallées	10,3
CC Giennoises	15,5
CC Berry Loire Puisaye	13,7
CC Canaux et Forêts en Gâtinais	12,3
CC de la Cléry, du Betz et de l'Ouanne	13,4
CC du Val de Sully	11,6
<i>Loiret</i>	<i>13,2</i>
<i>Région Centre-Val de Loire</i>	<i>12,9</i>
<i>France métropolitaine</i>	<i>14,4</i>

Source : Filosofi 2020

*Le taux de pauvreté correspond à la part de la population dont le niveau de vie est inférieur au seuil de 60 % du niveau de vie médian de France métropolitaine (1 128 euros par mois en 2020).

Le niveau de vie correspond au revenu disponible par unité de consommation (UC), soit le rapport du revenu disponible du ménage (revenus d'activités, indemnités de chômage, retraites et pensions, revenus fonciers, revenus financiers et prestations sociales reçues déduction faite des impôts directs et prélèvements sociaux) par « équivalent adulte » (1 UC au premier adulte du ménage, 0,5 UC aux autres personnes de 14 ans ou plus et 0,3 UC aux enfants de moins de 14 ans).

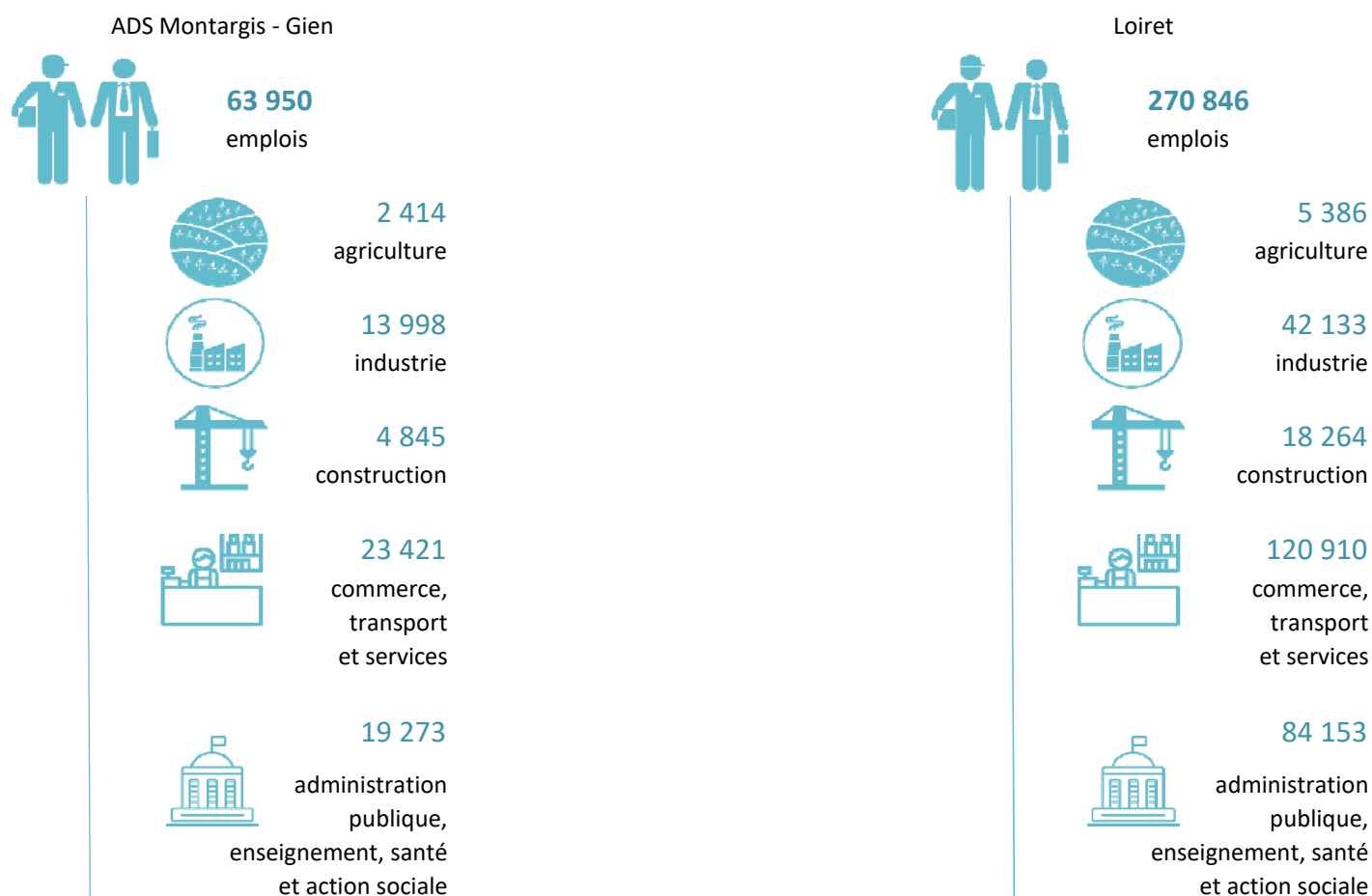
Activité économique et emplois

Nombre d'établissements par secteur d'activité et répartition (en %)

	ADS Montargis - Gien	%	Loiret	%
Total des établissements	30 985		111 614	
Agriculture	2 567	8,3	5 869	5,3
Industrie	1 775	5,7	5 018	4,5
Construction	2 718	8,8	8 445	7,6
Commerce	4 886	15,8	15 824	14,2
Services	19 039	61,4	76 458	68,5

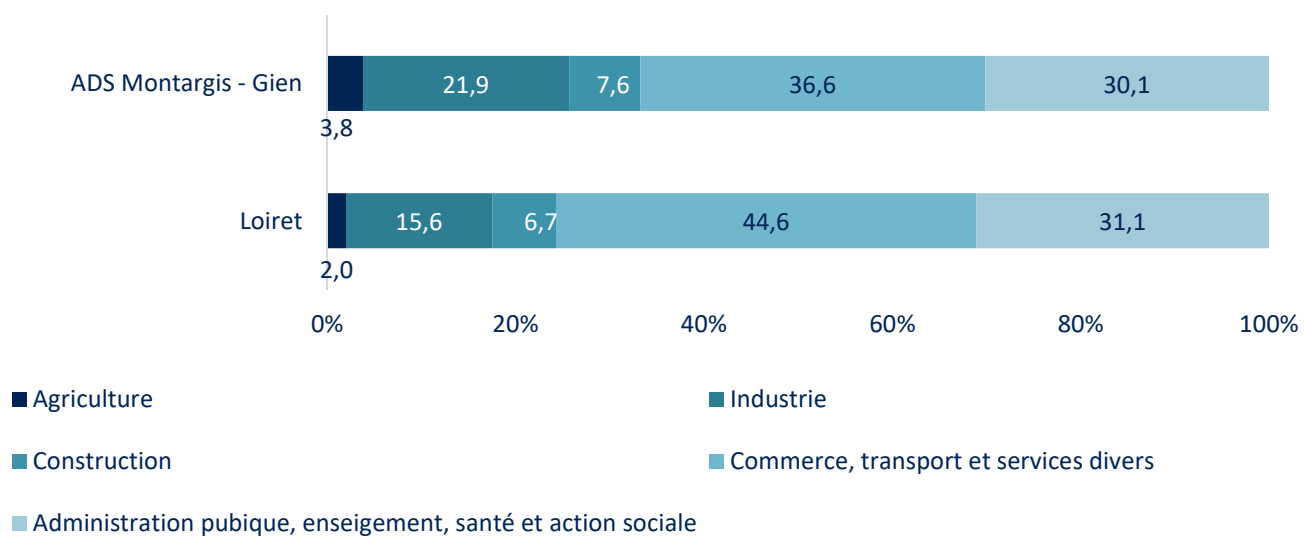
Source : SIRENE 07/2023

Nombre d'emplois par secteur d'activité en 2020



Source : INSEE RP 2020 - exploitation complémentaire

Répartition des emplois par secteur d'activité en 2020 (en %)



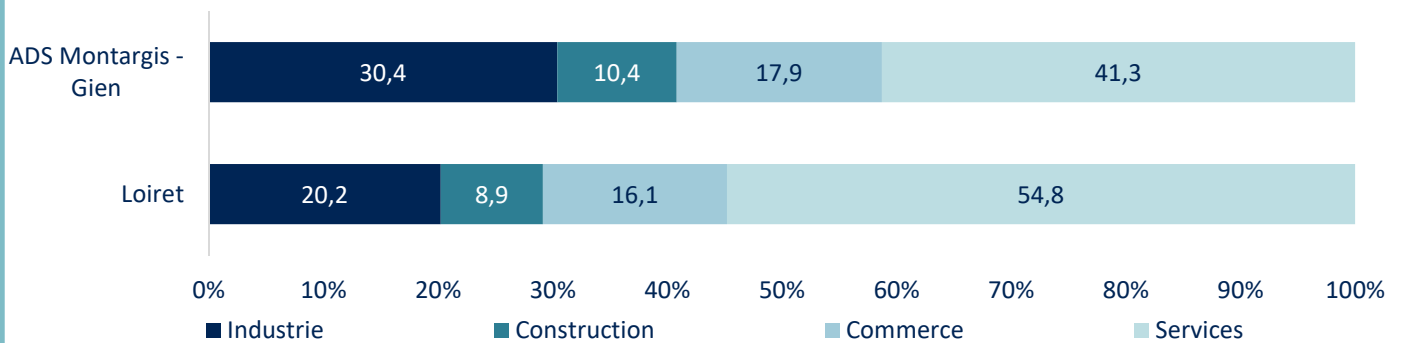
Source : INSEE RP 2020 - exploitation complémentaire



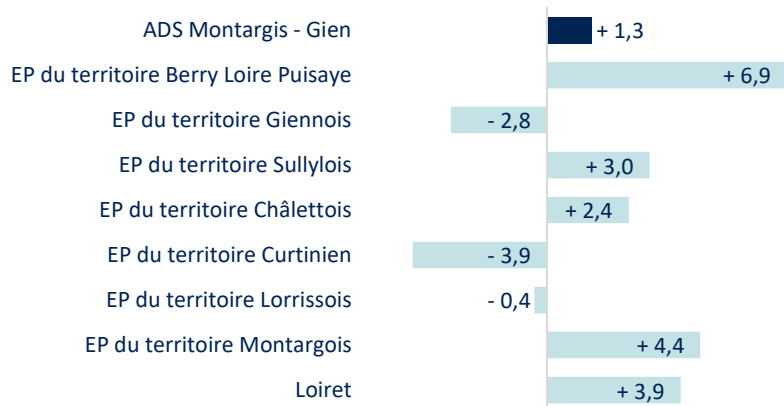
Zoom sur l'emploi salarié privé (hors agriculture) en 2022

	ADS Montargis - Gien	Loiret
Emplois salariés privés	42 192	195 345
Industrie	12 824	39 489
Construction	4 393	17 436
Commerce	7 556	31 362
Services	17 419	107 058

Répartition de l'emploi salarié privé par grand secteur en 2022 (en %)




Évolution de l'emploi salarié privé entre 2019 et 2022 (en %)




Évolution de l'emploi salarié privé par grand secteur entre 2019 et 2022 (en %)


	Industrie	Construction	Commerce	Services	Total
ADS Montargis - Gien	- 1,0 % - 133 emplois	+ 4,7 % + 199 emplois	+ 1,6 % + 118 emplois	+ 2,1 % + 352 emplois	+ 1,3 % + 536 emplois
Loiret	- 1,4 % - 547 emplois	+ 7,5 % + 1 216 emplois	+ 2,1 % + 659 emplois	+ 5,9 % + 5 956 emplois	+ 3,9 % + 7 284 emplois




industrie




construction



commerce



services



total

Source : URSSAF au 31/12

La population active

Répartition de la population âgée de 15 à 64 ans en 2020

	ADS Montargis - Gien	%	Loiret	%
Population de 15 à 64 ans	111 101		415 408	
Actifs	82 834	74,6	314 286	75,7
Actifs occupés	70 824	63,7	275 879	66,4
Inactifs	28 266	25,4	101 122	24,3
Élèves, étudiants, stagiaires non rémunérés	8 904	8,0	41 622	10,0
Retraités, préretraités	9 140	8,2	28 621	6,9
Autres inactifs	10 222	9,2	30 879	7,4

Source : INSEE RP 2020 - exploitation principale

Taux d'activité* de la population de 15 à 64 ans en 2020 (en %)

ADS Montargis - Gien

Loiret

74,6 % taux d'activité des 15-64 ans

75,7 % taux d'activité des 15-64 ans

71,3 % taux d'activité
des femmes âgées de 15 à 64 ans

73,4 % taux d'activité
des femmes âgées de 15 à 64 ans

Source : INSEE RP 2020 - exploitation principale

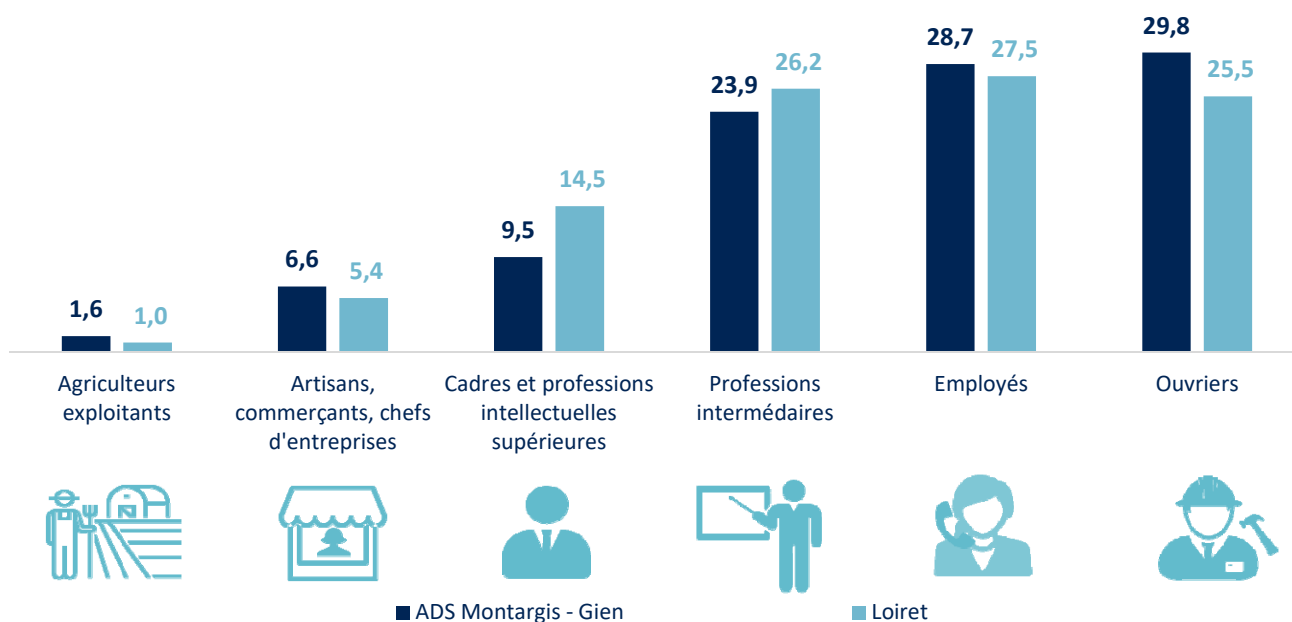
*Le taux d'activité est le rapport entre le nombre d'actifs (actifs occupés et chômeurs) et l'ensemble de la population correspondante.

Nombre d'actifs âgés de 15 à 64 ans par catégorie socio-professionnelle en 2020

	ADS Montargis - Gien	Loiret
Agriculteurs exploitants	1 308	2 981
Artisans, commerçants, chefs d'entreprises	5 363	16 814
Cadres et professions intellectuelles supérieures	7 750	45 168
Professions intermédiaires	19 558	81 477
Employés	23 453	85 430
Ouvriers	24 384	79 183

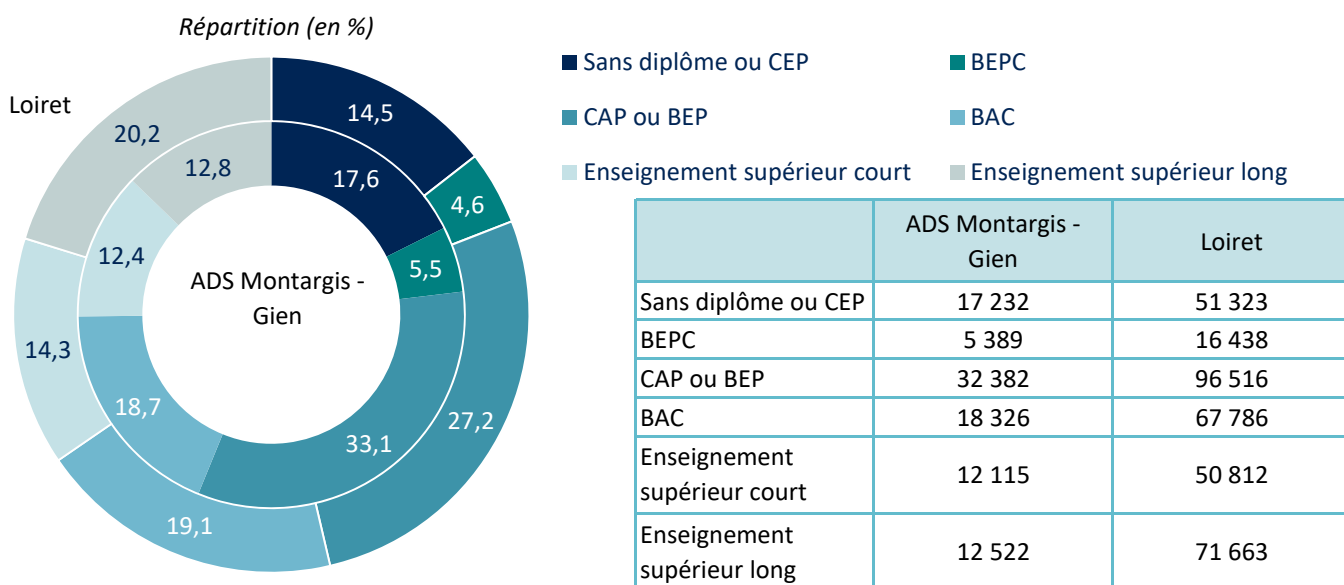
Source : INSEE RP 2020 - exploitation complémentaire
(répartition hors catégorie socio-professionnelle non précisée)

Répartition des actifs âgés de 15 à 64 ans
par catégorie socio-professionnelle en 2020 (en %)



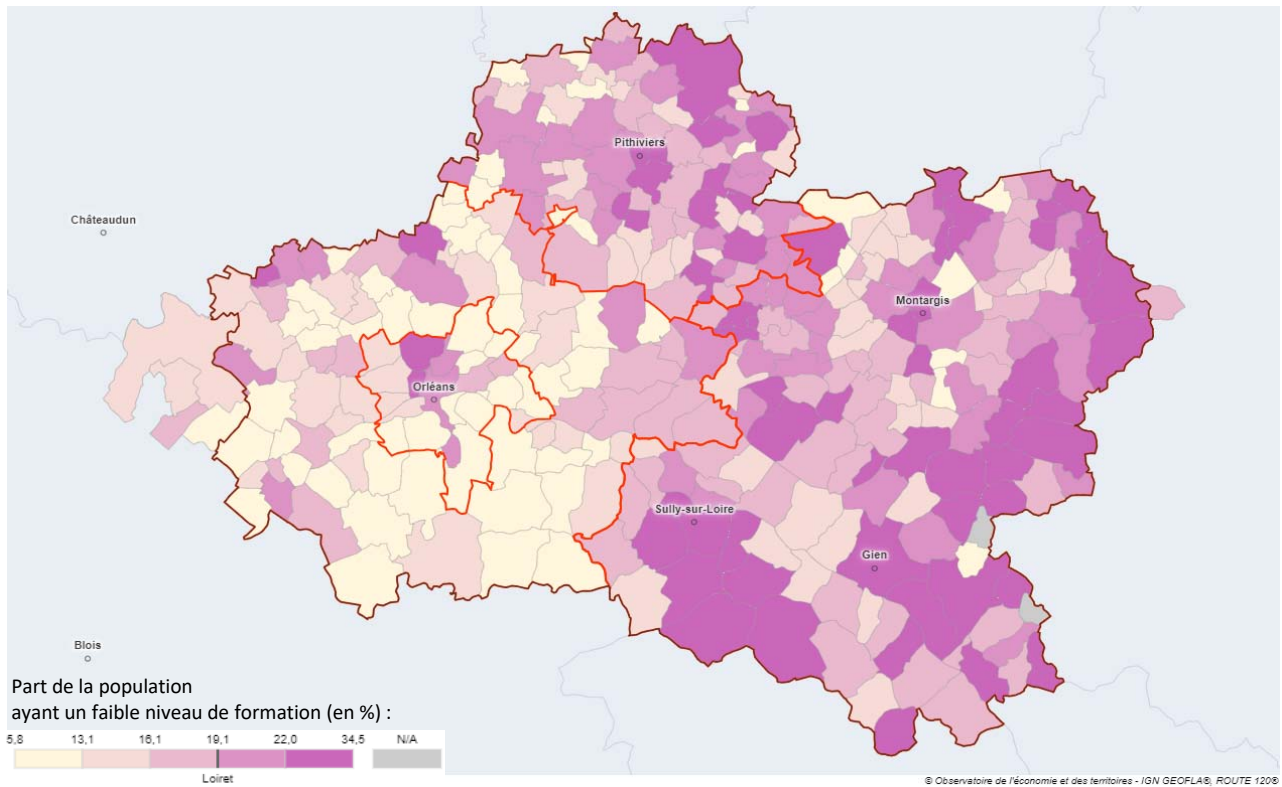
Source : INSEE RP 2020 - exploitation complémentaire
(répartition hors catégorie socio-professionnelle non précisée)

Niveau de formation de la population non scolarisée
âgée de 20 à 64 ans (diplôme le plus élevé) en 2020



Source : INSEE RP 2020 - exploitation principale

Part de la population non scolarisée âgée de 20 à 64 ans
ayant un faible niveau de formation* en 2020 (en %)



https://geoclip-air.pilote41.fr/socioeco/index.php#c=indicator&i=forma_nivdipl.for_faible_2064&s=2020&view=map53

Source : INSEE RP 2020

*Proportion de personnes qui ne sont titulaires d'aucun diplôme (avec ou sans scolarité) ou d'un niveau de formation faible (BEPC, brevet des collèges) parmi l'ensemble des 20 à 64 ans sortis du système scolaire

Demandeurs d'emploi de catégorie A, B, C au 31/12/2022

ADS Montargis - Gien



16 419

Demandeurs d'emploi
de catégorie A, B et C

soit - 7,4 % depuis 2019

2 539

Demandeurs d'emploi
de catégorie A, B et C dans les QPV

Loiret



54 608

Demandeurs d'emploi
de catégorie A, B et C

soit - 6,5 % depuis 2019

Source : Pôle Emploi - DEFM au 31/12/2022

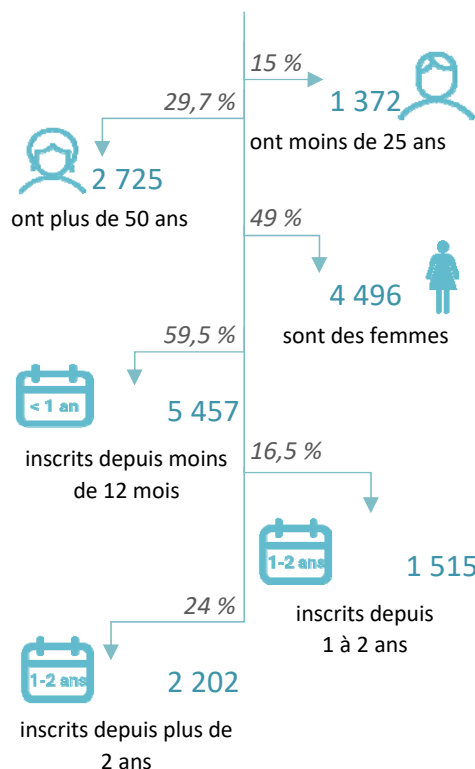
Zoom sur les demandeurs d'emploi de catégorie A au 31/12/2022

ADS Montargis - Gien

9 174

demandeurs d'emploi de catégorie A

soit 11,1 demandeurs d'emploi
de catégorie A pour 100 actifs
âgés de 15 à 64 ans

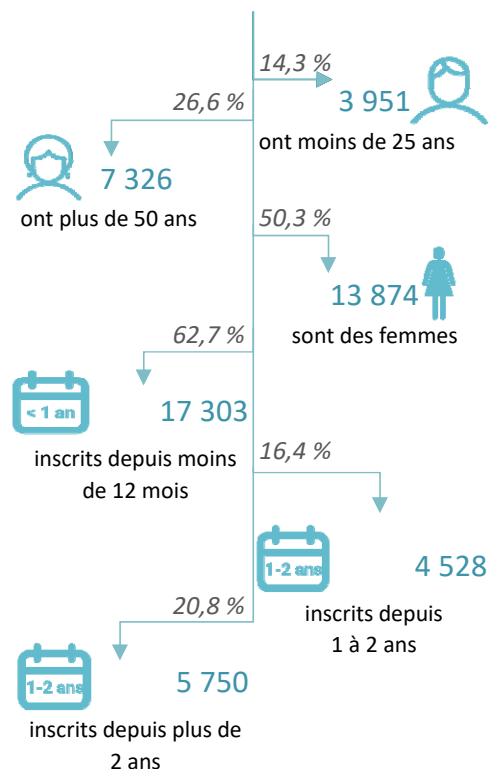


Loiret

27 581

demandeurs d'emploi de catégorie A

soit 8,8 demandeurs d'emploi
de catégorie A pour 100 actifs
âgés de 15 à 64 ans



Source : Pôle Emploi - DEFM au 31/12/2022

Cat. A : Personne sans emploi, tenue d'accomplir des actes positifs de recherche d'emploi quel que soit le type de contrat (CDI, CDD, à temps plein, à temps partiel, temporaire ou saisonnier)

Cat. B : Personne ayant exercé une activité réduite de 78 heures maximum par mois, tenue d'accomplir des actes positifs de recherche d'emploi

Cat. C : Personne ayant exercé une activité réduite de plus de 78 heures par mois, tenue d'accomplir des actes positifs de recherche d'emploi

Insertion

Loiret

16 060 foyers allocataires du RSA
au 31/12/2022*
+ 2,2 % en 3 ans

Sources : CAF et MSA, fichier Elisa

***Attention**, les données CAF et MSA ne sont pas disponibles à un niveau infradépartemental. Les données présentées ci-après sont issues du logiciel de gestion de l'action sociale du Conseil départemental. La somme des territoires ne correspond pas au total indiqué pour le Loiret (sources CAF et MSA).

ADS Montargis - Gien

6 242 foyers allocataires du RSA
au 31/12/2022
+ 4,0 % en 3 ans

Source : Conseil Départemental du Loiret - Requête BI

ADS Montargis - Gien

55 % de femmes
62 foyers allocataires pour 1 000 personnes
âgées de 20 à 64 ans

Loiret

55,6 % de femmes
47 foyers allocataires pour 1 000 personnes
âgées de 20 à 64 ans

Sources : Conseil Départemental du Loiret - Requête BI, INSEE RP 2020

1 257 nouveaux foyers allocataires
du RSA en 2022

3 589 nouveaux foyers allocataires
du RSA en 2022

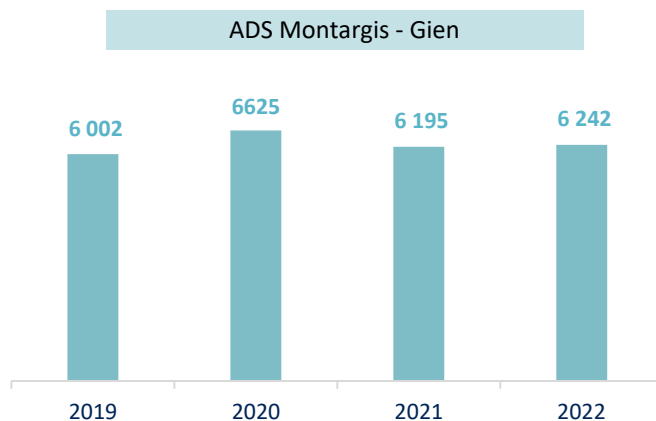
1 486 nouveaux bénéficiaires* du RSA
en 2022

4 244 nouveaux bénéficiaires* du RSA
en 2022

Source : Conseil Départemental du Loiret - Requête BI

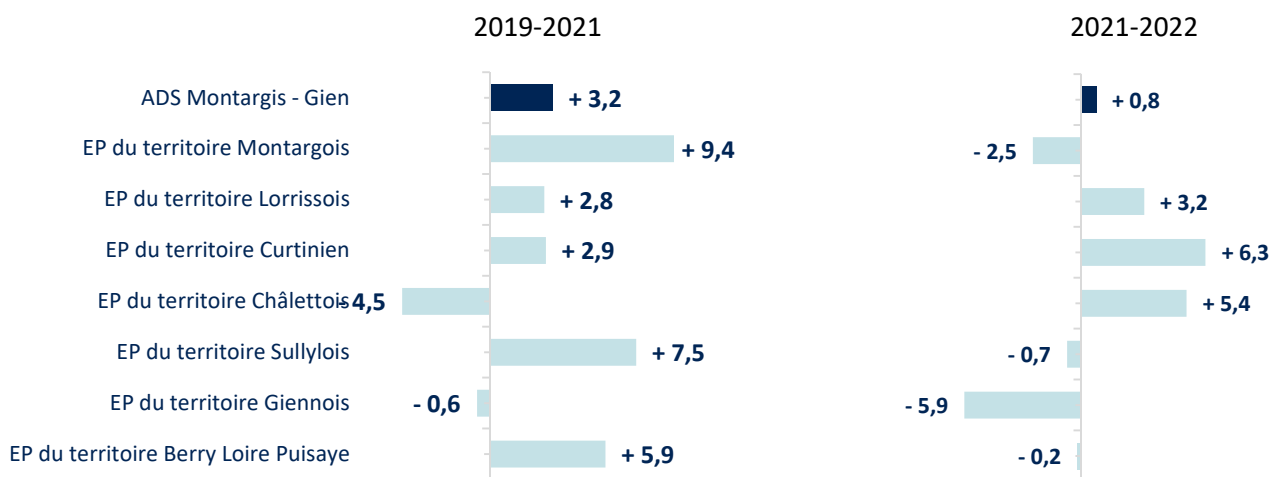
*allocataires et conjoints

Nombre de foyers allocataires du RSA depuis 2019



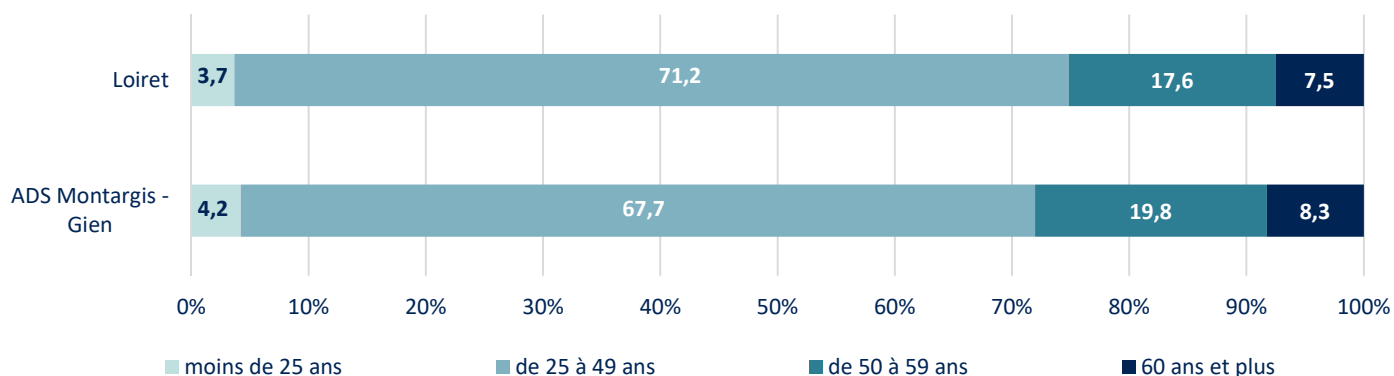
*Source : Conseil Départemental du Loiret - Requête BI
(situation au 31/12)*

Évolution du nombre de foyers allocataires du RSA depuis 2019 (en %)



*Source : Conseil Départemental du Loiret - Requête BI
(situation au 31/12)*

Répartition des foyers allocataires du RSA par tranche d'âge fin décembre 2022 (en %)



Source : Conseil Départemental du Loiret - Requête BI

L'insertion des jeunes âgés de 15 à 29 ans

ADS Montargis - Gien

Loiret



3 596 jeunes sortis du système scolaire sans diplôme
soit 13,2 % des 15-29 ans



11 794 jeunes sortis du système scolaire sans diplôme
soit 10,2 % des 15-29 ans

6 126 jeunes non insérés* en 2020
soit 22,5 % des 15-29 ans

21 221 jeunes non insérés* en 2020
soit 18,3 % des 15-29 ans

Source : INSEE RP 2020

*ni en formation ni en emploi

Aides allouées par le FUL/FAJ et nombre de ménages bénéficiaires en 2022

Dispositif	ADS Montargis - Gien		Loiret*	
	Nb d'accords	Nb de familles	Nb d'accords	Nb de familles
FSL - Accès	716	392	988	580
FSL - Maintien	61	61	76	76
Énergie	267	262	366	357
Eau	25	25	29	29
Total FUL	1 069	739	1 459	1 041
FAJ	449	323	605	418

Source : Conseil Départemental du Loiret

*Ne sont pas pris en compte les dossiers financés par Orléans Métropole

NB : plusieurs aides peuvent être allouées à une même famille (aide au déménagement, cautionnement de loyer HLM, dépôt de garantie...)

FUL : Fonds Unifié Logement

FSL : Fonds de Solidarité pour le Logement

FAJ : Fonds d'Aide aux Jeunes

Ménages bénéficiaires et montants accordés par le FUL en 2022

ADS Montargis - Gien

Loiret*

8 ménages sur 1 000 ont bénéficié d'au moins une aide du FUL en 2022

3 ménages sur 1 000 ont bénéficié d'au moins une aide du FUL en 2022



263,3 € montant moyen d'un accord FUL en 2022



251,9 € montant moyen d'un accord FUL en 2022

Source : Conseil Départemental du Loiret

*Ne sont pas pris en compte les dossiers financés par Orléans Métropole

Enfance - Famille

Population de moins de 20 ans en 2020

ADS Montargis - Gien



45 806 habitants de moins de 20 ans

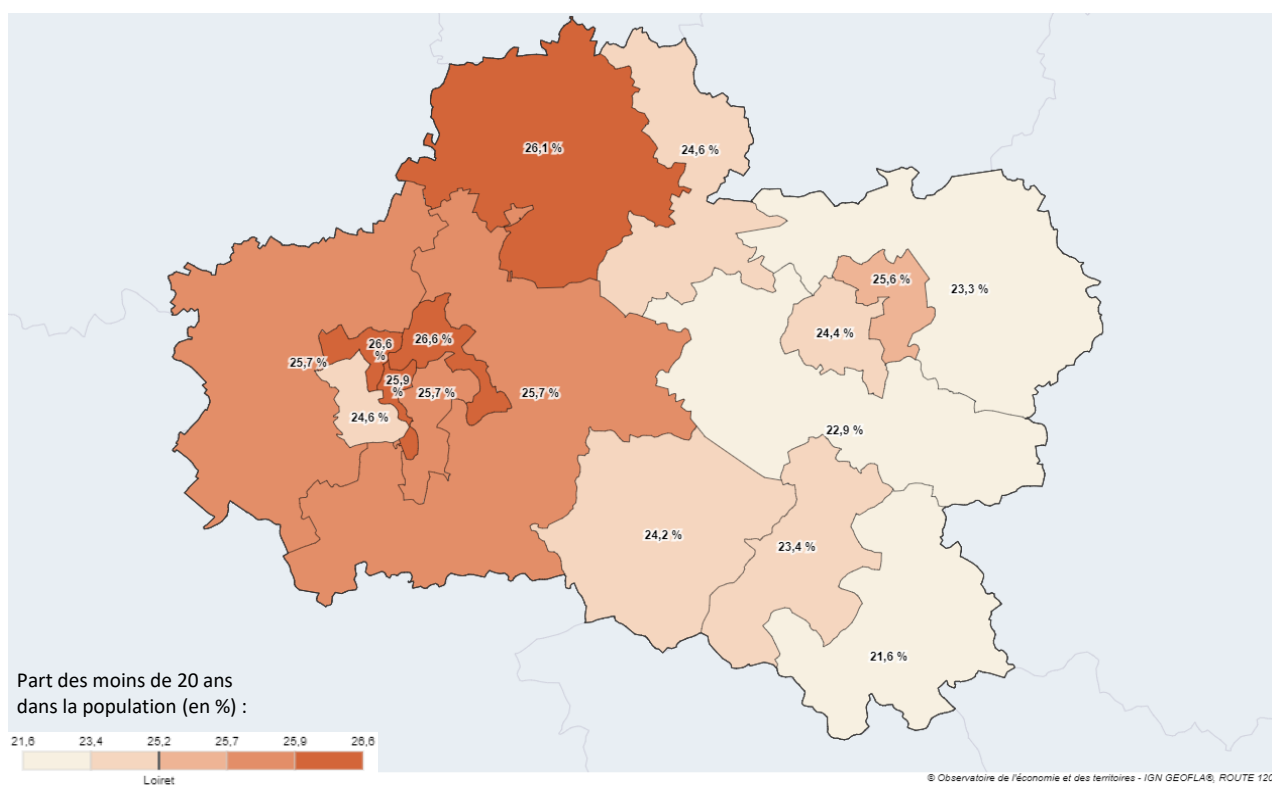
soit 26,7 % de la population de moins de 20 ans du Loiret

Population de moins de 20 ans par territoire d'intervention d'équipe pluridisciplinaire en 2020

	Population de moins de 20 ans		Population de moins de 20 ans
EP du territoire Berry Loire Puisaye	3 846	EP du territoire Giennois	5 616
EP du territoire Sullylois	5 878	EP du territoire Châlettois	8 318
EP du territoire Curtinien	8 589	EP du territoire Lorrissois	6 262
EP du territoire Montargois	7 296		

Source : INSEE RP 2020 - exploitation principale

Part de la population de moins de 20 ans par territoire d'intervention d'équipe pluridisciplinaire en 2020 (en %)



https://geoclip-air.pilote41.fr/socioeco/index.php#c=indicator&i=pop_age.part20&s=2020&view=map104

Source : INSEE RP 2020

Population de moins de 18 ans en 2020

ADS Montargis - Gien

Loiret



42 335 habitants de moins de 18 ans

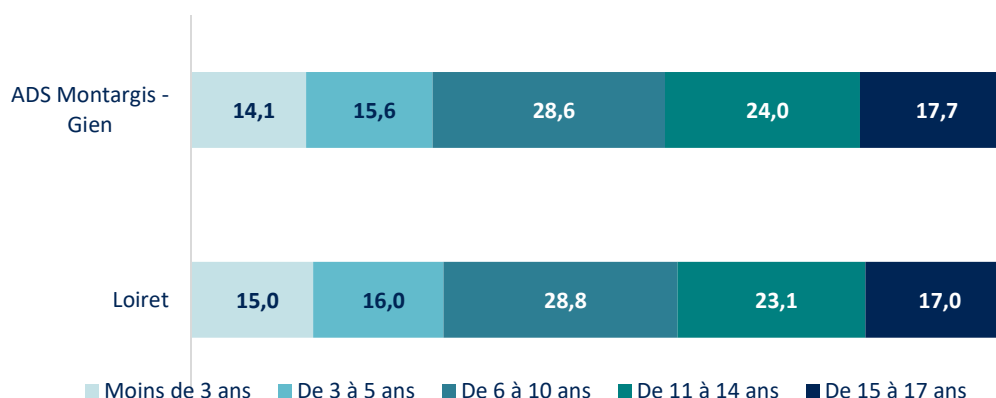
soit 22 % de la population



155 142 habitants de moins de 18 ans

soit 22,7 % de la population

Répartition de la population de moins de 18 ans par classe d'âge en 2020 (en %)



Source : INSEE RP 2020 - exploitation principale

Enfants de moins de 6 ans

ADS Montargis - Gien

Loiret



12 570 enfants de moins de 6 ans



48 142 enfants de moins de 6 ans

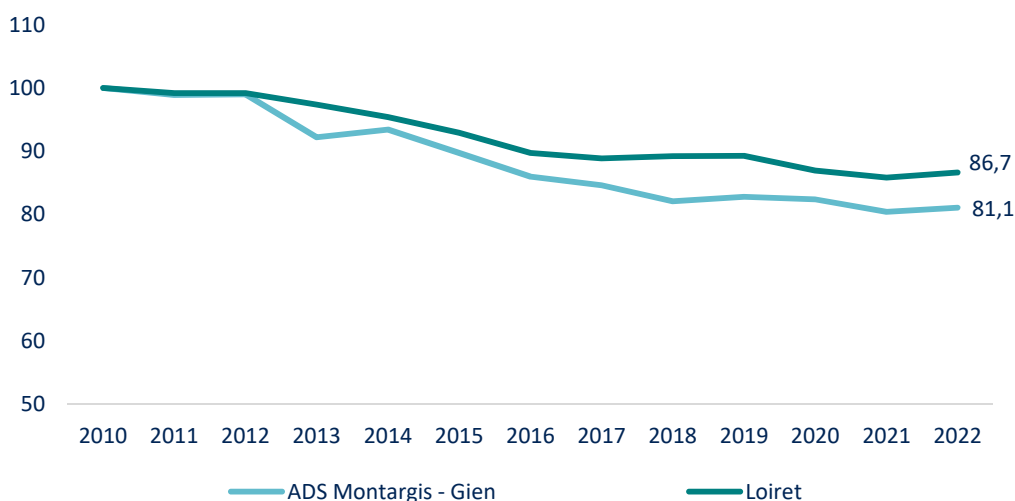
Source : INSEE RP 2020 - exploitation principale

Enfants de moins de 6 ans par équipe pluridisciplinaire

	Enfants de moins de 6 ans
EP du territoire Berry Loire Puisaye	1 253
EP du territoire Giennois	1 744
EP du territoire Sullylois	1 888
EP du territoire Châlettois	2 710
EP du territoire Curtinien	2 686
EP du territoire Lorrissois	2 039
EP du territoire Montargois	2 571

Source : INSEE RP 2020 - exploitation principale

Évolution du nombre de naissances entre 2010 et 2022 (base 100 en 2010)



Source : INSEE - Etat Civil
naissances domiciliées

ADS Montargis - Gien



1 945 naissances en 2022

5 852 naissances sur la période 2020-2022

soit 25,8 % des naissances du Loiret

1 951 naissances en moyenne par an depuis 2020

Loiret



7 588 naissances en 2022

22 720 naissances sur la période 2020-2022

7 573 naissances en moyenne par an depuis 2020

Source : INSEE - Etat Civil
naissances domiciliées

Accueil des jeunes enfants en 2023

	ADS Montargis - Gien	Loiret
Nombre total de places d'accueil	3 955	17 413
dont places en structures d'accueil	879	4 228
dont places chez les assistantes maternelles	3 076	13 185
Nombre d'assistantes maternelles	904	3 915
Taux de couverture*	676	766

Sources : Conseil Départemental du Loiret 2023
INSEE - Etat Civil naissances domiciliées (2020 à 2022)

*nombre de places chez les assistantes maternelles et en structures d'accueil pour 1 000 enfants nés au cours des 3 dernières années

**Services et établissements de l'Aide sociale à l'enfance
par commune en 2023**

Commune	Type d'établissement	Nombre d'établissements	Nombre de places
Montargis	Accueil de jour	1	20
Amilly	Dispositif d'urgence	1	32
Noyers	Lieu de vie	1	6
Saint-Maurice-sur-Aveyron	Lieu de vie	1	6
Amilly	MECS - Maison d'enfants à caractère social	3	85
Neuvy-en-Sullias	MECS - Maison d'enfants à caractère social	1	6
Villemandeur	MECS - Maison d'enfants à caractère social	2	24
Gien	Service spécialisé	1	377

*Sources : Conseil départemental du Loiret 2023
DAPAD : Dispositif d'Accompagnement au Placement à Domicile*

**Nombre d'assistants familiaux agréés et nombre de places d'accueil
en 2022**

	Nombre d'assistants familiaux agréés	Nombre de places d'accueil
ADS Montargis Gien	244	573
EP du territoire Curtinien	78	186
EP du territoire Giennois	18	40
EP du territoire Berry Loire Puisaye	13	29
EP du territoire Châlettois	43	105
EP du territoire Lorrissois	36	82
EP du territoire Montargois	26	64
EP du territoire Sullylois	30	67
Loiret	493	1 156

Source : Conseil Départemental du Loiret au 31/12/2022

Autonomie

ADS Montargis - Gien

Loiret



46 828 personnes âgées de 65 ans ou plus

24,3 % de la population en 2020

+ 3 931 depuis 2014



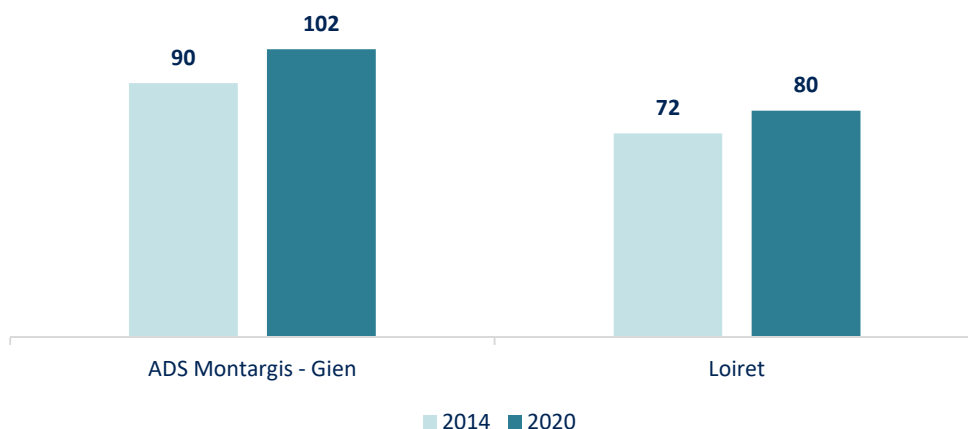
138 147 personnes âgées de 65 ans ou plus

20,2 % de la population en 2020

+ 15 308 depuis 2014

Source : INSEE RP 2014 et 2020

Indice de vieillesse* en 2014 et 2020



Source : INSEE RP 2014 et 2020

*Nombre de personnes âgées de 65 ans et plus pour 100 jeunes de moins de 20 ans

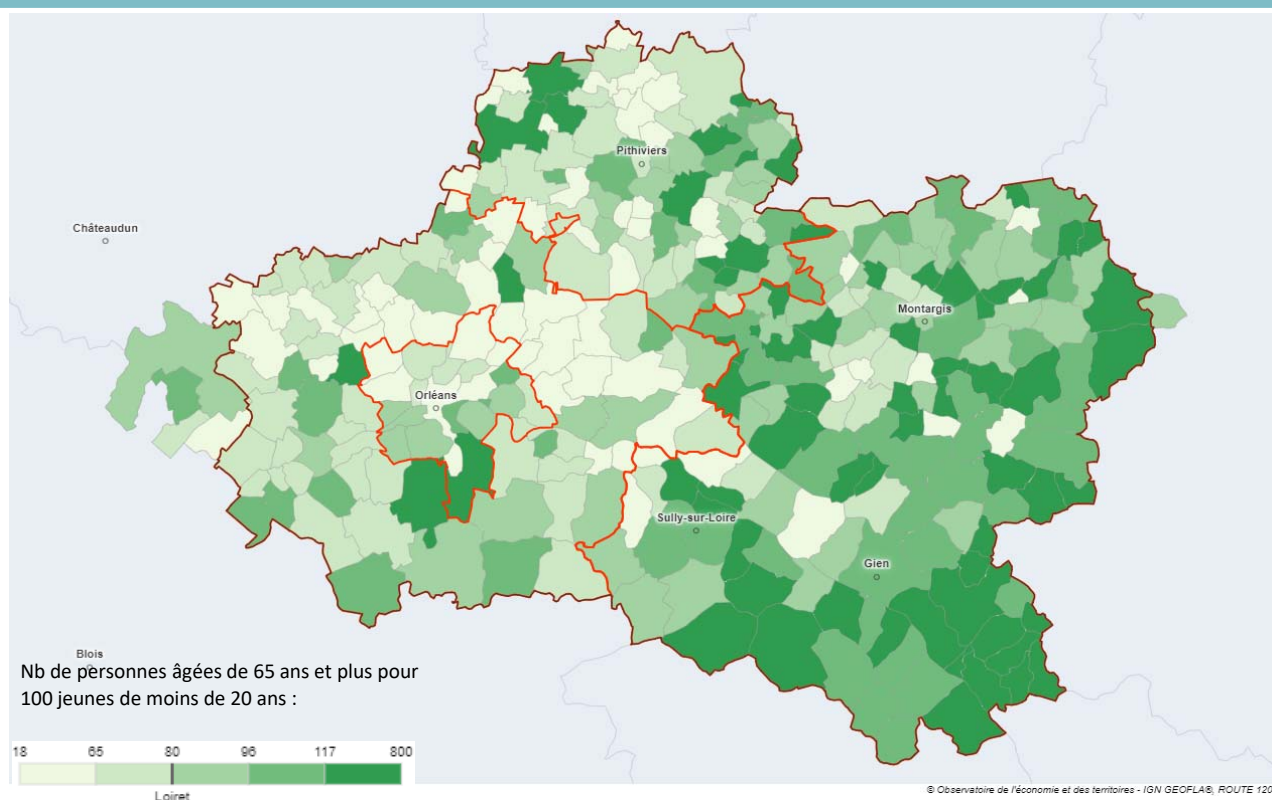
Indice de vieillesse* par équipe pluridisciplinaire en 2020

	Indice de vieillesse
EP du territoire Berry Loire Puisaye	127
EP du territoire Giennois	105
EP du territoire Sullylois	91
EP du territoire Châlettois	95
EP du territoire Curtinien	105
EP du territoire Lorrissois	111
EP du territoire Montargois	93

Source : INSEE RP 2020

*Nombre de personnes âgées de 65 ans et plus pour 100 jeunes de moins de 20 ans

Indice de vieillesse par commune en 2020



https://geoclip-air.pilote41.fr/socioeco/index.php#c=indicator&i=pop_age.indicieux&s=2020&view=map53

Source : INSEE RP 2020

*Nombre de personnes âgées de 65 ans et plus pour 100 jeunes de moins de 20 ans

Population de 65 ans et plus par classe d'âge en 2020 et évolution entre 2014 et 2020 (en %)

	ADS Montargis - Gien	Poids dans le Loiret (en %)	Évolution (en %)	Loiret	Évolution (en %)
65 - 74 ans	24 289	33,0	+ 20,1	73 570	+ 21,5
75 - 84 ans	14 450	34,7	- 7,1	41 620	- 1,2
85 ans et plus	8 090	35,2	+ 13,7	22 956	+ 13,8

Source : INSEE RP 2014 et 2020

Population de 65 ans et plus par classe d'âge par territoire d'intervention d'équipe pluridisciplinaire en 2020

Équipe pluridisciplinaire	65 - 74 ans	75 - 84 ans	85 ans et plus	Part des 65 ans et plus dans la population (en %)	Part des 75 ans et plus dans la population (en %)
EP Berry Loire Puisaye	2 519	1 445	929	27,4	13,3
EP Giennois	2 996	1 908	983	24,5	12,0
EP Sullylois	2 887	1 576	894	22,1	10,2
EP Châlettois	4 190	2 494	1 234	24,4	11,5
EP Curtinien	4 844	2 791	1 392	24,4	11,3
EP Lorrissois	3 545	2 100	1 315	25,5	12,5
EP Montargois	3 309	2 136	1 342	22,7	11,6

Source : INSEE RP 2020



20 000 personnes âgées de 75 ans ou plus vivent à domicile
dont 43,4 % vivent seules
soit 8 688 personnes



57 668 personnes âgées de 75 ans ou plus vivent à domicile
dont 41,4 % vivent seules
soit 23 859 personnes

Source : INSEE RP 2020

L'Allocation Personnalisée d'Autonomie (APA) au 31/12/2022



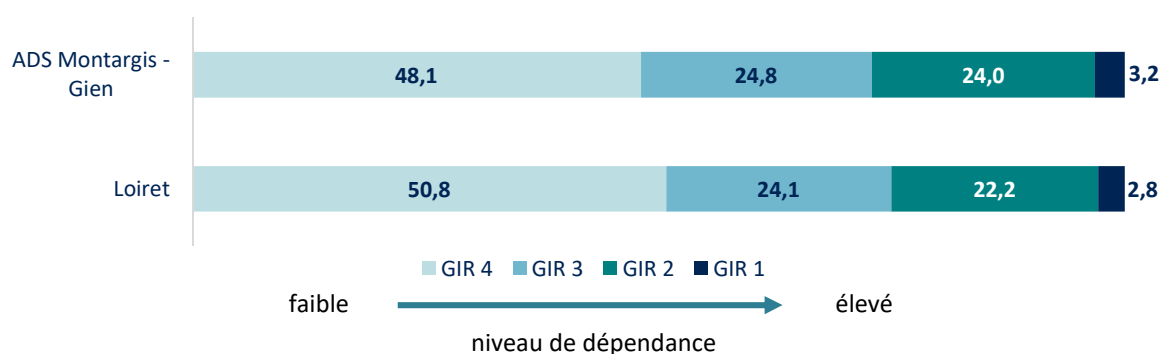
3 402 personnes bénéficient de l'APA à domicile
dont 2 851 personnes âgées de 75 ans ou plus
soit 14,3 % des personnes âgées de 75 ans et plus vivant à domicile



9 115 personnes bénéficient de l'APA à domicile
dont 7 627 personnes âgées de 75 ans ou plus
soit 13,2 % des personnes âgées de 75 ans et plus vivant à domicile

Sources : Conseil Départemental du Loiret au 31/12/2022 et INSEE RP 2020

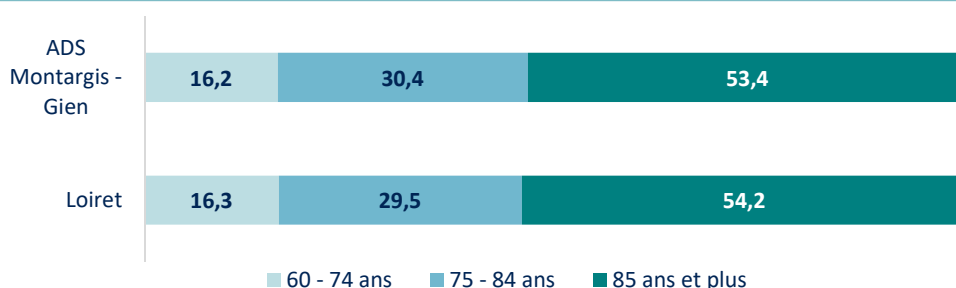
Répartition des bénéficiaires de l'APA à domicile par GIR fin 2022 (en %)



Sources : Conseil Départemental du Loiret au 31/12/2022

La grille nationale Aggir (Autonomie Gérontologie Groupe Iso Ressources) permet de mesurer le degré de perte d'autonomie d'une personne âgée pour déterminer les aides dont elle a besoin et ses droits potentiels à l'Allocation personnalisée d'autonomie (APA). Les degrés de perte d'autonomie sont classés en 6 Gir (Groupe iso-ressources) selon le niveau de besoin d'aides pour accomplir les actes essentiels de la vie quotidienne, le Gir 1 correspondant au niveau de dépendance le plus élevé. Seules les personnes classées dans les GIR 1 à 4 peuvent percevoir l'APA.

Répartition des bénéficiaires de l'APA à domicile par âge fin 2022 (en %)



Sources : Conseil Départemental du Loiret au 31/12/2022

Les établissements d'accueil et d'hébergement pour personnes âgées en 2023
(nb de structures et capacités autorisées)

ADS Montargis - Gien

Loiret

24 EHPAD

dont 3 EHPAD avec USLD

2 280 places et 122 places en USLD (dont 15 en UHR)

6 Résidences autonomie, MARPA

ou PUV

278 places

1 Accueil de jour

17 places (hors places d'accueil de jour en EHPAD)

66 EHPAD

dont 5 EHPAD avec USLD

6 563 places et 330 places en USLD (dont 27 en UHR)

17 Résidences autonomie, MARPA

ou PUV

840 places

5 Accueils de jour

63 places (hors places d'accueil de jour en EHPAD)

Source : Conseil Départemental du Loiret 2023

EHPAD : Établissement d'Hébergement pour Personnes Âgées Dépendantes

USLD : Unité de Soins de Longue Durée

UHR : Unité d'Hébergement Renforcée

MARPA : Maison d'Accueil et de Résidence Pour l'Autonomie, anciennement "maison d'accueil rural pour les personnes âgées"

PUV : Petite Unité de Vie

Capacité d'accueil des établissements pour personnes âgées en 2023
(en nb de places autorisées hors USLD)

	ADS Montargis - Gien	Loiret
Capacité d'accueil totale (hors USLD)	2 575	7 466
dont hébergement permanent	2 450	7 166
<i>dont lits en unité sécurisée ou UHR</i>	258	817
dont hébergement temporaire	71	182
dont accueil de jour	52	116
Taux d'équipement global¹	114	116
Taux d'équipement en hébergement²	109	111

Sources : Conseil Départemental du Loiret au 31/12/2023
et INSEE RP 2020

¹ Taux d'équipement global : nb total de places pour 1 000 habitants de 75 ans et plus

² Taux d'équipement en hébergement : nb de places en hébergement pour 1 000 habitants de 75 ans et plus

Prestation de compensation du handicap (PCH) fin 2023

ADS Montargis - Gien



951 allocataires de la PCH

dont **900 adultes**
et **51 enfants**

*5 habitants sur 1 000 de l'ADS Montargis - Gien
bénéficient de la PCH*

5 habitants sur 1 000 du Loiret bénéficient de la PCH

Sources : Conseil Départemental du Loiret au 31/12/2023 et INSEE RP 2020

La prestation de compensation du handicap (PCH) est une aide financière versée par le département. Elle permet de rembourser les dépenses liées à la perte d'autonomie. La PCH comprend 5 formes d'aides (humaine, technique, aménagement du logement, transport, aide spécifique ou exceptionnelle, animale). Son attribution dépend du degré d'autonomie, de l'âge, des ressources et de la résidence. Elle est attribuée à vie si l'état de santé ne peut pas s'améliorer.

Capacité d'accueil des établissements pour personnes handicapées en 2023 (en nb de places autorisées)

	ADS Montargis - Gien		Loiret	
	Nb d'établissements	Nb de places	Nb d'établissements	Nb de places
Etablissements d'accueil médicalisé (EAM)	3	164	15	660
dont places d'hébergement permanent médicalisées	3	29	15	282
dont établissements avec hébergement temporaire	3	7	11	36
dont établissements avec accueil de jour	3	15	7	66
Etablissements d'accueil non médicalisé (EAMM)	5	192	26	620
dont établissements avec hébergement temporaire	0	0	2	13
dont établissements avec accueil de jour	1	6	6	66
Services d'accompagnement	3	58	17	476
dont Service d'accompagnement à la vie sociale (SAVS)	3	58	13	402
dont Service d'accompagnement médico-social pour adultes handicapés (SAMSAH)	0	0	4	74

Source : Conseil Départemental du Loiret 2023

Un SAVS a pour vocation de contribuer à la réalisation du projet de vie de personnes adultes handicapées par un accompagnement adapté favorisant le maintien ou la restauration de leurs liens familiaux, sociaux, scolaires, universitaires ou professionnels.

Un SAMSAH est un accompagnement médico-social adapté comportant des prestations de soins. Il accompagne les adultes handicapés dans leur projet de vie tout en favorisant les liens familiaux, sociaux, scolaires, professionnels. Ils sont dotés, contrairement aux SAVS, d'une équipe médicale et paramédicale qui peut émettre des conseils, et apporter des aides.

Les Services d'aide et d'accompagnement à domicile (SAAD)
par territoire d'intervention d'équipe pluridisciplinaire en 2023

Territoire d'intervention d'équipe pluridisciplinaire	Nombre de SAAD
EP Montargois	10
EP Lorrissois	4
EP Curtinien	4
EP Châlettois	3
EP Sullylois	3
EP Giennois	4
EP Berry Loire Puisaye	6

Source : Conseil Départemental du Loiret 2023

Ne sont pris en compte que les SAAD (publics ou privés) autorisés par le Conseil départemental pour intervenir auprès de personnes âgées en perte d'autonomie ou de personnes en situation de handicap, pour des actions liées aux actes essentiels de la vie, au soutien à domicile, à la préservation ou la restauration de l'autonomie dans l'exercice des activités de la vie quotidienne, au maintien ou au développement des activités sociales et des liens avec l'entourage.

Les services à la population

	ADS Montargis - Gien	Loiret
Police	1	5
Gendarmerie	11	27
Centre de finances publiques	7	20
Agence Pôle Emploi	2	8
Poste (bureau, agence ou relais)	61	160
École maternelle et primaire (public et privé)	149	488
Collège (public et privé)	23	71
Lycée (public et privé)	12	43
Enseignement supérieur Universitaire	1	13
France Services	5	14
Établissement, service de santé	29	83
Maison de santé pluridisciplinaire	7	22
Établissement d'hébergement pour personnes âgées	29	86
Crèche collective ou parentale, halte-garderie	22	115
Établissement d'hébergement pour enfants handicapés	7	32
Service pour enfants handicapés	5	21
Accueil, hébergement pour adultes handicapés	10	54
Service pour adultes handicapés	28	100
Travail protégé	8	28
Etablissement pour adultes ou familles en difficulté	10	38
Centre d'accueil pour demandeurs d'asile (CADA)	2	6
Gare SNCF	6	21

Source : INSEE BPE 2021



OBSERVATOIRE
DE L'ÉCONOMIE
ET DES TERRITOIRES

Conseil départemental du Loiret
45000 Orléans
Téléphone 02 38 25 45 45
www.loiret.fr

