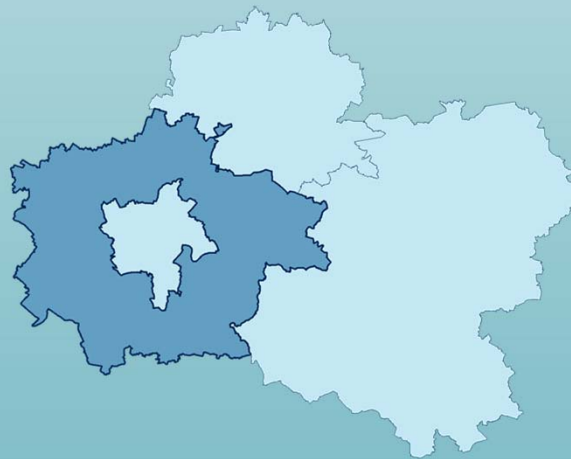




OBSERVATOIRE
DE L'ÉCONOMIE
ET DES TERRITOIRES

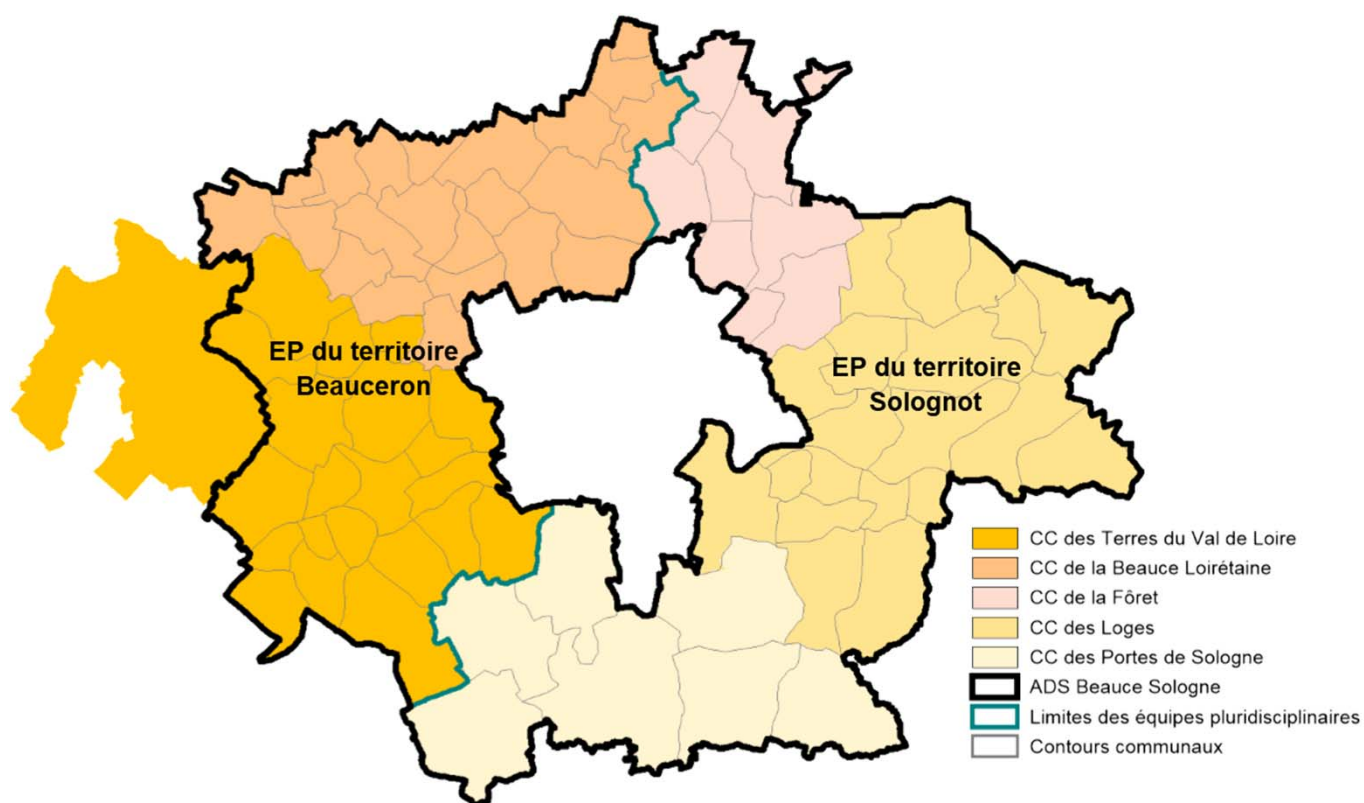
Portrait social du territoire de l'ADS Beauce Sologne



Décembre 2023

Loiret
votre Département 

L'ADS Beauce Sologne



67,9 habitants par km² en 2020

20,1 % de la population du Loiret en 2020

2 équipes pluridisciplinaires

81 communes

5 EPCI couverts

CC des Terres du Val de Loire

CC de la Beauce Loirétaine

CC de la Forêt

CC des Loges

CC des Portes de Sologne

EPCI : Établissement Public de Coopération Intercommunale

Démographie

Communes	Population 2020	Communes	Population 2020
Ardon	1 128	Artenay	1 969
Aschères-le-Marché	1 143	Baccon	651
Bardon	979	Baule	2 045
Beaugency	7 384	Bougy-lez-Neuville	162
Boulay-les-Barres	1 057	Bouzy-la-Forêt	1 216
Bricy	556	Bucy-le-Roi	178
Bucy-Saint-Liphard	191	Cercottes	1 501
Chaingy	3 987	Chapelle-Onzerain	111
Charsonville	612	Châteauneuf-sur-Loire	8 382
Chevilly	2 634	Cléry-Saint-André	3 466
Coinces	506	Combreux	274
Coulmiers	544	Cravant	945
Darvoy	1 875	Donnery	2 854
Dry	1 407	Épieds-en-Beauce	1 419
Fay-aux-Loges	3 792	Férolles	1 139
Ferté-Saint-Aubin	7 371	Gémigny	213
Gidy	2 043	Huêtre	285
Huisseau-sur-Mauves	1 728	Ingrannes	550
Jargeau	4 688	Jouy-le-Potier	1 504
Lailly-en-Val	3 101	Ligny-le-Ribault	1 238
Lion-en-Beauce	133	Loury	2 515
Marcilly-en-Villette	2 145	Mareau-aux-Prés	1 576
Ménéstreau-en-Villette	1 401	Messas	1 009
Meung-sur-Loire	6 567	Mézières-lez-Cléry	840
Montigny	238	Neuville-aux-Bois	4 978
Ouvrouer-les-Champs	542	Patay	2 270
Rebréchien	1 306	Rouvray-Sainte-Croix	139
Rozières-en-Beauce	182	Ruan	202
Saint-Ay	3 607	Saint-Denis-de-l'Hôtel	3 028
Saint-Lyé-la-Forêt	1 216	Saint-Martin-d'Abbat	1 789
Saint-Péravy-la-Colombe	749	Saint-Sigismond	270
Sandillon	4 186	Seichebrières	214
Sennely	702	Sigloy	659
Sougy	813	Sully-la-Chapelle	451
Sury-aux-Bois	789	Tavers	1 351
Tigy	2 381	Tournoisis	389
Traînou	3 445	Trinay	215
Vennecy	1 974	Vienne-en-Val	1 938
Villamblain	284	Villeneuve-sur-Conie	197
Villereau	398	Villorceau	1 084
Vitry-aux-Loges	2 269		

Source : INSEE RP 2020

137 269 habitants en 2020

+ 4 862 habitants depuis 2014 (soit + 3,7 %)
+ 12 567 habitants pour le Loiret (soit + 1,9 %)

Source : INSEE RP 2014 et 2020



+ 0,60 %

Taux de variation annuel moyen de la population entre 2014 et 2020



+ 0,31 %

pour le Loiret.

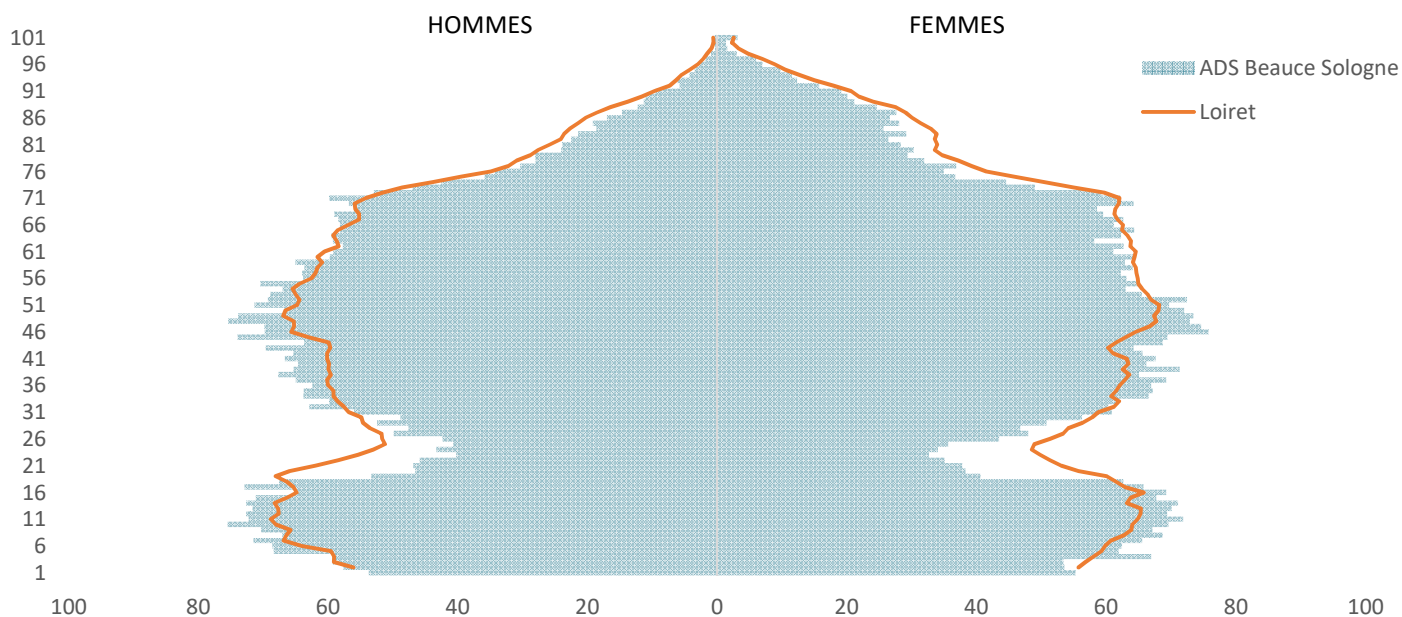
Source : INSEE RP 2014 et 2020 - exploitation principale

Évolution de la population par territoire d'intervention d'équipe pluridisciplinaire entre 2014 et 2020

EP	Population 2014	Population 2020	Poids de l'EP dans le Loiret en 2020	Évolution brute	Taux de variation annuel moyen (en %)
EP du territoire Solognot	72 838	75 880	11,1 %	+ 3 042	+ 0,68
EP du territoire Beauceron	59 569	61 389	9 %	+ 1 820	+ 0,50

Source : INSEE RP 2014 et 2020

Structure par âge en 2020*



*pour 10 000 habitants

Source : INSEE RP 2020 - exploitation principale

Population par tranche d'âge en 2020

	ADS Beauce Sologne	%	Loiret	%
Population	137 269		682 304	
0-14 ans	27 266	19,9	128 749	18,9
15-29 ans	20 047	14,6	115 970	17,0
30-44 ans	26 933	19,6	124 769	18,3
45-59 ans	28 003	20,4	133 087	19,5
60-74 ans	23 155	16,9	115 152	16,9
75 ans et plus	11 865	8,6	64 577	9,5

Source : INSEE RP 2020 - exploitation principale

La composition des ménages en 2020

ADS Beauce Sologne



56 667 ménages en 2020

Source : INSEE RP 2020 - exploitation principale

ADS Beauce Sologne

Loiret



27,4 % ménages d'une seule personne



12,9 %

hommes seuls

14,5 %

femmes seules



36,2 % ménages d'une seule personne



16,1 %

hommes seuls

20,1 %

femmes seules



1 % ménages sans famille



1,4 % ménages sans famille



71,6 % ménages avec famille



31,3 %

couples sans enfant

32,2 %

couples avec enfants

8,1 %

familles monoparentales



62,5 % ménages avec famille



27,7 %

couples sans enfant

25,7 %

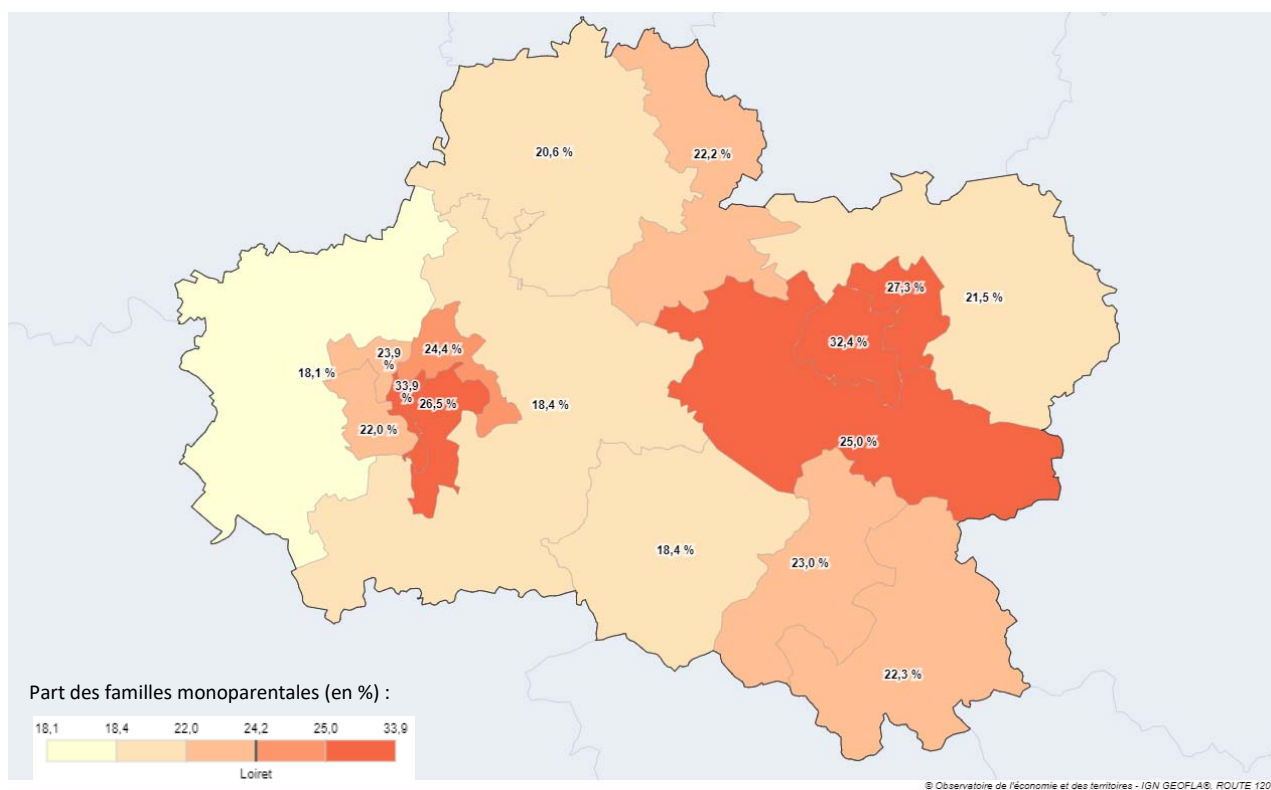
couples avec enfants

9,1 %

familles monoparentales

Source : INSEE RP 2020 - exploitation complémentaire

Part des familles monoparentales parmi les familles avec enfants*
par territoire d'intervention d'équipe pluridisciplinaire en 2020 (en %)



https://geoclip-air.pilote41.fr/socioeco/index.php#c=indicateur&i=pop_men.part_fam_monop&s=2020&view=map104

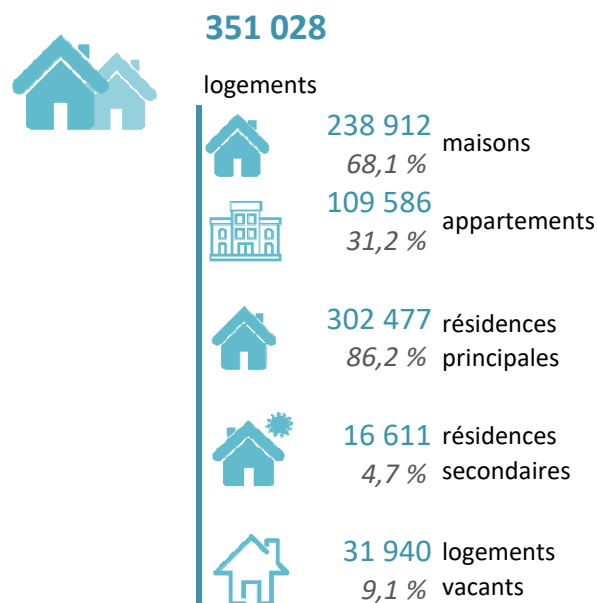
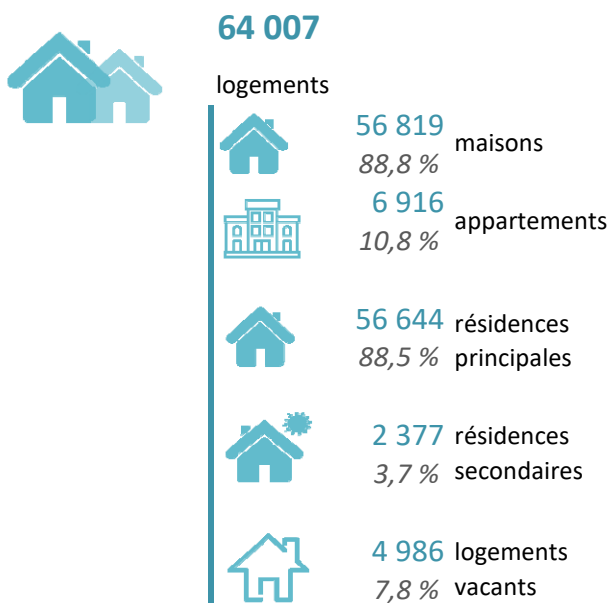
Source : INSEE RP 2020 - exploitation complémentaire
*avec enfants de moins de 25 ans

Habitat - Logement

La structure du parc de logements en 2020

ADS Beauce Sologne

Loiret

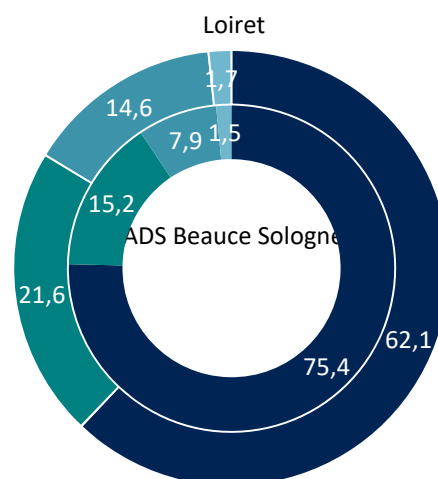
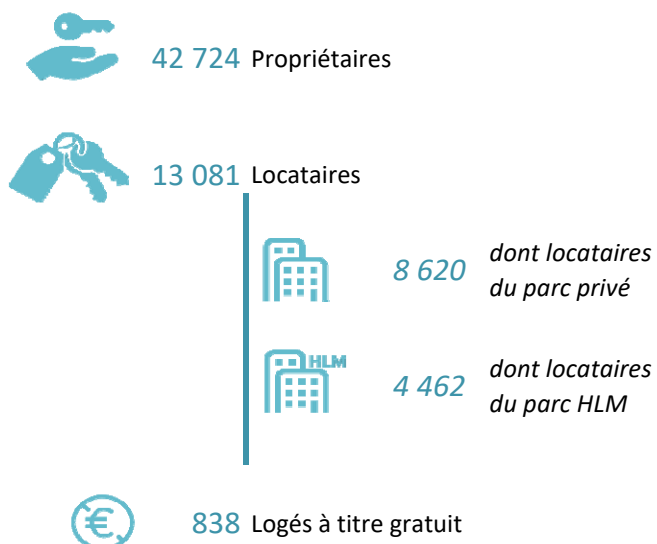


Source : INSEE RP 2020 - exploitation principale

Statut d'occupation des résidences principales en 2020

ADS Beauce Sologne

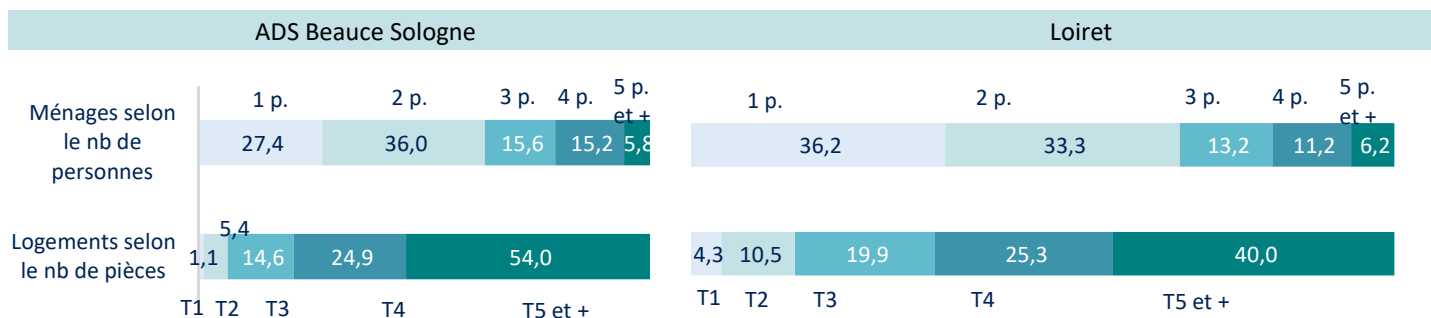
Répartition (en %)



- Propriétaires
- Locataires du parc privé
- Locataires du parc HLM
- Logés à titre gratuit

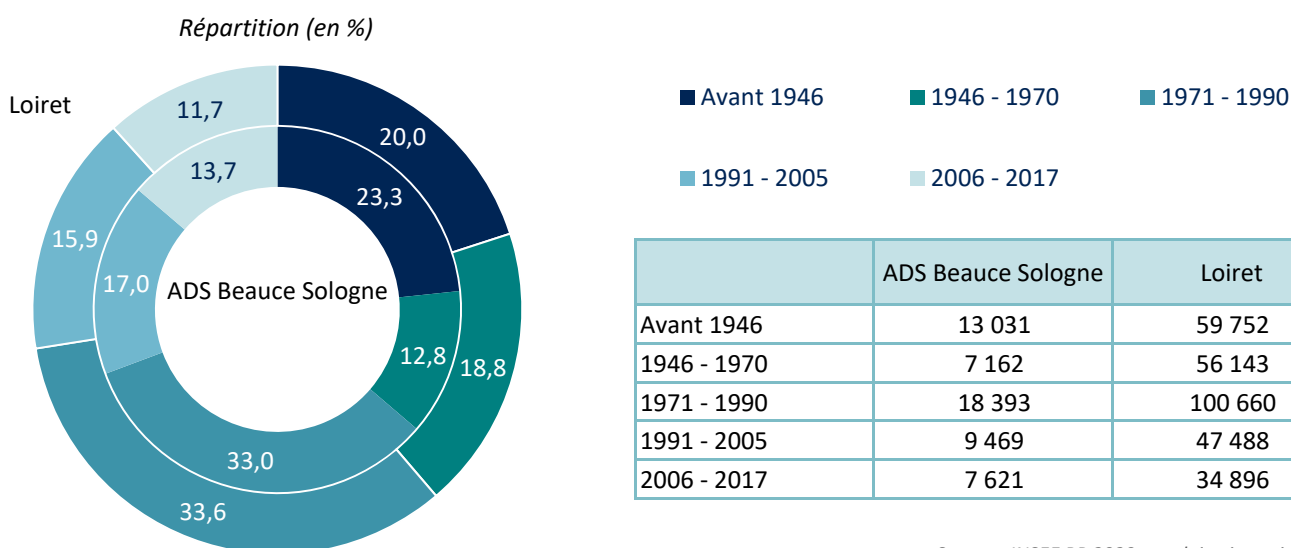
Source : INSEE RP 2020 - exploitation principale

Taille des résidences principales et taille des ménages en 2020 (en %)



Source : INSEE RP 2020 - exploitation principale

Date de construction des résidences principales en 2020



Source : INSEE RP 2020 - exploitation principale

*Résidences principales construites avant 2018

Le parc de logement social

ADS Beauce Sologne

Loiret

4 981 logements sociaux
des organismes HLM en 2022

soit 8,8 % des résidences principales

56,4 % de logements collectifs

15 logements vacants
depuis plus de 3 mois*

*en 2021

51 368 logements sociaux
des organismes HLM en 2022

soit 17 % des résidences principales

75,1 % de logements collectifs

943 logements vacants
depuis plus de 3 mois*

*en 2021

Sources : RPLS au 1er janvier 2021 et 2022 (hors logements non conventionnés SEM) et INSEE RP 2020

Nombre de logements sociaux des organismes HLM en 2022
et part des logements sociaux dans le total des résidences principales (en %)

Équipe pluridisciplinaire	Nombre de logements sociaux	Part des logements collectifs (en %)	Part des logements sociaux dans le total des résidences principales (en %)
EP du territoire Solognot	2 855	48,6	9,0
EP du territoire Beauceron	2 126	66,8	8,5

Sources : RPLS au 1er janvier 2022 (hors logements non conventionnés SEM) et INSEE RP 2020

La demande de logement social

ADS Beauce Sologne

1 345

demandes en cours
fin 2021

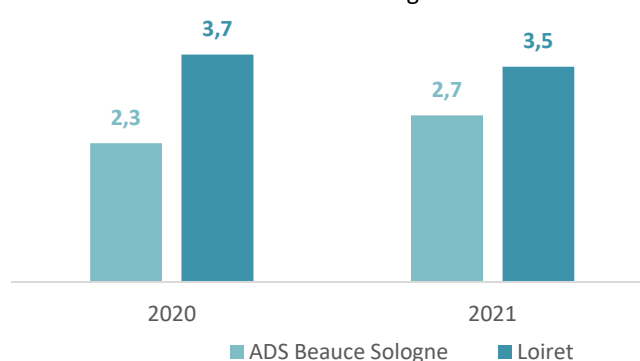
soit 2,7 demandes pour
une attribution

495

attributions
en 2021



Taux de pression*
de la demande de logement social



Source : AFIDEM USH

*Nombre de demandes en cours au 31 décembre rapporté au nombre d'attributions réalisées au cours de l'année. Il est égal à 1 si toutes les demandes ont été satisfaites dans l'année. Plus ce ratio est élevé, plus la demande est forte par rapport à l'offre de logements sociaux du territoire.

Niveau de vie et revenus

Revenus et fiscalité en 2021

ADS Beauce Sologne



75 624
foyers fiscaux

Loiret

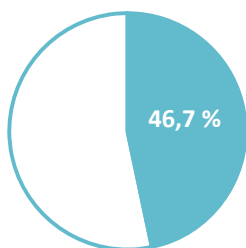


394 780
foyers fiscaux

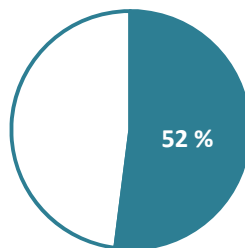


Part des foyers non imposés

ADS Beauce Sologne



Loiret



Impôt moyen par foyer fiscal

3 185 €



ADS Beauce Sologne

3 234 €



Loiret



Revenu moyen déclaré par foyer fiscal

31 615 €



ADS Beauce Sologne

28 023 €



Loiret



Revenu moyen déclaré
par foyer fiscal imposé et non imposé

43 953 €



ADS Beauce Sologne

17 518 €



42 242 €



Loiret

14 900 €



Part des pensions et retraites
dans le total des revenus (en %)

29,1



ADS Beauce Sologne

31,7



Loiret

■ Foyers imposés ■ Foyers non imposés

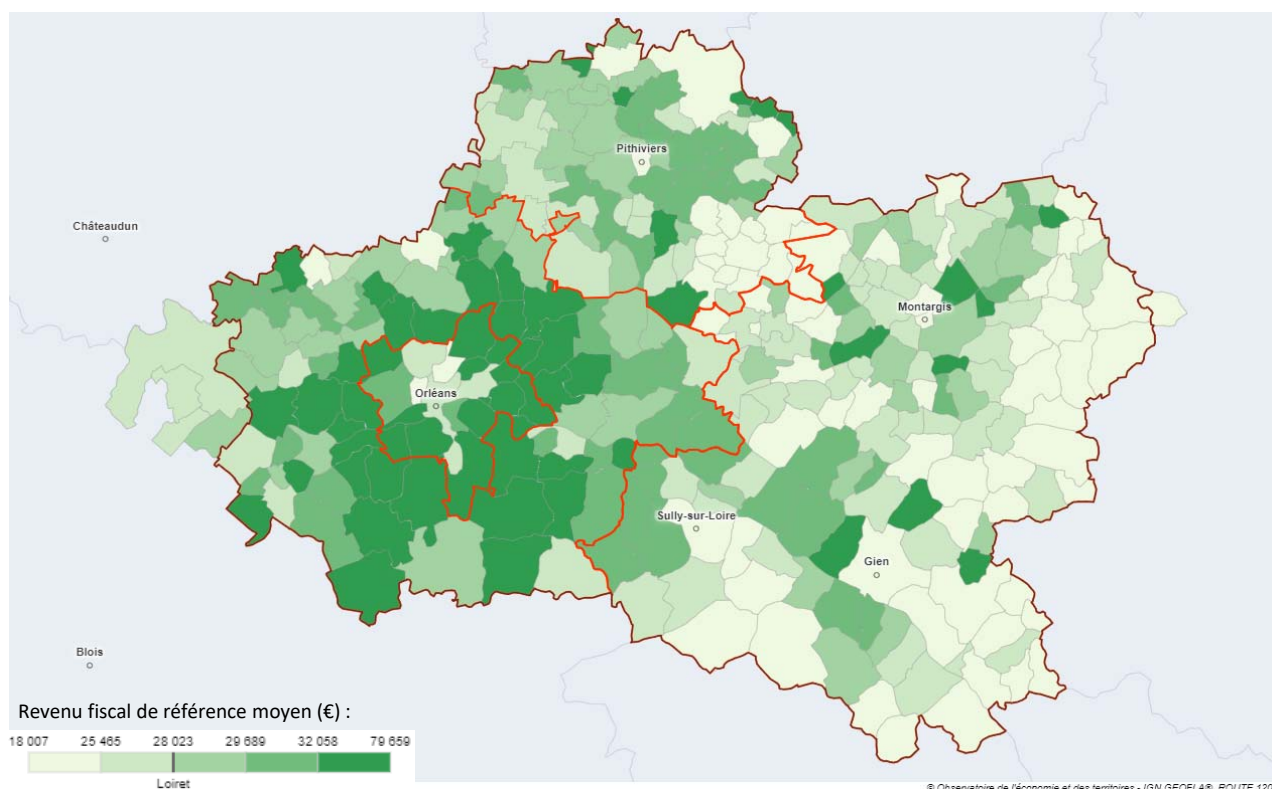
Source : DGFiP 2021

Revenus et fiscalité par territoire d'intervention d'équipe pluridisciplinaire en 2021

Équipe pluridisciplinaire	Revenu moyen des foyers fiscaux	Revenu moyen des foyers non imposés	Part des foyers fiscaux non imposés (en %)
EP du territoire Solognot	32 211	17 593	46,1
EP du territoire Beauceron	30 883	17 428	47,4

Source : DGFIP 2021

Revenu fiscal moyen par commune en 2021



https://geoclip-air.pilote41.fr/socioeco/index.php#c=indicateur&i=revenus.rev_moy&s=2021&view=map53

Source : DGFIP 2021

Taux de pauvreté* en 2020 par EPCI

	Taux de pauvreté (en %)
CC de la Beauce Loirétaine	6,9
CC de la Forêt	6,0
CC des Loges	7,5
CC des Portes de Sologne	6,4
CC des Terres du Val de Loire	7,8
<i>Loiret</i>	<i>13,2</i>
<i>Région Centre-Val de Loire</i>	<i>12,9</i>
<i>France métropolitaine</i>	<i>14,4</i>

Source : Filosofi 2020

*Le taux de pauvreté correspond à la part de la population dont le niveau de vie est inférieur au seuil de 60 % du niveau de vie médian de France métropolitaine (1 128 euros par mois en 2020).

Le niveau de vie correspond au revenu disponible par unité de consommation (UC), soit le rapport du revenu disponible du ménage (revenus d'activités, indemnités de chômage, retraites et pensions, revenus fonciers, revenus financiers et prestations sociales reçues déduction faite des impôts directs et prélèvements sociaux) par « équivalent adulte » (1 UC au premier adulte du ménage, 0,5 UC aux autres personnes de 14 ans ou plus et 0,3 UC aux enfants de moins de 14 ans).

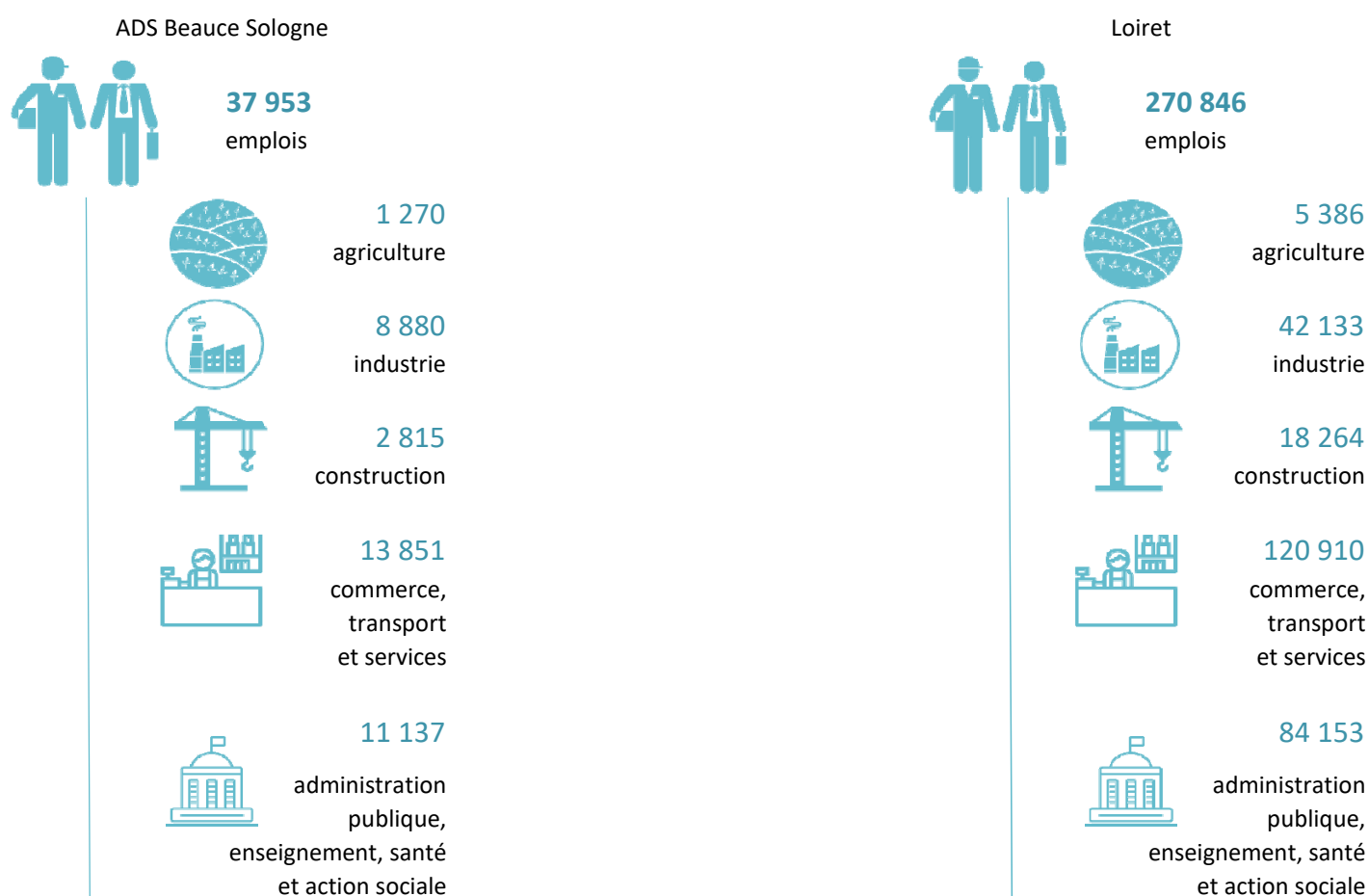
Activité économique et emplois

Nombre d'établissements par secteur d'activité et répartition (en %)

	ADS Beauce Sologne	%	Loiret	%
Total des établissements	20 941		111 614	
Agriculture	1 700	8,1	5 869	5,3
Industrie	1 106	5,3	5 018	4,5
Construction	1 761	8,4	8 445	7,6
Commerce	2 849	13,6	15 824	14,2
Services	13 525	64,6	76 458	68,5

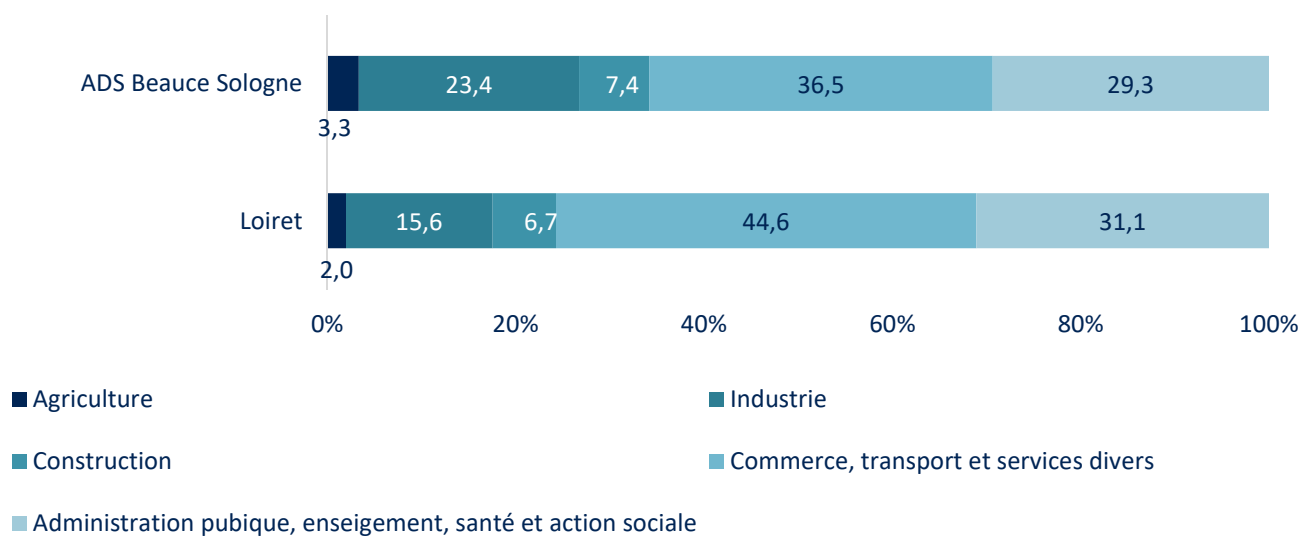
Source : SIRENE 07/2023

Nombre d'emplois par secteur d'activité en 2020



Source : INSEE RP 2020 - exploitation complémentaire

Répartition des emplois par secteur d'activité en 2020 (en %)



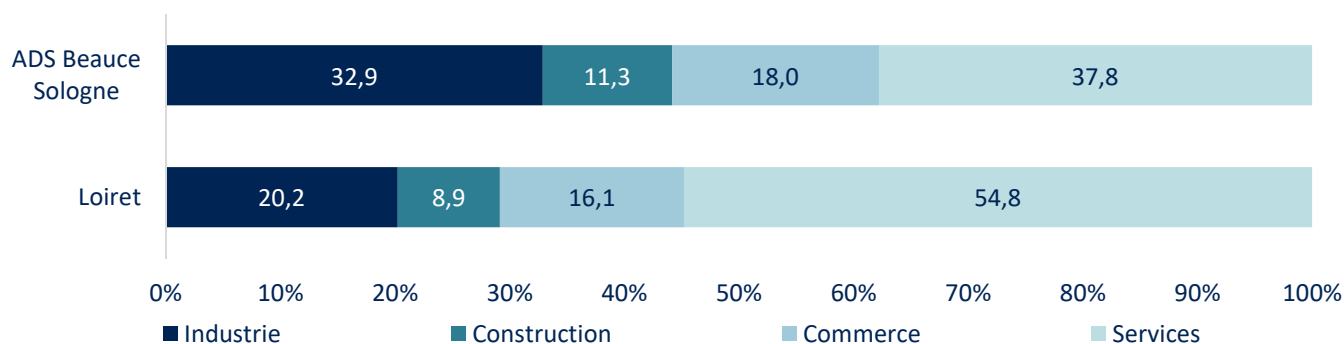
Source : INSEE RP 2020 - exploitation complémentaire



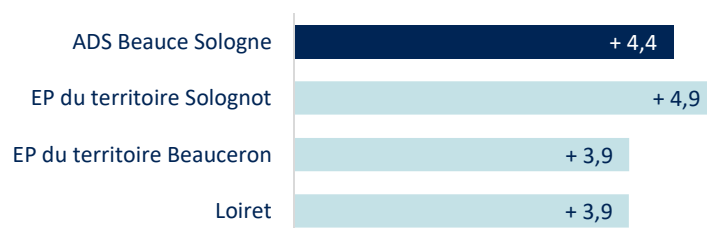
Zoom sur l'emploi salarié privé (hors agriculture) en 2022

	ADS Beauce Sologne	Loiret
Emplois salariés privés	25 254	195 345
Industrie	8 302	39 489
Construction	2 852	17 436
Commerce	4 556	31 362
Services	9 544	107 058

Répartition de l'emploi salarié privé par grand secteur en 2022 (en %)



Évolution de l'emploi salarié privé entre 2019 et 2022 (en %)



Évolution de l'emploi salarié privé par grand secteur entre 2019 et 2022 (en %)

	Industrie	Construction	Commerce	Services	total
ADS Beauce Sologne	- 0,8 % - 63 emplois	+ 14,4 % + 359 emplois	+ 7,4 % + 314 emplois	+ 5,0 % + 452 emplois	+ 4,4 % + 1 062 emplois
Loiret	- 1,4 % - 547 emplois	+ 7,5 % + 1 216 emplois	+ 2,1 % + 659 emplois	+ 5,9 % + 5 956 emplois	+ 3,9 % + 7 284 emplois



industrie



construction



commerce



services



total

Source : URSSAF au 31/12

La population active

Répartition de la population âgée de 15 à 64 ans en 2020

	ADS Beauce Sologne	%	Loiret	%
Population de 15 à 64 ans	83 253		415 408	
Actifs	66 315	79,7	314 286	75,7
Actifs occupés	60 977	73,2	275 879	66,4
Inactifs	16 938	20,3	101 122	24,3
Élèves, étudiants, stagiaires non rémunérés	6 907	8,3	41 622	10,0
Retraités, préretraités	6 102	7,3	28 621	6,9
Autres inactifs	3 929	4,7	30 879	7,4

Source : INSEE RP 2020 - exploitation principale

Taux d'activité* de la population de 15 à 64 ans en 2020 (en %)

ADS Beauce Sologne

Loiret

79,7 % taux d'activité des 15-64 ans

75,7 % taux d'activité des 15-64 ans

77,8 % taux d'activité
des femmes âgées de 15 à 64 ans

73,4 % taux d'activité
des femmes âgées de 15 à 64 ans

Source : INSEE RP 2020 - exploitation principale

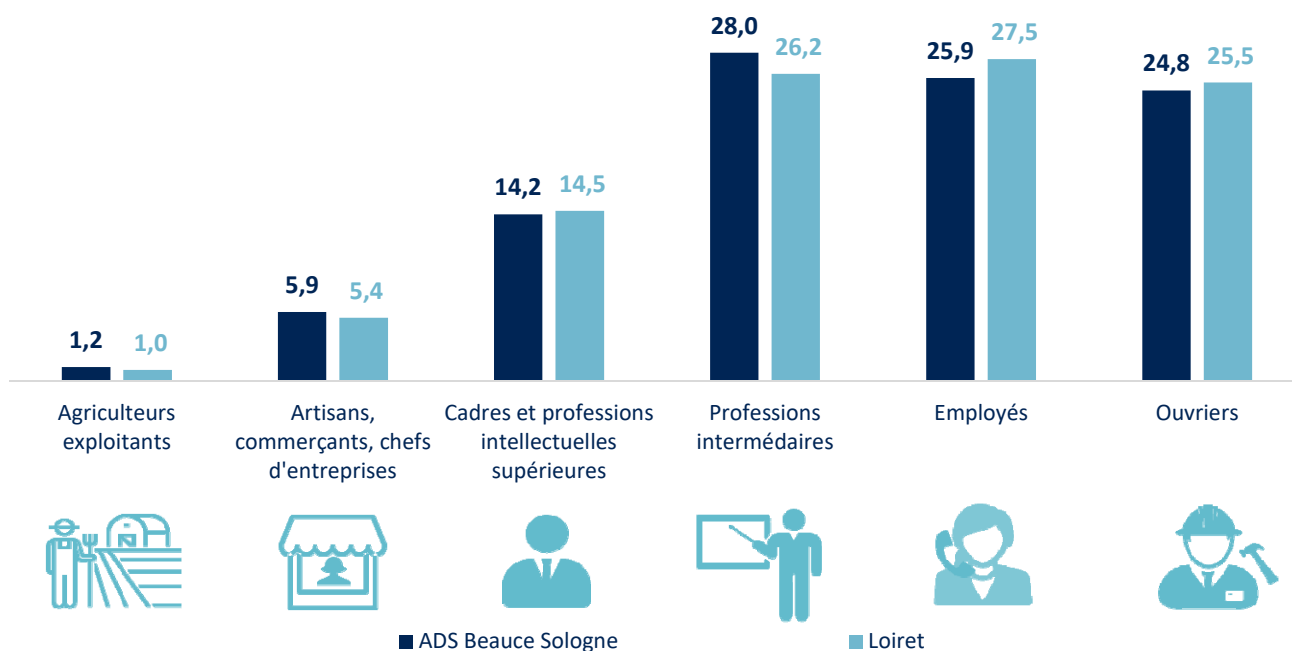
*Le taux d'activité est le rapport entre le nombre d'actifs (actifs occupés et chômeurs) et l'ensemble de la population correspondante.

Nombre d'actifs âgés de 15 à 64 ans par catégorie socio-professionnelle en 2020

	ADS Beauce Sologne	Loiret
Agriculteurs exploitants	800	2 981
Artisans, commerçants, chefs d'entreprises	3 895	16 814
Cadres et professions intellectuelles supérieures	9 405	45 168
Professions intermédiaires	18 505	81 477
Employés	17 078	85 430
Ouvriers	16 377	79 183

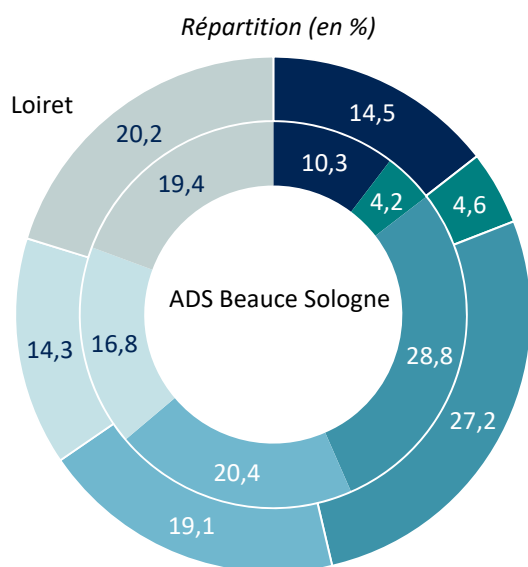
Source : INSEE RP 2020 - exploitation complémentaire
(répartition hors catégorie socio-professionnelle non précisée)

Répartition des actifs âgés de 15 à 64 ans par catégorie socio-professionnelle en 2020 (en %)



Source : INSEE RP 2020 - exploitation complémentaire
(répartition hors catégorie socio-professionnelle non précisée)

Niveau de formation de la population non scolarisée âgée de 20 à 64 ans (diplôme le plus élevé) en 2020

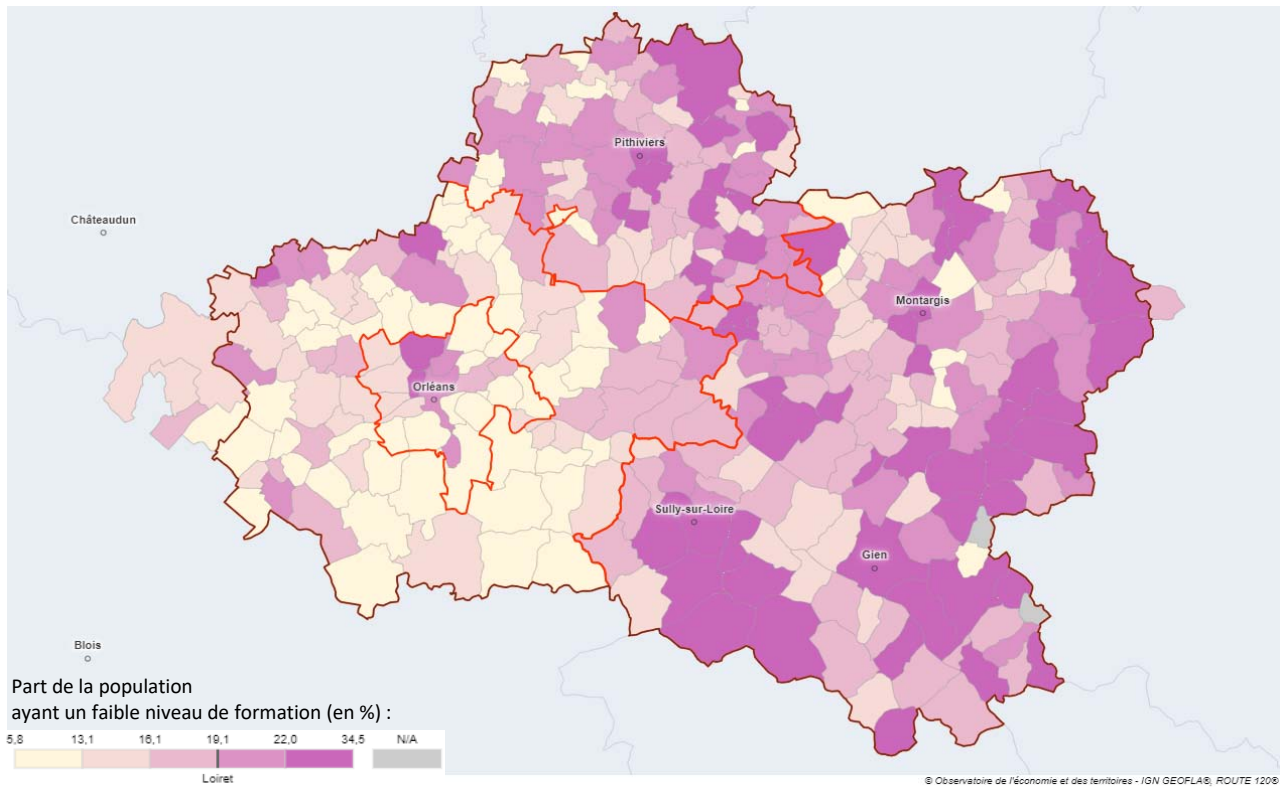


- Sans diplôme ou CEP
- BEPC
- CAP ou BEP
- BAC
- Enseignement supérieur court
- Enseignement supérieur long

	ADS Beauce Sologne	Loiret
Sans diplôme ou CEP	7 570	51 323
BEPC	3 086	16 438
CAP ou BEP	21 122	96 516
BAC	14 965	67 786
Enseignement supérieur court	12 318	50 812
Enseignement supérieur long	14 171	71 663

Source : INSEE RP 2020 - exploitation principale

Part de la population non scolarisée âgée de 20 à 64 ans
ayant un faible niveau de formation* en 2020 (en %)



https://geoclip-air.pilote41.fr/socioeco/index.php#c=indicator&i=forma_nivdipl.for_faible_2064&s=2020&view=map53

Source : INSEE RP 2020

*Proportion de personnes qui ne sont titulaires d'aucun diplôme (avec ou sans scolarité) ou d'un niveau de formation faible (BEPC, brevet des collèges) parmi l'ensemble des 20 à 64 ans sortis du système scolaire

Demandeurs d'emploi de catégorie A, B, C au 31/12/2022

ADS Beauce Sologne



8 037

Demandeurs d'emploi
de catégorie A, B et C

soit - 6,4 % depuis 2019

Loiret



54 608

Demandeurs d'emploi
de catégorie A, B et C

soit - 6,5 % depuis 2019

Source : Pôle Emploi - DEFM au 31/12/2022

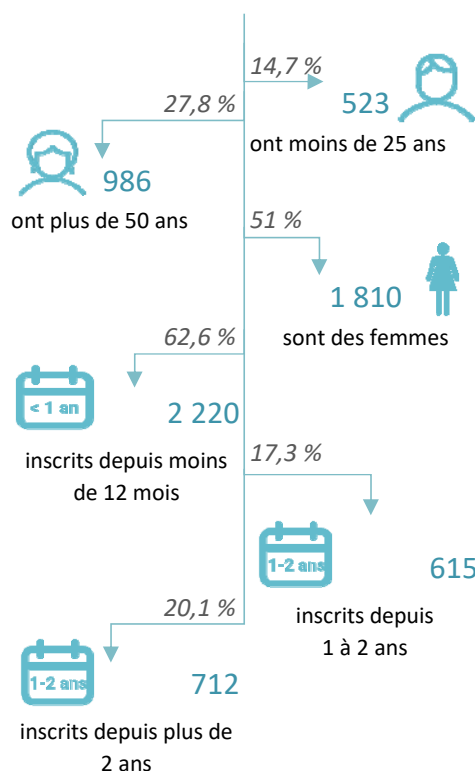
Zoom sur les demandeurs d'emploi de catégorie A au 31/12/2022

ADS Beauce Sologne

3 547

demandeurs d'emploi de catégorie A

soit 5,3 demandeurs d'emploi
de catégorie A pour 100 actifs
âgés de 15 à 64 ans

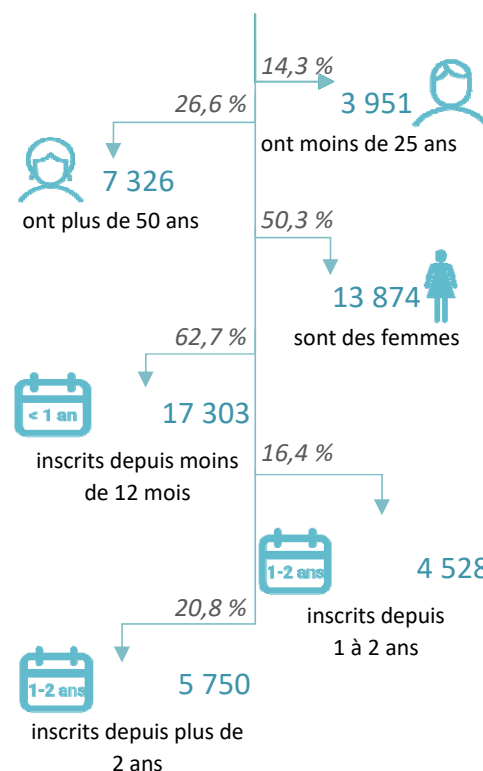


Loiret

27 581

demandeurs d'emploi de catégorie A

soit 8,8 demandeurs d'emploi
de catégorie A pour 100 actifs
âgés de 15 à 64 ans



Source : Pôle Emploi - DEFM au 31/12/2022

Cat. A : Personne sans emploi, tenue d'accomplir des actes positifs de recherche d'emploi quel que soit le type de contrat (CDI, CDD, à temps plein, à temps partiel, temporaire ou saisonnier)

Cat. B : Personne ayant exercé une activité réduite de 78 heures maximum par mois, tenue d'accomplir des actes positifs de recherche d'emploi

Cat. C : Personne ayant exercé une activité réduite de plus de 78 heures par mois, tenue d'accomplir des actes positifs de recherche d'emploi

Insertion

Loiret

16 060 foyers allocataires du RSA
au 31/12/2022*
+ 2,2 % en 3 ans

Sources : CAF et MSA, fichier Elisa

***Attention**, les données CAF et MSA ne sont pas disponibles à un niveau infradépartemental. Les données présentées ci-après sont issues du logiciel de gestion de l'action sociale du Conseil départemental. La somme des territoires ne correspond pas au total indiqué pour le Loiret (sources CAF et MSA).

ADS Beauce Sologne

1 524 foyers allocataires du RSA
au 31/12/2022
+ 9,4 % en 3 ans

Source : Conseil Départemental du Loiret - Requête BI

ADS Beauce Sologne

54,3 % de femmes
20 foyers allocataires pour 1 000 personnes
âgées de 20 à 64 ans

Loiret

55,6 % de femmes
47 foyers allocataires pour 1 000 personnes
âgées de 20 à 64 ans

Sources : Conseil Départemental du Loiret - Requête BI, INSEE RP 2020

327 nouveaux foyers allocataires
du RSA en 2022

3 589 nouveaux foyers allocataires
du RSA en 2022

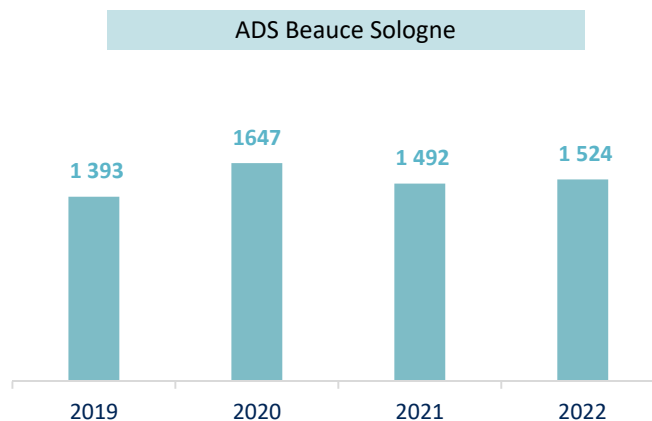
377 nouveaux bénéficiaires* du RSA
en 2022

4 244 nouveaux bénéficiaires* du RSA
en 2022

Source : Conseil Départemental du Loiret - Requête BI

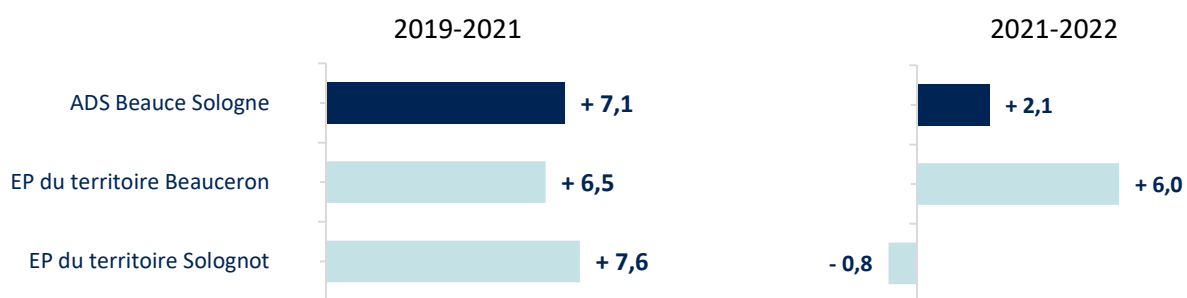
*allocataires et conjoints

Nombre de foyers allocataires du RSA depuis 2019



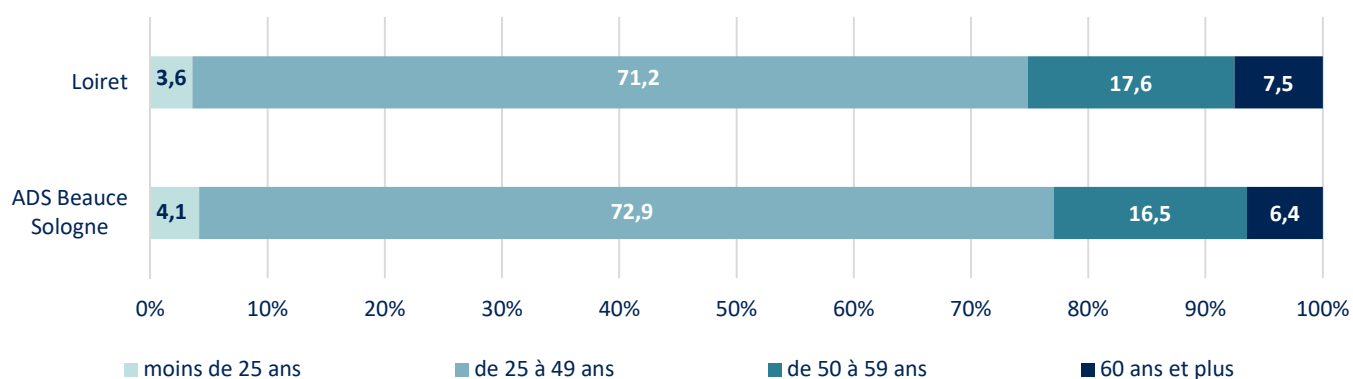
Source : Conseil Départemental du Loiret - Requête BI (situation au 31/12)

Évolution du nombre de foyers allocataires du RSA depuis 2019 (en %)



Source : Conseil Départemental du Loiret - Requête BI (situation au 31/12)

Répartition des foyers allocataires du RSA par tranche d'âge fin décembre 2022 (en %)



Source : Conseil Départemental du Loiret - Requête BI

L'insertion des jeunes âgés de 15 à 29 ans

ADS Beauce Sologne

Loiret



1 635 jeunes sortis du système scolaire sans diplôme
soit 8,2 % des 15-29 ans



11 794 jeunes sortis du système scolaire sans diplôme
soit 10,2 % des 15-29 ans

2 813 jeunes non insérés* en 2020
soit 14 % des 15-29 ans

21 221 jeunes non insérés* en 2020
soit 18,3 % des 15-29 ans

Source : INSEE RP 2020

*ni en formation ni en emploi

Aides allouées par le FUL/FAJ et nombre de ménages bénéficiaires en 2022

Dispositif	ADS Beauce Sologne		Loiret*	
	Nb d'accords	Nb de familles	Nb d'accords	Nb de familles
FSL - Accès	91	56	988	580
FSL - Maintien	10	10	76	76
Énergie	21	21	366	357
Eau	2	2	29	29
Total FUL	124	89	1 459	1 041
FAJ	34	18	605	418

Source : Conseil Départemental du Loiret

*Ne sont pas pris en compte les dossiers financés par Orléans Métropole

NB : plusieurs aides peuvent être allouées à une même famille (aide au déménagement, cautionnement de loyer HLM, dépôt de garantie...)

FUL : Fonds Unifié Logement

FSL : Fonds de Solidarité pour le Logement

FAJ : Fonds d'Aide aux Jeunes

Ménages bénéficiaires et montants accordés par le FUL en 2022

ADS Beauce Sologne

Loiret*

2 ménages sur 1 000 ont bénéficié d'au moins une aide du FUL en 2022

3 ménages sur 1 000 ont bénéficié d'au moins une aide du FUL en 2022



241,5 € montant moyen d'un accord FUL en 2022



251,9 € montant moyen d'un accord FUL en 2022

Source : Conseil Départemental du Loiret

*Ne sont pas pris en compte les dossiers financés par Orléans Métropole

Enfance - Famille

Population de moins de 20 ans en 2020

ADS Beauce Sologne



35 251 habitants de moins de 20 ans

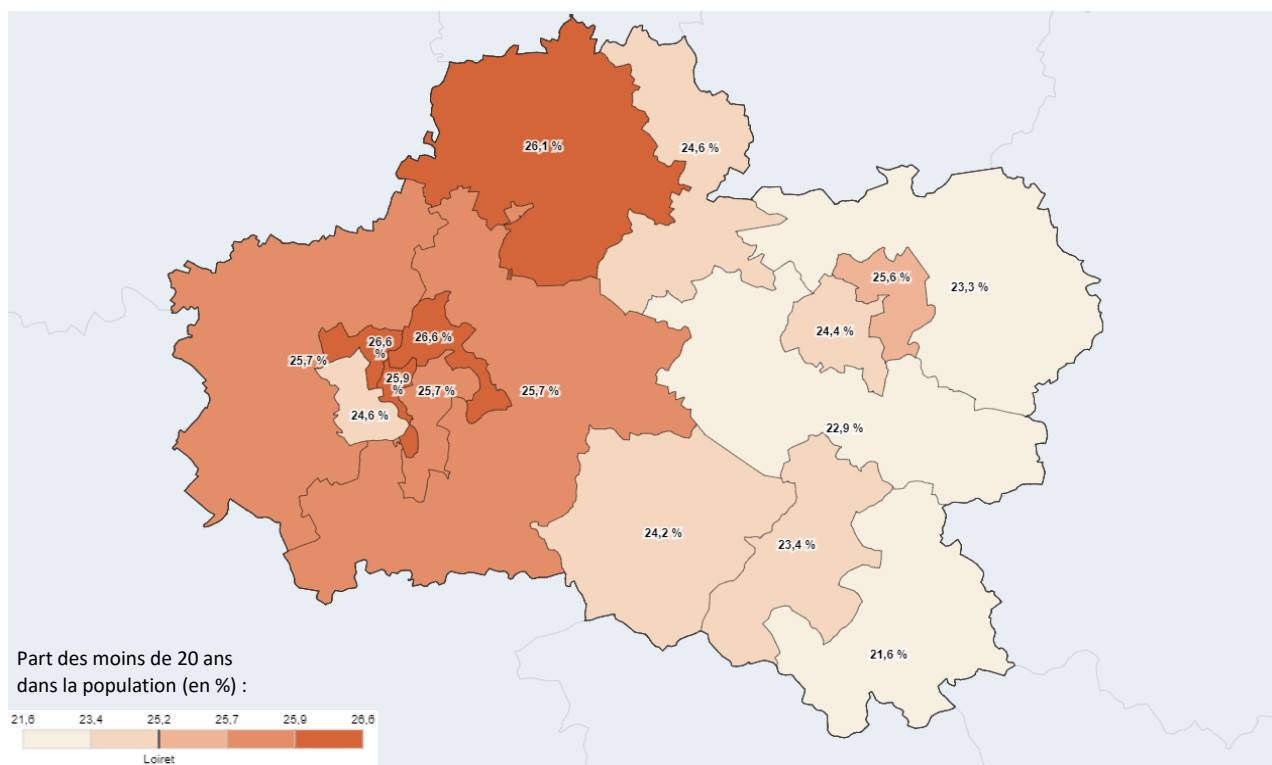
soit 20,5 % de la population de moins de 20 ans du Loiret

Population de moins de 20 ans par territoire d'intervention d'équipe pluridisciplinaire en 2020

	Population de moins de 20 ans		Population de moins de 20 ans
EP du territoire Solognot	19 495	EP du territoire Beauceron	15 756

Source : INSEE RP 2020 - exploitation principale

Part de la population de moins de 20 ans par territoire d'intervention d'équipe pluridisciplinaire en 2020 (en %)



https://geoclip-air.pilote41.fr/socioeco/index.php#c=indicator&i=pop_age.part20&s=2020&view=map104

Source : INSEE RP 2020

Population de moins de 18 ans en 2020

ADS Beauce Sologne

Loiret



32 796 habitants de moins de 18 ans

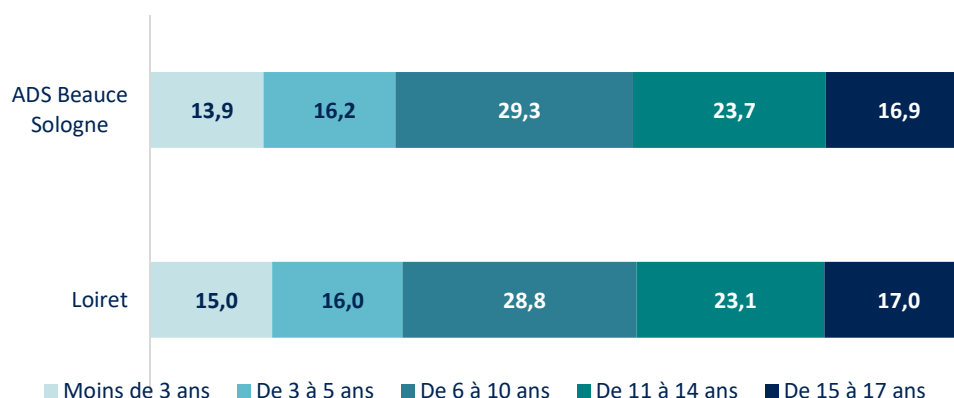
soit 23,9 % de la population



155 142 habitants de moins de 18 ans

soit 22,7 % de la population

Répartition de la population de moins de 18 ans par classe d'âge en 2020 (en %)



Source : INSEE RP 2020 - exploitation principale

Enfants de moins de 6 ans

ADS Beauce Sologne

Loiret



9 890 enfants de moins de 6 ans



48 142 enfants de moins de 6 ans

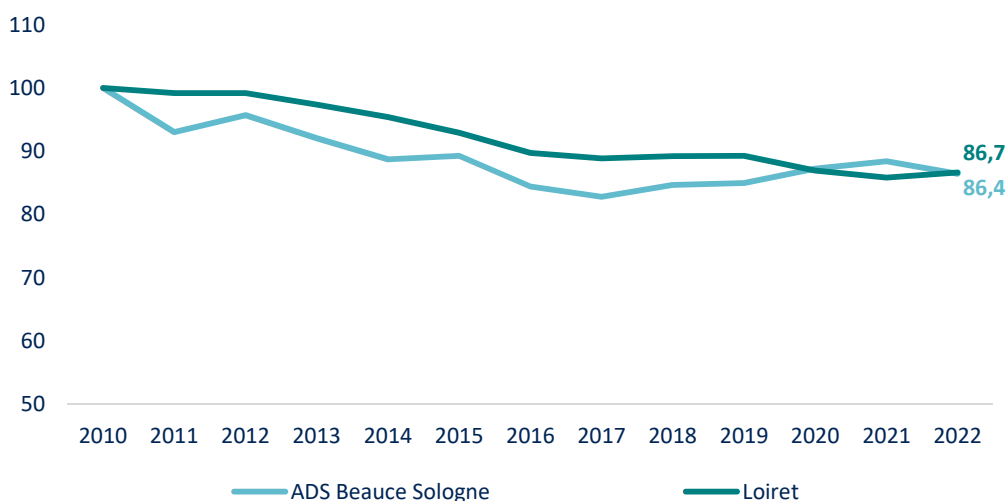
Source : INSEE RP 2020 - exploitation principale

Enfants de moins de 6 ans par équipe pluridisciplinaire

	Enfants de moins de 6 ans
EP du territoire Solognot	6 584
EP du territoire Beauceron	5 188

Source : INSEE RP 2020 - exploitation principale

Évolution du nombre de naissances entre 2010 et 2022 (base 100 en 2010)



Source : INSEE - Etat Civil
naissances domiciliées

ADS Beauce Sologne



1 484 naissances en 2022

4 500 naissances sur la période 2020-2022

soit 19,8 % des naissances du Loiret

1 500 naissances en moyenne par an depuis 2020

Loiret



7 588 naissances en 2022

22 720 naissances sur la période 2020-2022

7 573 naissances en moyenne par an depuis 2020

Source : INSEE - Etat Civil
naissances domiciliées

Accueil des jeunes enfants en 2023

	ADS Beauce Sologne	Loiret
Nombre total de places d'accueil	4 155	17 413
dont places en structures d'accueil	563	4 228
dont places chez les assistantes maternelles	3 592	13 185
Nombre d'assistantes maternelles	1 035	3 915
Taux de couverture*	923	766

Sources : Conseil Départemental du Loiret 2023
INSEE - Etat Civil naissances domiciliées (2020 à 2022)

*nombre de places chez les assistantes maternelles et en structures d'accueil pour 1 000 enfants nés au cours des 3 dernières années

Services et établissements de l'Aide sociale à l'enfance
par commune en 2023

Commune	Type d'établissement	Nombre d'établissements	Nombre de places
Châteauneuf-sur-Loire	MECS - Maison d'enfants à caractère social	1	6
Saint-Ay	MECS - Maison d'enfants à caractère social	1	13

*Sources : Conseil départemental du Loiret 2023
DAPAD : Dispositif d'Accompagnement au Placement à Domicile*

Nombre d'assistants familiaux agréés et nombre de places d'accueil
en 2022

	Nombre d'assistants familiaux agréés	Nombre de places d'accueil
ADS Beauce à Sologne	99	245
EP du territoire Solognot	61	153
EP du territoire Beauceron	38	92
Loiret	493	1 156

Source : Conseil Départemental du Loiret au 31/12/2022

Autonomie

ADS Beauce Sologne

Loiret



26 750 personnes âgées de 65 ans ou plus

19,5 % de la population en 2020

+ 3 951 depuis 2014



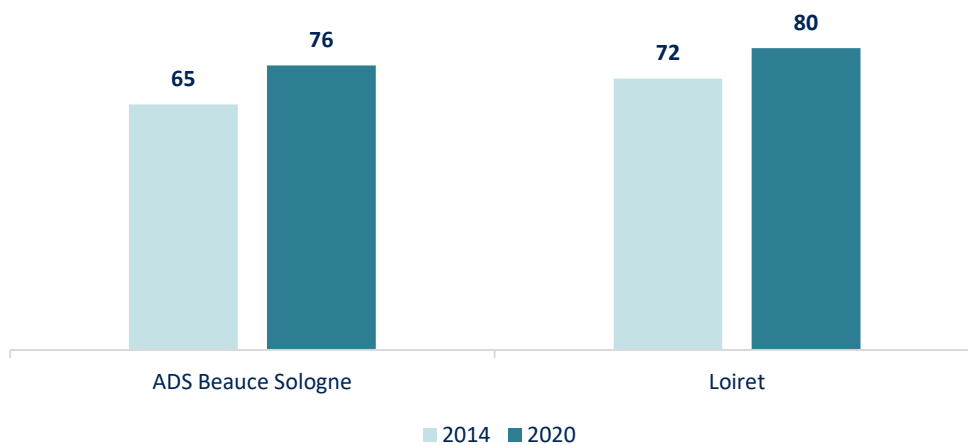
138 147 personnes âgées de 65 ans ou plus

20,2 % de la population en 2020

+ 15 308 depuis 2014

Source : INSEE RP 2014 et 2020

Indice de vieillesse* en 2014 et 2020



Source : INSEE RP 2014 et 2020

*Nombre de personnes âgées de 65 ans et plus pour 100 jeunes de moins de 20 ans

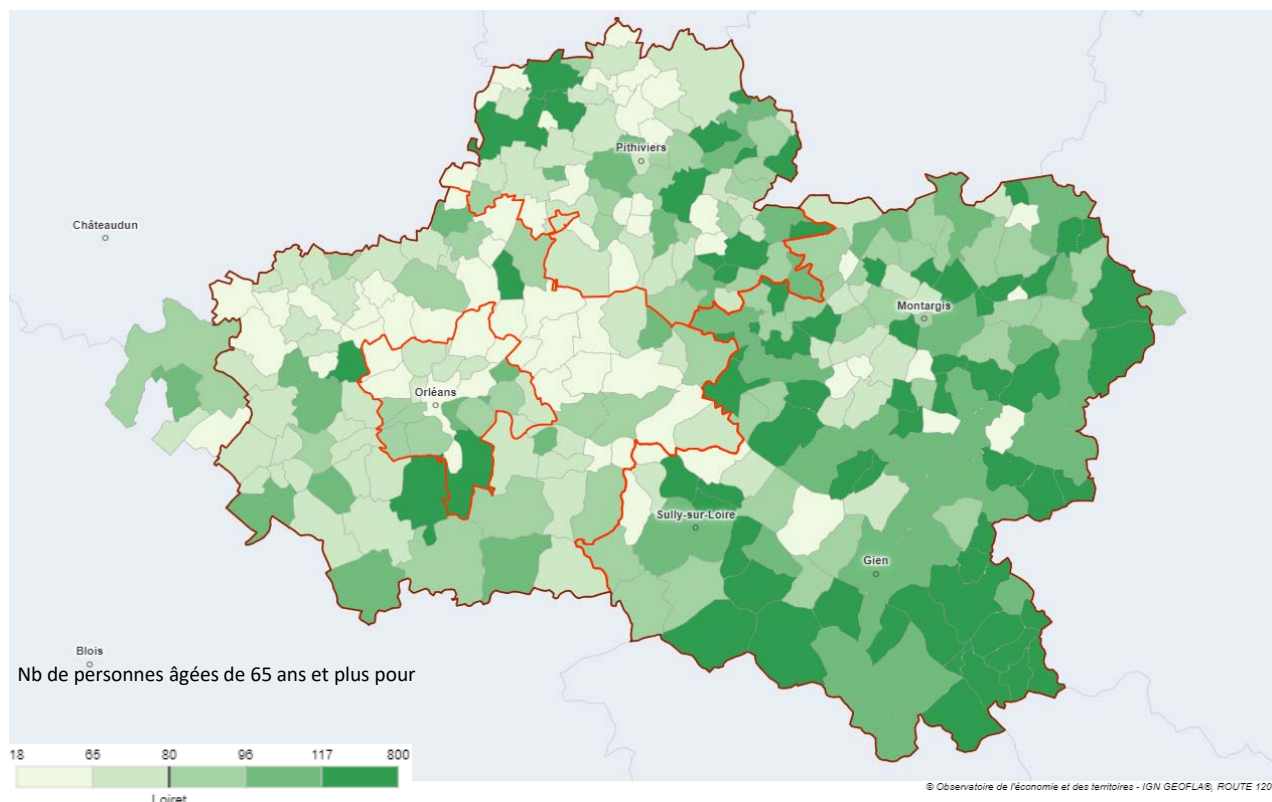
Indice de vieillesse* par équipe pluridisciplinaire en 2020

	Indice de vieillesse
EP du territoire Solognot	75
EP du territoire Beauceron	77

Source : INSEE RP 2020

*Nombre de personnes âgées de 65 ans et plus pour 100 jeunes de moins de 20 ans

Indice de vieillesse par commune en 2020



https://geoclip-air.pilote41.fr/socioeco/index.php#c=indicateur&i=pop_age.indicvieux&s=2020&view=map53

Source : INSEE RP 2020

*Nombre de personnes âgées de 65 ans et plus pour 100 jeunes de moins de 20 ans

Population de 65 ans et plus par classe d'âge en 2020 et évolution entre 2014 et 2020 (en %)

	ADS Beauce Sologne	Poids dans le Loiret (en %)	Évolution (en %)	Loiret	Évolution (en %)
65 - 74 ans	14 885	20,2	+ 27,7	73 570	+ 21,5
75 - 84 ans	7 571	18,2	+ 2,2	41 620	- 1,2
85 ans et plus	4 293	18,7	+ 15,0	22 956	+ 13,8

Source : INSEE RP 2014 et 2020

Population de 65 ans et plus par classe d'âge par territoire d'intervention d'équipe pluridisciplinaire en 2020

Équipe pluridisciplinaire	65 - 74 ans	75 - 84 ans	85 ans et plus	Part des 65 ans et plus dans la population (en %)	Part des 75 ans et plus dans la population (en %)
EP Solognot	8 267	4 192	2 182	19,3	8,4
EP Beauceron	6 618	3 379	2 112	19,7	8,9

Source : INSEE RP 2020



10 470 personnes âgées de 75 ans ou plus
vivent à domicile
*dont 37,2 % vivent seules
soit 3 893 personnes*



57 668 personnes âgées de 75 ans ou plus
vivent à domicile
*dont 41,4 % vivent seules
soit 23 859 personnes*

Source : INSEE RP 2020

L'Allocation Personnalisée d'Autonomie (APA) au 31/12/2022



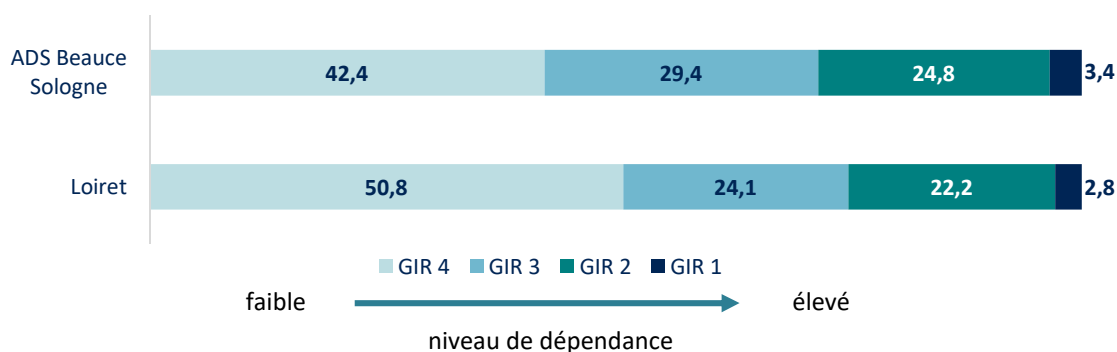
1 451 personnes bénéficient de l'APA
à domicile
*dont 1 245 personnes âgées de 75 ans ou plus
soit 11,9 % des personnes âgées de 75 ans et plus
vivant à domicile*



9 115 personnes bénéficient de l'APA
à domicile
*dont 7 627 personnes âgées de 75 ans ou plus
soit 13,2 % des personnes âgées de 75 ans et plus
vivant à domicile*

Sources : Conseil Départemental du Loiret au 31/12/2022 et INSEE RP 2020

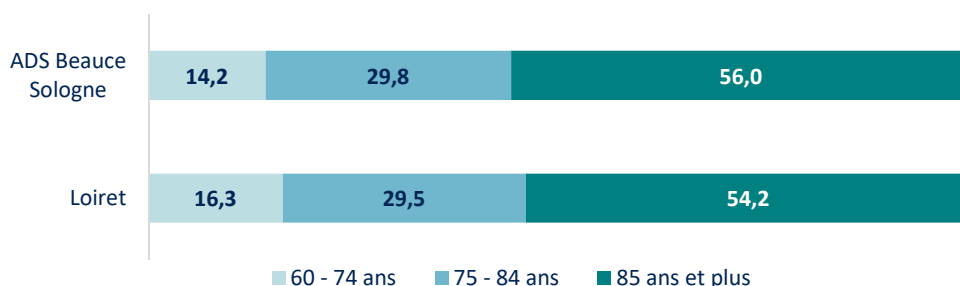
Répartition des bénéficiaires de l'APA à domicile par GIR fin 2022 (en %)



Sources : Conseil Départemental du Loiret au 31/12/2022

La grille nationale Aggir (Autonomie Gérontologie Groupe Iso Ressources) permet de mesurer le degré de perte d'autonomie d'une personne âgée pour déterminer les aides dont elle a besoin et ses droits potentiels à l'Allocation personnalisée d'autonomie (APA). Les degrés de perte d'autonomie sont classés en 6 Gir (Groupe iso-ressources) selon le niveau de besoin d'aides pour accomplir les actes essentiels de la vie quotidienne, le Gir 1 correspondant au niveau de dépendance le plus élevé. Seules les personnes classées dans les GIR 1 à 4 peuvent percevoir l'APA.

Répartition des bénéficiaires de l'APA à domicile par âge fin 2022 (en %)



Sources : Conseil Départemental du Loiret au 31/12/2022

Les établissements d'accueil et d'hébergement pour personnes âgées en 2023
(nb de structures et capacités autorisées)

ADS Beauce Sologne

Loiret

<p>14 EHPAD <i>aucun avec USLD</i> <i>1 523 places</i></p> <p>2 Résidences autonomie, MARPA ou PUV <i>96 places</i></p> <p>1 Accueil de jour <i>10 places (hors places d'accueil de jour en EHPAD)</i></p>	<p>66 EHPAD <i>dont 5 EHPAD avec USLD</i> <i>6 563 places et 330 places en USLD (dont 27 en UHR)</i></p> <p>17 Résidences autonomie, MARPA ou PUV <i>840 places</i></p> <p>5 Accueils de jour <i>63 places (hors places d'accueil de jour en EHPAD)</i></p>
---	--

Source : Conseil Départemental du Loiret 2023

EHPAD : Établissement d'Hébergement pour Personnes Âgées Dépendantes

USLD : Unité de Soins de Longue Durée

UHR : Unité d'Hébergement Renforcée

MARPA : Maison d'Accueil et de Résidence Pour l'Autonomie, anciennement "maison d'accueil rural pour les personnes âgées"

PUV : Petite Unité de Vie

Capacité d'accueil des établissements pour personnes âgées en 2023
(en nb de places autorisées hors USLD)

	ADS Beauce Sologne	Loiret
Capacité d'accueil totale (hors USLD)	1 629	7 466
dont hébergement permanent	1 568	7 166
<i>dont lits en unité sécurisée ou UHR</i>	<i>212</i>	<i>817</i>
dont hébergement temporaire	39	182
dont accueil de jour	22	116
Taux d'équipement global¹	137	116
Taux d'équipement en hébergement²	132	111

Sources : Conseil Départemental du Loiret au 31/12/2023
et INSEE RP 2020

¹ Taux d'équipement global : nb total de places pour 1 000 habitants de 75 ans et plus

² Taux d'équipement en hébergement : nb de places en hébergement pour 1 000 habitants de 75 ans et plus

Prestation de compensation du handicap (PCH) fin 2023

ADS Beauce Sologne



517 allocataires de la PCH

dont **458 adultes**
et **59 enfants**

*4 habitants sur 1 000 de l'ADS Beauce Sologne
bénéficient de la PCH*

5 habitants sur 1 000 du Loiret bénéficient de la PCH

Sources : Conseil Départemental du Loiret au 31/12/2023 et INSEE RP 2020

La prestation de compensation du handicap (PCH) est une aide financière versée par le département. Elle permet de rembourser les dépenses liées à la perte d'autonomie. La PCH comprend 5 formes d'aides (humaine, technique, aménagement du logement, transport, aide spécifique ou exceptionnelle, animale). Son attribution dépend du degré d'autonomie, de l'âge, des ressources et de la résidence. Elle est attribuée à vie si l'état de santé ne peut pas s'améliorer.

Capacité d'accueil des établissements pour personnes handicapées en 2023 (en nb de places autorisées)

	ADS Beauce Sologne		Loiret	
	Nb d'établissements	Nb de places	Nb d'établissements	Nb de places
Etablissements d'accueil médicalisé (EAM)	2	82	15	660
dont places d'hébergement permanent médicalisées	2	40	15	282
dont établissements avec hébergement temporaire	2	6	11	36
dont établissements avec accueil de jour	1	10	7	66
Etablissements d'accueil non médicalisé (EAMM)	2	54	26	620
dont établissements avec hébergement temporaire	0	0	2	13
dont établissements avec accueil de jour	1	12	6	66
Services d'accompagnement	1	26	17	476
dont Service d'accompagnement à la vie sociale (SAVS)	1	26	13	402
dont Service d'accompagnement médico-social pour adultes handicapés (SAMSAH)	0	0	4	74

Source : Conseil Départemental du Loiret 2023

Un SAVS a pour vocation de contribuer à la réalisation du projet de vie de personnes adultes handicapées par un accompagnement adapté favorisant le maintien ou la restauration de leurs liens familiaux, sociaux, scolaires, universitaires ou professionnels.

Un SAMSAH est un accompagnement médico-social adapté comportant des prestations de soins. Il accompagne les adultes handicapés dans leur projet de vie tout en favorisant les liens familiaux, sociaux, scolaires, professionnels. Ils sont dotés, contrairement aux SAVS, d'une équipe médicale et paramédicale qui peut émettre des conseils, et apporter des aides.

Les Services d'aide et d'accompagnement à domicile (SAAD)
par territoire d'intervention d'équipe pluridisciplinaire en 2023

Territoire d'intervention d'équipe pluridisciplinaire	Nombre de SAAD
EP Beauceron	6
EP Solognot	11

Source : Conseil Départemental du Loiret 2023

Ne sont pris en compte que les SAAD (publics ou privés) autorisés par le Conseil départemental pour intervenir auprès de personnes âgées en perte d'autonomie ou de personnes en situation de handicap, pour des actions liées aux actes essentiels de la vie, au soutien à domicile, à la préservation ou la restauration de l'autonomie dans l'exercice des activités de la vie quotidienne, au maintien ou au développement des activités sociales et des liens avec l'entourage.

Les services à la population

	ADS Beauce Sologne	Loiret
Police	0	5
Gendarmerie	9	27
Centre de finances publiques	5	20
Agence Pôle Emploi	0	8
Poste (bureau, agence ou relais)	43	160
École maternelle et primaire (public et privé)	108	488
Collège (public et privé)	14	71
Lycée (public et privé)	5	43
Enseignement supérieur Universitaire	0	13
France Services	5	14
Établissement, service de santé	8	83
Maison de santé pluridisciplinaire	5	22
Établissement d'hébergement pour personnes âgées	19	86
Crèche collective ou parentale, halte-garderie	18	115
Établissement d'hébergement pour enfants handicapés	5	32
Service pour enfants handicapés	2	21
Accueil, hébergement pour adultes handicapés	5	54
Service pour adultes handicapés	12	100
Travail protégé	2	28
Etablissement pour adultes ou familles en difficulté	0	38
Centre d'accueil pour demandeurs d'asile (CADA)	0	6
Gare SNCF	9	21

Source : INSEE BPE 2021



OBSERVATOIRE
DE L'ÉCONOMIE
ET DES TERRITOIRES

Conseil départemental du Loiret
45000 Orléans
Téléphone 02 38 25 45 45
www.loiret.fr

