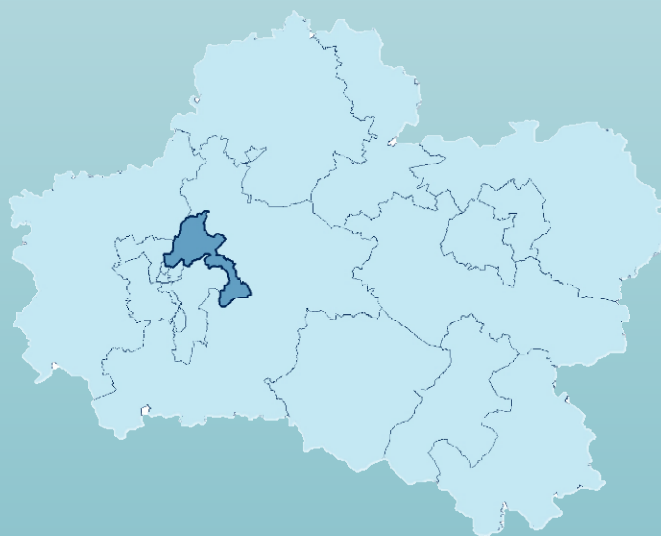




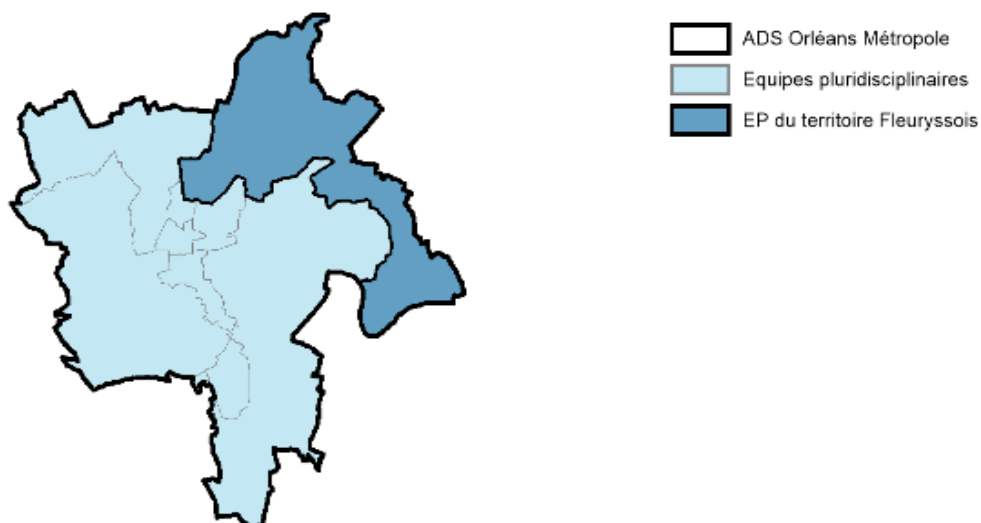
OBSERVATOIRE
DE L'ÉCONOMIE
ET DES TERRITOIRES

Equipe pluridisciplinaire du territoire Fleuryssois Novembre 2022



Loiret
votre Département 

L'Equipe pluridisciplinaire du territoire Fleurysois



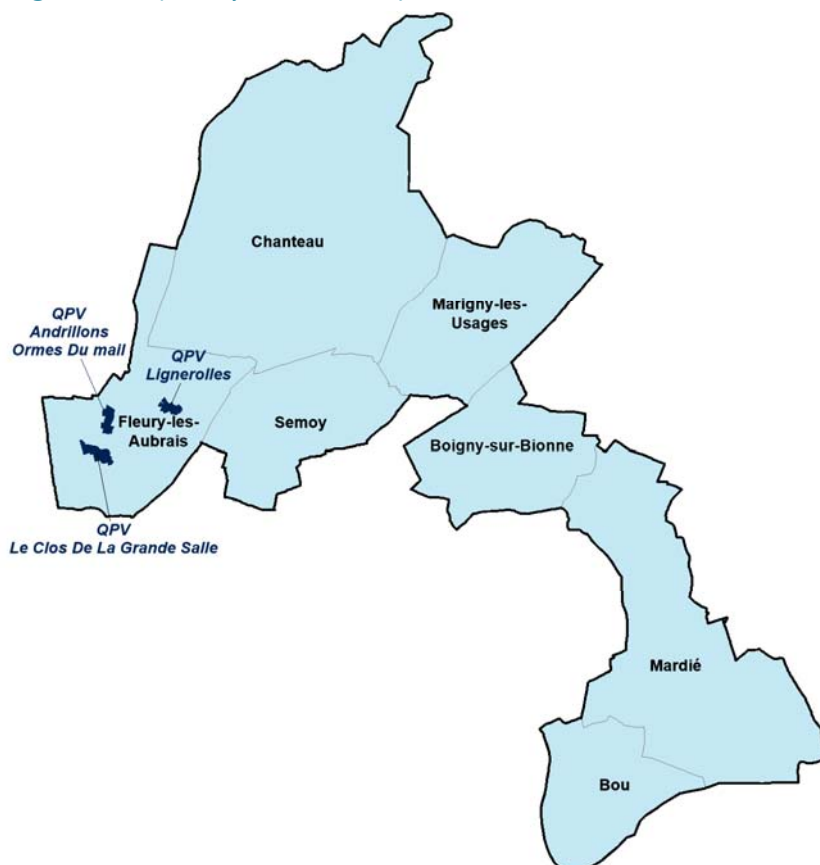
381,1 habitants par km² en 2019

4,9 % de la population du Loiret en 2019

7 communes

3 Quartiers Prioritaires de la Politique de la Ville (QPV)

Le Clos De La Grande Salle (Fleury-les-Aubrais)
Andrillons Ormes Du mail (Fleury-les-Aubrais)
Lignerolles (Fleury-les-Aubrais)



Démographie

Communes	Population 2019	Communes	Population 2019
Boigny-sur-Bionne	2 094	Bou	1 002
Chanteau	1 574	Fleury-les-Aubrais	21 010
Mardié	2 866	Marigny-les-Usages	1 692
Semoy	3 224	-	-

Source : INSEE RP 2019

33 462 habitants en 2019

+ 1 291 habitants depuis 2013 (soit + 4,0 %)
+ 14 847 habitants pour le Loiret (soit + 2,2 %)

Source : INSEE RP 2013 et 2019



+ 0,66 %

Taux de variation annuel moyen de la population entre 2013 et 2019.



+ 0,37 %

pour le Loiret.

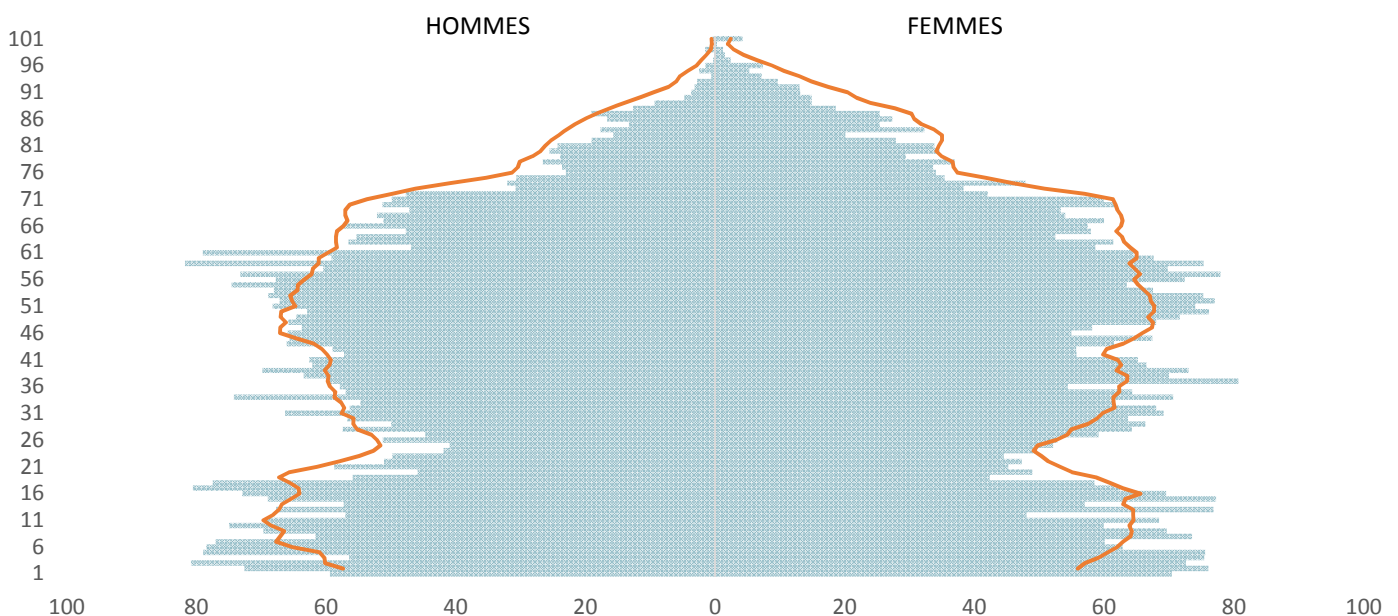
Source : INSEE RP 2013 et 2019 - exploitation principale

Population des Quartiers Prioritaires de la Politique de la Ville

QPV	Population 2018	Part de la population du QPV dans le territoire en 2018 (en %)
Le Clos De La Grande Salle (Fleury-les-Aubrais)	1 687	5,1
Andrillons Ormes Du mail (Fleury-les-Aubrais)	1 950	5,8
Lignerolles (Fleury-les-Aubrais)	1 088	3,3

Source : INSEE RP 2018

Structure par âge en 2019*



*pour 10 000 habitants

Source : INSEE RP 2019 - exploitation principale

Population par tranche d'âge en 2019

	EP du territoire Fleurysois	%	Loiret	%
Population	33 462		680 434	
0-14 ans	6 873	20,5	129 354	19,0
15-29 ans	5 561	16,6	116 037	17,1
30-44 ans	6 410	19,2	124 704	18,3
45-59 ans	6 899	20,6	133 246	19,6
60-74 ans	5 155	15,4	113 042	16,6
75 ans et plus	2 564	7,7	64 051	9,4

Source : INSEE RP 2019 - exploitation principale

La composition des ménages en 2019

EP du territoire Fleurysois

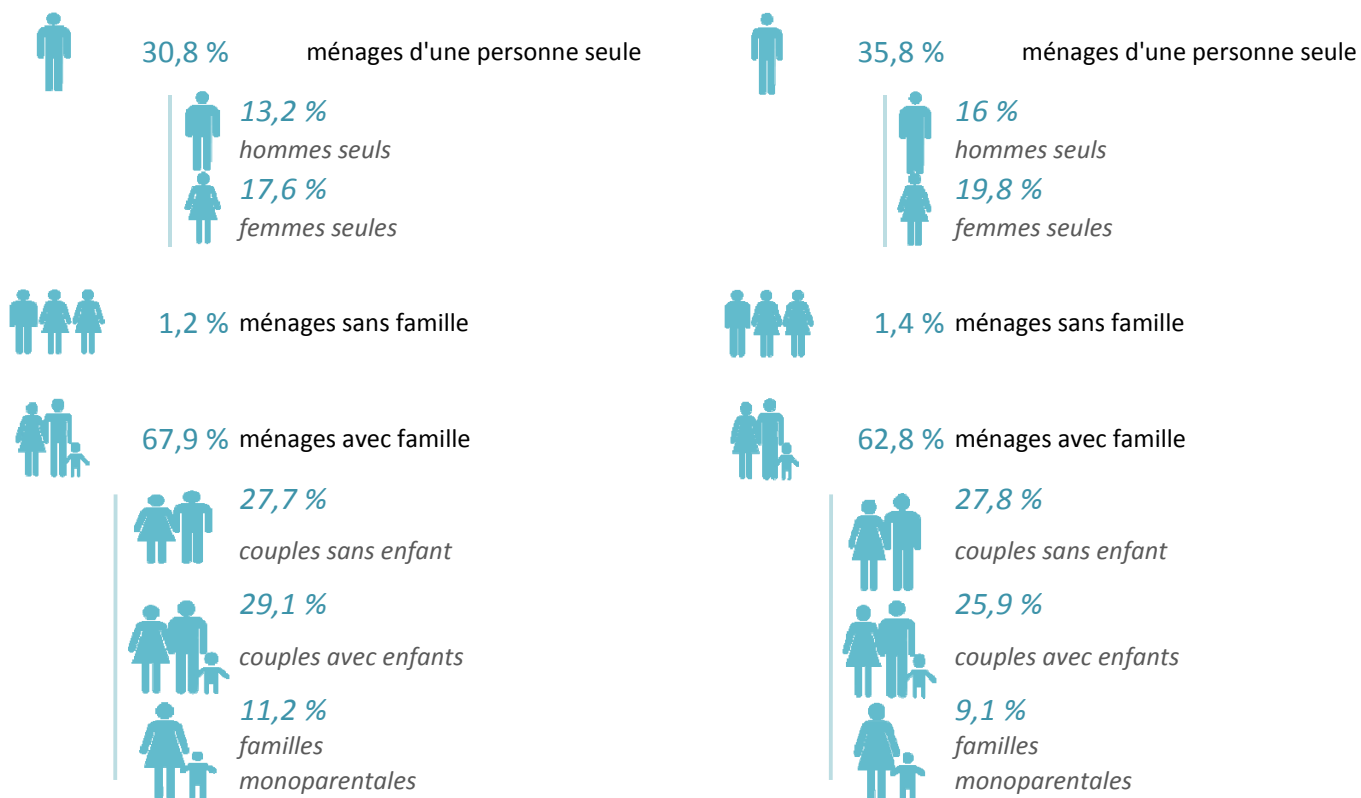


14 069 ménages en 2019

Source : INSEE RP 2019 - exploitation principale

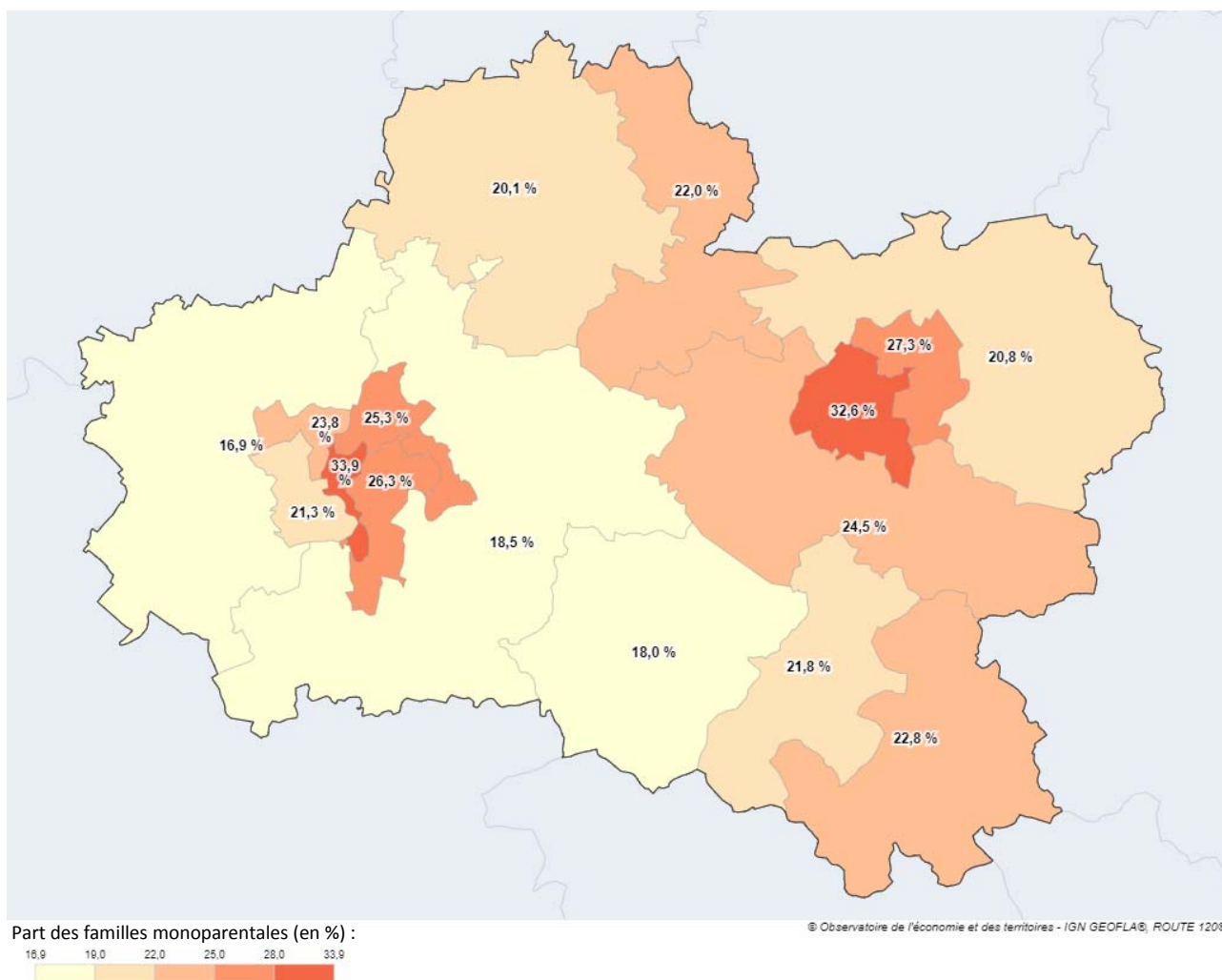
EP du territoire Fleurysois

Loiret



Source : INSEE RP 2019 - exploitation complémentaire

Part des familles monoparentales par territoire d'intervention d'équipe pluridisciplinaire en 2019



https://atlas.pilote41.fr/socioeco/#c=indicator&i=pop_men.part_fam_monop&s=2019&view=map104

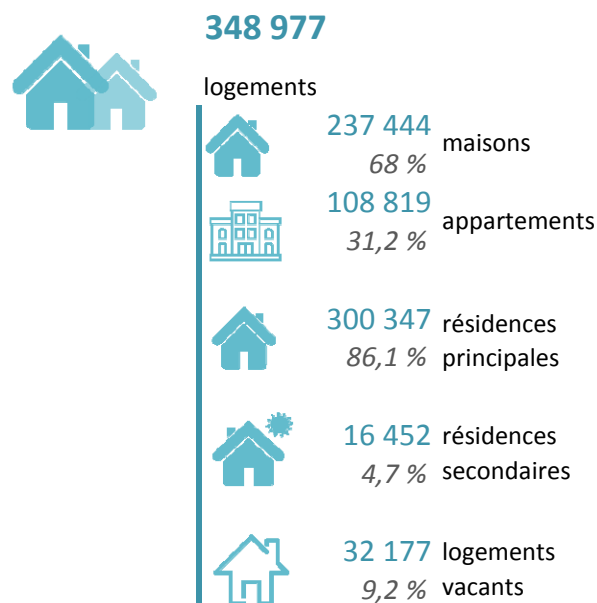
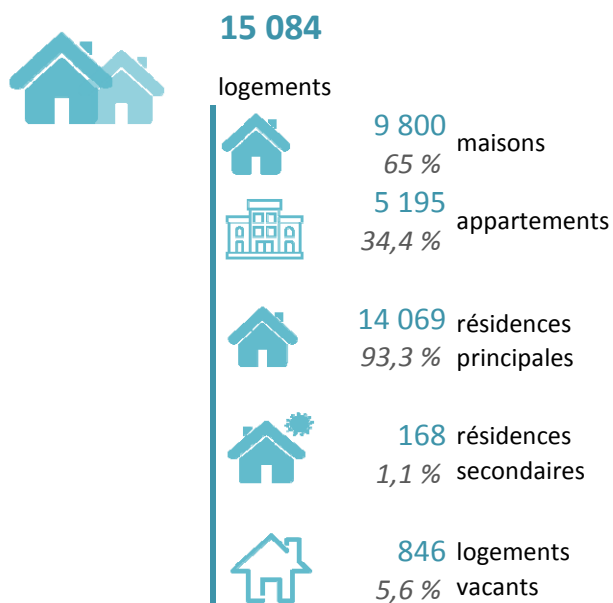
Source : INSEE RP 2019 - exploitation complémentaire
*Familles monoparentales avec enfants de moins de 25 ans

Habitat - Logement

La structure du parc de logements en 2019

EP du territoire Fleurysois

Loiret

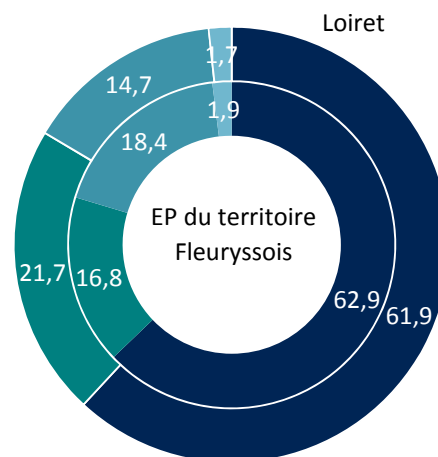
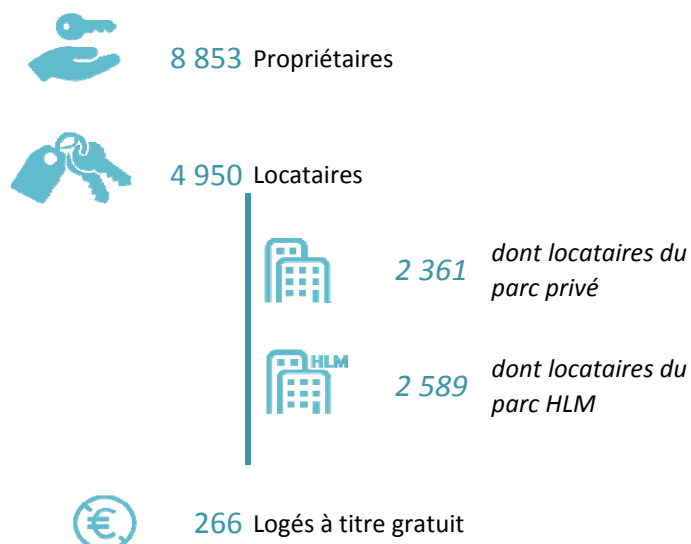


Source : INSEE RP 2019 - exploitation principale

Statut d'occupation des résidences principales en 2019

EP du territoire Fleurysois

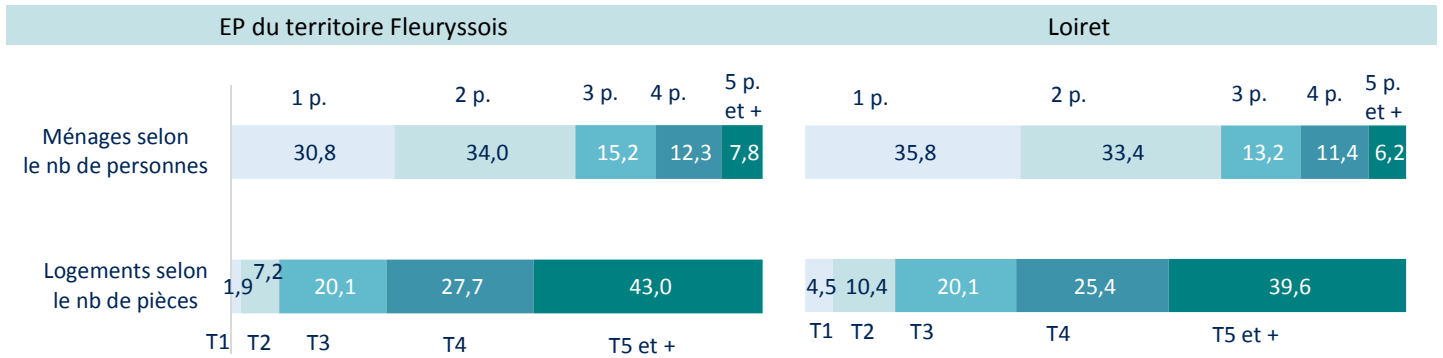
Répartition (en %)



■ Propriétaires ■ Locataires du parc privé
■ Locataires du parc HLM ■ Logés à titre gratuit

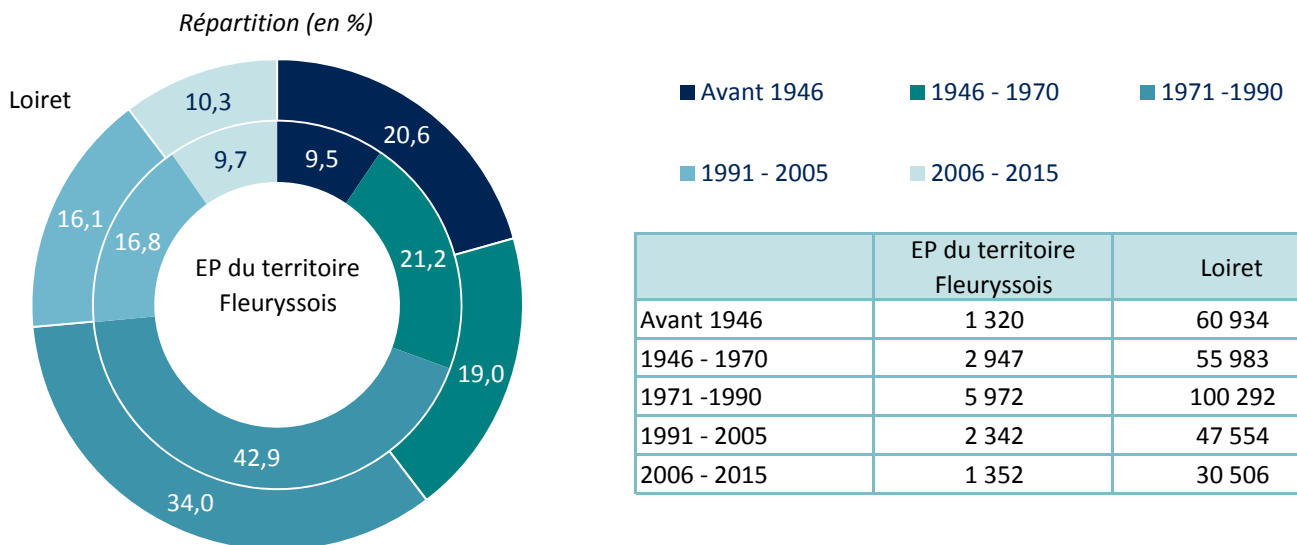
Source : INSEE RP 2019 - exploitation principale

Taille des résidences principales et taille des ménages en 2019 (en %)



Source : INSEE RP 2019 - exploitation principale

Date de construction des résidences principales en 2019



	EP du territoire Fleuryssois	Loiret
Avant 1946	1 320	60 934
1946 - 1970	2 947	55 983
1971 - 1990	5 972	100 292
1991 - 2005	2 342	47 554
2006 - 2015	1 352	30 506

Source : INSEE RP 2019 - exploitation principale
Résidences principales construites avant 2016

Le parc de logement social

EP du territoire Fleurysois

Loiret

3 313 logements sociaux des organismes HLM en 2021

soit 23,5 % des résidences principales

81,7 % de logements collectifs

20 logements vacants depuis plus de 3 mois

51 374 logements sociaux des organismes HLM en 2021

soit 17,1 % des résidences principales

75,2 % de logements collectifs

943 logements vacants depuis plus de 3 mois

Sources : RPLS au 1er janvier 2021 (hors logements non conventionnés SEM) et INSEE RP 2019

Nombre de logements sociaux des organismes HLM en 2021 et part des logements sociaux dans le total des résidences principales

Commune	Nombre de logements sociaux	Part des logements collectifs (en %)	Part des logements sociaux dans le total des résidences principales (en %)
Boigny-sur-Bionne	118	50,0	13,6
Bou	6	100,0	1,4
Chanteau	58	24,1	10,1
Fleury-les-Aubrais	2 873	86,3	31,4
Mardié	50	54,0	4,4
Marigny-les-Usages	40	45,0	6,4
Semoy	168	62,5	13,0

Sources : RPLS au 1er janvier 2021 (hors logements non conventionnés SEM) et INSEE RP 2019

La demande de logement social

EP du territoire Fleurysois

1 083

demandes en cours fin 2021

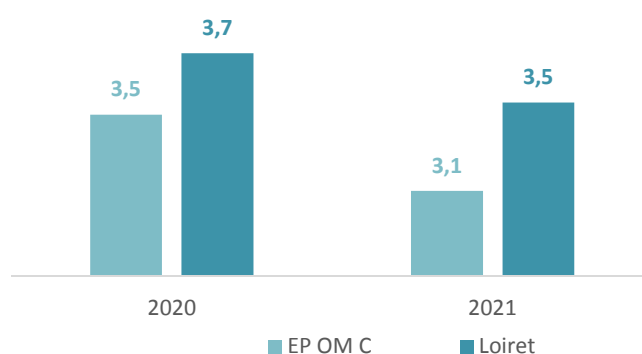
soit 3,1 demandes pour une attribution

344

attributions en 2021



Taux de pression* de la demande de logement social



Source : AFIDEM USH

*Nombre de demandes en cours au 31 décembre rapporté au nombre d'attributions réalisées au cours de l'année. Il est égal à 1 si toutes les demandes ont été satisfaites dans l'année. Plus ce ratio est élevé, plus la demande est forte par rapport à l'offre de logements sociaux du territoire.

Niveau de vie et revenus

Revenus et fiscalité en 2020

EP du territoire Fleuryssois



18 669
foyers fiscaux

Loiret

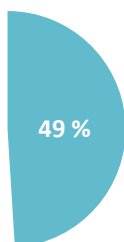


388 973
foyers fiscaux

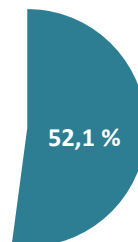


Part des foyers non imposés

EP du territoire Fleuryssois



Loiret



Impôt moyen par foyer fiscal

2 726 €

3 078 €

EP du territoire Fleuryssois

Loiret



Revenu moyen déclaré par foyer fiscal

27 687 €

27 034 €

EP du territoire Fleuryssois

Loiret



Revenu moyen déclaré par foyer fiscal imposé et non imposé

40 080 €

14 808 €

imposés

40 648 €

14 527 €

non imposés

EP du territoire Fleuryssois

Loiret

Part des pensions et retraites dans le total des revenus (en %)

30,0

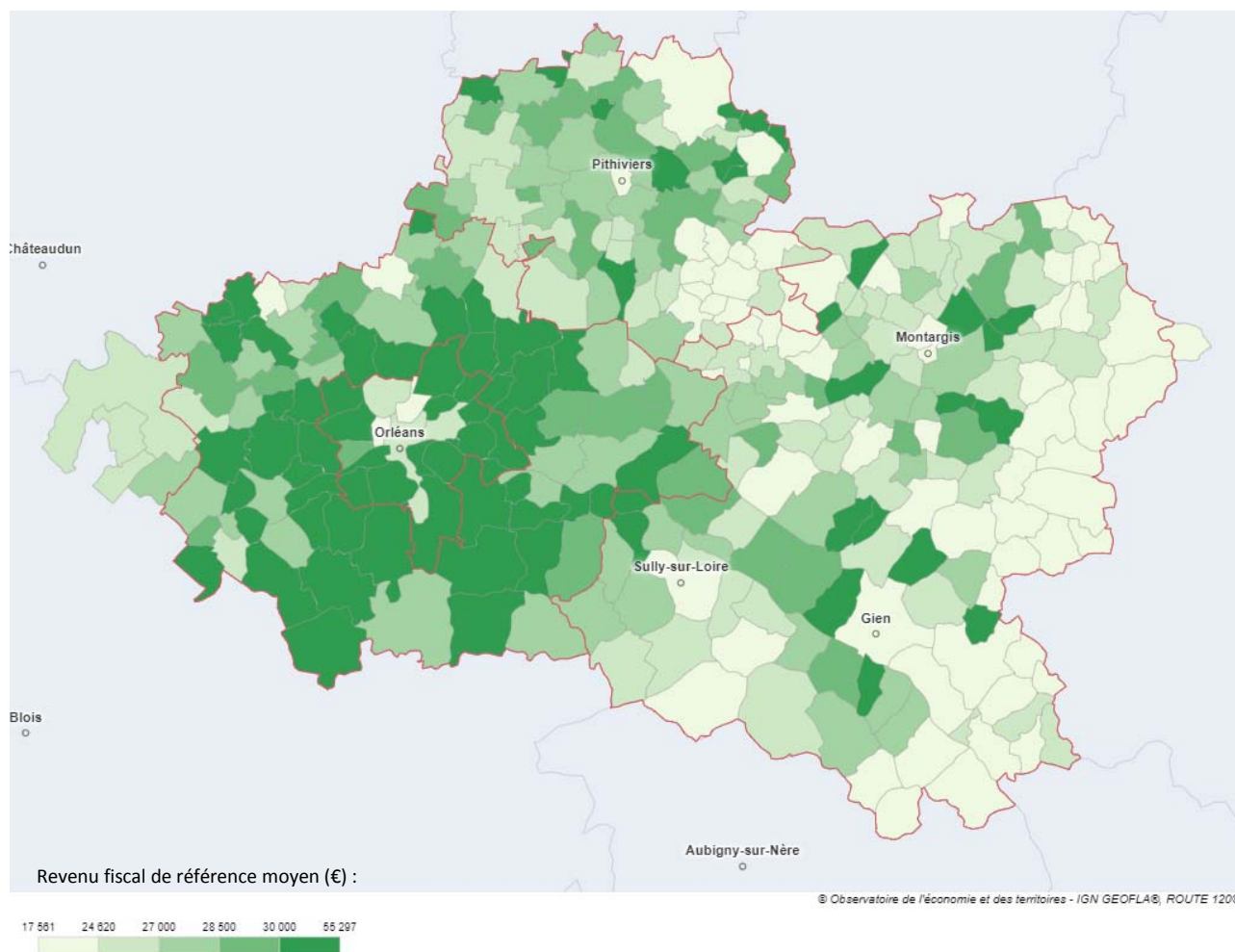
32,2

EP du territoire Fleuryssois

Loiret

Source : DGFIP 2021

Revenu fiscal moyen par commune en 2020



https://atlas.pilote41.fr/socioeco/#c=indicator&i=revenus.rev_moy&s=2020&view=map53

Source : DGFIP 2021

Taux de pauvreté* en 2019 par EPCI

	Taux de pauvreté (en %)
Orléans Métropole	15,3
Loiret	13,3
Région Centre-Val de Loire	13,0
France métropolitaine	14,6

Source : Filosofi 2019

*Le taux de pauvreté correspond à la part de la population dont le niveau de vie est inférieur au seuil de 60 % du niveau de vie médian de France métropolitaine (1 102 euros par mois en 2019).

Le niveau de vie correspond au revenu disponible par unité de consommation (UC), soit le rapport du revenu disponible du ménage (revenus d'activités, indemnités de chômage, retraites et pensions, revenus fonciers, revenus financiers et prestations sociales reçues déduction faite des impôts directs et prélèvements sociaux) par « équivalent adulte » (1 UC au premier adulte du ménage, 0,5 UC aux autres personnes de 14 ans ou plus et 0,3 UC aux enfants de moins de 14 ans).

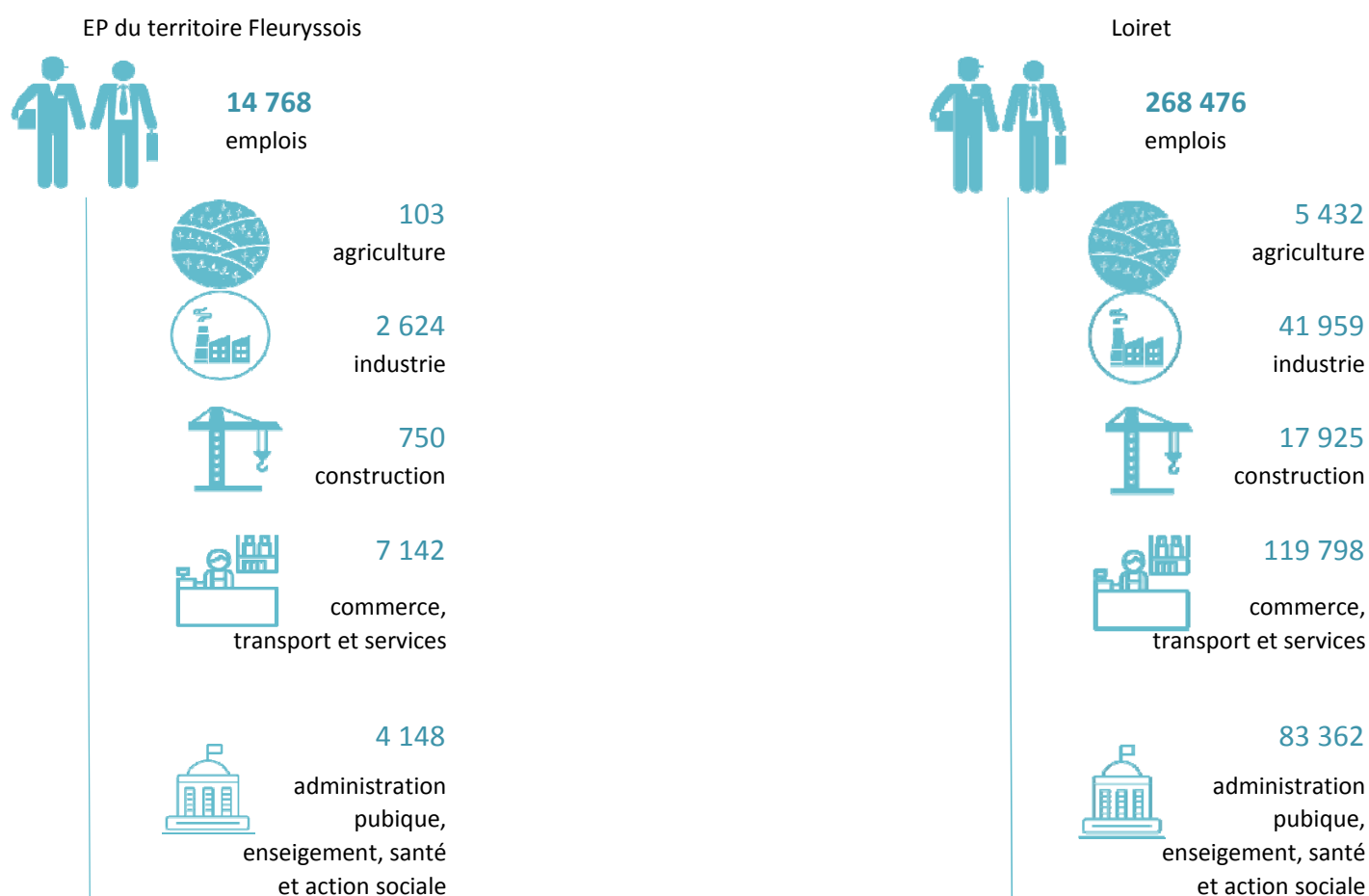
Activité économique et emplois

Nombre d'établissements par secteur d'activité

	EP du territoire Fleurysois	%	Loiret	%
Total des établissements	3 737		96 484	
Agriculture	74	2	5 801	6
Commerce	625	16,7	13 631	14,1
Construction	344	9,2	7 578	7,9
Industrie	159	4,3	4 060	4,2
Services	2 535	67,8	65 414	67,8

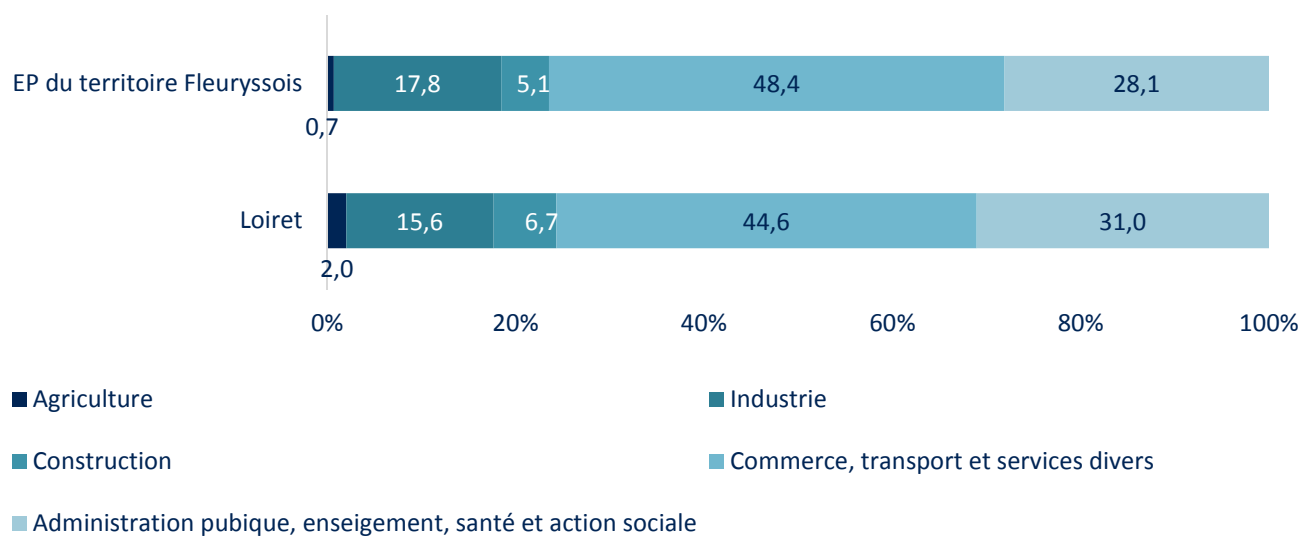
Source : SIRENE 03/2022

Nombre d'emplois par secteur d'activité en 2019



Source : INSEE RP 2019 - exploitation complémentaire

Répartition des emplois par secteur d'activité en 2019 (en %)



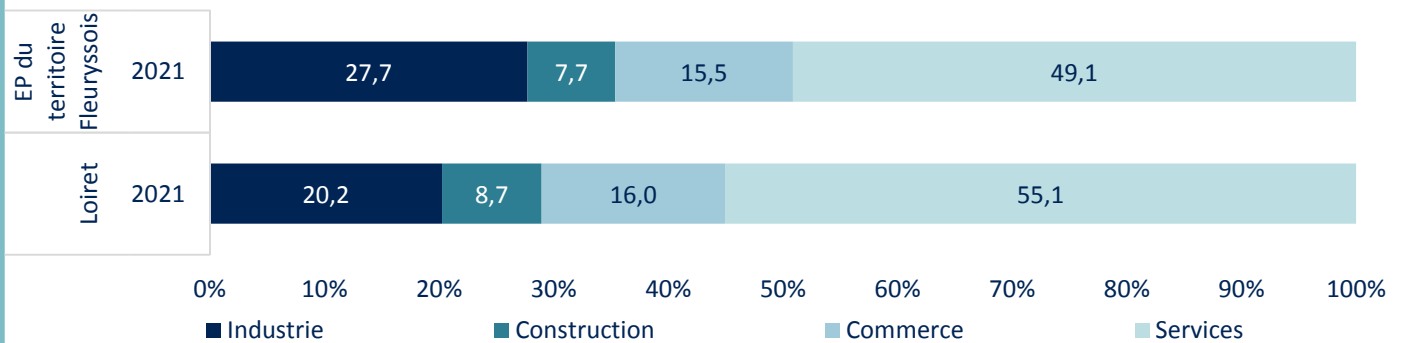
Source : INSEE RP 2019 - exploitation complémentaire



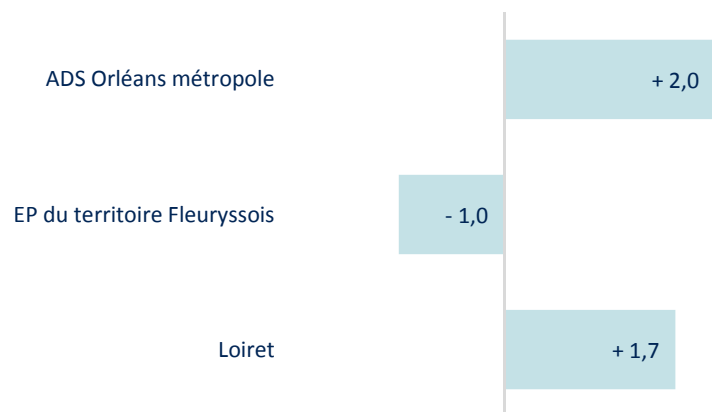
Zoom sur l'emploi salarié privé (hors agriculture) en 2021

	EP du territoire Fleuryssois	Loiret
Emplois salariés privés	11 076	186 526
Industrie	3 069	37 764
Construction	849	16 220
Commerce	1 717	29 852
Services	5 441	102 690

Répartition de l'emploi salarié privé par grand secteur en 2021 (en %)



Évolution de l'emploi salarié privé entre 2019 et 2021 (en %)



Évolution de l'emploi salarié privé par grand secteur entre 2019 et 2021

EP du territoire Fleuryssois	- 1,9 % - 59 emplois	- 3,6 % - 32 emplois	+ 5,0 % + 81 emplois	- 1,9 % - 104 emplois	- 1,0 % - 114 emplois
Loiret	- 2,8 % - 1 089 emplois	+ 4,3 % + 674 emplois	+ 1,0 % + 306 emplois	+ 3,2 % + 3 137 emplois	+ 1,7 % + 3 028 emplois
	industrie	construction	commerce	services	total

Source : URSSAF

La population active

Répartition de la population des 15-64 ans en 2019

	EP du territoire Fleuryssois	%	Loiret	%
Population de 15 à 64 ans	20 813		415 215	
Actifs	15 934	76,6	313 588	75,5
Actifs occupés	13 837	66,5	273 708	65,9
Inactifs	4 880	23,4	101 627	24,5
Élèves, étudiants, stagiaires non rémunérés	1 911	9,2	41 463	10,0
Retraités, préretraités	1 474	7,1	29 429	7,1
Autres inactifs	1 495	7,2	30 735	7,4

Source : INSEE RP 2019 - exploitation principale

Taux d'activité* des 15-64 ans en 2019 (en %)

EP du territoire Fleuryssois

76,6 % taux d'activité des 15-64 ans
74,6 % taux d'activité des femmes âgées de 15 à 64 ans

Loiret

75,5 % taux d'activité des 15-64 ans
73,2 % taux d'activité des femmes âgées de 15 à 64 ans

Source : INSEE RP 2019 - exploitation principale

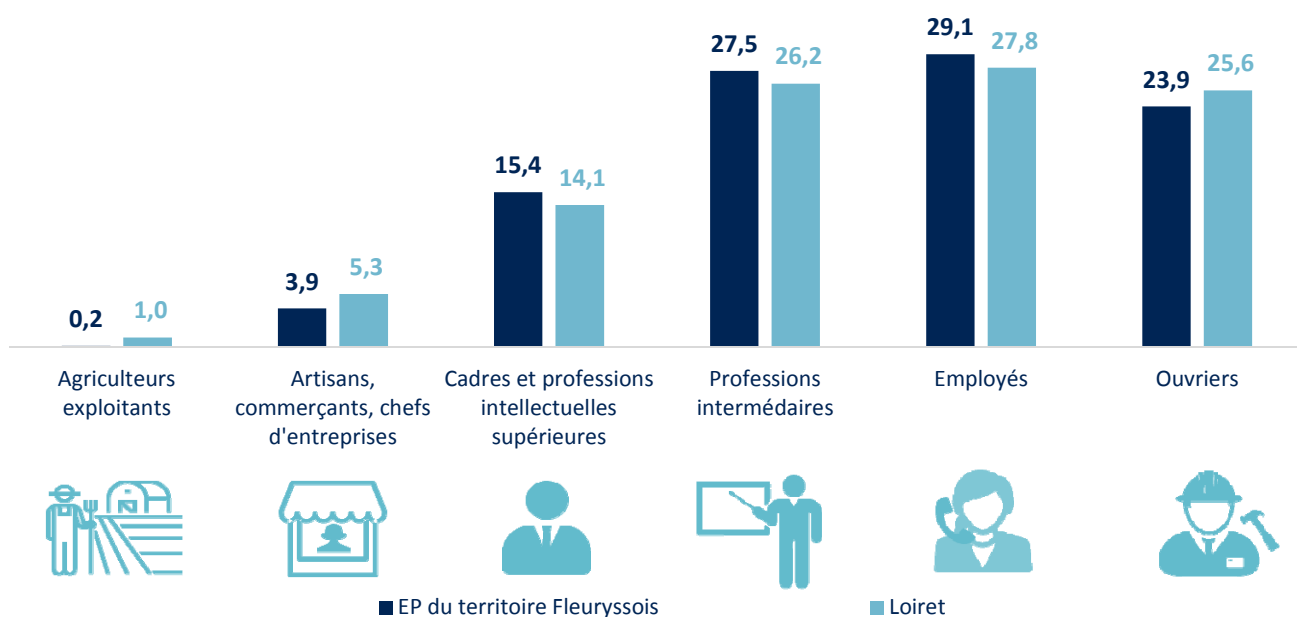
*Le taux d'activité est le rapport entre le nombre d'actifs (actifs occupés et chômeurs) et l'ensemble de la population correspondante.

Nombre d'actifs de 15 à 64 ans par catégories socio-professionnelles en 2019

	EP du territoire Fleuryssois	Loiret
Agriculteurs exploitants	24	3 050
Artisans, commerçants, chefs d'entreprises	612	16 451
Cadres et professions intellectuelles supérieures	2 446	43 860
Professions intermédiaires	4 358	81 312
Employés	4 620	86 217
Ouvriers	3 797	79 250

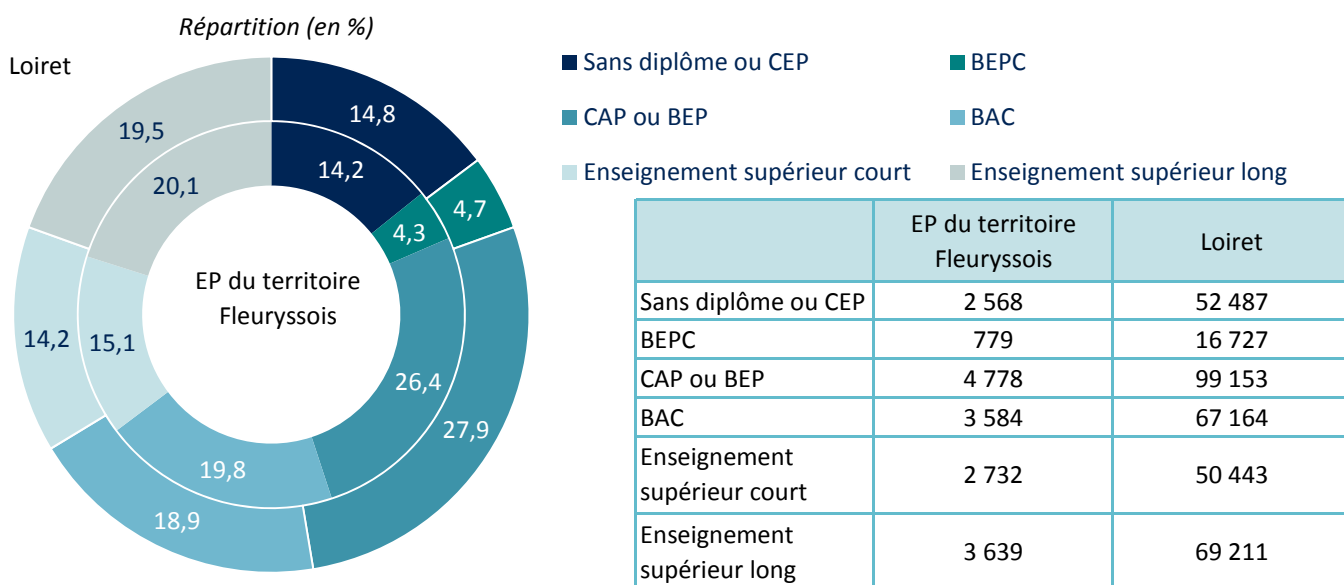
Source : INSEE RP 2019 - exploitation complémentaire (répartition hors catégorie socio-professionnelle non précisée)

Répartition des actifs de 15 à 64 ans par catégories socio-professionnelles en 2019 (en %)



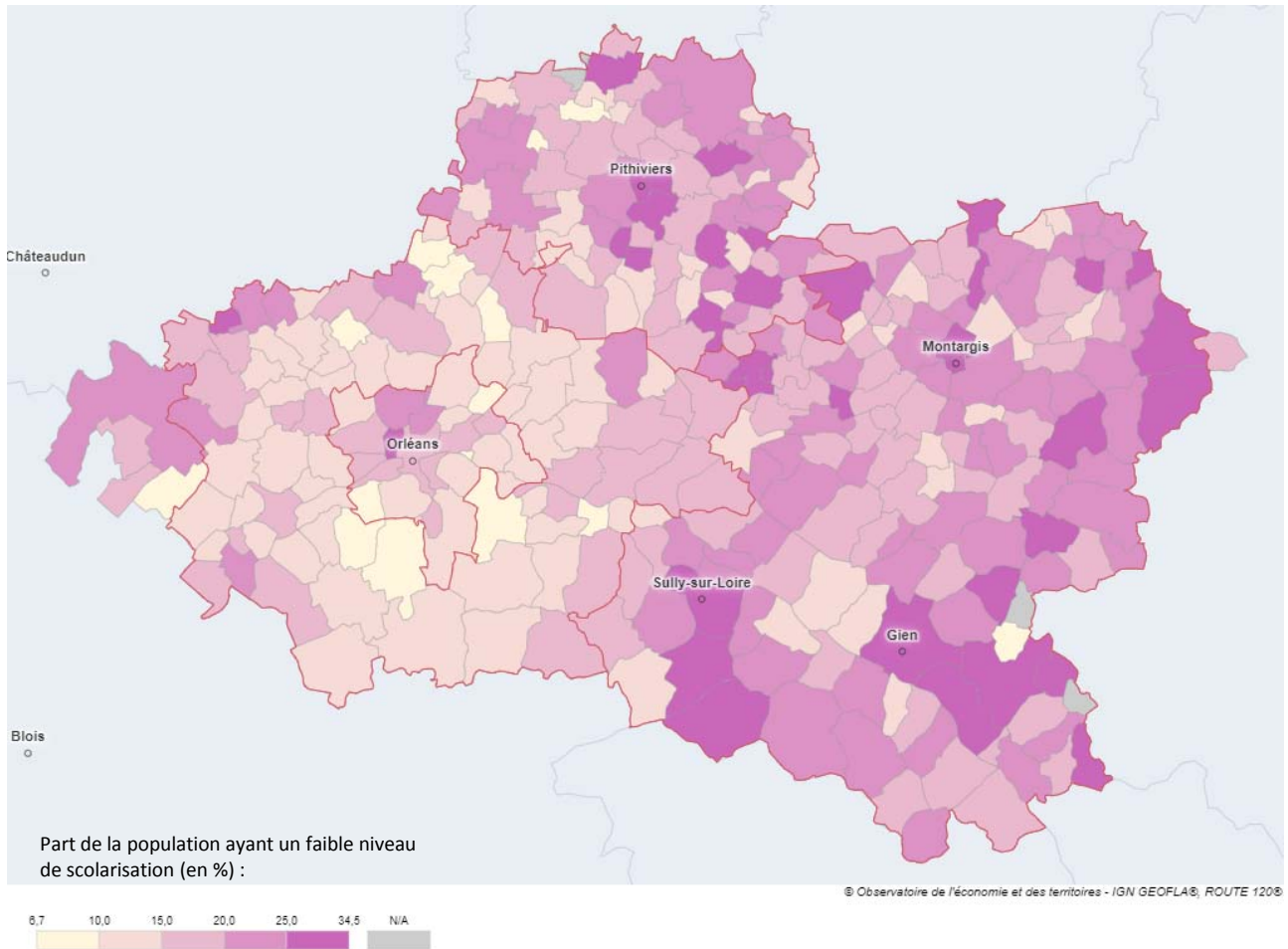
Source : INSEE RP 2019 - exploitation complémentaire (répartition hors catégorie socio-professionnelle non précisée)

Niveau de formation de la population non scolarisée âgée de 20 à 64 ans (diplôme le plus élevé) en 2019



Source : INSEE RP 2019 - exploitation principale

Part de la population non scolarisée de 20 à 64 ans ayant un faible niveau de formation* en 2019 (en %)



https://atlas.pilote41.fr/socioeco/#c=indicator&i=forma_nivdipl.for_faible_2064&s=2019&view=map53

*Proportion de personnes qui ne sont titulaires d'aucun diplôme (avec ou sans scolarité) ou d'un niveau de formation faible parmi l'ensemble des 20 à 64 ans sortis du système scolaire

Source : INSEE RP 2019

Demandeurs d'emploi de catégorie A, B, C au 31/12/2021

EP du territoire Fleurysois



2 949

Demandeurs d'emploi de catégorie A, B et C

soit - 2,9 % depuis 2019

851

Demandeurs d'emploi de catégorie A, B et C dans les QPV

Loiret



57 822

Demandeurs d'emploi de catégorie A, B et C

soit - 1,0 % depuis 2019

Source : Pôle Emploi - DEFM au 31/12/2021

Zoom sur les demandeurs d'emploi de catégorie A au 31/12/2021

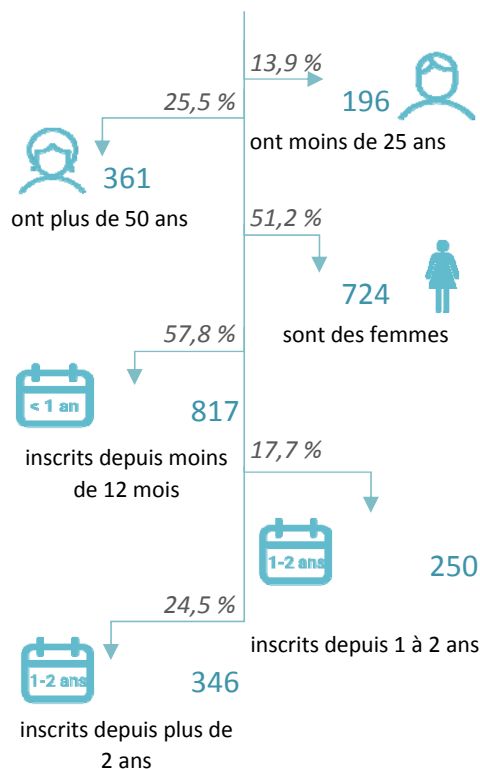
EP du territoire Fleurysois

Loiret

1 413

demandeurs d'emploi de catégorie A

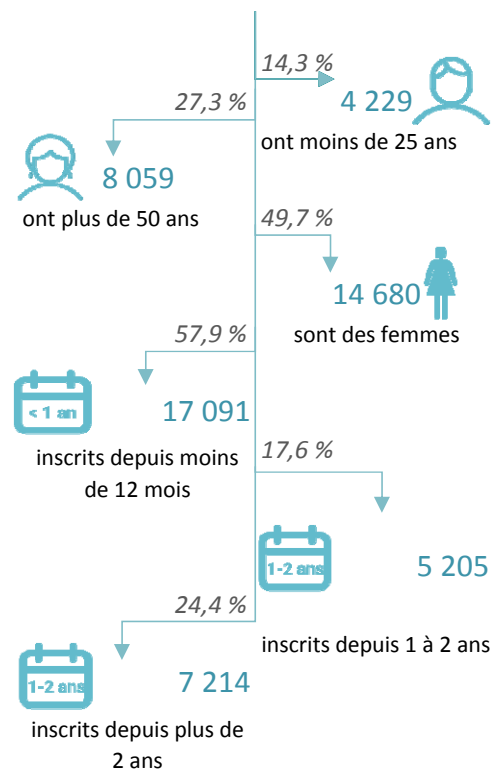
soit 8,9 demandeurs d'emploi de catégorie A pour 100 actifs âgés de 15 à 64 ans



29 510

demandeurs d'emploi de catégorie A

soit 9,4 demandeurs d'emploi de catégorie A pour 100 actifs âgés de 15 à 64 ans



Source : Pôle Emploi - DEFM au 31/12/2021

Cat. A : Personne sans emploi, tenue d'accomplir des actes positifs de recherche d'emploi quel que soit le type de contrat (CDI, CDD, à temps plein, à temps partiel, temporaire ou saisonnier)

Cat. B : Personne ayant exercé une activité réduite de 78 heures maximum par mois, tenue d'accomplir des actes positifs de recherche d'emploi

Cat. C : Personne ayant exercé une activité réduite de plus de 78 heures par mois, tenue d'accomplir des actes positifs de recherche d'emploi

Insertion

Loiret

16 105 foyers allocataires du RSA au
31/12/2021*
+ 2,5 % en 2 ans

Sources : CAF et MSA, fichier Elisa

***Attention**, les données CAF et MSA ne sont pas disponibles à un niveau infradépartemental. Les données présentées ci-après sont issues du logiciel de gestion de l'action sociale du Conseil départemental. La somme des territoires ne correspond pas au total indiqué pour le Loiret (sources CAF et MSA).

EP du territoire Fleuryssois

849 foyers allocataires du RSA au
31/12/2021
+ 0,8 % en 2 ans

Source : Conseil Départemental du Loiret - Requête BI

EP du territoire Fleuryssois

Loiret

58,2 % de femmes
45 foyers allocataires pour 1 000 personnes âgées
de 20 à 64 ans

55,2 % de femmes
43 foyers allocataires pour 1 000 personnes âgées
de 20 à 64 ans

Sources : Conseil Départemental du Loiret - Requête BI, INSEE RP 2019

183 nouveaux foyers allocataires du RSA
en 2021

3 424 nouveaux foyers allocataires du RSA
en 2021

203 nouveaux bénéficiaires* du RSA en
2021

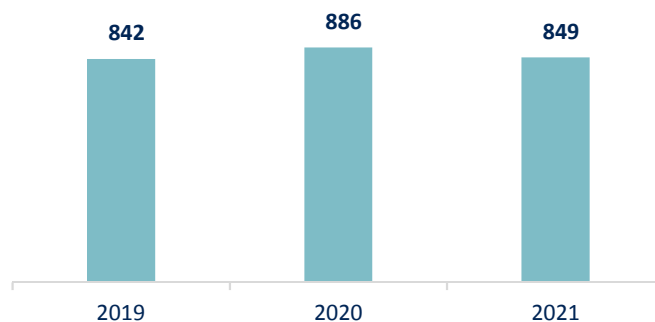
3 991 nouveaux bénéficiaires* du RSA en
2021

**allocataires et conjoints*

Source : Conseil Départemental du Loiret - Requête BI

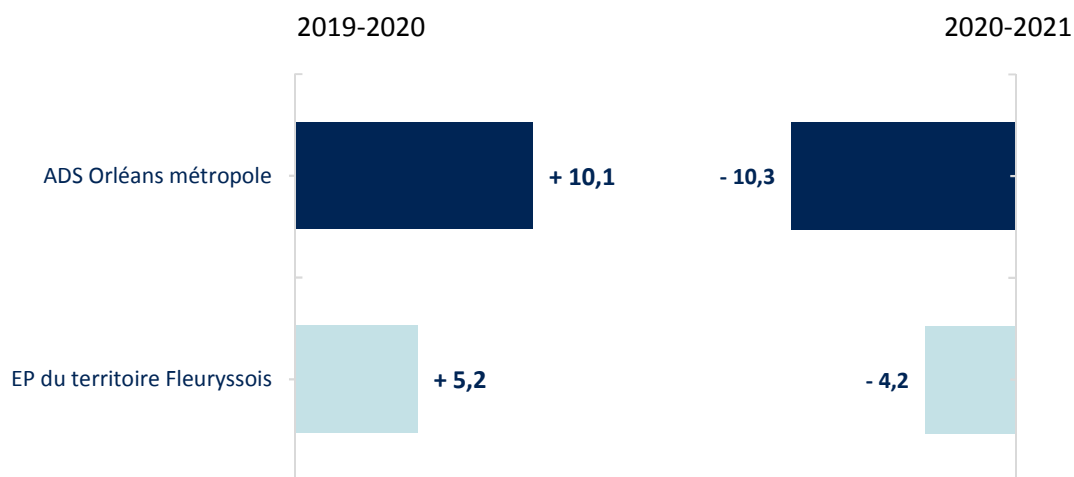
Nombre de foyers allocataires du RSA depuis 2019

EP du territoire Fleurysois



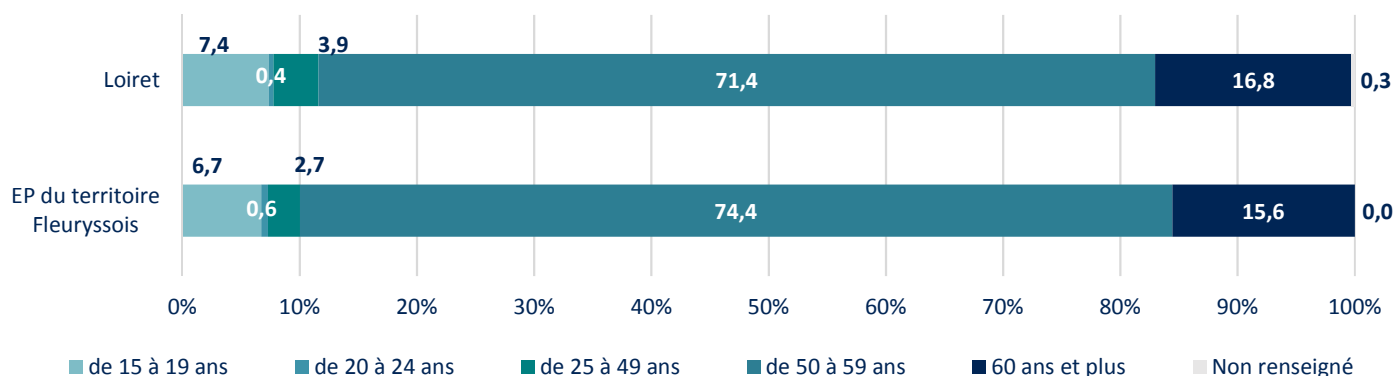
*Source : Conseil Départemental du Loiret - Requête BI
(situation au 31/12)*

Évolution du nombre de foyers allocataires du RSA depuis 2019 (en %)



*Source : Conseil Départemental du Loiret - Requête BI
(situation au 31/12)*

Répartition des foyers allocataires du RSA par tranche d'âge fin 2021 (en %)



Source : Conseil Départemental du Loiret - Requête BI

L'insertion des jeunes âgés de 15 à 29 ans

EP du territoire Fleurysois

Loiret



549 jeunes sortis du système scolaire sans diplôme

soit 9,9 % des 15-29 ans



11 669 jeunes sortis du système scolaire sans diplôme

soit 10,1 % des 15-29 ans

1 123 jeunes non insérés* en 2019

soit 20,2 % des 15-29 ans

21 663 jeunes non insérés en 2019

soit 18,7 % des 15-29 ans

**ni en formation ni en emploi*

Source : INSEE RP 2019

Aides allouées par le FUL/FAJ et nombre de ménages bénéficiaires en 2021

Données non disponibles pour Orléans Métropole qui gère le dispositif sur son territoire

FUL : Fonds Unifié Logement

FSL : Fonds de Solidarité pour le Logement

FAJ : Fonds d'Aide aux Jeunes

Enfance - Famille

Population de moins de 20 ans en 2019

EP du territoire Fleurysois



8 929 habitants de moins de 20 ans

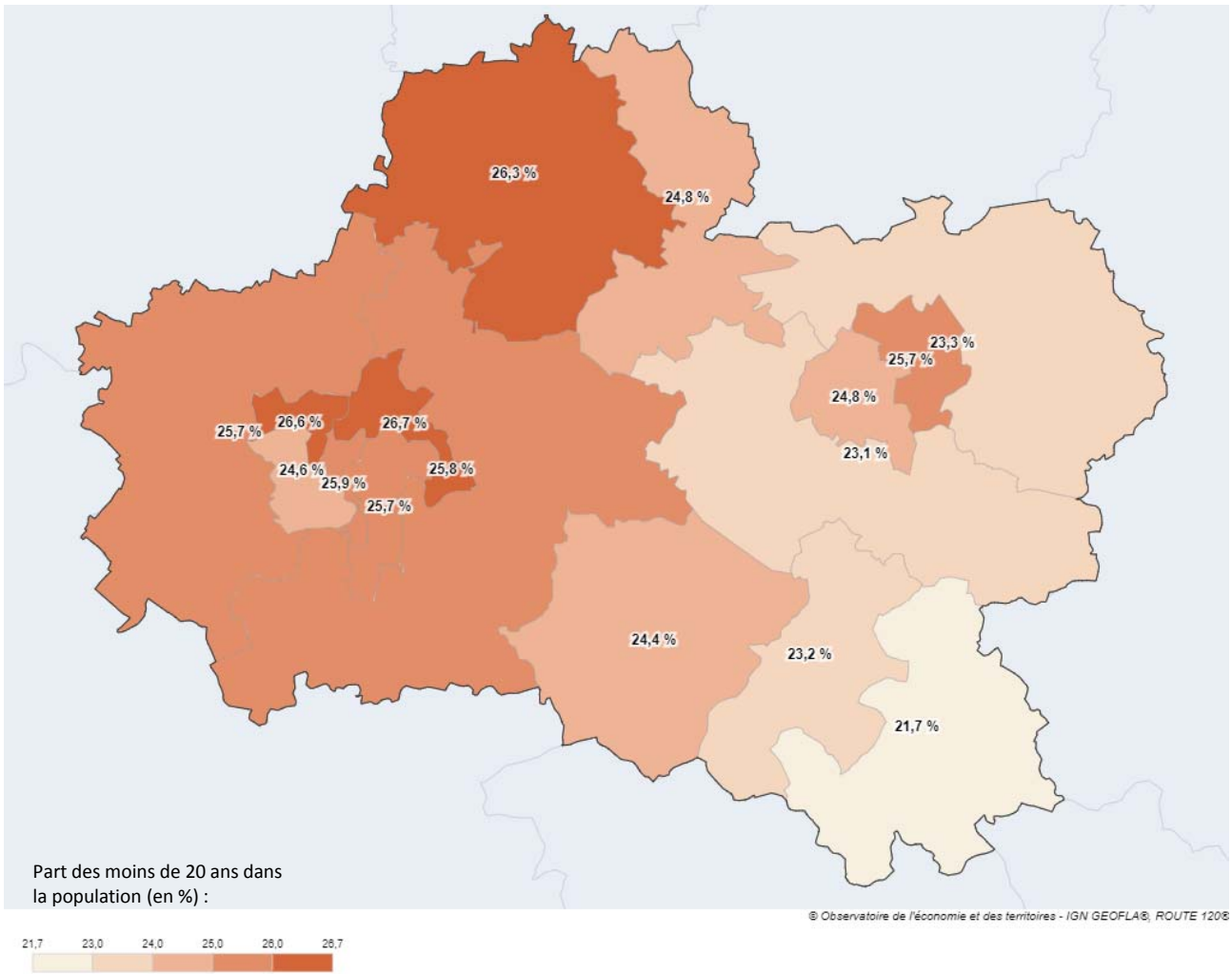
soit 5,2 % de la population de moins de 20 ans du Loiret

Population de moins de 20 ans par commune en 2019

	Population de moins de 20 ans		Population de moins de 20 ans
Boigny-sur-Bionne	460	Bou	230
Chanteau	434	Fleury-les-Aubrais	5 780
Mardié	720	Marigny-les-Usages	491
Semoy	814		

Source : INSEE RP 2019 - exploitation principale

Part de la population de moins de 20 ans par territoire d'intervention d'équipe pluridisciplinaire en 2019 (en %)



https://atlas.pilote41.fr/socioeco/index.php#c=indicator&i=pop_age.part20&s=2019&view=map104

Source : INSEE RP 2019

Population de moins de 18 ans en 2019

EP du territoire Fleuryssois

Loiret

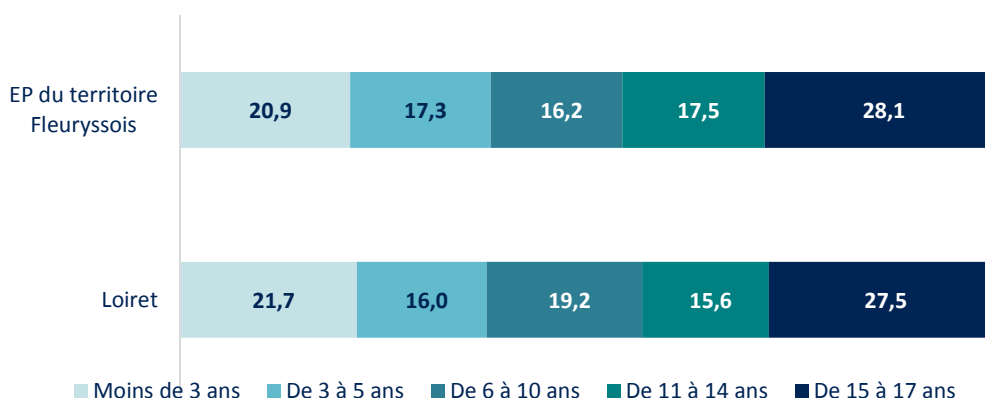


8 161 habitants de moins de 18 ans
soit 24,4 % de la population



163 148 habitants de moins de 18 ans
soit 24 % de la population

Répartition de la population de moins de 18 ans par classe d'âge en 2019 (en %)



Source : INSEE RP 2019 - exploitation principale

Enfants de moins de 6 ans

EP du territoire Fleuryssois

Loiret



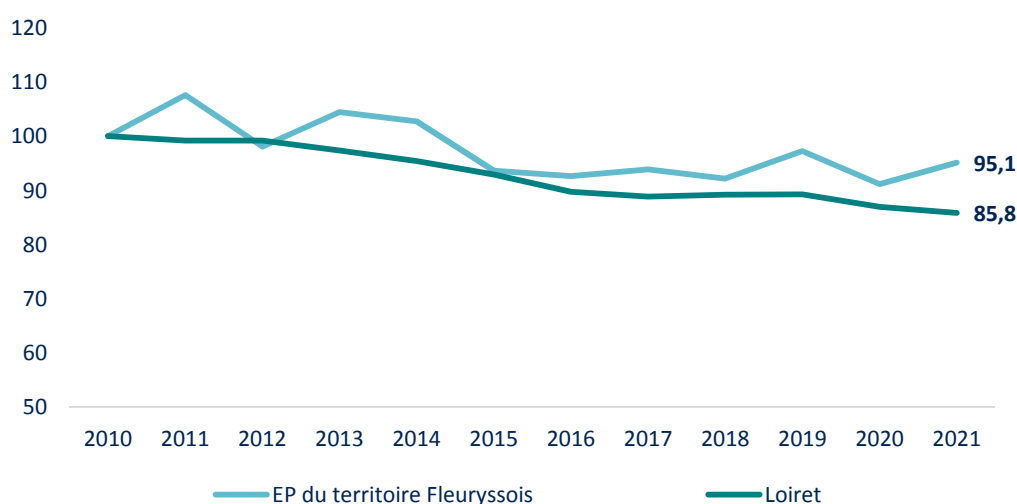
3 117 enfants de moins de 6 ans



61 475 enfants de moins de 6 ans

Source : INSEE RP 2019 - exploitation principale

Évolution du nombre de naissances entre 2010 et 2021 (base 100 en 2010)



Source : INSEE - Etat Civil
naissances domiciliées

EP du territoire Fleuryssois



451 naissances en 2021

1 344 naissances sur la période 2019-2021

soit 5,9 % des naissances du Loiret

443 naissances en moyenne par an depuis 2018

Loiret



7 517 naissances en 2021

22 951 naissances sur la période 2019-2021

7 750 naissances en moyenne par an depuis 2018

Source : INSEE - Etat Civil
naissances domiciliées

Accueil des jeunes enfants en 2022

	EP du territoire Fleuryssois	Loiret (hors Oréans Métropole)
Nombre total de places d'accueil	997	18 111
dont places en structures d'accueil	245	4 148
dont places chez les assistantes maternelles	752	13 963
Nombre d'assistantes maternelles	235	4 194
Taux de couverture*	742	789

Sources : Conseil Départemental du Loiret 2022
INSEE - Etat Civil naissances domiciliées (2019 à 2021)

*nombre de places chez les assistantes maternelles et en structures d'accueil pour 1 000 enfants nés au cours des 3 dernières années

Services et établissements de l'Aide sociale à l'enfance
par commune en 2022

Commune	Type d'établissement	Nombre d'établissements	Nombre de places
Marigny-les-Usages	MECS - Maison d'enfants à caractère social	1	6

*Sources : Conseil départemental du Loiret 2022
DAPAD : Dispositif d'Accompagnement au Placement à Domicile*

Nombre d'assistants familiaux agréés
et nombre de places d'accueil en 2021

	Nombre d'assistants familiaux agréés	Nombre de places d'accueil
EP du territoire Fleuryssois	17	38
Loiret	505	1 200

Source : Conseil Départemental du Loiret au 31/12/2021

Autonomie

EP du territoire Fleuryssois

Loiret



5 776 personnes âgées de 65 ans ou plus

17,3 % de la population en 2019

+ 807 depuis 2013



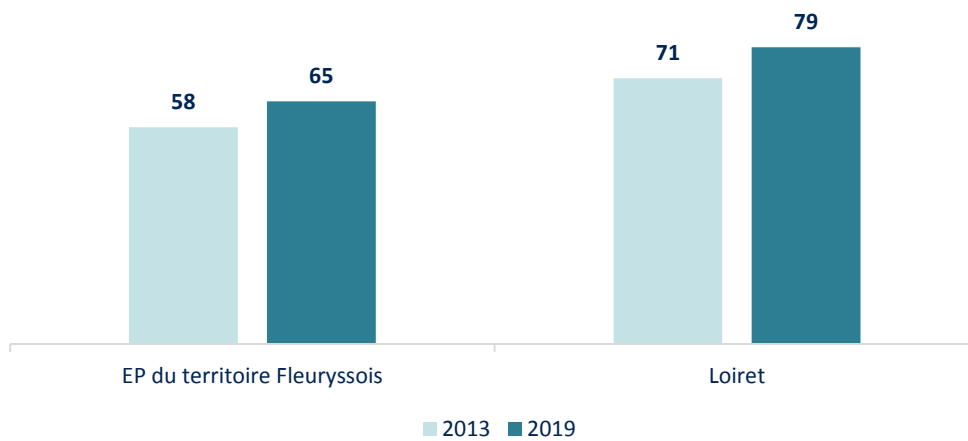
135 865 personnes âgées de 65 ans ou plus

20 % de la population en 2019

+ 16 394 depuis 2013

Source : INSEE RP 2013 et 2019

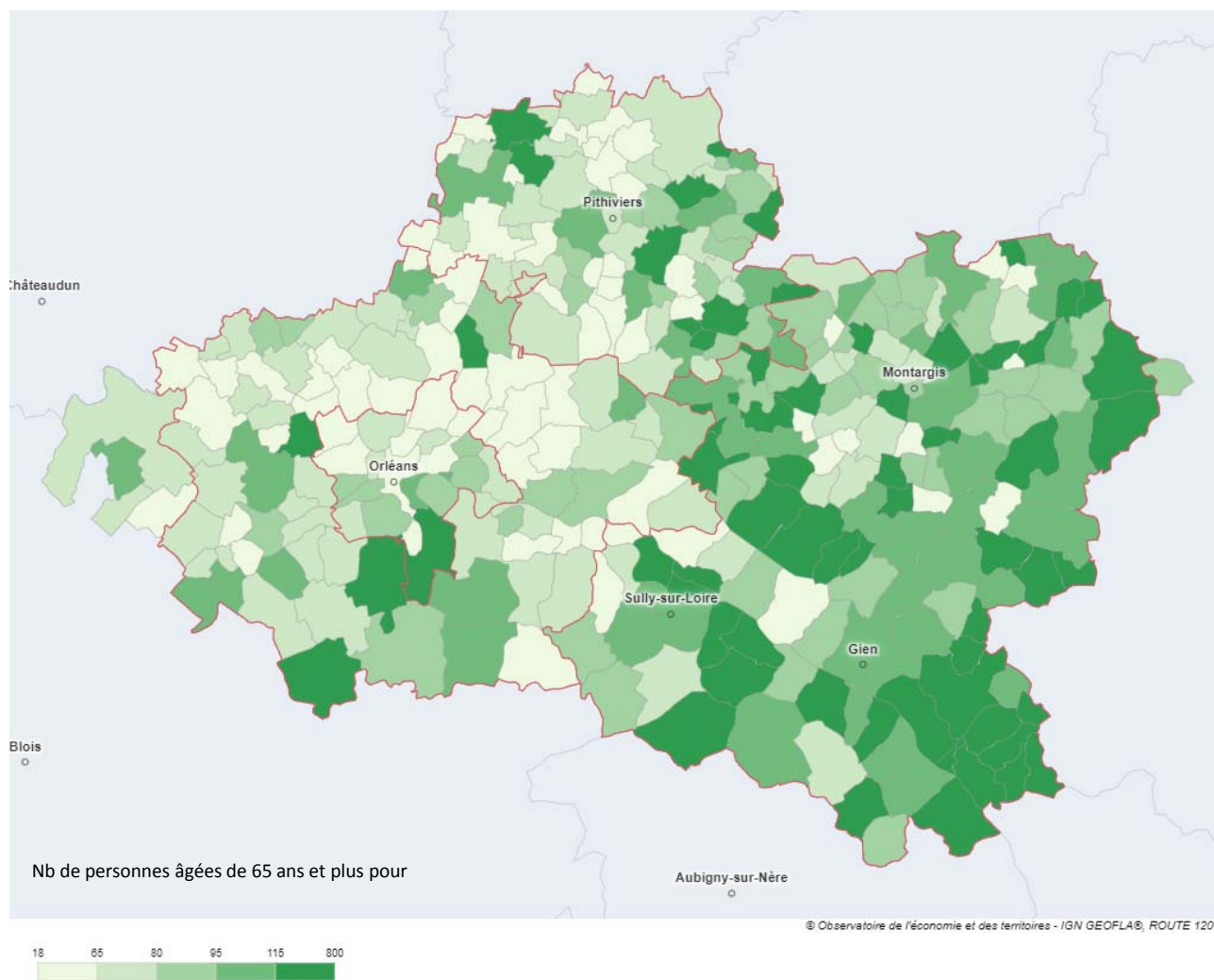
Indice de vieillesse* en 2013 et 2019



Source : INSEE RP 2013 et 2019

*Nombre de personnes âgées de 65 ans et plus pour 100 jeunes de moins de 20 ans

Indice de vieillesse par communes en 2019



https://atlas.pilote41.fr/socioeco/#c=indicator&i=pop_age.indicvieux&s=2019&view=map53

Source : INSEE RP 2019

*Nombre de personnes âgées de 65 ans et plus pour 100 jeunes de moins de 20 ans

Population de 65 ans et plus par classe d'âge en 2019 et évolution entre 2013 et 2019 (en %)

	EP du territoire Fleurysois	Poids dans le Loiret (en %)	Évolution (en %)	Loiret	Évolution (en %)
65 - 74 ans	3 212	4,5	+ 27,2	71 814	+ 24,9
75 - 84 ans	1 743	4,2	- 1,3	41 306	- 2,3
85 ans et plus	821	3,6	+ 21,3	22 744	+ 15,3

Source : INSEE RP 2013 et 2019

Population de 65 ans et plus par classe d'âge par commune en 2019

Commune	65 - 74 ans	75 - 84 ans	85 ans et plus	Part des 65 ans et plus dans la population (en %)	Part des 75 ans et plus dans la population (en %)
Boigny-sur-Bionne	198	174	57	20,5	11,0
Bou	106	53	19	17,8	7,2
Chanteau	146	51	8	13,0	3,7
Fleury-les-Aubrais	1 951	1 107	636	17,6	8,3
Mardié	315	129	40	16,9	5,9
Marigny-les-Usages	154	58	18	13,6	4,5
Semoy	342	170	43	17,2	6,6

Source : INSEE RP 2019

EP du territoire Fleurysois

Loiret



2 448

personnes âgées de 75 ans ou plus
vivent à domicile

*dont 46,0 % vivent seules
soit 1 125 personnes*



56 873

personnes âgées de 75 ans ou plus
vivent à domicile

*dont 41,5 % vivent seules
soit 23 613 personnes*

Source : INSEE RP 2019

L'Allocation Personnalisée d'Autonomie au 31/12/2021 (APA)

EP du territoire Fleuryssois

Loiret



387 personnes bénéficient de l'APA à domicile

soit 15,8 % des personnes âgées de 75 ans et plus vivant à domicile

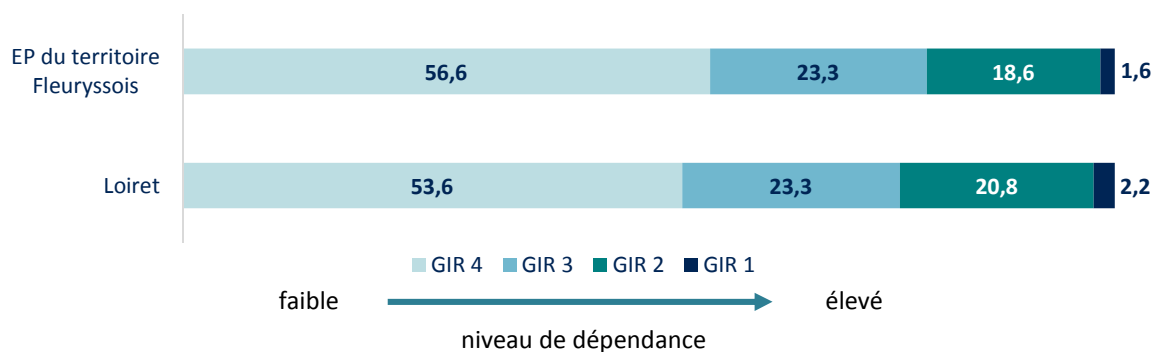


9 067 personnes bénéficient de l'APA à domicile

soit 15,9 % des personnes âgées de 75 ans et plus vivant à domicile

Sources : Conseil Départemental du Loiret au 31/12/2021 et INSEE RP 2019

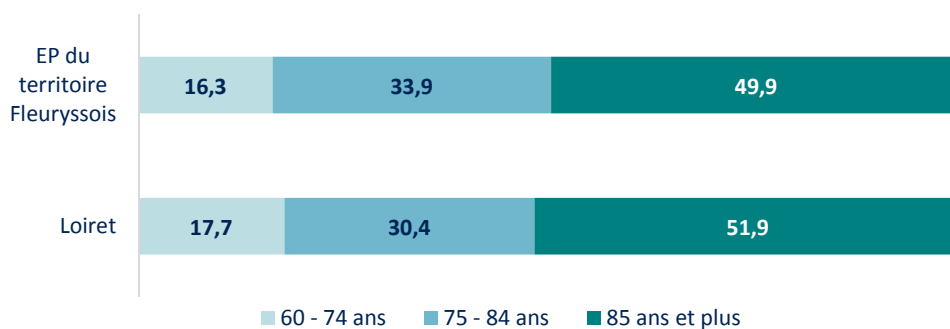
Répartition des bénéficiaires de l'APA à domicile par GIR fin 2021 (en %)



Source : Conseil Départemental du Loiret au 31/12/2021

La grille nationale Aggir (Autonomie Gérontologie Groupe Iso Ressources) permet de mesurer le degré de perte d'autonomie d'une personne âgée pour déterminer les aides dont elle a besoin et ses droits potentiels à l'Allocation personnalisée d'autonomie (APA). Les degrés de perte d'autonomie sont classés en 6 Gir (Groupe iso-ressources) selon le niveau de besoin d'aides pour accomplir les actes essentiels de la vie quotidienne, le Gir 1 correspondant au niveau de dépendance le plus élevé. Seules les personnes classées dans les GIR 1 à 4 peuvent percevoir l'APA.

Répartition des bénéficiaires de l'APA à domicile par âge fin 2021 (en %)



Source : Conseil Départemental du Loiret au 31/12/2021

Les établissements d'accueil et d'hébergement pour personnes âgées en 2022
(nb de structures et capacités autorisées)

EP du territoire Fleuryssois

Loiret

0 EHPAD
dont 0 EHPAD avec USLD
#N/A

1
Résidence autonomie
72 places

0 Accueil de jour
0 places

67 EHPAD
dont 5 EHPAD avec USLD

6 430 places et 330 places en USLD

17 Résidences autonomie, MARPA ou PUV
846 places

5 Accueils de jour
58 places

Source : Conseil Départemental du Loiret 2022

EHPAD : Établissement d'Hébergement pour Personnes Âgées Dépendantes

USLD : Unité de Soins de Longue Durée

MARPA : Maison d'Accueil et de Résidence Pour l'Autonomie, anciennement "maison d'accueil rural pour les personnes âgées"

PUV : Petite Unité de Vie

Capacité d'accueil des établissements pour personnes âgées
en 2022 (en nb de places autorisées hors USLD)

	EP du territoire Fleuryssois	Loiret
Capacité d'accueil totale	72	7 334
dont hébergement permanent	71	7 018
<i>dont lits en unité sécurisée</i>		766
dont hébergement temporaire	1	181
dont accueil de jour	0	121
Taux d'équipement global¹	28	115
Taux d'équipement en hébergement²	28	110

Sources : Conseil Départemental du Loiret 2022 et INSEE RP 2019

¹ Taux d'équipement global : nb total de places pour 1 000 habitants de 75 ans et plus

² Taux d'équipement en hébergement : nb de places en hébergement pour 1 000 habitants de 75 ans et plus

Prestation de compensation du handicap en 2021 (PCH)

EP du territoire Fleurysois



199 allocataires de la PCH

dont **136 adultes**
et **63 enfants**

*6 habitants sur 1 000 de l'EP du territoire Fleurysois
bénéficient de la PCH*

5 habitants sur 1 000 du Loiret bénéficient de la PCH

Source : Conseil Départemental du Loiret au 31/12/2021 et INSEE RP 2019

La prestation de compensation du handicap (PCH) est une aide financière versée par le département. Elle permet de rembourser les dépenses liées à la perte d'autonomie. La PCH comprend 5 formes d'aides (humaine, technique, aménagement du logement, transport, aide spécifique ou exceptionnelle, animale). Son attribution dépend du degré d'autonomie, de l'âge, des ressources et de la résidence. Elle est attribuée à vie si l'état de santé ne peut pas s'améliorer.

Capacité d'accueil des établissements pour personnes handicapées en 2022 (en nb de places autorisées)

	EP du territoire Fleurysois		Loiret	
	Nb de structures	Nb de places	Nb de structures	Nb de places
Etablissements d'accueil médicalisé (EAM)	3	147	15	659
dont places d'hébergement permanent médicalisées	3	91	15	282
dont établissements avec hébergement temporaire	2	10	11	36
dont établissements avec accueil de jour	0	0	7	66
Etablissements d'accueil non médicalisé (EANM)	3	41	32	711
dont établissements avec hébergement temporaire	2	20	3	21
dont établissements avec accueil de jour	0	0	6	66
Services d'accompagnement	0	0	17	462
dont Service d'accompagnement à la vie sociale (SAVS)	0	0	13	366
dont Service d'accompagnement médico-social pour adultes handicapés (SAMSAH)	0	0	4	96

Source : Conseil Départemental du Loiret 2022

Un SAVS a pour vocation de contribuer à la réalisation du projet de vie de personnes adultes handicapées par un accompagnement adapté favorisant le maintien ou la restauration de leurs liens familiaux, sociaux, scolaires, universitaires ou professionnels.

Un SAMSAH est un accompagnement médico-social adapté comportant des prestations de soins. Il accompagne les adultes handicapés dans leur projet de vie tout en favorisant les liens familiaux, sociaux, scolaires, professionnels. Ils sont dotés, contrairement aux SAVS, d'une équipe médicale et paramédicale qui peut émettre des conseils, et apporter des aides.

Les Services d'aide et d'accompagnement à domicile (SAAD)
par commune en 2022

Commune	Nombre de SAAD
Boigny-sur-Bionne	1
Fleury-les-Aubrais	3

Source : Conseil Départemental du Loiret 2022

Ne sont pris en compte que les SAAD (publics ou privés) autorisés par le Conseil départemental pour intervenir auprès de personnes âgées en perte d'autonomie ou de personnes en situation de handicap, pour des actions liées aux actes essentiels de la vie, au soutien à domicile, à la préservation ou la restauration de l'autonomie dans l'exercice des activités de la vie quotidienne, au maintien ou au développement des activités sociales et des liens avec l'entourage.

Les services à la population

	EP du territoire Fleurysois	Loiret
Police	0	5
Direction régionale des Finances publiques (trésoreries et services des impôts)	0	46
Gendarmerie	0	27
Cour d'appel (CA)	0	1
Tribunal de grande instance (TGI)	0	2
Tribunal d'instance (TI)	0	2
Conseil de prud'hommes	0	2
Tribunal de commerce	0	1
Agence Pôle Emploi	0	13
Poste (bureau, agence ou relais)	7	161
École maternelle et primaire (publique et privée)	19	490
Collège (public et privé)	2	71
Lycée (public et privé)	2	58
Enseignement supérieur universitaire	0	14
Établissement et service de santé	3	76
Gare SNCF	1	21

Source : INSEE BPE 2020



OBSERVATOIRE
DE L'ÉCONOMIE
ET DES TERRITOIRES

Conseil départemental du Loiret
45000 Orléans
Téléphone 02 38 25 45 45
www.loiret.fr

