


Réseau écologique de la sous-trame Culture et milieux associés

Limites administratives

 Communes du Pays Vendômois

Réseau hydrographique

 Cours d'eau principaux

Réseau écologique de la sous-trame Cultures et Milieux associés

 Foyers de peuplement de perdrix

 Zone d'extension 1

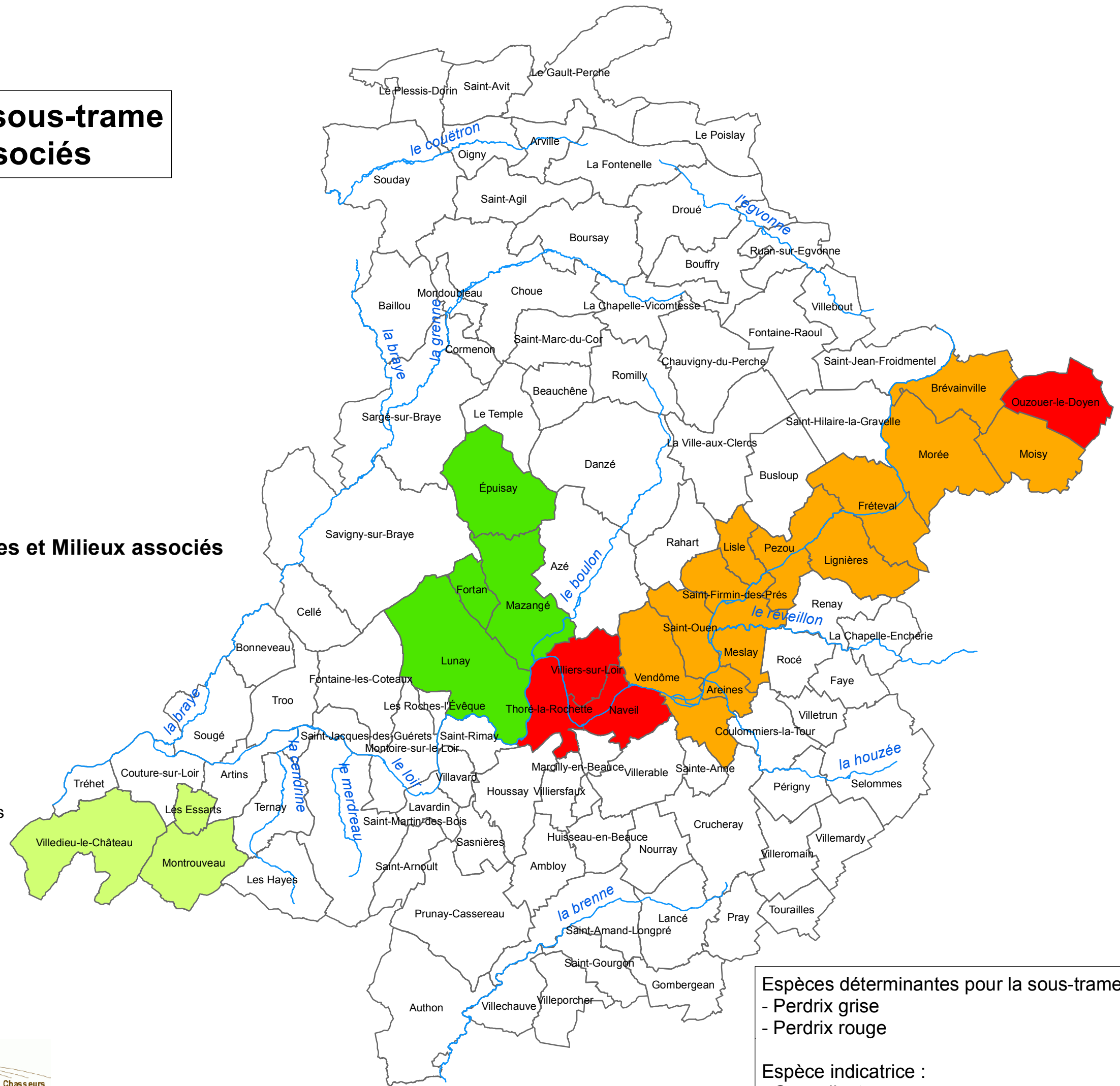
 Zone d'extension 2

 Zone sensible

0 2,5 5 10 15 20 Kilomètres

Sources : - BD TOPO® - IGN PARIS 2008 - Copie et reproduction interdites

Réalisé par le CDPNE - Octobre 2012



Espèces déterminantes pour la sous-trame :
 - Perdrix grise
 - Perdrix rouge

Espèce indicatrice :
 - Coquelicot