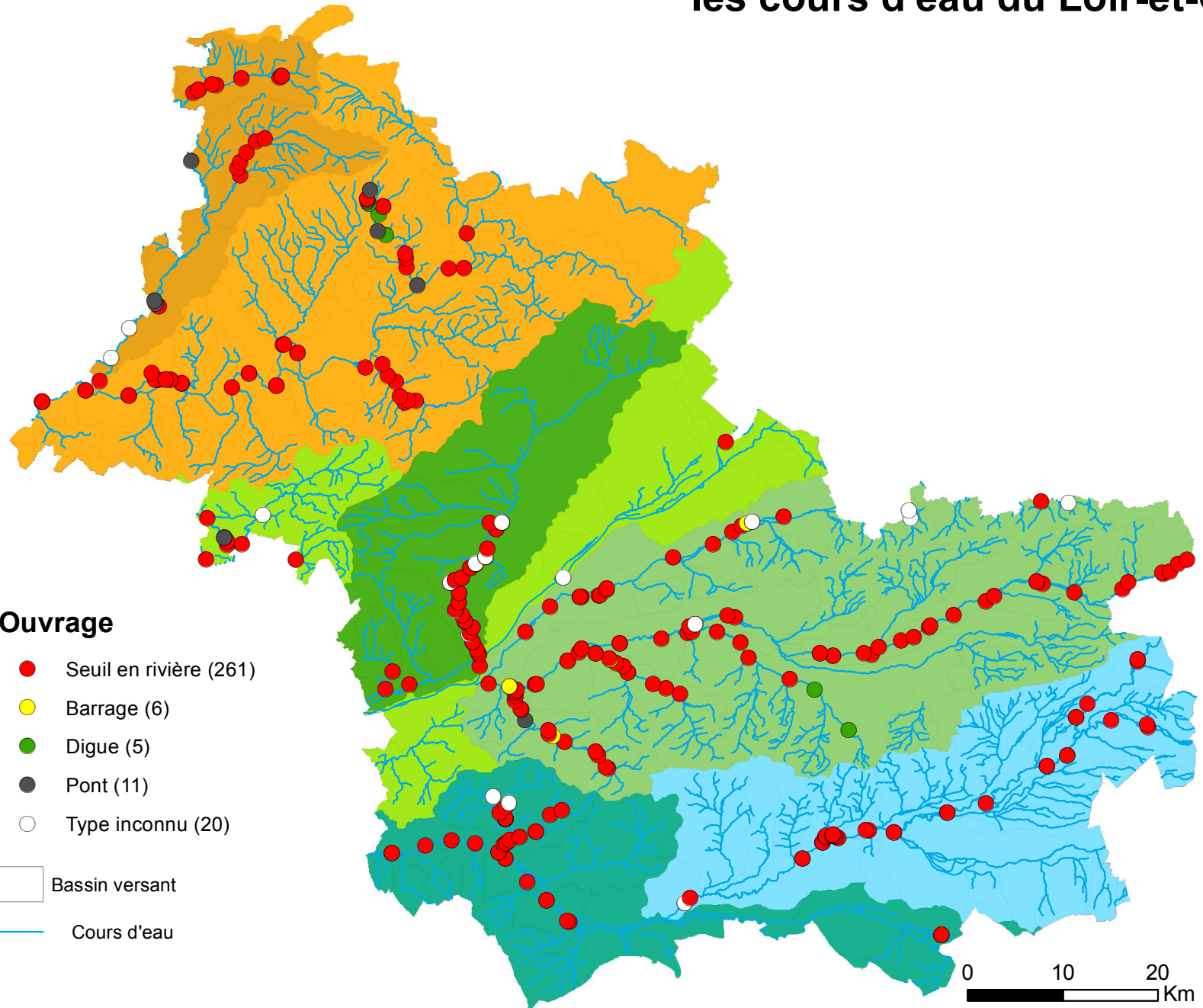


Les obstacles à l'écoulement sur les cours d'eau du Loir-et-Cher



Bassin hydrographique

- Braye
- Loir
- Brenne
- Cisse
- Loire
- Beuvron
- Sauldre
- Cher

Ouvrage

- Seuil en rivière (261)
- Barrage (6)
- Digue (5)
- Pont (11)
- Type inconnu (20)
- Bassin versant
- Cours d'eau

0 10 20 Km

Source : ONEMA (ROE v5), avril 2013.