

AMPERE

CODE ARRET : N°78 ET 145

FICHE D'ANALYSE ET DE SYNTHESE



AOUT 2012 _ VENDÔME

Sommaire

1. CONTEXTE : Fiche d'identité	3
2. DIAGNOSTIC : Analyse de l'état actuel	5
3. SYNTHÈSE : Niveau d'Accessibilité	7

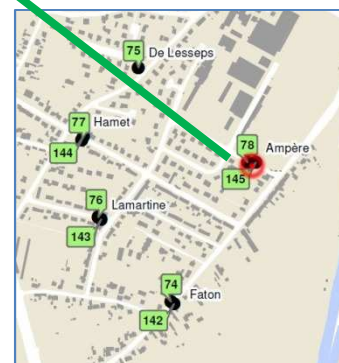
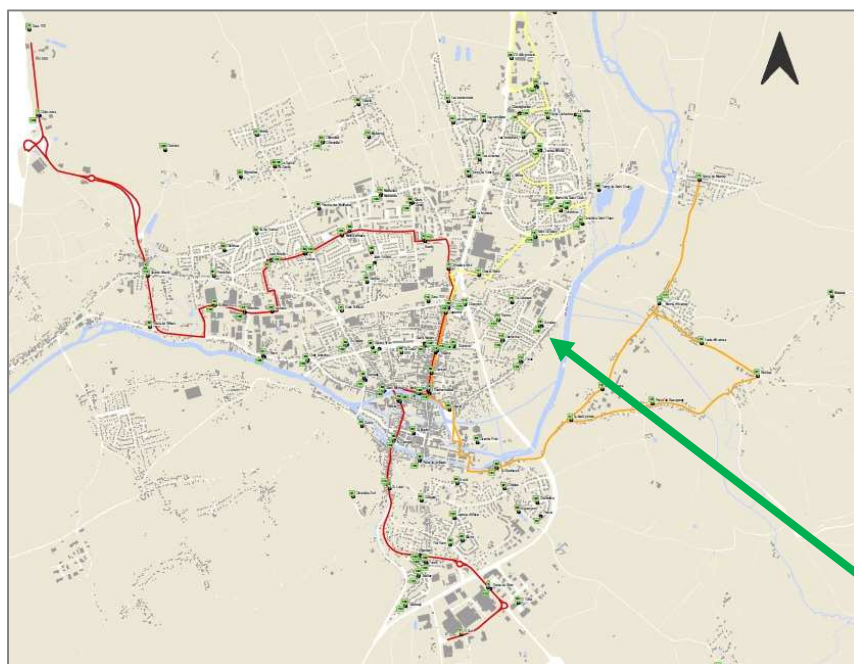
1. CONTEXTE : Fiche d'identité

Informations générales des arrêts

CODE ID	N°78
Nom de l'arrêt	Ampère
Adresse (côté pair ou impair)	stade Léo Lagrange
Direction (sens de circulation)	NORD
Réseau	Créabus
Type de Bus	19 places et 110 places

CODE ID	N°145
Nom de l'arrêt	Ampère
Adresse (côté pair ou impair)	face au stade Léo Lagrange
Direction (sens de circulation)	SUD
Réseau	Créabus
Type de Bus	19 places et 110 places

Localisation de l'arrêt de bus



Typologie de la rue






La rue et les trottoirs faisaient l'objet d'un réaménagement. Les largeurs étaient conformes. Prévoir de disposer des traversées pour garder une continuité du cheminement. De préférence implanter les traversées entre et en amont des deux arrêts bus.

TOPOGRAPHIE de la rue et de l'arrêt de Bus	PENTE	DEVERS
	CONFORME	CONFORME

Les critères d'affichages pour l'information aux voyageurs seront détaillés dans une partie du SDAT.

2. DIAGNOSTIC : Analyse de l'état actuel

	Diagnostic	Illustrations	Conforme/ Non-conforme : Préconisations
<u>Implantation de l'arrêt</u>	<ul style="list-style-type: none"> • En alignement • En redans 		<ul style="list-style-type: none"> • CONFORME • NON-CONFORME, favoriser l'implantation en alignement. Cependant l'aménagement en redans ici, peut être justifié par la nécessité de stationnement des bus scolaires et sportifs. Prévoir une signalisation pour favoriser la réinsertion du bus dans la circulation et un aménagement pour faciliter l'accostage du bus proche de la bordure.
<u>Quai</u> (signalisation, Bordure, Hauteur et Longueur de quai)	<ul style="list-style-type: none"> • Bordure normale type bus • Hauteur 17cm • Longueur >15M • Absence du zébras (travaux) 		<ul style="list-style-type: none"> • Hauteur du quai conforme (à vérifier la pause après travaux). • La longueur du quai est suffisante • Prévoir la signalisation spécifique (voir schéma référentiel)
<u>Traversée à proximité</u>	<ul style="list-style-type: none"> • Absence de traversée 		<ul style="list-style-type: none"> • Période de travaux, à vérifier.

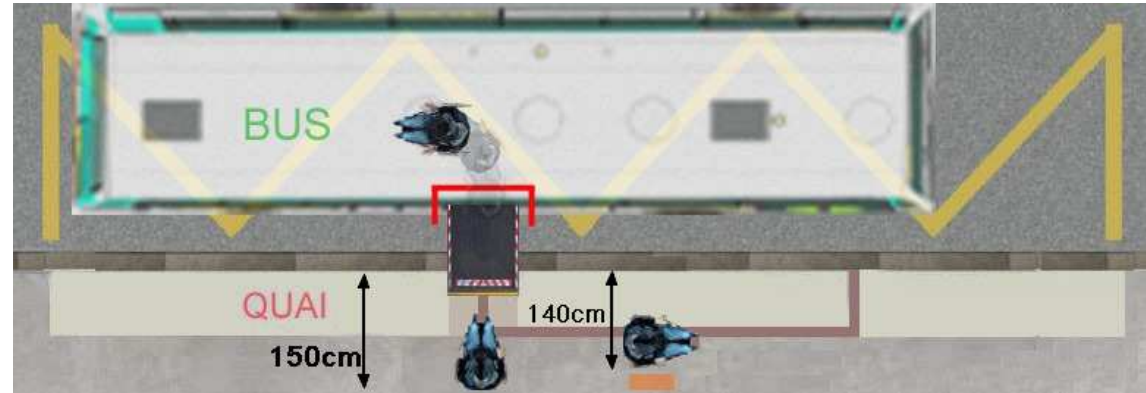
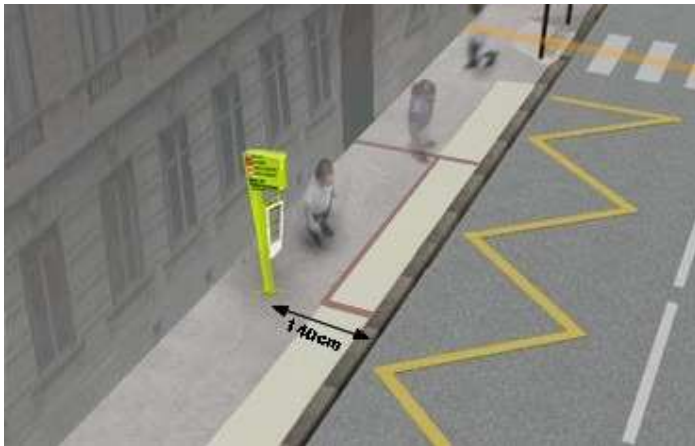
<p><u>Abri bus / Poteau</u></p>	<ul style="list-style-type: none"> Rien, période de travaux 		<p>A vérifier après travaux</p>
<p><u>Revêtement</u></p>	<p>RAS</p>		<ul style="list-style-type: none"> RAS
<p><u>Largeur de Circulation</u></p>	<p>Conforme sauf en amont de l'arrêt côté face au stade</p>		<p>CONFORME, prévoir l'implantation de traversée pour facilité et conserver une continuité dans le cheminement.</p>
<p><u>Obstacle dans le cheminement</u></p>	<p>TRAVAUX</p>		<ul style="list-style-type: none"> A vérifier après travaux

3. SYNTHÈSE : Niveau d'Accessibilité

<i>CONTRAINTES</i>	<i>OPPORTUNITES</i>
<ul style="list-style-type: none"> • Travaux • Proximité du groupe scolaire et du stade • Nécessité de stationnement 	<ul style="list-style-type: none"> • Rendre entièrement accessible les deux arrêts

⇒ Le niveau d'accessibilité actuel de cet arrêt est **CONFORTABLE**.

⇒ En prenant en compte les contraintes et les opportunités, le niveau d'accessibilité potentiel de cet arrêt serait **OPTIMAL**.



Schémas Références :

