

ZA DES GROUËTS

CODE ARRET : N°25

FICHE D'ANALYSE ET DE SYNTHESE



AOUT 2012 _ VENDÔME

Sommaire

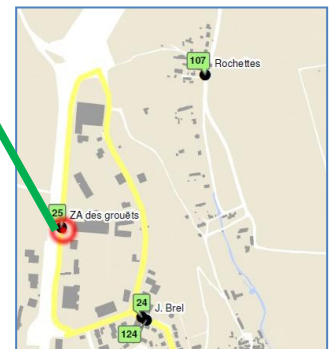
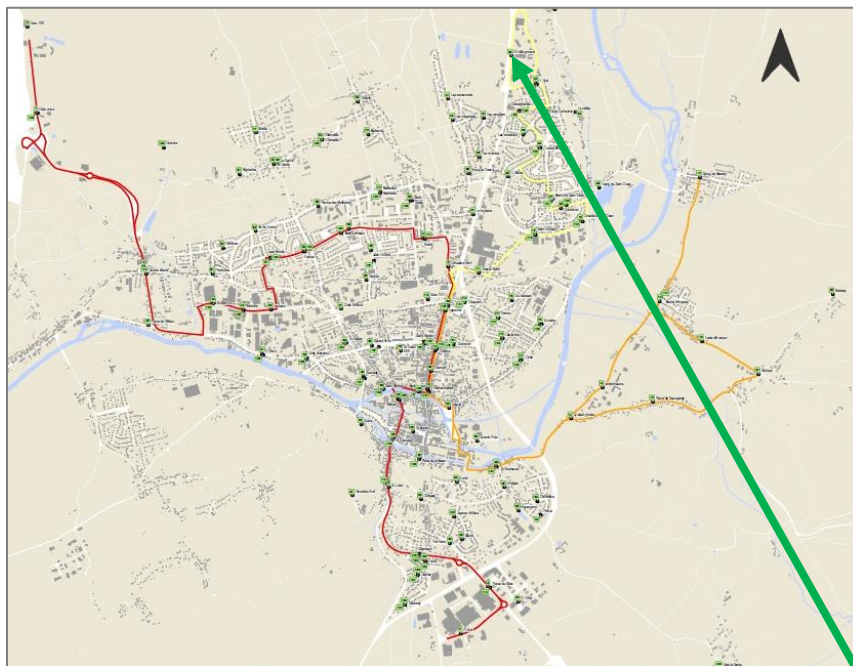
1. CONTEXTE : Fiche d'identité 3
2. DIAGNOSTIC : Analyse de l'état actuel **Erreur ! Signet non défini.**

1. CONTEXTE : Fiche d'identité

Informations générales de l'arrêt

CODE ID	N°25
Nom de l'arrêt	ZA des grouëts
Adresse (côté pair ou impair)	7 allée du Bois de l'Orme
Direction (sens de circulation)	NORD
Réseau	V'Bus
Type de bus	19 places et 40 places

Localisation de l'arrêt de bus



Contexte d'implantation et de la rue



TOPOGRAPHIE de la rue et de l'arrêt de Bus	PENTE	DEVERS
	CONFORME	CONFORME

TROTTOIR	Largeur du cheminement	Revêtement du cheminement
	NON-CONFORME Absence de trottoir	NON-CONFORME Absence de trottoir

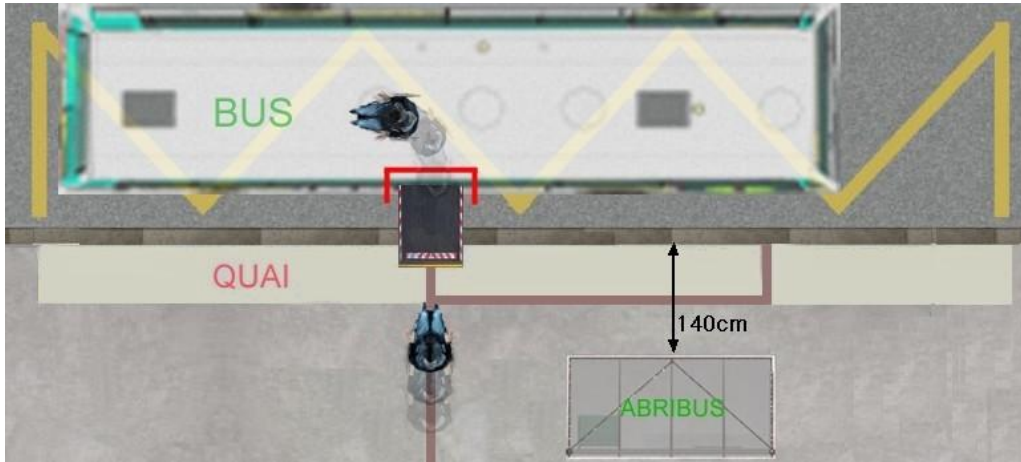
Les critères d'affichages pour l'information aux voyageurs seront détaillés dans une partie du SDAT.

2. SYNTHÈSE : Niveau d'Accessibilité

CONTRAINTES	OPPORTUNITES
<ul style="list-style-type: none"> • Absence de trottoir • Revêtement non-conformes • Absence de bordure • Absence de cheminement accessible vers les points d'intérêts à proximité 	<ul style="list-style-type: none"> • Créer un quai accessible, de 12M, bordure de 17cm et équipé d'un poteau de bus. • Prévoir la signalisation spécifique (voir schéma référentiel) • Prévoir une traversée en amont de l'aménagement de l'arrêt si nécessaire • Créer une continuité du cheminement vers les points d'intérêts à proximité

⇒ Le niveau d'accessibilité actuel de cet arrêt est **INACCESSIBLE**.

⇒ En prenant en compte les contraintes et les opportunités, le niveau d'accessibilité potentiel de cet arrêt serait **OPTIMAL**.



Schémas Références :

