

HOPITAL

CODE ARRET : N°126

FICHE D'ANALYSE ET DE SYNTHESE



AOUT 2012 _ VENDÔME

Sommaire

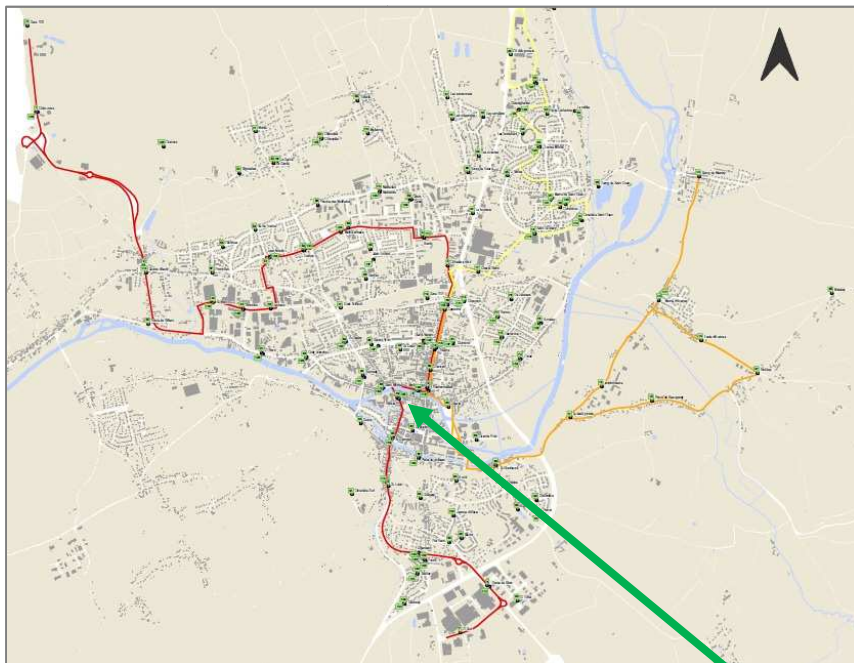
1. CONTEXTE : Fiche d'identité	3
2. DIAGNOSTIC : Analyse de l'état actuel	5
3. SYNTHÈSE : Niveau d'Accessibilité	7

1. CONTEXTE : Fiche d'identité

Informations générales de l'arrêt

CODE ID	N°126
Nom de l'arrêt	Hôpital
Adresse (côté pair ou impair)	place de la Madeleine
Direction (sens de circulation)	NORD
Réseau	V'Bus
Type de Bus	19 places et 40 places

Localisation de l'arrêt de bus



Typologie de la rue





Type de voie : **DOUBLE SENS**
 Largeur de voie : **6M**

TOPOGRAPHIE de la rue et de l'arrêt de Bus	PENTE	DEVERS
	CONFORME	CONFORME

Les critères d'affichages pour l'information aux voyageurs seront détaillés dans une partie du SDAT.

2. DIAGNOSTIC : Analyse de l'état actuel

	Diagnostic	Illustrations	Conforme/ Non-conforme : Préconisations
<u>Implantation de l'arrêt</u>	<ul style="list-style-type: none"> • En alignement 		<ul style="list-style-type: none"> • CONFORME
<u>Quai</u> (signalisation, Bordure, Hauteur et Longueur de quai)	<ul style="list-style-type: none"> • Bordure normale • Hauteur 13cm • Longueur quai 15M • Signalisation zébras 		<ul style="list-style-type: none"> • Rehausser le quai à 17cm • La longueur du quai est conforme, le cas échéant le réduire à 12M • Prévoir la signalisation spécifique (voir schéma référentiel)
<u>Traversée à proximité</u>	<ul style="list-style-type: none"> • Traversée avant • Equipements non-conformes 		<ul style="list-style-type: none"> • Bonne implantation • Prévoir deux bateaux, deux bandes podotactiles et une bande de guidage

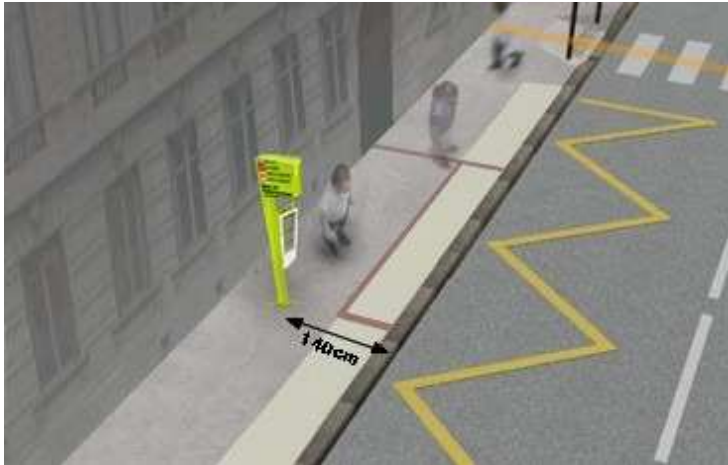
<p><u>Abri bus / Poteau</u></p>	<ul style="list-style-type: none"> • Poteau 		<p>CONFORME</p>
<p><u>Revêtement</u></p>	<p>RAS</p>		<ul style="list-style-type: none"> • RAS
<p><u>Largeur de Circulation</u></p>	<p>2M10 Rétrécissement : 1M90</p>		<p>CONFORME</p>
<p><u>Obstacle dans le cheminement</u></p>	<p>Panneau de signalisation dans le cheminement</p>		<ul style="list-style-type: none"> • Contraster le poteau de signalisation du parking

3. SYNTHÈSE : Niveau d'Accessibilité

<i>CONTRAINTES</i>	<i>OPPORTUNITES</i>
<ul style="list-style-type: none">• Proximité d'un parking• Proximité d'intersections	<ul style="list-style-type: none">• Rendre entièrement accessible l'arrêt

⇒ Le niveau d'accessibilité actuel de cet arrêt est **LIMITÉE**.

⇒ En prenant en compte les contraintes et les opportunités, le niveau d'accessibilité potentiel de cet arrêt serait **OPTIMAL**.



Schémas Références :

