

SYSTEME PRODUCTIF - Fiche 12 : Commerce / Distribution

Indicateurs

Evolution du nombre d'établissements du commerce (établissements employeurs)

Evolution du nombre de salariés du commerce

Taux d'équipement en commerce de détail

Commerce extérieur

L'ensemble des commerces

- 12 590 salariés du commerce en Loir-et-Cher au 31/12/2010 pour 1 594 établissements employeurs
- **Croissance régulière du nombre de salariés** de 17,3 % entre 1993 et 2010, plus forte qu'en moyenne régionale (+ 11,3 %).
- Le nombre des **établissements employeurs** a **nettement diminué dans les années 90**, surtout dans le commerce de détail ; il baisse légèrement depuis 2000.

Evolution du nombre d'établissements employeurs du commerce par grande branche en Loir-et-Cher

Branches	1993	2000	2010	Evolution 1993-2010 (nombre)
Commerce et réparation d'automobiles et de motocycles	332	321	316	- 16
Commerce de gros, à l'exception des automobiles et des motocycles	324	340	324	0
Commerce de détail, à l'exception des automobiles et des motocycles	1 094	957	954	- 140
Total commerce	1 750	1 618	1 594	- 156

D'après source : Pôle Emploi (Unistatis)

Evolution du nombre de salariés du commerce par grande branche en Loir-et-Cher Comparaison avec le Centre

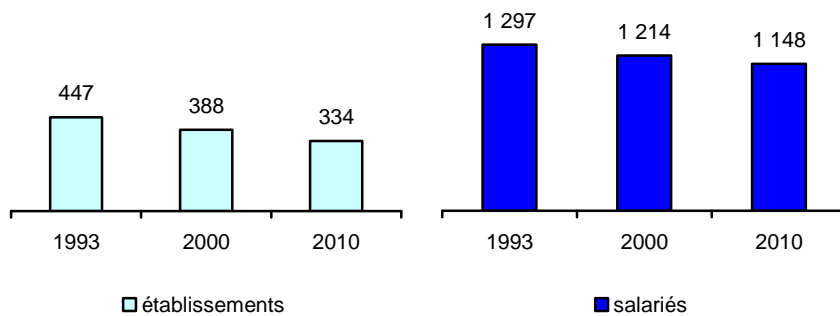
Branches	1993	2000	2010	Evolution 1993-2010		
				Nombre	%	Evolution Centre %
Commerce et réparation d'automobiles et de motocycles	1 924	2 017	2 129	+ 205	+ 10,7%	+ 3,7%
Commerce de gros, à l'exception des automobiles et des motocycles	2 543	2 809	3 135	+ 592	+ 23,3%	+ 8,6%
Commerce de détail, à l'exception des automobiles et des motocycles	6 263	6 774	7 325	+ 1 062	+ 17,0%	+ 16,0%
Total commerce	10 730	11 600	12 589	+ 1 859	+ 17,3%	+ 11,8%

D'après source : Pôle Emploi (Unistatis)

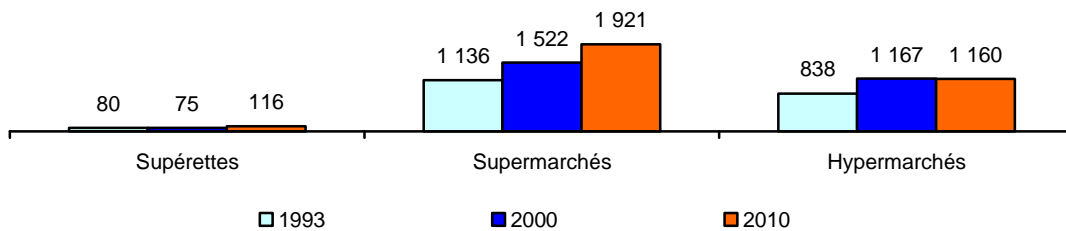
Commerce de détail

- Depuis deux décennies, **deux mouvements d'assez grande ampleur recomposent le paysage commercial** :
- **Recul des petits commerces alimentaires au profit des moyennes et grandes surfaces non spécialisées** (supérettes et supermarchés)
- **Développement des magasins spécialisés de moyenne et grande surface** (meubles, sports, bricolage, jardinage...). Modification de la politique des enseignes nationales qui se rapprochent de leur clientèle en ouvrant plus de magasins.
- En Loir-et-Cher, le **développement des supermarchés** depuis 1993 est plus prononcé que celui des hypermarchés, car correspondant davantage à la taille des bassins de vie.
- Multiplication des magasins d'optique (mouvement général) ; stagnation dans l'habillement

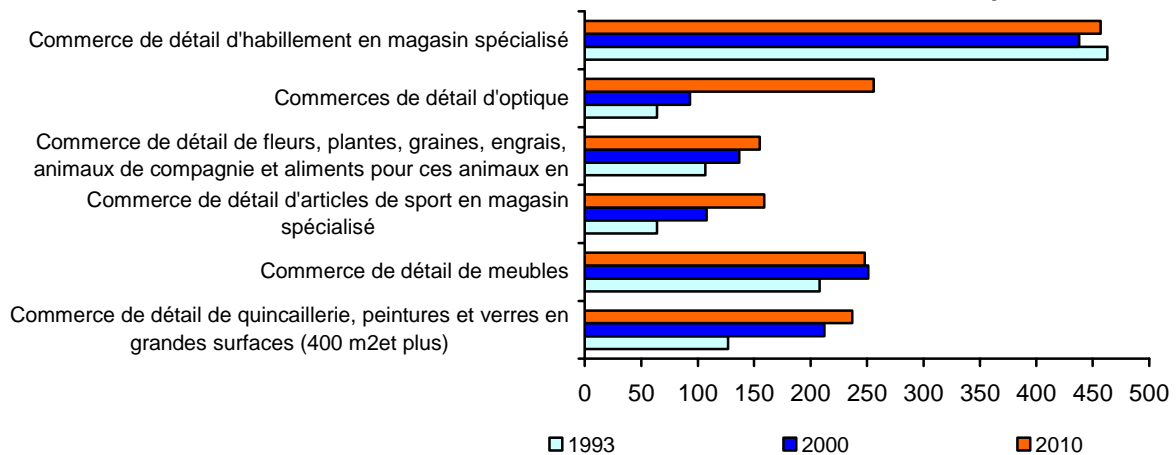
Evolution du nombre d'établissements et de salariés du commerce de détail alimentaire en Loir-et-Cher



Evolution du nombre de salariés des superettes, supermarchés et hypermarchés en Loir-et-Cher



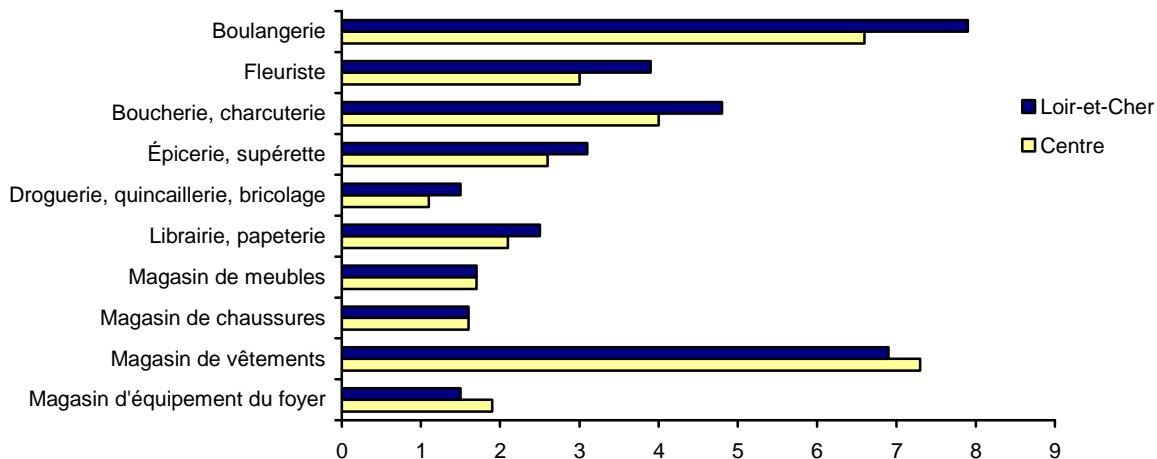
Evolution du nombre de salariés dans diverses branches caractéristiques



D'après source : Pôle Emploi (Unistatis) Champ : tous commerces de détail alimentaires, y compris artisanat des métiers de bouche (boulangerie, pâtisserie, boucherie)

- Le Loir-et-Cher bénéficie globalement d'une **bonne couverture commerciale** : les **taux d'équipement** en commerces de détail sont le plus souvent **supérieurs ou égaux** à la moyenne régionale
- Le département détient le **taux plus élevé** de la région pour les fleuristes, les librairies-papeteries, le bricolage. Il est en 2^{ème} position pour les boulangeries et les boucheries.
- Les **taux d'équipement sont en recul** pour bon nombre de commerces. Seuls les équipements du foyer, les chaussures et les meubles sont en progression (stabilité pour les fleuristes).

Taux d'équipement comparés entre le Loir-et-Cher et la région Centre en 2011 (en nombre de commerces pour 10 000 habitants)

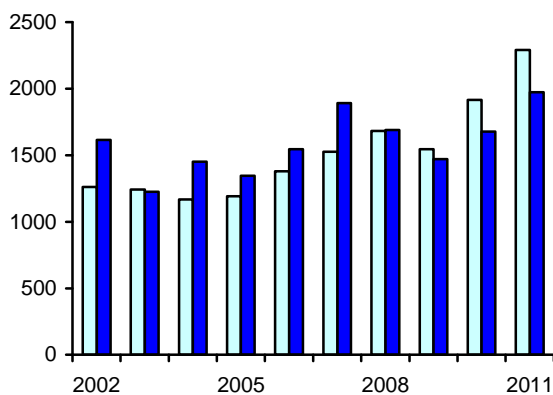


D'après source : Insee – base permanente des équipements, estimations de population

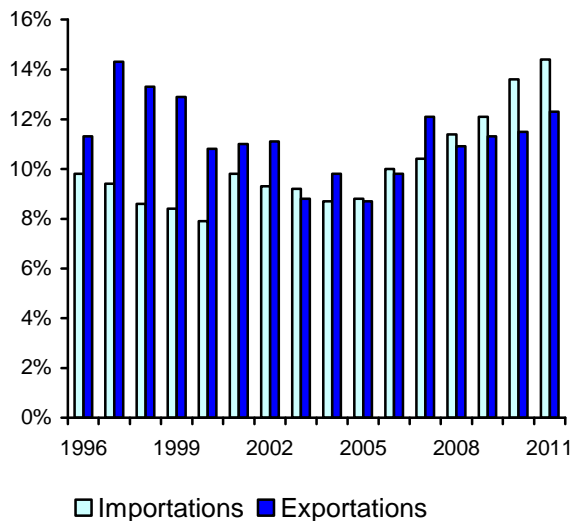
Le commerce extérieur

- **Forte progression des importations**, surtout depuis 2006
- En 2011, les **importations** du Loir-et-Cher représentent 14,4 % du total régional, contre moins de 10 % en 1996.
- **Augmentation plus limitée des exportations** (12,3 % du total régional en 2011)
- Une partie des évolutions est liée au **développement des activités de logistique** sur le territoire départemental.

Evolution du commerce extérieur du Loir-et-Cher depuis 2002 (en millions d'euros)



Part du Loir et-Cher dans le total régional (en %)



D'après source : Direction régionale des Douanes